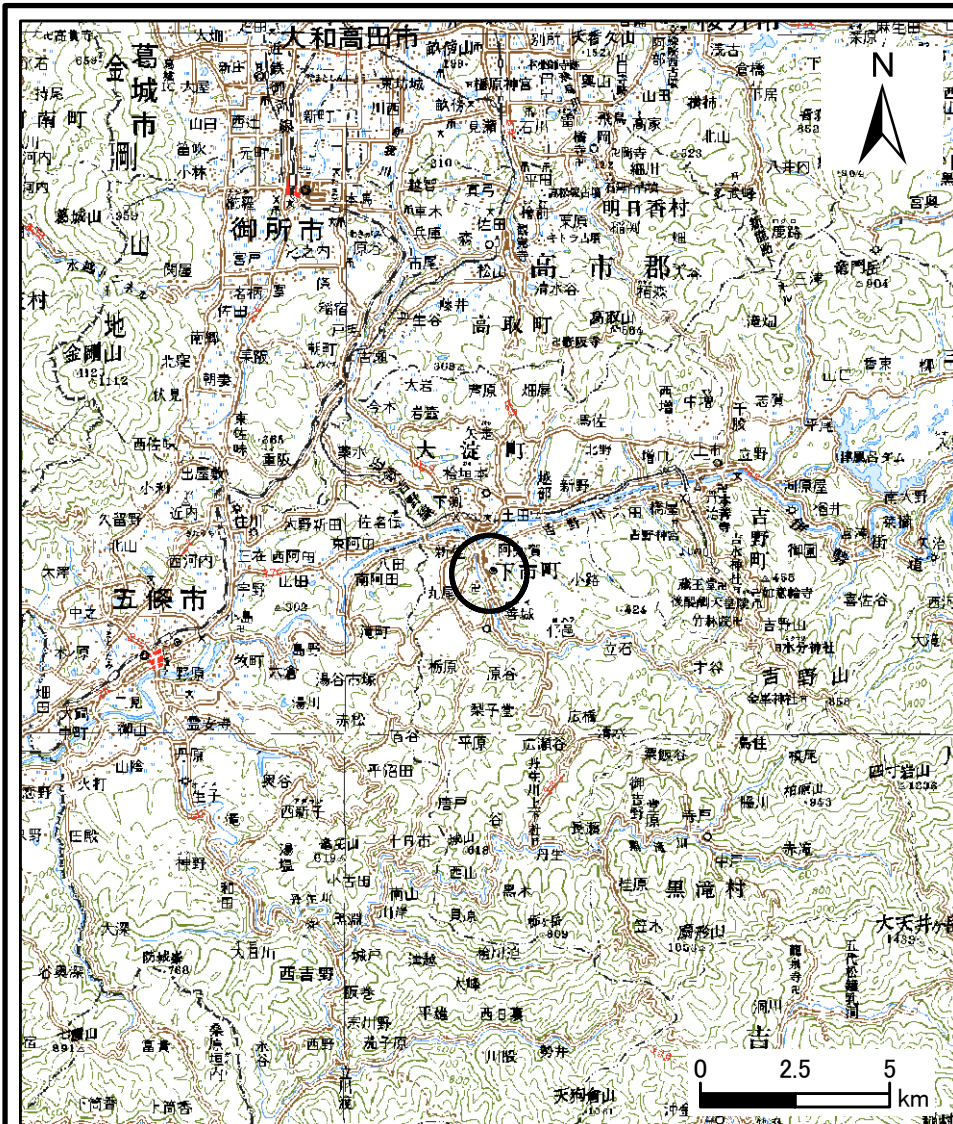
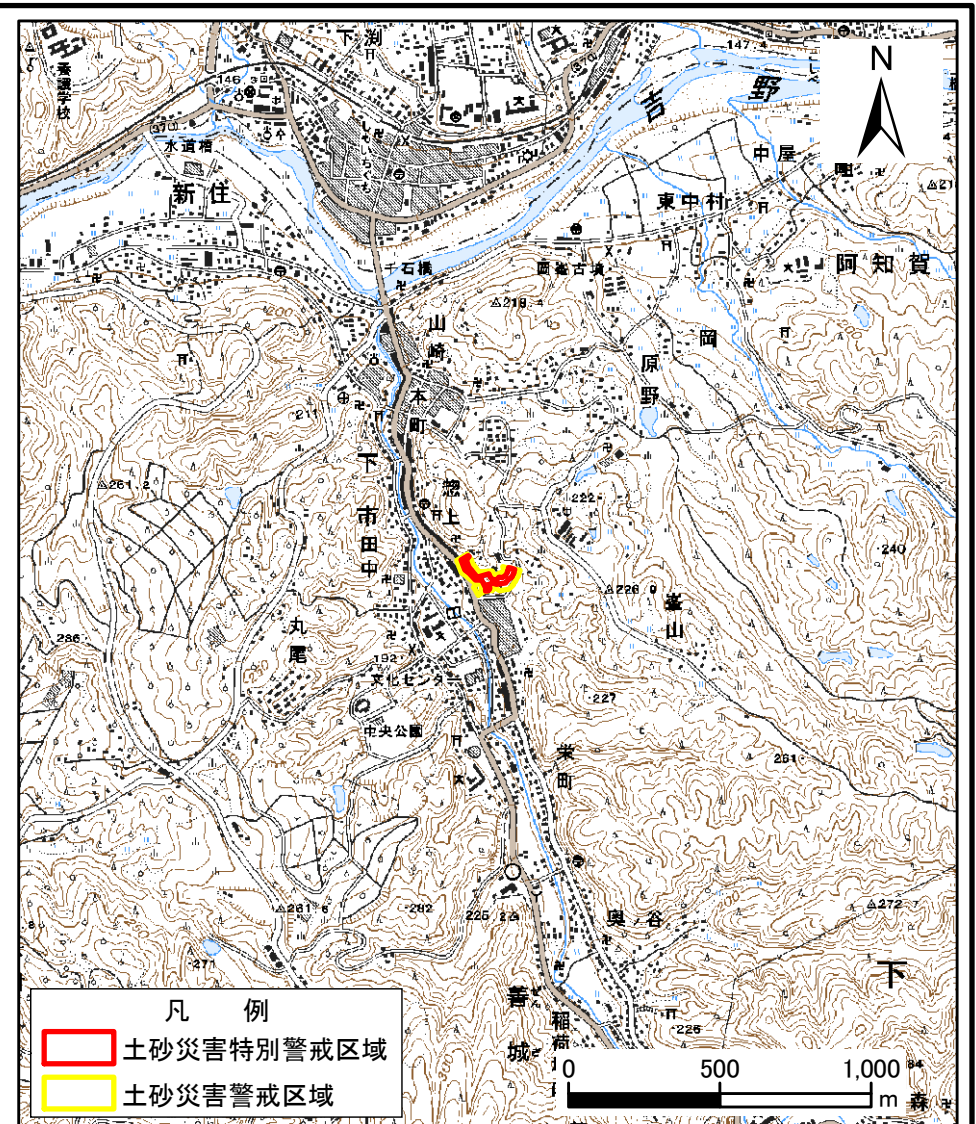


土砂災害警戒区域等の指定の公示に係る図書（その1）



1:200,000



1:25,000

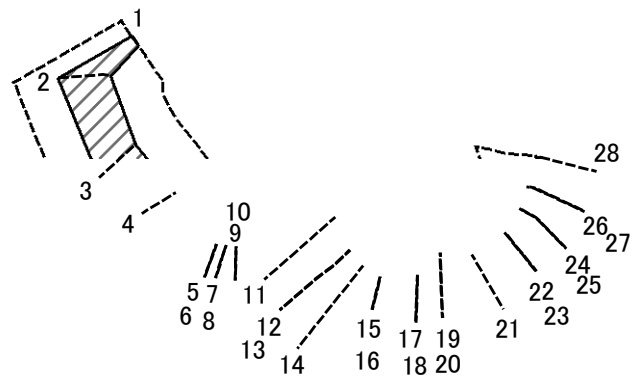
凡例	
	土砂災害特別警戒区域
	土砂災害警戒区域

様式-1(急)

土砂災害警戒区域・土砂災害特別警戒区域位置図

自然現象の種類	急傾斜地の崩壊
区域番号	下市-下市-020-急-Y・R
区域名称	下市町下市(020)急傾斜地崩壊警戒区域・特別警戒区域
所在地	下市町下市

この地図は、国土地理院長の承認を得て、同院発行の数値地図20000(地図画像)及び数値地図25000(地図画像)を複製したものである。(承認番号 平25情複、第99号)



0 25 50 100
m



:

1:2,500

0

:

: □

0

□

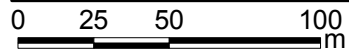
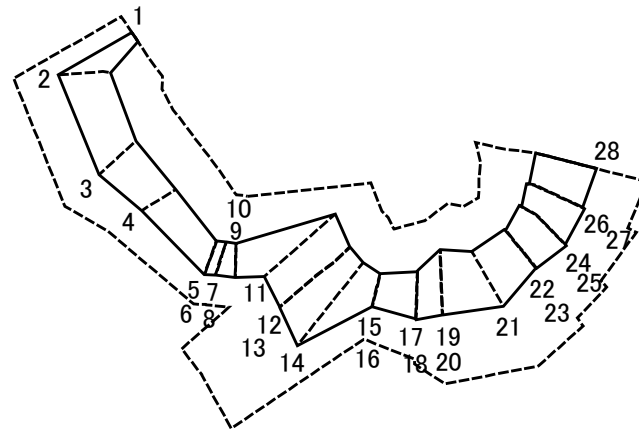
□

:

: □

0

土砂災害警戒区域等の指定の公示に係る図書(その2-3)



図中の数字は横断測線番号を示す

様式-2-3(急)
土砂災害特別警戒区域の区分図
(急傾斜地の崩壊に伴う土石等の堆積により
建築物の地上部に作用すると想定される力)

土砂災害防止法施行令第二条の基準に該当する区域



N

自然現象
の種類

急傾斜地の崩壊

区域番号

下市-下市-020-急-Y・R(1/2)

土砂災害防止法
施行令第三条の
基準に該当する
区域



縮尺

告示番号

区域名称

下市町下市(020)急傾斜地崩壊
警戒区域・特別警戒区域

1:2,500

告示年月日

所在地

下市町下市

土砂災害警戒区域等の指定の公示に係る図書(その3)

横断測線の区間	土石等の移動により建築物の地上部に作用すると想定される力				土石等の堆積により建築物の地上部に作用すると想定される力				横断測線の区間	土石等の移動により建築物の地上部に作用すると想定される力				土石等の堆積により建築物の地上部に作用すると想定される力			
	土石等の(移動)高さが1m以下の場合、土石等の移動による力が100kN/m ² を超える区域		それ以外の区域		土石等の堆積の高さが3mを超える区域		それ以外の区域			土石等の(移動)高さが1m以下の場合、土石等の移動による力が100kN/m ² を超える区域		それ以外の区域		土石等の堆積の高さが3mを超える区域		それ以外の区域	
	力の大きさのうち最大のもの(kN/m ²)	土石等の高さ(m)	力の大きさのうち最大のもの(kN/m ²)	土石等の高さ(m)	力の大きさのうち最大のもの(kN/m ²)	土石等の高さ(m)	力の大きさのうち最大のもの(kN/m ²)	土石等の高さ(m)		力の大きさのうち最大のもの(kN/m ²)	土石等の高さ(m)	力の大きさのうち最大のもの(kN/m ²)	土石等の高さ(m)	力の大きさのうち最大のもの(kN/m ²)	土石等の高さ(m)	力の大きさのうち最大のもの(kN/m ²)	土石等の高さ(m)
1 ~ 2	-	-	99.58	1.00	-	-	10.71	2.12	27 ~ 28	-	-	100.00	1.00	-	-	10.19	2.02
2 ~ 3	-	-	100.00	1.00	-	-	11.37	2.25	~								
3 ~ 4	-	-	100.00	1.00	-	-	11.96	2.37	~								
4 ~ 5	-	-	95.88	1.00	-	-	11.96	2.37	~								
5 ~ 6	-	-	88.20	1.00	-	-	8.63	1.71	~								
6 ~ 7	-	-	88.20	1.00	-	-	8.85	1.75	~								
7 ~ 8	-	-	88.09	1.00	-	-	8.86	1.75	~								
8 ~ 9	-	-	88.09	1.00	-	-	8.90	1.76	~								
9 ~ 10	-	-	87.08	1.00	-	-	8.92	1.77	~								
10 ~ 11	-	-	100.00	1.00	-	-	14.53	2.87	~								
11 ~ 12	143.99	1.00	100.00	1.00	-	-	14.53	2.87	~								
12 ~ 13	141.98	1.00	100.00	1.00	-	-	14.34	2.84	~								
13 ~ 14	141.98	1.00	100.00	1.00	-	-	14.34	2.84	~								
14 ~ 15	-	-	100.00	1.00	-	-	13.23	2.62	~								
15 ~ 16	-	-	87.74	1.00	-	-	9.41	1.86	~								
16 ~ 17	-	-	98.93	1.00	-	-	9.41	1.86	~								
17 ~ 18	-	-	100.00	1.00	-	-	11.01	2.18	~								
18 ~ 19	123.49	1.00	100.00	1.00	-	-	12.69	2.51	~								
19 ~ 20	123.49	1.00	100.00	1.00	-	-	12.69	2.51	~								
20 ~ 21	123.48	1.00	100.00	1.00	-	-	12.95	2.56	~								
21 ~ 22	121.80	1.00	100.00	1.00	-	-	14.85	2.94	~								
22 ~ 23	103.83	1.00	100.00	1.00	-	-	14.85	2.94	~								
23 ~ 24	116.85	1.00	100.00	1.00	-	-	13.30	2.63	~								
24 ~ 25	116.85	1.00	100.00	1.00	-	-	11.12	2.20	~								
25 ~ 26	114.45	1.00	100.00	1.00	-	-	10.76	2.13	~								
26 ~ 27	114.45	1.00	100.00	1.00	-	-	10.76	2.13	~								

様式-3(急) 建築物の構造の規制に必要な衝撃に関する事項	自然現象の種類	急傾斜地の崩壊	区域番号	下市-下市-020-急-Y・R(1/2)
	告示番号		区域名称	下市町下市(020)急傾斜地崩壊警戒区域・特別警戒区域
	告示年月日		所在地	下市町下市