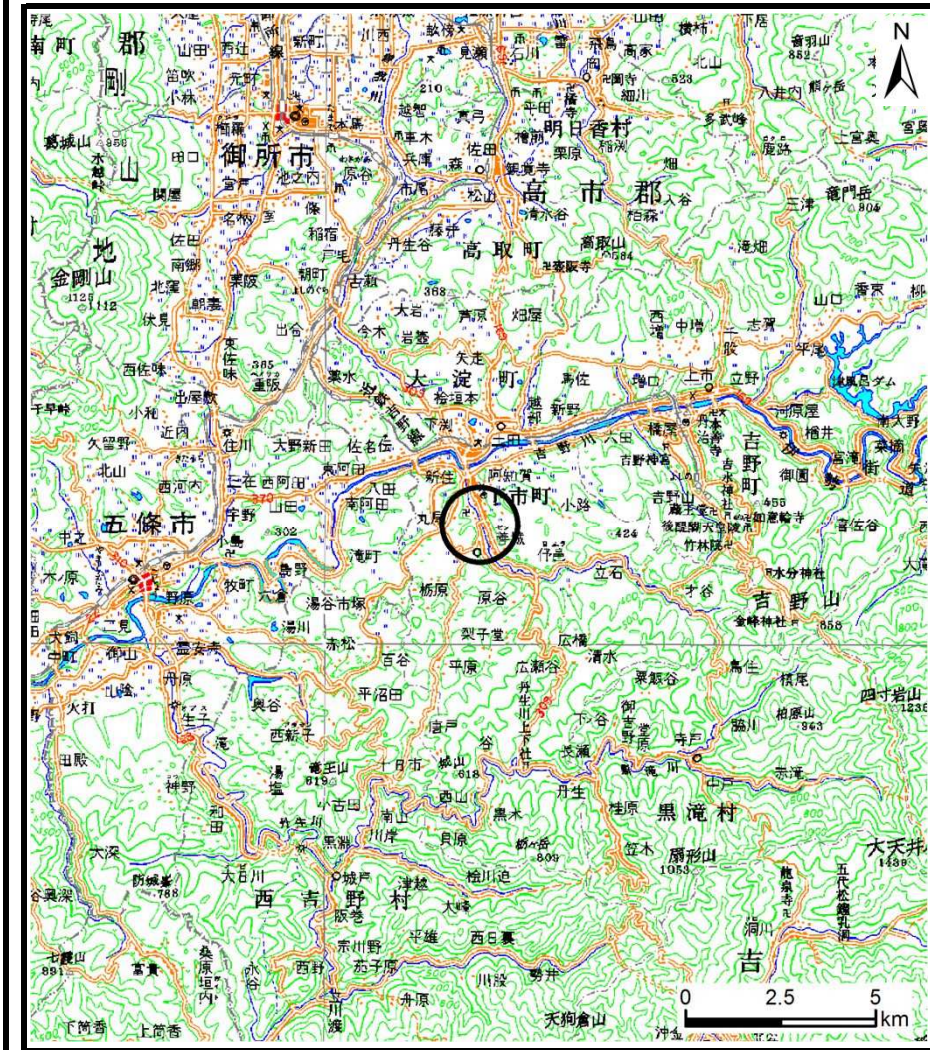
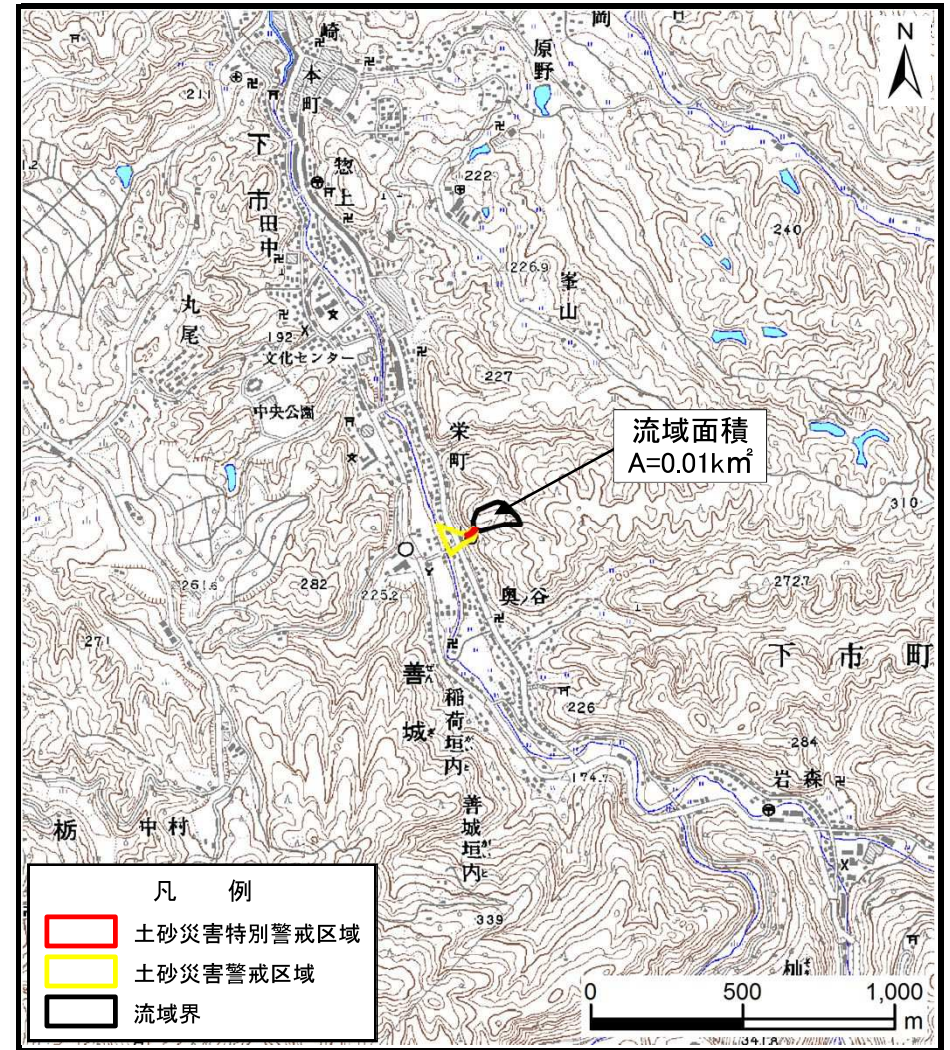


土砂災害警戒区域等の指定の公示に係る図書（その1）



(1/200,000)



(1/25,000)

様式-1 (土)
土砂災害警戒区域・土砂災害特別警戒区域 位置図

自然現象の種類	土石流
区域番号	下市-下市-016-土-Y・R
区域名称	下市町下市(016)土石流警戒区域・特別警戒区域
所在地	吉野郡下市町大字下市

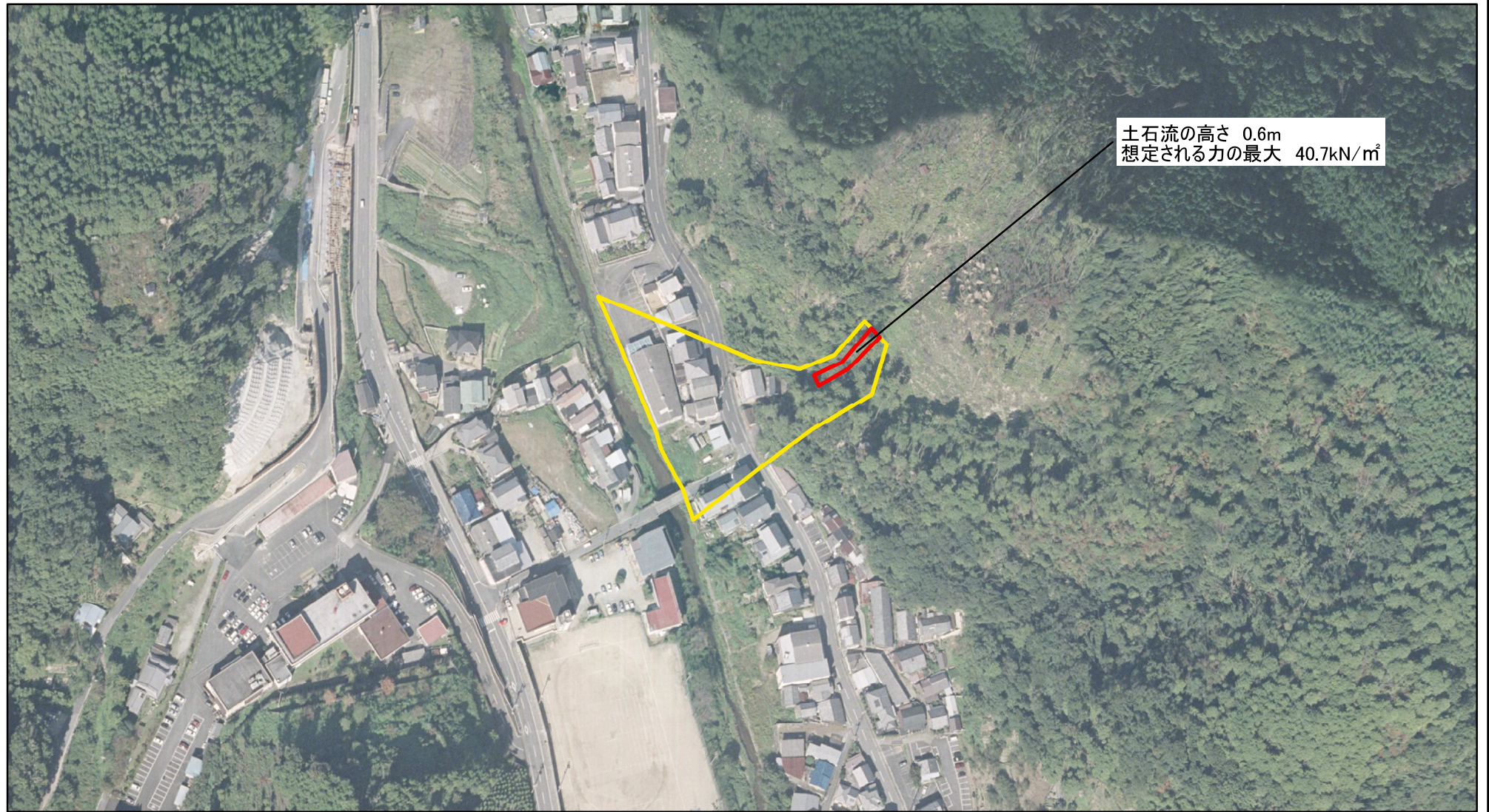
この地図は、国土地理院長の承認を得て、同院発行の数値地図20000（地図画像）及び数値地図25000（地図画像）を複製したものである。（承認番号 平28情複、第1304号）

土砂災害警戒区域等の指定の公示に係る図書(参考)



様式-2(土)(参考) 土砂災害警戒区域・土砂災害特別警戒区域 区域図	土砂災害防止法施行令第二条の基準に該当する区域		N 縮尺 1:2,500	自然現象の種類	土石流	区域番号	下市-下市-016-土-Y-R
	土砂災害防止法施行令第三条の基準に該当する区域	 		告示番号		区域名称	下市町下市(016) 土石流警戒区域・特別警戒区域
	それ以外の区域		告示年月日		所在地	吉野郡下市町大字下市	

土砂災害警戒区域等の指定の公示に係る図書(参考)



0 25 50 100
m

様式-2(土)(参考)

土砂災害警戒区域・土砂災害特別警戒区域
区域図

土砂災害防止法施行令第二条の基準に該当する区域



土砂災害防止法
施行令第三条の
基準に該当する
区域



土砂災害の高さが1mを超える場合、土石等の
移動による力が50kN/mを超える区域



土砂災害の高さが1mを超える場合、土石等の
移動による力が50kN/m以下の区域



それ以外の区域



縮尺

1:2,500

自然現象
の種類

土石流

告示番号

告示年月日

区域番号

下市-下市-016-土-Y-R

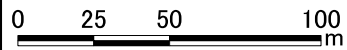
区域名称

下市町下市(016)
土石流警戒区域・特別警戒区域

所在地

吉野郡下市町大字下市

土砂災害警戒区域等の指定の公示に係る図書(その2)



様式-2(土) 土砂災害警戒区域・土砂災害特別警戒区域 区域図	土砂災害防止法施行令第二条の基準に該当する区域		N 縮尺 1:2,500	自然現象の種類	土石流	区域番号	下市-下市-016-土-Y-R
	土砂災害防止法施行令第三条の基準に該当する区域			告示番号		区域名称	下市町下市(016) 土石流警戒区域・特別警戒区域
	それ以外の区域			告示年月日		所在地	吉野郡下市町大字下市