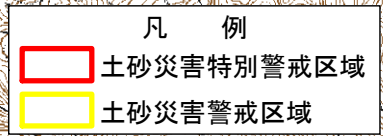
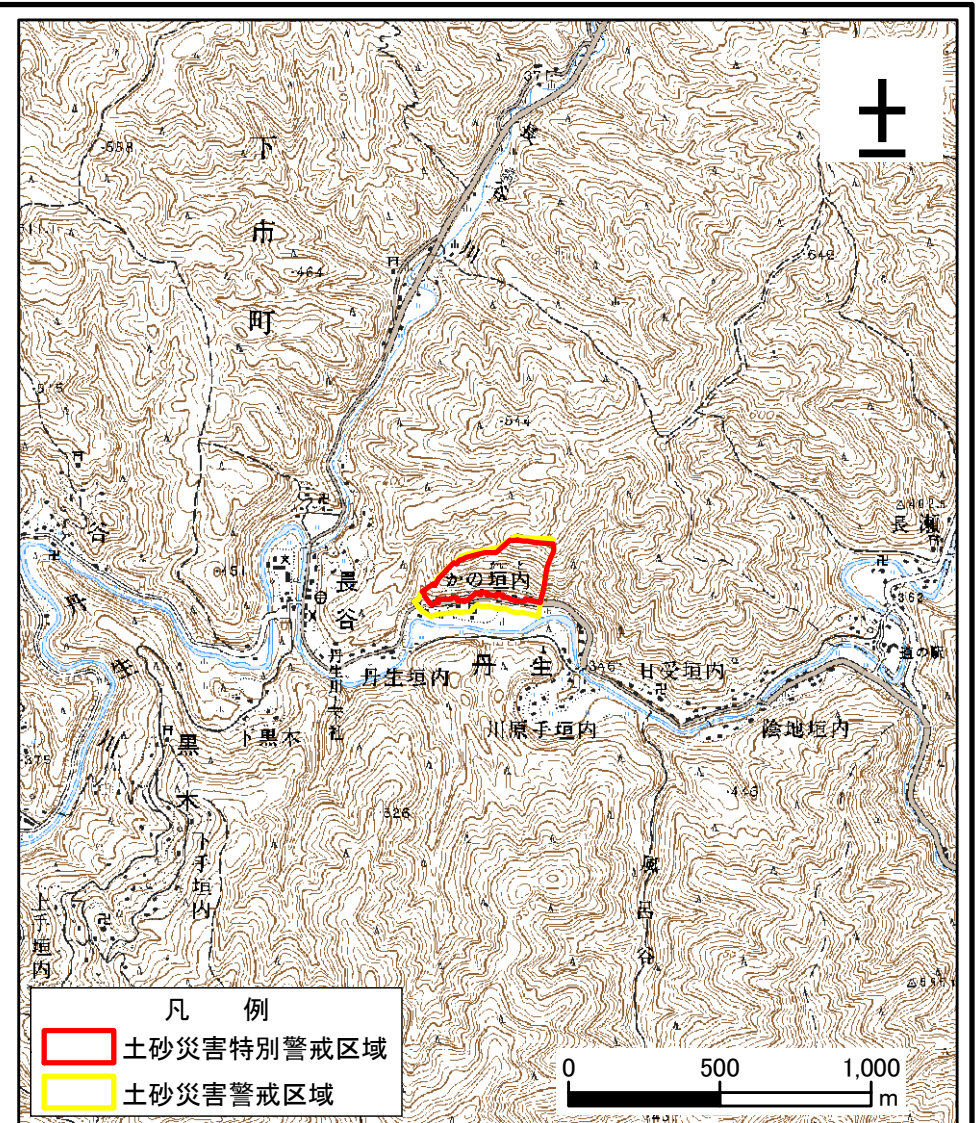
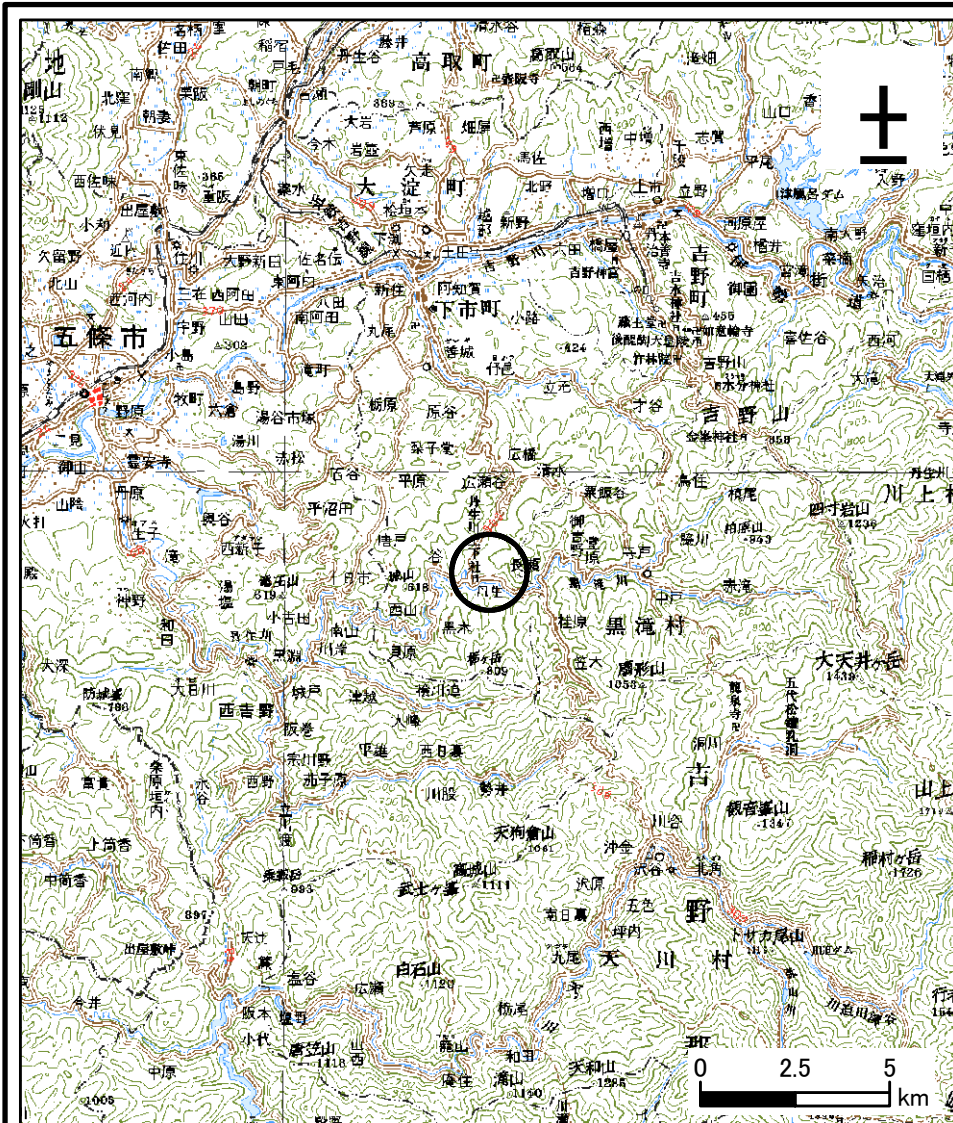


土砂災害警戒区域等の指定の公示に係る図書（その1）

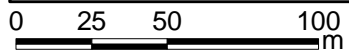
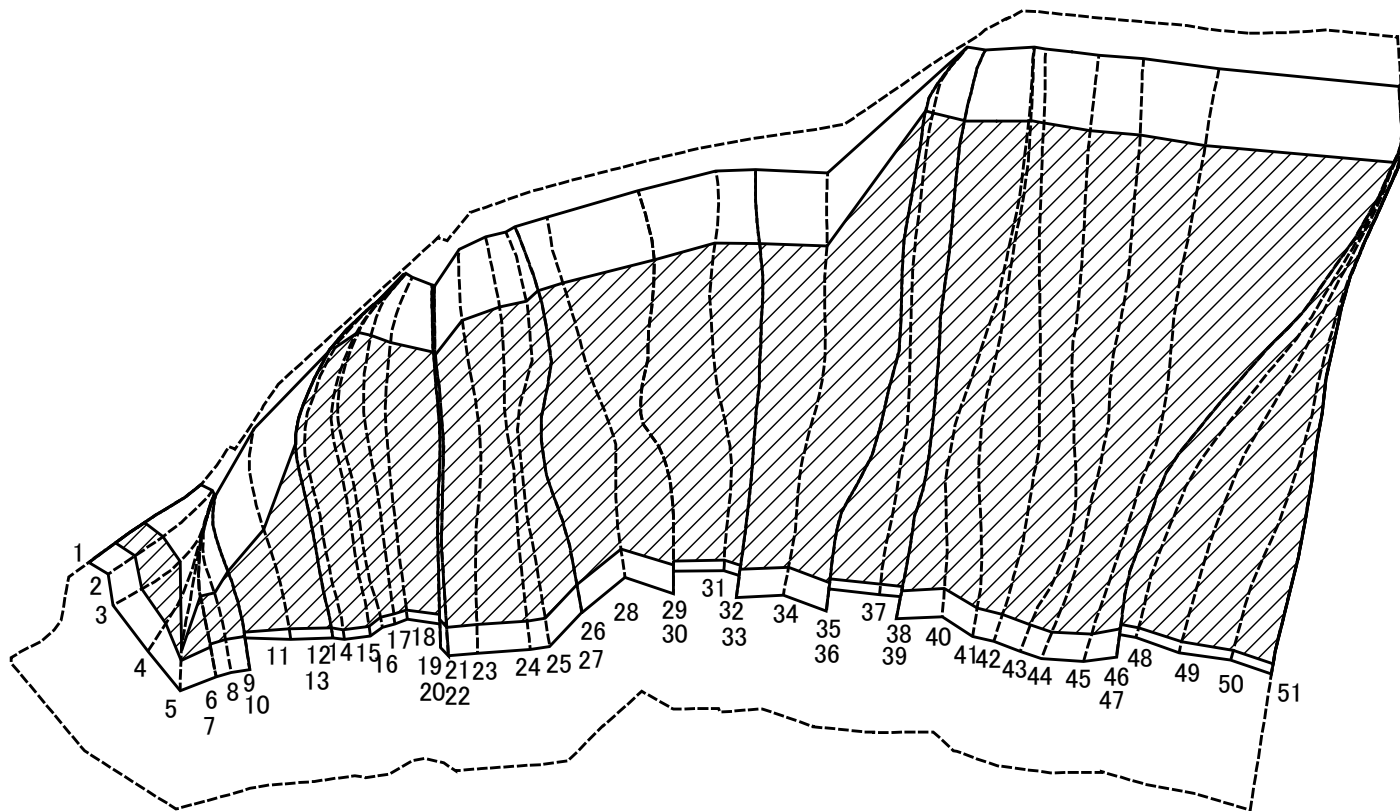


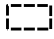
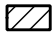

様式-1(急)

土砂災害警戒区域・土砂災害特別警戒区域位置図

自然現象の種類	急傾斜地の崩壊
区域番号	下市-丹生-001-急-Y・R
区域名称	下市町丹生(001)急傾斜地崩壊警戒区域・特別警戒区域
所在地	下市町丹生

この地図は、国土地理院長の承認を得て、同院発行の数値地図20000(地図画像)及び数値地図25000(地図画像)を複製したものである。(承認番号 平25情複、第99号)



			±				
							
			1:2,500				

土砂災害警戒区域等の指定の公示に係る図書(その3)

横断測線の区間	土石等の移動により建築物の地上部に作用すると想定される力				土石等の堆積により建築物の地上部に作用すると想定される力				横断測線の区間	土石等の移動により建築物の地上部に作用すると想定される力				土石等の堆積により建築物の地上部に作用すると想定される力			
	土石等の(移動)高さが1m以下の場合、土石等の移動による力が100kN/m ² を超える区域		それ以外の区域		土石等の堆積の高さが3mを超える区域		それ以外の区域			土石等の(移動)高さが1m以下の場合、土石等の移動による力が100kN/m ² を超える区域		それ以外の区域		土石等の堆積の高さが3mを超える区域		それ以外の区域	
	力の大きさのうち最大のもの(kN/m ²)	土石等の高さ(m)	力の大きさのうち最大のもの(kN/m ²)	土石等の高さ(m)	力の大きさのうち最大のもの(kN/m ²)	土石等の高さ(m)	力の大きさのうち最大のもの(kN/m ²)	土石等の高さ(m)		力の大きさのうち最大のもの(kN/m ²)	土石等の高さ(m)	力の大きさのうち最大のもの(kN/m ²)	土石等の高さ(m)	力の大きさのうち最大のもの(kN/m ²)	土石等の高さ(m)	力の大きさのうち最大のもの(kN/m ²)	土石等の高さ(m)
1 ~ 2	158.60	1.00	100.00	1.00	16.95	3.35	15.16	3.00	27 ~ 28	167.69	1.00	100.00	1.00	21.67	4.29	15.16	3.00
2 ~ 3	158.19	1.00	100.00	1.00	16.95	3.35	15.16	3.00	28 ~ 29	167.60	1.00	100.00	1.00	21.62	4.28	15.16	3.00
3 ~ 4	157.64	1.00	100.00	1.00	16.11	3.19	15.16	3.00	29 ~ 30	166.54	1.00	100.00	1.00	21.18	4.19	15.16	3.00
4 ~ 5	150.85	1.00	100.00	1.00	17.41	3.44	15.16	3.00	30 ~ 31	166.53	1.00	100.00	1.00	21.18	4.19	15.16	3.00
5 ~ 6	155.68	1.00	100.00	1.00	18.04	3.57	15.16	3.00	31 ~ 32	166.18	1.00	100.00	1.00	21.08	4.17	15.16	3.00
6 ~ 7	155.68	1.00	100.00	1.00	18.04	3.57	15.16	3.00	32 ~ 33	165.34	1.00	100.00	1.00	20.89	4.13	15.16	3.00
7 ~ 8	156.88	1.00	100.00	1.00	15.75	3.12	15.16	3.00	33 ~ 34	165.88	1.00	100.00	1.00	21.01	4.16	15.16	3.00
8 ~ 9	158.18	1.00	100.00	1.00	15.90	3.15	15.16	3.00	34 ~ 35	165.88	1.00	100.00	1.00	21.01	4.16	15.16	3.00
9 ~ 10	158.18	1.00	100.00	1.00	15.90	3.15	15.16	3.00	35 ~ 36	163.20	1.00	100.00	1.00	20.51	4.06	15.16	3.00
10 ~ 11	157.97	1.00	100.00	1.00	18.04	3.57	15.16	3.00	36 ~ 37	164.00	1.00	100.00	1.00	20.64	4.08	15.16	3.00
11 ~ 12	159.97	1.00	100.00	1.00	20.08	3.97	15.16	3.00	37 ~ 38	165.18	1.00	100.00	1.00	20.85	4.13	15.16	3.00
12 ~ 13	159.97	1.00	100.00	1.00	20.08	3.97	15.16	3.00	38 ~ 39	165.18	1.00	100.00	1.00	20.85	4.13	15.16	3.00
13 ~ 14	160.28	1.00	100.00	1.00	20.11	3.98	15.16	3.00	39 ~ 40	165.25	1.00	100.00	1.00	20.87	4.13	15.16	3.00
14 ~ 15	162.90	1.00	100.00	1.00	20.46	4.05	15.16	3.00	40 ~ 41	165.40	1.00	100.00	1.00	20.90	4.13	15.16	3.00
15 ~ 16	164.34	1.00	100.00	1.00	20.70	4.10	15.16	3.00	41 ~ 42	165.40	1.00	100.00	1.00	20.90	4.13	15.16	3.00
16 ~ 17	166.15	1.00	100.00	1.00	21.08	4.17	15.16	3.00	42 ~ 43	165.12	1.00	100.00	1.00	20.84	4.12	15.16	3.00
17 ~ 18	167.24	1.00	100.00	1.00	21.44	4.24	15.16	3.00	43 ~ 44	164.24	1.00	100.00	1.00	20.68	4.09	15.16	3.00
18 ~ 19	167.70	1.00	100.00	1.00	21.70	4.29	15.16	3.00	44 ~ 45	163.96	1.00	100.00	1.00	20.63	4.08	15.16	3.00
19 ~ 20	167.71	1.00	100.00	1.00	21.70	4.29	15.16	3.00	45 ~ 46	163.10	1.00	100.00	1.00	20.49	4.05	15.16	3.00
20 ~ 21	167.71	1.00	100.00	1.00	21.70	4.29	15.16	3.00	46 ~ 47	163.10	1.00	100.00	1.00	20.49	4.05	15.16	3.00
21 ~ 22	167.38	1.00	100.00	1.00	21.50	4.25	15.16	3.00	47 ~ 48	164.84	1.00	100.00	1.00	20.79	4.11	15.16	3.00
22 ~ 23	167.38	1.00	100.00	1.00	21.50	4.25	15.16	3.00	48 ~ 49	165.57	1.00	100.00	1.00	20.94	4.14	15.16	3.00
23 ~ 24	166.77	1.00	100.00	1.00	21.26	4.21	15.16	3.00	49 ~ 50	166.17	1.00	100.00	1.00	21.08	4.17	15.16	3.00
24 ~ 25	166.67	1.00	100.00	1.00	21.22	4.20	15.16	3.00	50 ~ 51	166.17	1.00	100.00	1.00	21.08	4.17	15.16	3.00
25 ~ 26	167.69	1.00	100.00	1.00	21.67	4.29	15.16	3.00	~								
26 ~ 27	167.69	1.00	100.00	1.00	21.67	4.29	15.16	3.00	~								

様式-3(急) 建築物の構造の規制に必要な衝撃に関する事項	自然現象の種類	急傾斜地の崩壊	区域番号	下市-丹生-001-急-Y・R
	告示番号		区域名称	下市町丹生(001)急傾斜地崩壊警戒区域・特別警戒区域
	告示年月日		所在地	下市町丹生