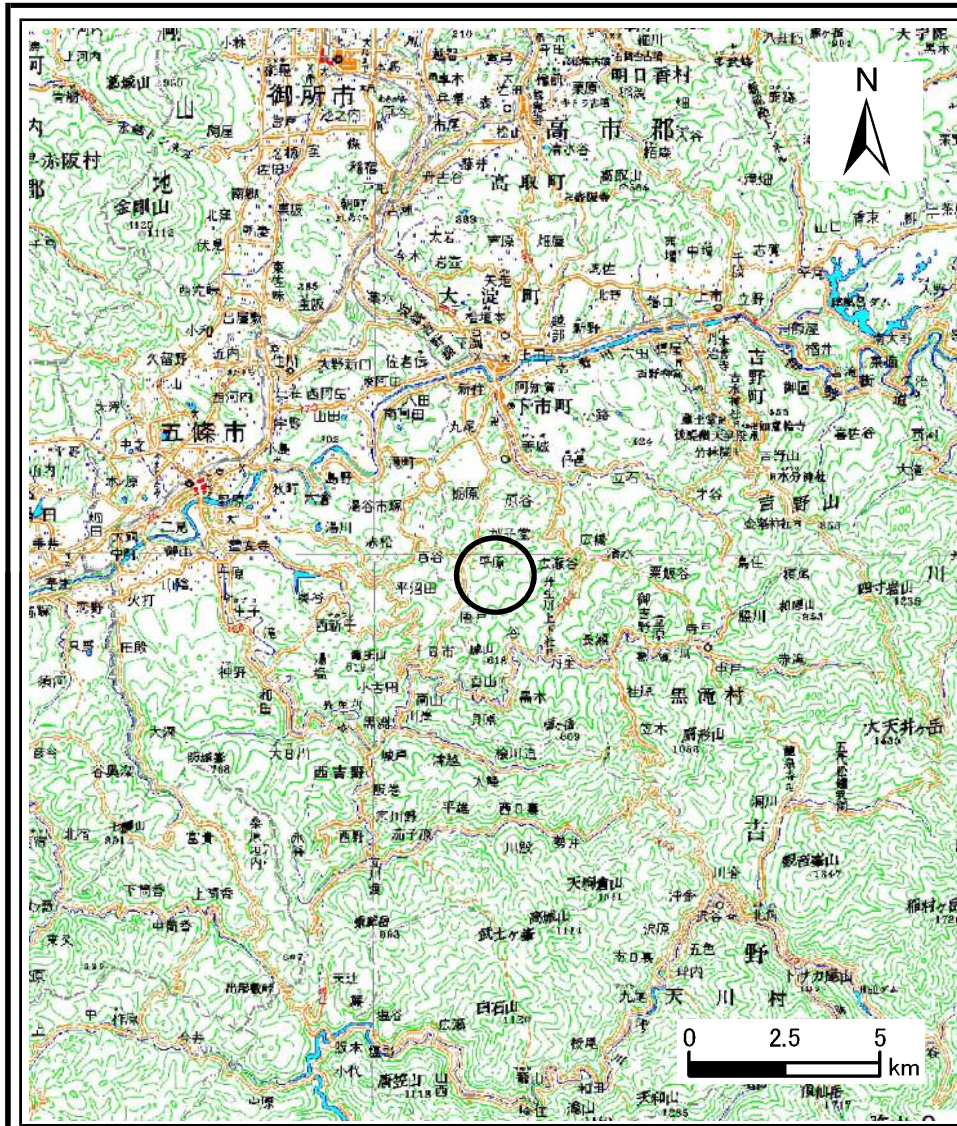
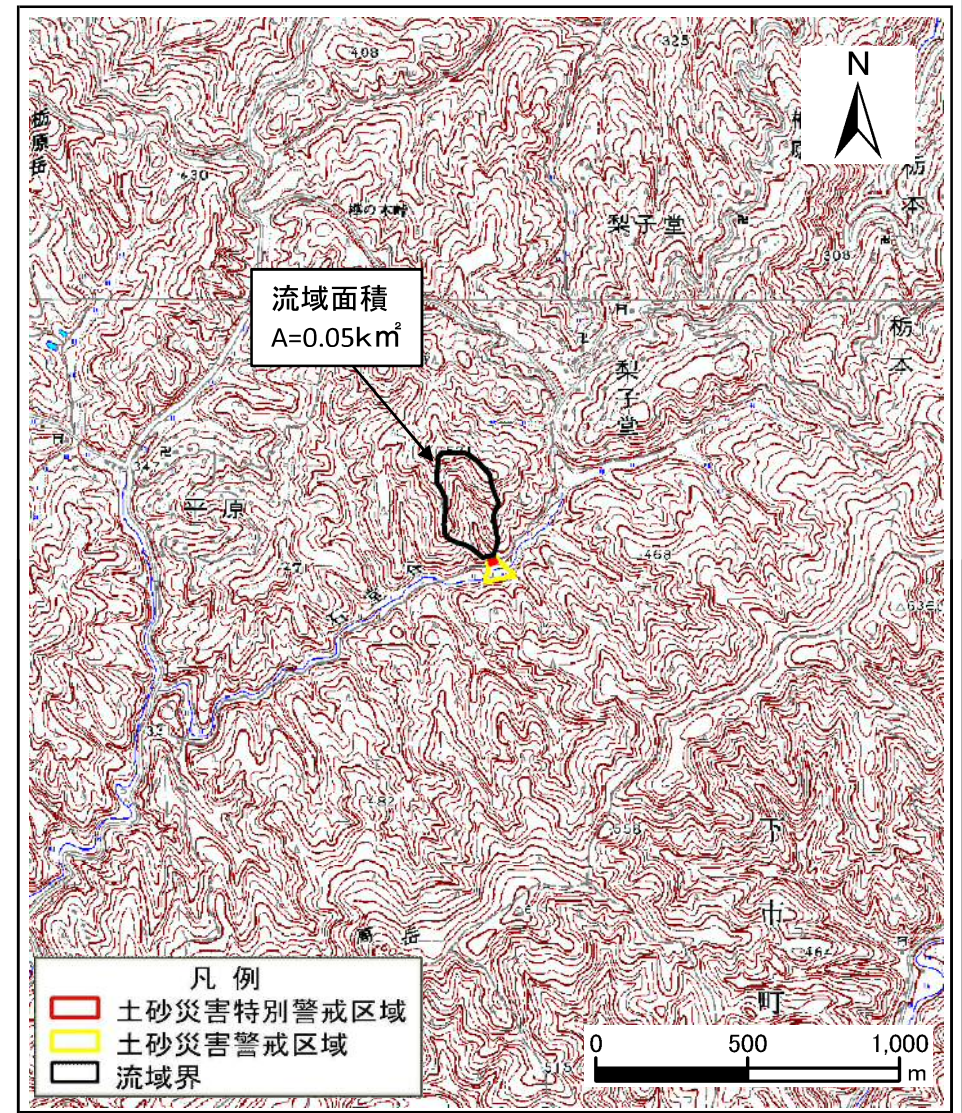


土砂災害警戒区域等の指定の公示に係る図書(その1)



1:200,000



1:25,000

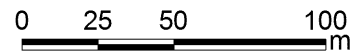
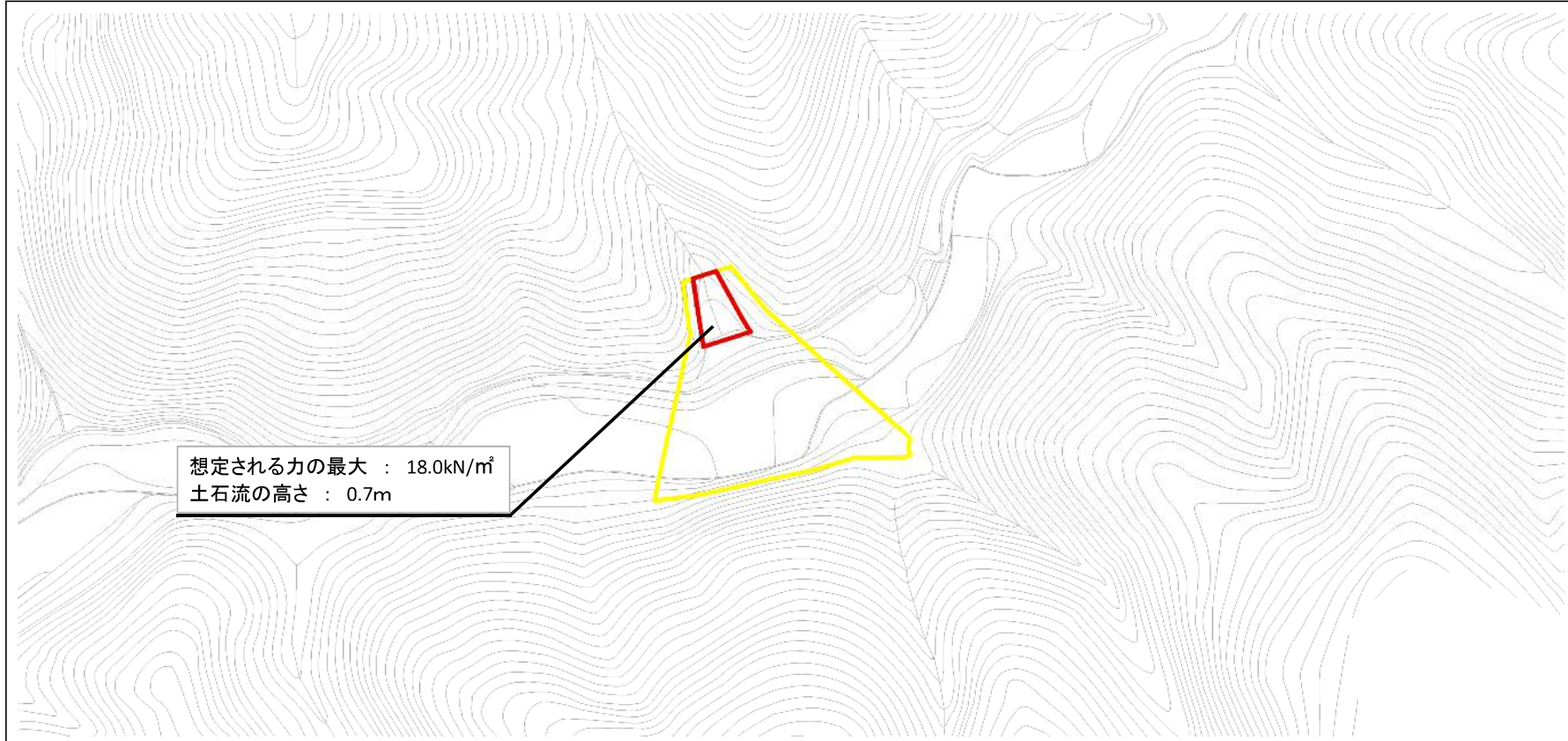
- 凡例
- 土砂災害特別警戒区域
 - 土砂災害警戒区域
 - 流域界

様式-1(土)
土砂災害警戒区域・土砂災害特別警戒区域位置図

自然現象の種類	土石流
区域番号	下市-石堂谷-015-土-Y・R
区域名称	下市町石堂谷(015)土石流警戒区域・特別警戒区域
所在地	吉野郡下市町石堂谷

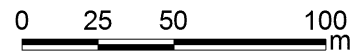
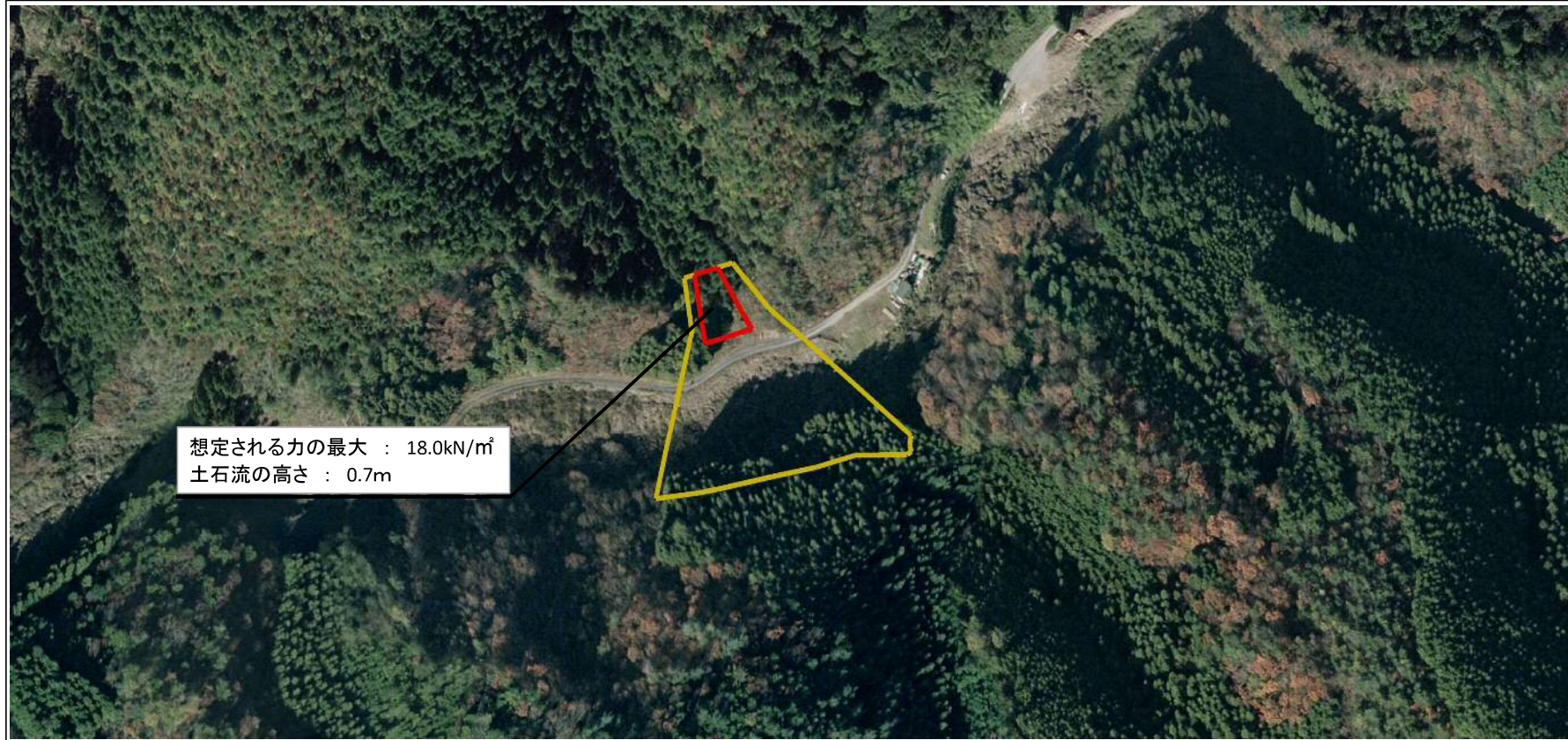
この地図は、国土地理院長の承認を得て、同院発行の数値地図20000(地図画像)及び数値地図25000(地図画像)を複製したものである。(承認番号 平28情複、第1304号)

土砂災害警戒区域等の指定の公示に係る図書(参考)



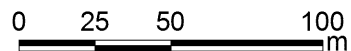
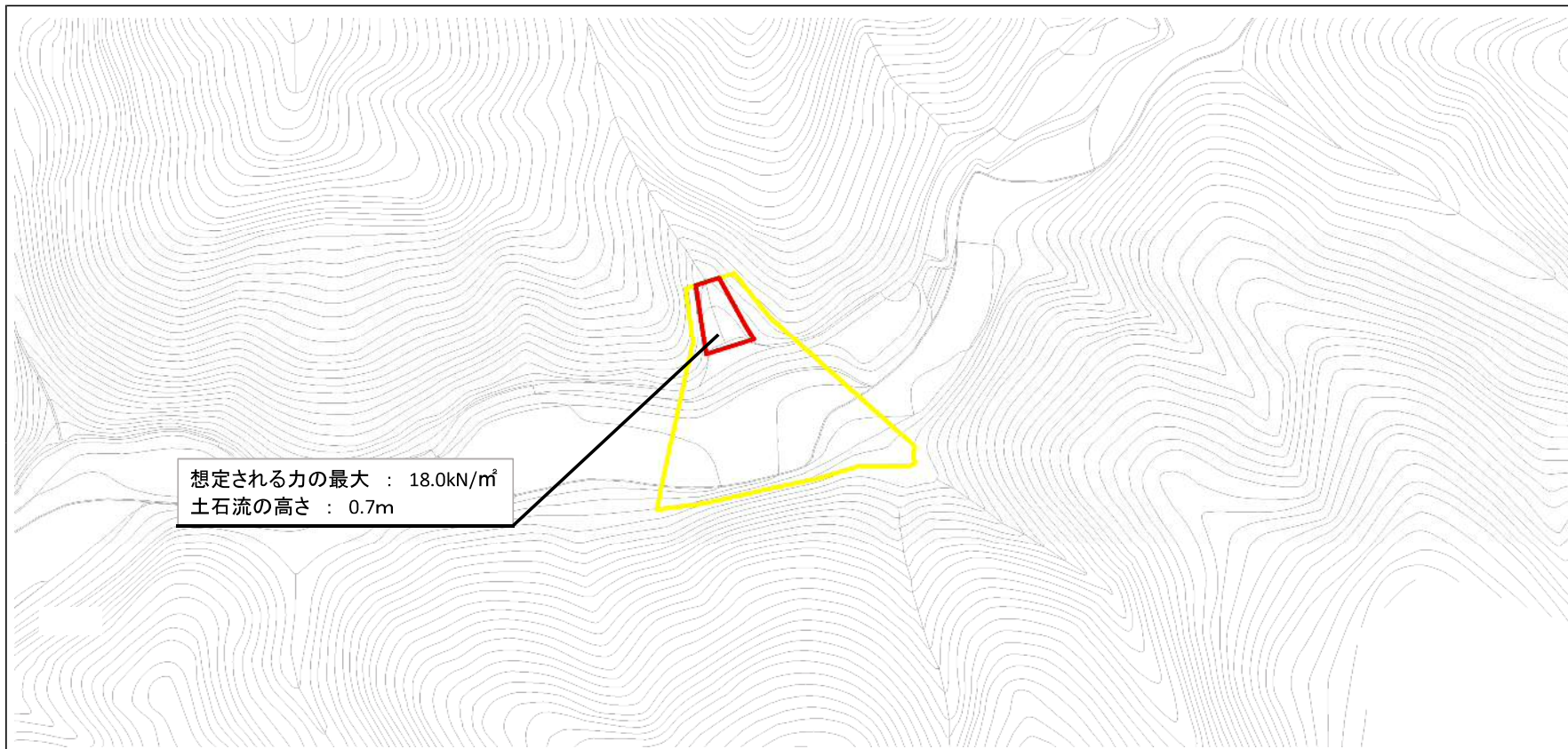
様式-2(土)(参考) 土砂災害警戒区域・土砂災害特別警戒区域 区域図	土砂災害防止法施行令第二条の基準に該当する区域		N 縮尺 1:2,500	自然現象の種類	土石流	区域番号	下市-石堂谷-015-土-Y-R
	土砂災害防止法施行令第三条の基準に該当する区域	土石流の高さが1mを超える場合、土石流の移動による力が50kN/mを超える区域 土石流の高さが1mを超える場合、土石等の移動による力が50kN/m以下の区域 それ以外の区域 		告示番号		区域名称	下市町石堂谷(015)土石流警戒区域・特別警戒区域
				告示年月日		所在地	吉野郡下市町石堂谷

土砂災害警戒区域等の指定の公示に係る図書(参考)



様式-2(土)(参考) 土砂災害警戒区域・土砂災害特別警戒区域 区域図	土砂災害防止法施行令第二条の基準に該当する区域		N 縮尺 1:2,500	自然現象の種類	土石流	区域番号	下市-石堂谷-015-土-Y・R
	土砂災害防止法施行令第三条の基準に該当する区域			告示番号		区域名称	下市町石堂谷(015)土石流警戒区域・特別警戒区域
		土石流の高さが1mを超える場合、土石等の移動による力が50kN/m ² 以下の区域		告示年月日		所在地	吉野郡下市町石堂谷
		それ以外の区域					

土砂災害警戒区域等の指定の公示に係る図書(その2)



様式-2(土)

土砂災害警戒区域・土砂災害特別警戒区域図

土砂災害防止法施行令第二条の基準に該当する区域

土砂災害防止法施行令第三条の基準に該当する区域

土石流の高さが1mを超える場合、土石流の移動による力が50kN/mを超える区域

土石流の高さが1mを超える場合、土石等の移動による力が50kN/m以下の区域

それ以外の区域



縮尺

1:2,500

自然現象の種類

告示番号

告示年月日

土石流

区域番号

区域名称

所在地

下市-石堂谷-015-土-Y-R

下市町石堂谷(015)土石流警戒区域・特別警戒区域

吉野郡下市町石堂谷