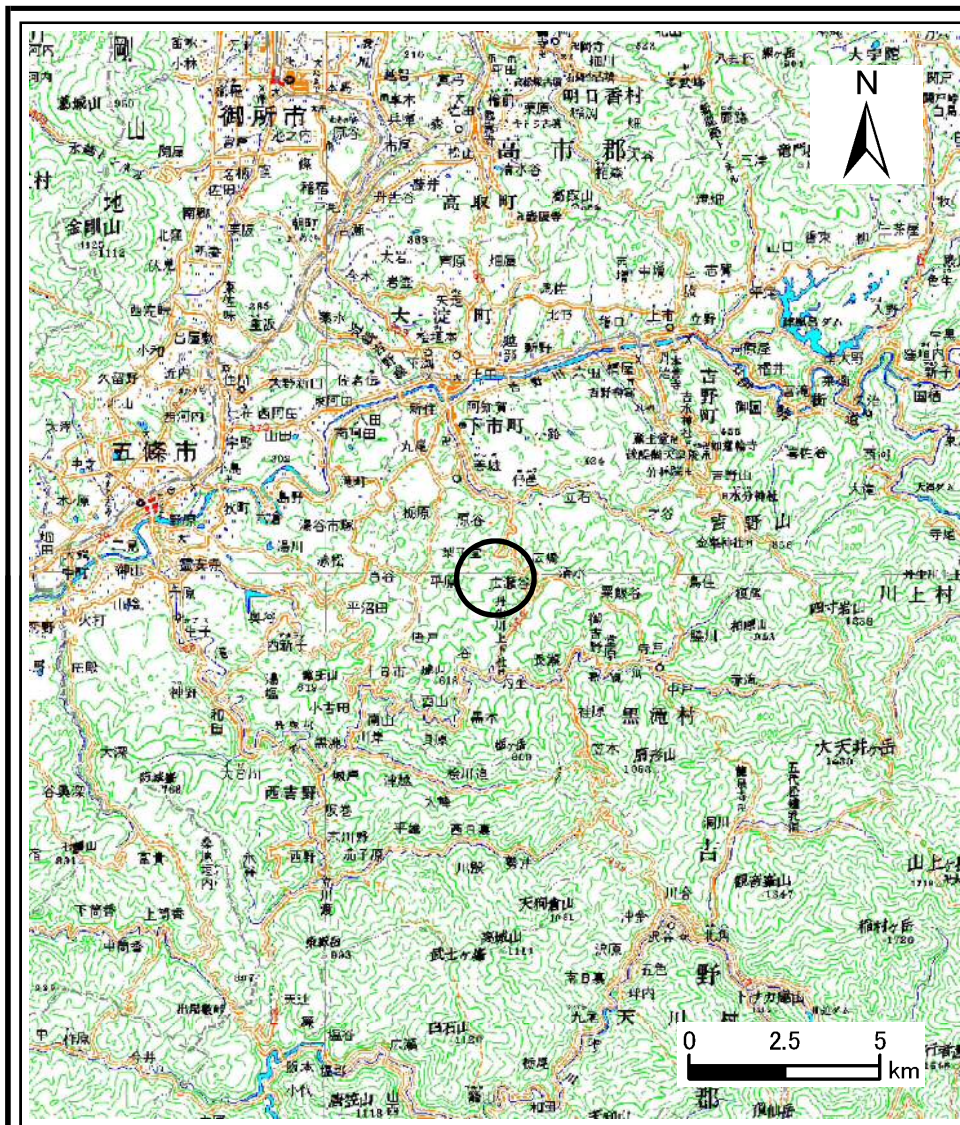
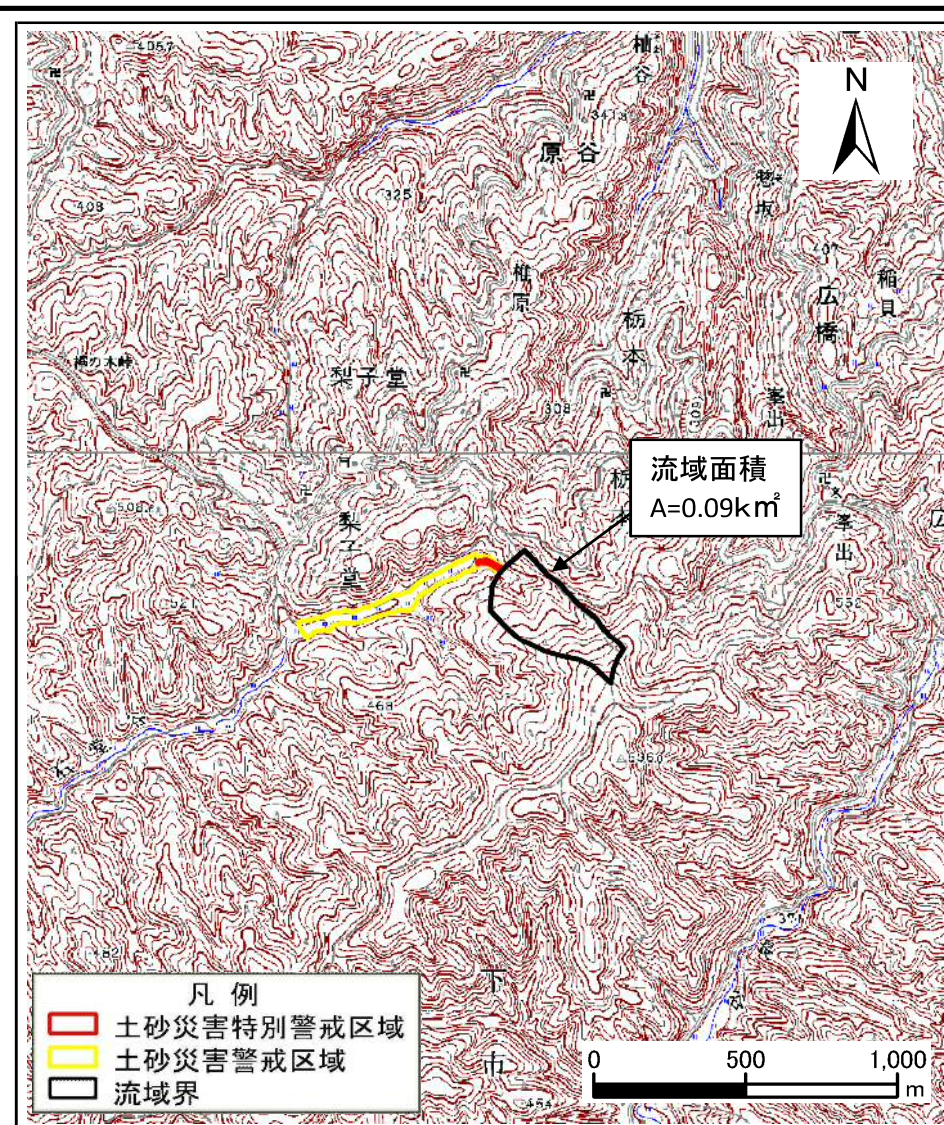


土砂災害警戒区域等の指定の公示に係る図書(その1)



1:200,000



1:25,000

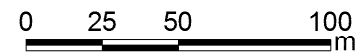
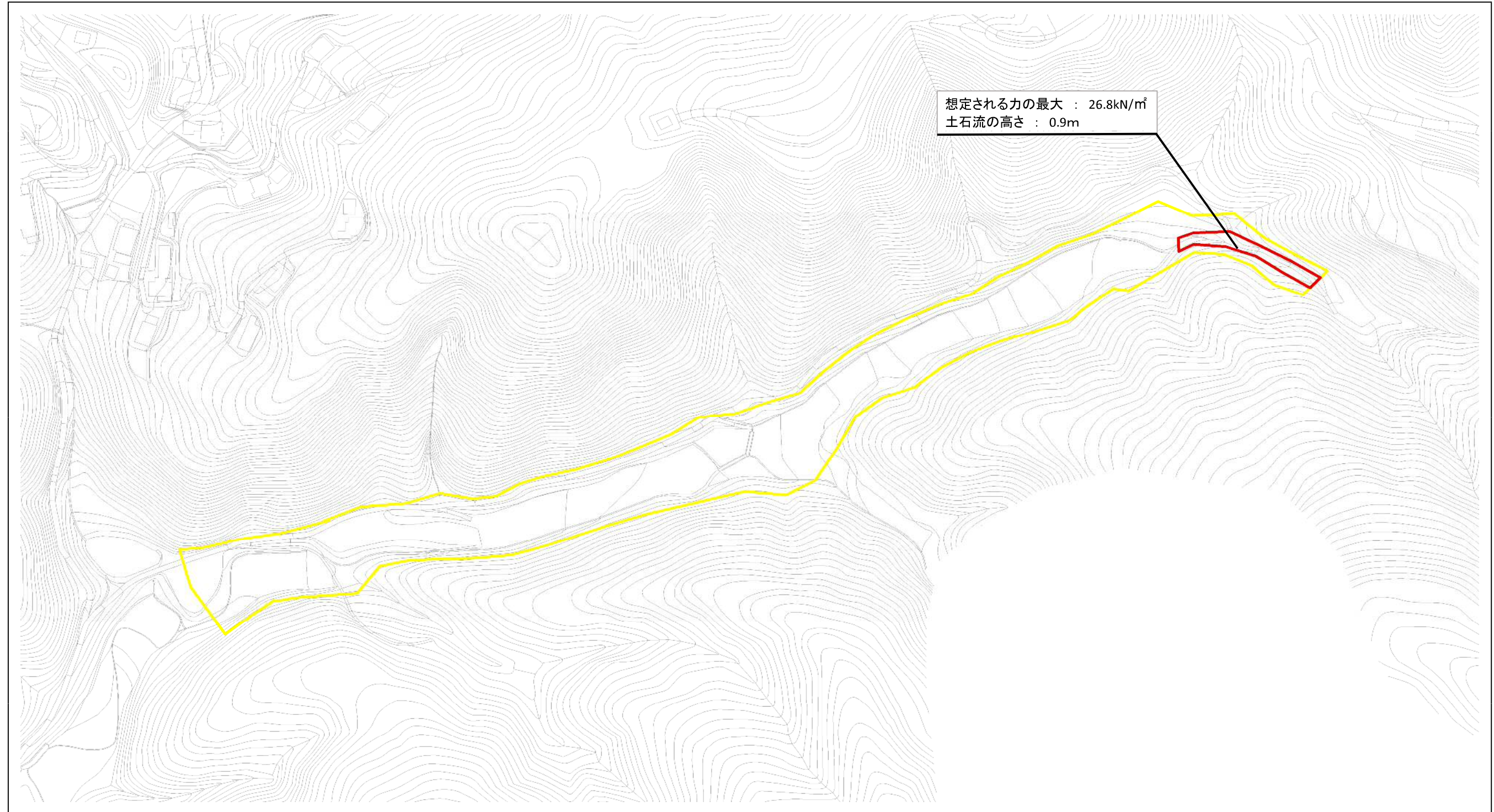
様式-1(土)

土砂災害警戒区域・土砂災害特別警戒区域位置図

自然現象の種類	土石流
区域番号	下市-石堂谷-011-土-Y・R
区域名称	下市町石堂谷(011)土石流警戒区域・特別警戒区域
所在地	吉野郡下市町石堂谷

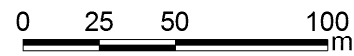
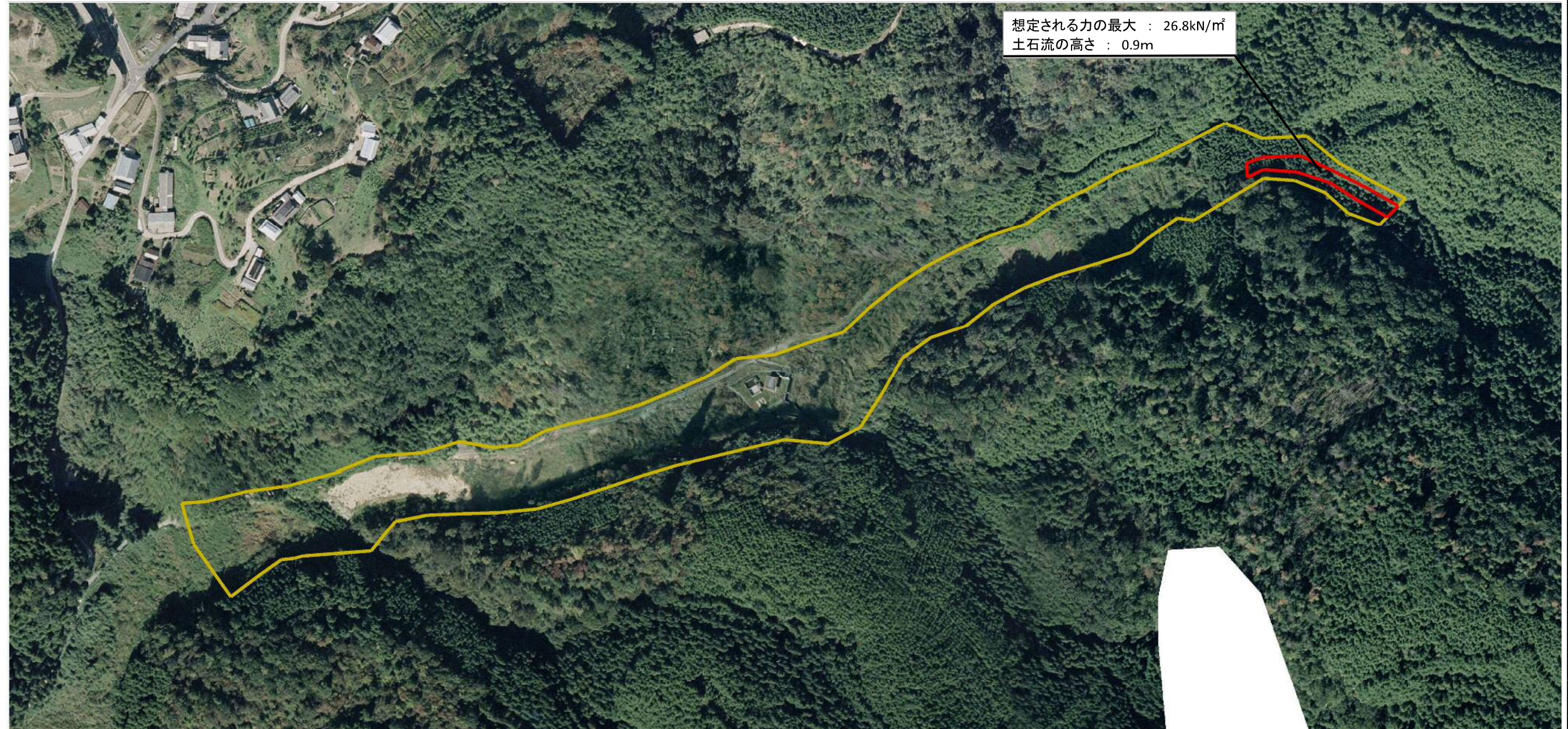
この地図は、国土地理院長の承認を得て、同院発行の数値地図20000(地図画像)及び数値地図25000(地図画像)を複製したものである。(承認番号 平28情複、第1304号)

土砂災害警戒区域等の指定の公示に係る図書(参考)



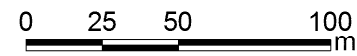
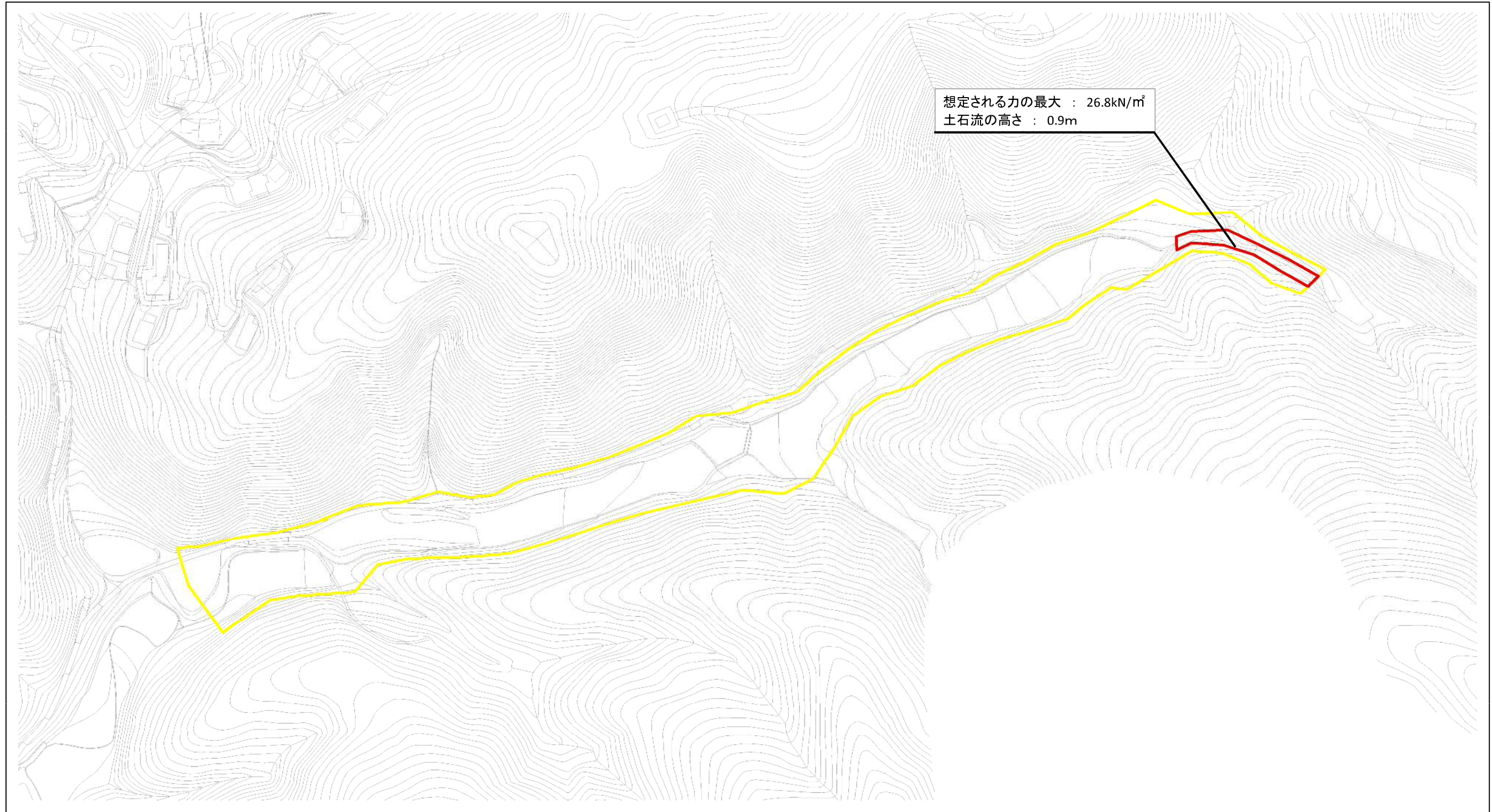
様式-2(土)(参考) 土砂災害警戒区域・土砂災害特別警戒区域 区域図	土砂災害防止法施行令第二条の基準に該当する区域		N 縮尺 1:2,500	自然現象の種類	土石流	区域番号	下市-石堂谷-011-土-Y・R
	土砂災害防止法施行令第三条の基準に該当する区域			告示番号		区域名称	下市町石堂谷(011)土石流警戒区域・特別警戒区域
	それ以外の区域			告示年月日		所在地	吉野郡下市町石堂谷

土砂災害警戒区域等の指定の公示に係る図書(参考)



様式-2(土)(参考) 土砂災害警戒区域・土砂災害特別警戒区域 区域図	土砂災害防止法施行令第二条の基準に該当する区域			N	自然現象の種類	土石流	区域番号	下市-石堂谷-011-土-Y-R
	土砂災害防止法施行令第三条の基準に該当する区域	土石流の高さが1mを超える場合、土石流の移動による力が50kN/m ² を超える区域			縮尺 1:2,500	告示番号		区域名称
		土石流の高さが1mを超える場合、土石等の移動による力が50kN/m ² 以下の区域		告示年月日			所在地	吉野郡下市町石堂谷
		それ以外の区域						

土砂災害警戒区域等の指定の公示に係る図書(その2)



様式-2(土) 土砂災害警戒区域・土砂災害特別警戒区域 区域図	土砂災害防止法施行令第二条の基準に該当する区域		N 縮尺 1:2,500	自然現象の種類	土石流	区域番号	下市-石堂谷-011-土-Y-R
	土砂災害防止法施行令第三条の基準に該当する区域			告示番号		区域名称	下市町石堂谷(011)土石流警戒区域・特別警戒区域
	それ以外の区域			告示年月日		所在地	吉野郡下市町石堂谷