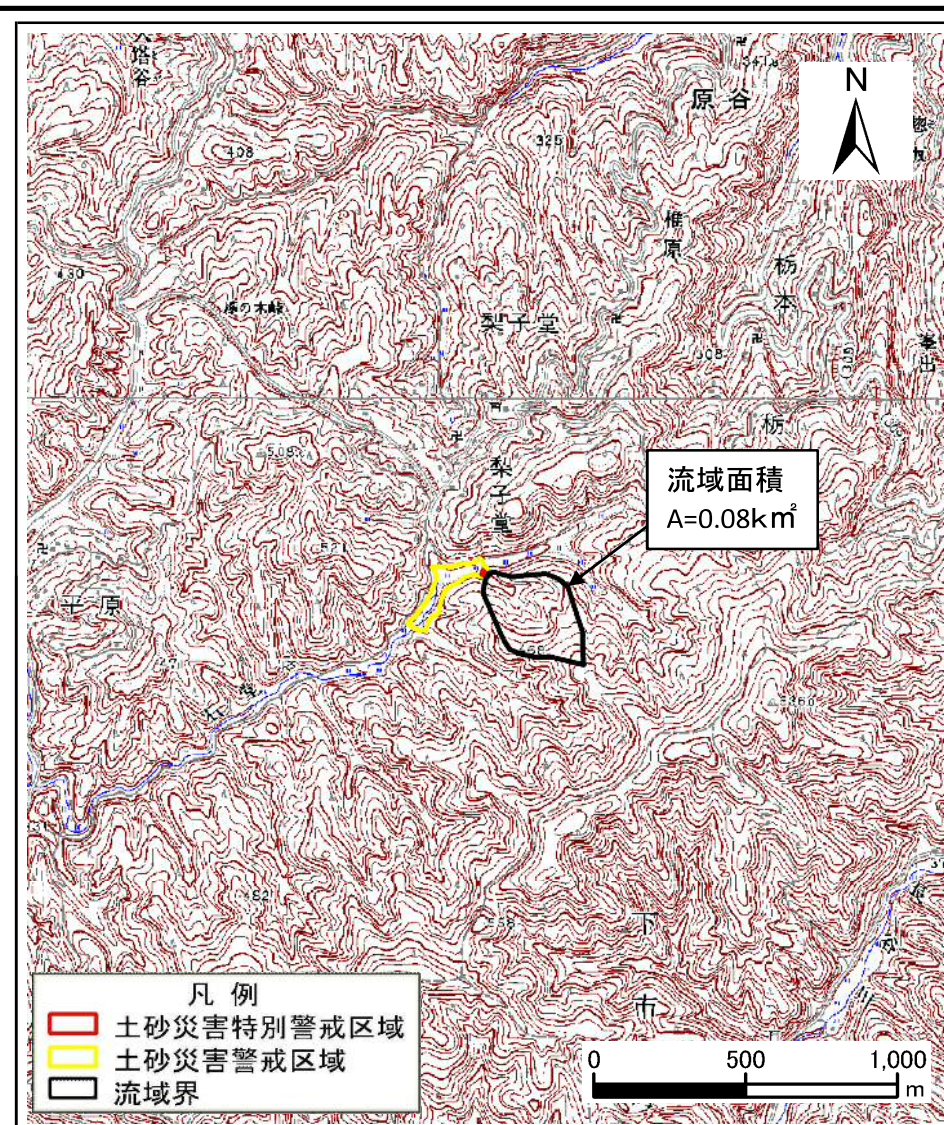
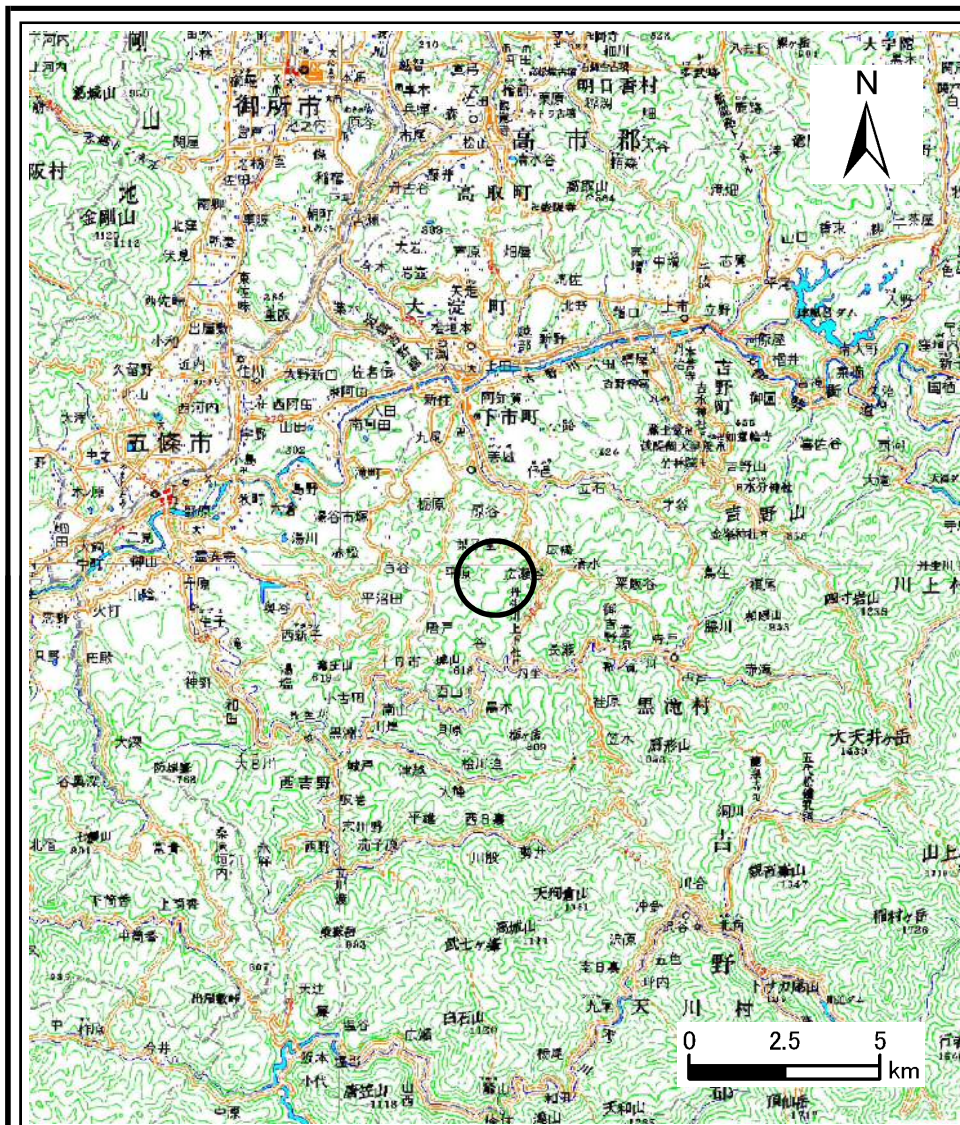


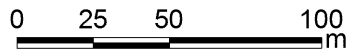
土砂災害警戒区域等の指定の公示に係る図書(その1)



様式-1(土) 土砂災害警戒区域・土砂災害特別警戒区域位置図	自然現象の種類	土石流
	区域番号	下市-石堂谷-010-土-Y・R
	区域名称	下市町石堂谷(010)土石流警戒区域・特別警戒区域
	所在地	吉野郡下市町石堂谷

この地図は、国土地理院長の承認を得て、同院発行の数値地図20000(地図画像)及び数値地図25000(地図画像)を複製したものである。(承認番号 平28情複、第1304号)

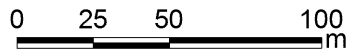
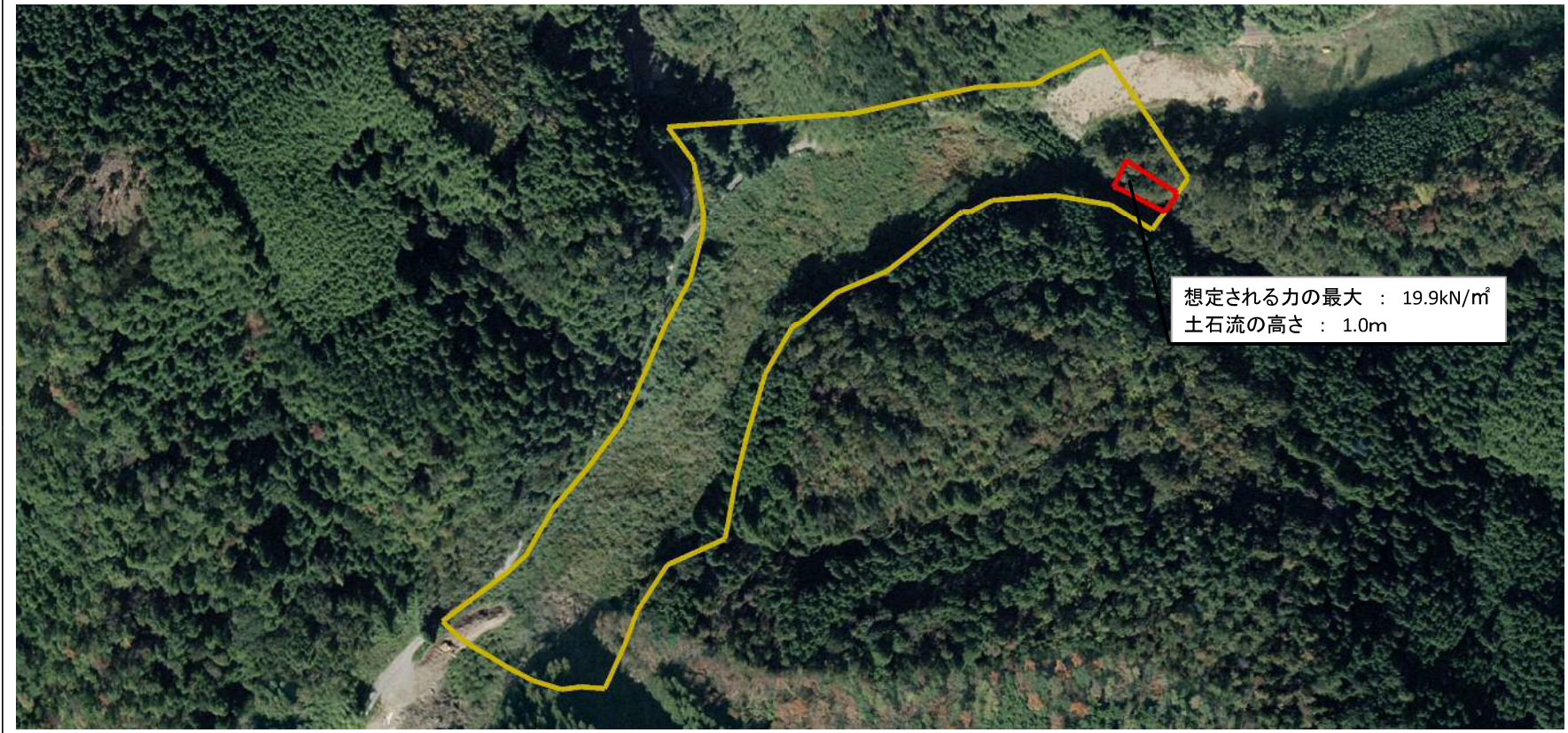
土砂災害警戒区域等の指定の公示に係る図書(参考)



想定される力の最大 : 19.9kN/m²
土石流の高さ : 1.0m

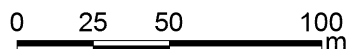
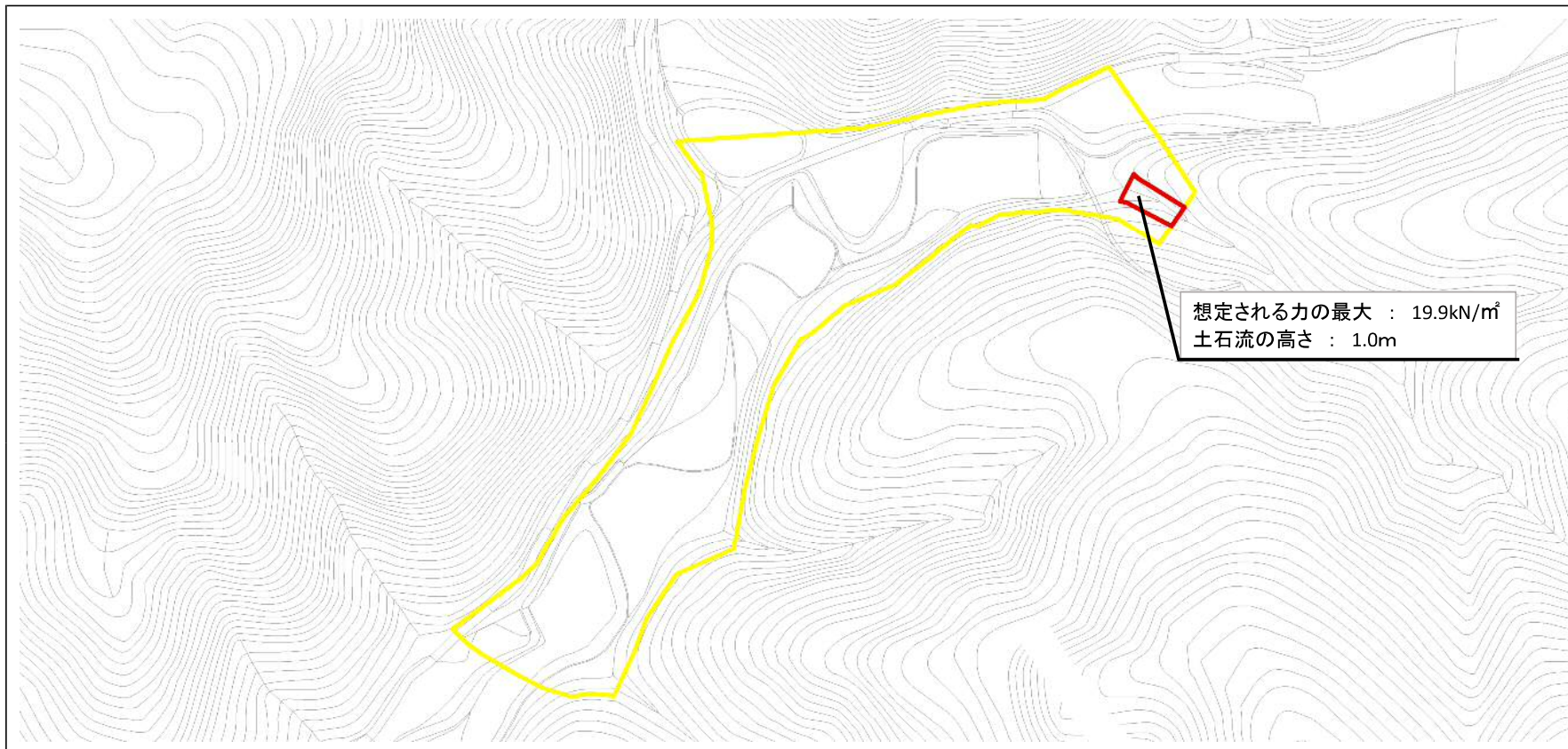
様式-2(土)(参考) 土砂災害警戒区域・土砂災害特別警戒区域 区域図	土砂災害防止法施行令第二条の基準に該当する区域		N 縮尺 1:2,500	自然現象の種類	土石流	区域番号	下市-石堂谷-010-土-Y-R
	土砂災害防止法施行令第三条の基準に該当する区域	土石流の高さが1mを超える場合、土石流の移動による力が50kN/mを超える区域 土石流の高さが1mを超える場合、土石等の移動による力が50kN/m以下の区域 それ以外の区域 		告示番号		区域名称	下市町石堂谷(010)土石流警戒区域・特別警戒区域
				告示年月日		所在地	吉野郡下市町石堂谷

土砂災害警戒区域等の指定の公示に係る図書(参考)



様式-2(土)(参考) 土砂災害警戒区域・土砂災害特別警戒区域 区域図	土砂災害防止法施行令第二条の基準に該当する区域		N 縮尺 1:2,500	自然現象の種類	土石流	区域番号	下市-石堂谷-010-土-Y・R
	土砂災害防止法施行令第三条の基準に該当する区域	土石流の高さが1mを超える場合、土石流の移動による力が50kN/mを超える区域 土石流の高さが1mを超える場合、土石等の移動による力が50kN/m以下の区域 それ以外の区域 		告示番号		区域名称	下市町石堂谷(010)土石流警戒区域・特別警戒区域
				告示年月日		所在地	吉野郡下市町石堂谷

土砂災害警戒区域等の指定の公示に係る図書(その2)



想定される力の最大 : 19.9kN/m²
土石流の高さ : 1.0m

様式-2(土) 土砂災害警戒区域・土砂災害特別警戒区域図	土砂災害防止法施行令第二条の基準に該当する区域			N ↑	自然現象の種類	土石流	区域番号	下市-石堂谷-010-土-Y・R
	土砂災害防止法施行令第三条の基準に該当する区域	土石流の高さが1mを超える場合、土石流の移動による力が50kN/mを超える区域			縮尺 1:2,500	告示番号		区域名称
		土石流の高さが1mを超える場合、土石等の移動による力が50kN/m以下の区域		告示年月日			所在地	吉野郡下市町石堂谷
	それ以外の区域							