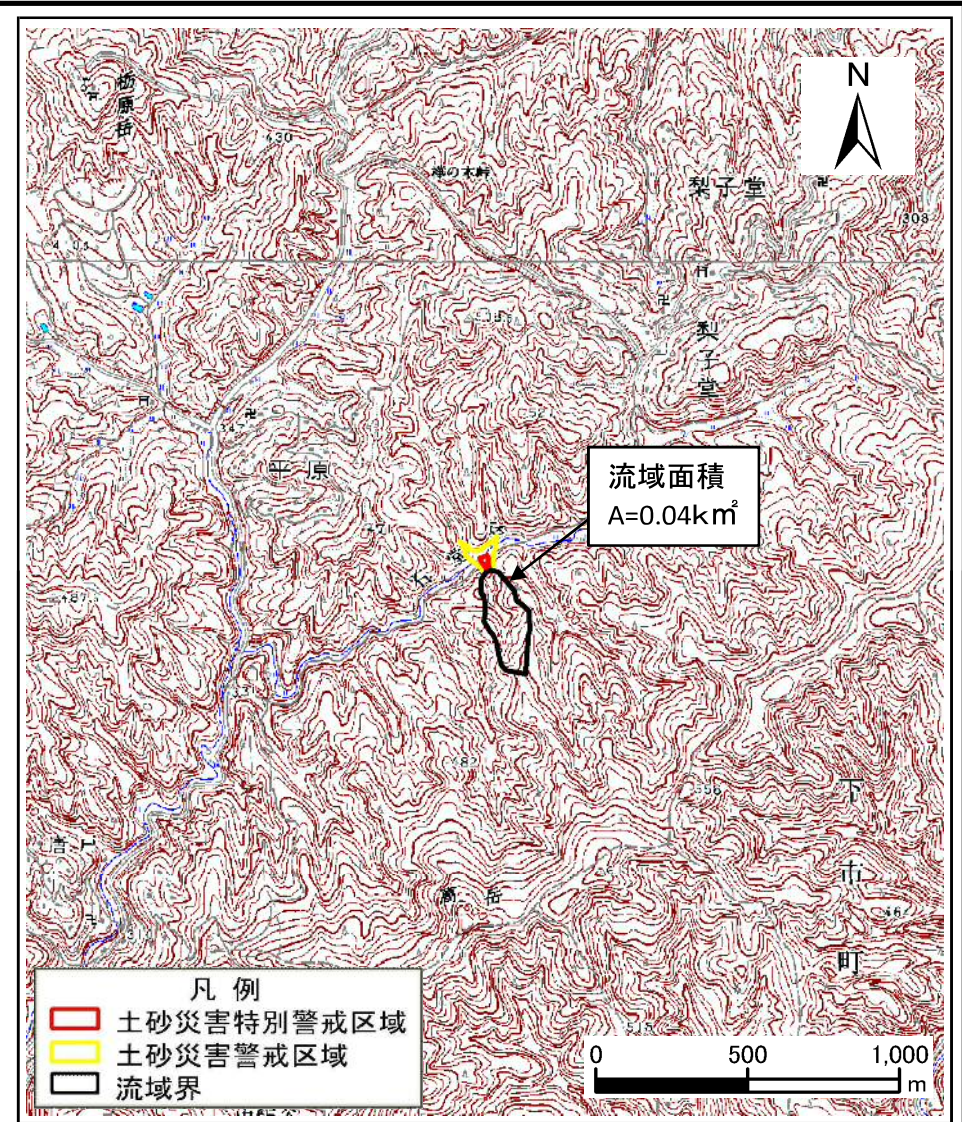
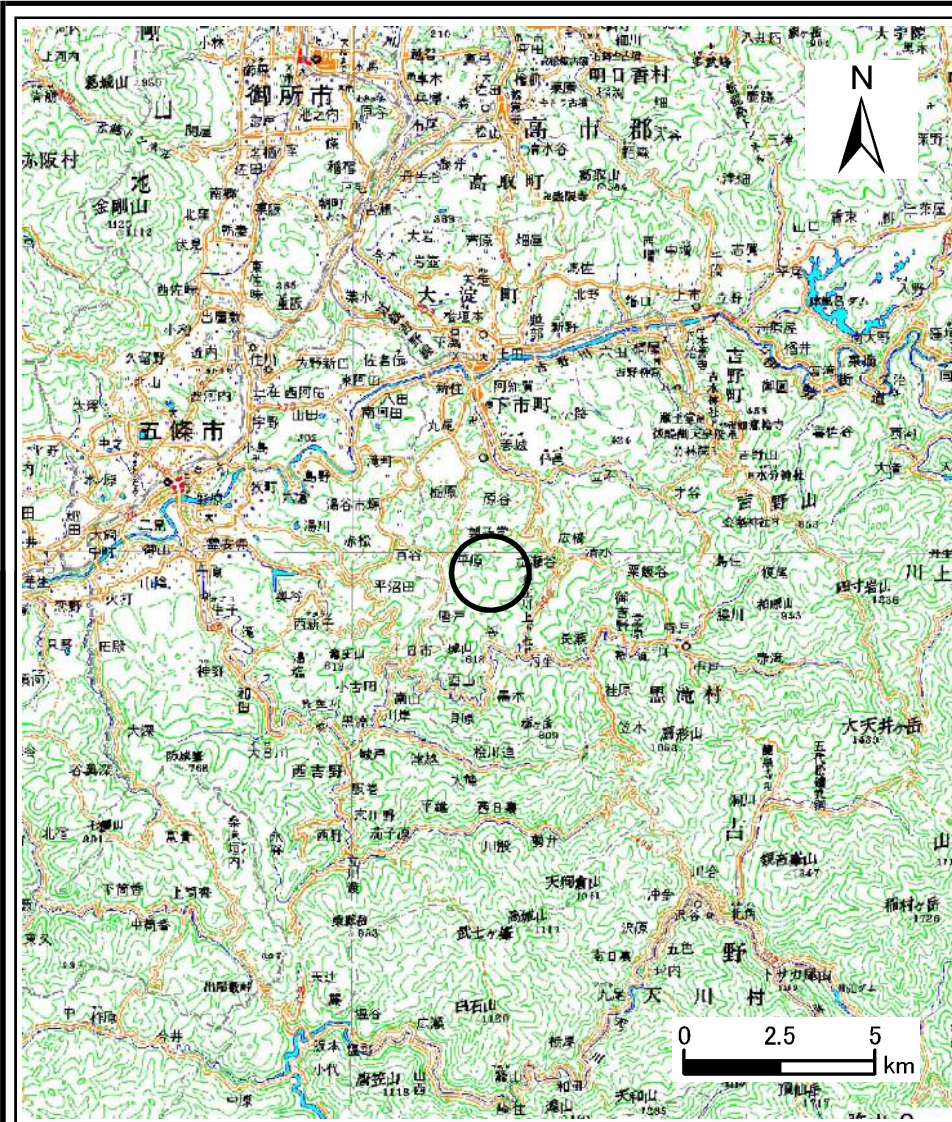


# 土砂災害警戒区域等の指定の公示に係る図書(その1)



様式-1(土)

土砂災害警戒区域・土砂災害特別警戒区域位置図

自然現象の種類

土石流

区域番号

下市-石堂谷-008-土-Y-R

区域名称

下市町石堂谷(008)土石流警戒区域・特別警戒区域

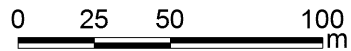
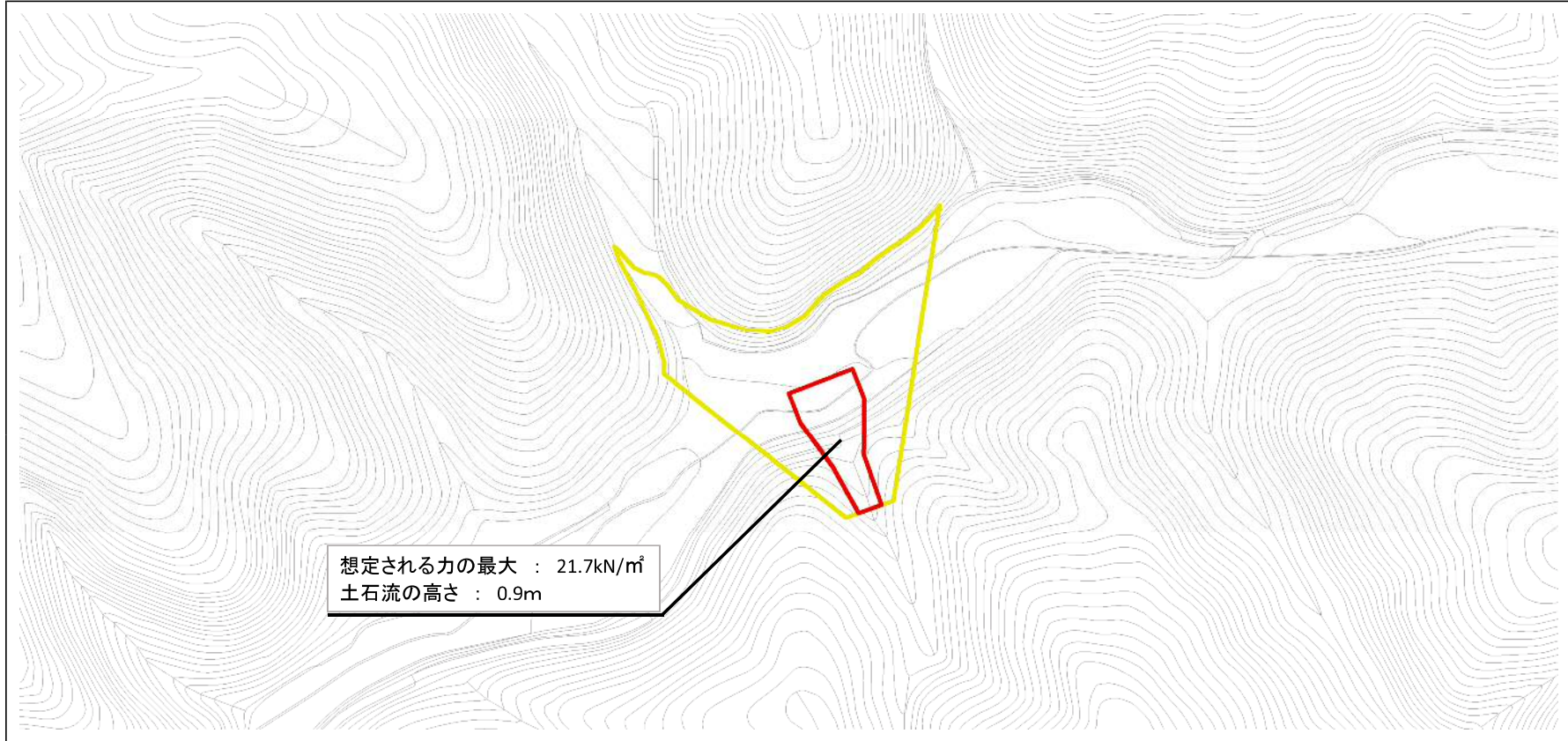
所在地

吉野郡下市町石堂谷

この地図は、国土地理院長の承認を得て、同院発行の数値地図20000(地図画像)及び数値地図25000(地図画像)を複製したものである。(承認番号 平28情複、第1304号)

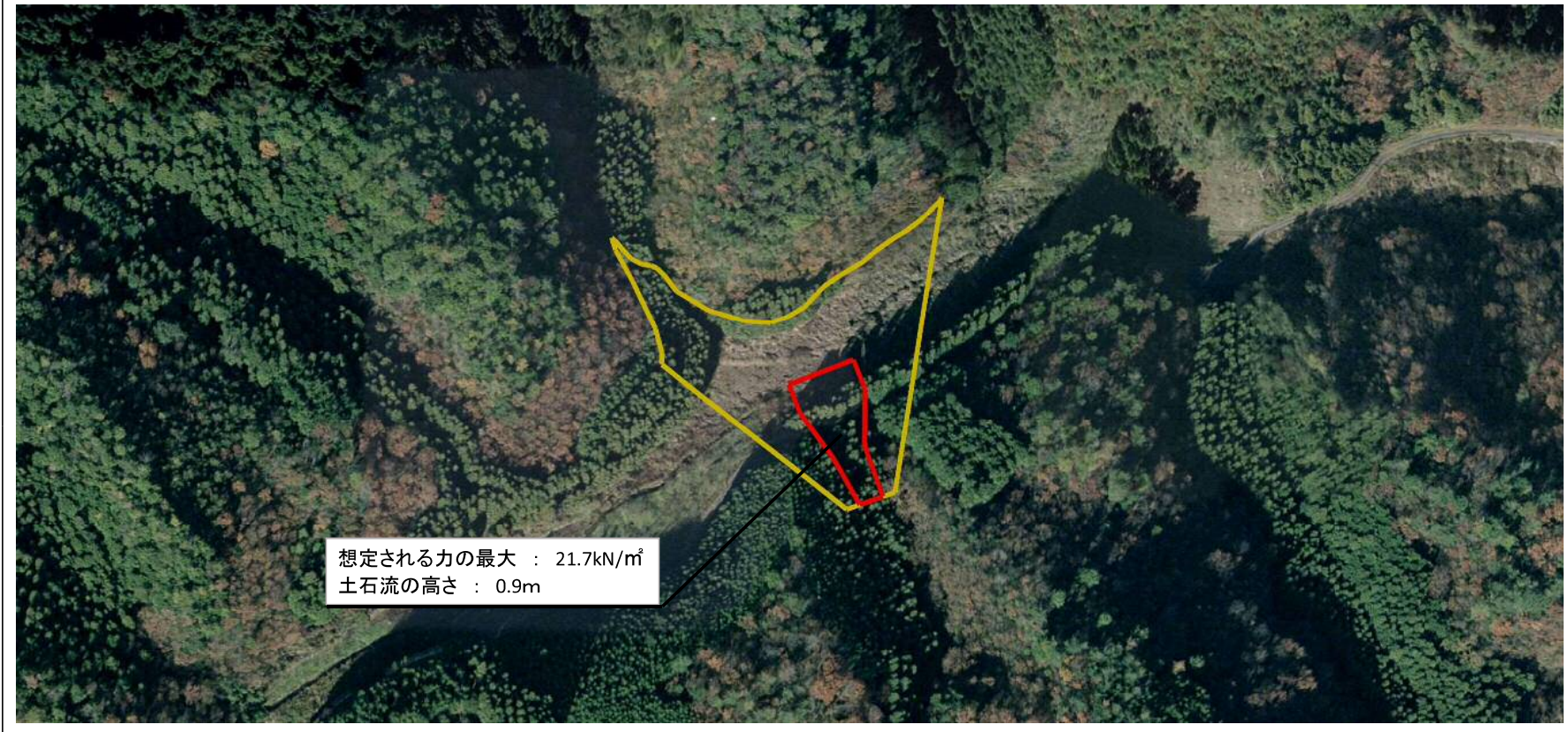


土砂災害警戒区域等の指定の公示に係る図書(参考)



様式-2(土)(参考) 土砂災害警戒区域・土砂災害特別警戒区域 区域図	土砂災害防止法施行令第二条の基準に該当する区域		N 縮尺 1:2,500	自然現象の種類	土石流	区域番号	下市-石堂谷-008-土-Y・R
	土砂災害防止法施行令第三条の基準に該当する区域			告示番号		区域名称	下市町石堂谷(008)土石流警戒区域・特別警戒区域
	それ以外の区域		告示年月日		所在地	吉野郡下市町石堂谷	

土砂災害警戒区域等の指定の公示に係る図書(参考)



0 25 50 100  
m

様式-2(土)(参考)

土砂災害警戒区域・土砂災害特別警戒区域  
区域図

土砂災害防止法施行令第二条の基準に該当する区域



自然現象  
の種類

土石流

区域番号

下市-石堂谷-008-土-Y・R

土砂災害防止法施行令  
第三条の基準に該当す  
る区域

土石流の高さが1mを超える場合、土石流の移動による力が  
50kN/mを超える区域



縮尺

告示番号

区域名称

下市町石堂谷(008)土石流  
警戒区域・特別警戒区域

土石流の高さが1mを超える場合、土石等の移動による力が  
50kN/m以下の区域



1:2,500

告示年月日

所在地

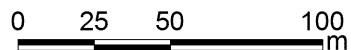
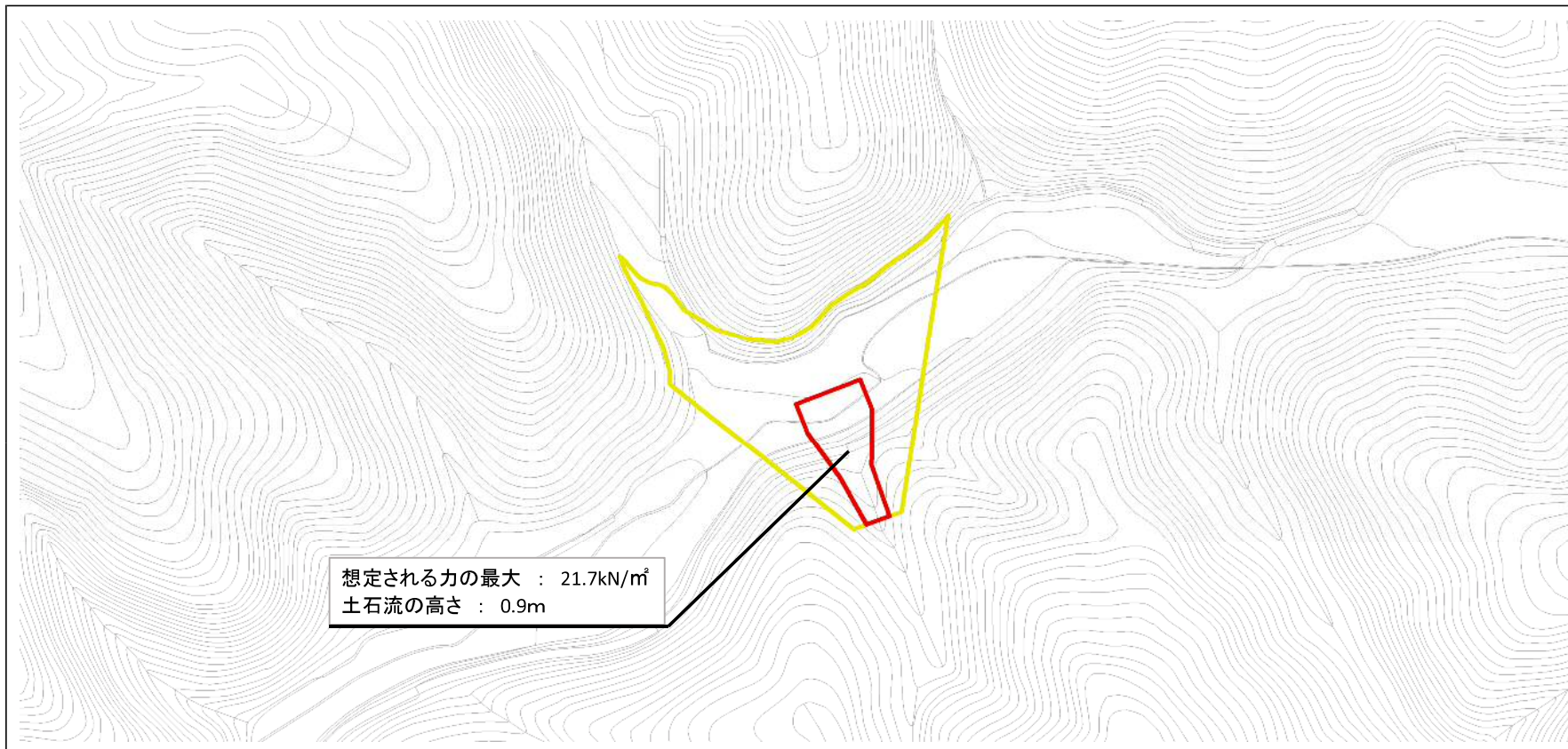
吉野郡下市町石堂谷

それ以外の区域





土砂災害警戒区域等の指定の公示に係る図書(その2)



様式-2(土) 土砂災害警戒区域・土砂災害特別警戒区域 区域図	土砂災害防止法施行令第二条の基準に該当する区域		N 縮尺 1:2,500	自然現象の種類	土石流	区域番号	下市-石堂谷-008-土-Y・R
	土砂災害防止法施行令第三条の基準に該当する区域	土石流の高さが1mを超える場合、土石流の移動による力が50kN/mを超える区域 土石流の高さが1mを超える場合、土石等の移動による力が50kN/m以下の区域		 	告示番号		区域名称
	それ以外の区域		告示年月日		所在地	吉野郡下市町石堂谷	