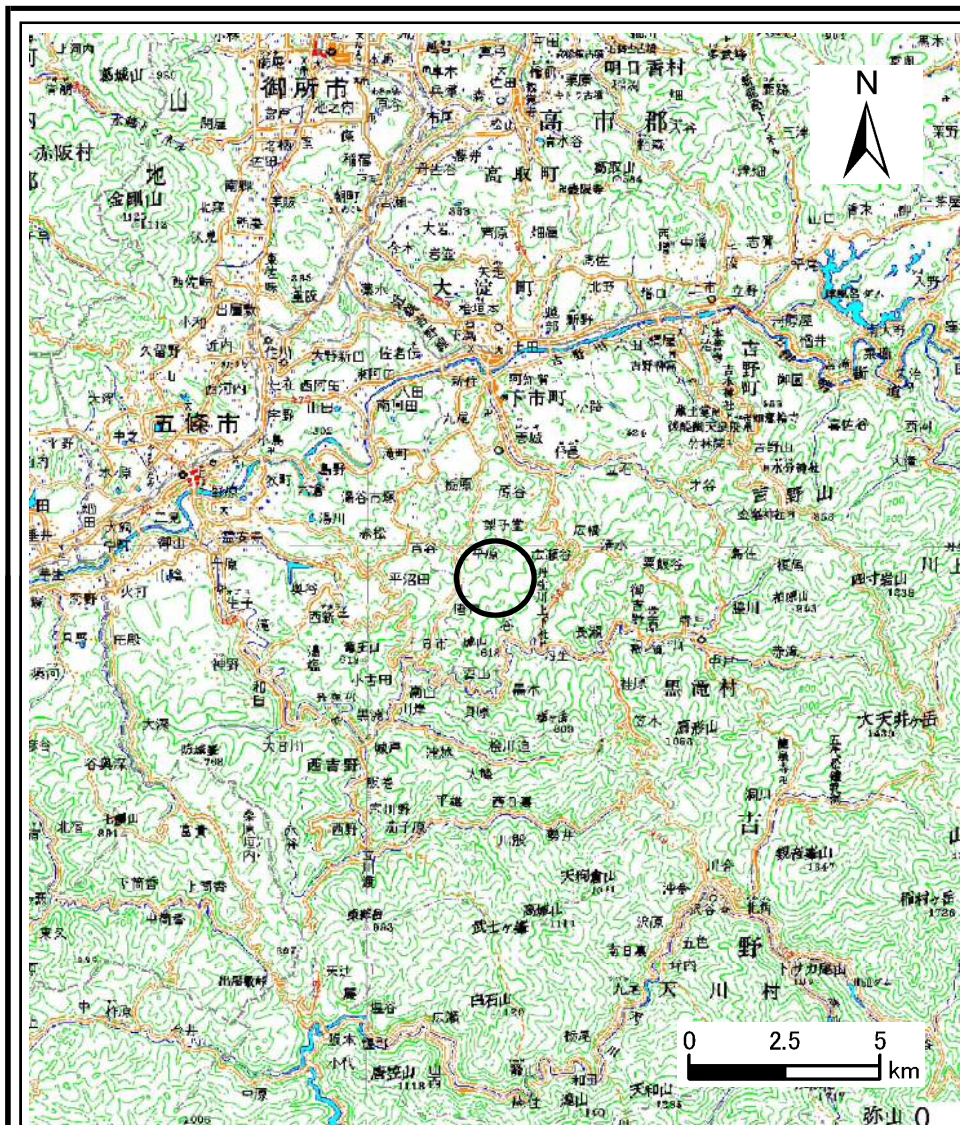
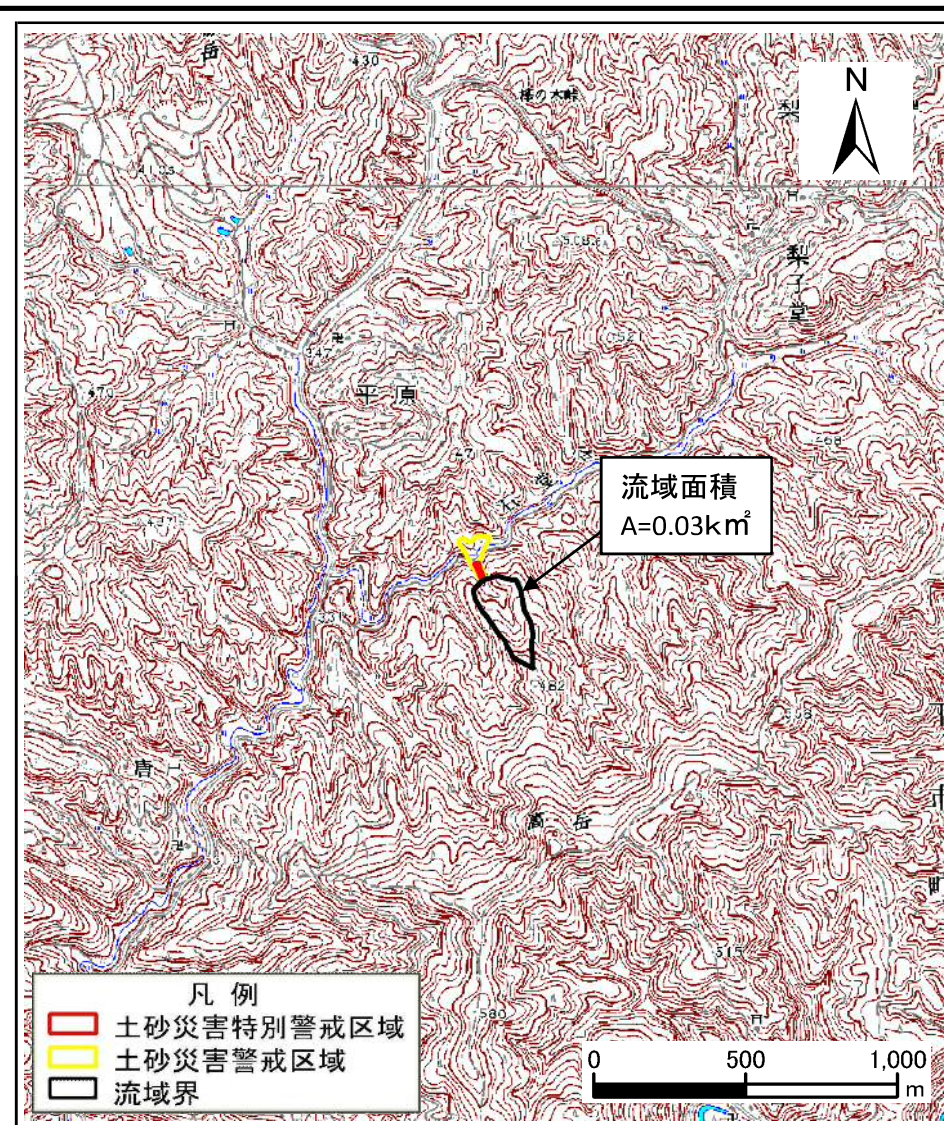


土砂災害警戒区域等の指定の公示に係る図書(その1)



1:200,000



1:25,000

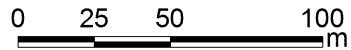
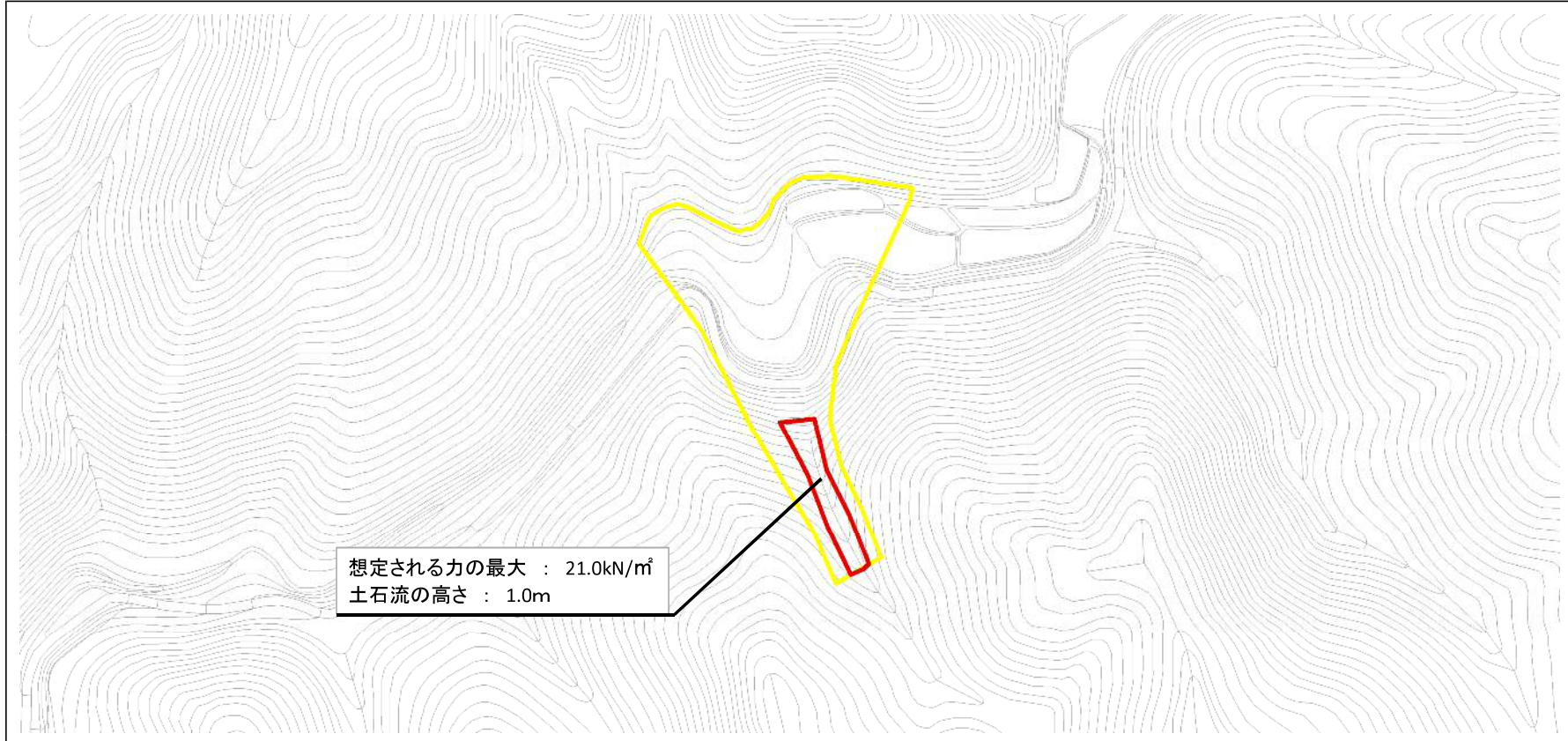
様式-1(土)

土砂災害警戒区域・土砂災害特別警戒区域位置図

| | |
|---------|---------------------------|
| 自然現象の種類 | 土石流 |
| 区域番号 | 下市-石堂谷-006-土-Y-R |
| 区域名称 | 下市町石堂谷(006)土石流警戒区域・特別警戒区域 |
| 所在地 | 吉野郡下市町石堂谷 |

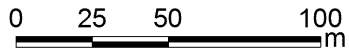
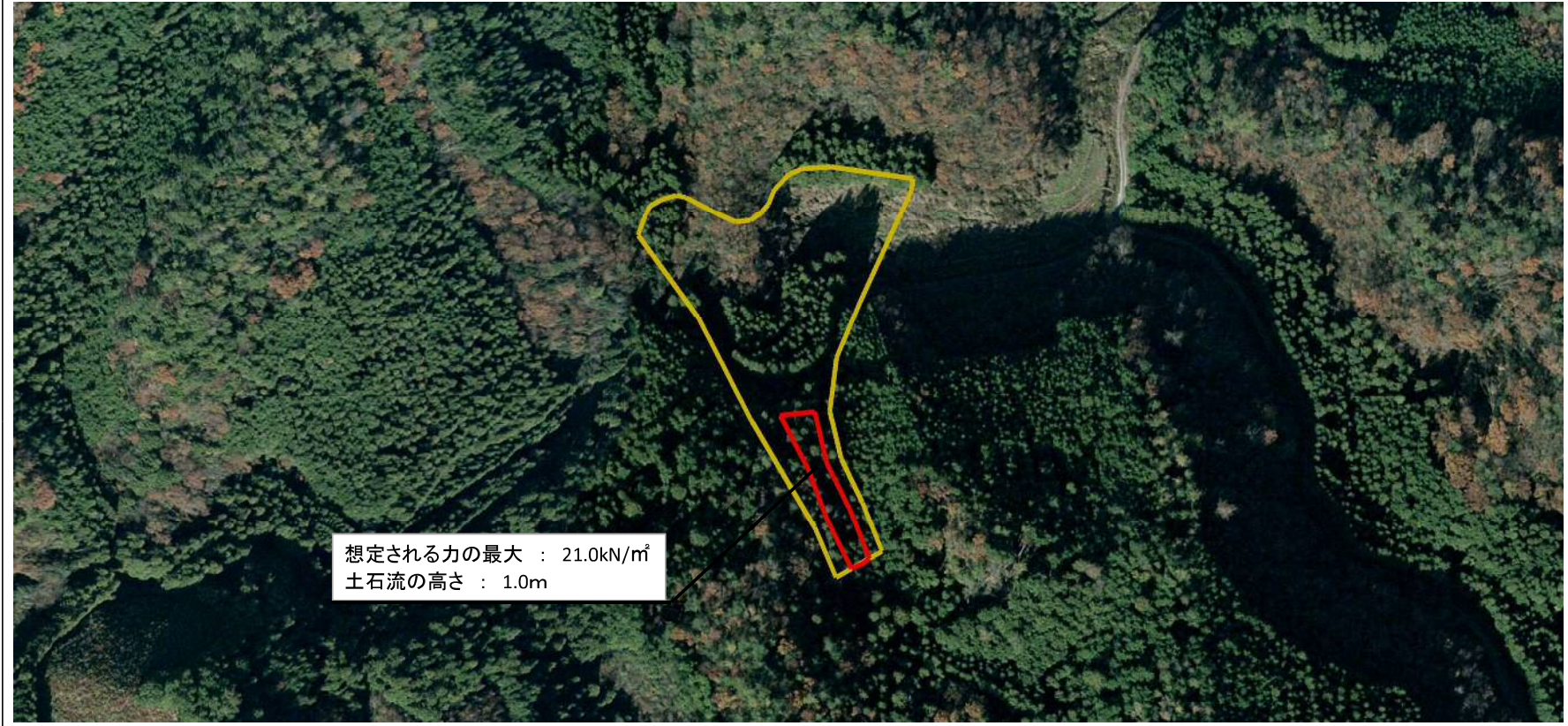
この地図は、国土地理院長の承認を得て、同院発行の数値地図20000(地図画像)及び数値地図25000(地図画像)を複製したものである。(承認番号 平28情複、第1304号)





土砂災害警戒区域等の指定の公示に係る図書(参考)



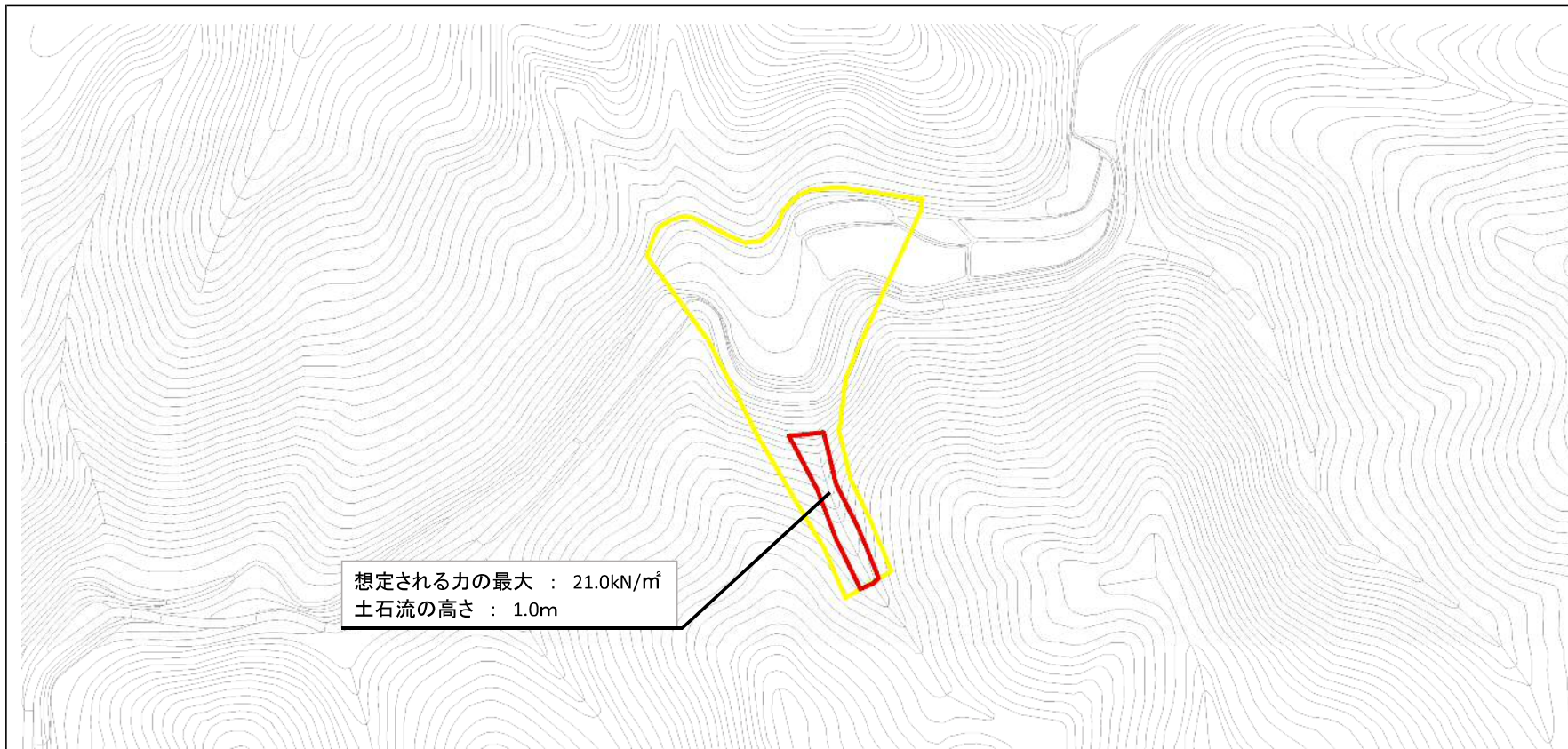
| | | | | | | | |
|---|-------------------------|--|--------------------|---------|-----|-----------|---------------------------|
| 様式-2(土)(参考) 土砂災害警戒区域・土砂災害特別警戒区域 区域図 | 土砂災害防止法施行令第二条の基準に該当する区域 | | N 縮尺 1:2,500 | 自然現象の種類 | 土石流 | 区域番号 | 下市-石堂谷-006-土-Y・R |
| | 土砂災害防止法施行令第三条の基準に該当する区域 | | | 告示番号 | | 区域名称 | 下市町石堂谷(006)土石流警戒区域・特別警戒区域 |
| | それ以外の区域 | | 告示年月日 | | 所在地 | 吉野郡下市町石堂谷 | |

土砂災害警戒区域等の指定の公示に係る図書(参考)

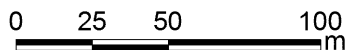


| | | | | | | | |
|---|-------------------------|--|--|---------|-----|------|---------------------------|
| 様式-2(土)(参考) 土砂災害警戒区域・土砂災害特別警戒区域 区域図 | 土砂災害防止法施行令第二条の基準に該当する区域 |  | N  | 自然現象の種類 | 土石流 | 区域番号 | 下市-石堂谷-006-土-Y・R |
| | 土砂災害防止法施行令第三条の基準に該当する区域 | 土石流の高さが1mを超える場合、土石流の移動による力が50kN/mを超える区域  | | 告示番号 | | 区域名称 | 下市町石堂谷(006)土石流警戒区域・特別警戒区域 |
| | それ以外の区域 | 土石流の高さが1mを超える場合、土石等の移動による力が50kN/m以下の区域  | 縮尺 | 告示年月日 | | 所在地 | 吉野郡下市町石堂谷 |

土石災害警戒区域等の指定の公示に係る図書(その2)



想定される力の最大 : 21.0kN/m²
土石流の高さ : 1.0m



| | | | | | | | |
|---------------------------------------|-------------------------|---|------------------------|---------|------|-----------|------------------|
| 様式-2(土) 土石災害警戒区域・土石災害特別警戒区域 区域図 | 土石災害防止法施行令第二条の基準に該当する区域 | | N 縮尺 1:2,500 | 自然現象の種類 | 土石流 | 区域番号 | 下市-石堂谷-006-土-Y・R |
| | 土石災害防止法施行令第三条の基準に該当する区域 | 土石流の高さが1mを超える場合、土石流の移動による力が50kN/mを超える区域 土石流の高さが1mを超える場合、土石等の移動による力が50kN/m以下の区域 | | | 告示番号 | | 区域名称 |
| | それ以外の区域 | | 告示年月日 | | 所在地 | 吉野郡下市町石堂谷 | |