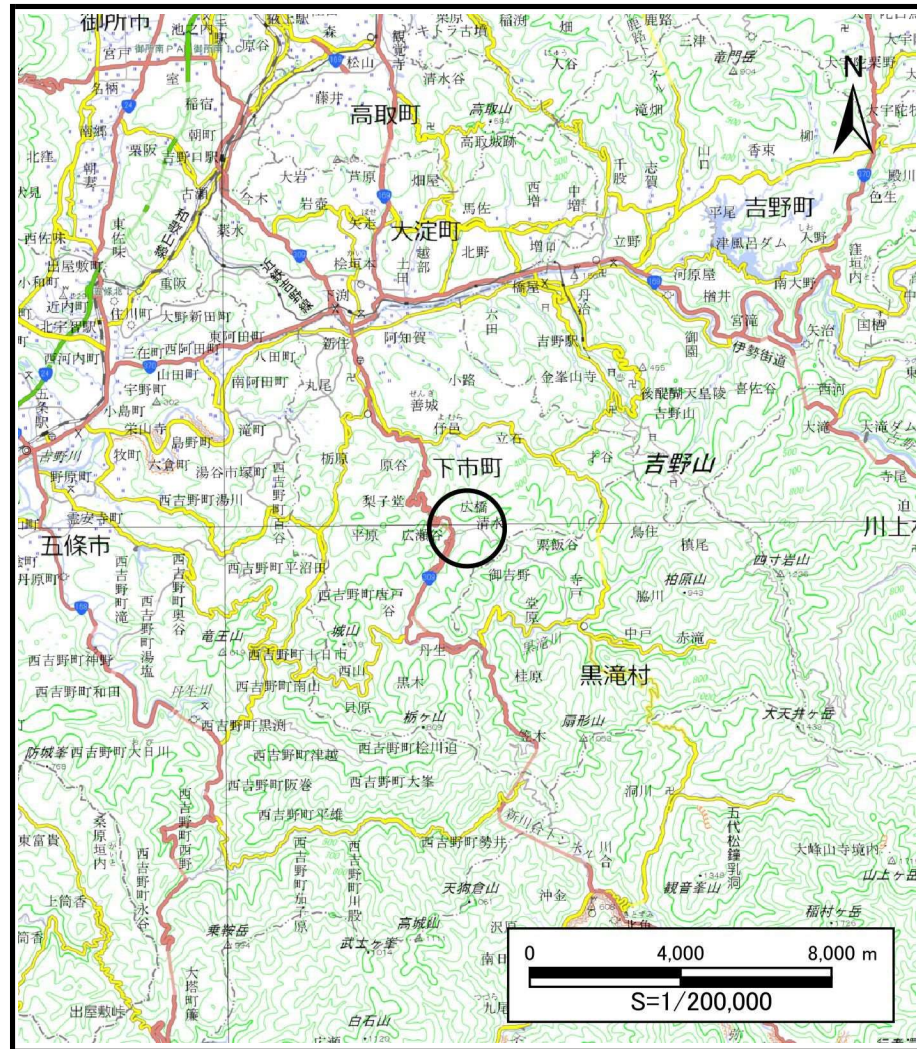
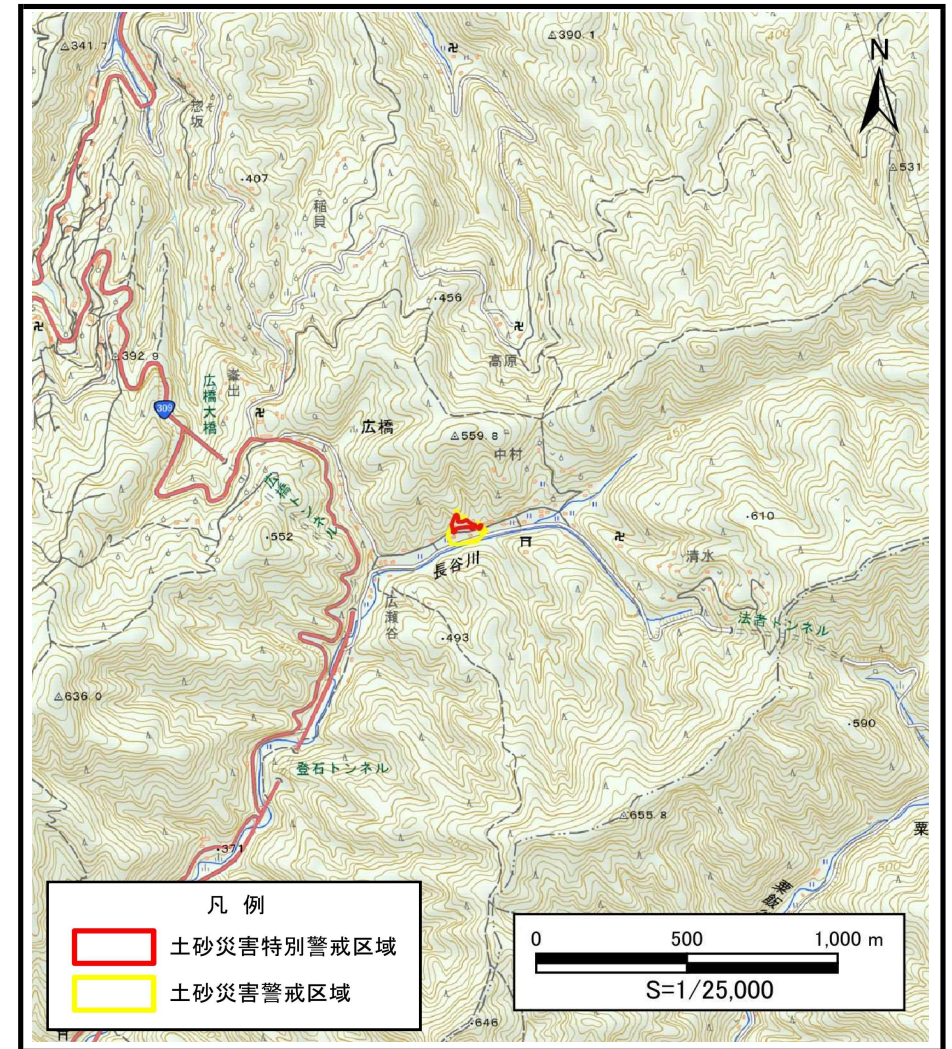


土砂災害警戒区域等の指定の公示に係る図書（その1）



(1/200,000)



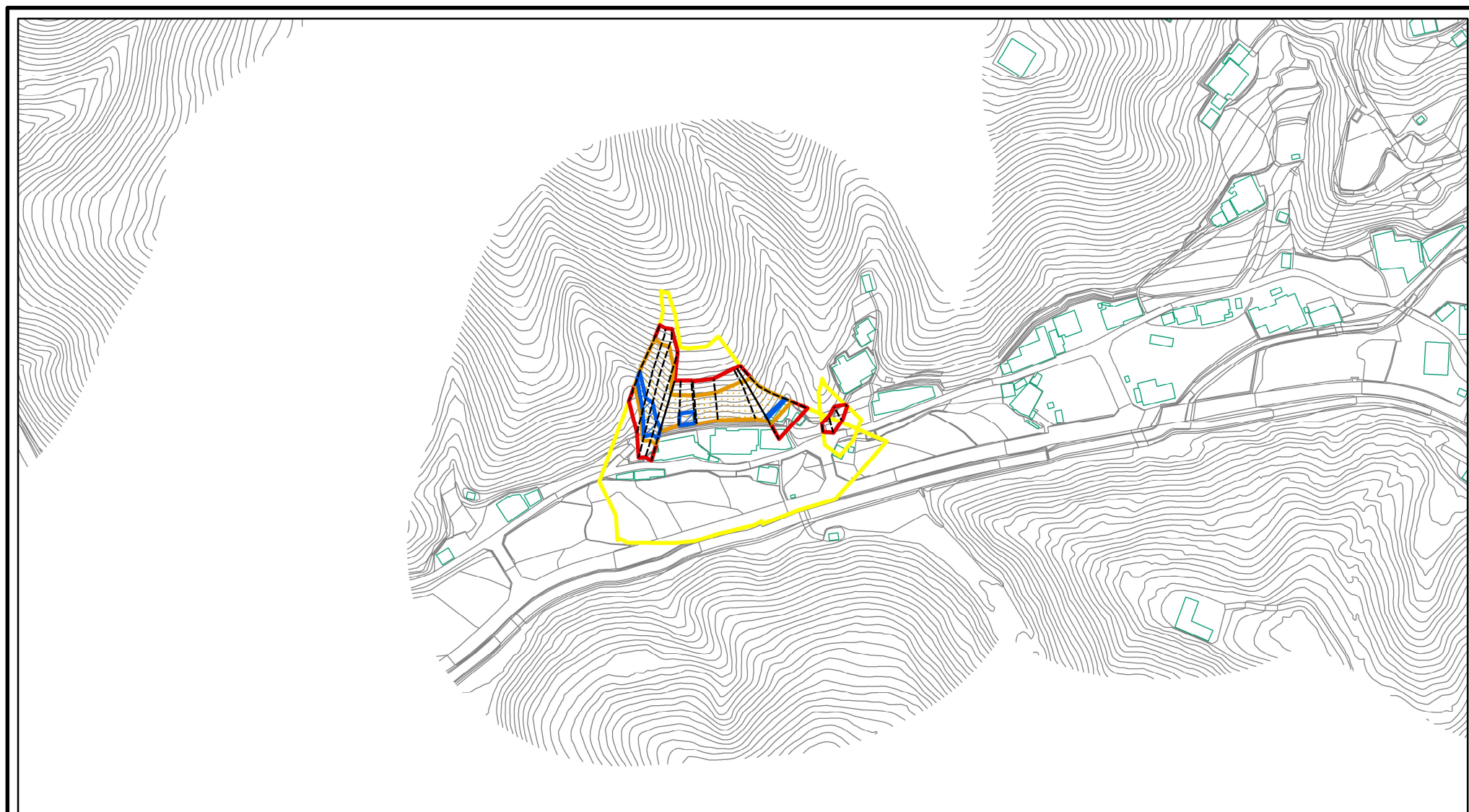
(1/25,000)

様式－１（急）
土砂災害警戒区域・土砂災害特別警戒区域 位置図

自然現象の種類	急傾斜地の崩壊
区域番号	下市-広橋-052-急-YR
区域名称	下市町広橋（052）急傾斜地崩壊警戒区域・特別警戒区域
所在地	吉野郡下市町広橋

出典：国土地理院発行2.5万分1地形図及び20万分1地形図

土砂災害警戒区域等の指定の公示に係る図書(参考)



0 25 50 100
m

図中の数字は横断測線番号を示す

様式－2(急)(参考)

土砂災害警戒区域・土砂災害特別警戒区域
区域図

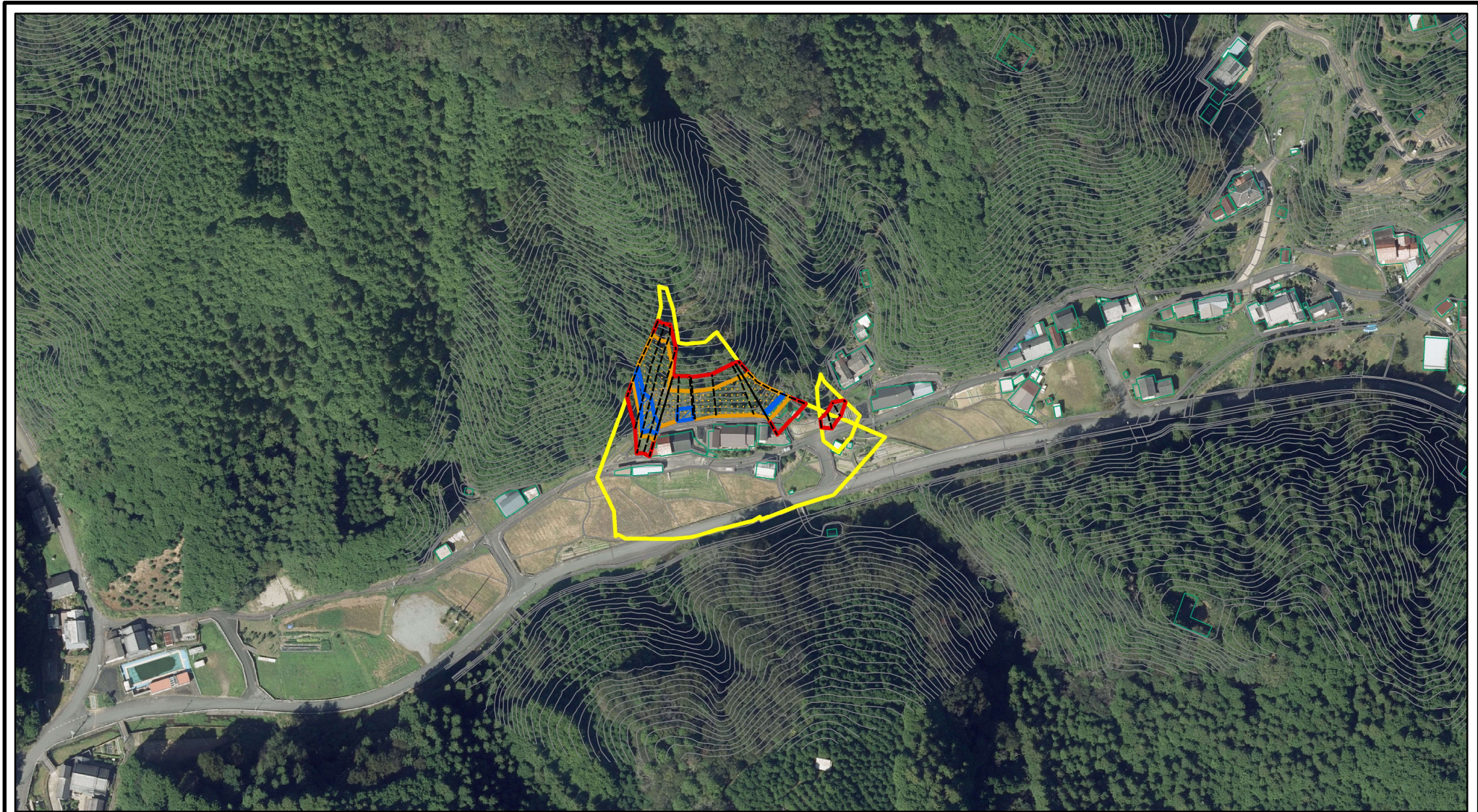
土砂災害防止法施行令第二条の基準に該当する区域	
土砂災害防止法 施行令第三条の 基準に該当する 区域	
土砂等の(移動)高さが1m以下の場合、 土砂等の移動による力が100kN/mを超える区域	
土砂等の堆積の高さが3mを超える区域	
それ以外の区域	



縮尺
1:2,500

自然現象 の種類	急傾斜地の崩壊	区域番号	下市-広橋-052-急-YR
告示番号	奈良県告示第334号	区域名称	下市町広橋(052) 急傾斜地崩壊警戒区域・特別警戒区域
告示年月日	令和7年12月16日	所在地	吉野郡下市町広橋

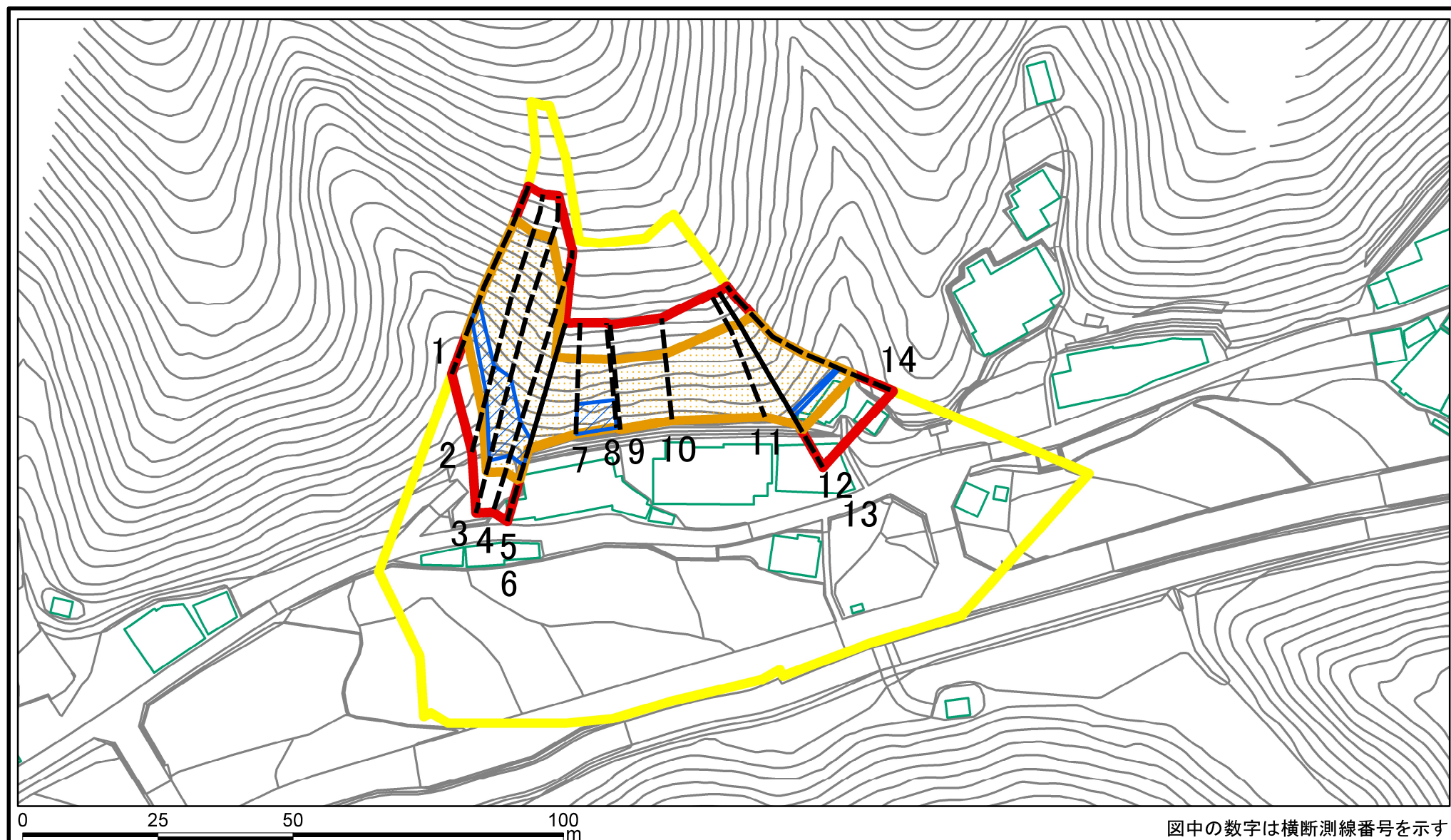
土砂災害警戒区域等の指定の公示に係る図書(参考)



図中の数字は横断測線番号を示す

様式－2(急)(参考) 土砂災害警戒区域・土砂災害特別警戒区域 区域図	土砂災害防止法施行令第二条の基準に該当する区域		 縮尺 1:2,500	自然現象の種類	急傾斜地の崩壊	区域番号	下市-広橋-052-急-YR
	土砂災害防止法施行令第三条の基準に該当する区域			告示番号	奈良県告示第334号	区域名称	下市町広橋(052) 急傾斜地崩壊警戒区域・特別警戒区域
	土砂等の(移動)高さが1m以下の場合、土砂等の移動による力が100kN/mを超える区域			告示年月日	令和7年12月16日	所在地	吉野郡下市町広橋
	土砂等の堆積の高さが3mを超える区域						

土砂災害警戒区域等の指定の公示に係る図書(その2)



様式－2(急)

土砂災害警戒区域・土砂災害特別警戒区域
区域図

土砂災害防止法施行令第二条の基準に該当する区域

土砂災害防止法
施行令第三条の
基準に該当する
区域

土石等の(移動)高さが1m以下の場合、
土石等の移動による力が100kN/m²を超える区域
土石等の堆積の高さが3mを超える区域
それ以外の区域



縮尺

1:1,000

自然現象
の種類

告示番号

告示年月日

急傾斜地の崩壊

奈良県告示第334号

令和7年12月16日

区域番号

区域名称

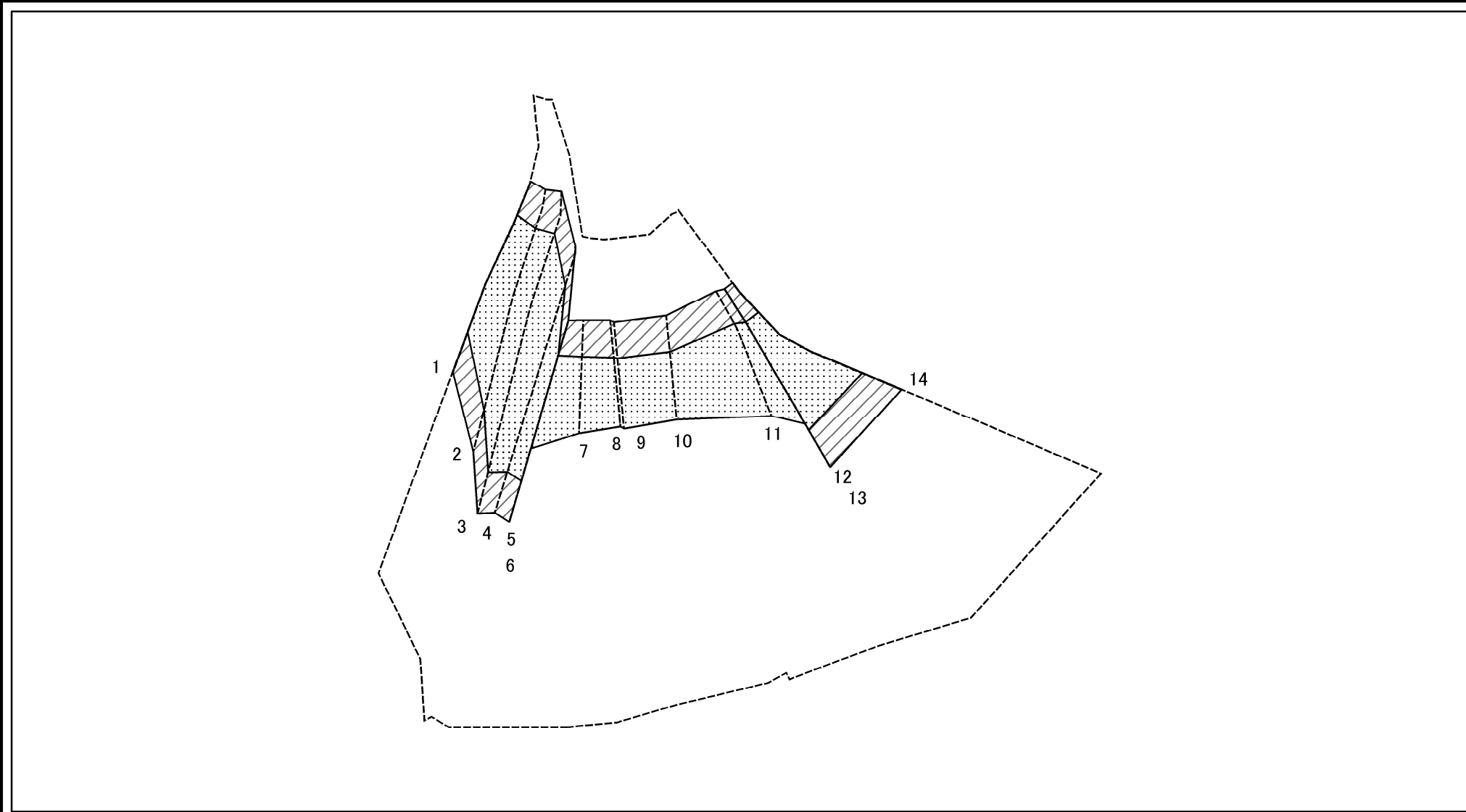
所在地

下市-広橋-052-急-YR(1/2)

下市町広橋(052)
急傾斜地崩壊警戒区域・特別警戒区域

吉野郡下市町広橋

土砂災害警戒区域等の指定の公示に係る図書(その2-2)

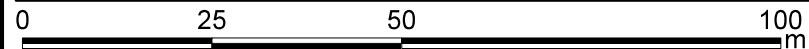
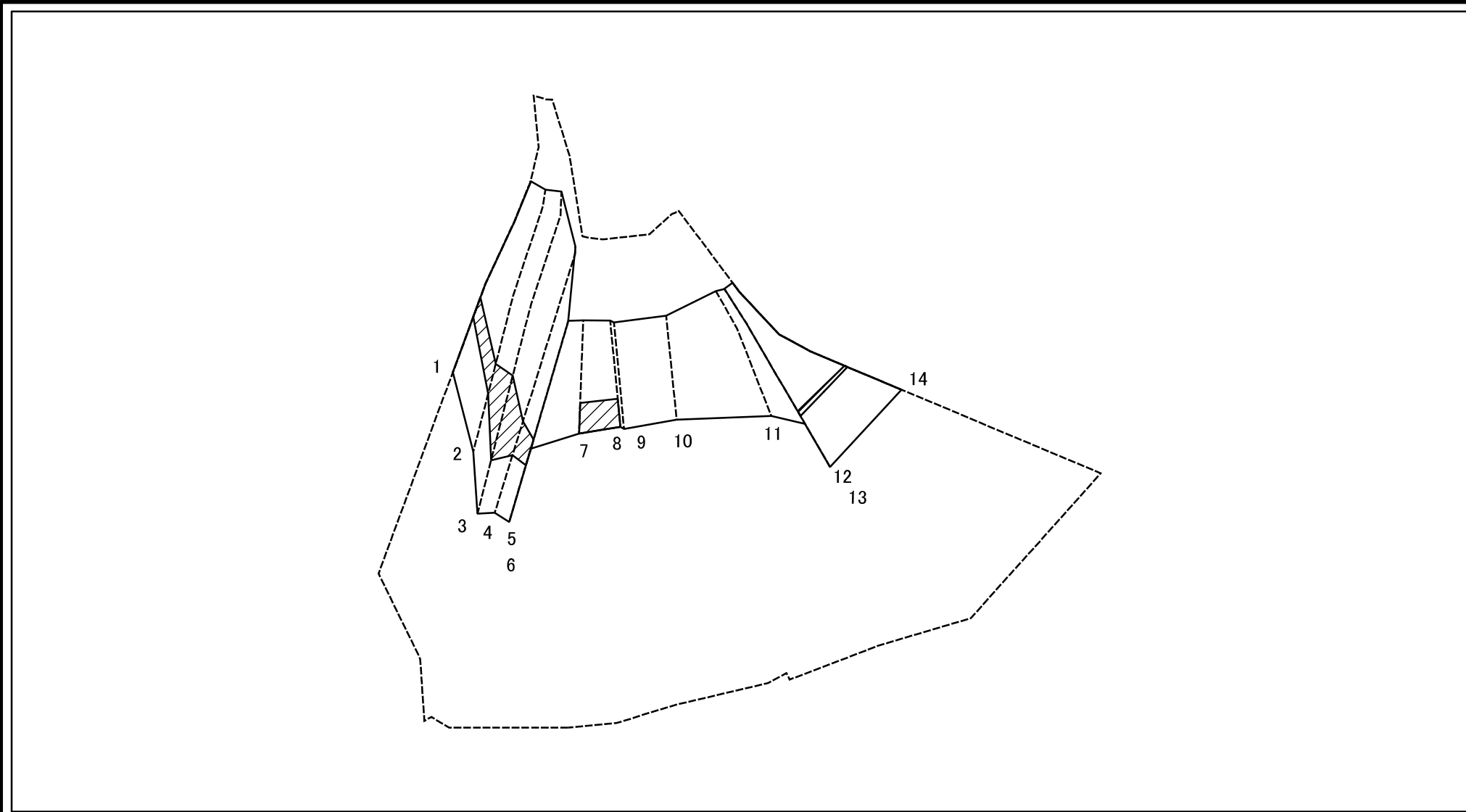


0 25 50 100 m

図中の数字は横断測線番号を示す

様式-2-2(急) 土砂災害特別警戒区域の区分図 (急傾斜地の崩壊に伴う土石等の移動により 建築物の地上部に作用すると想定される力)	土砂災害防止法施行令第二条の基準に該当する区域		<div></div> <div>N</div> <div>縮尺</div> <div>1:1,000</div>	自然現象の種類	急傾斜地の崩壊	区域番号	下市-広橋-052-急-YR(1/2)
	土砂災害防止法施行令第三条の基準に該当する区域	土石等の(移動)高さが1m以下の場合、 土石等の移動による力が100kN/m ² を超える区域		告示番号	奈良県告示第334号	区域名称	下市町広橋(052) 急傾斜地崩壊警戒区域・特別警戒区域
	それ以外の区域			告示年月日	令和7年12月16日	所在地	吉野郡下市町広橋

土砂災害警戒区域等の指定の公示に係る図書(その2-3)



図中の数字は横断測線番号を示す

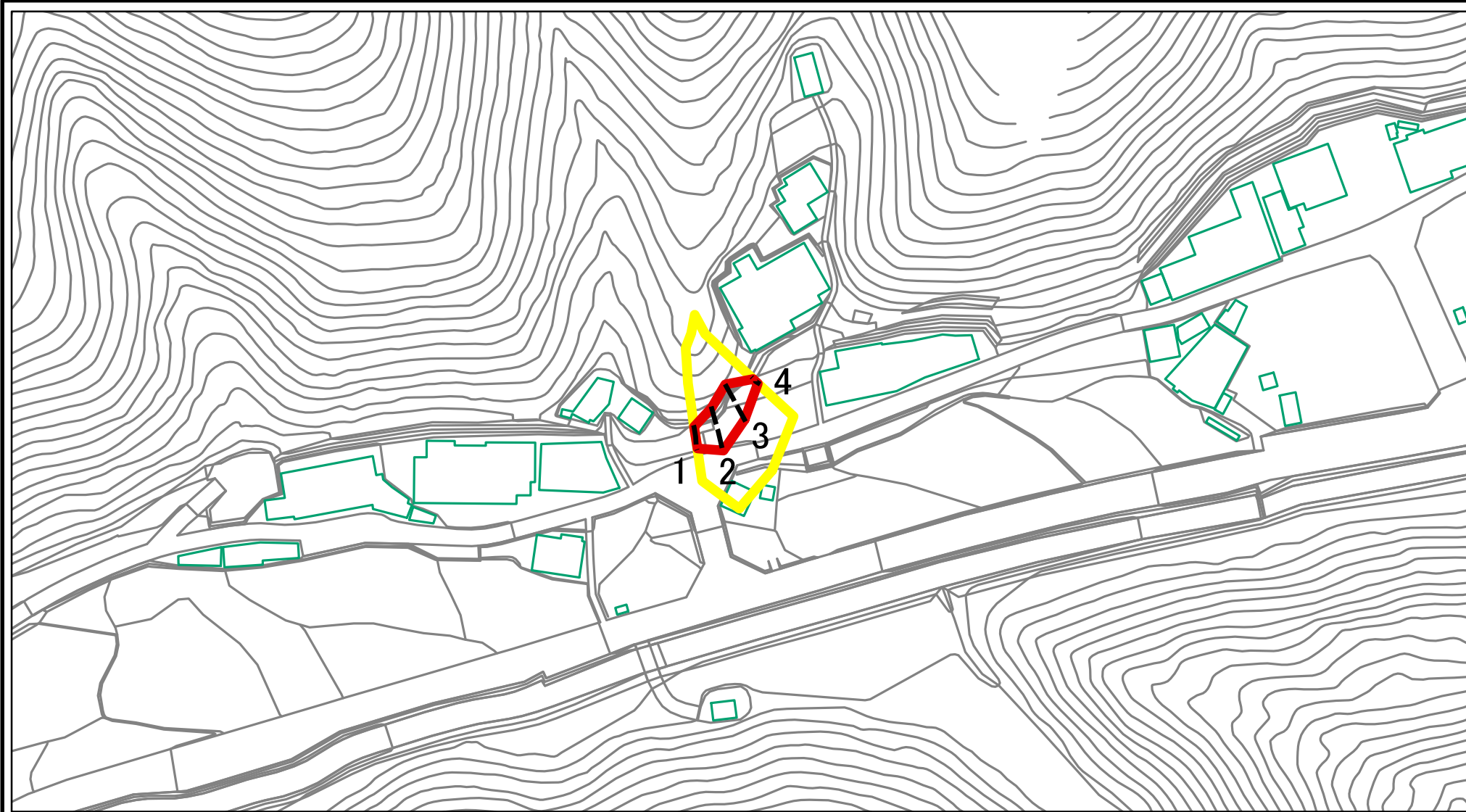
様式-2-3(急) 土砂災害特別警戒区域の区分図 (急傾斜地の崩壊に伴う土石等の堆積により 建築物の地上部に作用すると想定される力)	土砂災害防止法施行令第二条の基準に該当する区域			N 縮尺 1:1,000	自然現象 の種類	急傾斜地の崩壊	区域番号	下市-広橋-052-急-YR(1/2)
	土砂災害防止法 施行令第三条の 基準に該当する 区域	土石等の堆積の高さが3mを超える区域			告示番号	奈良県告示第334号	区域名称	下市町広橋(052) 急傾斜地崩壊警戒区域・特別警戒区域
		それ以外の区域			告示年月日	令和7年12月16日	所在地	吉野郡下市町広橋

土砂災害警戒区域等の指定の公示に係る図書(その3)

(1/1)

[illegible]

土砂災害警戒区域等の指定の公示に係る図書(その2)

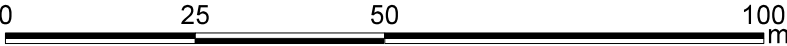
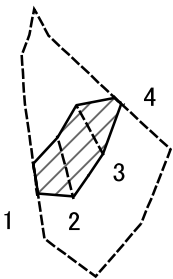


0 25 50 100 m

図中の数字は横断測線番号を示す

様式－2(急) 土砂災害警戒区域・土砂災害特別警戒区域 区域図	土砂災害防止法施行令第二条の基準に該当する区域		 縮尺 1:1,000	自然現象の種類	急傾斜地の崩壊	区域番号	下市-広橋-052-急-YR(2/2)
	土砂災害防止法施行令第三条の基準に該当する区域			告示番号	奈良県告示第334号	区域名称	下市町広橋(052) 急傾斜地崩壊警戒区域・特別警戒区域
	土砂等の(移動)高さが1m以下の場合、土砂等の移動による力が100kN/m ² を超える区域			告示年月日	令和7年12月16日	所在地	吉野郡下市町広橋
	土砂等の堆積の高さが3mを超える区域						
	それ以外の区域						

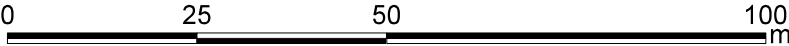
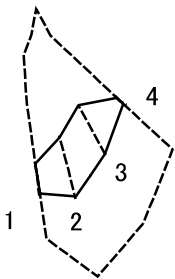
土砂災害警戒区域等の指定の公示に係る図書(その2-2)



図中の数字は横断測線番号を示す

様式－2－2(急) 土砂災害特別警戒区域の区分図 (急傾斜地の崩壊に伴う土石等の移動により 建築物の地上部に作用すると想定される力)	土砂災害防止法施行令第二条の基準に該当する区域		 縮尺 1:1,000	自然現象 の種類	急傾斜地の崩壊	区域番号	下市-広橋-052-急-YR(2/2)
	土砂災害防止法 施行令第三条の 基準に該当する 区域	土石等の(移動)高さが1m以下の場合、 土石等の移動による力が100kN/m ² を超える区域		告示番号	奈良県告示第334号	区域名称	下市町広橋(052) 急傾斜地崩壊警戒区域・特別警戒区域
		それ以外の区域		告示年月日	令和7年12月16日	所在地	吉野郡下市町広橋

土砂災害警戒区域等の指定の公示に係る図書(その2-3)



図中の数字は横断測線番号を示す

様式-2-3(急) 土砂災害特別警戒区域の区分図 (急傾斜地の崩壊に伴う土石等の堆積により 建築物の地上部に作用すると想定される力)	土砂災害防止法施行令第二条の基準に該当する区域			N 縮尺 1:1,000	自然現象 の種類	急傾斜地の崩壊	区域番号	下市-広橋-052-急-YR(2/2)
	土砂災害防止法 施行令第三条の 基準に該当する 区域	土石等の堆積の高さが3mを超える区域			告示番号	奈良県告示第334号	区域名称	下市町広橋(052) 急傾斜地崩壊警戒区域・特別警戒区域
		それ以外の区域			告示年月日	令和7年12月16日	所在地	吉野郡下市町広橋

