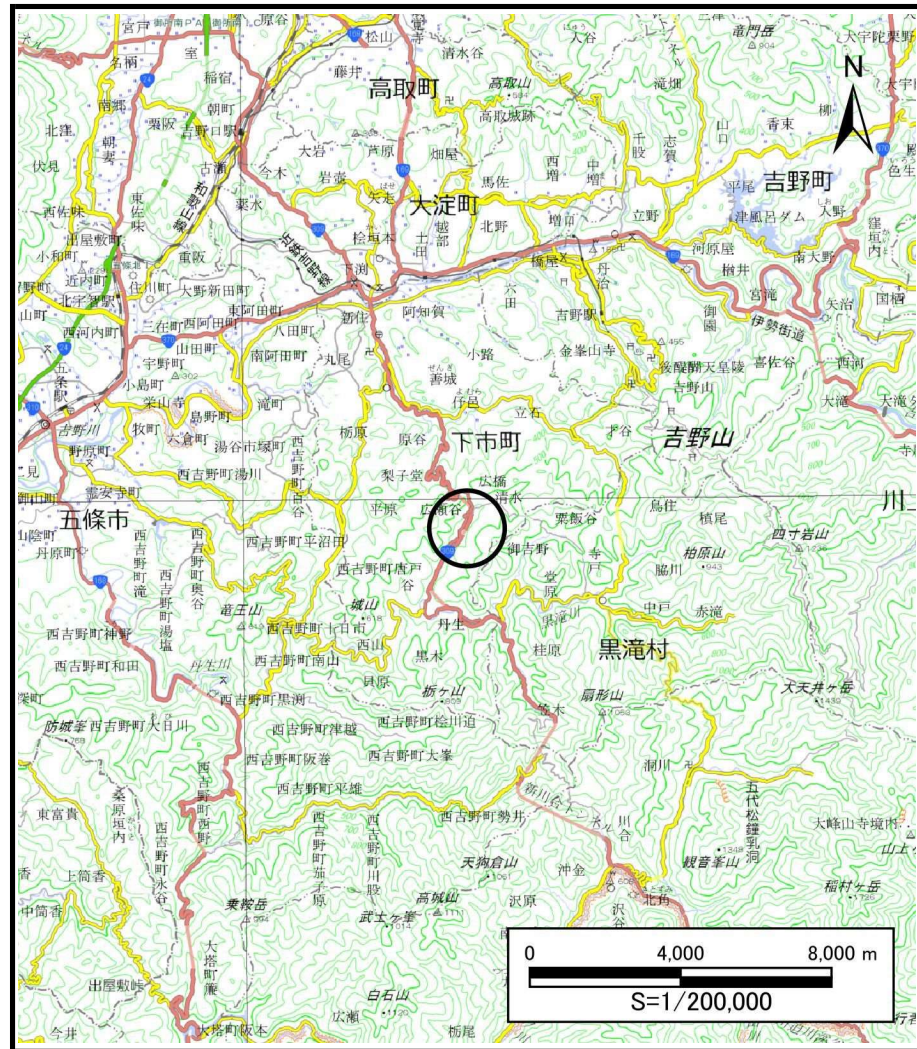
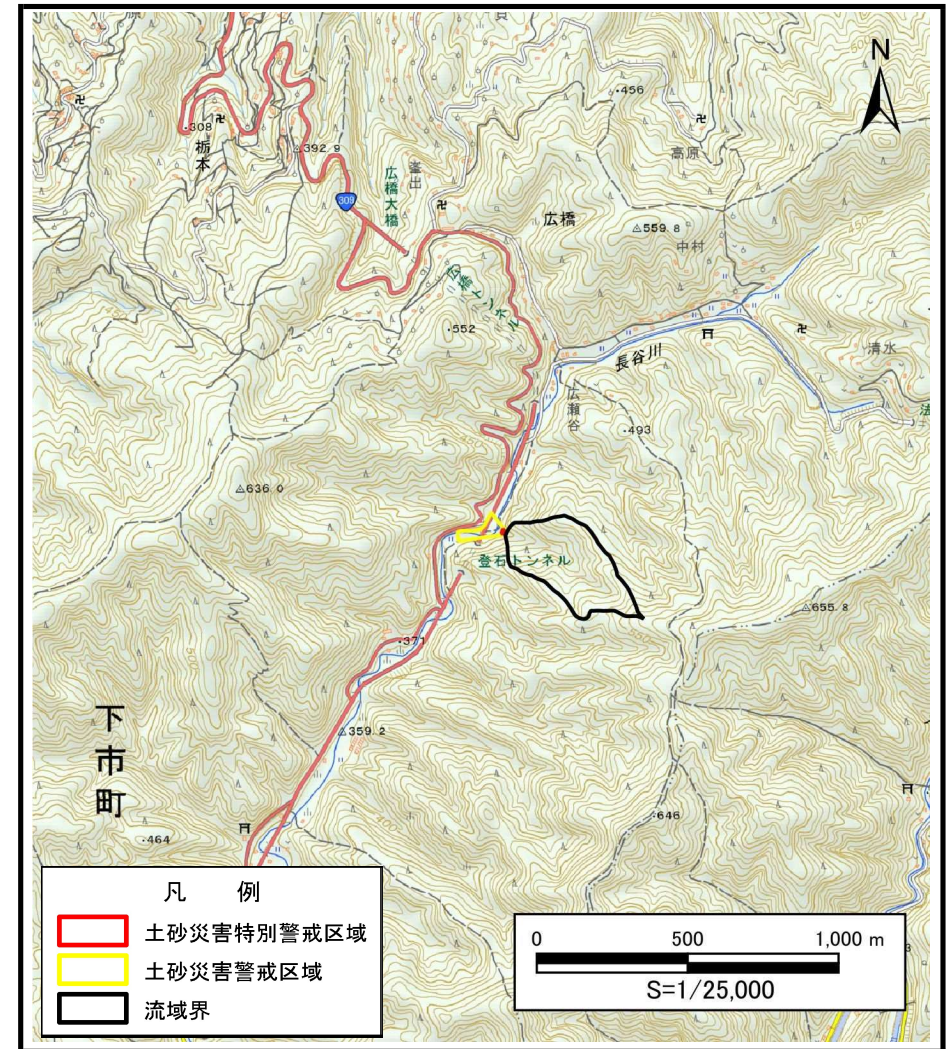


土砂災害警戒区域等の指定の公示に係る図書（その1）



(1/200,000)



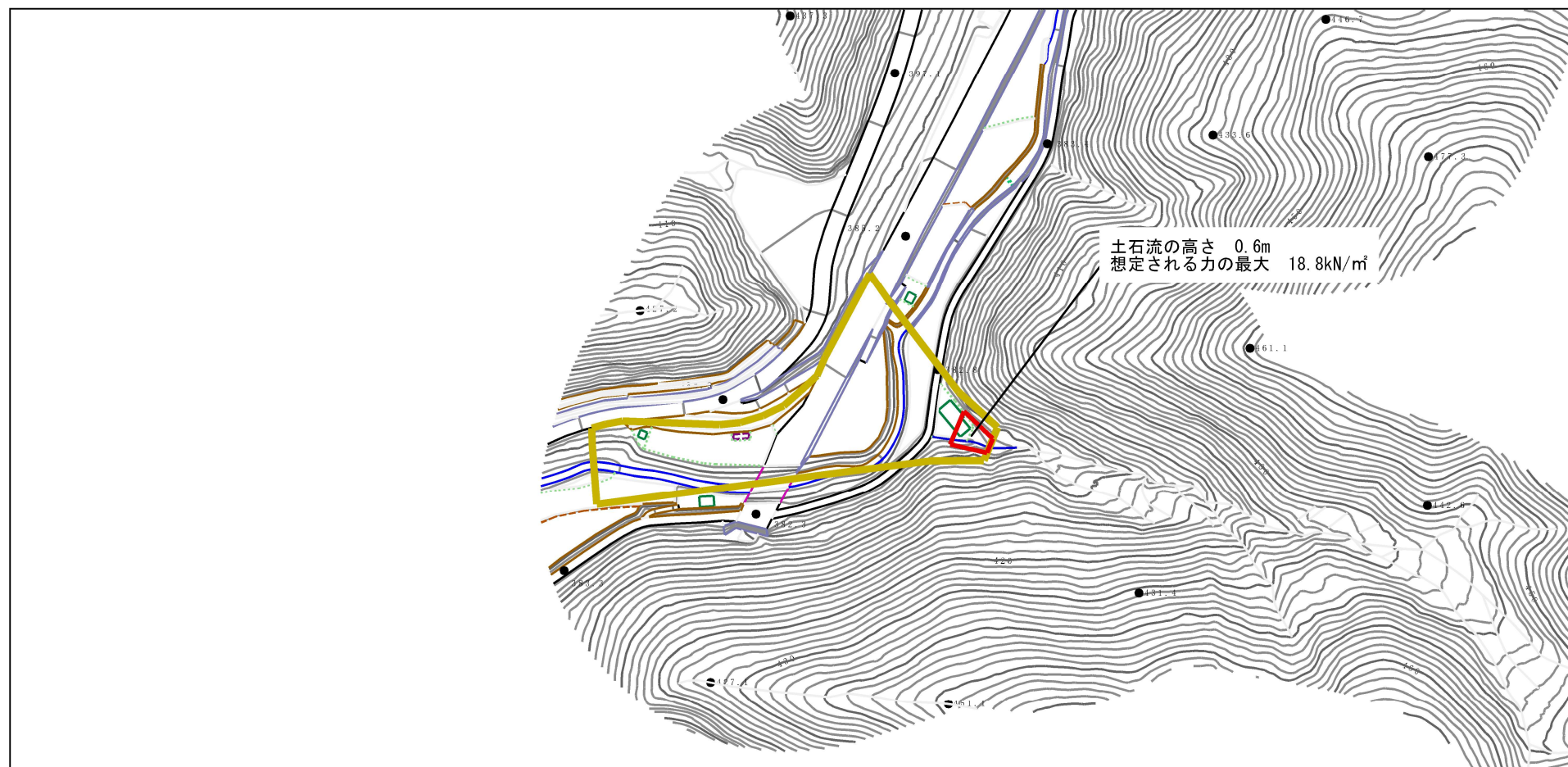
(1/25,000)

様式－1（土）
土砂災害警戒区域・土砂災害特別警戒区域 位置図

自然現象の種類	土石流
区域番号	下市-広橋-新-005-土
区域名称	広橋-新-005-土
所在地	吉野郡下市町広橋

出典：国土地理院発行2.5万分1地形図及び20万分1地形図

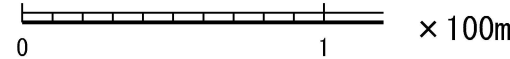
土砂災害警戒区域等の指定の公示に係る図書（参考）



0 1 × 100m

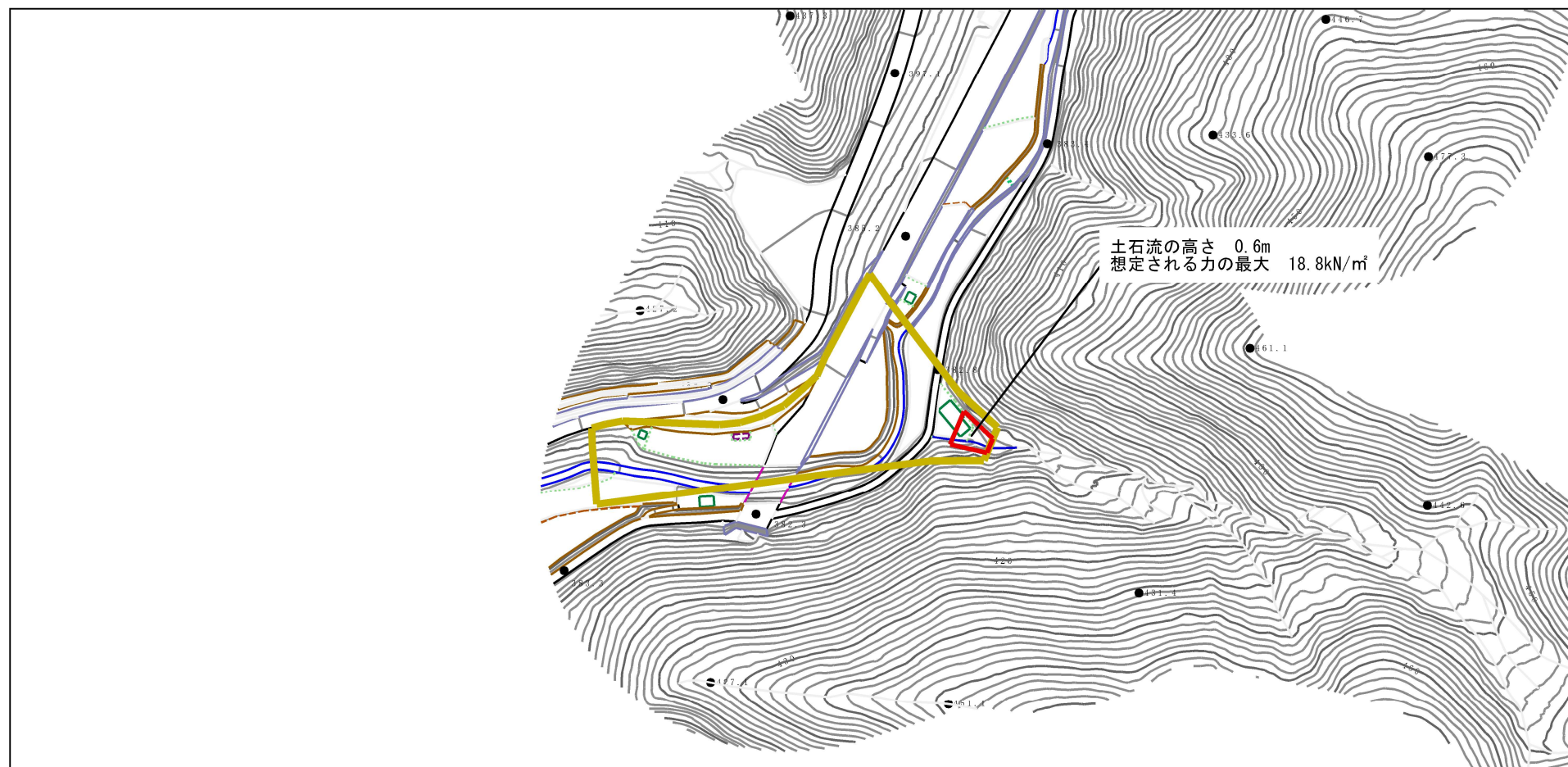
<p>様式－２（土）（参考）</p> <p>土砂災害警戒区域・土砂災害特別警戒区域 区域図</p>	土砂災害防止法施行令第二条の基準に該当する区域		<p>N</p> <p>縮尺 1:2,500</p>	自然現象 の種類	土石流	区域番号	下市-広橋-014-土-YR
	土砂災害防止 法施行令第三 条の基準に該 当する区域	土石流の高さが1mを超える場合、土石等の 移動による力が50kN/m ² を超える区域		告示番号	奈良県告示第335号	区域名称	下市町広橋（014） 土石流警戒区域・特別警戒区域
		土石流の高さが1mを超える場合、土石等の 移動による力が50kN/m ² 以下の区域		告示年月日	令和7年12月16日	所在地	吉野郡下市町広橋
		それ以外の区域					

土砂災害警戒区域等の指定の公示に係る図書（参考）



様式－２（土）（参考） 土砂災害警戒区域・土砂災害特別警戒区域 区域図	土砂災害防止法施行令第二条の基準に該当する区域			 縮尺 1:2,500	自然現象 の種類	土石流	区域番号	下市-広橋-014-土-YR
	土砂災害防止 法施行令第三 条の基準に該 当する区域	土石流の高さが1mを超える場合、土石等の 移動による力が50kN/m ² を超える区域			告示番号	奈良県告示第335号	区域名称	下市町広橋（014） 土石流警戒区域・特別警戒区域
		土石流の高さが1mを超える場合、土石等の 移動による力が50kN/m ² 以下の区域			告示年月日	令和7年12月16日	所在地	吉野郡下市町広橋
		それ以外の区域						

土砂災害警戒区域等の指定の公示に係る図書（その2）



0 1 × 100m

様式－2（土）

土砂災害警戒区域・土砂災害特別警戒区域
区域図

土砂災害防止法施行令第二条の基準に該当する区域

土砂災害防止
法施行令第三
条の基準に該
当する区域

土石流の高さが1mを超える場合、土石等の
移動による力が50kN/mを超える区域

土石流の高さが1mを超える場合、土石等の
移動による力が50kN/m以下の区域

それ以外の区域



縮尺
1:2,500

自然現象
の種類

告示番号

告示年月日

土石流

奈良県告示第335号

令和7年12月16日

区域番号

区域名称

所在地

下市-広橋-014-土-YR

下市町広橋（014）
土石流警戒区域・特別警戒区域

吉野郡下市町広橋