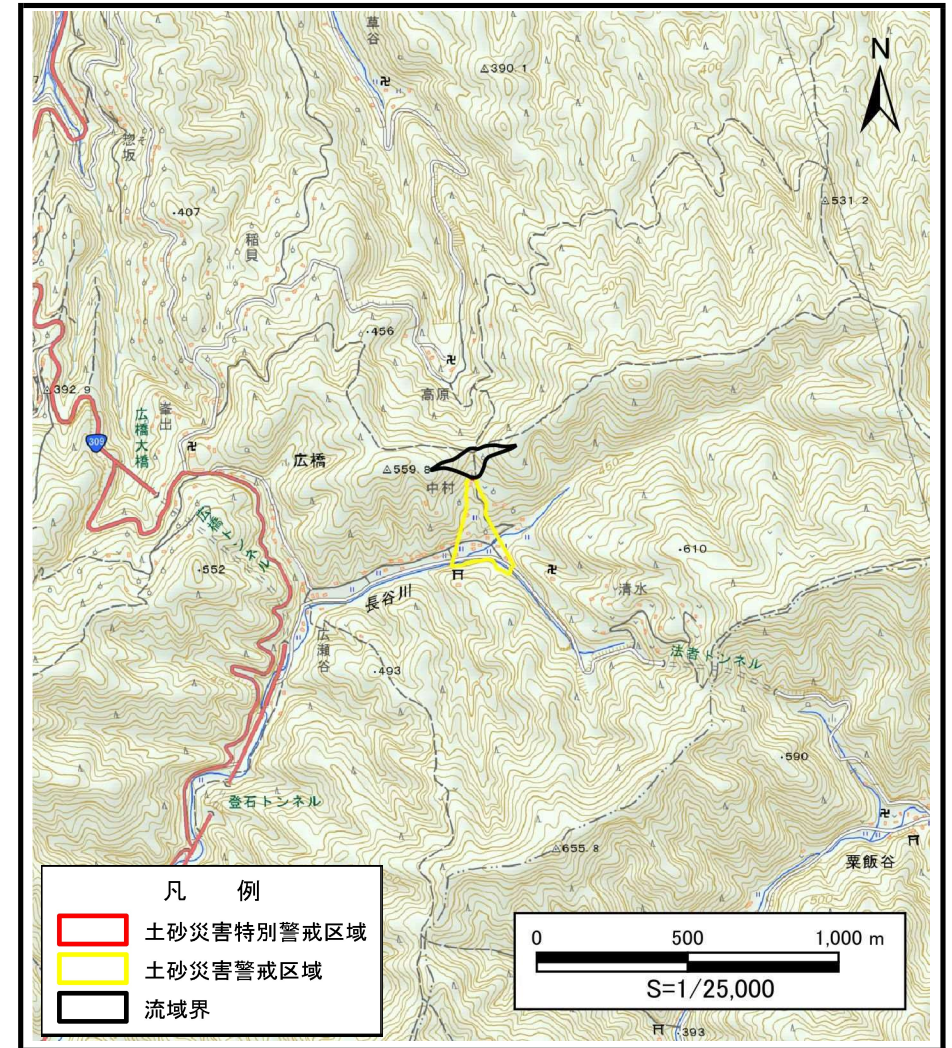


土砂災害警戒区域等の指定の公示に係る図書（その1）



(1/200,000)



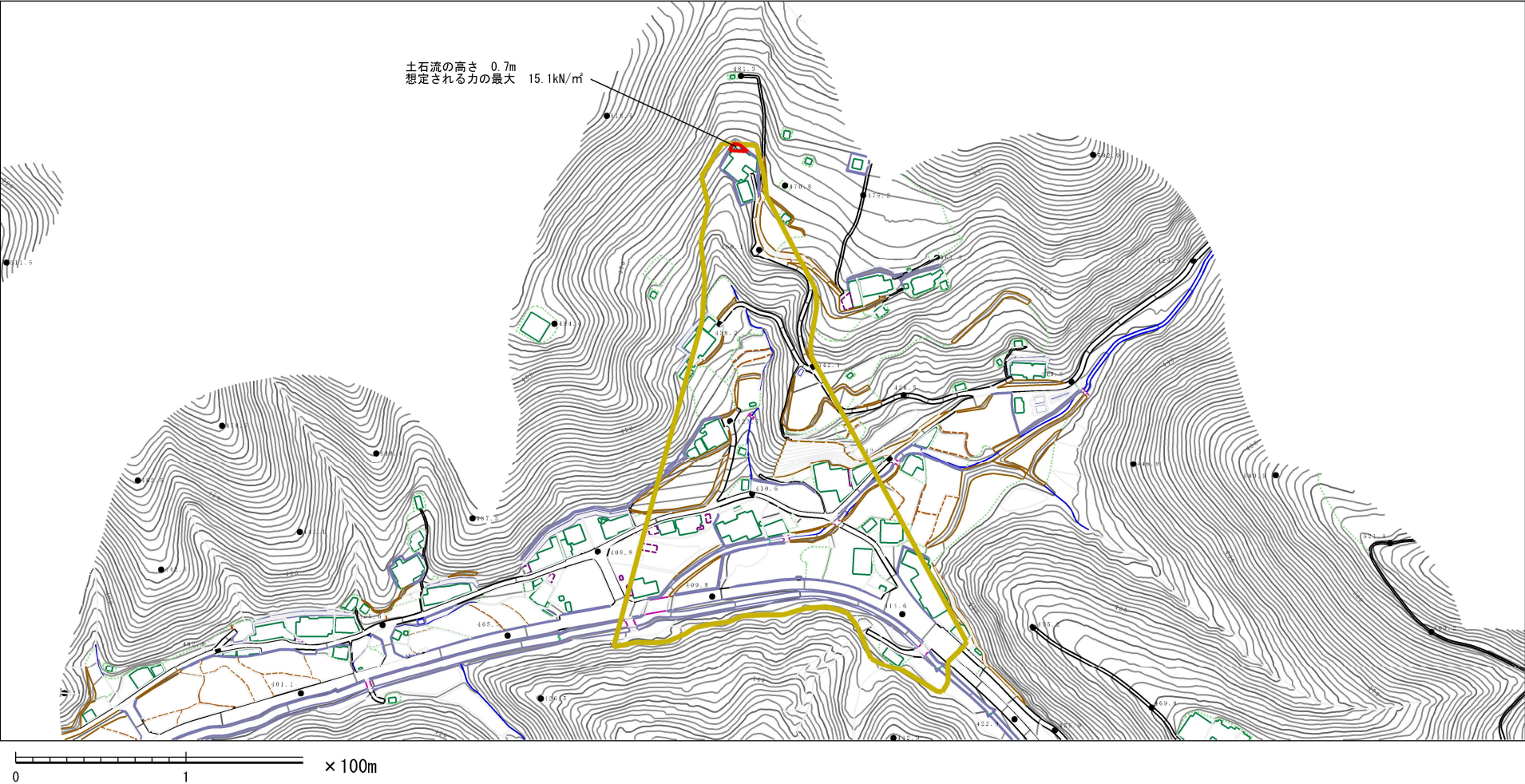
(1/25,000)

様式－１（土）
土砂災害警戒区域・土砂災害特別警戒区域 位置図

自然現象の種類	土石流
区域番号	下市-広橋-新-003-土
区域名称	広橋-新-003-土
所在地	吉野郡下市町広橋

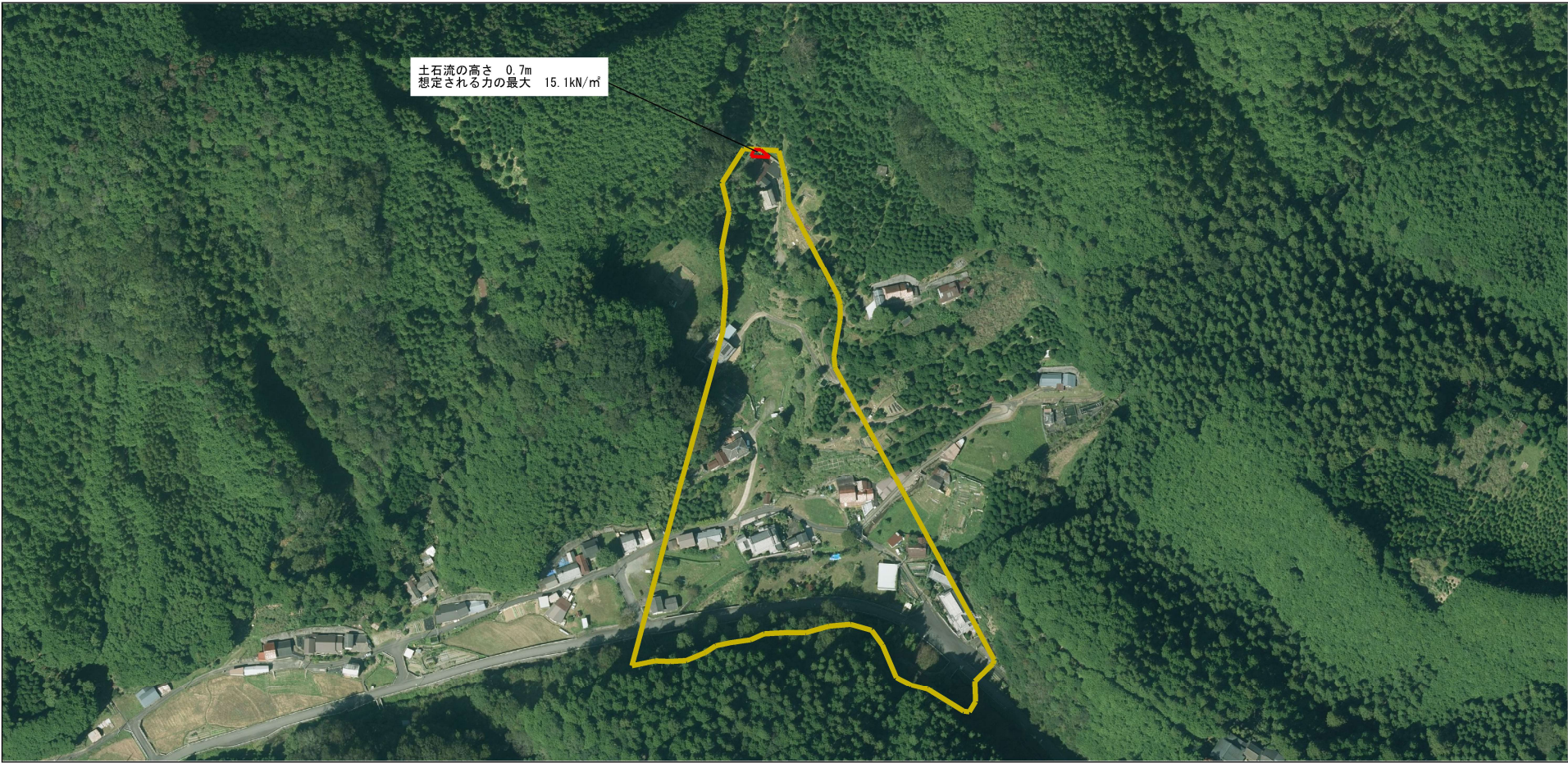
出典：国土地理院発行2.5万分1地形図及び20万分1地形図

土砂災害警戒区域等の指定の公示に係る図書（参考）



様式－２（土）（参考） 土砂災害警戒区域・土砂災害特別警戒区域 区域図	土砂災害防止法施行令第2条の基準に該当する区域		N 縮尺 1:2,500	自然現象 の種類	土石流	区域番号	下市-広橋-012-土-YR
	土砂災害防止 法施行令第3条の基準に 該当する区域			告示番号	奈良県告示第335号	区域名称	下市町広橋（012） 土石流警戒区域・特別警戒区域
	それ以外の区域			告示年月日	令和7年12月16日	所在地	吉野郡下市町広橋

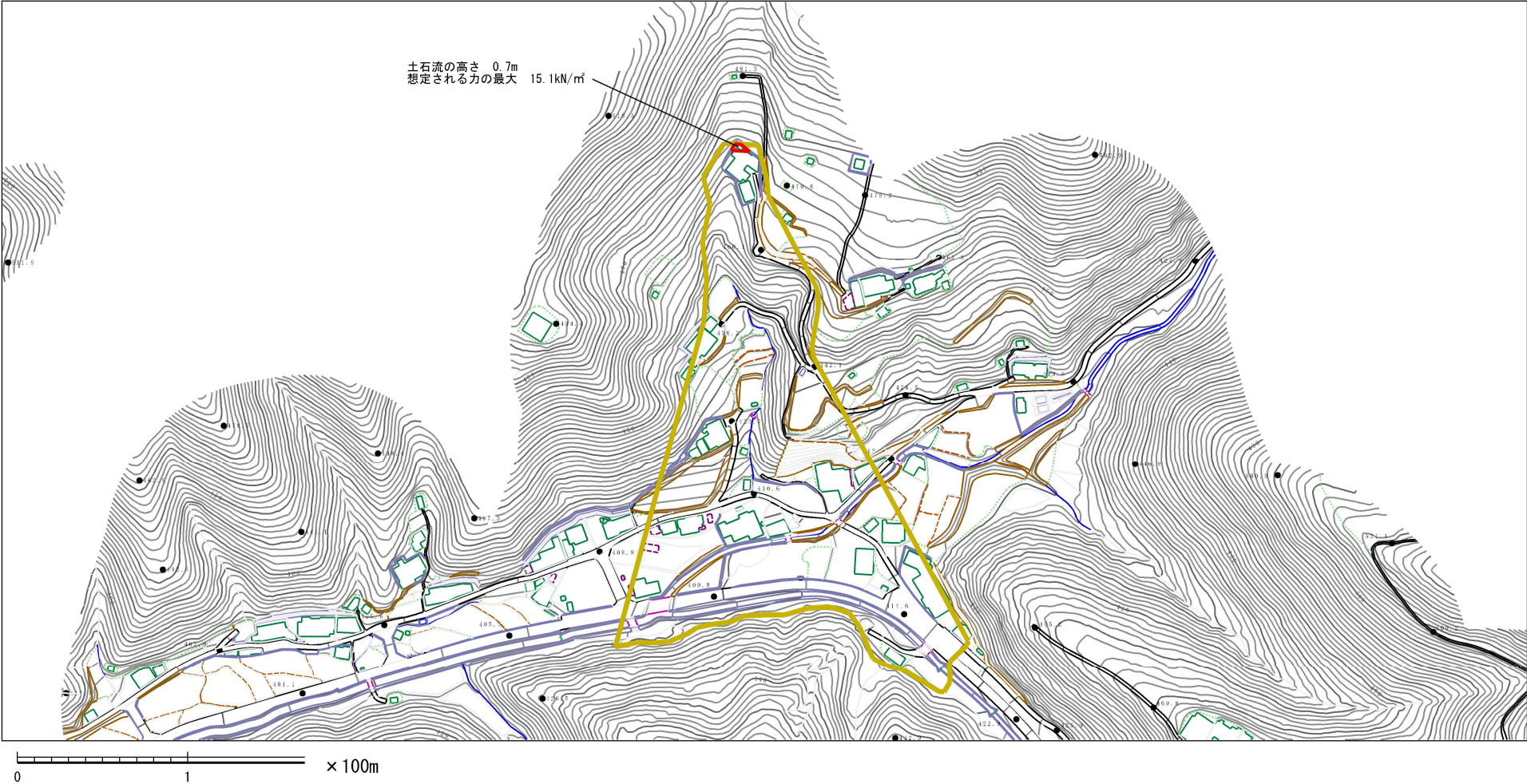
土砂災害警戒区域等の指定の公示に係る図書（参考）



0 1 × 100m

様式－２（土）（参考） 土砂災害警戒区域・土砂災害特別警戒区域 区域図	土砂災害防止法施行令第2条の基準に該当する区域		 N 縮尺 1:2,500	自然現象 の種類	土石流	区域番号	下市-広橋-012-土-YR
	土砂災害防止 法施行令第3条 の基準に該当 する区域	土石流の高さが1mを超える場合、土石等の 移動による力が50kN/m ² を超える区域		告示番号	奈良県告示第335号	区域名称	下市町広橋（012） 土石流警戒区域・特別警戒区域
		土石流の高さが1mを超える場合、土石等の 移動による力が50kN/m ² 以下の区域		告示年月日	令和7年12月16日	所在地	吉野郡下市町広橋

土砂災害警戒区域等の指定の公示に係る図書（その2）



様式－2（土） 土砂災害警戒区域・土砂災害特別警戒区域 区域図	土砂災害防止法施行令第2条の基準に該当する区域		N 縮尺 1:2,500	自然現象 の種類	土石流	区域番号	下市-広橋-012-土-YR
	土砂災害防止 法施行令第3 条の基準に該 当する区域			告示番号	奈良県告示第335号	区域名称	下市町広橋（012） 土石流警戒区域・特別警戒区域
	それ以外の区域			告示年月日	令和7年12月16日	所在地	吉野郡下市町広橋