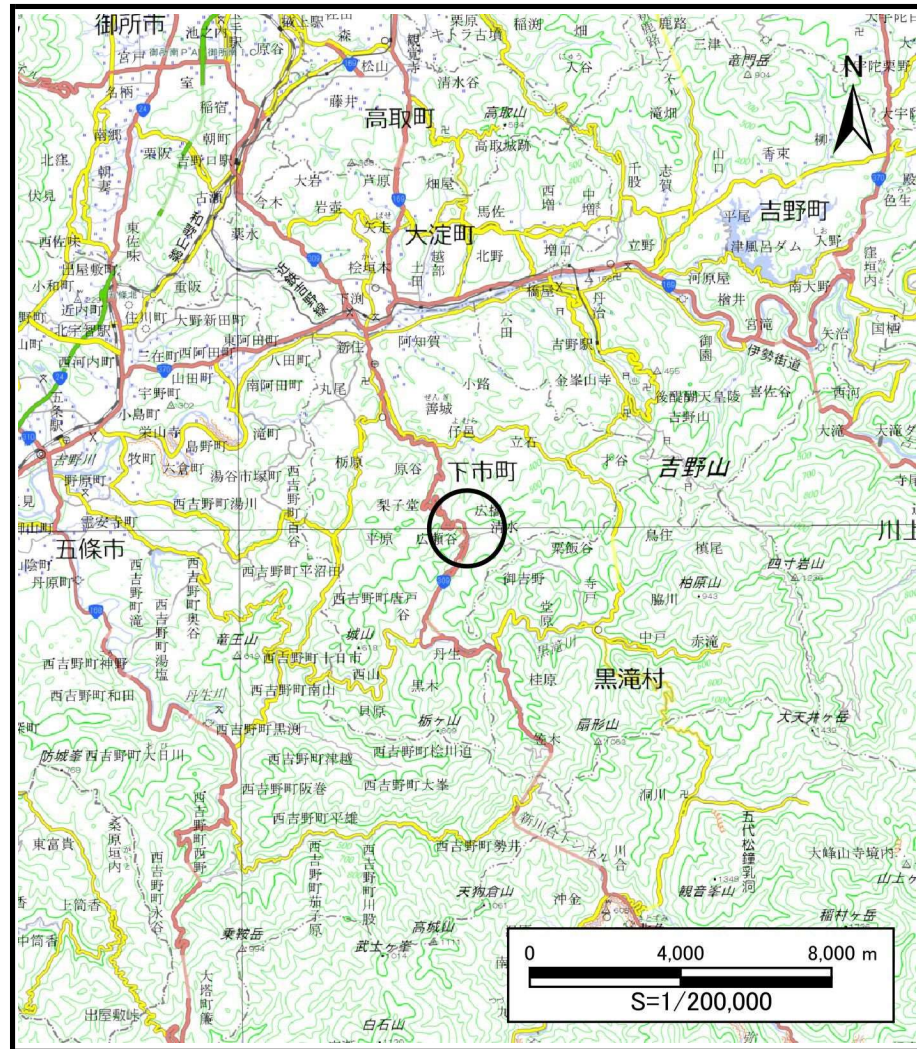
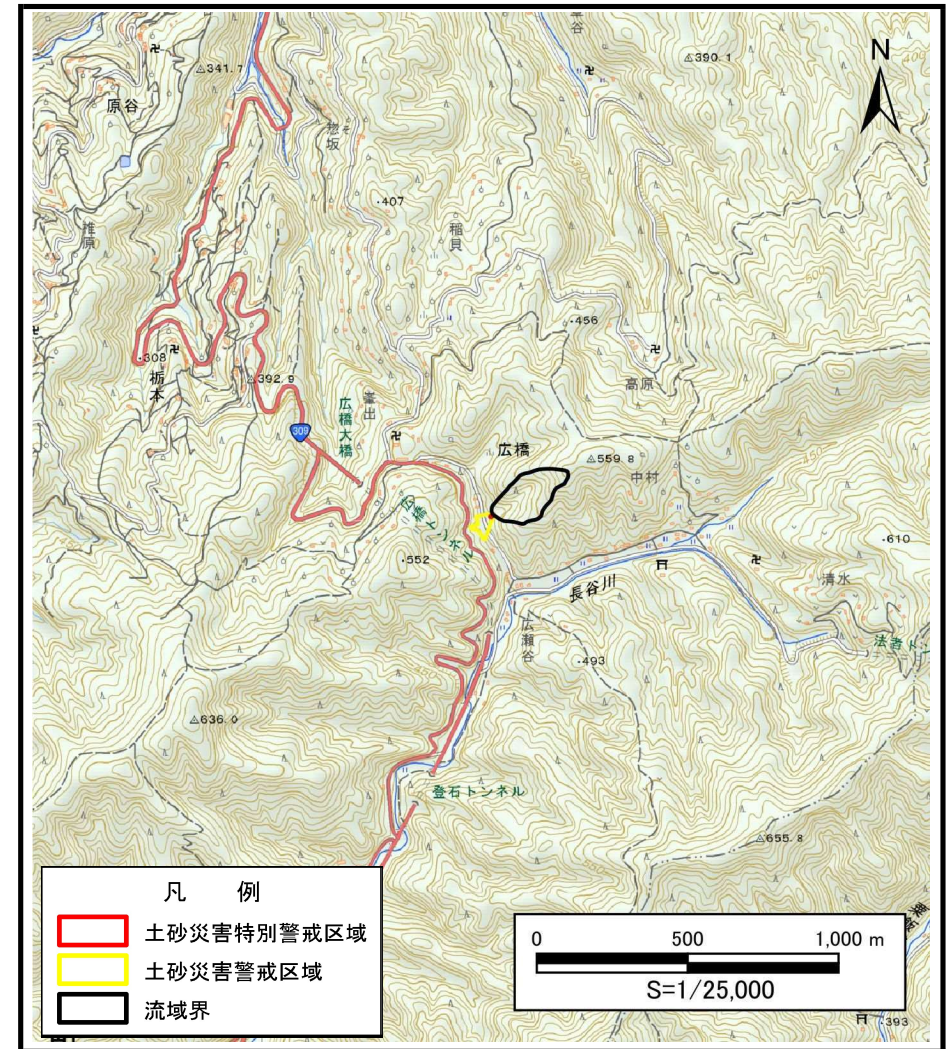


# 土砂災害警戒区域等の指定の公示に係る図書（その1）



(1/200,000)



(1/25,000)

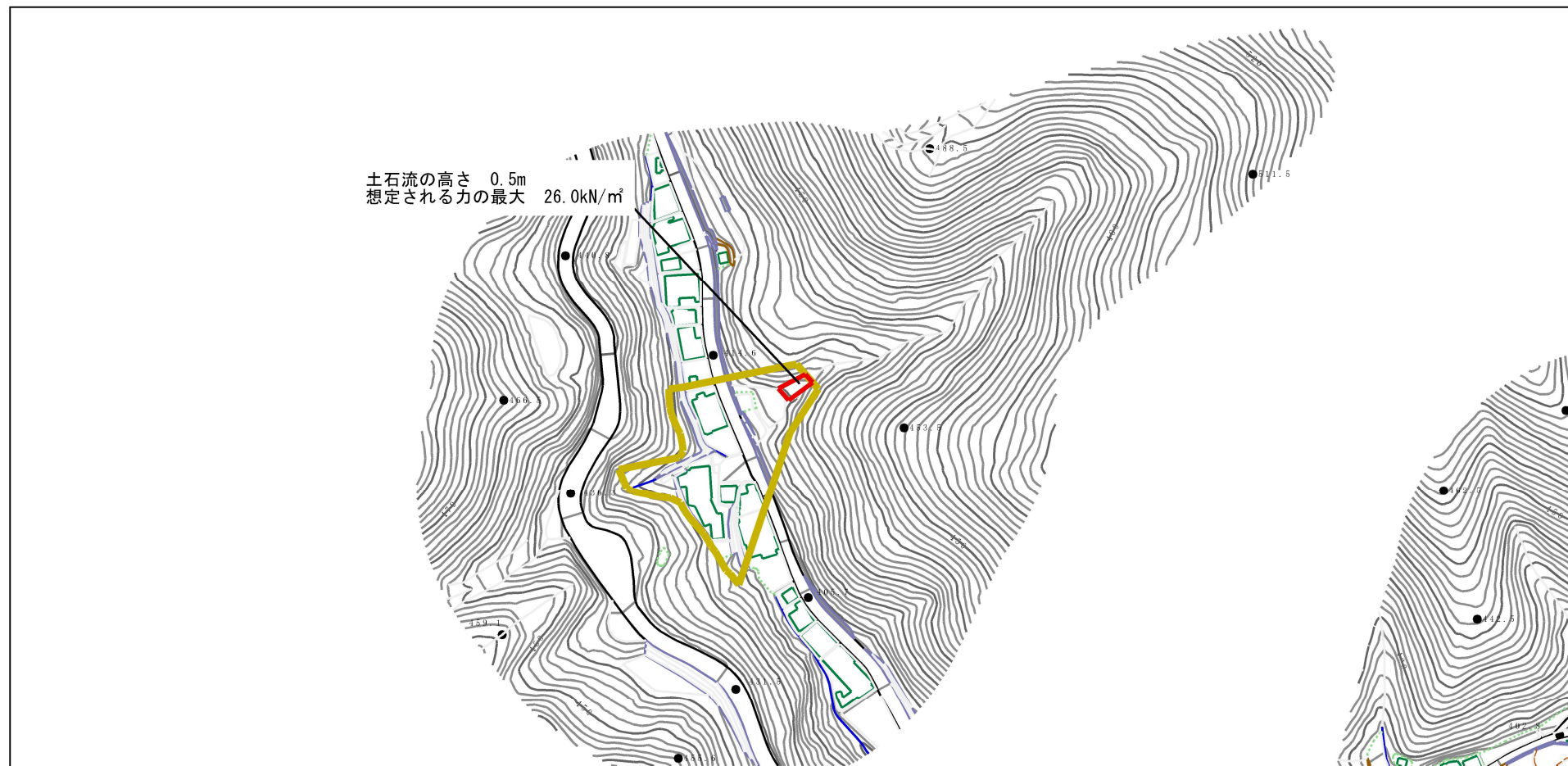
様式－1（土）  
土砂災害警戒区域・土砂災害特別警戒区域 位置図

自然現象の種類	土石流
区域番号	下市-広橋-新-001-土
区域名称	広橋-新-001-土
所在地	吉野郡下市町広橋

出典：国土地理院発行2.5万分1地形図及び20万分1地形図



# 土砂災害警戒区域等の指定の公示に係る図書（参考）



0 1 × 100m

<p>様式－２（土）（参考）</p> <p>土砂災害警戒区域・土砂災害特別警戒区域 区域図</p>	土砂災害防止法施行令第二条の基準に該当する区域		<p>N</p> <p>縮尺 1:2,500</p>	自然現象 の種類	土石流	区域番号	下市-広橋-010-土-YR
	土砂災害防止 法施行令第三 条の基準に該 当する区域	土石流の高さが1mを超える場合、土石等の 移動による力が50kN/m <sup>2</sup> を超える区域		告示番号	奈良県告示第335号	区域名称	下市町広橋（010） 土石流警戒区域・特別警戒区域
		土石流の高さが1mを超える場合、土石等の 移動による力が50kN/m <sup>2</sup> 以下の区域		告示年月日	令和7年12月16日	所在地	吉野郡下市町広橋
		それ以外の区域					



# 土砂災害警戒区域等の指定の公示に係る図書（参考）

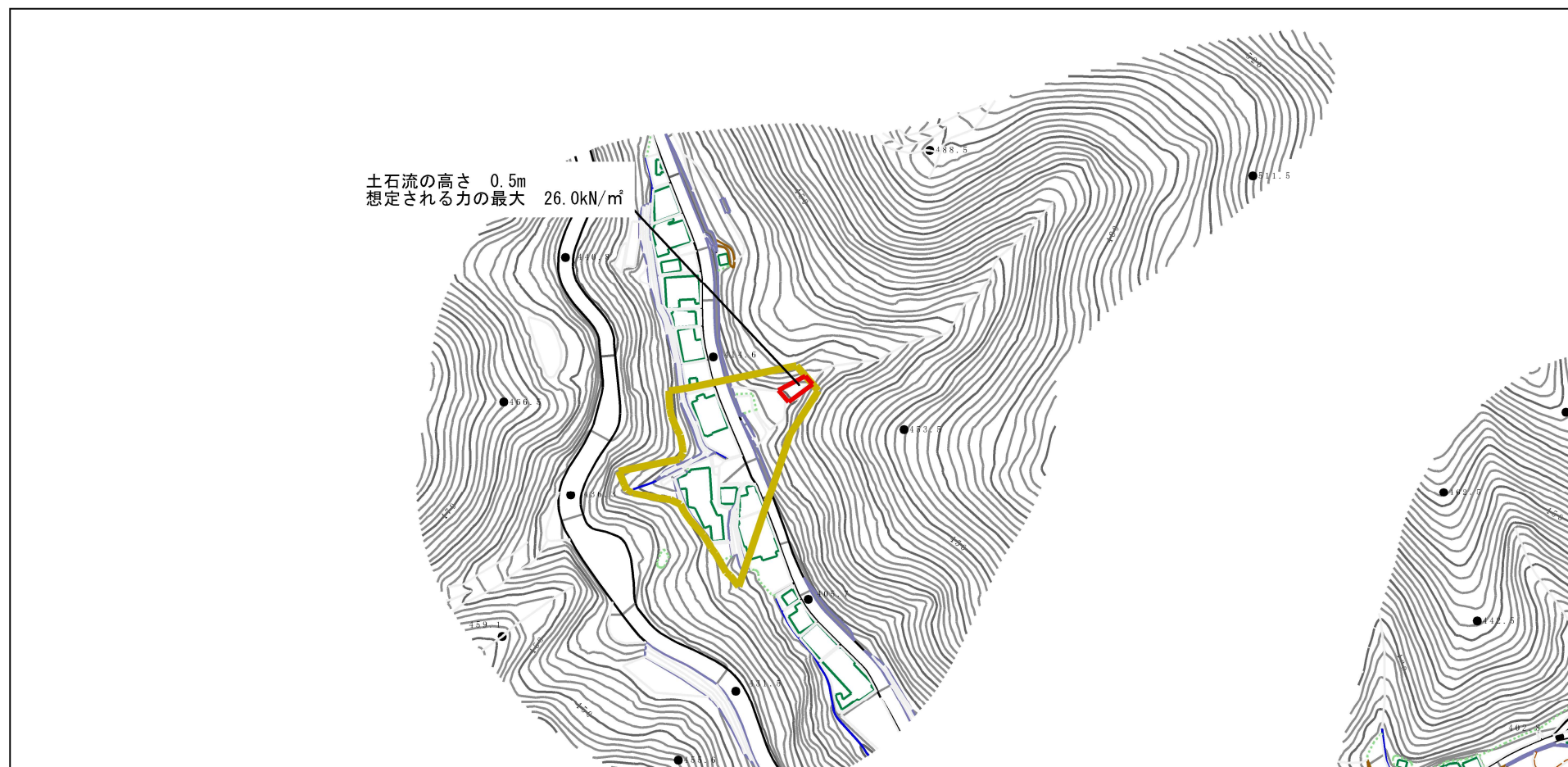


0 1 × 100m

様式－２（土）（参考）  土砂災害警戒区域・土砂災害特別警戒区域 区域図	土砂災害防止法施行令第二条の基準に該当する区域			N  縮尺 1:2,500	自然現象の種類	土石流	区域番号	下市-広橋-010-土-YR
	土砂災害防止法施行令第三条の基準に該当する区域	土石流の高さが1mを超える場合、土石等の移動による力が50kN/m <sup>2</sup> を超える区域			告示番号	奈良県告示第335号	区域名称	下市町広橋（010） 土石流警戒区域・特別警戒区域
		土石流の高さが1mを超える場合、土石等の移動による力が50kN/m <sup>2</sup> 以下の区域			告示年月日	令和7年12月16日	所在地	吉野郡下市町広橋
		それ以外の区域						



# 土砂災害警戒区域等の指定の公示に係る図書（その2）



0 1 × 100m

<b>様式－2（土）</b>  <b>土砂災害警戒区域・土砂災害特別警戒区域</b> <b>区域図</b>	土砂災害防止法施行令第二条の基準に該当する区域			  縮尺 1:2,500	自然現象の種類	土石流	区域番号	下市-広橋-010-土-YR
	土砂災害防止法施行令第三条の基準に該当する区域	土石流の高さが1mを超える場合、土石等の移動による力が50kN/m <sup>2</sup> を超える区域			告示番号	奈良県告示第335号	区域名称	下市町広橋（010） 土石流警戒区域・特別警戒区域
		土石流の高さが1mを超える場合、土石等の移動による力が50kN/m <sup>2</sup> 以下の区域			告示年月日	令和7年12月16日	所在地	吉野郡下市町広橋
		それ以外の区域						