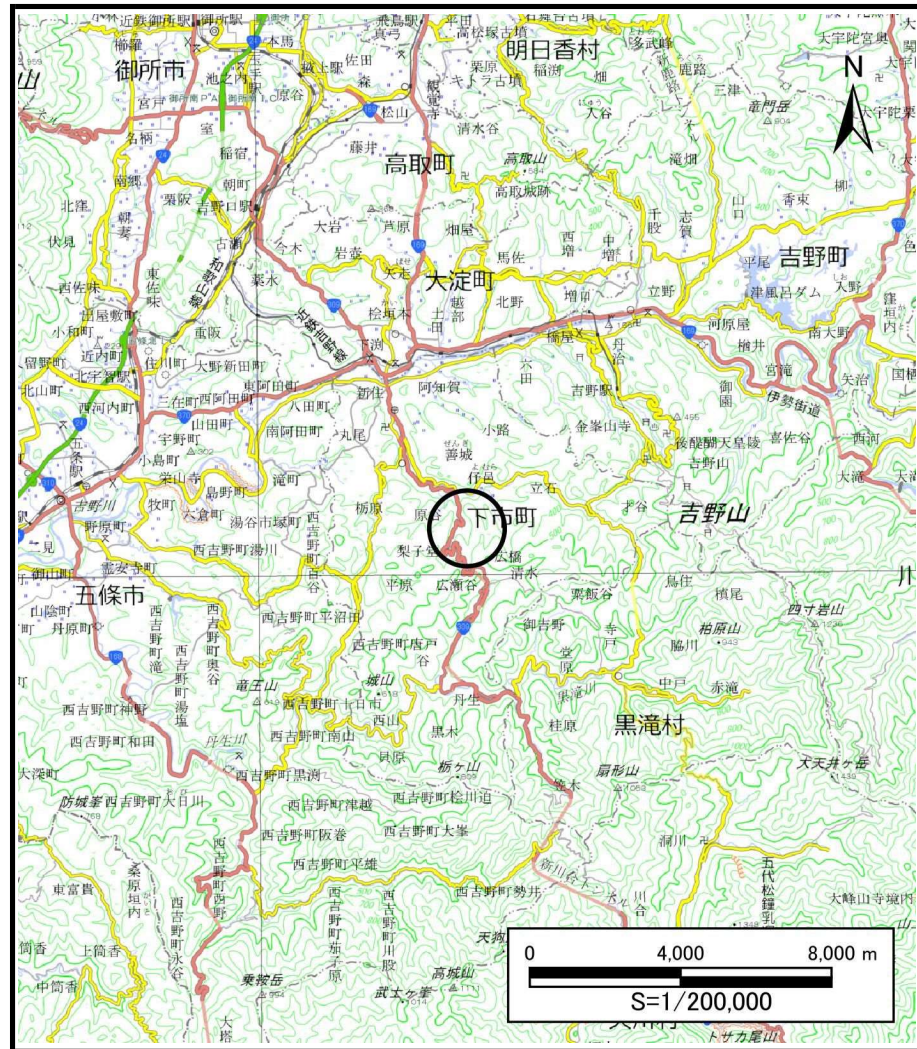
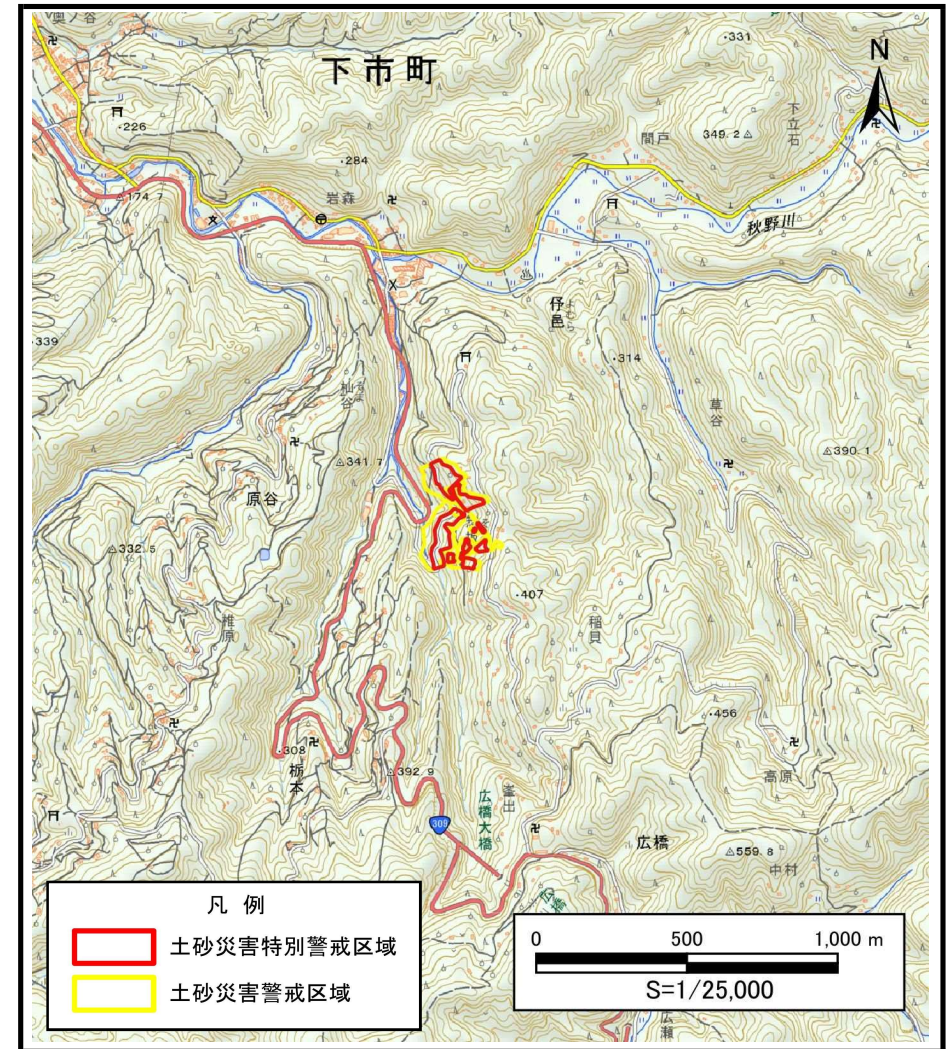


土砂災害警戒区域等の指定の公示に係る図書（その1）



(1/200,000)



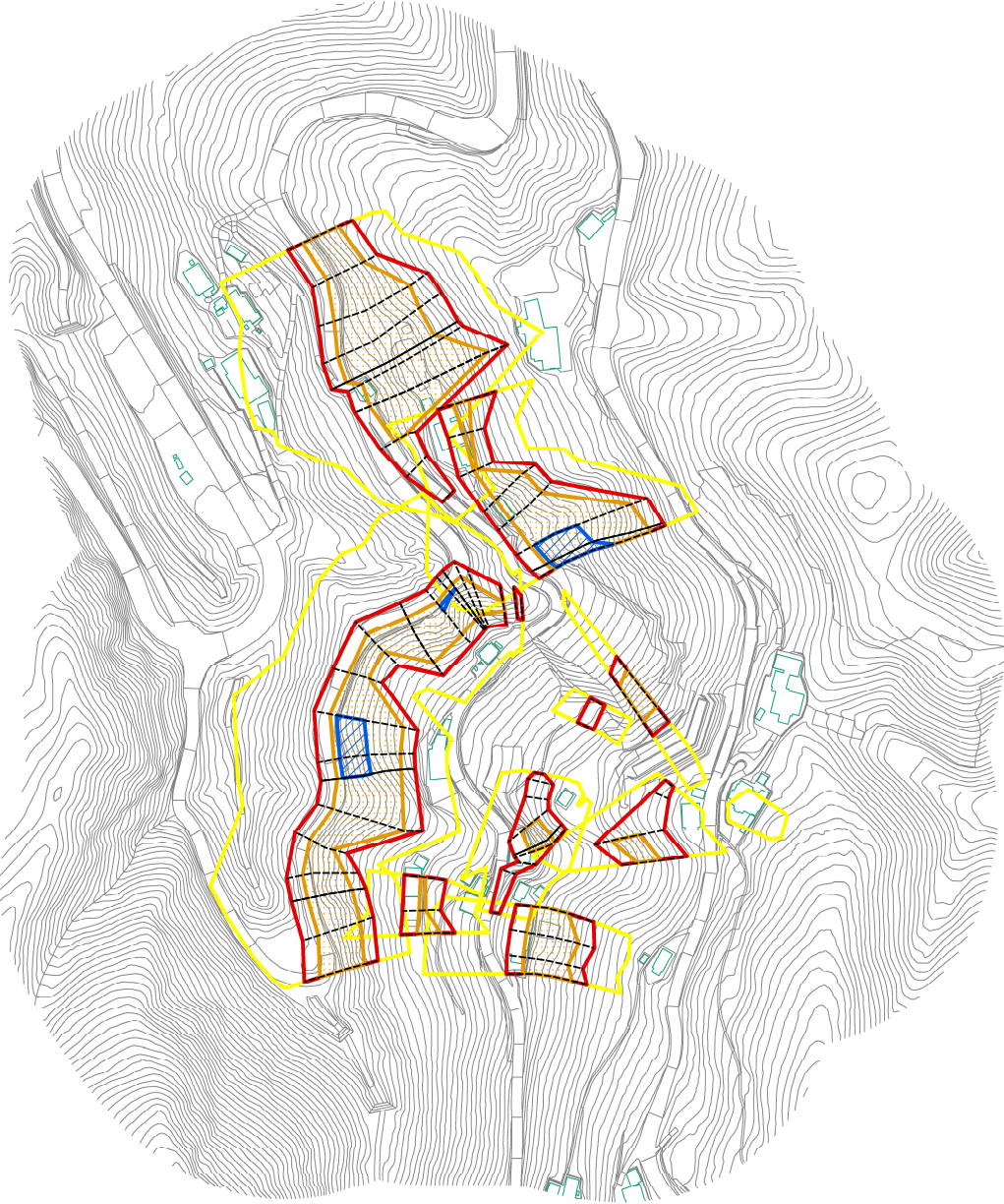
(1/25,000)

様式－1（急）
土砂災害警戒区域・土砂災害特別警戒区域 位置図

自然現象の種類	急傾斜地の崩壊
区域番号	下市-広橋-001-急-YR
区域名称	下市町広橋（001）急傾斜地崩壊警戒区域・特別警戒区域
所在地	吉野郡下市町広橋

出典：国土地理院発行2.5万分1地形図及び20万分1地形図

土砂災害警戒区域等の指定の公示に係る図書(参考)



0 25 50 100
m

図中の数字は横断測線番号を示す





様式ー2(急)(参考) 土砂災害警戒区域・土砂災害特別警戒区域 区域図	土砂災害防止法施行令第二条の基準に該当する区域		N 縮尺 1:2,500	自然現象 の種類	急傾斜地の崩壊	箇所番号	下市-広橋-001-急-YR
	土砂災害防止法 施行令第三条の 基準に該当する 区域			告示番号	奈良県告示第334号	箇所名	下市町広橋(001) 急傾斜地崩壊警戒区域・特別警戒区域
				告示年月日	令和7年12月16日	所在地	吉野郡下市町広橋

0 25 50 100
m

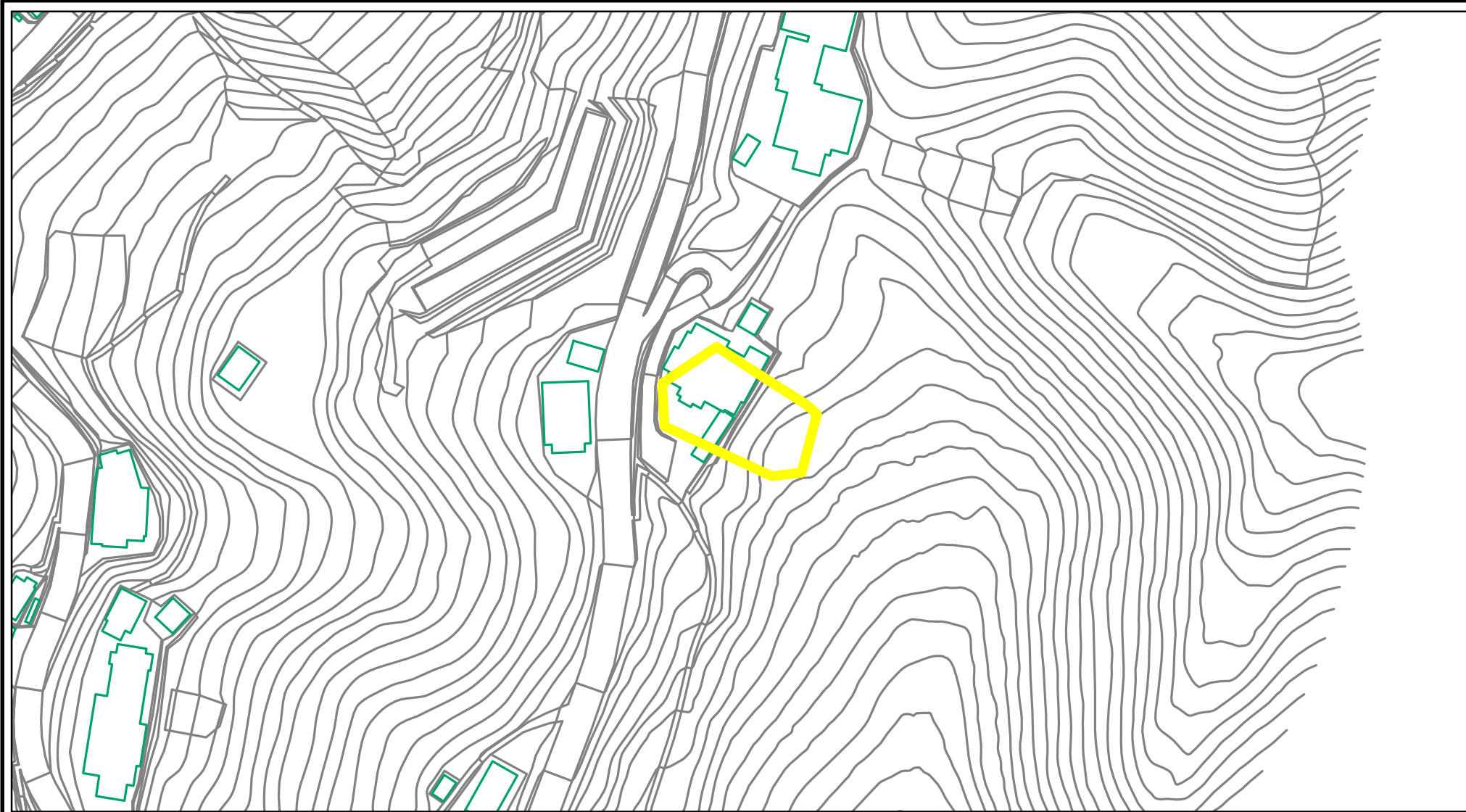
図中の数字は横断測線番号を示す

様式-2(急)(参考) 土砂災害警戒区域・土砂災害特別警戒区域 区域図	土砂災害防止法施行令第二条の基準に該当する区域		N 縮尺 1:2,500	自然現象 の種類	急傾斜地の崩壊	箇所番号	下市-広橋-001-急-YR
	土砂災害防止法 施行令第三条の 基準に該当する 区域			告示番号	奈良県告示第334号	箇所名	下市町広橋(001) 急傾斜地崩壊警戒区域・特別警戒区域
	それ以外の区域			告示年月日	令和7年12月16日	所在地	吉野郡下市町広橋

図中の数字は横断測線番号を示す

様式-2(急)(参考) 土砂災害警戒区域・土砂災害特別警戒区域 区域図	土砂災害防止法施行令第二条の基準に該当する区域		N 縮尺 1:2,500	自然現象の種類	急傾斜地の崩壊	箇所番号	下市-広橋-001-急-YR
	土砂災害防止法施行令第三条の基準に該当する区域			告示番号	奈良県告示第334号	箇所名	下市町広橋(001) 急傾斜地崩壊警戒区域・特別警戒区域
	土砂等の(移動)高さが1m以下の場合、土砂等の移動による力が0.00N/mを超える区域		告示年月日	令和7年12月16日	所在地	吉野郡下市町広橋	
	土砂等の堆積の高さが3mを超える区域 それ以外区域						

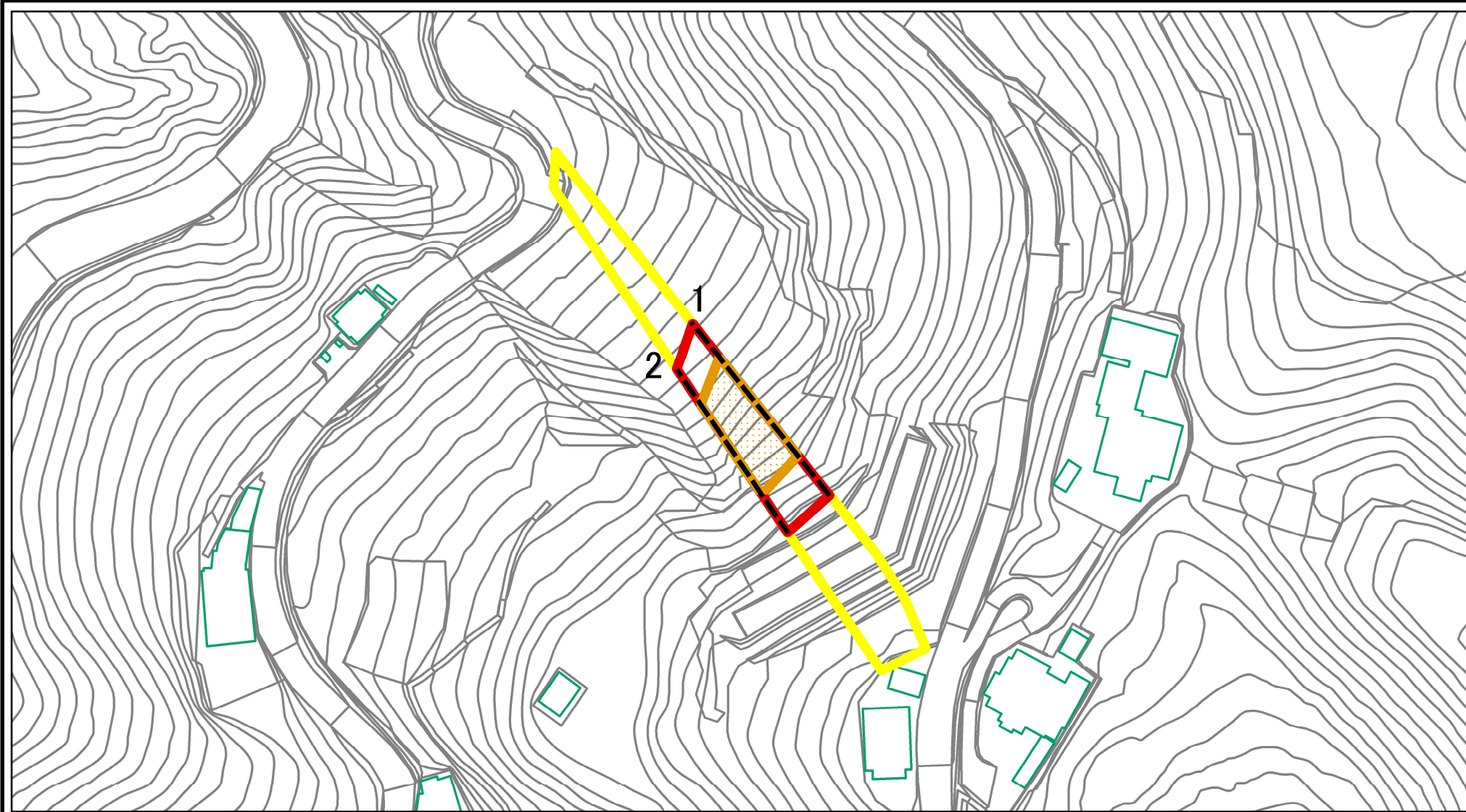
土砂災害警戒区域等の指定の公示に係る図書(その2)



0 25 50 100 m 図中の数字は横断測線番号を示す

様式－2(急) 土砂災害警戒区域・土砂災害特別警戒区域 区域図	土砂災害防止法施行令第二条の基準に該当する区域		<div>N</div> <div>縮尺</div> <div>1:1,000</div>	自然現象の種類	急傾斜地の崩壊	区域番号	下市-広橋-001-急-YR(1/10)
	土砂災害防止法施行令第三条の基準に該当する区域			告示番号	奈良県告示第334号	区域名称	下市町広橋(001) 急傾斜地崩壊警戒区域・特別警戒区域
	土砂等の(移動)高さが1m以下の場合、土砂等の移動による力が100kN/m ² を超える区域			告示年月日	令和7年12月16日	所在地	吉野郡下市町広橋
	土砂等の堆積の高さが3mを超える区域						
	それ以外の区域						

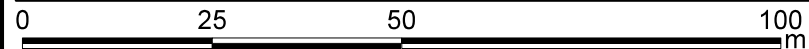
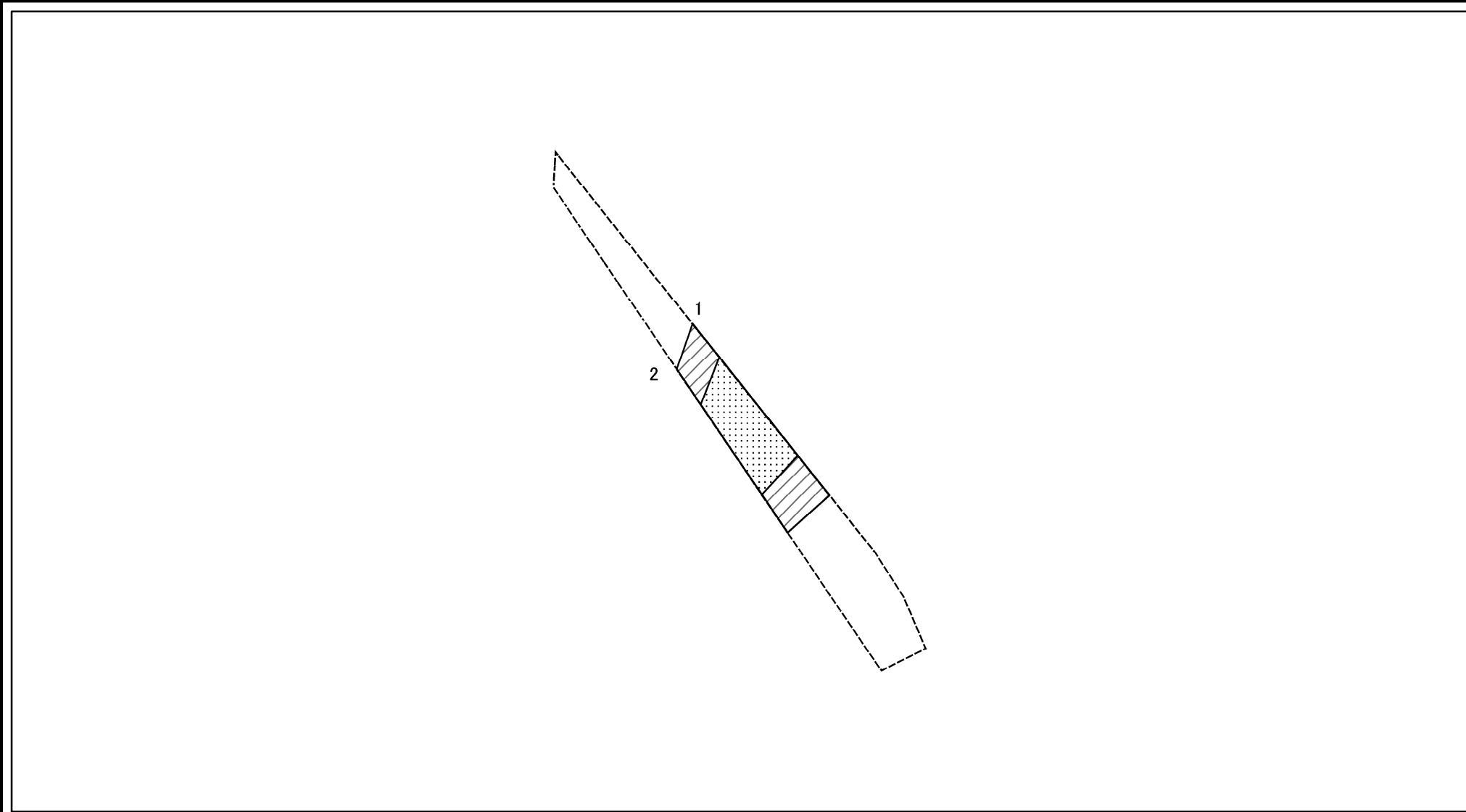
土砂災害警戒区域等の指定の公示に係る図書(その2)




図中の数字は横断測線番号を示す

様式－2(急) 土砂災害警戒区域・土砂災害特別警戒区域 区域図	土砂災害防止法施行令第二条の基準に該当する区域		 縮尺 1:1,000	自然現象の種類	急傾斜地の崩壊	区域番号	下市-広橋-001-急-YR(2/10)
	土砂災害防止法施行令第三条の基準に該当する区域			告示番号	奈良県告示第334号	区域名称	下市町広橋(001) 急傾斜地崩壊警戒区域・特別警戒区域
	土砂等の(移動)高さが1m以下の場合、土砂等の移動による力が100kN/m ² を超える区域			告示年月日	令和7年12月16日	所在地	吉野郡下市町広橋
	土砂等の堆積の高さが3mを超える区域						
	それ以外の区域						

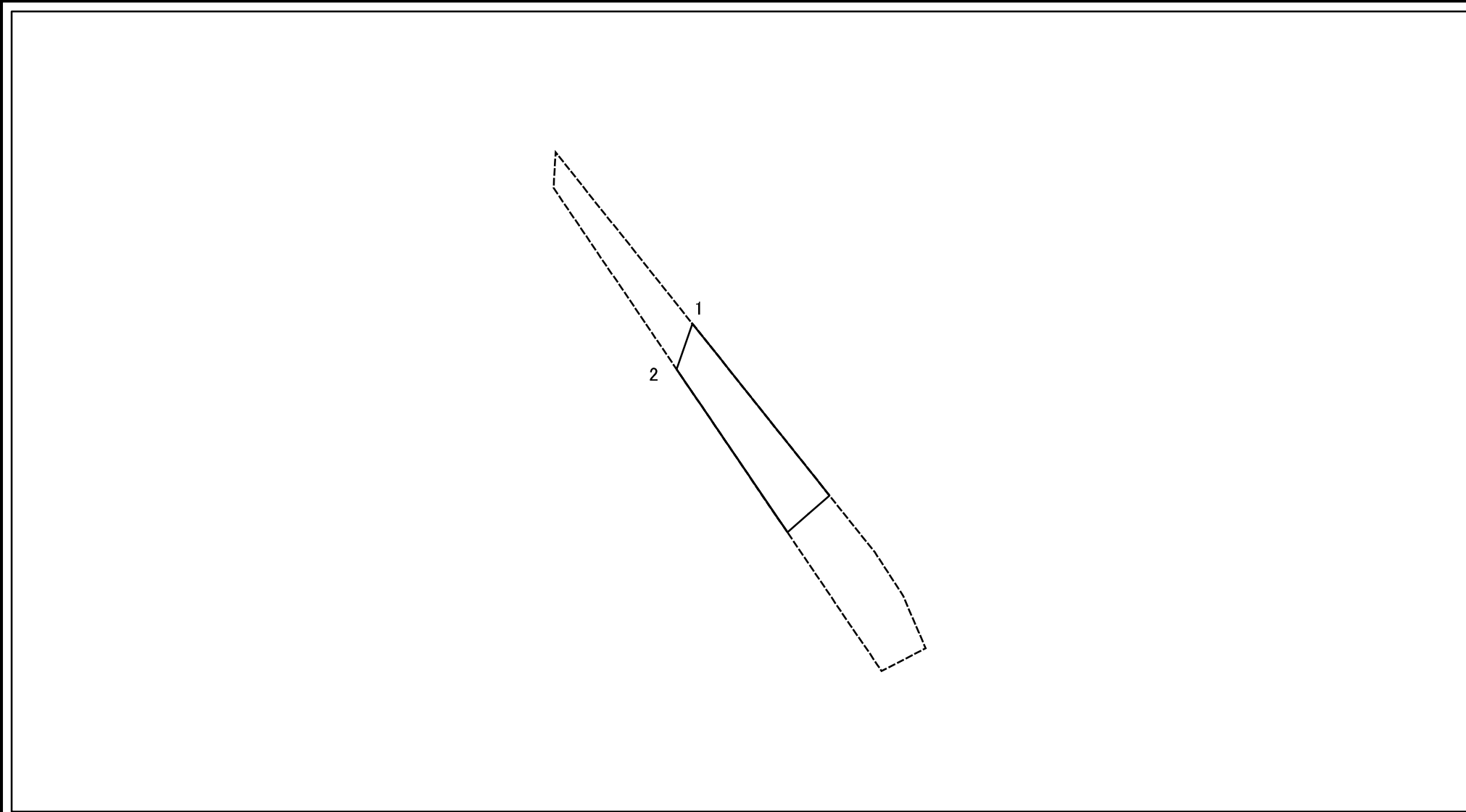
土砂災害警戒区域等の指定の公示に係る図書(その2-2)



図中の数字は横断測線番号を示す

様式-2-2(急) 土砂災害特別警戒区域の区分図 (急傾斜地の崩壊に伴う土石等の移動により 建築物の地上部に作用すると想定される力)	土砂災害防止法施行令第二条の基準に該当する区域		 縮尺 1:1,000	自然現象 の種類	急傾斜地の崩壊	区域番号	下市-広橋-001-急-YR(2/10)
	土砂災害防止法 施行令第三条の 基準に該当する 区域	土石等の(移動)高さが1m以下の場合、 土石等の移動による力が100kN/m ² を超える区域		告示番号	奈良県告示第334号	区域名称	下市町広橋(001) 急傾斜地崩壊警戒区域・特別警戒区域
		それ以外の区域		告示年月日	令和7年12月16日	所在地	吉野郡下市町広橋

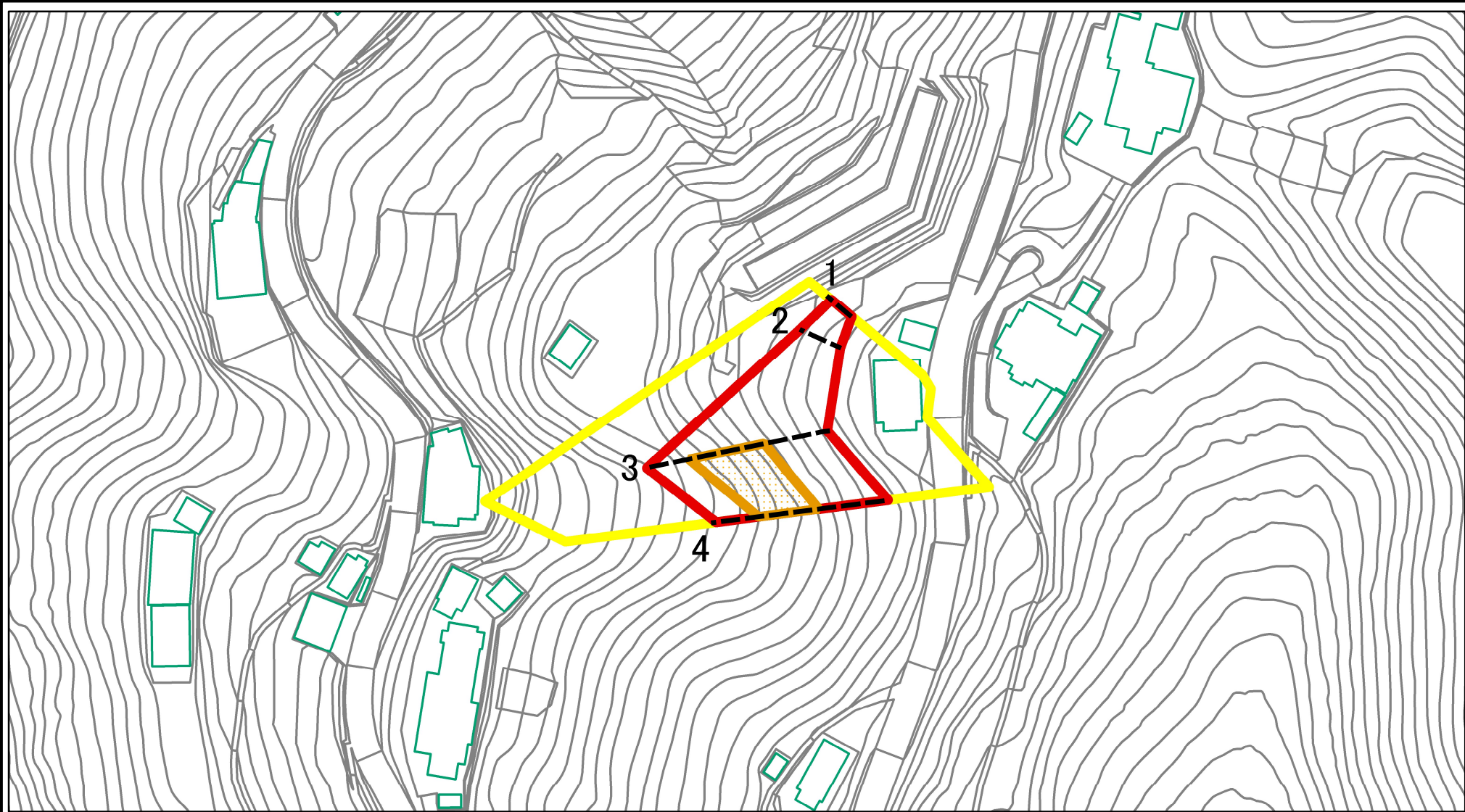
土砂災害警戒区域等の指定の公示に係る図書(その2-3)








0 25 50 100 m 図中の数字は横断測線番号を示す

様式-2-3(急) 土砂災害特別警戒区域の区分図 (急傾斜地の崩壊に伴う土石等の堆積により 建築物の地上部に作用すると想定される力)	土砂災害防止法施行令第二条の基準に該当する区域			N 縮尺 1:1,000	自然現象 の種類	急傾斜地の崩壊	区域番号	下市-広橋-001-急-YR(2/10)
	土砂災害防止法 施行令第三条の 基準に該当する 区域	土石等の堆積の高さが3mを超える区域			告示番号	奈良県告示第334号	区域名称	下市町広橋(001) 急傾斜地崩壊警戒区域・特別警戒区域
		それ以外の区域			告示年月日	令和7年12月16日	所在地	吉野郡下市町広橋

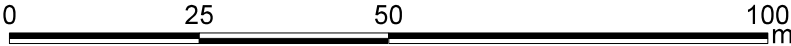
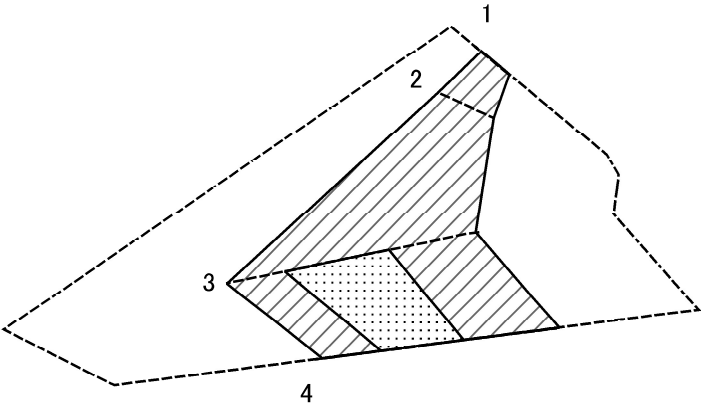
土砂災害警戒区域等の指定の公示に係る図書(その2)



図中の数字は横断測線番号を示す

様式－2(急) 土砂災害警戒区域・土砂災害特別警戒区域 区域図	土砂災害防止法施行令第二条の基準に該当する区域		 縮尺 1:1,000	自然現象の種類	急傾斜地の崩壊	区域番号	下市-広橋-001-急-YR(3/10)
	土砂災害防止法施行令第三条の基準に該当する区域			告示番号	奈良県告示第334号	区域名称	下市町広橋(001) 急傾斜地崩壊警戒区域・特別警戒区域
	土砂等の(移動)高さが1m以下の場合、土砂等の移動による力が100kN/m ² を超える区域			告示年月日	令和7年12月16日	所在地	吉野郡下市町広橋
	土砂等の堆積の高さが3mを超える区域						
	それ以外の区域						

土砂災害警戒区域等の指定の公示に係る図書(その2-2)



図中の数字は横断測線番号を示す

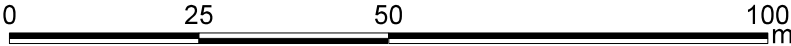
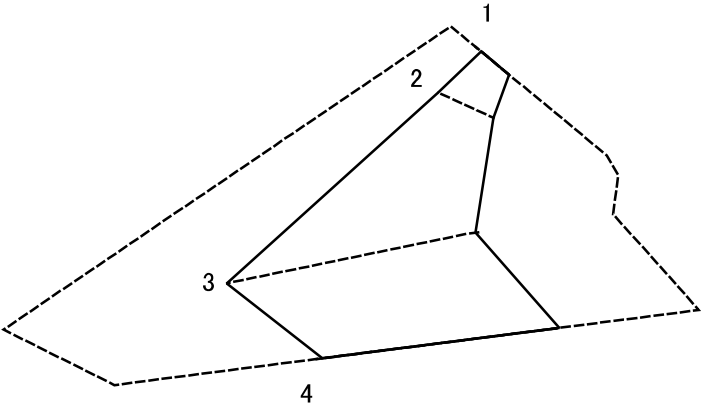
様式-2-2(急)
土砂災害特別警戒区域の区分図
(急傾斜地の崩壊に伴う土石等の移動により
建築物の地上部に作用すると想定される力)

土砂災害防止法施行令第二条の基準に該当する区域		
土砂災害防止法 施行令第三条の 基準に該当する 区域	土石等の(移動)高さが1m以下の場合、 土石等の移動による力が100kN/m ² を超える区域	
	それ以外の区域	

	自然現象 の種類	急傾斜地の崩壊
	告示番号	奈良県告示第334号
縮尺	告示年月日	令和7年12月16日
1:1,000	所在地	吉野郡下市町広橋

区域番号	下市-広橋-001-急-YR(3/10)
区域名称	下市町広橋(001) 急傾斜地崩壊警戒区域・特別警戒区域
所在地	吉野郡下市町広橋

土砂災害警戒区域等の指定の公示に係る図書(その2-3)



図中の数字は横断測線番号を示す

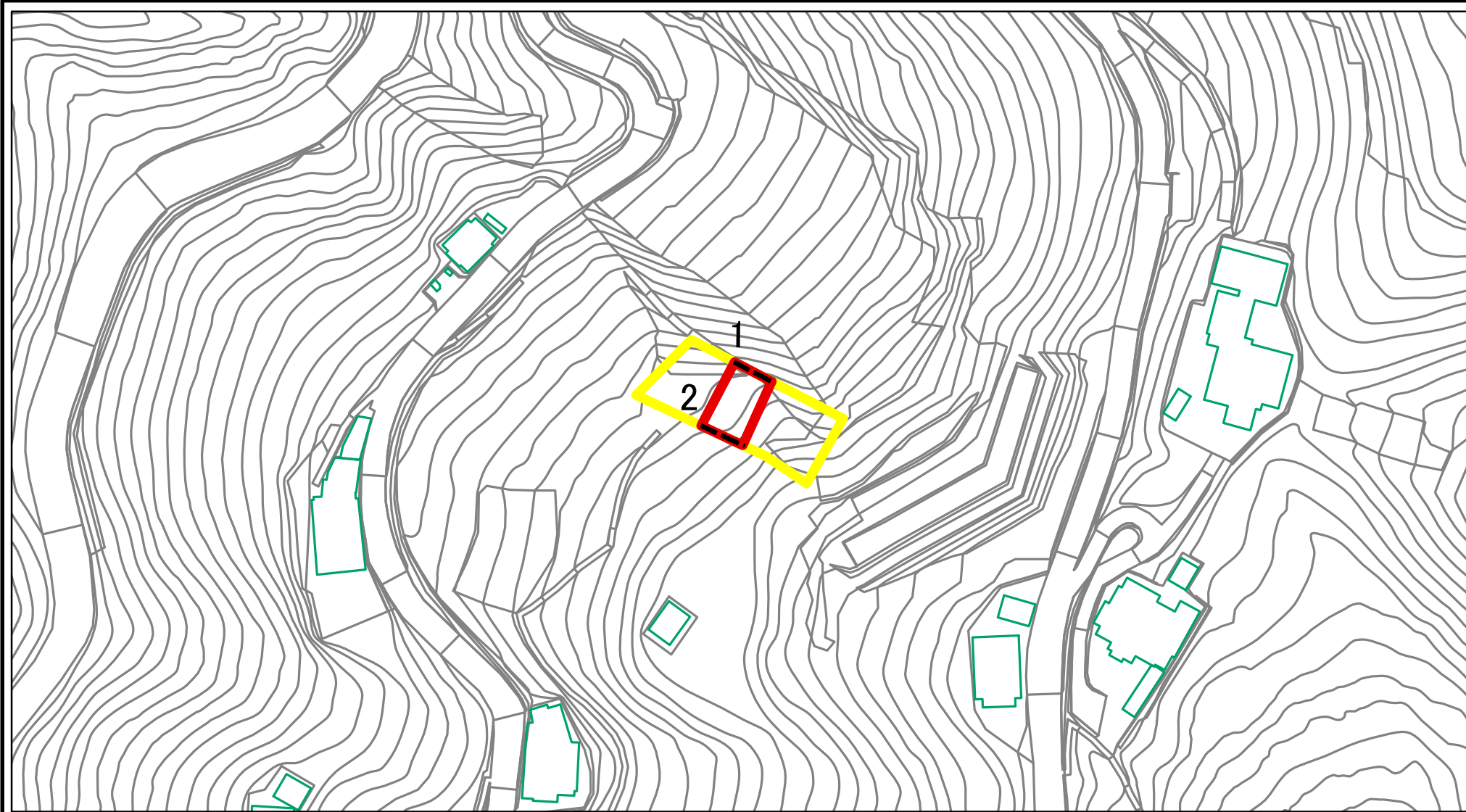
様式-2-3(急)
土砂災害特別警戒区域の区分図
(急傾斜地の崩壊に伴う土石等の堆積により
建築物の地上部に作用すると想定される力)

土砂災害防止法施行令第二条の基準に該当する区域		
土砂災害防止法 施行令第三条の 基準に該当する 区域	土石等の堆積の高さが3mを超える区域	
	それ以外の区域	

N ↑
縮尺
1:1,000

自然現象 の種類	急傾斜地の崩壊	区域番号	下市-広橋-001-急-YR(3/10)
告示番号	奈良県告示第334号	区域名称	下市町広橋(001) 急傾斜地崩壊警戒区域・特別警戒区域
告示年月日	令和7年12月16日	所在地	吉野郡下市町広橋

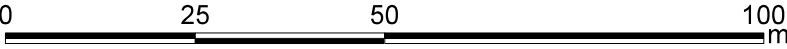
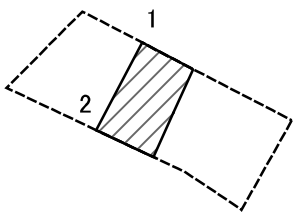
土砂災害警戒区域等の指定の公示に係る図書(その2)



図中の数字は横断測線番号を示す

様式－2(急) 土砂災害警戒区域・土砂災害特別警戒区域 区域図	土砂災害防止法施行令第二条の基準に該当する区域		N 縮尺 1:1,000	自然現象の種類	急傾斜地の崩壊	区域番号	下市-広橋-001-急-YR(4/10)
	土砂災害防止法施行令第三条の基準に該当する区域			告示番号	奈良県告示第334号	区域名称	下市町広橋(001) 急傾斜地崩壊警戒区域・特別警戒区域
	土砂等の(移動)高さが1m以下の場合、土砂等の移動による力が100kN/m ² を超える区域			告示年月日	令和7年12月16日	所在地	吉野郡下市町広橋
	土砂等の堆積の高さが3mを超える区域						

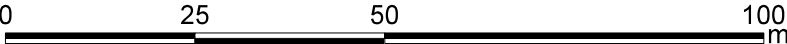
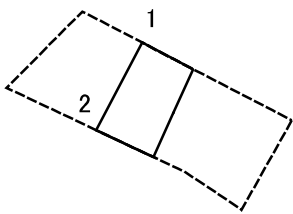
土砂災害警戒区域等の指定の公示に係る図書(その2-2)



図中の数字は横断測線番号を示す

様式－2－2(急) 土砂災害特別警戒区域の区分図 (急傾斜地の崩壊に伴う土石等の移動により 建築物の地上部に作用すると想定される力)	土砂災害防止法施行令第二条の基準に該当する区域		<div>N</div> <div>縮尺</div> <div>1:1,000</div>	自然現象の種類	急傾斜地の崩壊	区域番号	下市-広橋-001-急-YR(4/10)
	土砂災害防止法施行令第三条の基準に該当する区域	土石等の(移動)高さが1m以下の場合、 土石等の移動による力が100kN/m ² を超える区域		告示番号	奈良県告示第334号	区域名称	下市町広橋(001) 急傾斜地崩壊警戒区域・特別警戒区域
		それ以外の区域		告示年月日	令和7年12月16日	所在地	吉野郡下市町広橋

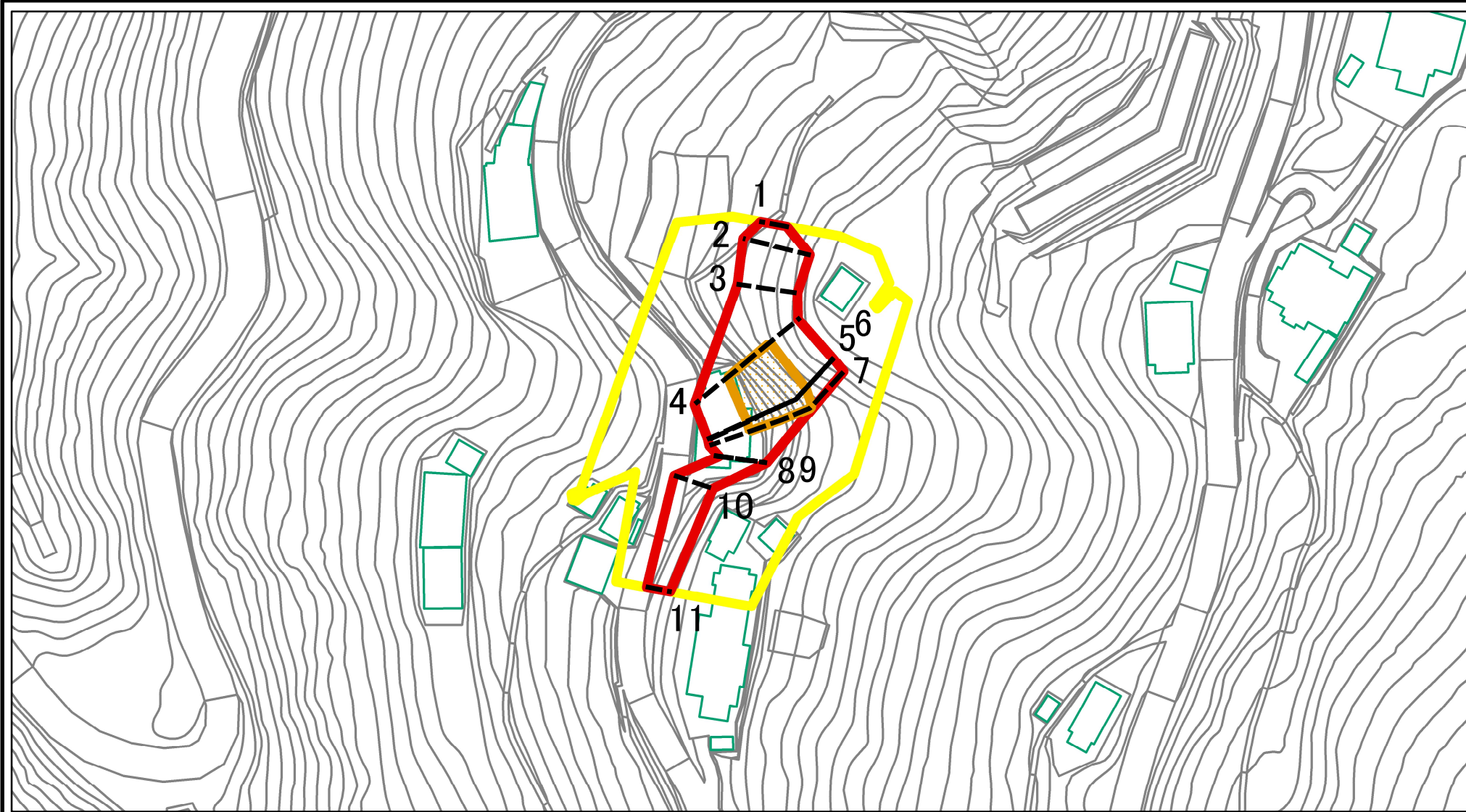
土砂災害警戒区域等の指定の公示に係る図書(その2-3)



図中の数字は横断測線番号を示す

様式-2-3(急) 土砂災害特別警戒区域の区分図 (急傾斜地の崩壊に伴う土石等の堆積により 建築物の地上部に作用すると想定される力)	土砂災害防止法施行令第二条の基準に該当する区域			N 縮尺 1:1,000	自然現象 の種類	急傾斜地の崩壊	区域番号	下市-広橋-001-急-YR(4/10)
	土砂災害防止法 施行令第三条の 基準に該当する 区域	土石等の堆積の高さが3mを超える区域			告示番号	奈良県告示第334号	区域名称	下市町広橋(001) 急傾斜地崩壊警戒区域・特別警戒区域
		それ以外の区域			告示年月日	令和7年12月16日	所在地	吉野郡下市町広橋

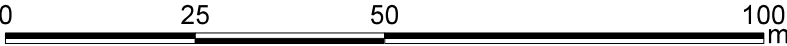
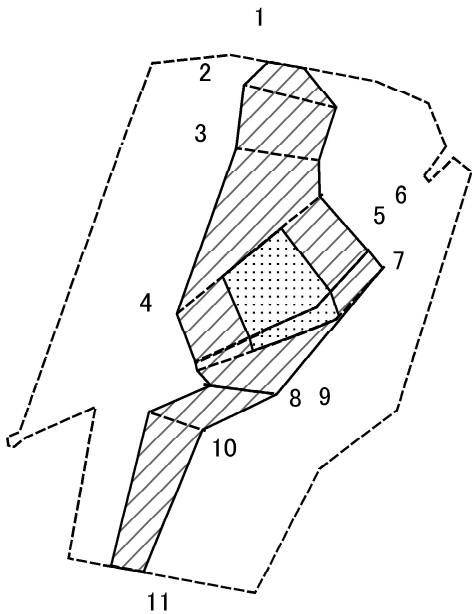
土砂災害警戒区域等の指定の公示に係る図書(その2)



図中の数字は横断測線番号を示す

様式－2(急) 土砂災害警戒区域・土砂災害特別警戒区域 区域図	土砂災害防止法施行令第二条の基準に該当する区域		 縮尺 1:1,000	自然現象の種類	急傾斜地の崩壊	区域番号	下市-広橋-001-急-YR(5/10)
	土砂災害防止法施行令第三条の基準に該当する区域			告示番号	奈良県告示第334号	区域名称	下市町広橋(001) 急傾斜地崩壊警戒区域・特別警戒区域
	土砂等の(移動)高さが1m以下の場合、土砂等の移動による力が100kN/m ² を超える区域			告示年月日	令和7年12月16日	所在地	吉野郡下市町広橋
	土砂等の堆積の高さが3mを超える区域						
	それ以外の区域						

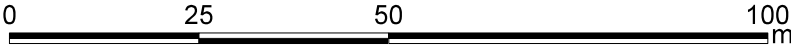
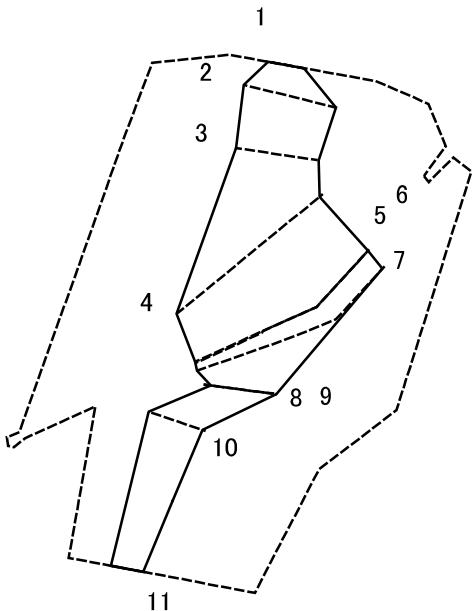
土砂災害警戒区域等の指定の公示に係る図書(その2-2)



図中の数字は横断測線番号を示す

様式－2－2(急) 土砂災害特別警戒区域の区分図 (急傾斜地の崩壊に伴う土石等の移動により 建築物の地上部に作用すると想定される力)	土砂災害防止法施行令第二条の基準に該当する区域		 縮尺 1:1,000	自然現象 の種類	急傾斜地の崩壊	区域番号	下市-広橋-001-急-YR(5/10)
	土砂災害防止法 施行令第三条の 基準に該当する 区域	土石等の(移動)高さが1m以下の場合、 土石等の移動による力が100kN/m ² を超える区域		告示番号	奈良県告示第334号	区域名称	下市町広橋(001) 急傾斜地崩壊警戒区域・特別警戒区域
		それ以外の区域		告示年月日	令和7年12月16日	所在地	吉野郡下市町広橋

土砂災害警戒区域等の指定の公示に係る図書(その2-3)



図中の数字は横断測線番号を示す

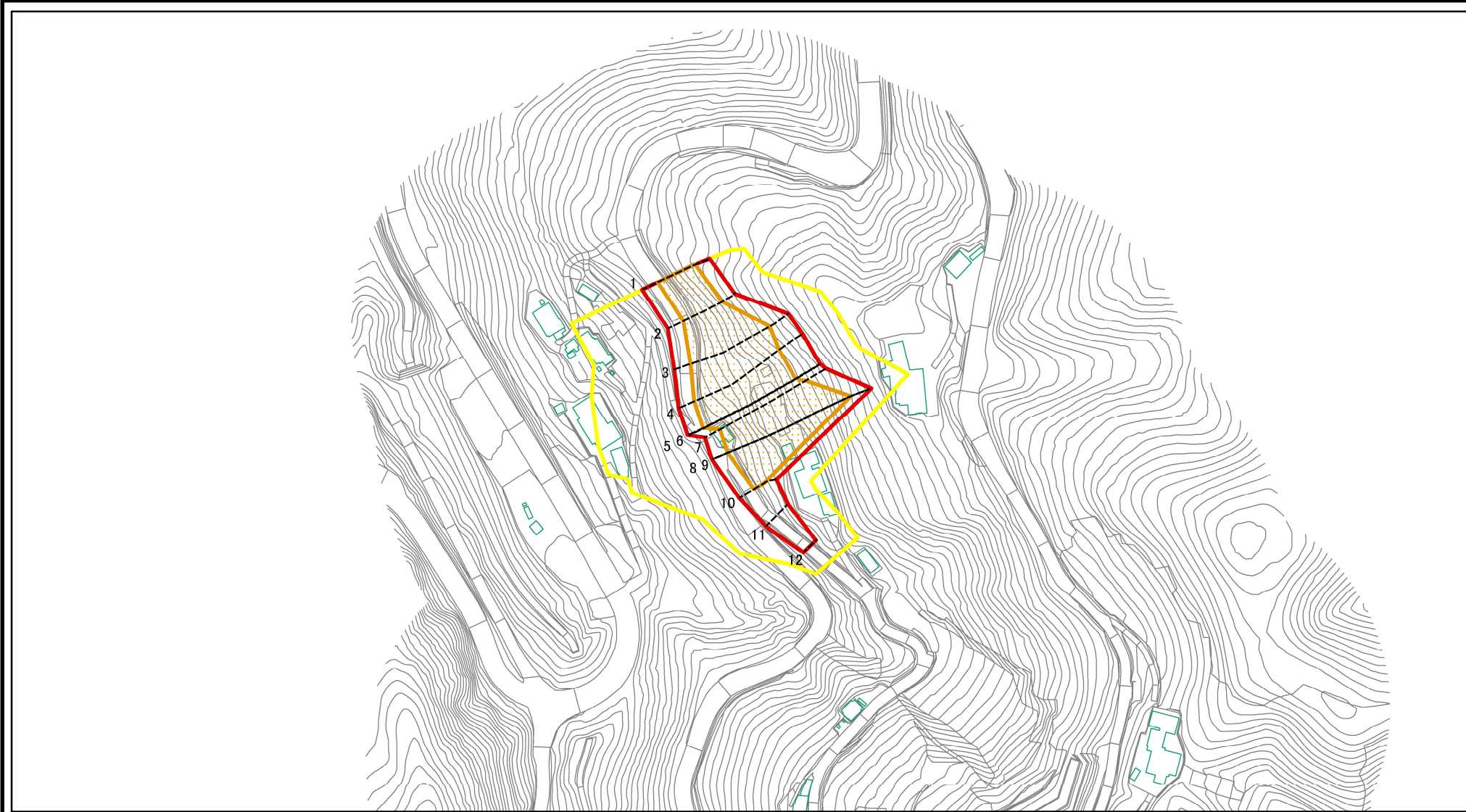
様式-2-3(急) 土砂災害特別警戒区域の区分図 (急傾斜地の崩壊に伴う土石等の堆積により 建築物の地上部に作用すると想定される力)	土砂災害防止法施行令第二条の基準に該当する区域		縮尺 1:1,000	自然現象 の種類	急傾斜地の崩壊	区域番号	下市-広橋-001-急-YR(5/10)
	土砂災害防止法 施行令第三条の 基準に該当する 区域	土石等の堆積の高さが3mを超える区域		告示番号	奈良県告示第334号	区域名称	下市町広橋(001) 急傾斜地崩壊警戒区域・特別警戒区域
		それ以外の区域		告示年月日	令和7年12月16日	所在地	吉野郡下市町広橋

土砂災害警戒区域等の指定の公示に係る図書(その3)

(1/1)

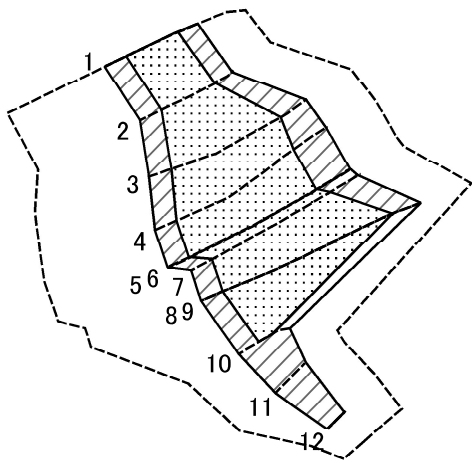
[illegible]

土砂災害警戒区域等の指定の公示に係る図書(その2)



様式－2(急) 土砂災害警戒区域・土砂災害特別警戒区域 区域図	土砂災害防止法施行令第二条の基準に該当する区域		N 縮尺 1:2,500	自然現象の種類	急傾斜地の崩壊	区域番号	下市-広橋-001-急-YR(6/10)
	土砂災害防止法施行令第三条の基準に該当する区域			告示番号	奈良県告示第334号	区域名称	下市町広橋(001) 急傾斜地崩壊警戒区域・特別警戒区域
	土砂等の(移動)高さが1m以下の場合、土砂等の移動による力が100kN/m ² を超える区域			告示年月日	令和7年12月16日	所在地	吉野郡下市町広橋
	土砂等の堆積の高さが3mを超える区域						
	それ以外の区域						

土砂災害警戒区域等の指定の公示に係る図書(その2-2)



0 25 50 100
m

様式-2-2(急)
土砂災害特別警戒区域の区分図
(急傾斜地の崩壊に伴う土石等の移動により
建築物の地上部に作用すると想定される力)

土砂災害防止法施行令第二条の基準に該当する区域



土砂災害防止法
施行令第三条の
基準に該当する
区域

土石等の(移動)高さが1m以下の場合、
土石等の移動による力が100kN/m²を超える区域



それ以外の区域



縮尺

1:2,500



自然現象
の種類

急傾斜地の崩壊

区域番号

下市-広橋-001-急-YR(6/10)

告示番号

奈良県告示第334号

区域名称

下市町広橋(001)
急傾斜地崩壊警戒区域・特別警戒区域

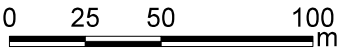
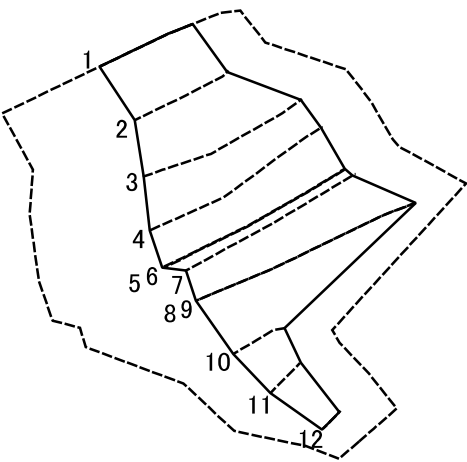
告示年月日

令和7年12月16日

所在地

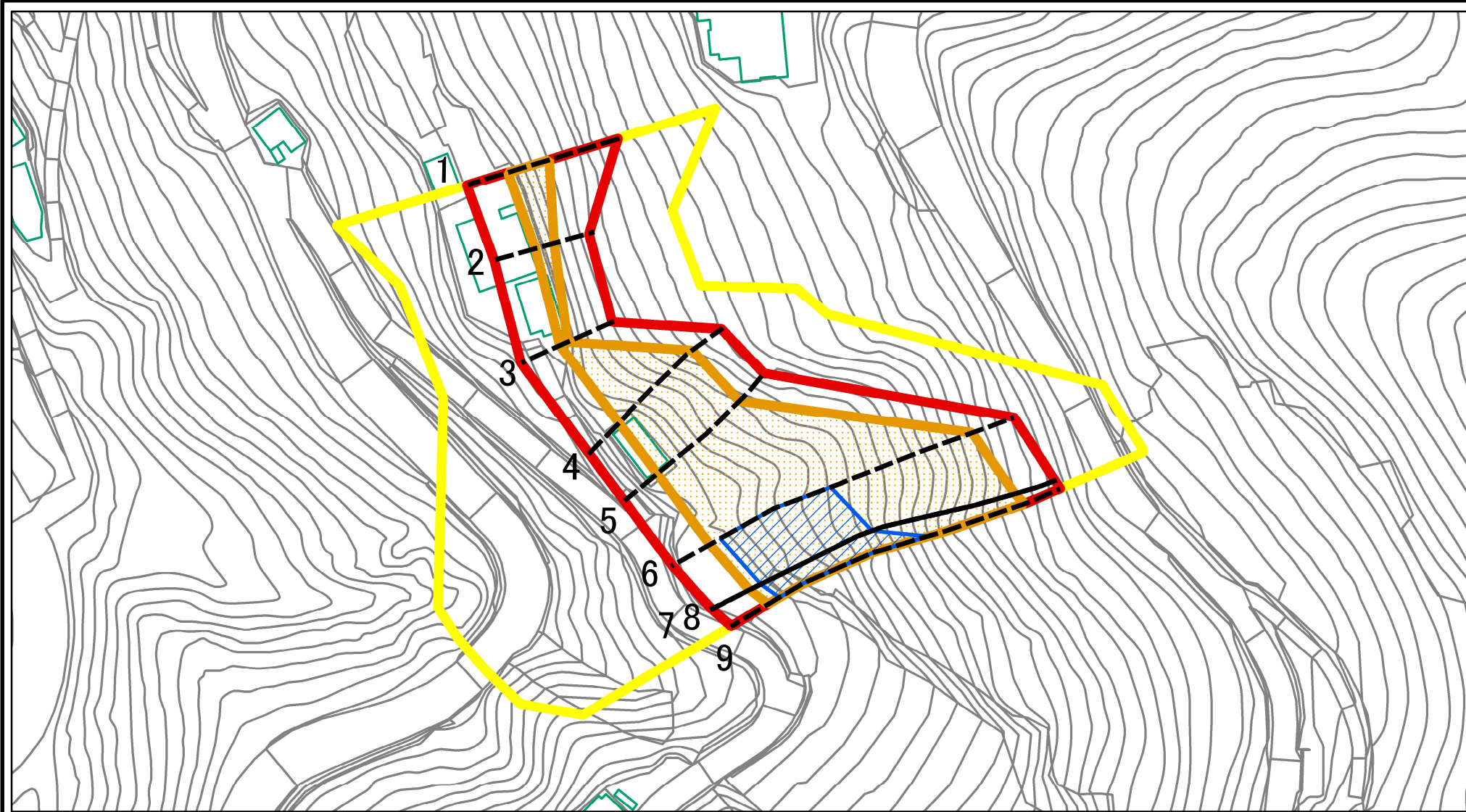
吉野郡下市町広橋

土砂災害警戒区域等の指定の公示に係る図書(その2-3)



様式-2-3(急) 土砂災害特別警戒区域の区分図 (急傾斜地の崩壊に伴う土石等の堆積により 建築物の地上部に作用すると想定される力)	土砂災害防止法施行令第二条の基準に該当する区域			<div>N</div> <div>縮尺</div> <div>1:2,500</div>	自然現象の種類	急傾斜地の崩壊	区域番号	下市-広橋-001-急-YR(6/10)
	土砂災害防止法施行令第三条の基準に該当する区域	土石等の堆積の高さが3mを超える区域			告示番号	奈良県告示第334号	区域名称	下市町広橋(001) 急傾斜地崩壊警戒区域・特別警戒区域
		それ以外の区域			告示年月日	令和7年12月16日	所在地	吉野郡下市町広橋

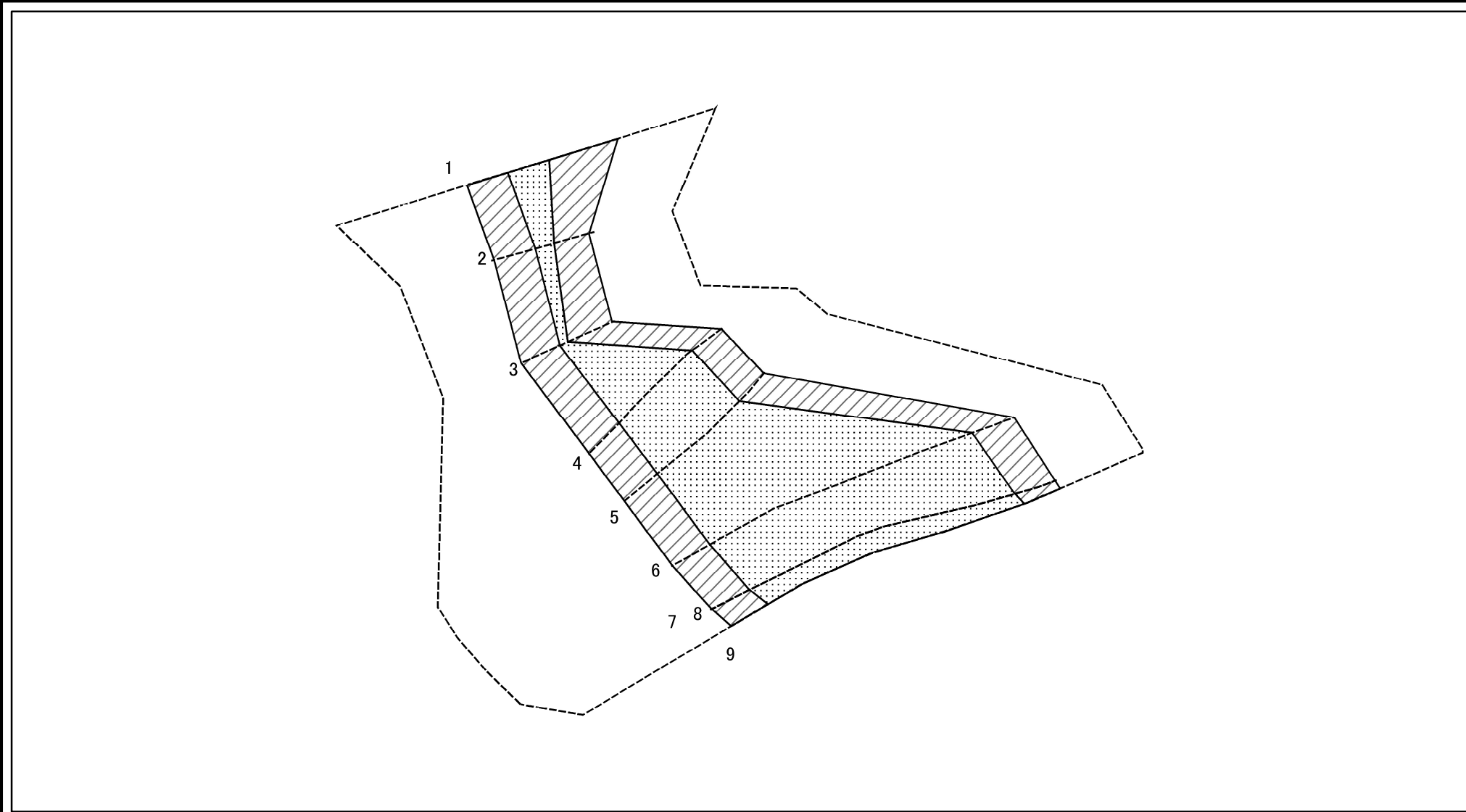
土砂災害警戒区域等の指定の公示に係る図書(その2)



図中の数字は横断測線番号を示す

様式－2(急) 土砂災害警戒区域・土砂災害特別警戒区域 区域図	土砂災害防止法施行令第二条の基準に該当する区域		 縮尺 1:1,000	自然現象の種類	急傾斜地の崩壊	区域番号	下市-広橋-001-急-YR(7/10)
	土砂災害防止法施行令第三条の基準に該当する区域			告示番号	奈良県告示第334号	区域名称	下市町広橋(001) 急傾斜地崩壊警戒区域・特別警戒区域
	土砂等の(移動)高さが1m以下の場合、土砂等の移動による力が100kN/m ² を超える区域			告示年月日	令和7年12月16日	所在地	吉野郡下市町広橋
	土砂等の堆積の高さが3mを超える区域						
	それ以外の区域						

土砂災害警戒区域等の指定の公示に係る図書(その2-2)

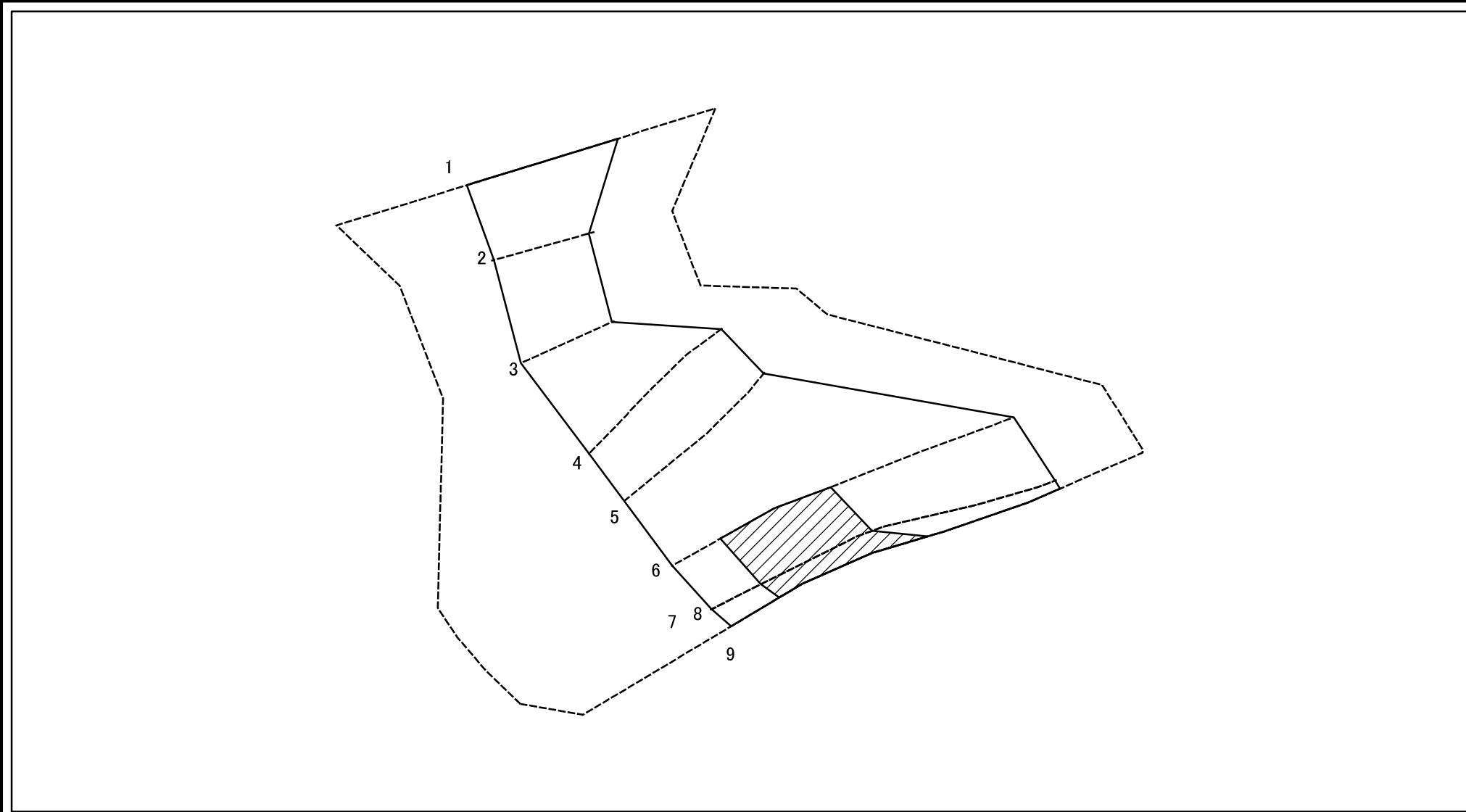


0 25 50 100 m

図中の数字は横断測線番号を示す

様式-2-2(急) 土砂災害特別警戒区域の区分図 (急傾斜地の崩壊に伴う土石等の移動により 建築物の地上部に作用すると想定される力)	土砂災害防止法施行令第二条の基準に該当する区域		<div></div> <div>N</div> <div>縮尺</div> <div>1:1,000</div>	自然現象の種類	急傾斜地の崩壊	区域番号	下市-広橋-001-急-YR(7/10)
	土砂災害防止法施行令第三条の基準に該当する区域	土石等の(移動)高さが1m以下の場合、 土石等の移動による力が100kN/m ² を超える区域		告示番号	奈良県告示第334号	区域名称	下市町広橋(001) 急傾斜地崩壊警戒区域・特別警戒区域
	それ以外の区域			告示年月日	令和7年12月16日	所在地	吉野郡下市町広橋

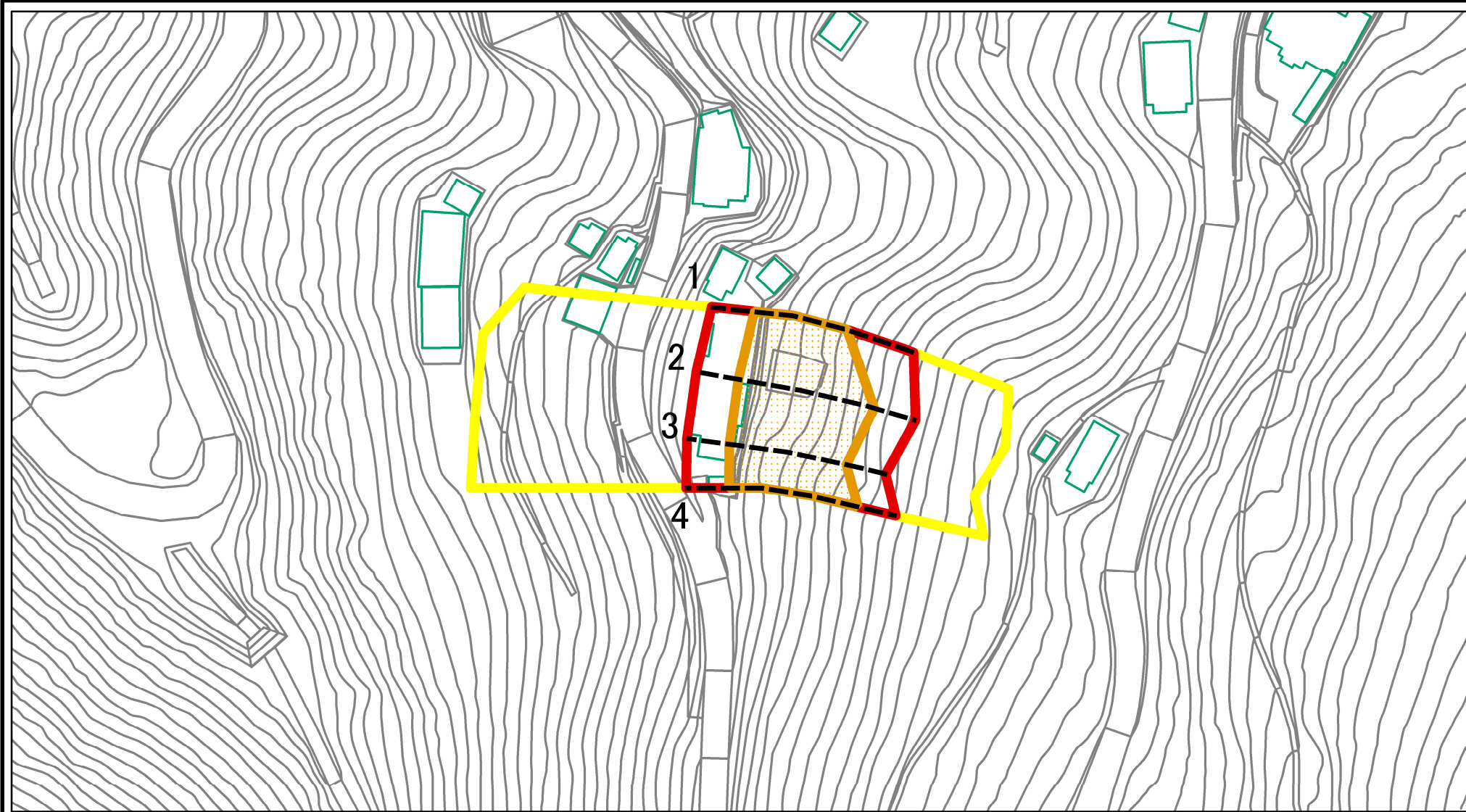
土砂災害警戒区域等の指定の公示に係る図書(その2-3)



図中の数字は横断測線番号を示す

様式-2-3(急) 土砂災害特別警戒区域の区分図 (急傾斜地の崩壊に伴う土石等の堆積により 建築物の地上部に作用すると想定される力)	土砂災害防止法施行令第二条の基準に該当する区域			N 縮尺 1:1,000	自然現象 の種類	急傾斜地の崩壊	区域番号	下市-広橋-001-急-YR(7/10)
	土砂災害防止法 施行令第三条の 基準に該当する 区域	土石等の堆積の高さが3mを超える区域			告示番号	奈良県告示第334号	区域名称	下市町広橋(001) 急傾斜地崩壊警戒区域・特別警戒区域
		それ以外の区域			告示年月日	令和7年12月16日	所在地	吉野郡下市町広橋

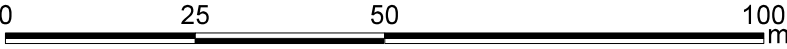
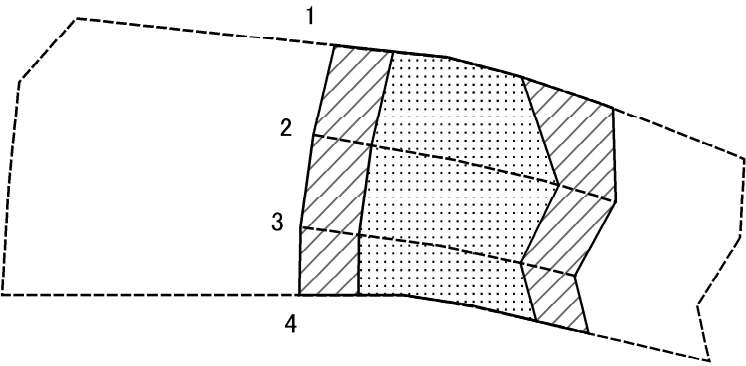
土砂災害警戒区域等の指定の公示に係る図書(その2)



図中の数字は横断測線番号を示す

様式－2(急) 土砂災害警戒区域・土砂災害特別警戒区域 区域図	土砂災害防止法施行令第二条の基準に該当する区域		 縮尺 1:1,000	自然現象の種類	急傾斜地の崩壊	区域番号	下市-広橋-001-急-YR(8/10)
	土砂災害防止法施行令第三条の基準に該当する区域			告示番号	奈良県告示第334号	区域名称	下市町広橋(001) 急傾斜地崩壊警戒区域・特別警戒区域
	土砂等の(移動)高さが1m以下の場合、土砂等の移動による力が100kN/m ² を超える区域			告示年月日	令和7年12月16日	所在地	吉野郡下市町広橋
	土砂等の堆積の高さが3mを超える区域						
	それ以外の区域						

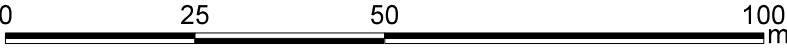
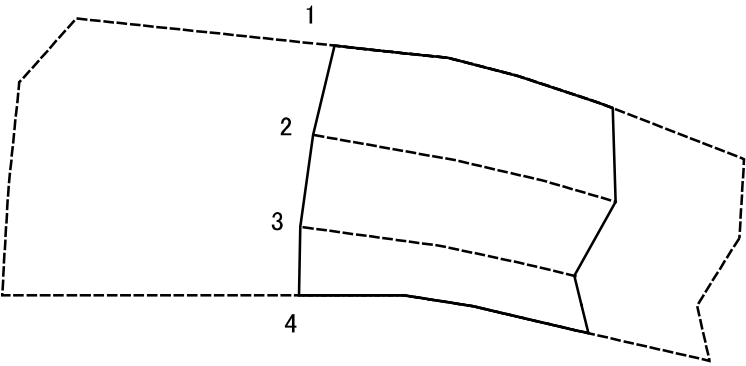
土砂災害警戒区域等の指定の公示に係る図書(その2-2)



図中の数字は横断測線番号を示す

様式-2-2(急) 土砂災害特別警戒区域の区分図 (急傾斜地の崩壊に伴う土石等の移動により 建築物の地上部に作用すると想定される力)	土砂災害防止法施行令第二条の基準に該当する区域		<div>縮尺</div> 1:1,000	自然現象の種類	急傾斜地の崩壊	区域番号	下市-広橋-001-急-YR(8/10)
	土砂災害防止法施行令第三条の基準に該当する区域	土石等の(移動)高さが1m以下の場合、 土石等の移動による力が100kN/m ² を超える区域		告示番号	奈良県告示第334号	区域名称	下市町広橋(001) 急傾斜地崩壊警戒区域・特別警戒区域
	それ以外の区域			告示年月日	令和7年12月16日	所在地	吉野郡下市町広橋

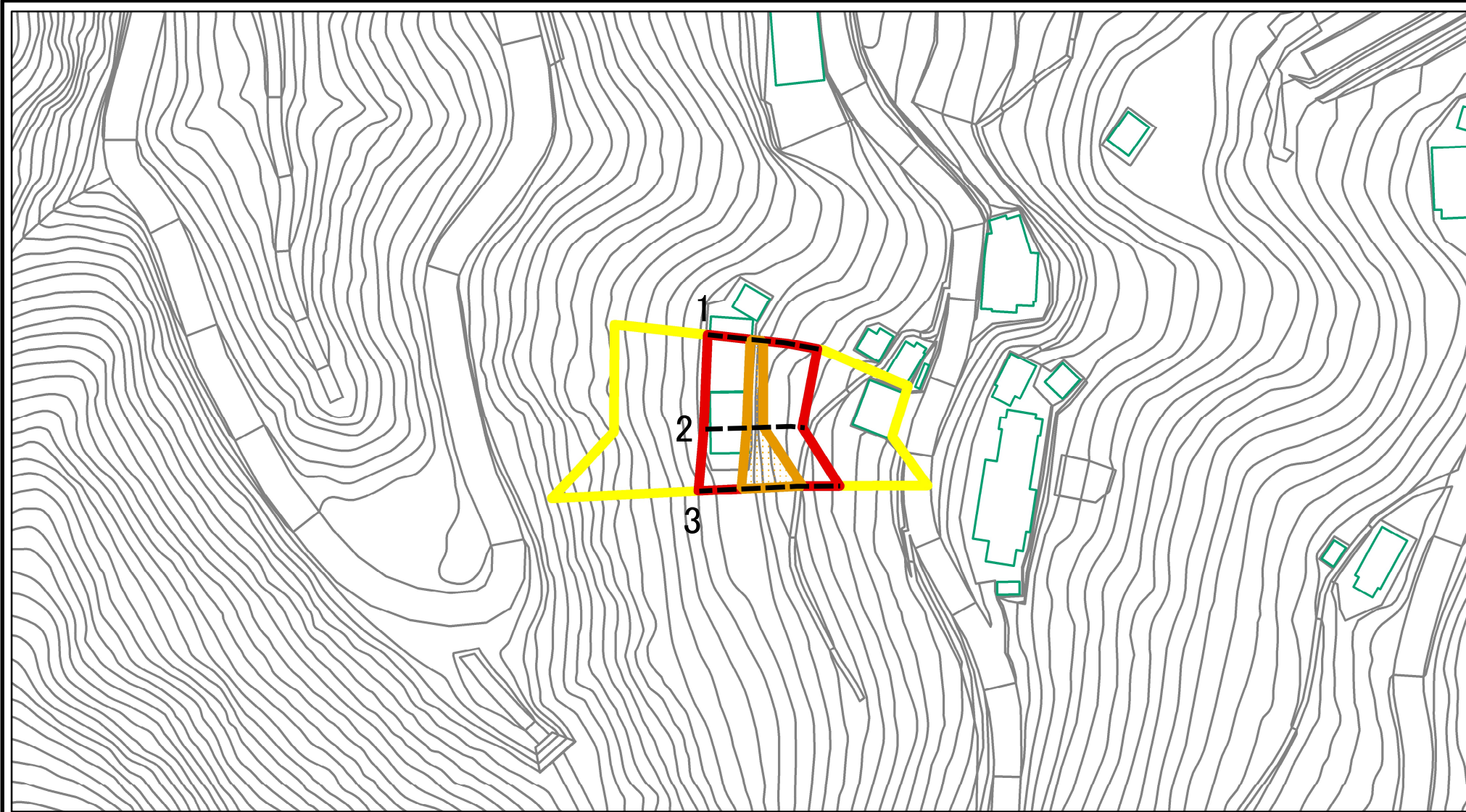
土砂災害警戒区域等の指定の公示に係る図書(その2-3)







図中の数字は横断測線番号を示す

様式-2-3(急) 土砂災害特別警戒区域の区分図 (急傾斜地の崩壊に伴う土石等の堆積により 建築物の地上部に作用すると想定される力)	土砂災害防止法施行令第二条の基準に該当する区域			N 縮尺 1:1,000	自然現象 の種類	急傾斜地の崩壊	区域番号	下市-広橋-001-急-YR(8/10)
	土砂災害防止法 施行令第三条の 基準に該当する 区域	土石等の堆積の高さが3mを超える区域			告示番号	奈良県告示第334号	区域名称	下市町広橋(001) 急傾斜地崩壊警戒区域・特別警戒区域
		それ以外の区域			告示年月日	令和7年12月16日	所在地	吉野郡下市町広橋

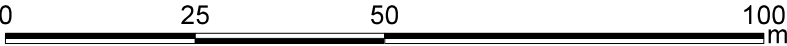
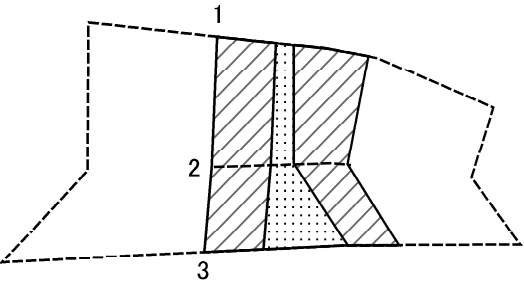
土砂災害警戒区域等の指定の公示に係る図書(その2)



図中の数字は横断測線番号を示す

様式－2(急) 土砂災害警戒区域・土砂災害特別警戒区域 区域図	土砂災害防止法施行令第二条の基準に該当する区域		N 縮尺 1:1,000	自然現象 の種類	急傾斜地の崩壊	区域番号	下市-広橋-001-急-YR(9/10)
	土砂災害防止法 施行令第三条の 基準に該当する 区域			告示番号	奈良県告示第334号	区域名称	下市町広橋(001) 急傾斜地崩壊警戒区域・特別警戒区域
	土石等の(移動)高さが1m以下の場合、 土石等の移動による力が100kN/m ² を超える区域			告示年月日	令和7年12月16日	所在地	吉野郡下市町広橋
	土石等の堆積の高さが3mを超える区域						

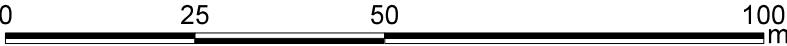
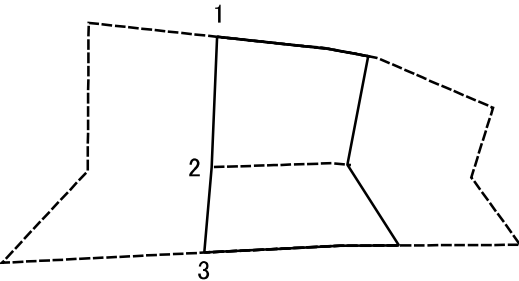
土砂災害警戒区域等の指定の公示に係る図書(その2-2)



図中の数字は横断測線番号を示す

様式-2-2(急) 土砂災害特別警戒区域の区分図 (急傾斜地の崩壊に伴う土石等の移動により 建築物の地上部に作用すると想定される力)	土砂災害防止法施行令第二条の基準に該当する区域		<div>N</div> <div>縮尺</div> <div>1:1,000</div>	自然現象の種類	急傾斜地の崩壊	区域番号	下市-広橋-001-急-YR(9/10)
	土砂災害防止法施行令第三条の基準に該当する区域	土石等の(移動)高さが1m以下の場合、 土石等の移動による力が100kN/m ² を超える区域		告示番号	奈良県告示第334号	区域名称	下市町広橋(001) 急傾斜地崩壊警戒区域・特別警戒区域
		それ以外の区域		告示年月日	令和7年12月16日	所在地	吉野郡下市町広橋

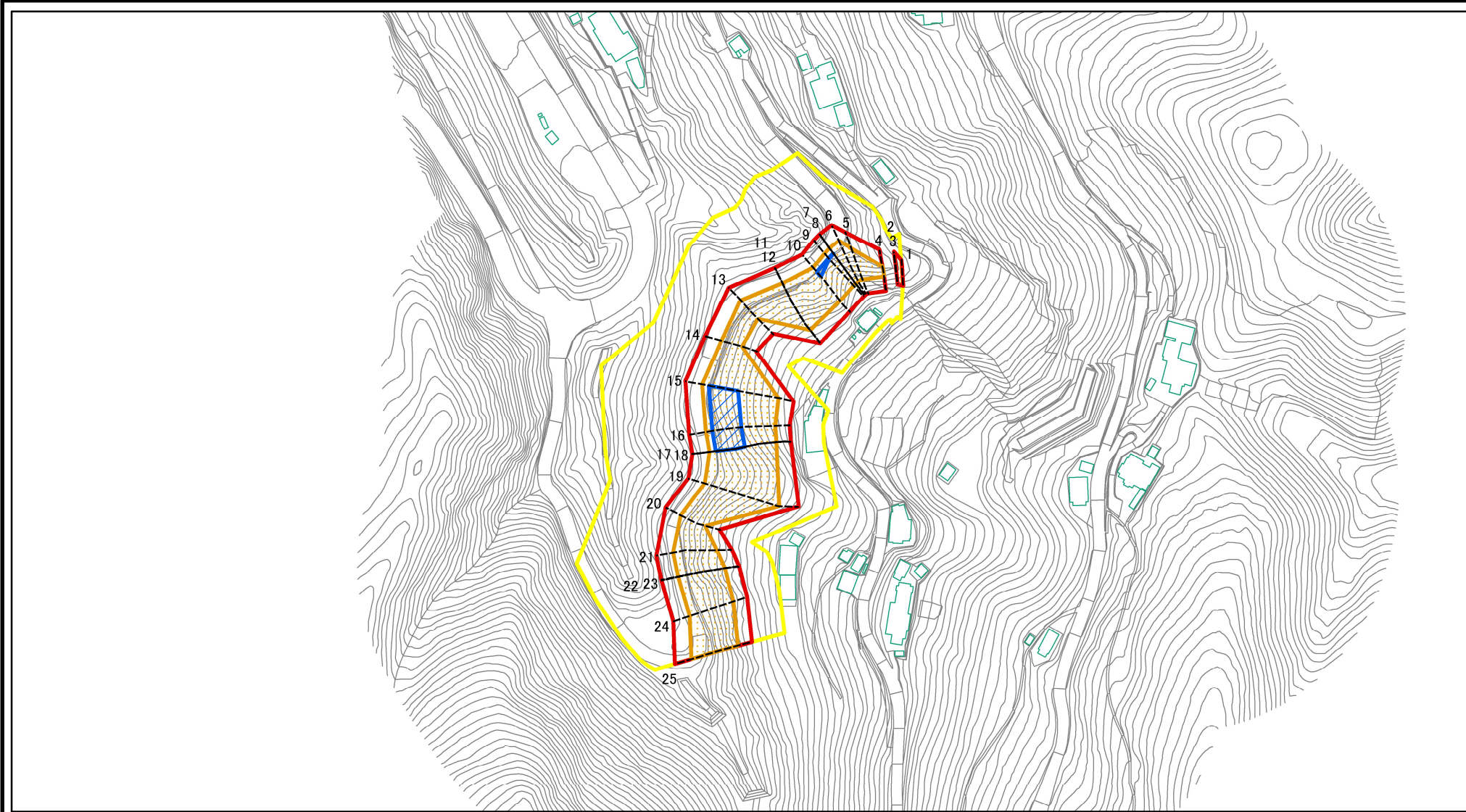
土砂災害警戒区域等の指定の公示に係る図書(その2-3)



図中の数字は横断測線番号を示す

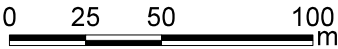
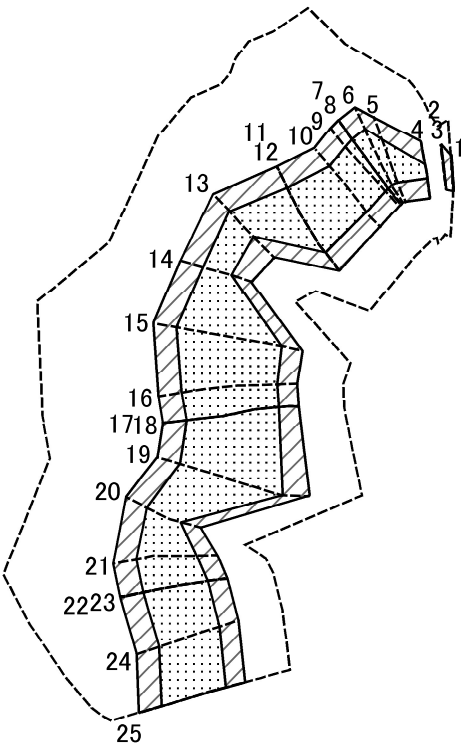
様式-2-3(急) 土砂災害特別警戒区域の区分図 (急傾斜地の崩壊に伴う土石等の堆積により 建築物の地上部に作用すると想定される力)	土砂災害防止法施行令第二条の基準に該当する区域		縮尺 1:1,000	自然現象 の種類	急傾斜地の崩壊	区域番号	下市-広橋-001-急-YR(9/10)
	土砂災害防止法 施行令第三条の 基準に該当する 区域	土石等の堆積の高さが3mを超える区域		告示番号	奈良県告示第334号	区域名称	下市町広橋(001) 急傾斜地崩壊警戒区域・特別警戒区域
		それ以外の区域		告示年月日	令和7年12月16日	所在地	吉野郡下市町広橋

土砂災害警戒区域等の指定の公示に係る図書(その2)



様式－2(急) 土砂災害警戒区域・土砂災害特別警戒区域 区域図	土砂災害防止法施行令第二条の基準に該当する区域		N 縮尺 1:2,500	自然現象 の種類	急傾斜地の崩壊	区域番号	下市-広橋-001-急-YR(10/10)
	土砂災害防止法 施行令第三条の 基準に該当する 区域			告示番号	奈良県告示第334号	区域名称	下市町広橋(001) 急傾斜地崩壊警戒区域・特別警戒区域
	土砂等の(移動)高さが1m以下の場合、 土砂等の移動による力が100kN/m ² を超える区域			告示年月日	令和7年12月16日	所在地	吉野郡下市町広橋
	土砂等の堆積の高さが3mを超える区域						

土砂災害警戒区域等の指定の公示に係る図書(その2-2)



様式-2-2(急)
土砂災害特別警戒区域の区分図
(急傾斜地の崩壊に伴う土石等の移動により
建築物の地上部に作用すると想定される力)

土砂災害防止法施行令第二条の基準に該当する区域



自然現象
の種類

急傾斜地の崩壊

区域番号

下市-広橋-001-急-YR(10/10)

土砂災害防止法
施行令第三条の
基準に該当する
区域

土石等の(移動)高さが1m以下の場合、
土石等の移動による力が100kN/m²を超える区域



縮尺

告示番号

奈良県告示第334号

区域名称

下市町広橋(001)
急傾斜地崩壊警戒区域・特別警戒区域

それ以外の区域



1:2,500

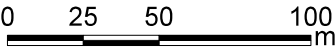
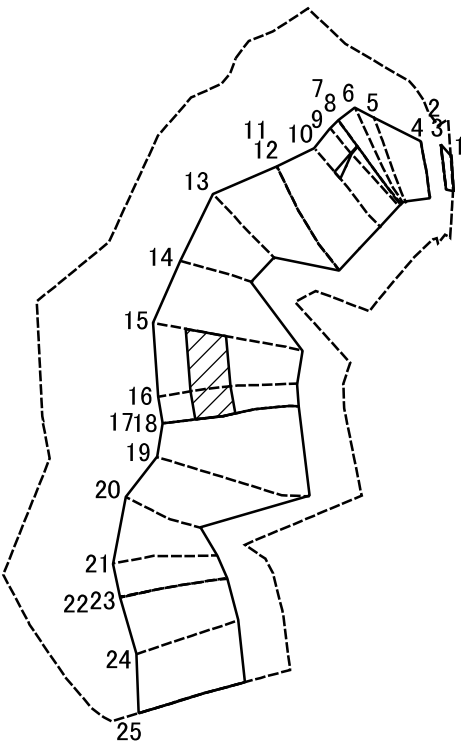
告示年月日

令和7年12月16日

所在地

吉野郡下市町広橋

土砂災害警戒区域等の指定の公示に係る図書(その2-3)



様式-2-3(急)
土砂災害特別警戒区域の区分図
(急傾斜地の崩壊に伴う土石等の堆積により
建築物の地上部に作用すると想定される力)

土砂災害防止法施行令第二条の基準に該当する区域



土砂災害防止法
施行令第三条の
基準に該当する
区域

土石等の堆積の高さが3mを超える区域



それ以外の区域



縮尺

1:2,500

自然現象
の種類

急傾斜地の崩壊

告示番号

奈良県告示第334号

告示年月日

令和7年12月16日

区域番号

下市-広橋-001-急-YR(10/10)

区域名称

下市町広橋(001)
急傾斜地崩壊警戒区域・特別警戒区域

所在地

吉野郡下市町広橋

土砂災害警戒区域等の指定の公示に係る図書(その3)

(1/1)

横断測線の区間	土石等の移動により建築物の地上部に作用すると想定される力				土石等の堆積により建築物の地上部に作用すると想定される力			
	土石等の(移動)高さが1m以下の場合、土石等の移動による力が100kN/m ² を超える区域		それ以外の区域		土石等の堆積の高さが3mを超える区域		それ以外の区域	
	力の大きさのうち最大のもの (kN/m ²)	土石等の高さ (m)	力の大きさのうち最大のもの (kN/m ²)	土石等の高さ (m)	力の大きさのうち最大のもの (kN/m ²)	土石等の高さ (m)	力の大きさのうち最大のもの (kN/m ²)	土石等の高さ (m)
1 ～ 2	-	-	100.00	1.00	-	-	12.62	2.50
2 ～ 3	-	-	-	-	-	-	-	-
3 ～ 4	-	-	-	-	-	-	-	-
4 ～ 5	138.79	1.00	100.00	1.00	-	-	11.44	2.26
5 ～ 6	145.83	1.00	100.00	1.00	-	-	12.06	2.39
6 ～ 7	147.16	1.00	100.00	1.00	-	-	14.21	2.81
7 ～ 8	-	-	-	-	-	-	-	-
8 ～ 9	147.36	1.00	100.00	1.00	15.97	3.16	15.16	3.00
9 ～ 10	148.56	1.00	100.00	1.00	16.82	3.33	15.16	3.00
10 ～ 11	148.56	1.00	100.00	1.00	-	-	15.16	3.00
11 ～ 12	-	-	-	-	-	-	-	-
12 ～ 13	146.73	1.00	100.00	1.00	-	-	13.50	2.67
13 ～ 14	127.56	1.00	100.00	1.00	-	-	11.29	2.23
14 ～ 15	156.16	1.00	100.00	1.00	-	-	15.16	3.00
15 ～ 16	159.64	1.00	100.00	1.00	17.13	3.39	15.16	3.00
16 ～ 17	159.64	1.00	100.00	1.00	17.45	3.45	15.16	3.00
17 ～ 18	-	-	-	-	-	-	-	-
18 ～ 19	159.32	1.00	100.00	1.00	-	-	15.16	3.00
19 ～ 20	144.73	1.00	100.00	1.00	-	-	15.03	2.97
20 ～ 21	146.14	1.00	100.00	1.00	-	-	14.05	2.78
21 ～ 22	151.15	1.00	100.00	1.00	-	-	15.16	3.00
22 ～ 23	-	-	-	-	-	-	-	-
23 ～ 24	151.15	1.00	100.00	1.00	-	-	15.16	3.00
24 ～ 25	151.15	1.00	100.00	1.00	-	-	15.16	3.00
～								
～								

横断測線の区間	土石等の移動により建築物の地上部に作用すると想定される力				土石等の堆積により建築物の地上部に作用すると想定される力			
	土石等の(移動)高さが1m以下の場合、土石等の移動による力が100kN/m ² を超える区域		それ以外の区域		土石等の堆積の高さが3mを超える区域		それ以外の区域	
	力の大きさのうち最大のもの (kN/m ²)	土石等の高さ (m)	力の大きさのうち最大のもの (kN/m ²)	土石等の高さ (m)	力の大きさのうち最大のもの (kN/m ²)	土石等の高さ (m)	力の大きさのうち最大のもの (kN/m ²)	土石等の高さ (m)
～								
～								
～								
～								
～								
～								
～								
～								
～								
～								
～								
～								
～								
～								
～								
～								
～								
～								
～								
～								
～								
～								

様式－3(急) 建築物の構造の規制に必要な衝撃に関する事項	自然現象の種類	急傾斜地の崩壊	区域番号	下市-広橋-001-急-YR(10/10)
	告示番号	奈良県告示第334号	区域名称	下市町広橋(001) 急傾斜地崩壊警戒区域・特別警戒区域
	告示年月日	令和7年12月16日	所在地	吉野郡下市町広橋