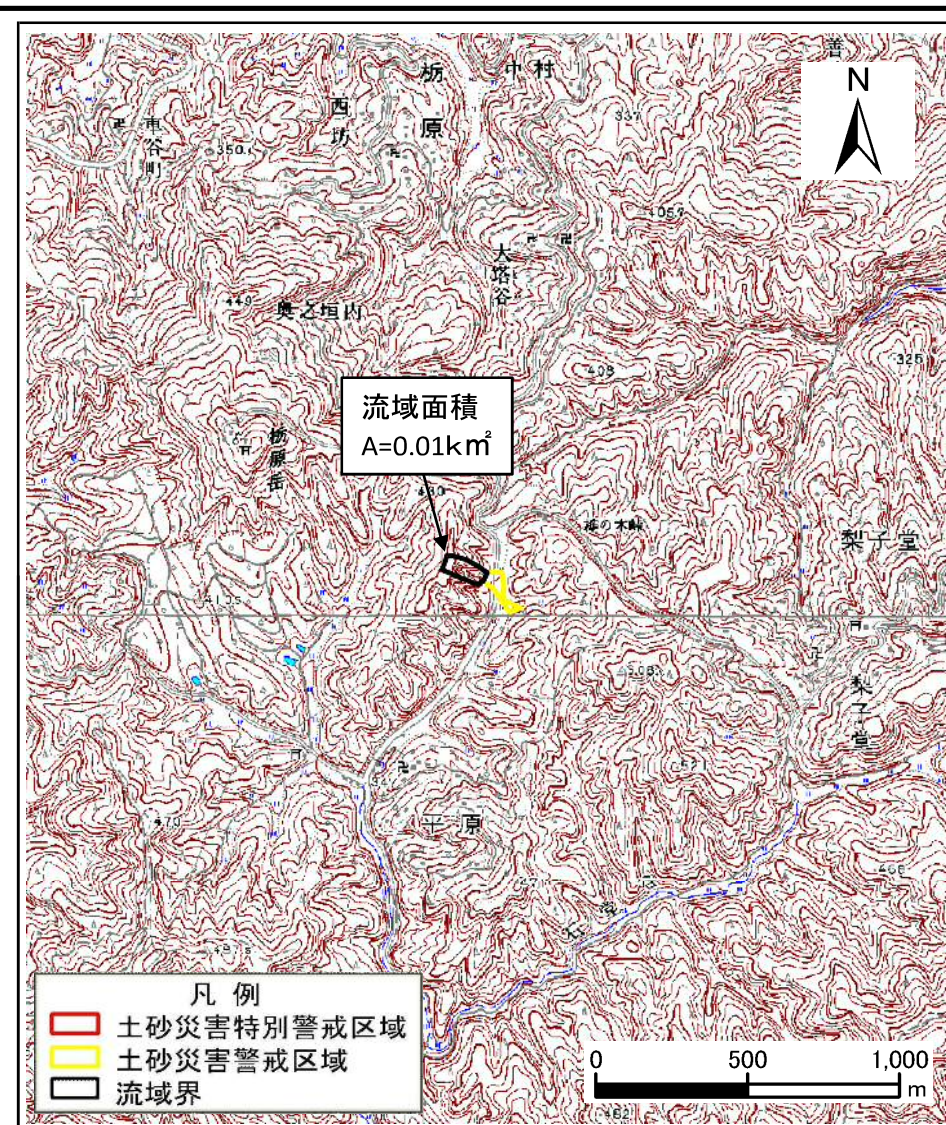
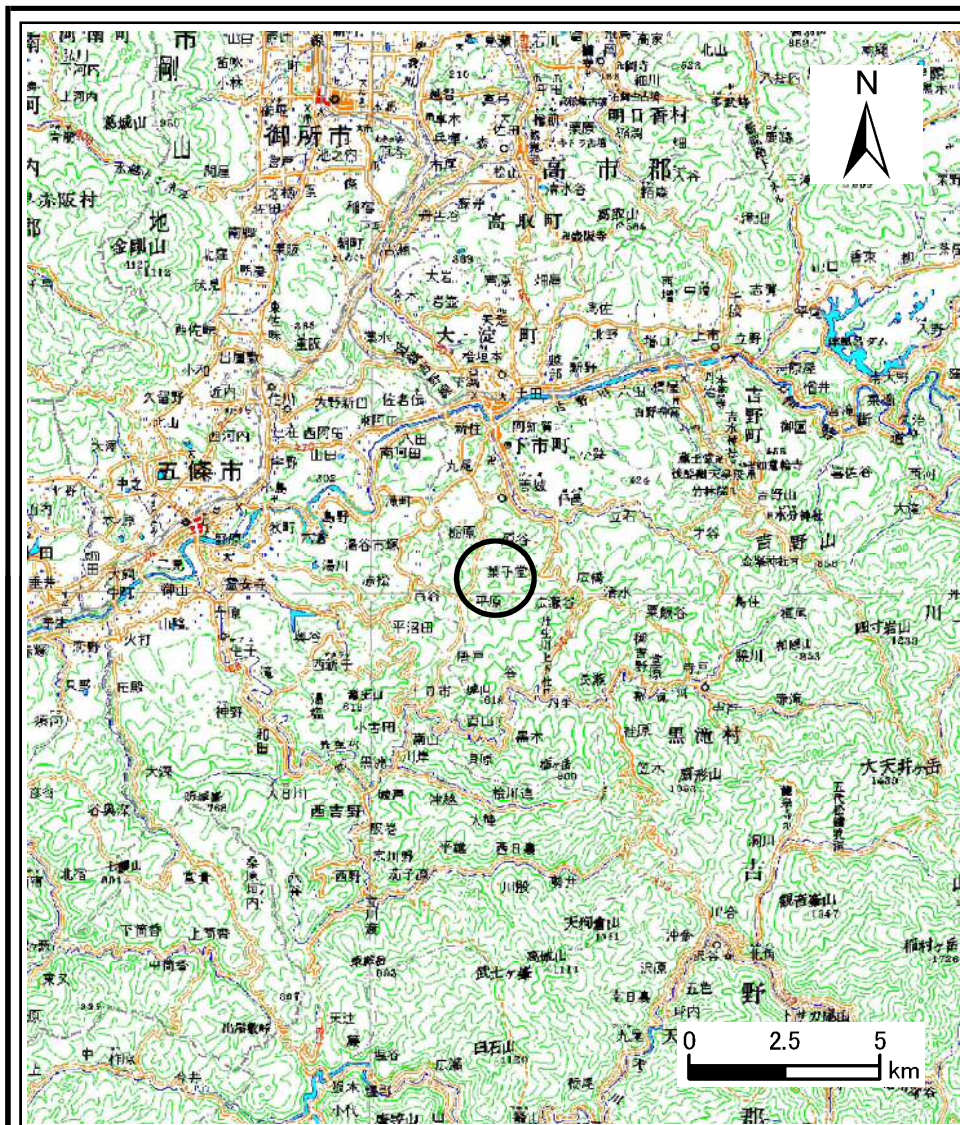


土砂災害警戒区域等の指定の公示に係る図書(その1)



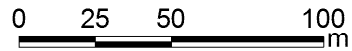
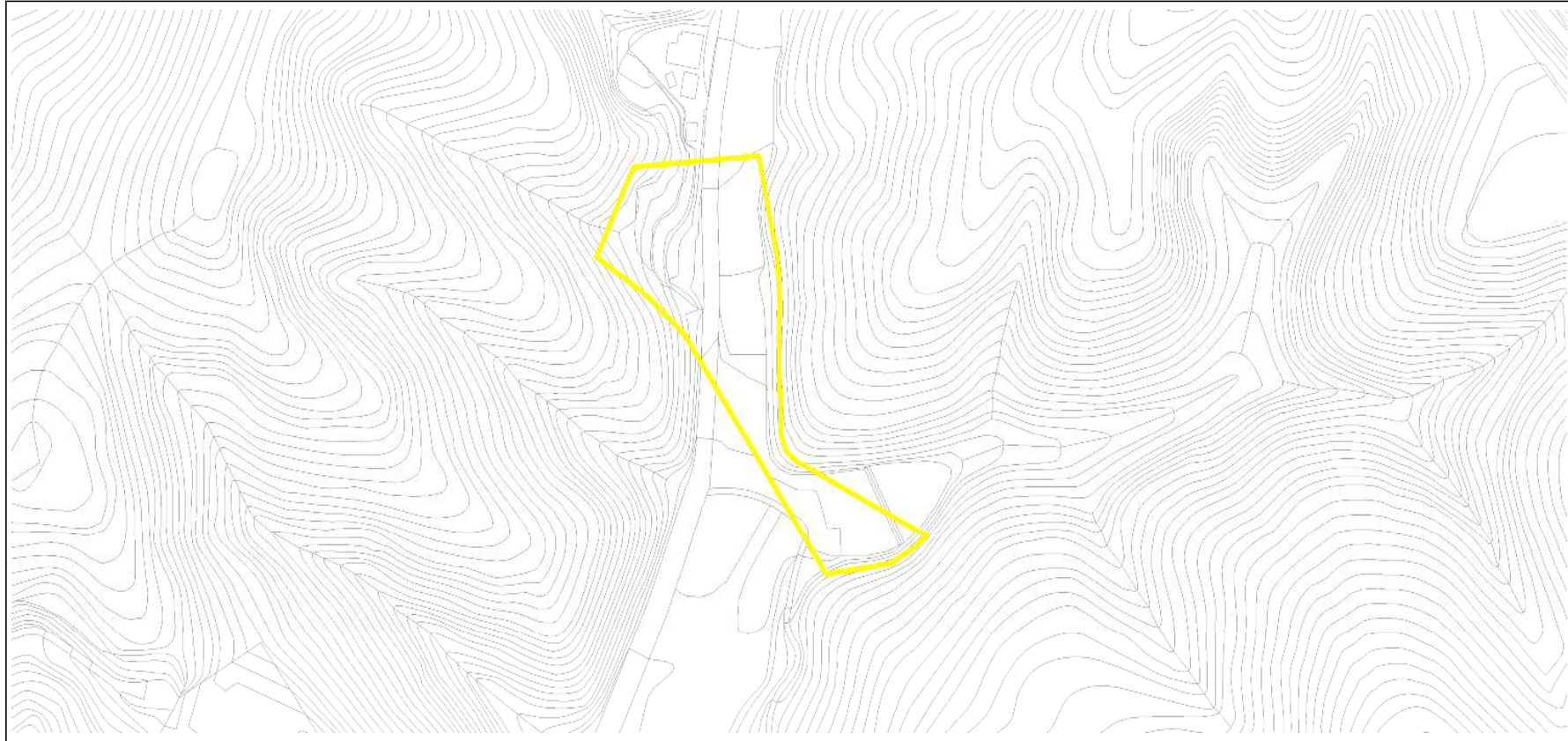
様式-1(土)






土砂災害警戒区域・土砂災害特別警戒区域位置図

自然現象の種類	土石流
区域番号	下市-平原-011-土-Y
区域名称	下市町平原(011)土石流警戒区域
所在地	吉野郡下市町平原

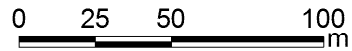
この地図は、国土地理院長の承認を得て、同院発行の数値地図20000(地図画像)及び数値地図25000(地図画像)を複製したものである。(承認番号 平28情複、第1304号)

土砂災害警戒区域等の指定の公示に係る図書(参考)



様式-2(土)(参考) 土砂災害警戒区域・土砂災害特別警戒区域 区域図	土砂災害防止法施行令第二条の基準に該当する区域		N 	自然現象の種類	土石流	区域番号	下市-平原-011-土-Y
	土砂災害防止法施行令第三条の基準に該当する区域	土石流の高さが1mを超える場合、土石流の移動による力が50kN/mを超える区域  土石流の高さが1mを超える場合、土石等の移動による力が50kN/m以下の区域  それ以外の区域 		縮尺	告示番号		区域名称
			1:2,500	告示年月日		所在地	吉野郡下市町平原

土砂災害警戒区域等の指定の公示に係る図書(参考)



様式-2(土)(参考)

土砂災害警戒区域・土砂災害特別警戒区域
区域図

土砂災害防止法施行令第二条の基準に該当する区域



自然現象
の種類

土石流

区域番号

下市-平原-011-土-Y

土砂災害防止法施行令
第三条の基準に該当す
る区域

土石流の高さが1mを超える場合、土石流の移動による力が
50kN/mを超える区域



縮尺

告示番号

区域名称

下市町平原(011)土石流
警戒区域

土石流の高さが1mを超える場合、土石等の移動による力が
50kN/m以下の区域



1:2,500

告示年月日

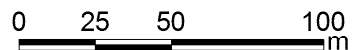
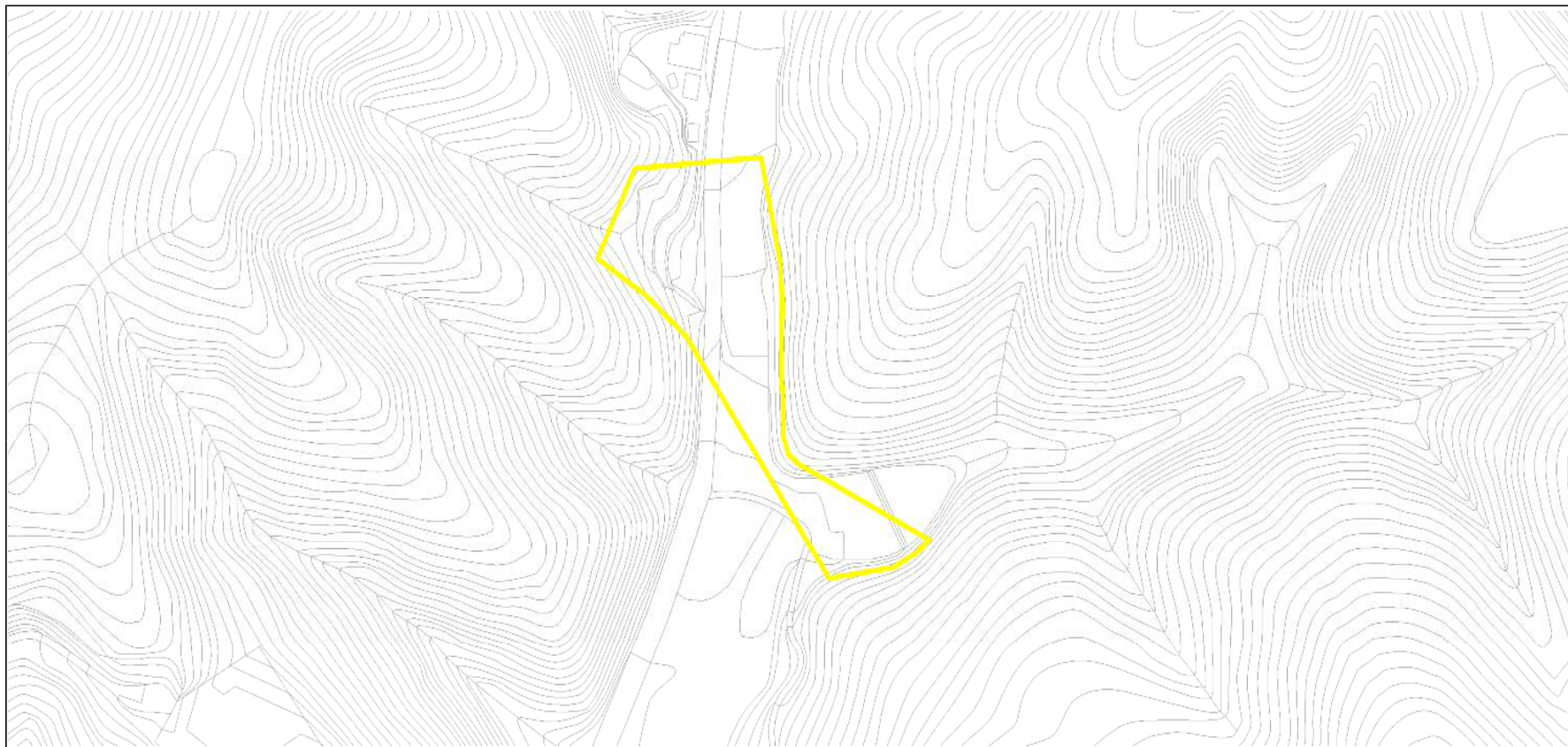
所在地






吉野郡下市町平原

それ以外の区域



土砂災害警戒区域等の指定の公示に係る図書(その2)



様式-2(土) 土砂災害警戒区域・土砂災害特別警戒区域図	土砂災害防止法施行令第二条の基準に該当する区域		N 	自然現象の種類	土石流	区域番号	下市-平原-011-土-Y
	土砂災害防止法施行令第三条の基準に該当する区域	土石流の高さが1mを超える場合、土石流の移動による力が50kN/mを超える区域  土石流の高さが1mを超える場合、土石等の移動による力が50kN/m以下の区域  それ以外の区域 		縮尺	告示番号		区域名称
			1:2,500	告示年月日		所在地	吉野郡下市町平原