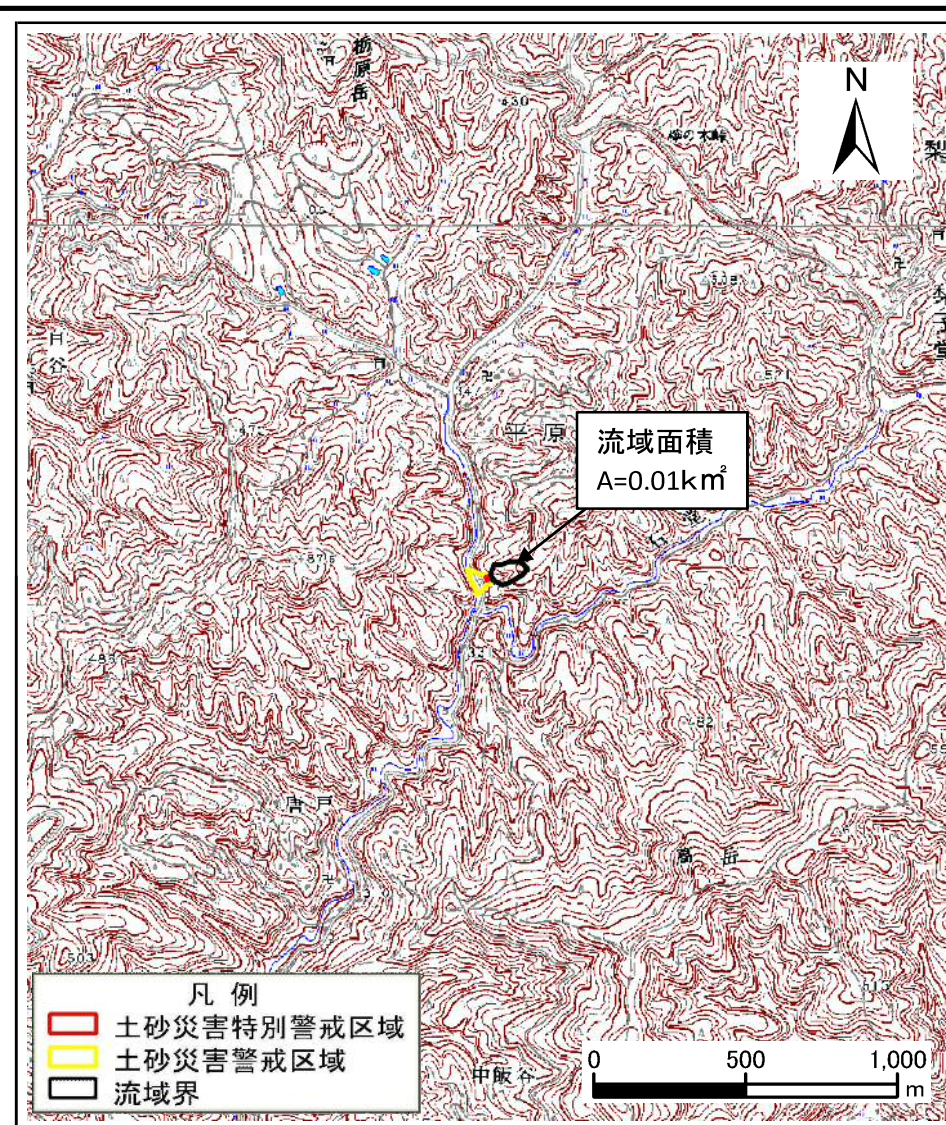
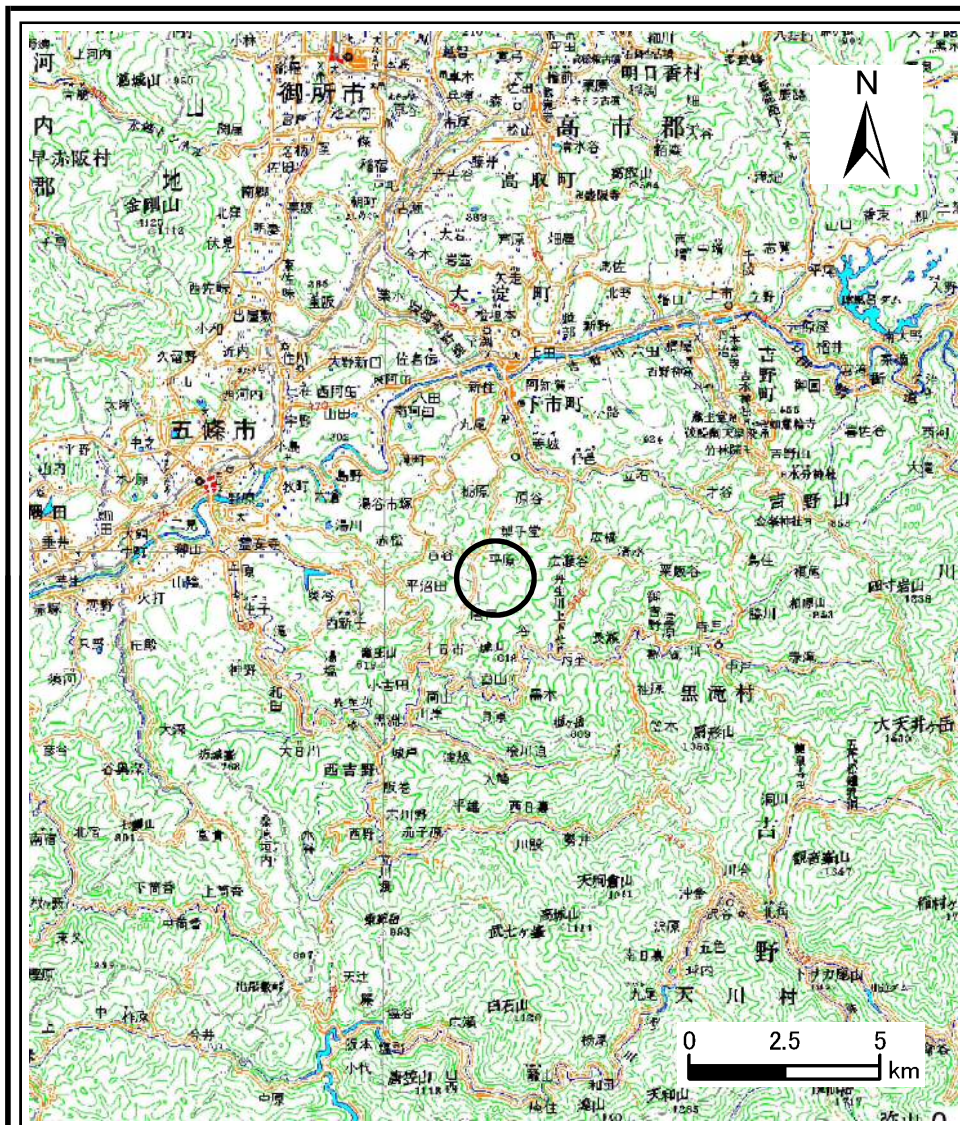


# 土砂災害警戒区域等の指定の公示に係る図書(その1)

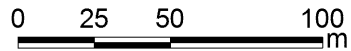
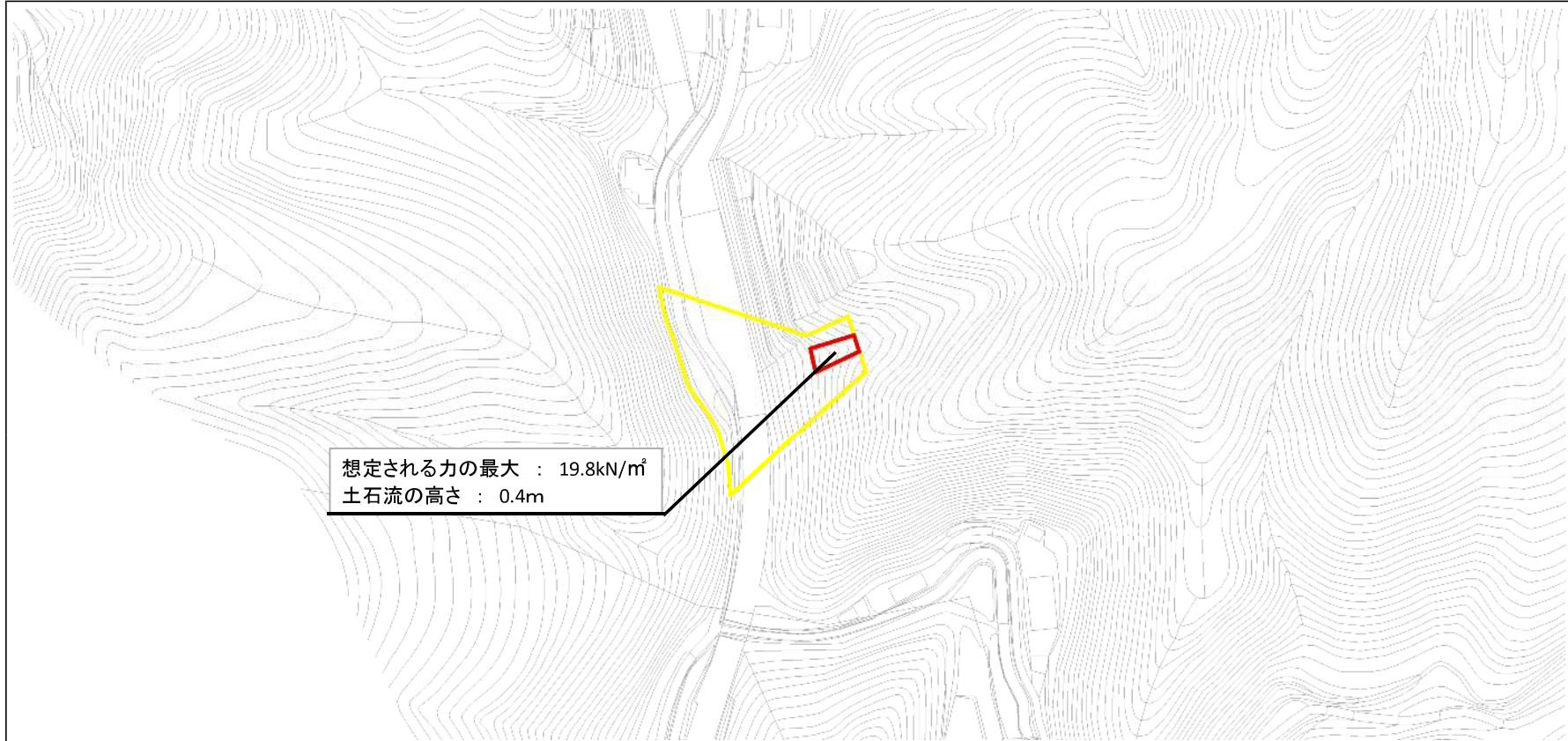


様式-1(土) 土砂災害警戒区域・土砂災害特別警戒区域位置図	自然現象の種類	土石流
	区域番号	下市-平原-002-土-Y・R
	区域名称	下市町平原(002)土石流警戒区域・特別警戒区域
	所在地	吉野郡下市町平原

この地図は、国土地理院長の承認を得て、同院発行の数値地図20000(地図画像)及び数値地図25000(地図画像)を複製したものである。(承認番号 平28情複、第1304号)



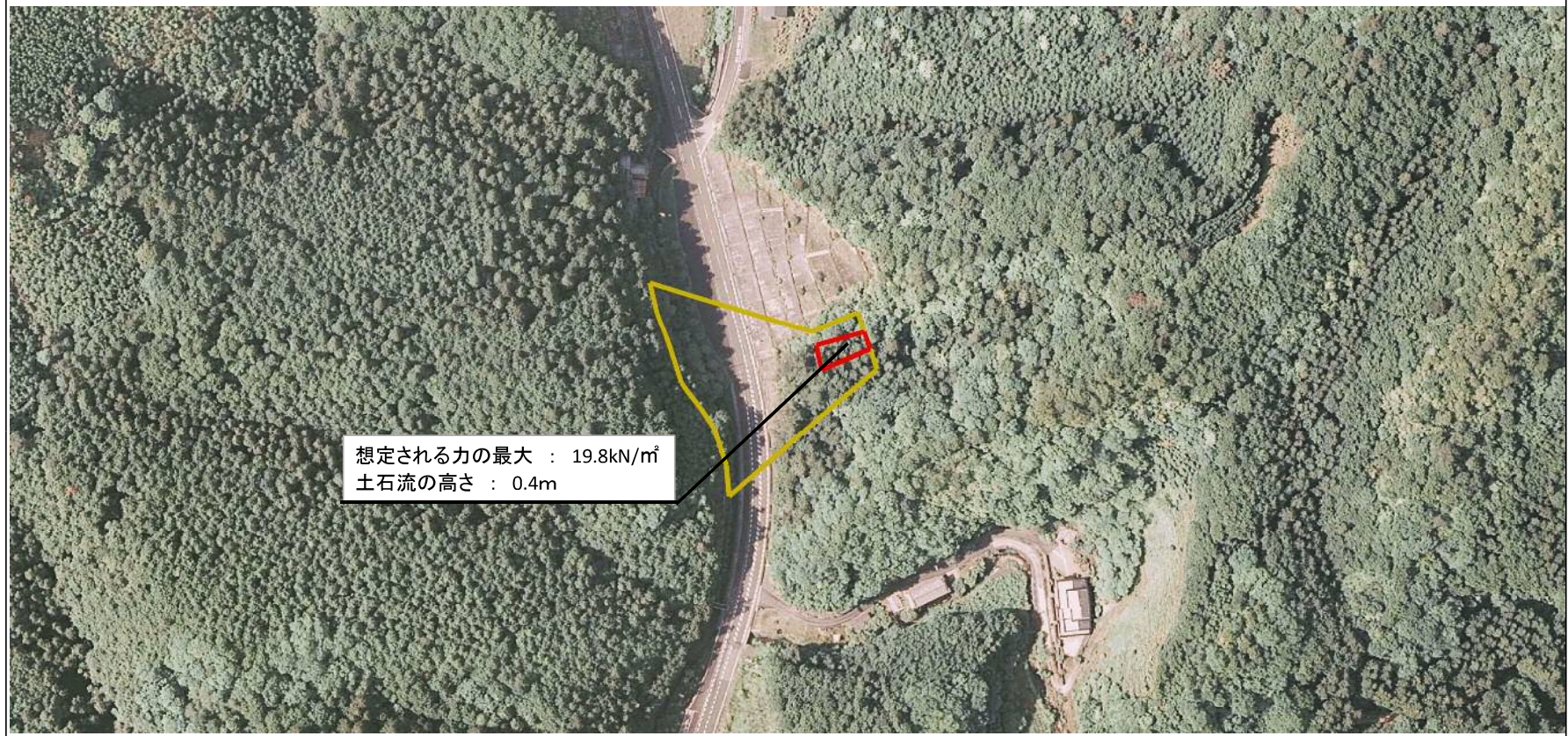
土砂災害警戒区域等の指定の公示に係る図書(参考)



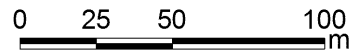
様式-2(土)(参考) 土砂災害警戒区域・土砂災害特別警戒区域 区域図	土砂災害防止法施行令第二条の基準に該当する区域		N 縮尺 1:2,500	自然現象の種類	土石流	区域番号	下市-平原-002-土-Y-R
	土砂災害防止法施行令第三条の基準に該当する区域	土石流の高さが1mを超える場合、土石流の移動による力が50kN/mを超える区域 		告示番号		区域名称	下市町平原(002)土石流警戒区域・特別警戒区域
	それ以外の区域	土石流の高さが1mを超える場合、土石等の移動による力が50kN/m以下の区域  	告示年月日		所在地	吉野郡下市町平原	



土砂災害警戒区域等の指定の公示に係る図書(参考)



想定される力の最大 : 19.8kN/m<sup>2</sup>  
土石流の高さ : 0.4m



様式-2(土)(参考)

土砂災害警戒区域・土砂災害特別警戒区域  
区域図

土砂災害防止法施行令第二条の基準に該当する区域

土砂災害防止法施行令  
第三条の基準に該当する区域

土石流の高さが1mを超える場合、土石流の移動による力が  
50kN/m<sup>2</sup>を超える区域

土石流の高さが1mを超える場合、土石等の移動による力が  
50kN/m<sup>2</sup>以下の区域

それ以外の区域



縮尺

1:2,500

自然現象  
の種類

告示番号

告示年月日

土石流

区域番号

区域名称

所在地

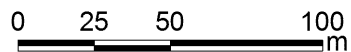
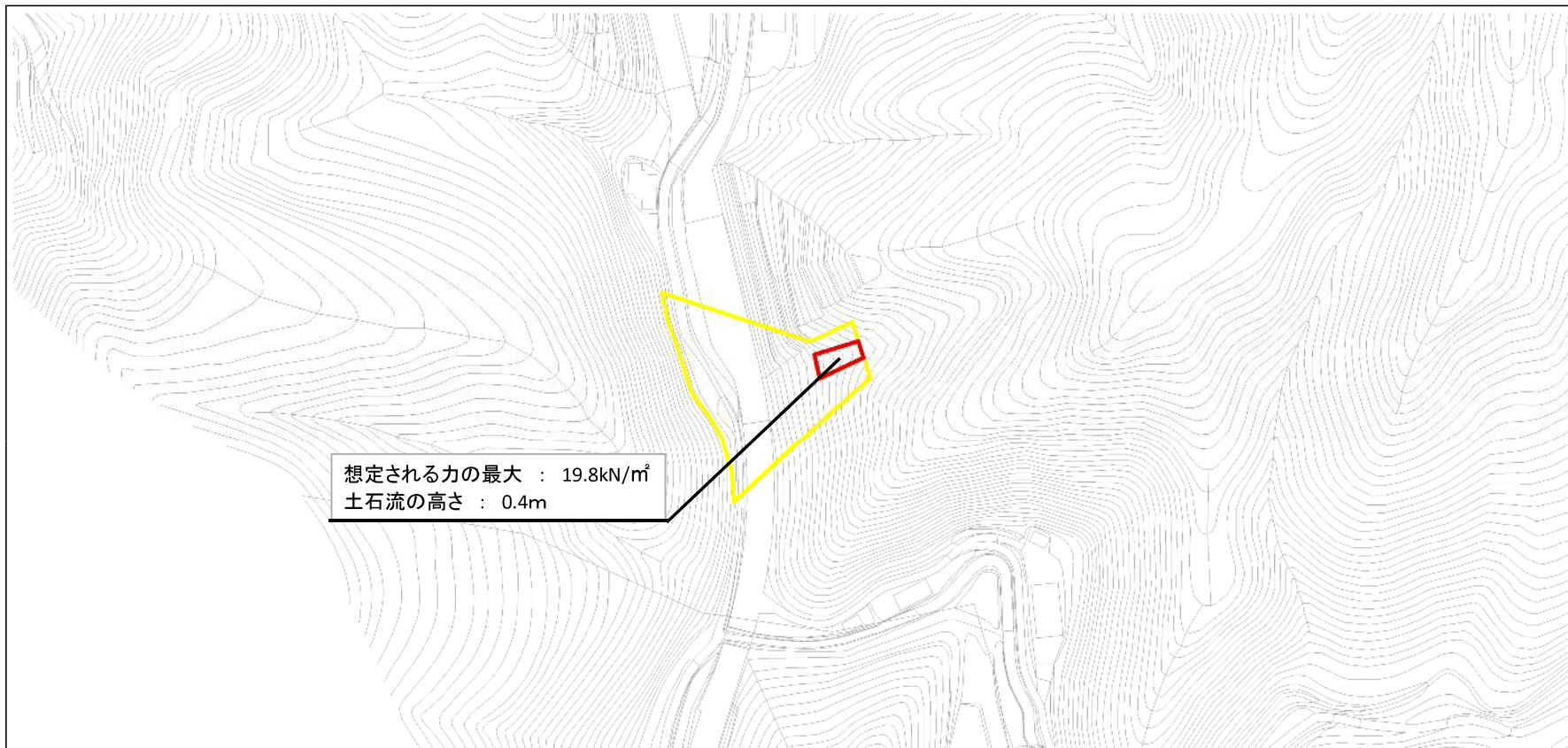
下市-平原-002-土-Y-R





下市町平原(002)土石流  
警戒区域・特別警戒区域

吉野郡下市町平原



## 土石災害警戒区域等の指定の公示に係る図書(その2)



様式-2(土) 土石災害警戒区域・土石災害特別警戒区域 区域図	土石災害防止法施行令第二条の基準に該当する区域			N 	自然現象の種類	土石流	区域番号	下市-平原-002-土-Y-R
	土石災害防止法施行令 第三条の基準に該当する区域	土石流の高さが1mを超える場合、土石流の移動による力が50kN/mを超える区域			縮尺 1:2,500	告示番号		区域名称
		土石流の高さが1mを超える場合、土石等の移動による力が50kN/m以下の区域		告示年月日			所在地	吉野郡下市町平原
	それ以外の区域	