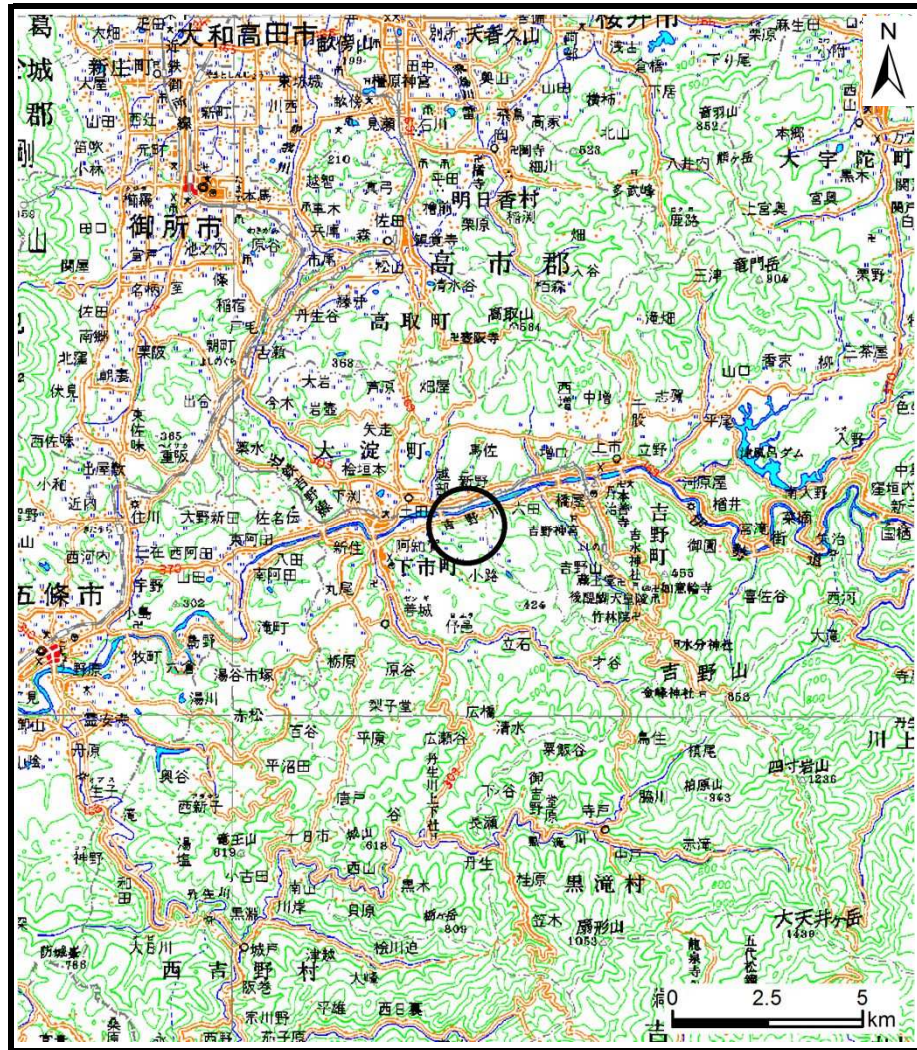
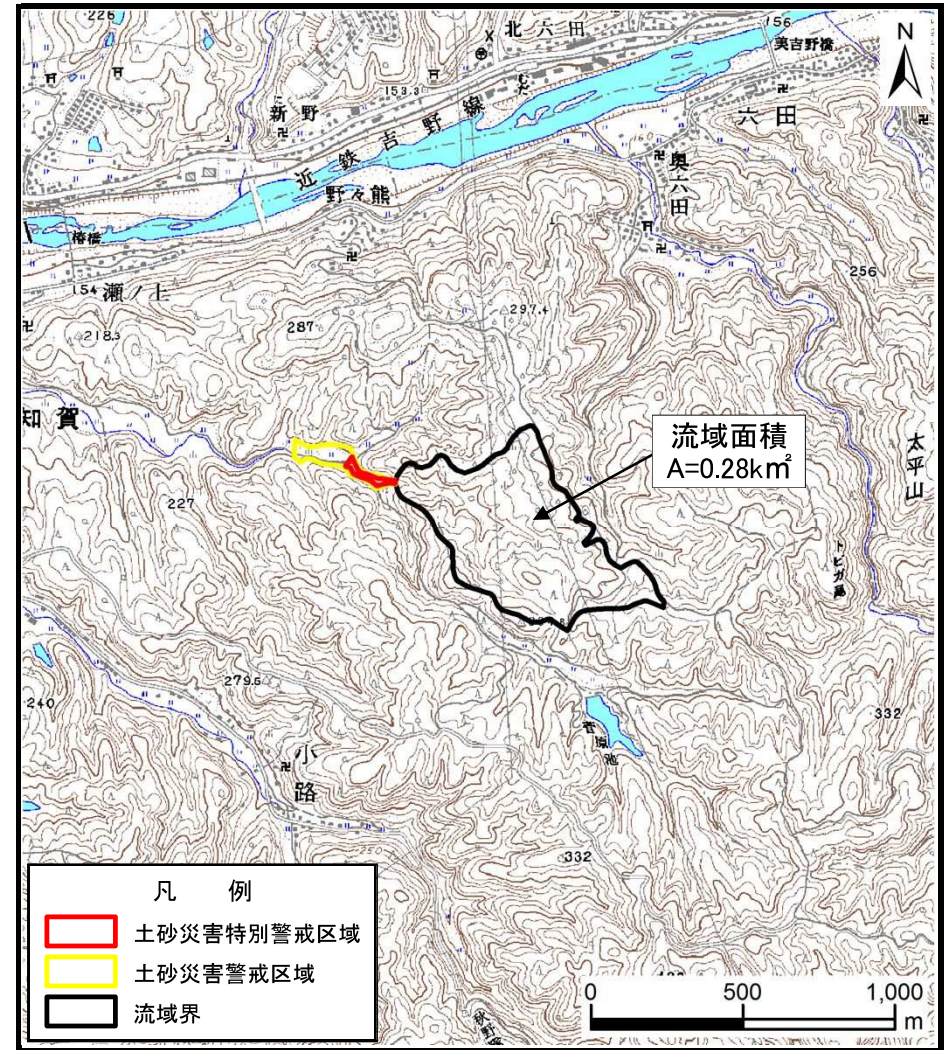


# 土砂災害警戒区域等の指定の公示に係る図書（その1）



(1/200,000)



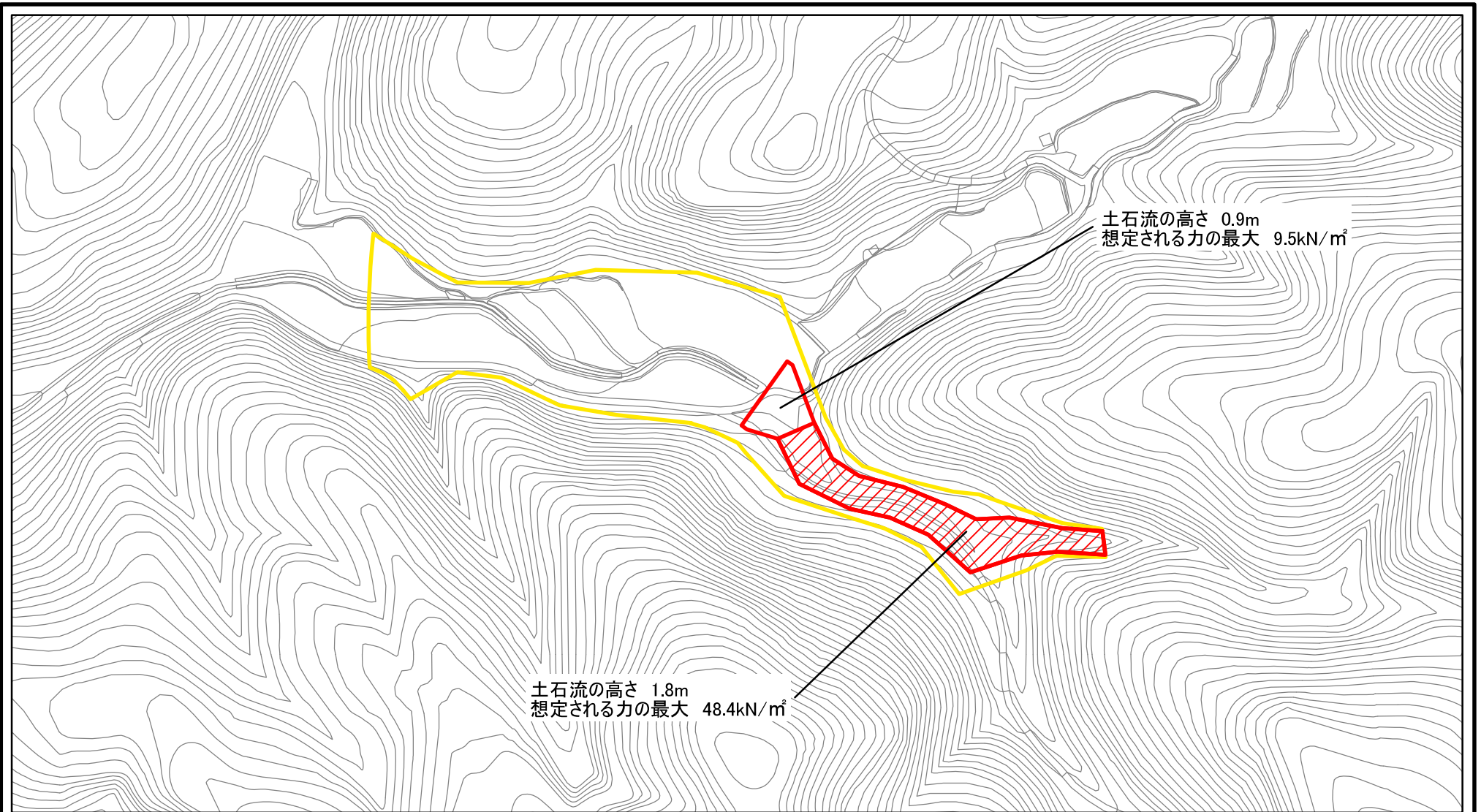
(1/25,000)

様式-1 (土)  
土砂災害警戒区域・土砂災害特別警戒区域 位置図

|         |                           |
|---------|---------------------------|
| 自然現象の種類 | 土石流                       |
| 区域番号    | 下市-阿知賀-017-土-Y・R          |
| 区域名称    | 下市町阿知賀(017)土石流警戒区域・特別警戒区域 |
| 所在地     | 吉野郡下市町阿知賀                 |

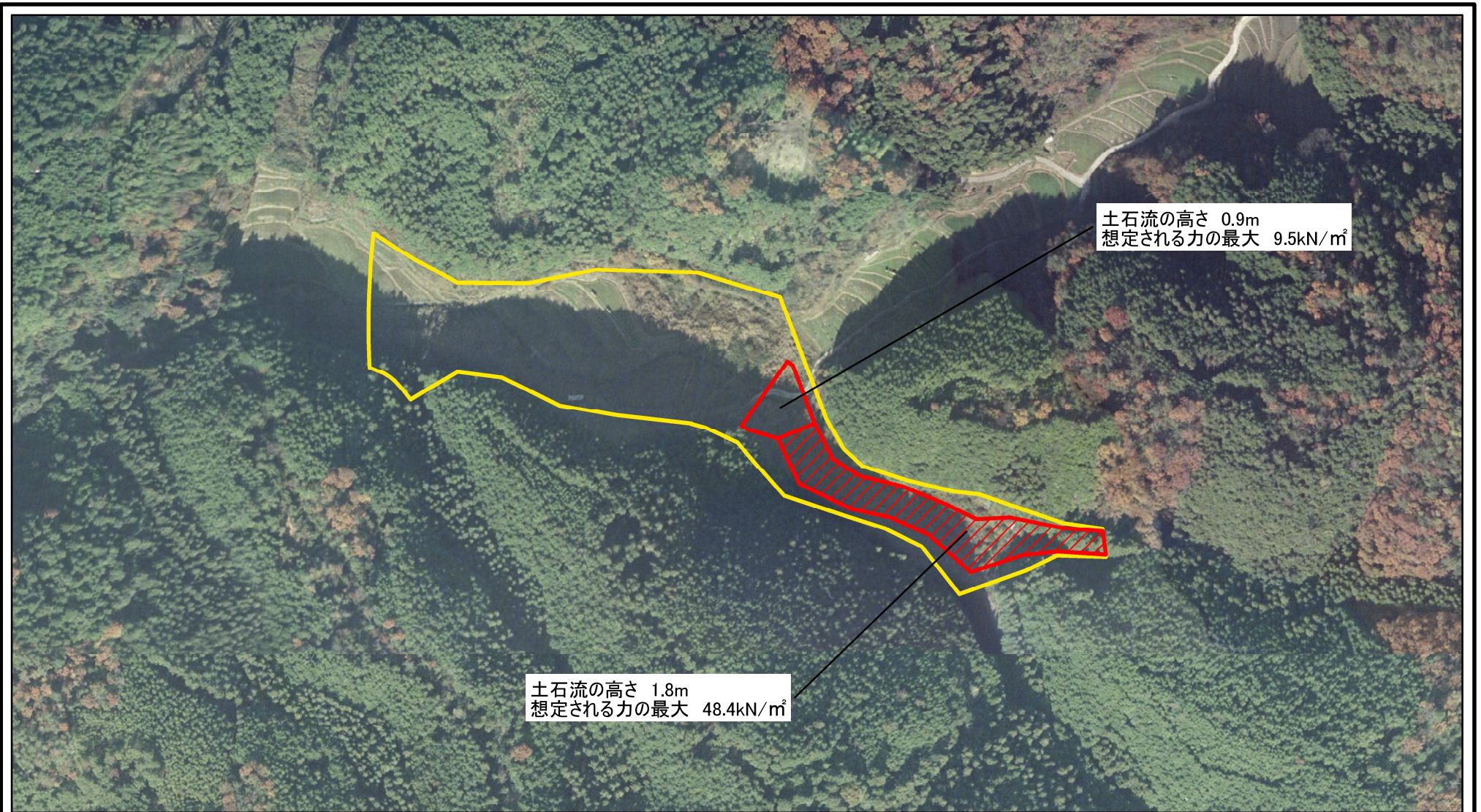
この地図は、国土地理院長の承認を得て、同院発行の数値地図20000（地図画像）及び数値地図25000（地図画像）を複製したものである。（承認番号 平28情複、第1304号）

# 土砂災害警戒区域等の指定の公示に係る図書(参考)



|  |                         |   |  |                    |         |     |      |                           |
|--|-------------------------|---|--|--------------------|---------|-----|------|---------------------------|
| <b>様式-2(土)(参考)</b><br><b>土砂災害警戒区域・土砂災害特別警戒区域</b><br><b>区域図</b> | 土砂災害防止法施行令第二条の基準に該当する区域 |   |  | N<br>縮尺<br>1:2,500 | 自然現象の種類 | 土石流 | 区域番号 | 下市-阿知賀-017-土-Y-R          |
|  | 土砂災害防止法施行令第三条の基準に該当する区域 | 土石流の高さが1mを超える場合、土石等の移動による力が50kN/m <sup>2</sup> を超える区域 |  |                    | 告示番号    |     | 区域名称 | 下市町阿知賀(017)土石流警戒区域・特別警戒区域 |
|  |                         | 土石流の高さが1mを超える場合、土石等の移動による力が50kN/m <sup>2</sup> 以下の区域  |  |                    | 告示年月日   |     | 所在地  | 吉野郡下市町阿知賀                 |
|  | それ以外の区域                 |   |  |                    |         |     |      |                           |






# 土砂災害警戒区域等の指定の公示に係る図書(参考)



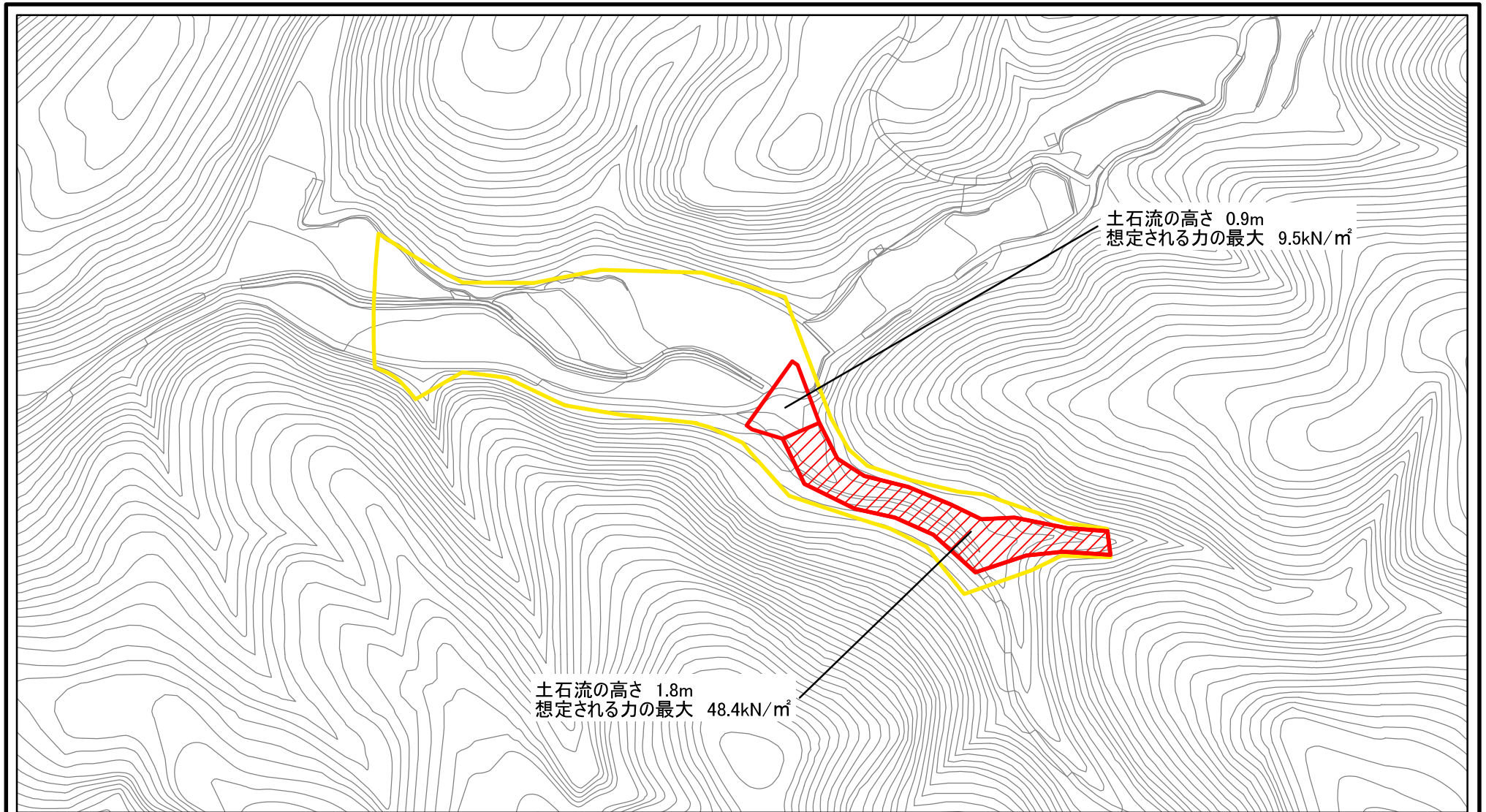
土石流の高さ 0.9m  
想定される力の最大 9.5kN/m<sup>2</sup>

土石流の高さ 1.8m  
想定される力の最大 48.4kN/m<sup>2</sup>

0 25 50 100  
m

|  |                         |   |   |   |         |     |      |                           |
|--|-------------------------|---|---|---|---------|-----|------|---------------------------|
| <b>様式-2(土)(参考)</b><br><b>土砂災害警戒区域・土砂災害特別警戒区域</b><br><b>区域図</b> | 土砂災害防止法施行令第二条の基準に該当する区域 |   |  | N<br><br>縮尺<br>1:2,500 | 自然現象の種類 | 土石流 | 区域番号 | 下市-阿知賀-017-土-Y・R          |
|  | 土砂災害防止法施行令第三条の基準に該当する区域 | 土石流の高さが1mを超える場合、土石等の移動による力が50kN/m <sup>2</sup> を超える区域                                 |  |   | 告示番号    |     | 区域名称 | 下市町阿知賀(017)土石流警戒区域・特別警戒区域 |
|  |                         | 土石流の高さが1mを超える場合、土石等の移動による力が50kN/m <sup>2</sup> 以下の区域                                  |  |   | 告示年月日   |     | 所在地  | 吉野郡下市町阿知賀                 |
|  | それ以外の区域                 |  |   |   |         |     |      |                           |

# 土砂災害警戒区域等の指定の公示に係る図書(その2)



0 25 50 100  
m

|  |                         |   |  |                    |         |     |      |                               |
|--|-------------------------|---|--|--------------------|---------|-----|------|-------------------------------|
| <b>様式-2(土)</b><br>土砂災害警戒区域・土砂災害特別警戒区域<br>区域図 | 土砂災害防止法施行令第二条の基準に該当する区域 |   |  | N<br>縮尺<br>1:2,500 | 自然現象の種類 | 土石流 | 区域番号 | 下市-阿知賀-017-土-Y-R              |
|  | 土砂災害防止法施行令第三条の基準に該当する区域 | 土石流の高さが1mを超える場合、土石等の移動による力が50kN/m <sup>2</sup> を超える区域 |  |                    | 告示番号    |     | 区域名称 | 下市町阿知賀(017)<br>土石流警戒区域・特別警戒区域 |
|  |                         | 土石流の高さが1mを超える場合、土石等の移動による力が50kN/m <sup>2</sup> 以下の区域  |  |                    | 告示年月日   |     | 所在地  | 吉野郡下市町阿知賀                     |
|  | それ以外の区域                 |   |  |                    |         |     |      |                               |