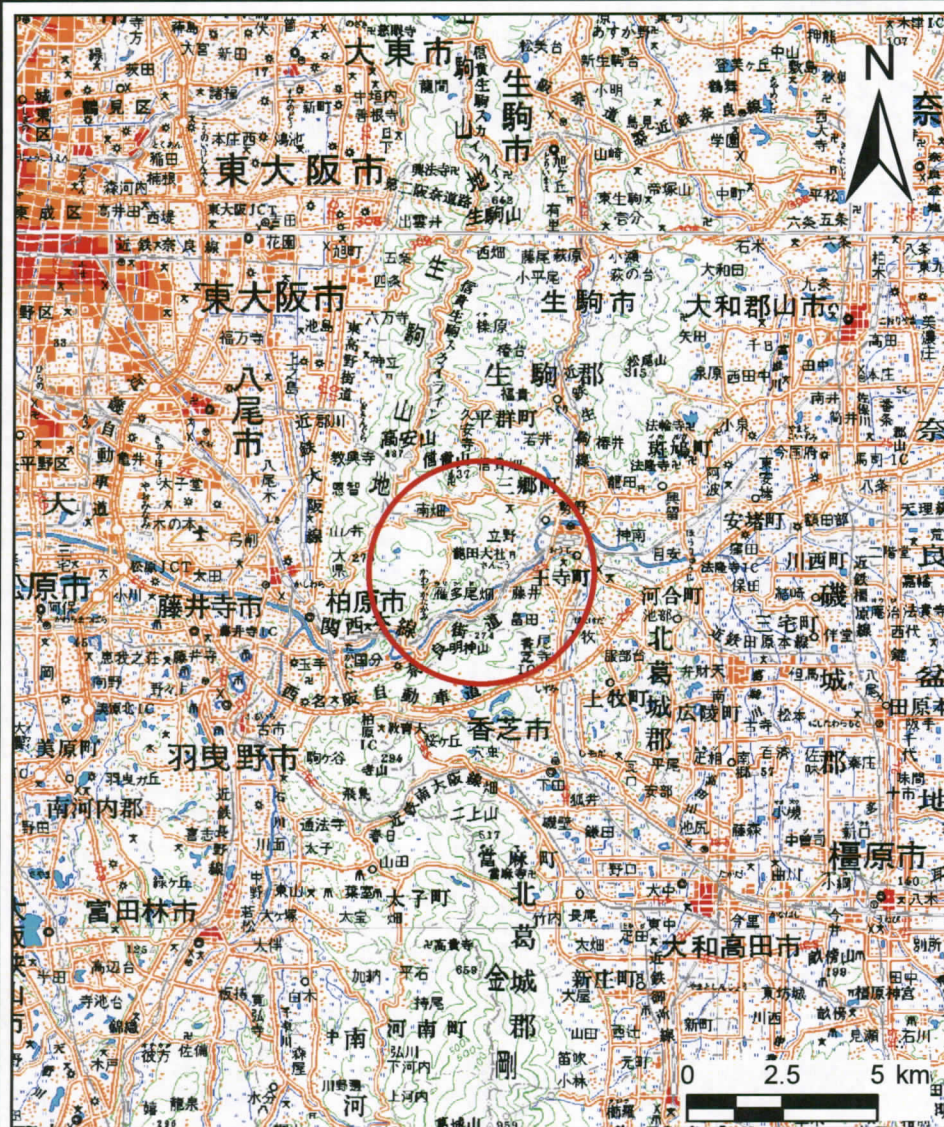


土砂災害警戒区域等の指定の公示に係る図書(その1)



(1/200,000)

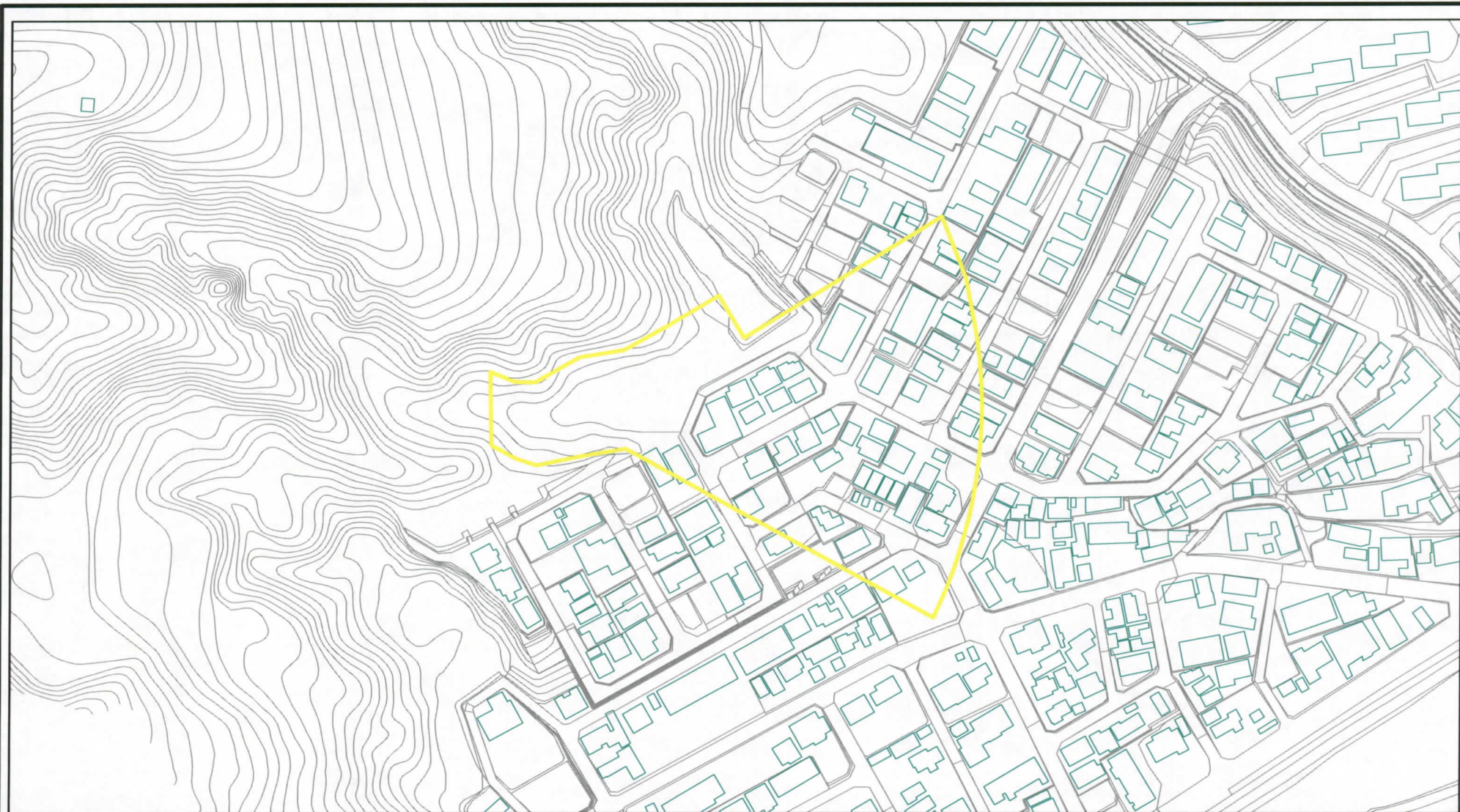


(1/25,000)


様式-1(土) 土砂災害警戒区域位置図	自然現象の種類	土石流
	区域番号	三郷-立野南-002-土-Y
	区域名称	三郷立野南(002)土石流警戒区域
	所在地	生駒郡三郷町立野南

この地図は、国土地理院長の承認を得て、同院発行の数値地図20000(地図画像)及び数値地図25000(地図画像)を複製したものである。(承認番号平21業複、第538号)

土砂災害警戒区域等の指定の公示に係る図書(その2)



0 25 50 100
m

様式-2(土) 土砂災害警戒区域区域図	土砂災害防止法施行令第二条の基準に該当する区域		N	自然現象の種類	土石流	区域番号	三郷-立野南-002-土-Y
			縮尺	告示番号	奈良県告示第296号	区域名称	三郷町立野南(002) 土石流警戒区域
			1:2,500	告示年月日	平成22年12月7日	所在地	生駒郡三郷町立野南