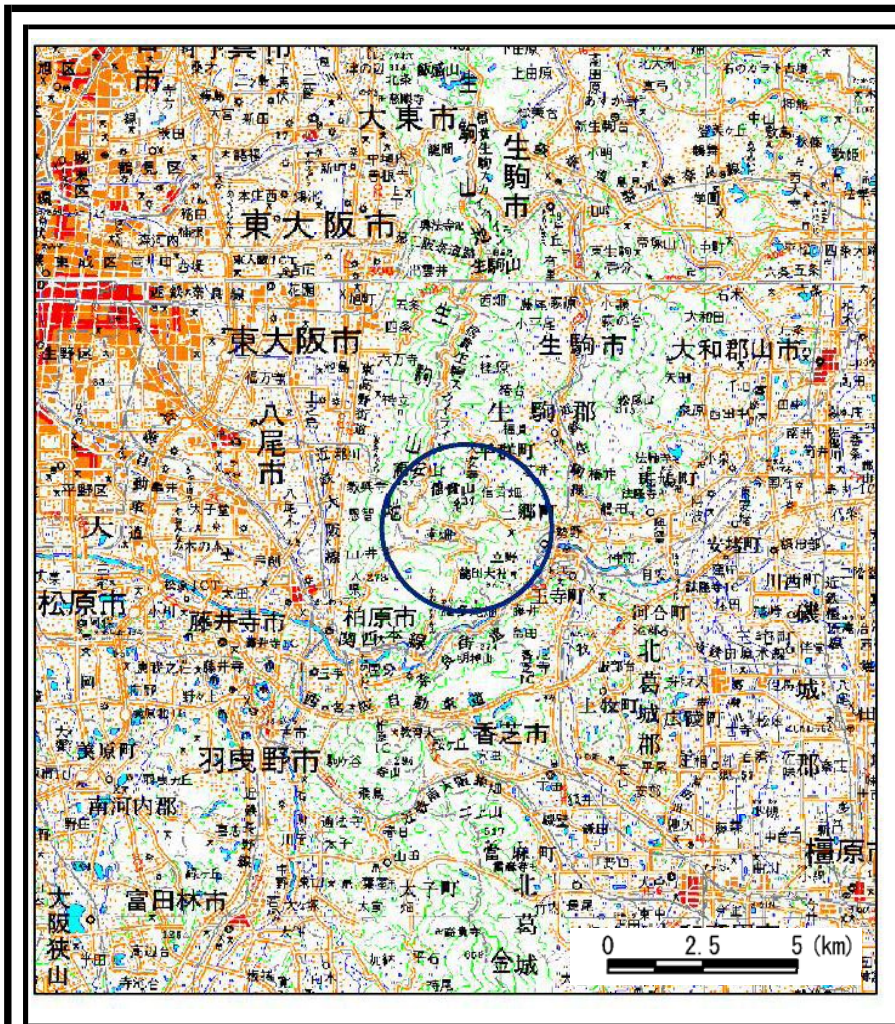
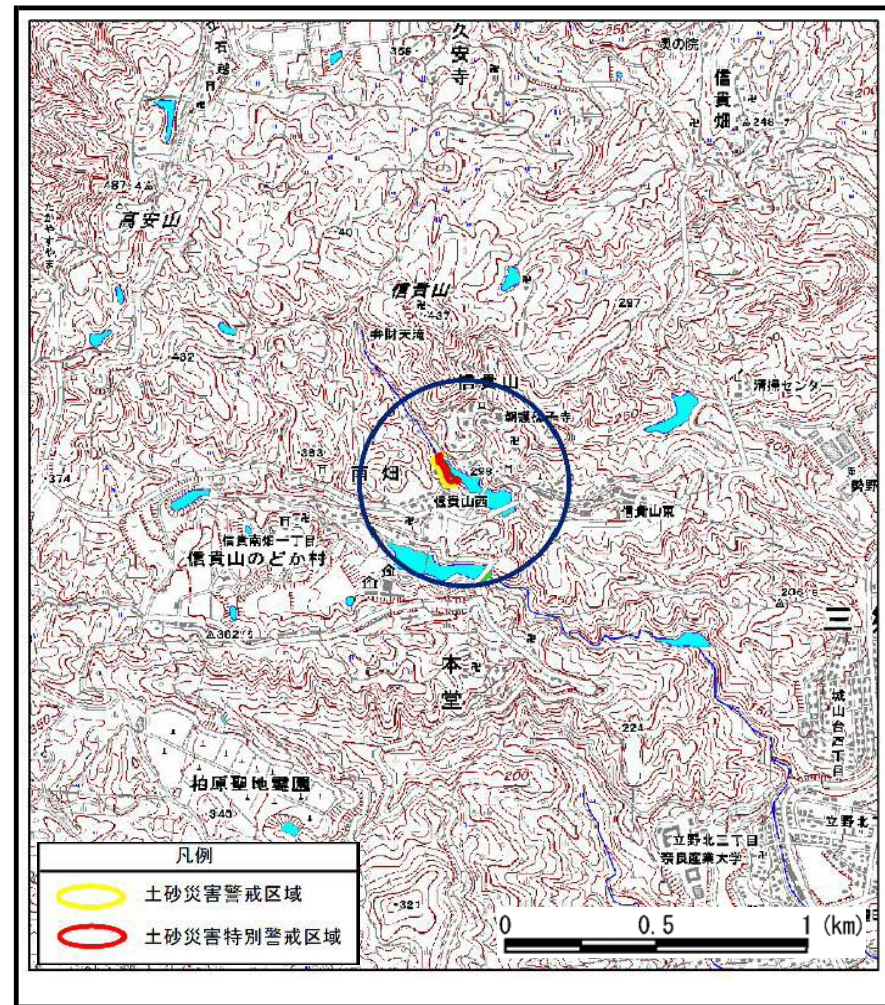


土砂災害警戒区域等の指定の公示に係る図書（その1）



(1/200,000)

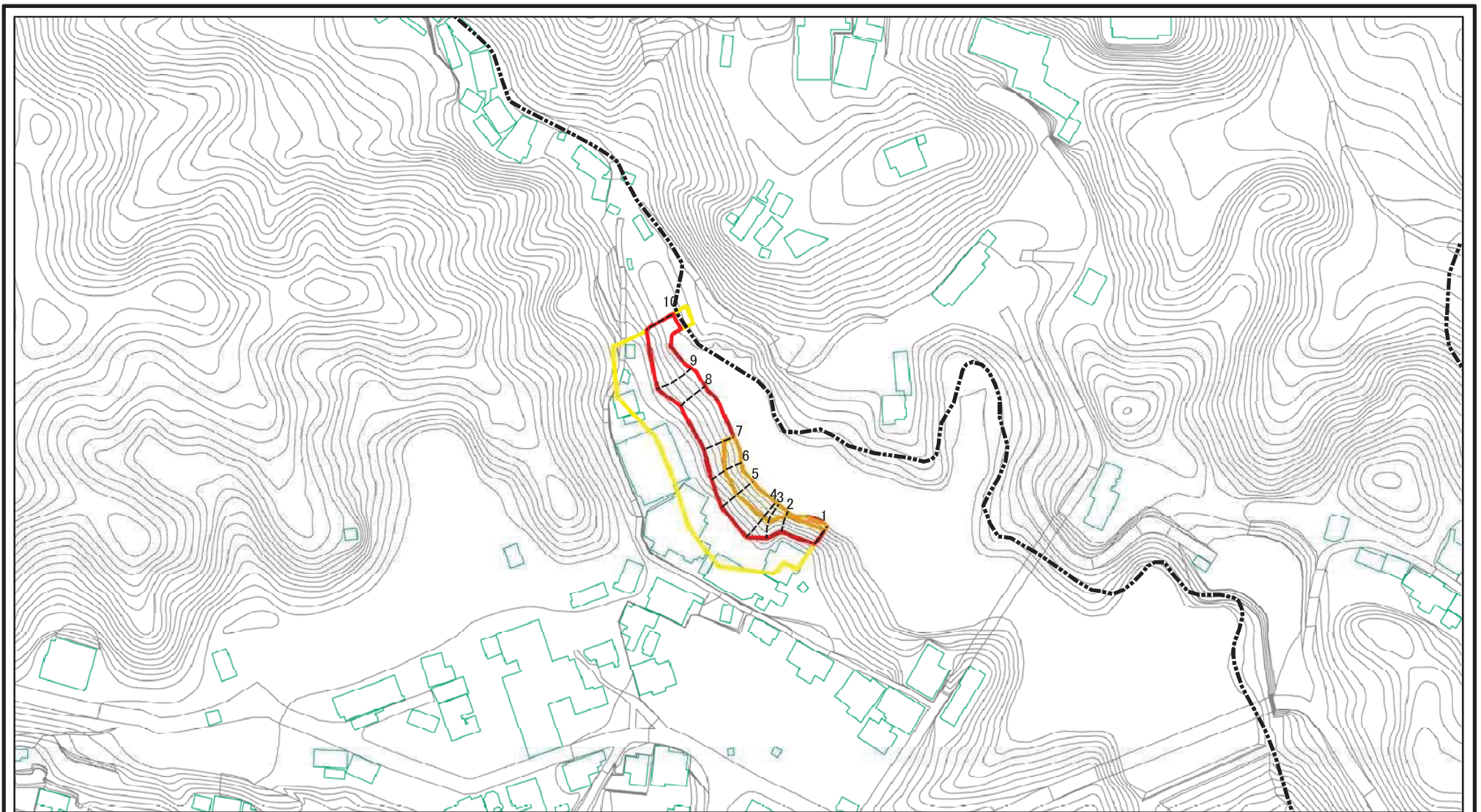


(1/25,000)

様式-1 (急) 土砂災害警戒区域・土砂災害特別警戒区域 位置図	自然現象の種類	急傾斜地の崩壊
	区域番号	三郷-信貴山西-001-急-Y・R
	区域名称	三郷町信貴山西(001)急傾斜地崩壊警戒区域・特別警戒区域
	所在地	奈良県生駒郡三郷町信貴山西、平群町信貴山

この地図は、国土地理院長の承認を得て、同院発行の数値地図20000（地図画像）及び数値地図25000（地図画像）を複製したものである。（承認番号 平25情複、第910号）

土砂災害警戒区域等の指定の公示に係る図書(その2)



図中の数字は横断測線番号を示す

様式-2(急) 土砂災害警戒区域・土砂災害特別警戒区域 区域図(その1)	土砂災害防止法施行令第二条の基準に該当する区域		 縮尺 1:2,500	自然現象の種類	急傾斜地の崩壊	区域番号	三郷-信貴山西-001-急-Y・R
	土砂災害防止法施行令第三条の基準に該当する区域	 		告示番号		区域名称	三郷町信貴山西(001) 急傾斜地崩壊警戒区域・特別警戒区域
	土石等の(移動)高さが1m以下の場合、 土石等の移動による力が100kN/mを超える区域 土石等の堆積の高さが3mを超える区域 それ以外の区域			告示年月日		所在地	奈良県生駒郡三郷町信貴山西 平群町信貴山