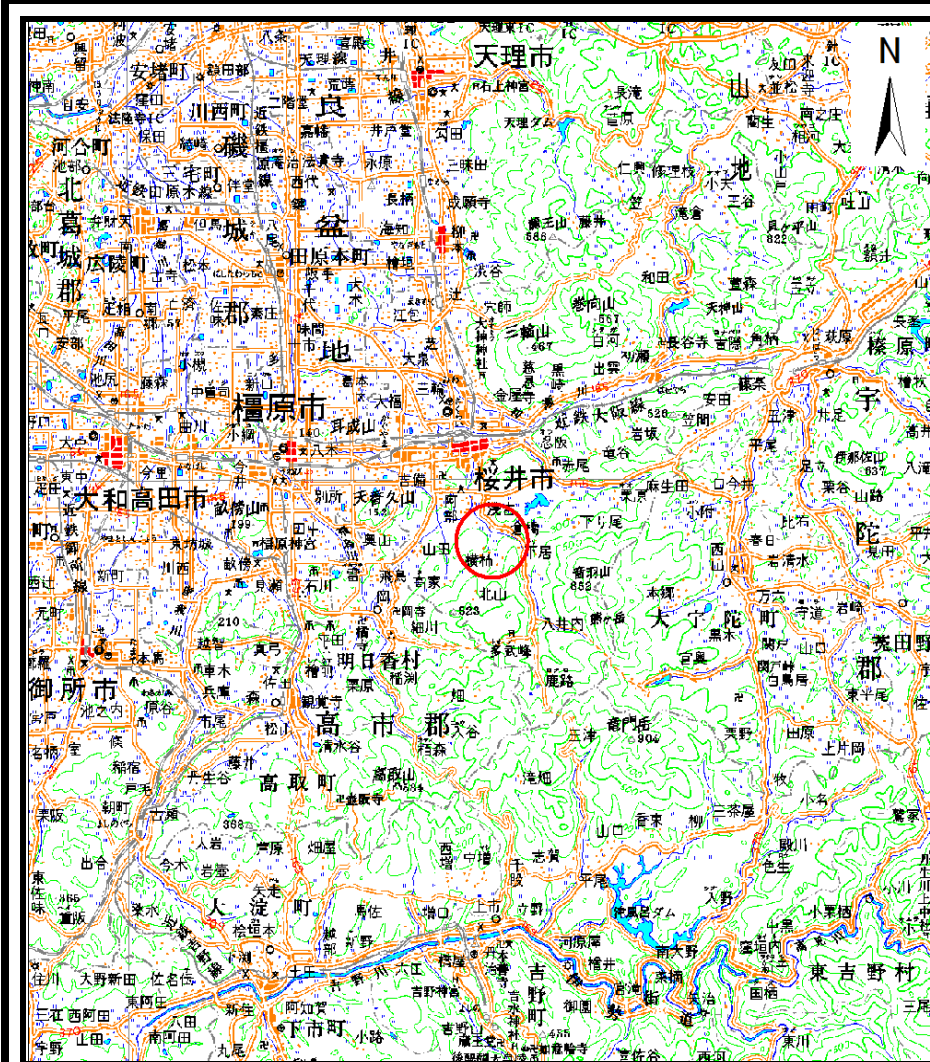
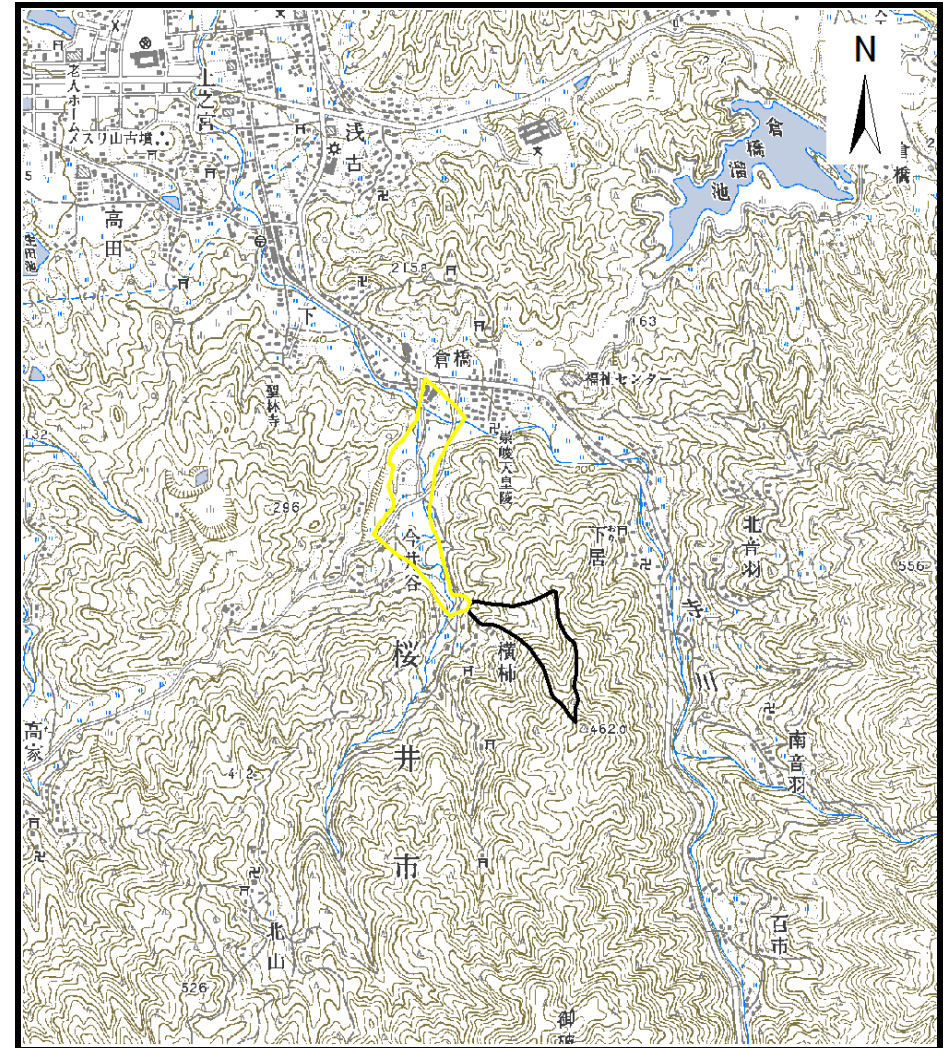


土砂災害警戒区域等の指定の公示に係る図書



(1/200,000)



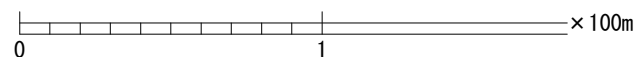
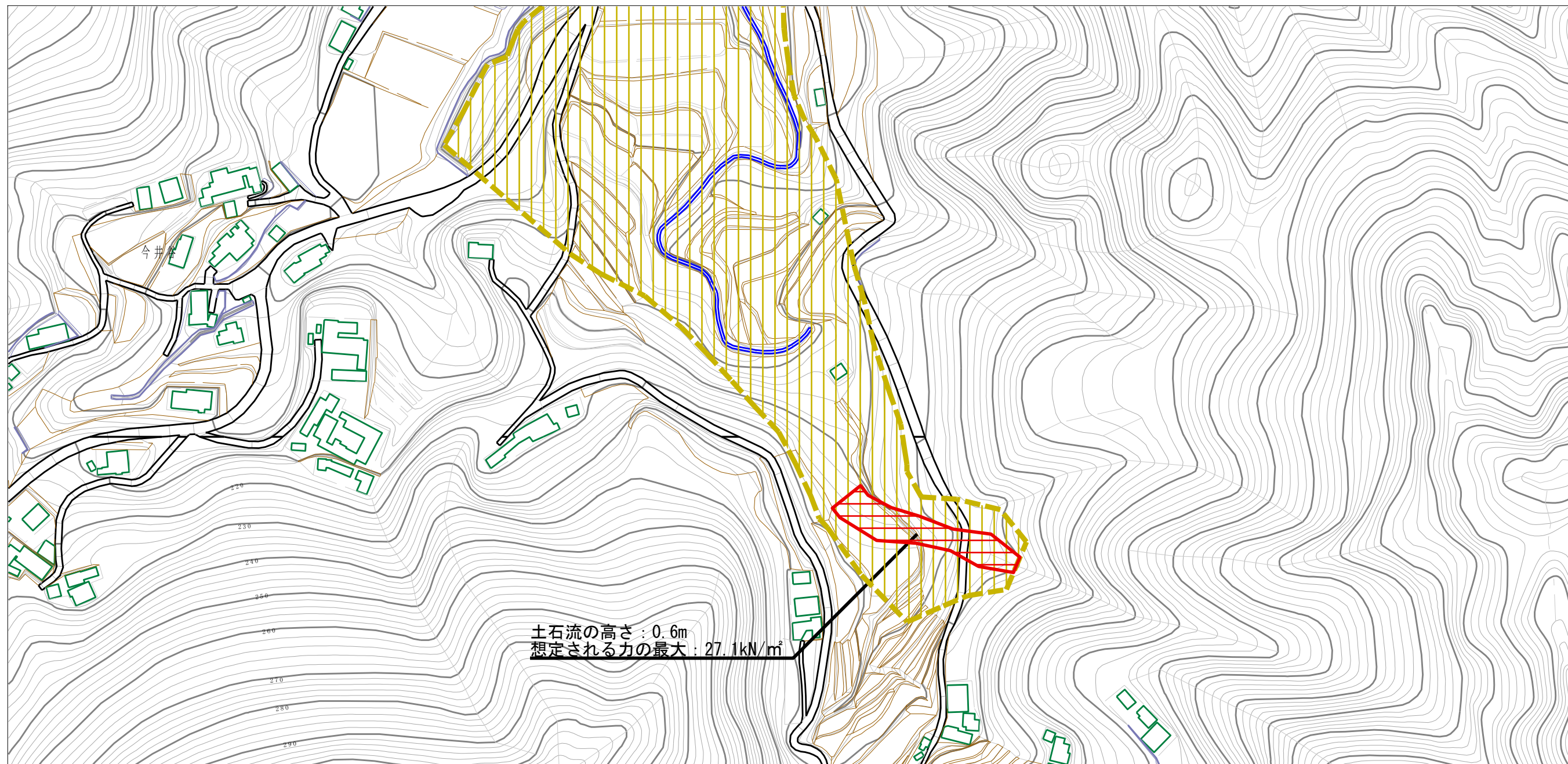
(1/25,000)

様式-1 (土)
土砂災害警戒区域・土砂災害特別警戒区域 位置図

自然現象の種類	土石流
溪流番号	桜井-横柿-002-土-Y・R
溪流名	桜井市横柿 (002) 土石流警戒区域・特別警戒区域
所在地	桜井市大字横柿

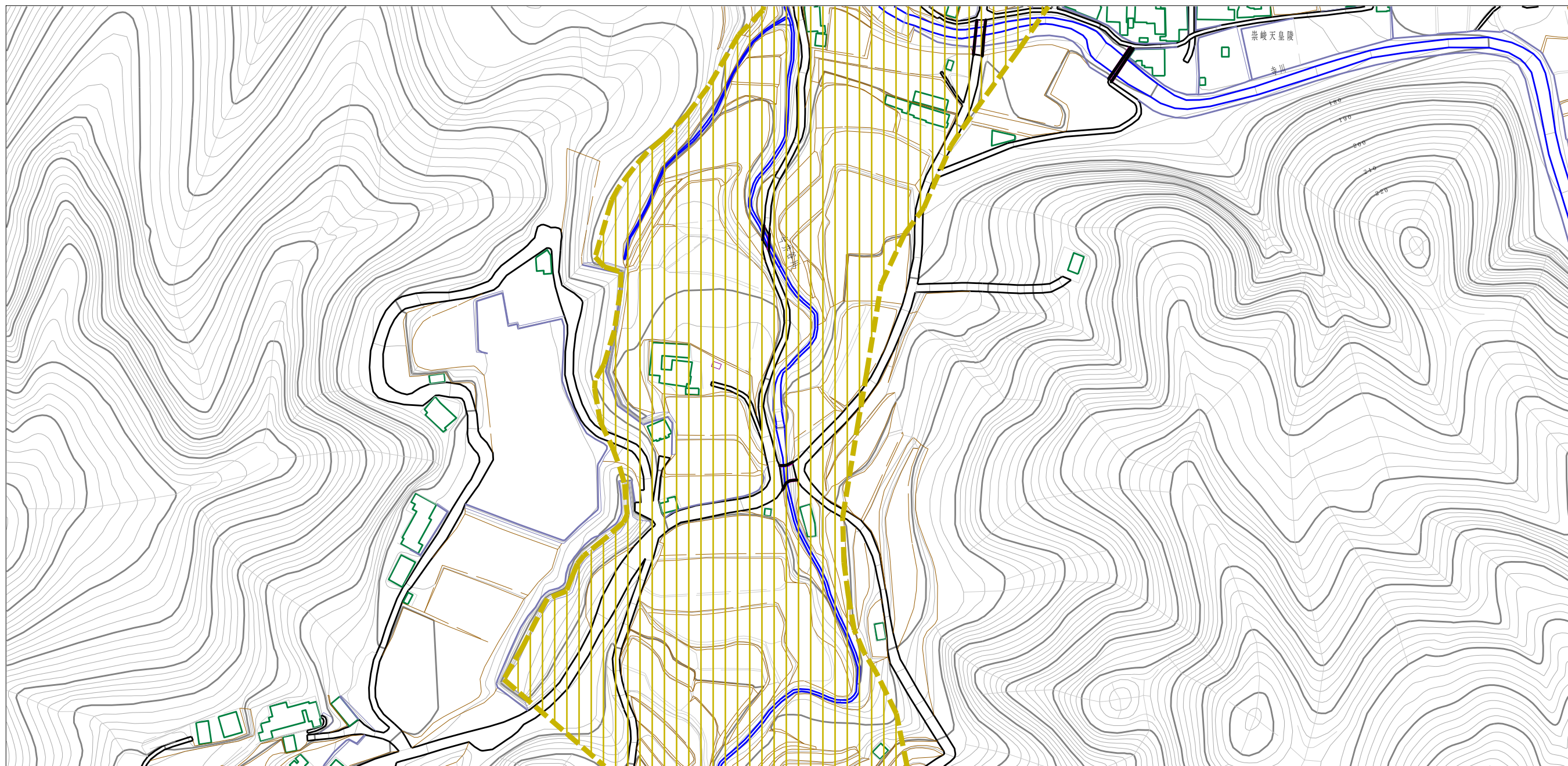
この地図は、国土地理院長の承認を得て、同院発行の数値地図20000 (地図画像) 及び数値地図25000 (地図画像) を複製したものである。(承認番号 平25情復 第642号)

土石災害警戒区域等の指定の公示に係る図書



様式-2 (土) 土石災害警戒区域・土石災害特別警戒区域 区域図	土石災害防止法施行令第二条の基準に該当する区域		N 縮尺 1:2,500	自然現象 の種類	土石流	溪流番号	桜井-横柿-002-土-Y・R
	土石災害防止法施行令第三条の基準に該当する区域			告示番号	溪流名	桜井市横柿 (002) 土石流 警戒区域・特別警戒区域	
	それ以外の区域			告示年月日	所在地	桜井市大字横柿	

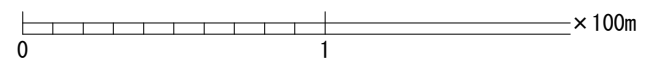
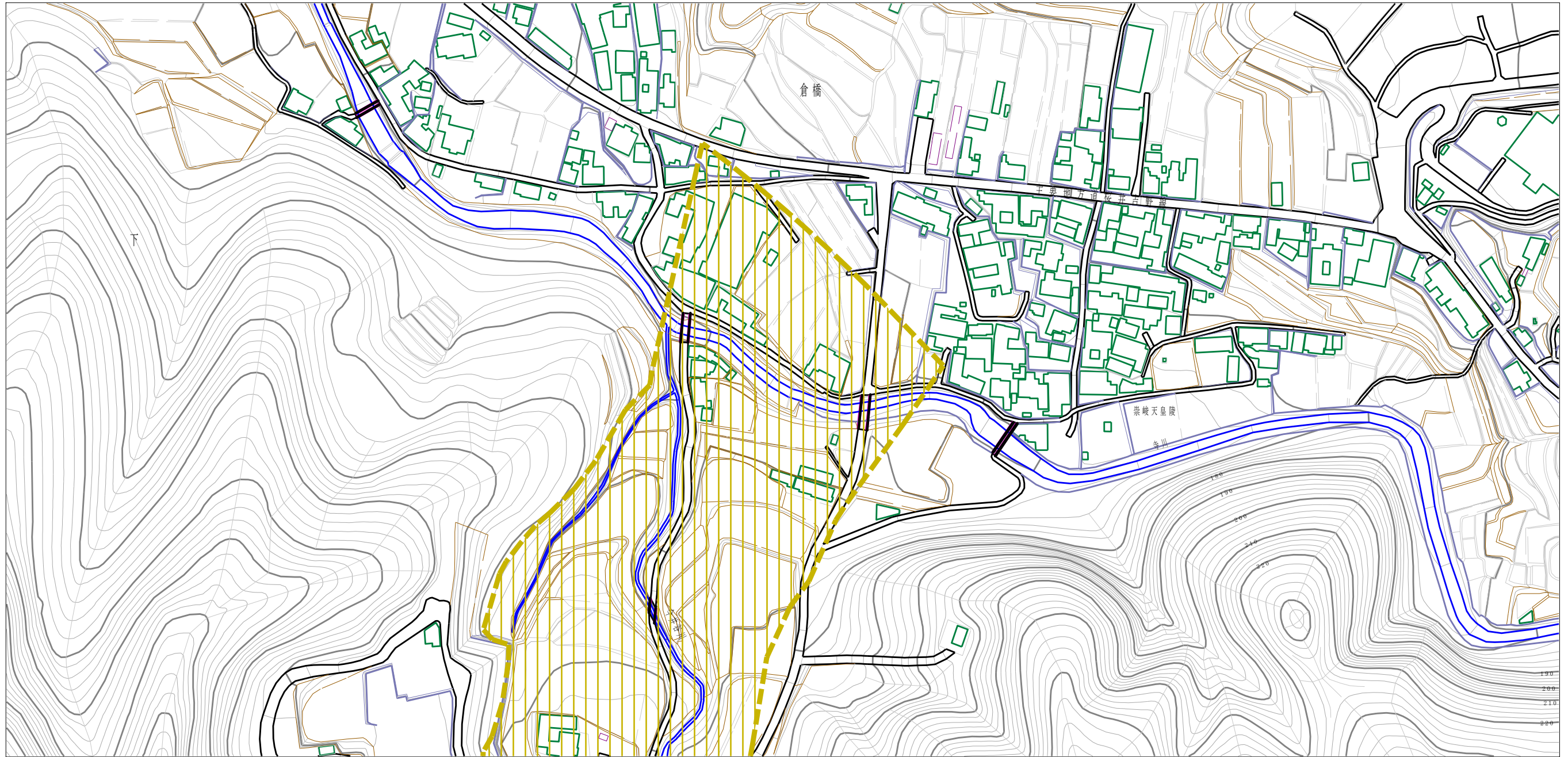
土砂災害警戒区域等の指定の公示に係る図書



0 1 × 100m

様式-2 (土) 土砂災害警戒区域・土砂災害特別警戒区域 区域図	土砂災害防止法施行令第二条の基準に該当する区域		N 縮尺 1:2,500	自然現象の種類	土石流	溪流番号	桜井-横柿-002-土-Y・R	
	土砂災害防止法施行令第三条の基準に該当する区域	土石流の高さが1mを超える場合、土石等の移動による力が50kN/m ² を超える区域 土石流の高さが1mを超える場合、土石等の移動による力が50kN/m ² を超えない区域		 	告示番号		溪流名	桜井市横柿(002)土石流警戒区域・特別警戒区域
	それ以外の区域			告示年月日		所在地	桜井市大字横柿	

土砂災害警戒区域等の指定の公示に係る図書



様式-2 (土) 土砂災害警戒区域・土砂災害特別警戒区域 区域図	土砂災害防止法施行令第二条の基準に該当する区域		N 縮尺 1:2,500	自然現象の種類	土石流	溪流番号	桜井-横柿-002-土-Y・R
	土砂災害防止法施行令第三条の基準に該当する区域			告示番号		溪流名	桜井市横柿(002)土石流警戒区域・特別警戒区域
	それ以外の区域			告示年月日		所在地	桜井市大字横柿