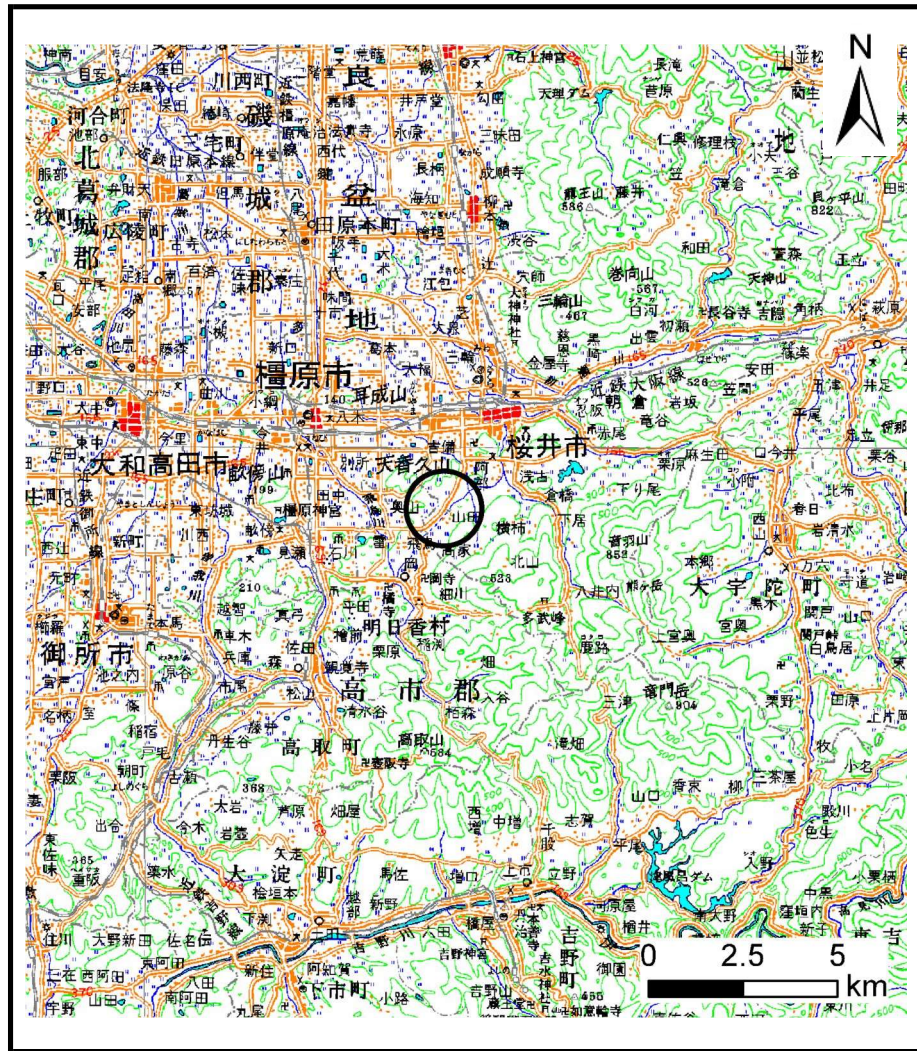
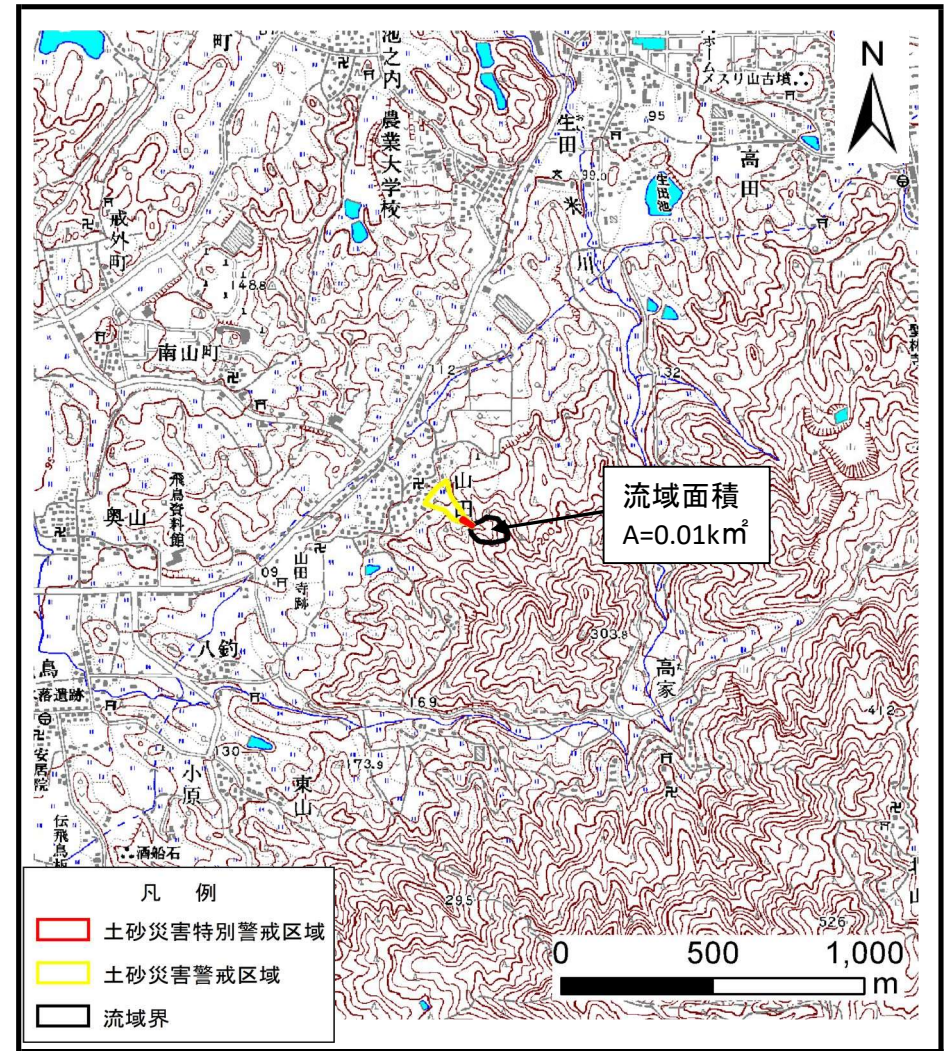


土砂災害警戒区域等の指定の公示に係る図書（その1）



(1/200,000)



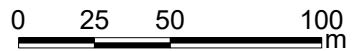
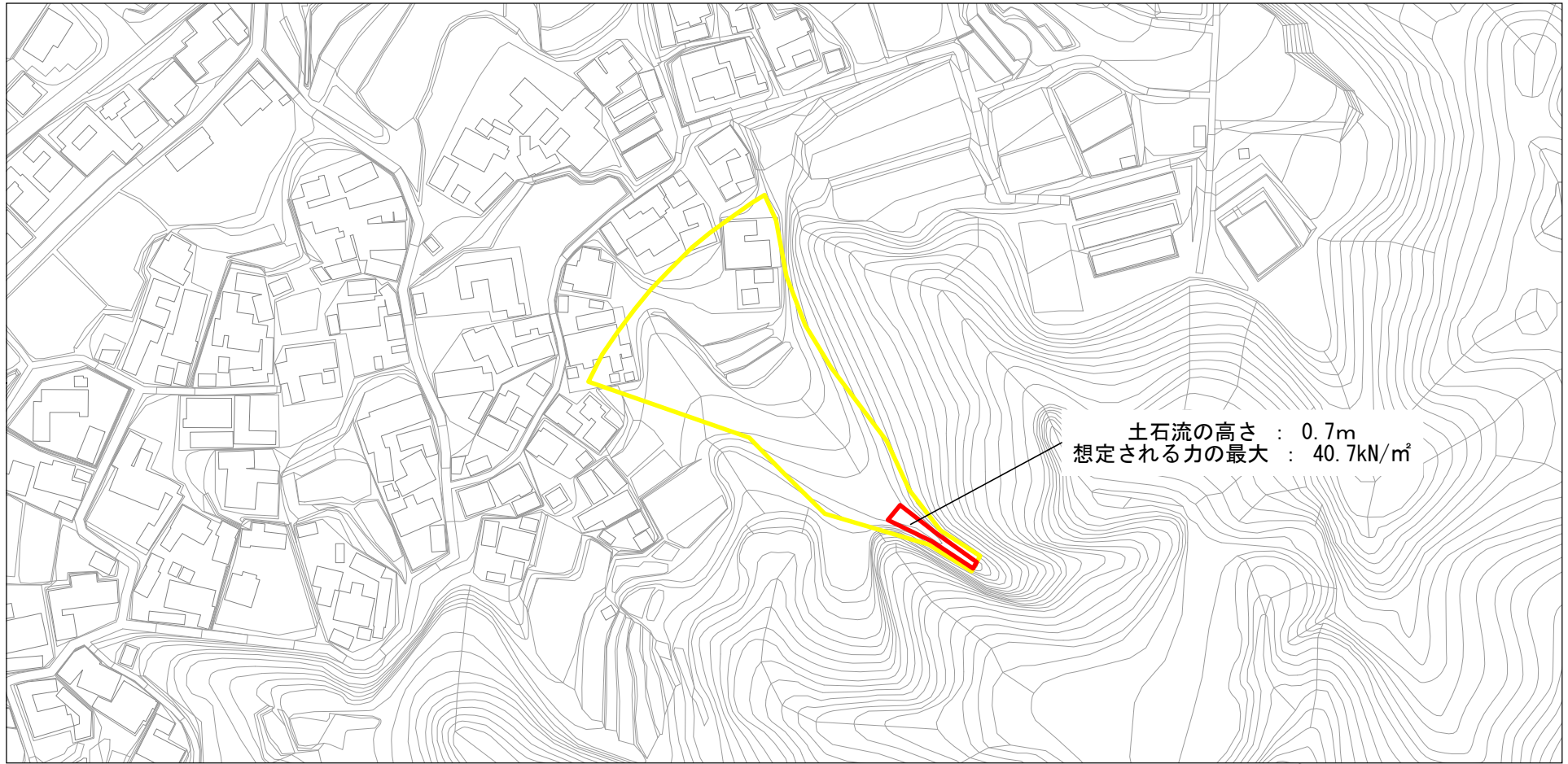
(1/25,000)

様式-1 (土)
土砂災害警戒区域・土砂災害特別警戒区域 位置図

自然現象の種類	土石流
区域番号	桜井-山田-004-土-Y・R
区域名称	桜井市山田(004)土石流警戒区域・特別警戒区域
所在地	桜井市山田

この地図は、国土地理院長の承認を得て、同院発行の数値地図200000（地図画像）、数値地図25000（地図画像）、電子地形図25000及び電子地形図20万を複製したものである。（承認番号 平29情複、第1765号）

土砂災害警戒区域等の指定の公示に係る図書（その2）



様式-2(土) 土砂災害警戒区域・土砂災害特別警戒区域 区域図	土砂災害防止法施行令第二条の基準に該当する区域		N 縮尺 1:2,500	自然現象の種類	土石流	区域番号	桜井-山田-004-土-Y・R
	土砂災害防止法施行令第三条の基準に該当する区域(土砂災害特別警戒区域)			告示番号		区域名称	桜井市山田(004)土石流警戒区域・特別警戒区域
	土石流の高さが1mを超える場合、土石等の移動による力が50kN/m ² を超える区域		告示年月日		所在地	桜井市山田	
	土石流の高さが1mを超える場合、土石等の移動による力が50kN/m ² 以下の区域						
	それ以外の区域						