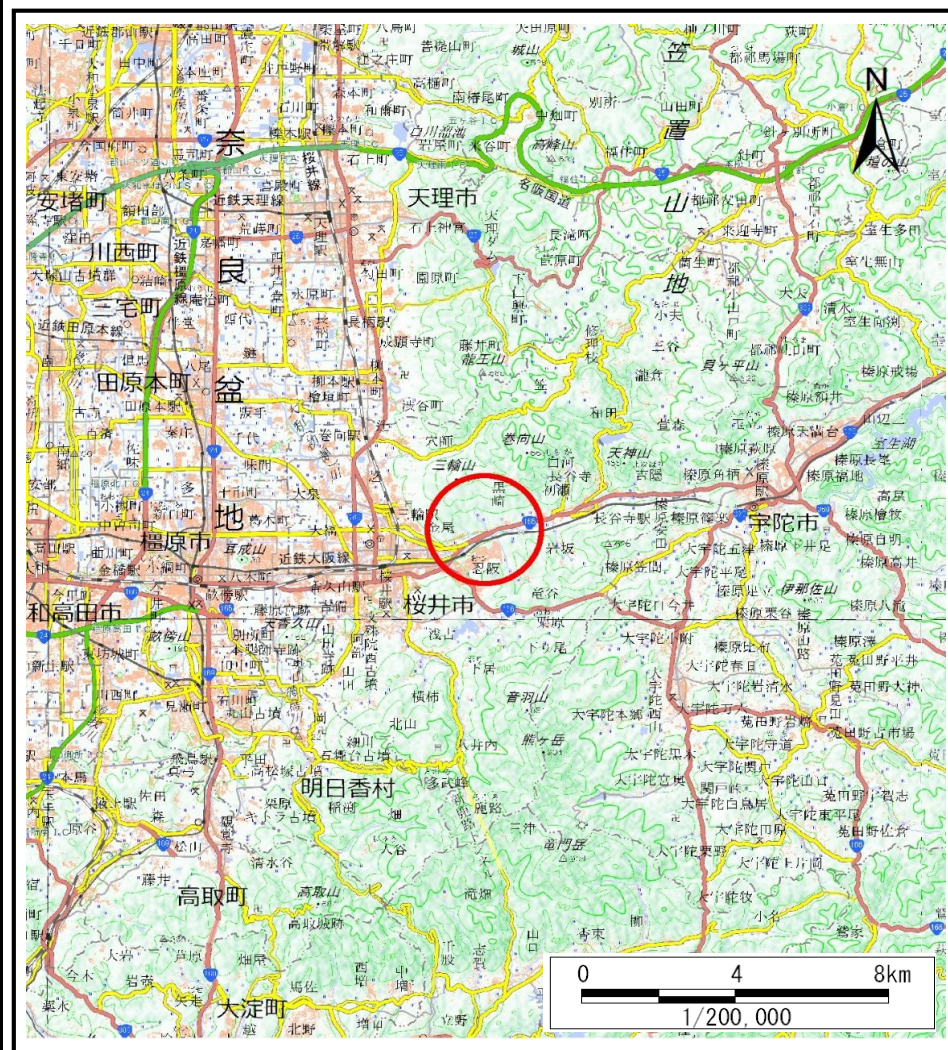
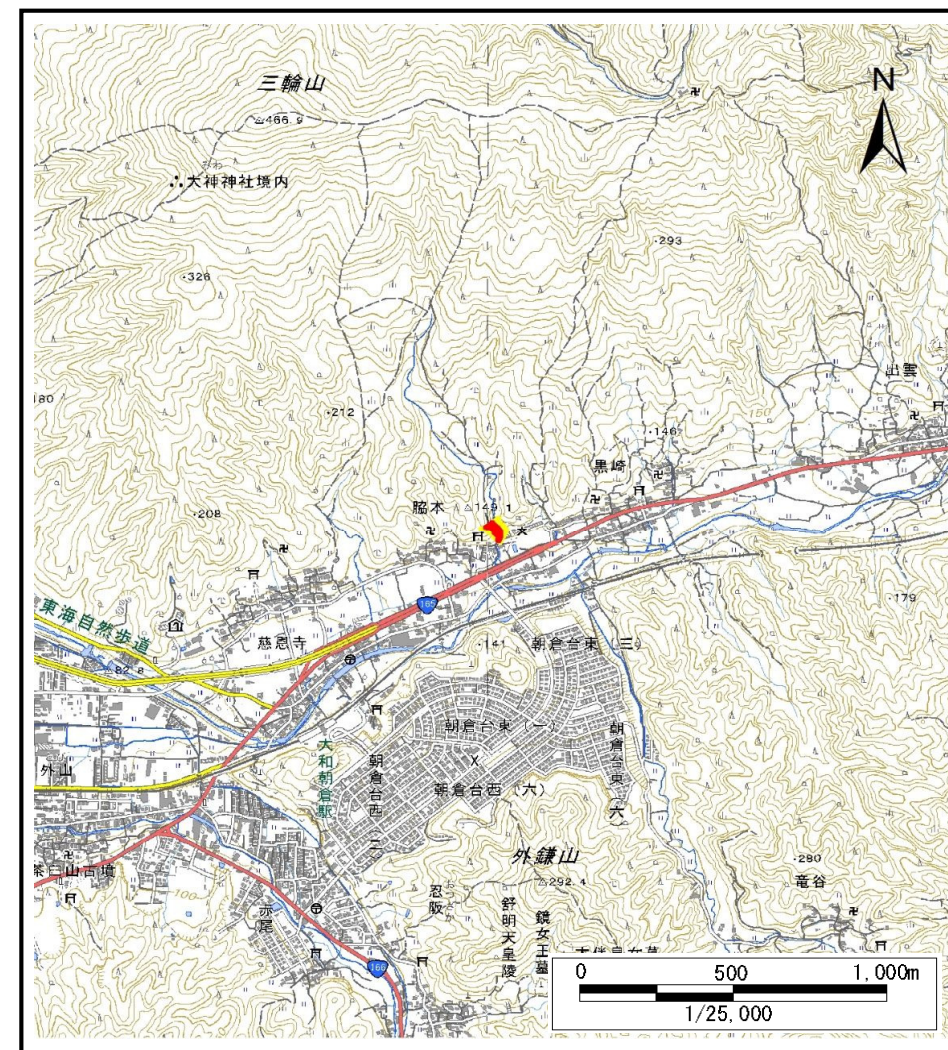


土砂災害警戒区域等の指定の公示に係る図書(その1)



(1/200,000)



(1/25,000)

様式－1(急)

土砂災害警戒区域・土砂災害特別警戒区域
位置図

自然現象の種類

区域番号

区域名称

所在地

急傾斜地の崩壊

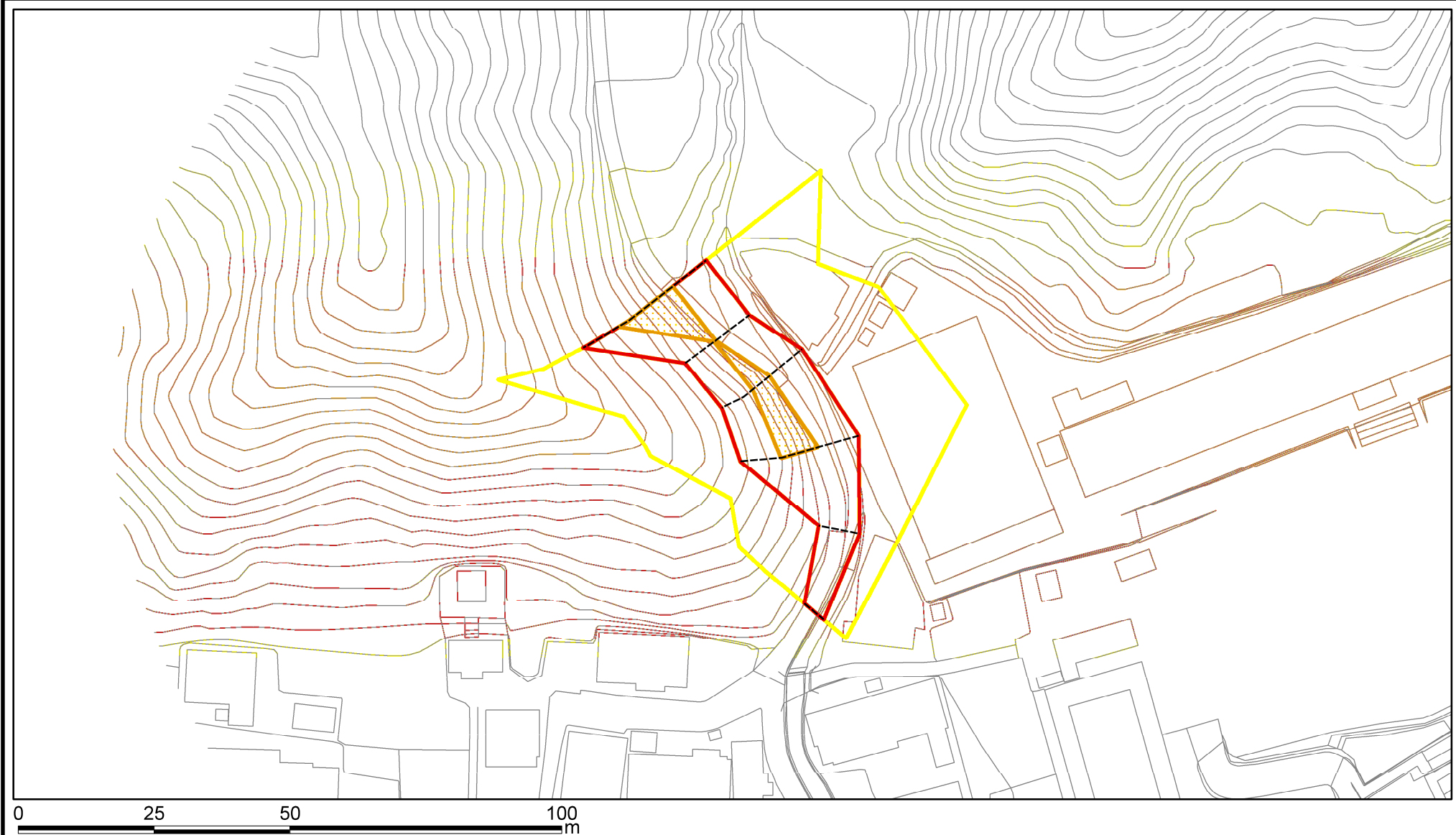
桜井-脇本-003-急-Y・R

桜井市脇本(003)急傾斜地崩壊警戒区域・特別警戒区域

桜井市脇本

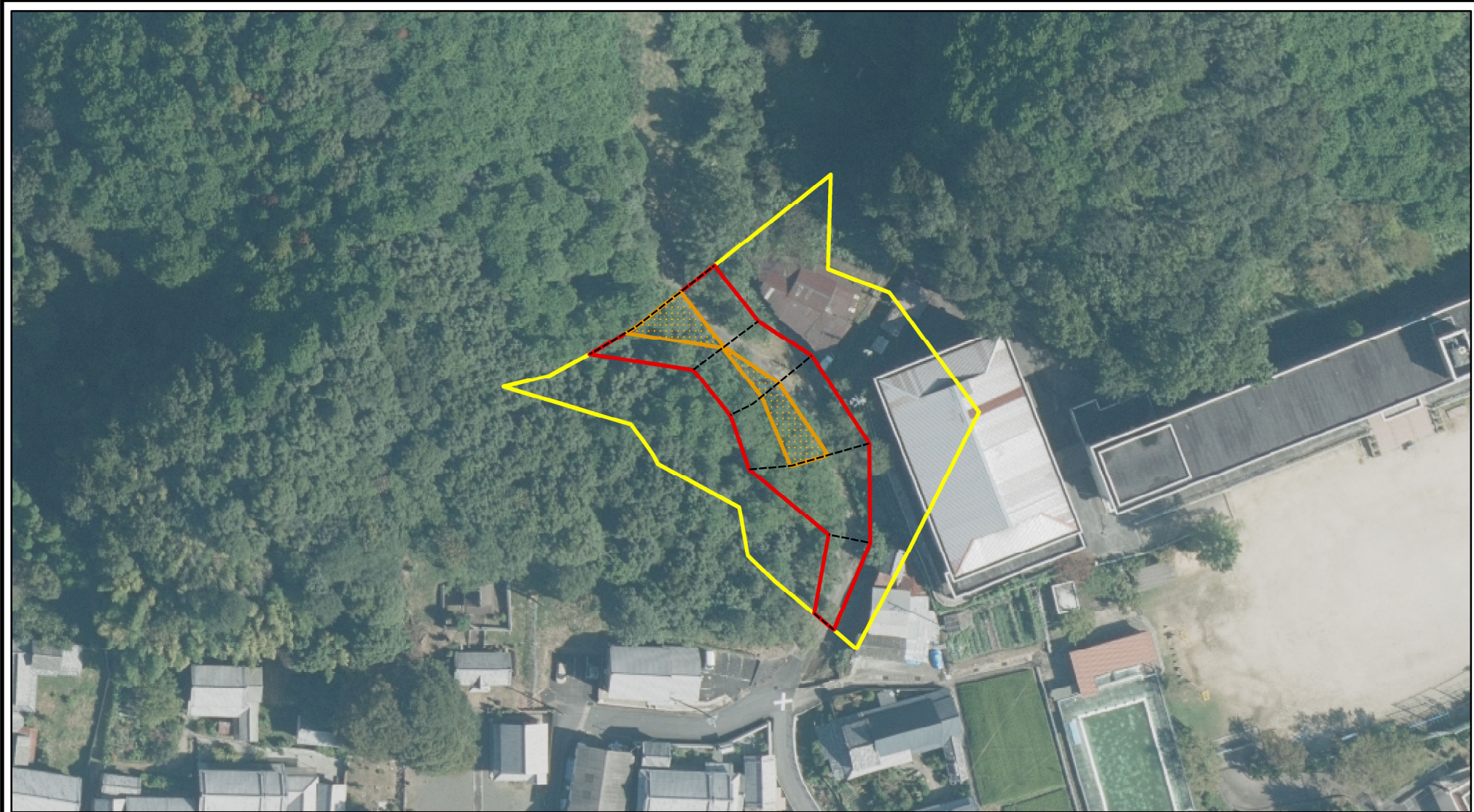
出典: 国土地理院発行2.5万分1地形図及び20万分1地形図

土砂災害警戒区域等の指定の公示に係る図書(その2)



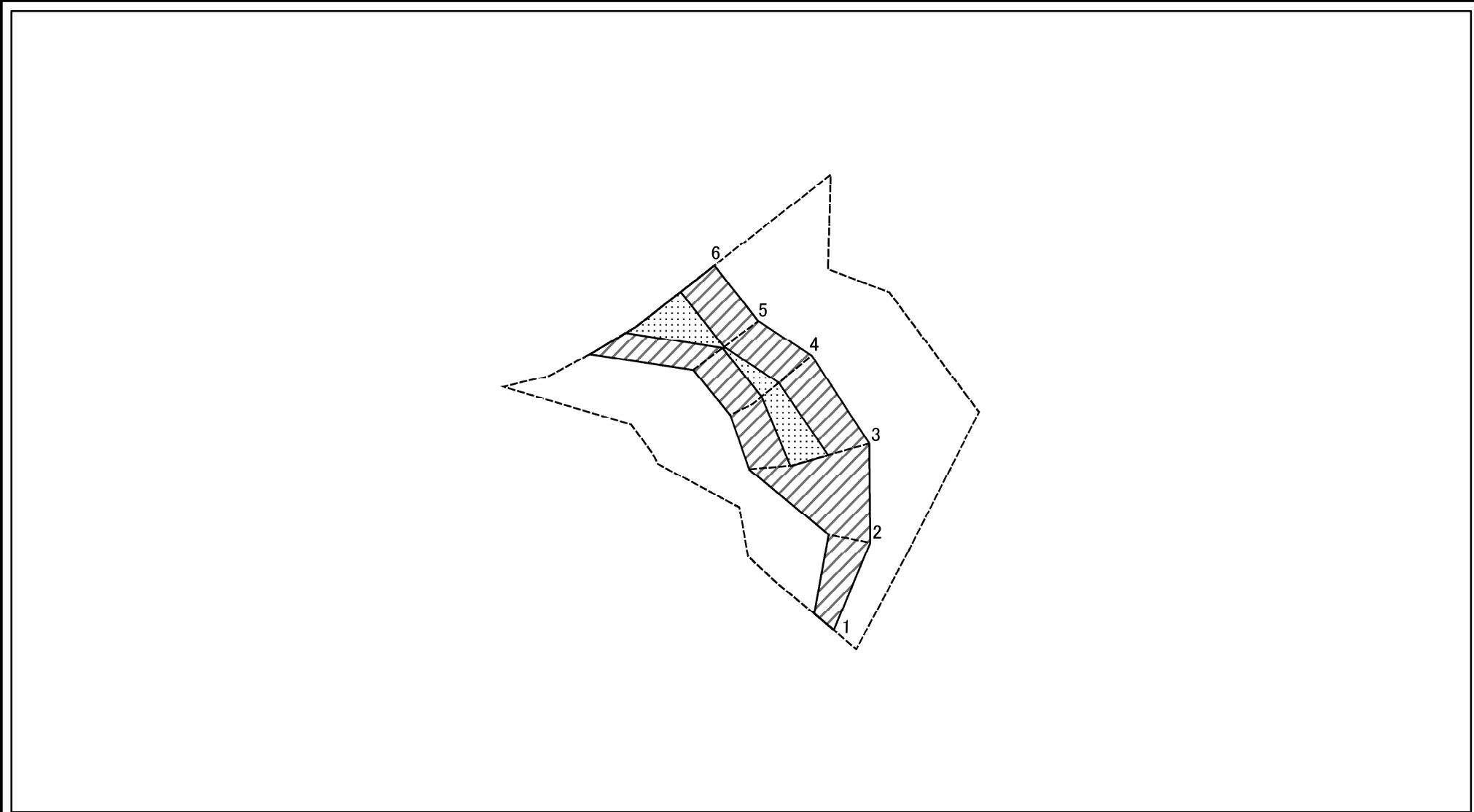
様式－2(急) 土砂災害警戒区域・土砂災害特別警戒区域 区域図(その1)	土砂災害防止法施行令第二条の基準に該当する区域		 縮尺 1:1,000	自然現象の種類	急傾斜地の崩壊	区域番号	桜井-脇本-003-急-Y・R
	土砂災害防止法施行令第三条の基準に該当する区域			告示番号		区域名称	桜井市脇本(003)急傾斜地崩壊警戒区域・特別警戒区域
	それ以外の区域			告示年月日		所在地	桜井市脇本

土砂災害警戒区域等の指定の公示に係る図書(その2-1)



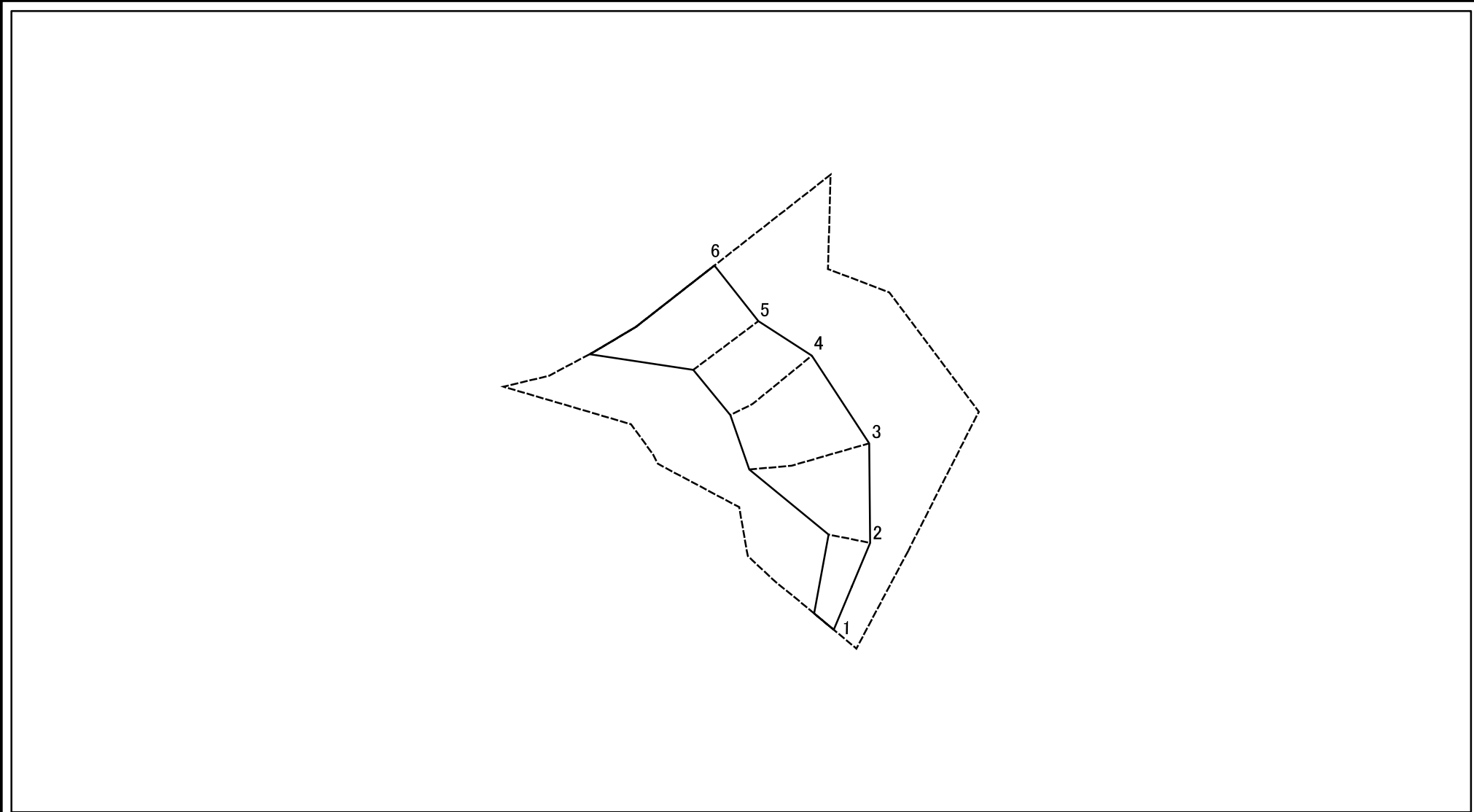
様式-2-1(急) 土砂災害警戒区域・土砂災害特別警戒区域 区域図(その2)	土砂災害防止法施行令第二条の基準に該当する区域		<div>縮尺</div> 1:1,000	自然現象の種類	急傾斜地の崩壊	区域番号	桜井-脇本-003-急-Y・R
	土砂災害防止法施行令第三条の基準に該当する区域	土砂等の(移動)高さが1m以下の場合、土砂等の移動による力が100kN/mを超える区域		告示番号		区域名称	桜井市脇本(003)急傾斜地崩壊警戒区域・特別警戒区域
		土砂等の堆積の高さが3mを超える区域		告示年月日		所在地	桜井市脇本
		それ以外の区域					

土砂災害警戒区域等の指定の公示に係る図書(その2-2)



02550100m		図中の数字は横断測線番号を示す					
様式－2－2(急) 土砂災害特別警戒区域の区域区分図 (急傾斜地の崩壊に伴う土石等の移動により 建築物の地上部に作用すると想定される力)	土砂災害防止法施行令第二条の基準に該当する区域		<div>N</div> <div>縮尺</div> <div>1:1,000</div>	自然現象の種類	急傾斜地の崩壊	区域番号	桜井-脇本-003-急-Y・R
	土砂災害防止法施行令第三条の基準に該当する区域	土石等の(移動)高さが1m以下の場合、土石等の移動による力が100kN/mを超える区域		告示番号		区域名称	桜井市脇本(003)急傾斜地崩壊警戒区域・特別警戒区域
		それ以外の区域		告示年月日		所在地	桜井市脇本

土砂災害警戒区域等の指定の公示に係る図書(その2-3)



02550100m		図中の数字は横断測線番号を示す					
様式－2－3(急) 土砂災害特別警戒区域の区域区分図 (急傾斜地の崩壊に伴う土石等の堆積により 建築物の地上部に作用すると想定される力)	土砂災害防止法施行令第二条の基準に該当する区域		N 縮尺 1:1,000	自然現象 の種類	急傾斜地の崩壊	区域番号	桜井-脇本-003-急-Y・R
	土砂災害防止法 施行令第三条の 基準に該当する 区域	土石等の堆積の高さが3mを超える区域		告示番号		区域名称	桜井市脇本(003)急傾斜地 崩壊警戒区域・特別警戒区域
		それ以外の区域		告示年月日		所在地	桜井市脇本

土砂災害警戒区域等の指定の公示に係る図書(その3)

(1/1)

[illegible]