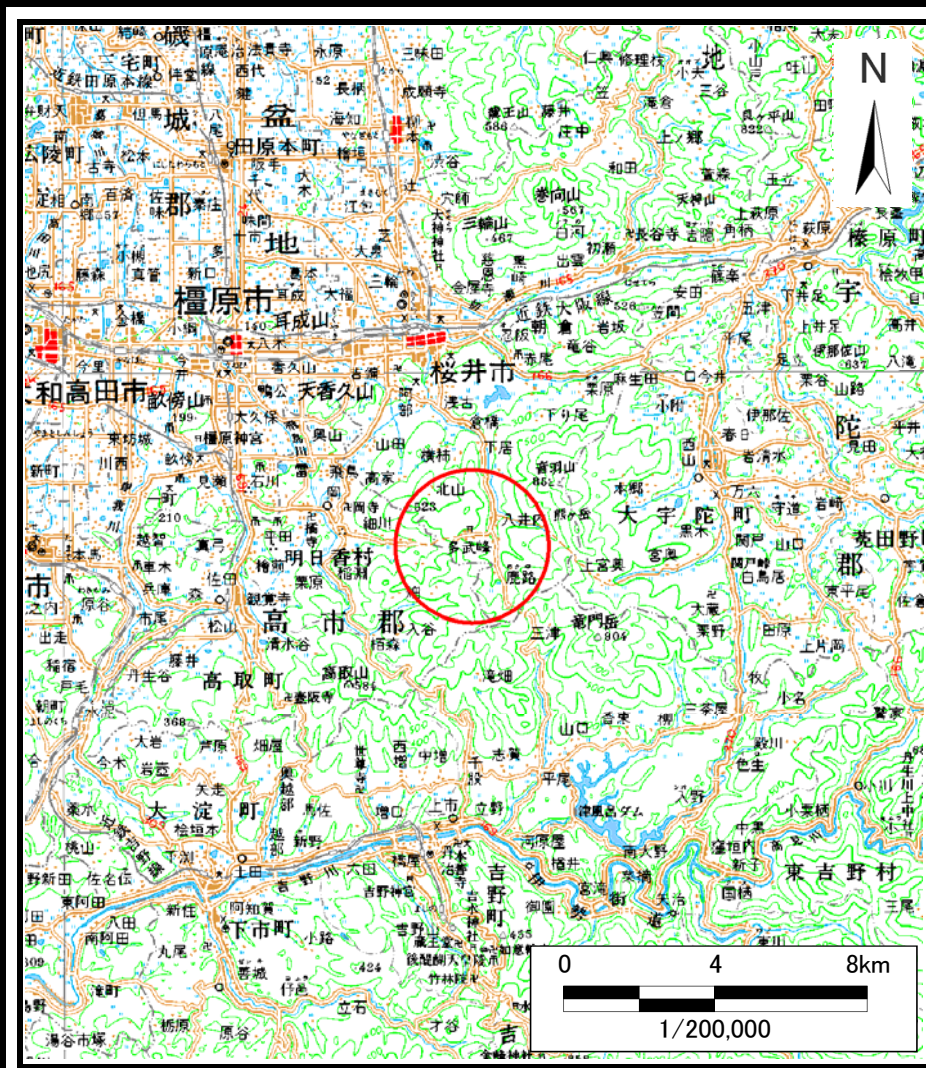
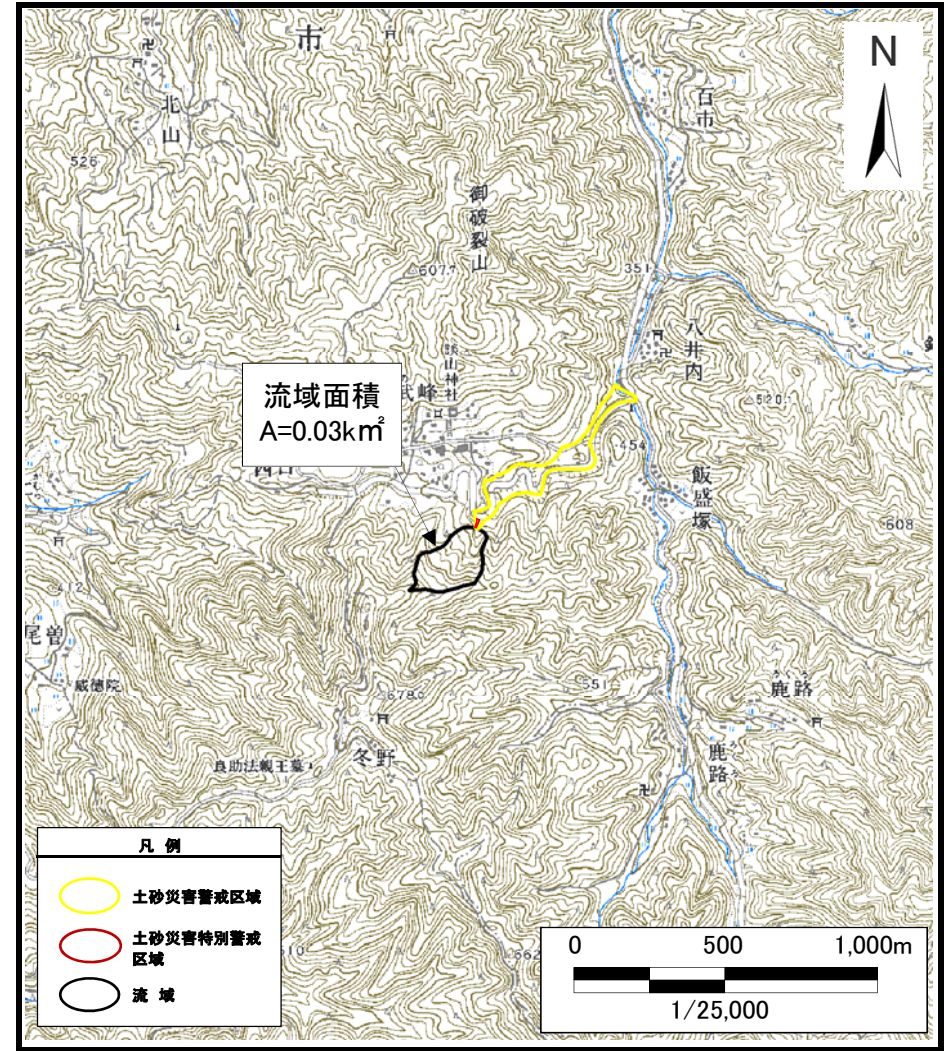


# 土砂災害警戒区域等の指定の公示に係る図書



(1/200,000)



(1/25,000)

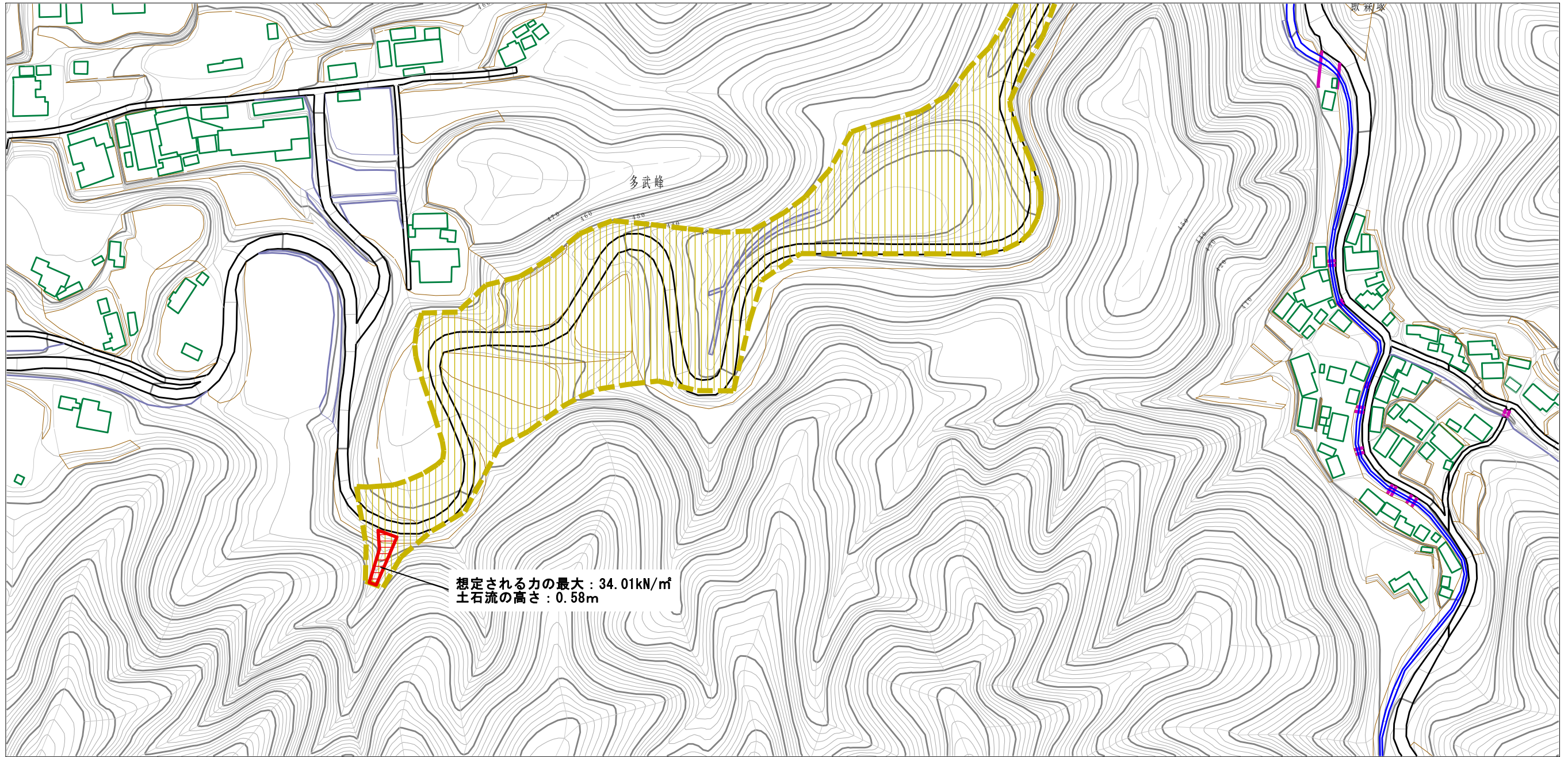
- 凡例
- 土砂災害警戒区域
  - 土砂災害特別警戒区域
  - 流域

様式-1 (土) 土砂災害警戒区域・土砂災害特別警戒区域 位置図	自然現象の種類	土石流
	溪流番号	桜井-多武峰-004-土-Y・R
	溪流名	桜井市多武峰 (004) 土石流警戒区域・特別警戒区域
	所在地	桜井市多武峰

この地図は、国土地理院長の承認を得て、同院発行の数値地図200000 (地図画像) 及び数値地図25000 (地図画像) を複製したものである。(承認番号 平24情複、第769号)



# 土砂災害警戒区域等の指定の公示に係る図書

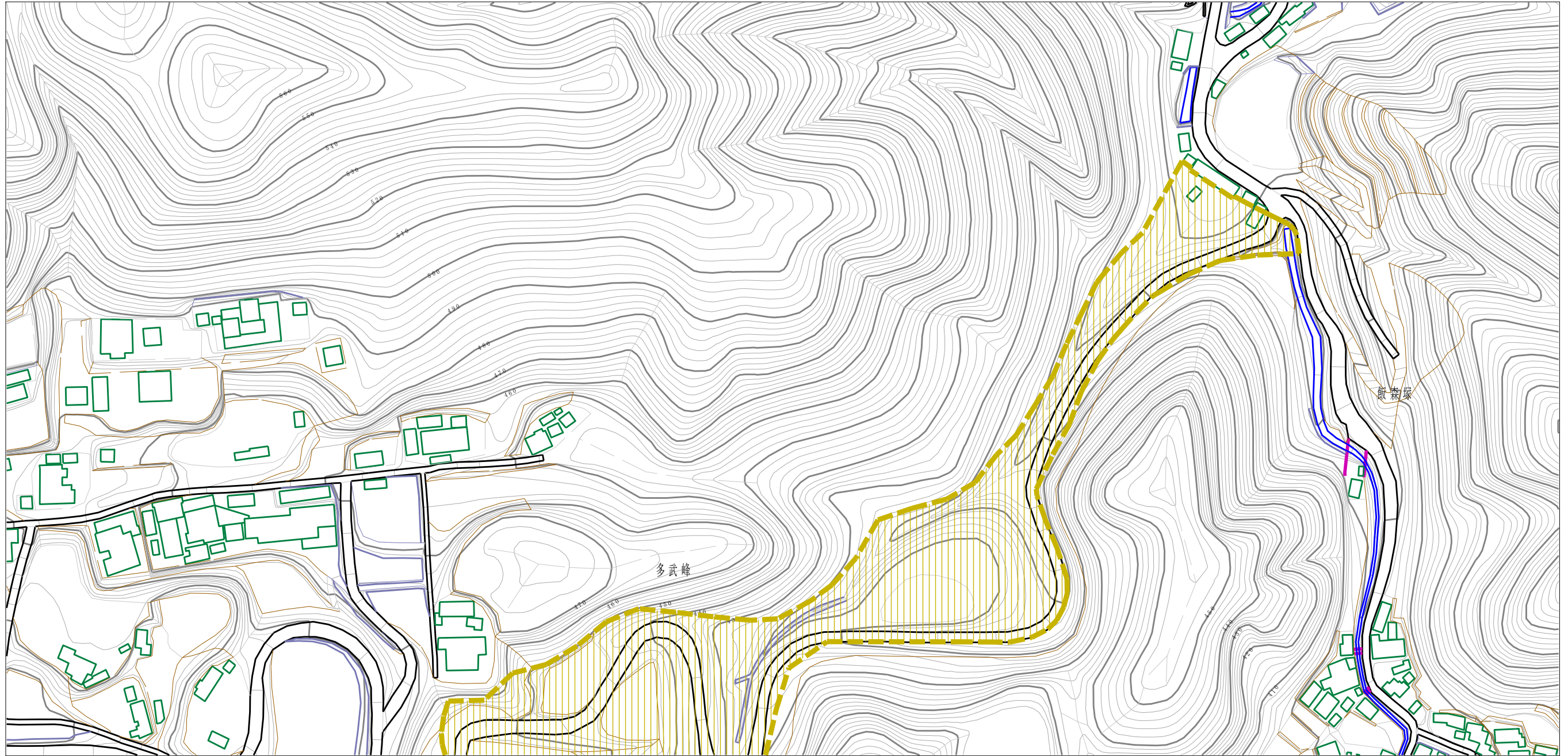


想定される力の最大: 34.01kN/m<sup>2</sup>  
土石流の高さ: 0.58m

様式-2 (土) 土砂災害警戒区域・土砂災害特別警戒区域 区域図 (その1)	土砂災害防止法施行令第2条の基準に該当する区域		N 縮尺 1:2,500	自然現象の種類	土石流	溪流番号	桜井-多武峰-004-土-Y・R
	土砂災害防止法施行令第3条の基準に該当する区域			告示番号		溪流名	桜井市多武峰(004) 土石流警戒区域・特別警戒区域
	その他の区域			告示年月日		所在地	桜井市多武峰



土砂災害警戒区域等の指定の公示に係る図書



様式-2 (土) 土砂災害警戒区域・土砂災害特別警戒区域 区域図 (その1)	土砂災害防止法施行令第二条の基準に該当する区域		N 縮尺 1:2,500	自然現象の種類	土石流	溪流番号	桜井-多武峰-004-土-Y・R
	土砂災害防止法施行令第三条の基準に該当する区域			告示番号		溪流名	桜井市多武峰(004) 土石流警戒区域・特別警戒区域
	その他の区域			告示年月日		所在地	桜井市多武峰