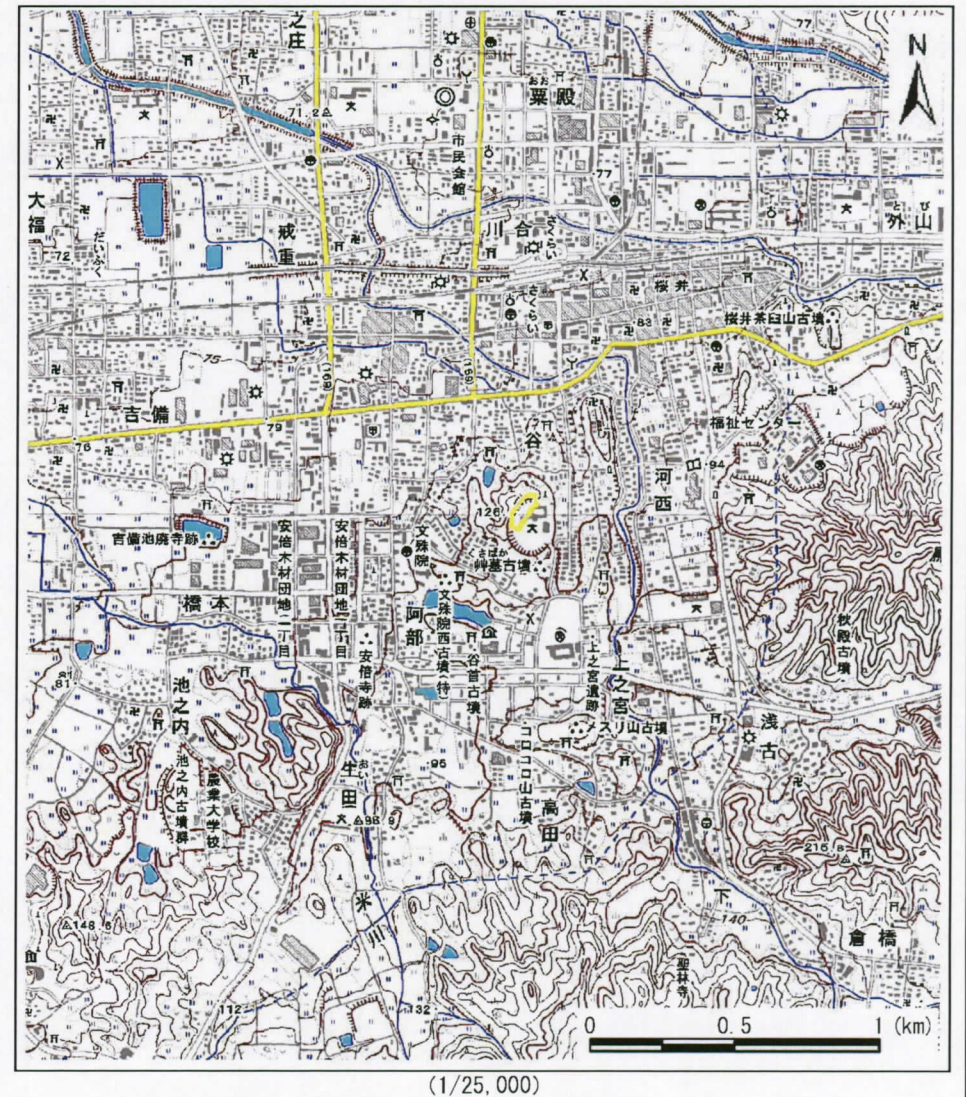
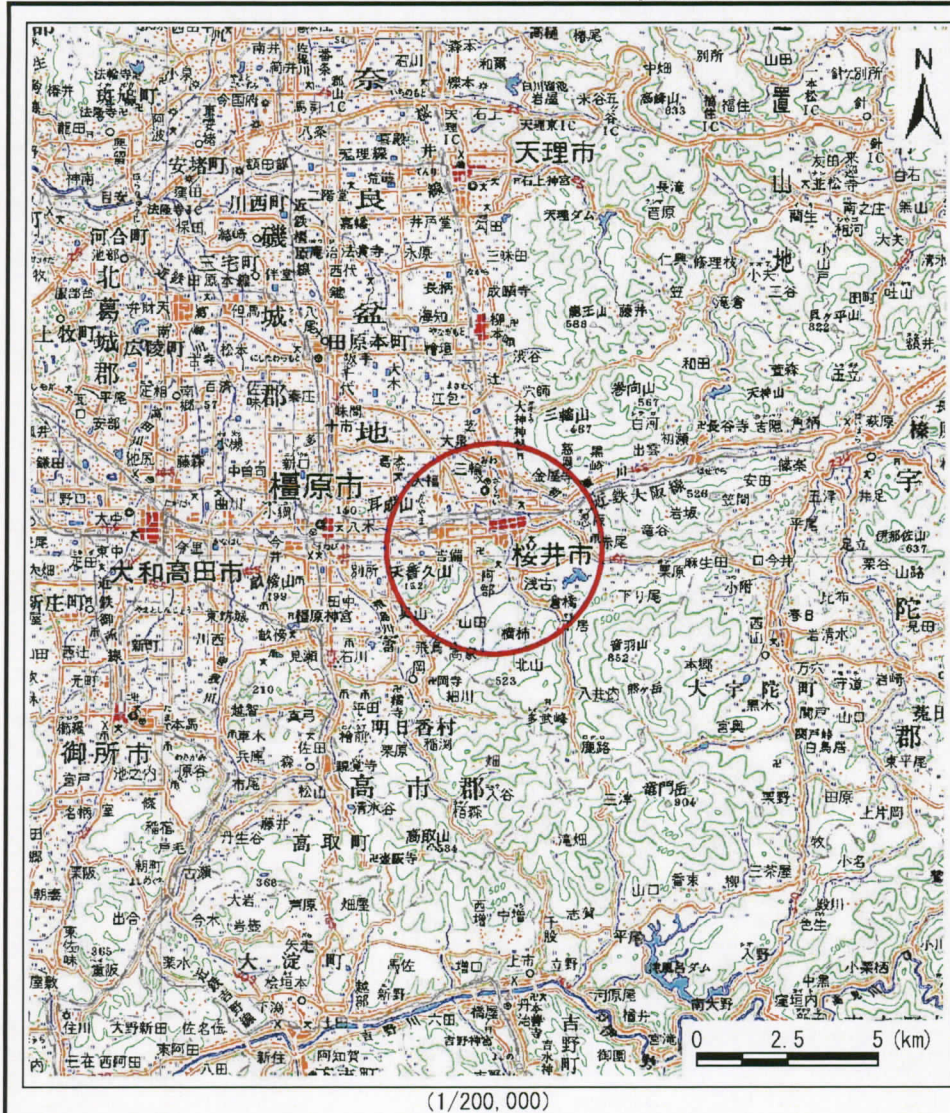


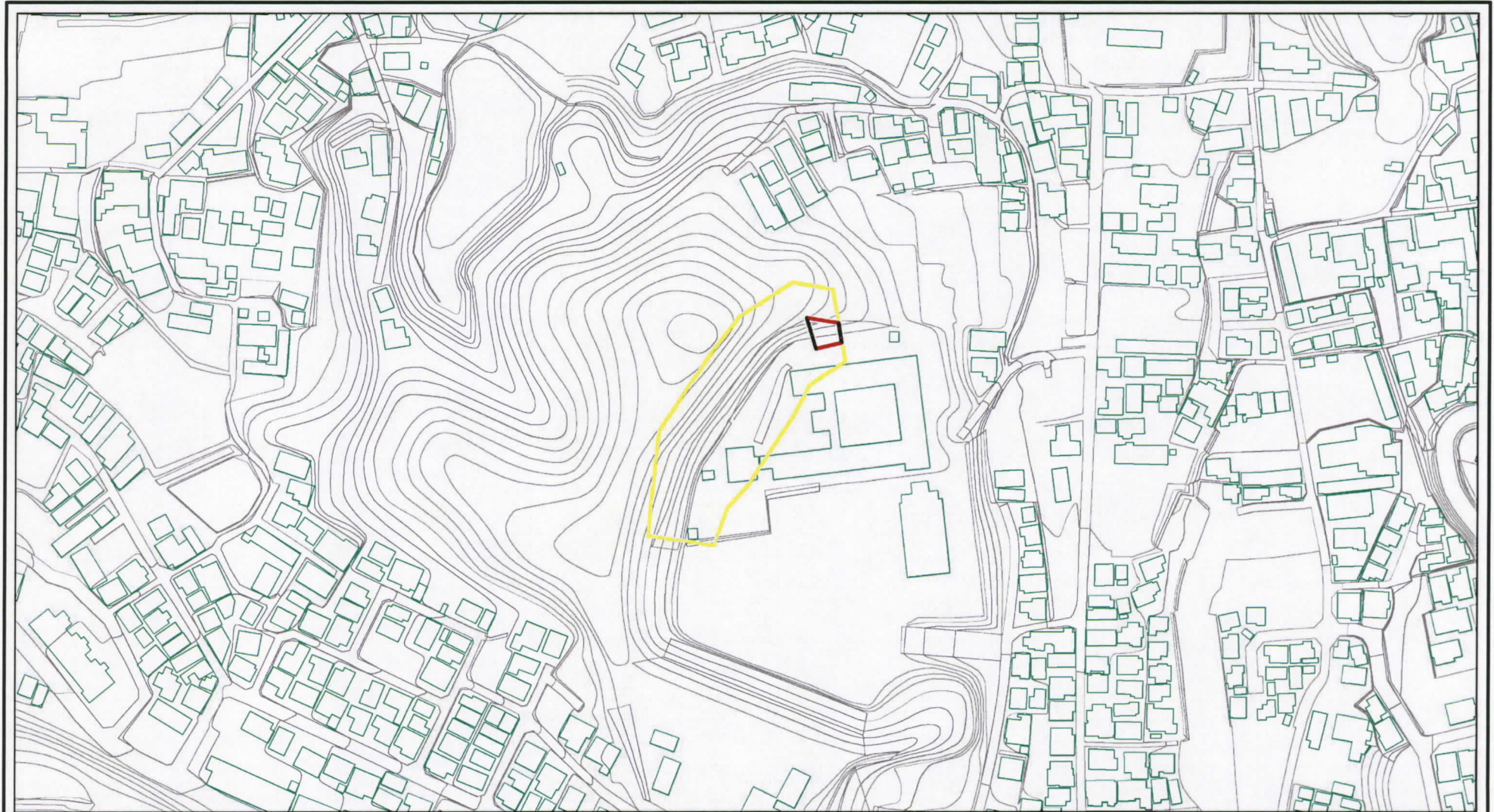
土砂災害警戒区域等の指定の公示に係る図書（その1）



様式-1 (急) 土砂災害警戒区域位置図	自然現象の種類	急傾斜地の崩壊
	区域番号	桜井-谷-005-急-Y・R
	区域名称	桜井市谷 (005) 急傾斜地崩壊警戒区域・特別警戒区域
	所在地	桜井市谷

この地図は、国土地理院長の承認を得て、同院発行の20万分1地勢図及び2万5千分1地形図を複製したものである。(承認番号 平23近複、第11号)

土砂災害警戒区域等の指定の公示に係る図書(その2)



奈良県告示第409号

様式-2(急)

土砂災害警戒区域・土砂災害特別警戒区域
区域図(その1)

土砂災害防止法施行令第二条の基準に該当する区域

土砂災害防止法
施行令第三条の
基準に該当する
区域



縮尺

1:2,500

自然現象
の種類

急傾斜地の崩壊

告示番号

奈良県告示第417号

告示年月日

平成27年1月30日

区域番号

桜井-谷-005-急-Y・R

区域名称

桜井市谷(005)
急傾斜地崩壊警戒区域・特別警戒区域

所在地

桜井市谷

土砂災害警戒区域等の指定の公示に係る図書(その2)



奈良県告示第409号

様式-2(急)

土砂災害警戒区域・土砂災害特別警戒区域
区域図(その1)

土砂災害防止法施行令第二条の基準に該当する区域	
土砂災害防止法施行令第三条の基準に該当する区域	
それ以外の区域	



縮尺

1:2,500

自然現象の種類

急傾斜地の崩壊

告示番号

奈良県告示第417号

告示年月日

平成27年 1月30日

区域番号

桜井-谷-005-急-Y-R

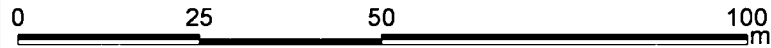
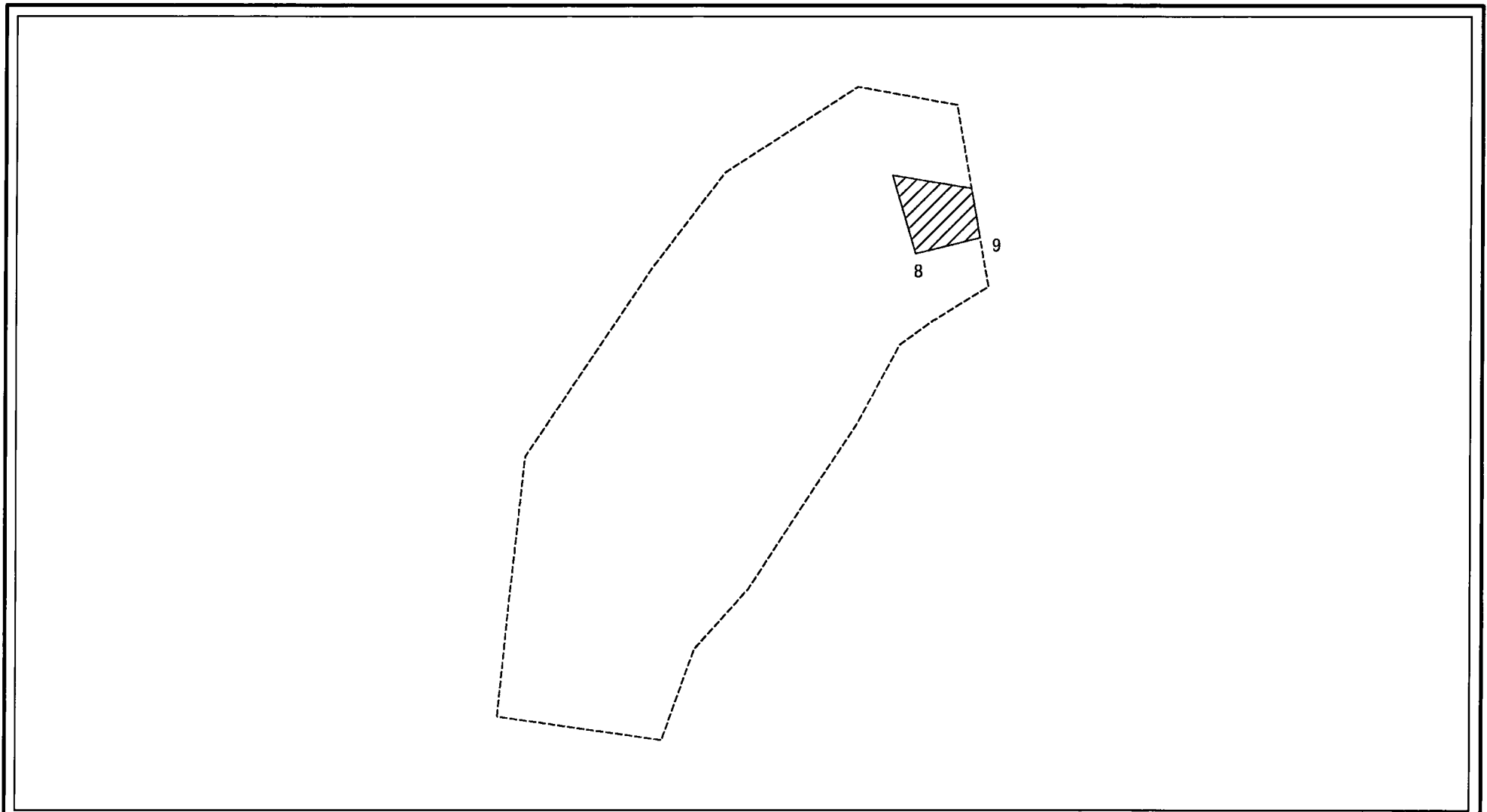
区域名称

桜井市谷(005)
急傾斜地崩壊警戒区域・特別警戒区域

所在地

桜井市谷

土砂災害警戒区域等の指定の公示に係る図書(その2-2)



奈良県告示第409号 図中の数字は横断測線番号を示す

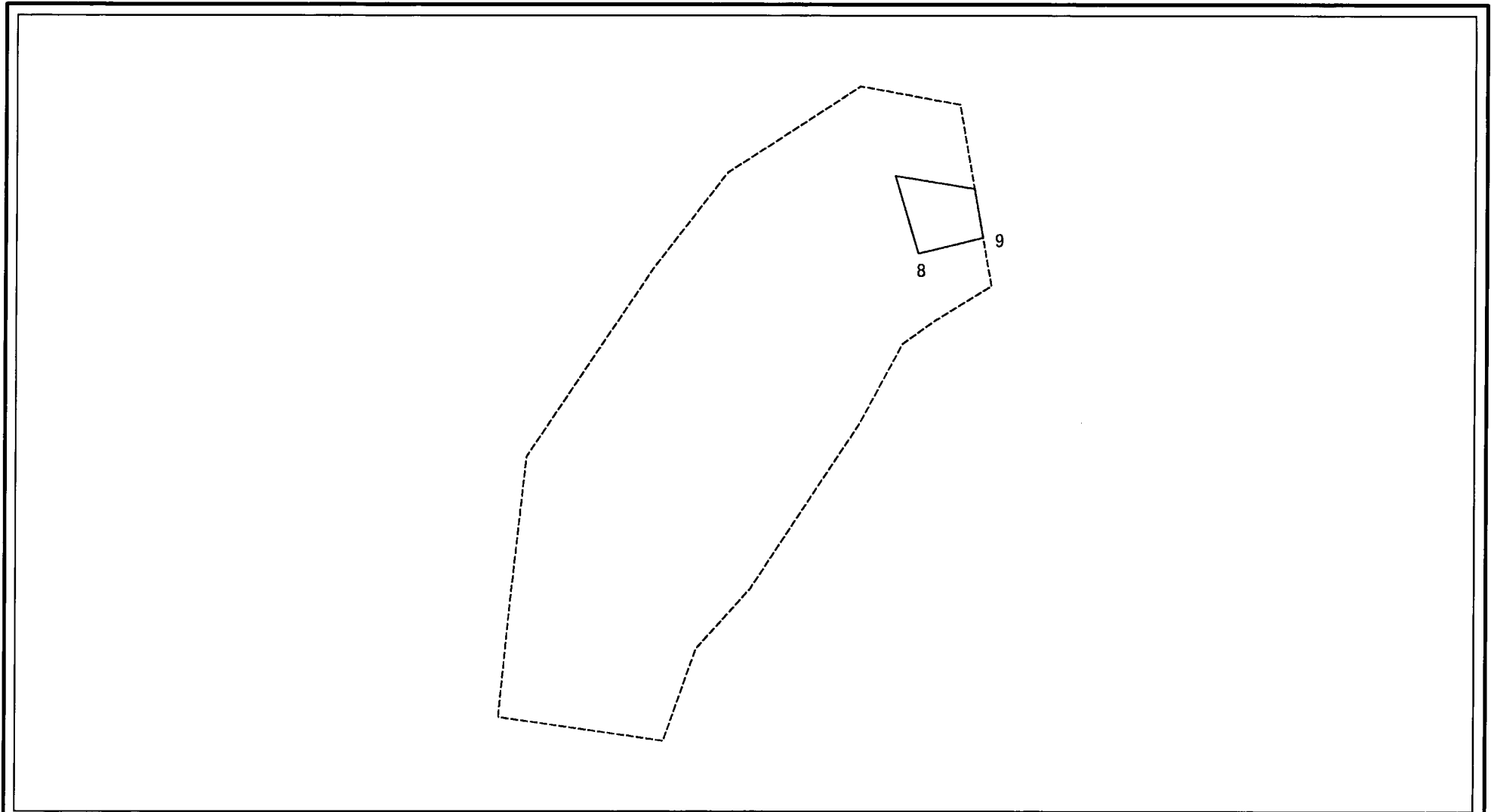
様式-2-2(急)
土砂災害特別警戒区域の区域区分図
(急傾斜地の崩壊に伴う土石等の移動により建築物の地上部に作用すると想定される力)

土砂災害防止法施行令第2条の基準に該当する区域	
土砂災害防止法施行令第3条の基準に該当する区域	
それ以外の区域	

N
縮尺
1:1,000

自然現象の種類	急傾斜地の崩壊	区域番号	桜井-谷-005-急-Y・R
告示番号	奈良県告示第417号	区域名称	桜井市谷(005)急傾斜地崩壊警戒区域・特別警戒区域
告示年月日	平成27年 1月 30日	所在地	桜井市谷

土砂災害警戒区域等の指定の公示に係る図書(その2-3)



奈良県告示第409号 図中の数字は横断測線番号を示す

様式-2-3(急)
土砂災害特別警戒区域の区域区分図
(急傾斜地の崩壊に伴う土石等の堆積により
建築物の地上部に作用すると想定される力)

土砂災害防止法施行令第二条の基準に該当する区域	
土砂災害防止法 施行令第三条の 基準に該当する 区域	
それ以外の区域	

N
縮尺
1:1,000

自然現象の種類	急傾斜地の崩壊
告示番号	奈良県告示第417号
告示年月日	平成27年1月30日

区域番号	桜井-谷-005-急-Y・R
区域名称	桜井市谷(005) 急傾斜地崩壊警戒区域・特別警戒区域
所在地	桜井市谷

土砂災害警戒区域等の指定の公示に係る図書(その3)

横断測線の区間	土石等の移動により建築物の地上部に作用すると想定される力				土石等の堆積により建築物の地上部に作用すると想定される力			
	土石等の(移動)高さが1m以下の場合、土石等の移動による力が100kN/m ² を超える区域		それ以外の区域		土石等の堆積の高さが3mを超える区域		それ以外の区域	
	力の大きさのうち最大のもの (kN/m ²)	土石等の高さ (m)	力の大きさのうち最大のもの (kN/m ²)	土石等の高さ (m)	力の大きさのうち最大のもの (kN/m ²)	土石等の高さ (m)	力の大きさのうち最大のもの (kN/m ²)	土石等の高さ (m)
1 ~ 2	-	-	-	-	-	-	-	-
2 ~ 3	-	-	-	-	-	-	-	-
3 ~ 4	-	-	-	-	-	-	-	-
4 ~ 5	-	-	-	-	-	-	-	-
5 ~ 6	-	-	-	-	-	-	-	-
6 ~ 7	-	-	-	-	-	-	-	-
7 ~ 8	-	-	-	-	-	-	-	-
8 ~ 9	-	-	95.44	1.00	-	-	9.35	1.85
~								
~								
~								
~								
~								
~								
~								
~								
~								
~								
~								
~								
~								
~								
~								
~								
~								
~								
~								
~								
~								
~								
~								
様式-3(急) 建築物の構造の規制に必要な衝撃に関する事項	自然現象の種類		急傾斜地の崩壊		区域番号		桜井-谷-005-急-Y・R	
	告示番号		奈良県告示第417号		区域名称		桜井市谷(005) 急傾斜地崩壊警戒区域・特別警戒区域	
	告示年月日		平成27年 1月30日		所在地		桜井市谷	

■土砂災害警戒区域(土石流)一覧表
(桜井市) 17区域

公示番号	溪流番号	溪流名	所在地			区域番号	区域名称
			郡市	町村	大字		
金屋 (001)	桜井K I 7	三輪沢	桜井市		金屋	桜井-金屋-001-土-Y・R	桜井市金屋(001)土石流警戒区域・特別警戒区域
初瀬 (011)	桜井K I 34	初瀬二ノ谷	桜井市		初瀬	桜井-初瀬-011-土-Y・R	桜井市初瀬(011)土石流警戒区域・特別警戒区域
初瀬 (012)	桜井K II 6	初瀬西谷	桜井市		初瀬	桜井-初瀬-012-土-Y・R	桜井市初瀬(012)土石流警戒区域・特別警戒区域
初瀬 (007)	桜井K I 31-1	馳向C沢	桜井市		初瀬	桜井-初瀬-007土-Y	桜井市初瀬(007)土石流警戒区域
初瀬 (008)	桜井K I 31-2	馳向C沢	桜井市		初瀬	桜井-初瀬-008土-Y・R	桜井市初瀬(008)土石流警戒区域・特別警戒区域
初瀬 (009)	桜井K I 32	馳向D沢	桜井市		初瀬	桜井-初瀬-009土-Y・R	桜井市初瀬(009)土石流警戒区域・特別警戒区域
慈恩寺 (003)	桜井K II 4	慈恩寺B谷	桜井市		慈恩寺	桜井-慈恩寺-003-土-Y・R	桜井市慈恩寺(003)土石流警戒区域・特別警戒区域
黒崎 (001)	桜井K I 12	脇本谷沢	桜井市		黒崎	桜井-黒崎-001-土-Y・R	桜井市黒崎(001)土石流警戒区域・特別警戒区域
黒崎 (003)	桜井K I 13	脇本A沢	桜井市		黒崎	桜井-黒崎-003-土-Y・R	桜井市黒崎(003)土石流警戒区域・特別警戒区域
朝倉台 (003)	桜井J78		桜井市		朝倉台東	桜井-朝倉台-003-土-Y	桜井市朝倉台(003)土石流警戒区域
桜井 (002)	桜井K I 46-1	萩の町A沢	桜井市		桜井	桜井-桜井-002-土-Y・R	桜井市桜井(002)土石流警戒区域・特別警戒区域
桜井 (003)	桜井K I 46-2	萩の町A沢	桜井市		桜井	桜井-桜井-003-土-Y・R	桜井市桜井(003)土石流警戒区域・特別警戒区域
八井内 (003)	桜井K I 65	八井内A沢	桜井市		八井内	桜井-八井内-003-土-Y・R	桜井市八井内(003)土石流警戒区域・特別警戒区域
河西 (001)	桜井K I 47	萩の町B沢	桜井市		河西	桜井-河西-001-土-Y	桜井市河西(001)土石流警戒区域
笠 (012)	桜井J26		桜井市		笠	桜井-笠-012-土-Y・R	桜井市笠(012)土石流警戒区域・特別警戒区域
高家 (016)	桜井K I 55a	八釣沢	桜井市 明日香村		高家 八釣	桜井-高家-016-土-Y	桜井市高家(016)土石流警戒区域
高家 (017)	桜井K I 55b	八釣沢	桜井市 明日香村		高家 八釣	桜井-高家-017-土-Y	桜井市高家(017)土石流警戒区域