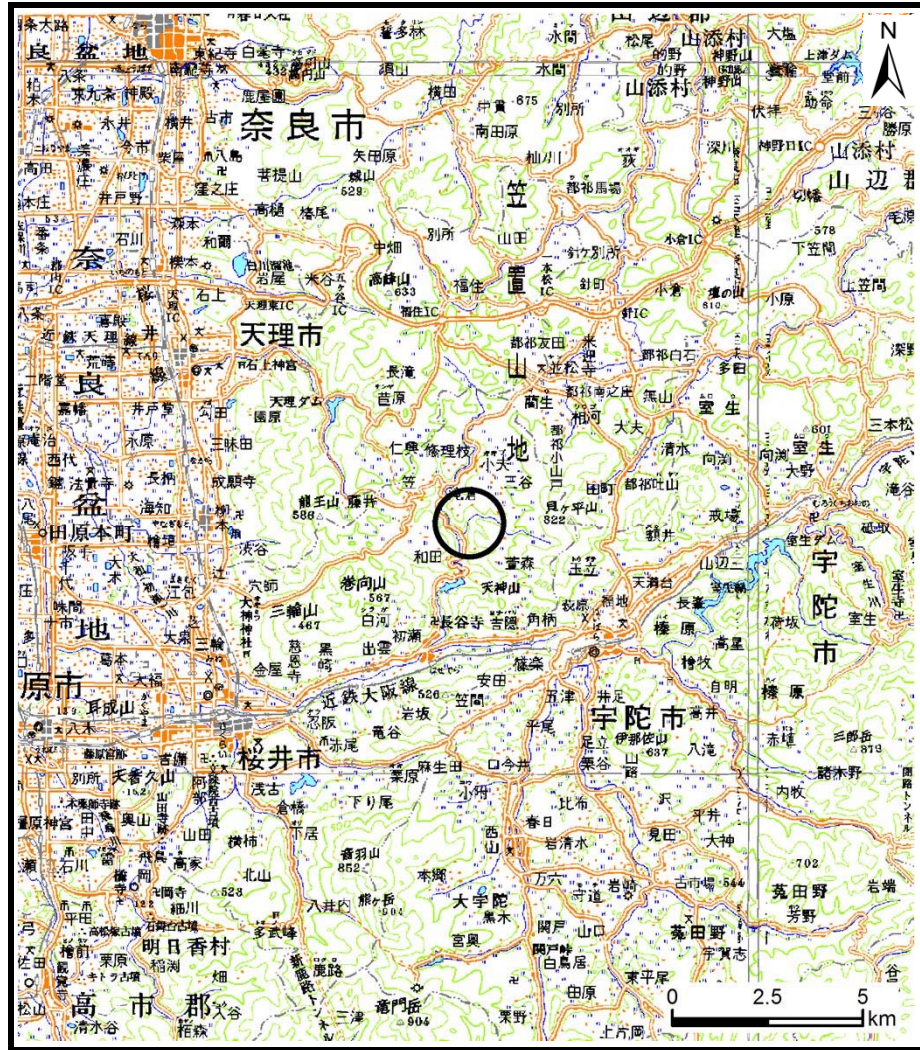
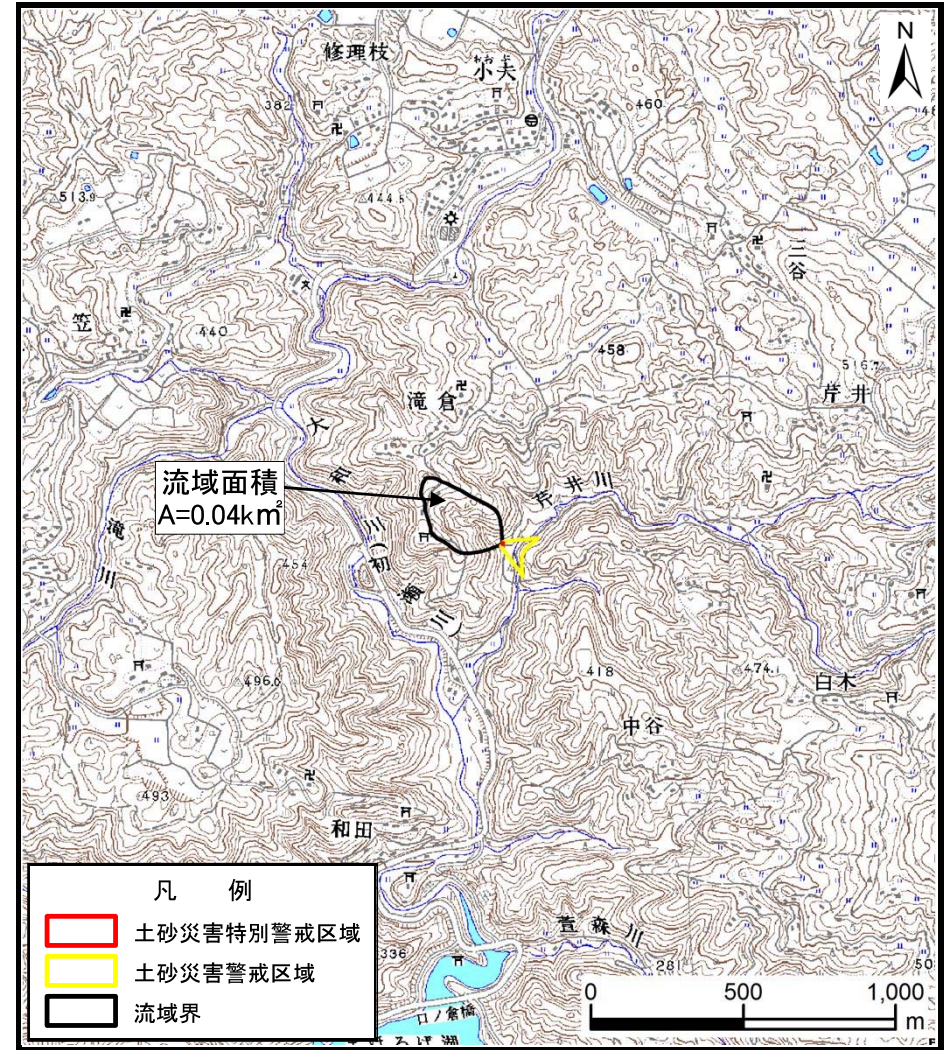


# 土砂災害警戒区域等の指定の公示に係る図書（その1）



(1/200,000)



(1/25,000)

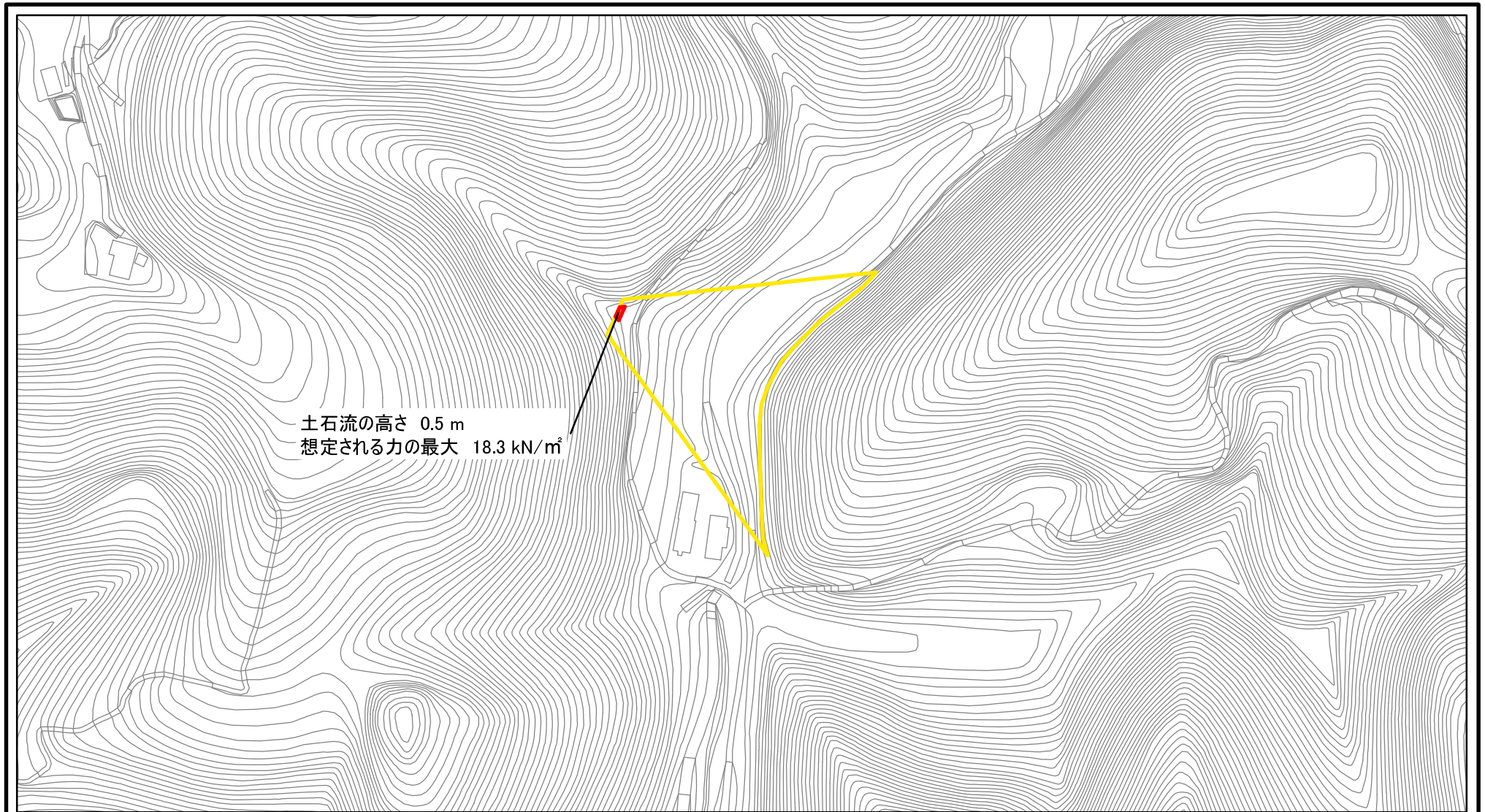
様式-1 (土)  
土砂災害警戒区域・土砂災害特別警戒区域 位置図

|         |                          |
|---------|--------------------------|
| 自然現象の種類 | 土石流                      |
| 区域番号    | 桜井-滝倉-004-土-Y・R          |
| 区域名称    | 桜井市滝倉(004)土石流警戒区域・特別警戒区域 |
| 所在地     | 桜井市滝倉                    |

この地図は、国土地理院長の承認を得て、同院発行の数値地図20000（地図画像）、数値地図25000（地図画像）、電子地形図25000及び電子地形図20万を複製したものである。（承認番号 平29情複、第1765号）



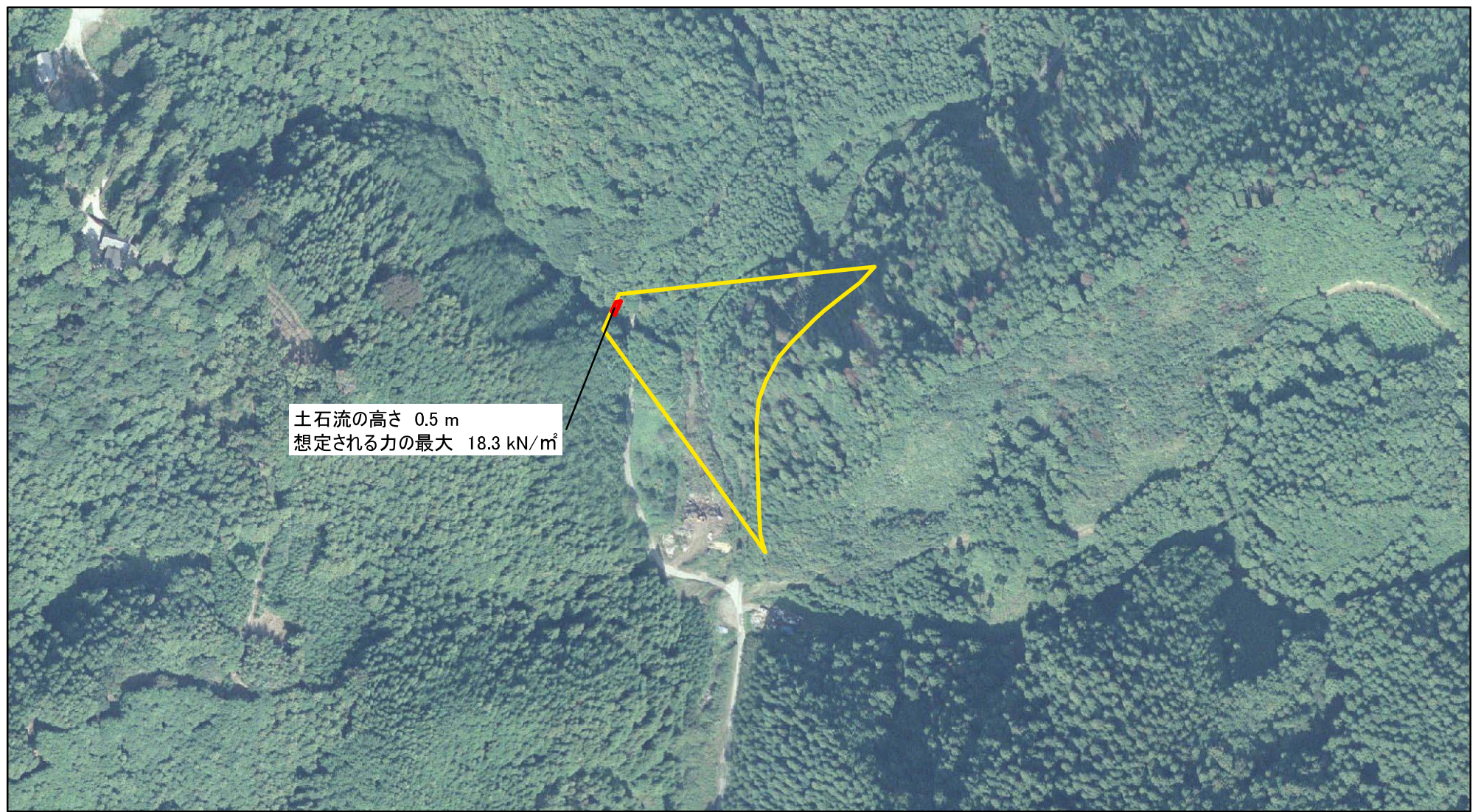
# 土砂災害警戒区域等の指定の公示に係る図書(参考)



|                                                                |                         |                                                       |  |                    |         |     |      |                          |
|----------------------------------------------------------------|-------------------------|-------------------------------------------------------|--|--------------------|---------|-----|------|--------------------------|
| <b>様式-2(土)(参考)</b><br><b>土砂災害警戒区域・土砂災害特別警戒区域</b><br><b>区域図</b> | 土砂災害防止法施行令第二条の基準に該当する区域 |                                                       |  | N<br>縮尺<br>1:2,500 | 自然現象の種類 | 土石流 | 区域番号 | 桜井-滝倉-004-土-Y-R          |
|                                                                | 土砂災害防止法施行令第三条の基準に該当する区域 | 土石流の高さが1mを超える場合、土石等の移動による力が50kN/m <sup>2</sup> を超える区域 |  |                    | 告示番号    |     | 区域名称 | 桜井市滝倉(004)土石流警戒区域・特別警戒区域 |
|                                                                |                         | 土石流の高さが1mを超える場合、土石等の移動による力が50kN/m <sup>2</sup> 以下の区域  |  |                    | 告示年月日   |     | 所在地  | 桜井市滝倉                    |
|                                                                | それ以外の区域                 |                                                       |  |                    |         |     |      |                          |



# 土砂災害警戒区域等の指定の公示に係る図書(参考)



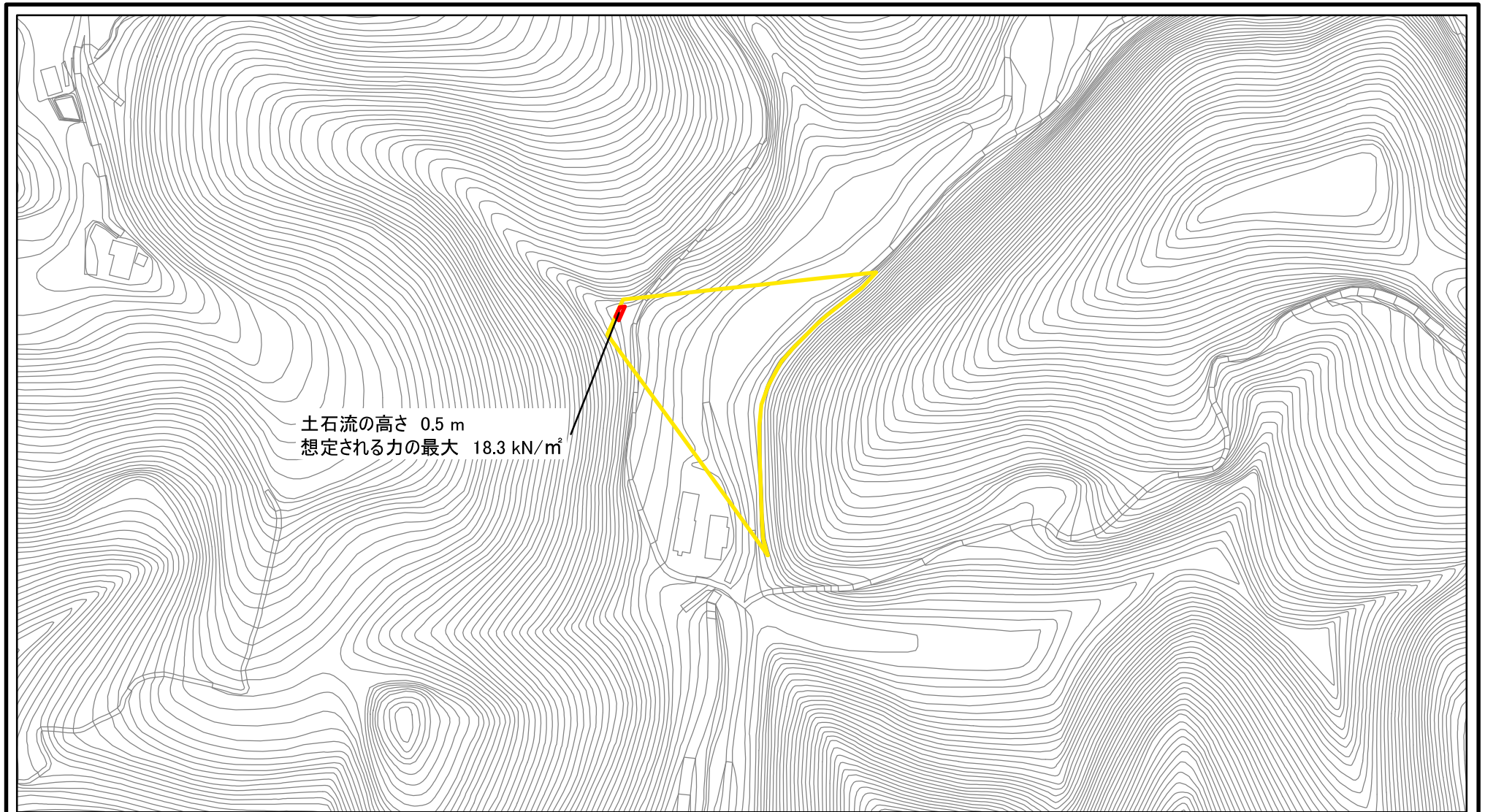
土石流の高さ 0.5 m  
 想定される力の最大 18.3 kN/m<sup>2</sup>

0 25 50 100  
 m





|                                           |                         |                                                       |  |                    |         |     |      |                          |
|-------------------------------------------|-------------------------|-------------------------------------------------------|--|--------------------|---------|-----|------|--------------------------|
| 様式-2(土)(参考)<br>土砂災害警戒区域・土砂災害特別警戒区域<br>区域図 | 土砂災害防止法施行令第二条の基準に該当する区域 |                                                       |  | N<br>縮尺<br>1:2,500 | 自然現象の種類 | 土石流 | 区域番号 | 桜井-滝倉-004-土-Y・R          |
|                                           | 土砂災害防止法施行令第三条の基準に該当する区域 | 土石流の高さが1mを超える場合、土石等の移動による力が50kN/m <sup>2</sup> を超える区域 |  |                    | 告示番号    |     | 区域名称 | 桜井市滝倉(004)土石流警戒区域・特別警戒区域 |
|                                           |                         | 土石流の高さが1mを超える場合、土石等の移動による力が50kN/m <sup>2</sup> 以下の区域  |  |                    | 告示年月日   |     | 所在地  | 桜井市滝倉                    |
|                                           | それ以外の区域                 |                                                       |  |                    |         |     |      |                          |



# 土砂災害警戒区域等の指定の公示に係る図書(その2)



0 25 50 100  
m

|                                                            |                         |                                                                                       |                                                                                       |                    |         |     |       |                          |
|------------------------------------------------------------|-------------------------|---------------------------------------------------------------------------------------|---------------------------------------------------------------------------------------|--------------------|---------|-----|-------|--------------------------|
| <b>様式-2(土)</b><br><b>土砂災害警戒区域・土砂災害特別警戒区域</b><br><b>区域図</b> | 土砂災害防止法施行令第二条の基準に該当する区域 |                                                                                       |  | N<br>縮尺<br>1:2,500 | 自然現象の種類 | 土石流 | 区域番号  | 桜井-滝倉-004-土-Y-R          |
|                                                            | 土砂災害防止法施行令第三条の基準に該当する区域 | 土石流の高さが1mを超える場合、土石等の移動による力が50kN/m <sup>2</sup> を超える区域                                 |  |                    | 告示番号    |     | 区域名称  | 桜井市滝倉(004)土石流警戒区域・特別警戒区域 |
|                                                            |                         | 土石流の高さが1mを超える場合、土石等の移動による力が50kN/m <sup>2</sup> 以下の区域                                  |  | 告示年月日              |         | 所在地 | 桜井市滝倉 |                          |
|                                                            | それ以外の区域                 |  |                                                                                       |                    |         |     |       |                          |