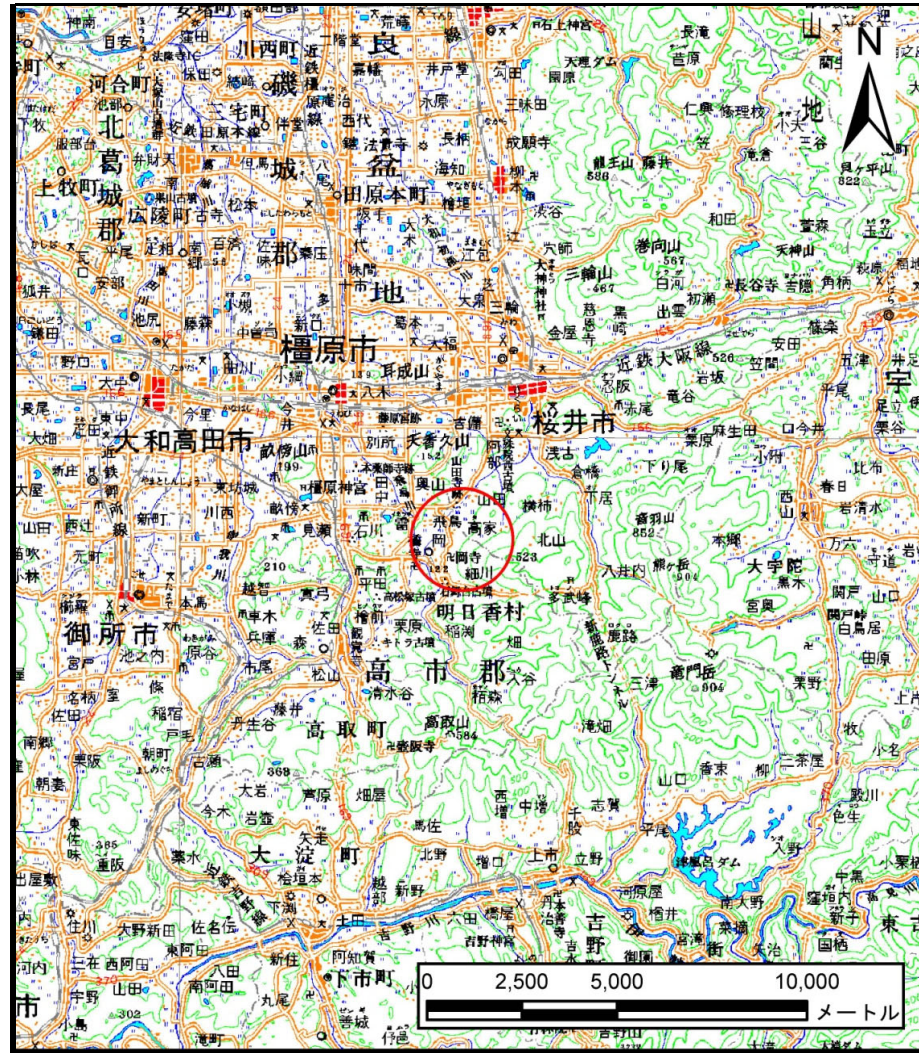
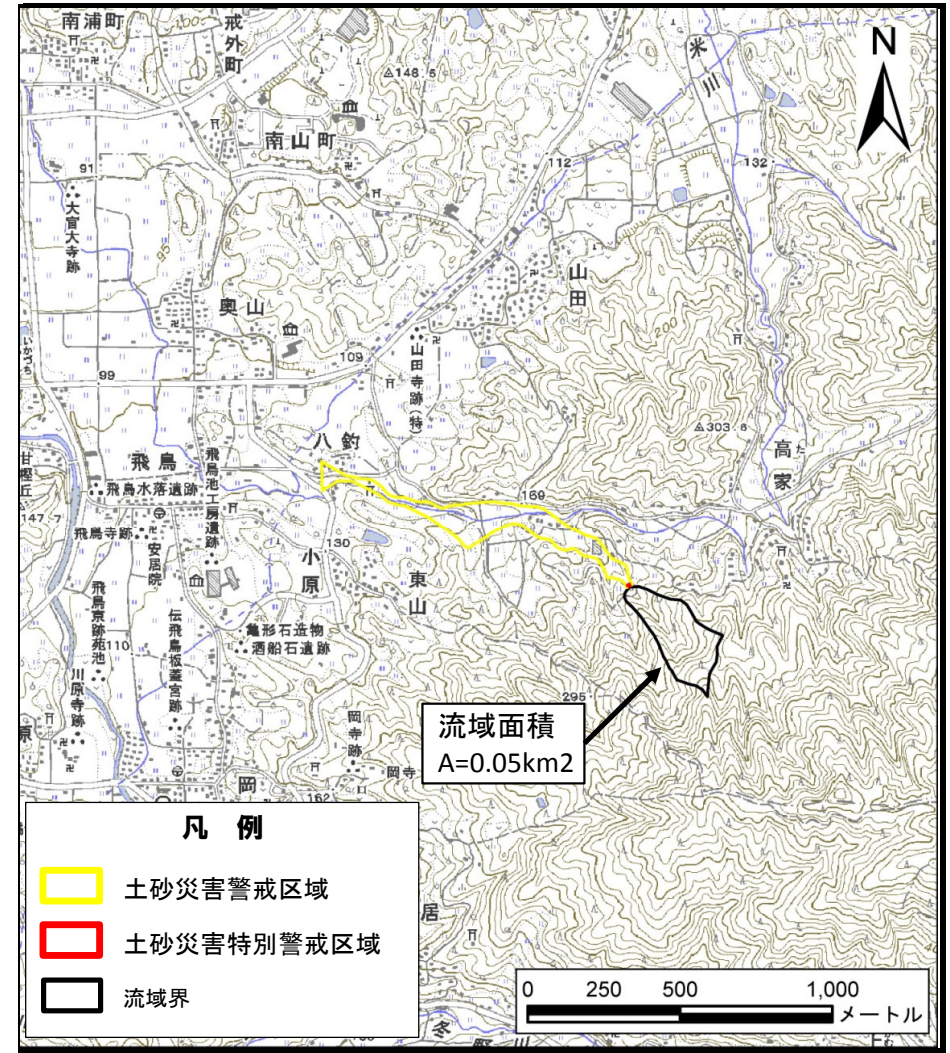


# 土砂災害警戒区域等の指定の公示に係る図書（その1）



(1/200,000)



(1/25,000)

- 凡例**
- 土砂災害警戒区域
  - 土砂災害特別警戒区域
  - 流域界

様式-1 (土)  
土砂災害警戒区域・特別警戒区域 位置図

自然現象の種類

土石流

区域番号

桜井-高家-016-土-Y・R

区域名称

桜井市高家 (016) 土石流警戒区域・特別警戒区域

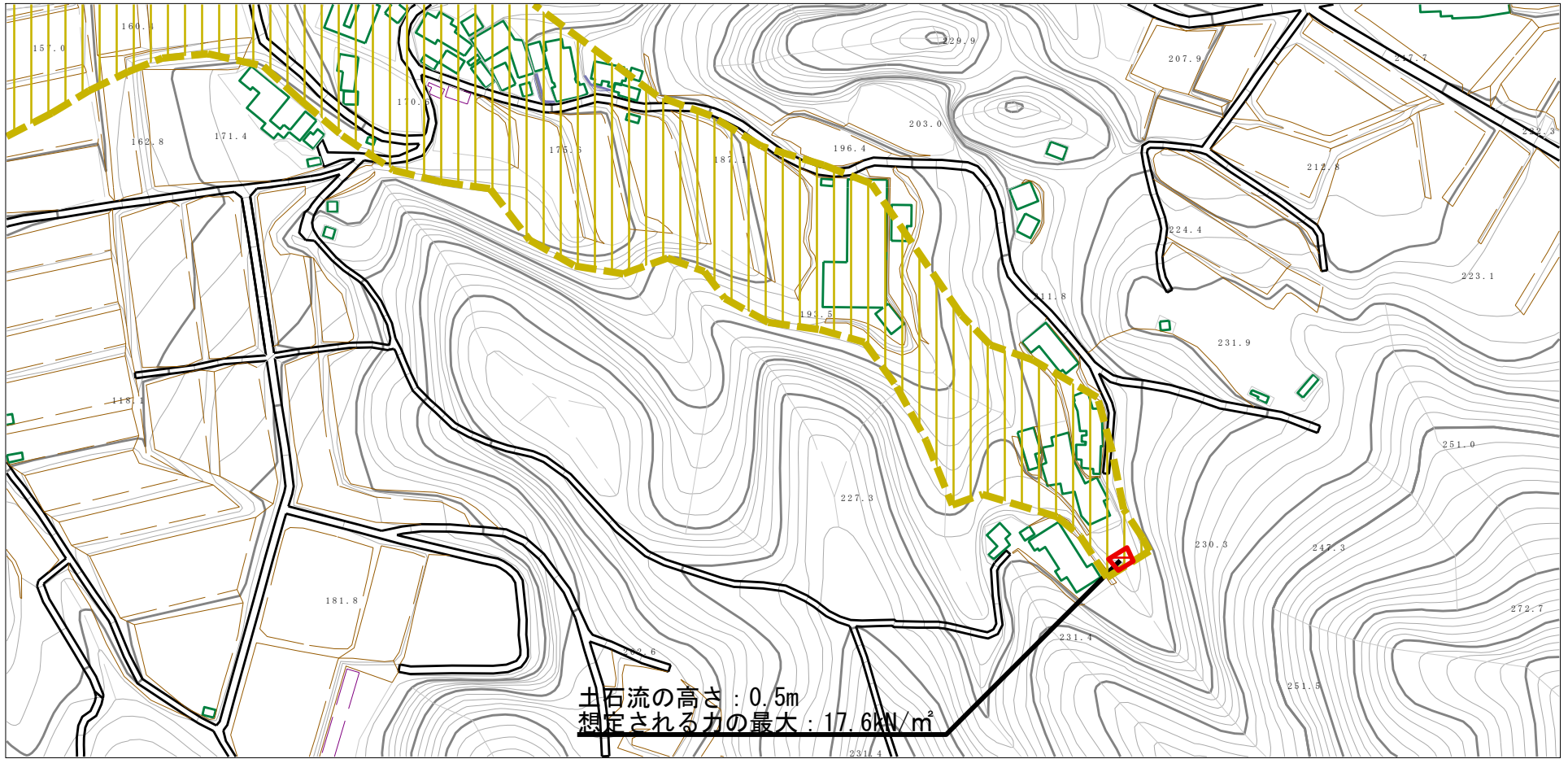
所在地

桜井市高家・高市郡明日香村八釣

この地図は、国土地理院長の承認を得て、同院発行の数値地図20000（地図画像）及び電子地形図25000を複製したものである。（承認番号 平26情複、第439号）



# 土砂災害警戒区域等の指定の公示に係る図書（その2）



0 100m

土石流の高さ：0.5m  
 想定される力の最大：17.6kN/m<sup>2</sup>

様式-2（土）

土砂災害警戒区域・土砂災害特別警戒区域  
 区域図

土砂災害防止法施行令第二条の基準に該当する区域

土砂災害防止  
 法施行令第三  
 条の基準に該  
 当する区域

土石流の高さが1mを超える場合、土石等の  
 移動による力が50kN/m<sup>2</sup>を超える区域

土石流の高さが1mを超える場合、土石等の  
 移動による力が50kN/m<sup>2</sup>以下の区域

それ以外の区域



縮尺  
 1:2,500

自然現象  
 の種類

告示番号

告示年月日

土石流

区域番号

区域名称

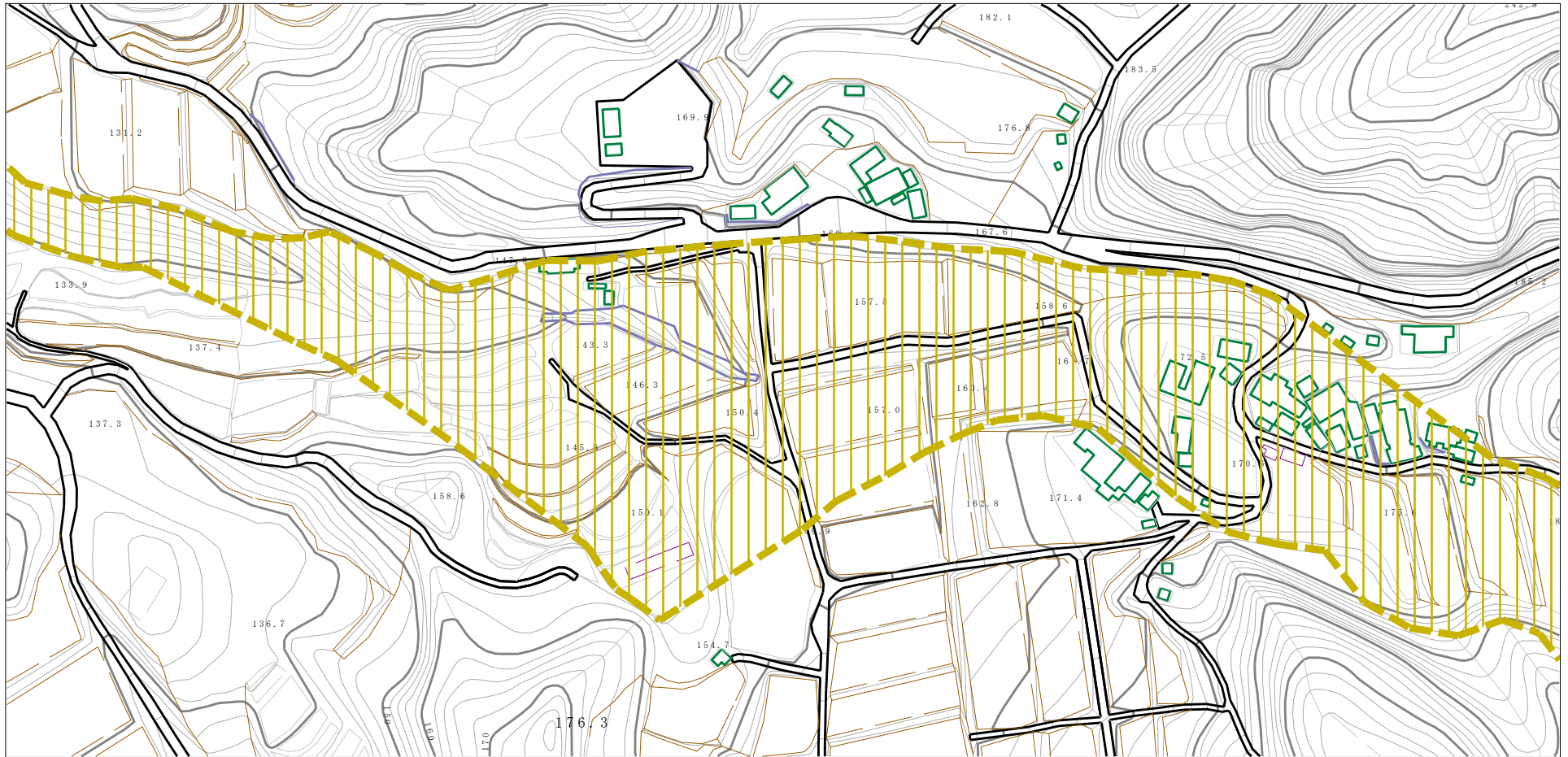
所在地

桜井-高家-016-土-Y・R

桜井市高家（016）土石流  
 警戒区域・特別警戒区域

桜井市高家・  
 高市郡明日香村八鈞

# 土砂災害警戒区域等の指定の公示に係る図書（その2）



0 1 ×100m

様式-2 (土)

土砂災害警戒区域・土砂災害特別警戒区域  
区域図

土砂災害防止法施行令第二条の基準に該当する区域

土砂災害防止  
法施行令第三  
条の基準に該  
当する区域

土石流の高さが1mを超える場合、土石等の  
移動による力が50kN/m<sup>2</sup>を超える区域

土石流の高さが1mを超える場合、土石等の  
移動による力が50kN/m<sup>2</sup>以下の区域

それ以外の区域



縮尺  
1:2,500

自然現象  
の種類

土石流

告示番号

告示年月日

区域番号

区域名称

所在地

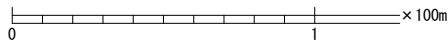
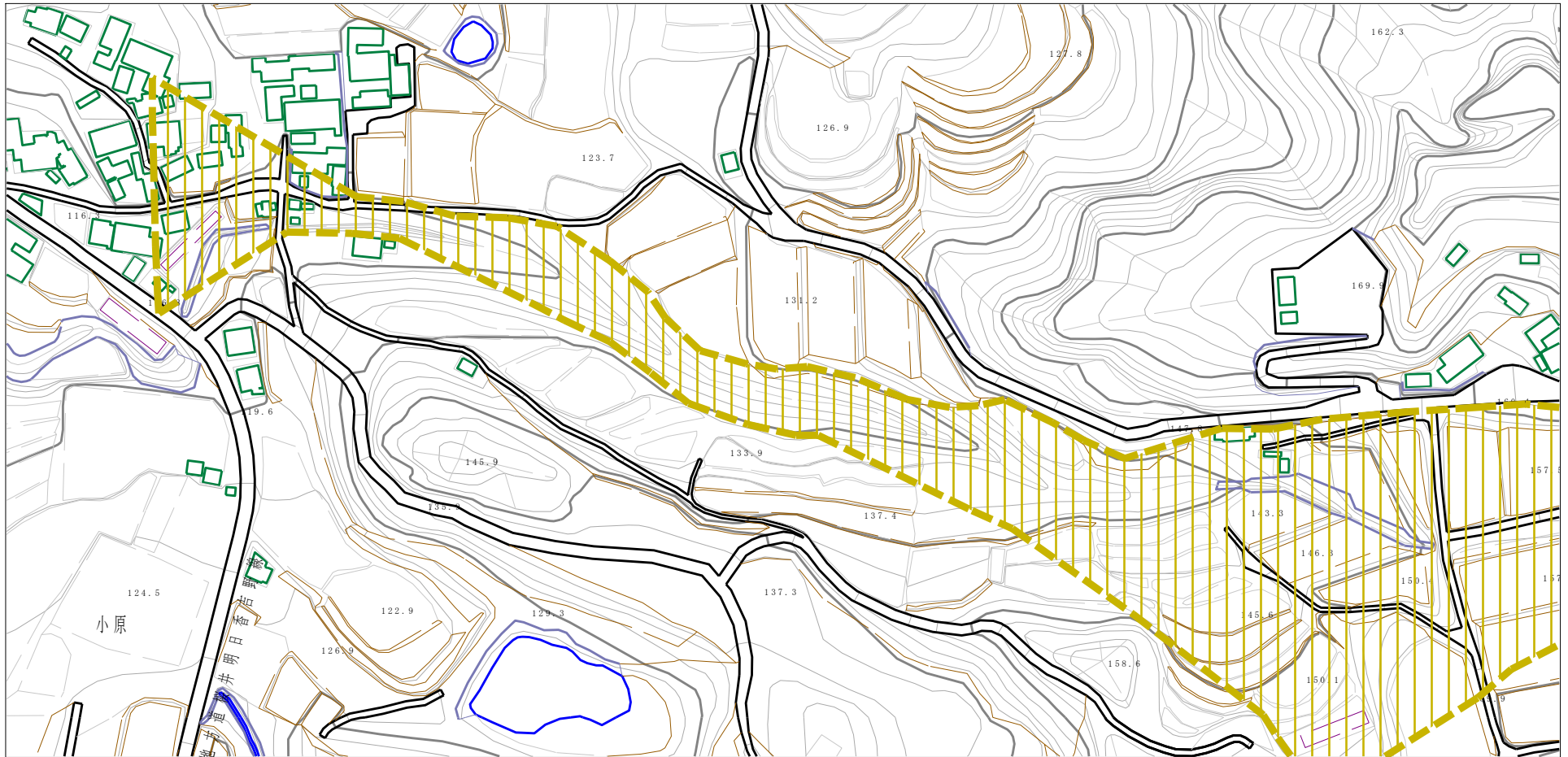
桜井-高家-016-土-Y・R

桜井市高家(016)土石流  
警戒区域・特別警戒区域

桜井市高家・  
高市郡明日香村八釣



# 土砂災害警戒区域等の指定の公示に係る図書（その2）



様式-2 (土)

土砂災害警戒区域・土砂災害特別警戒区域  
区域図

土砂災害防止法施行令第二条の基準に該当する区域

土砂災害防止  
法施行令第三  
条の基準に該  
当する区域

土石流の高さが1mを超える場合、土石等の  
移動による力が50kN/m<sup>2</sup>を超える区域

土石流の高さが1mを超える場合、土石等の  
移動による力が50kN/m<sup>2</sup>以下の区域

それ以外の区域



縮尺  
1:2,500

自然現象  
の種類

告示番号

告示年月日

土石流

区域番号

区域名称

所在地

桜井-高家-016-土-Y・R

桜井市高家(016)土石流  
警戒区域・特別警戒区域

桜井市高家・  
高市郡明日香村八釣