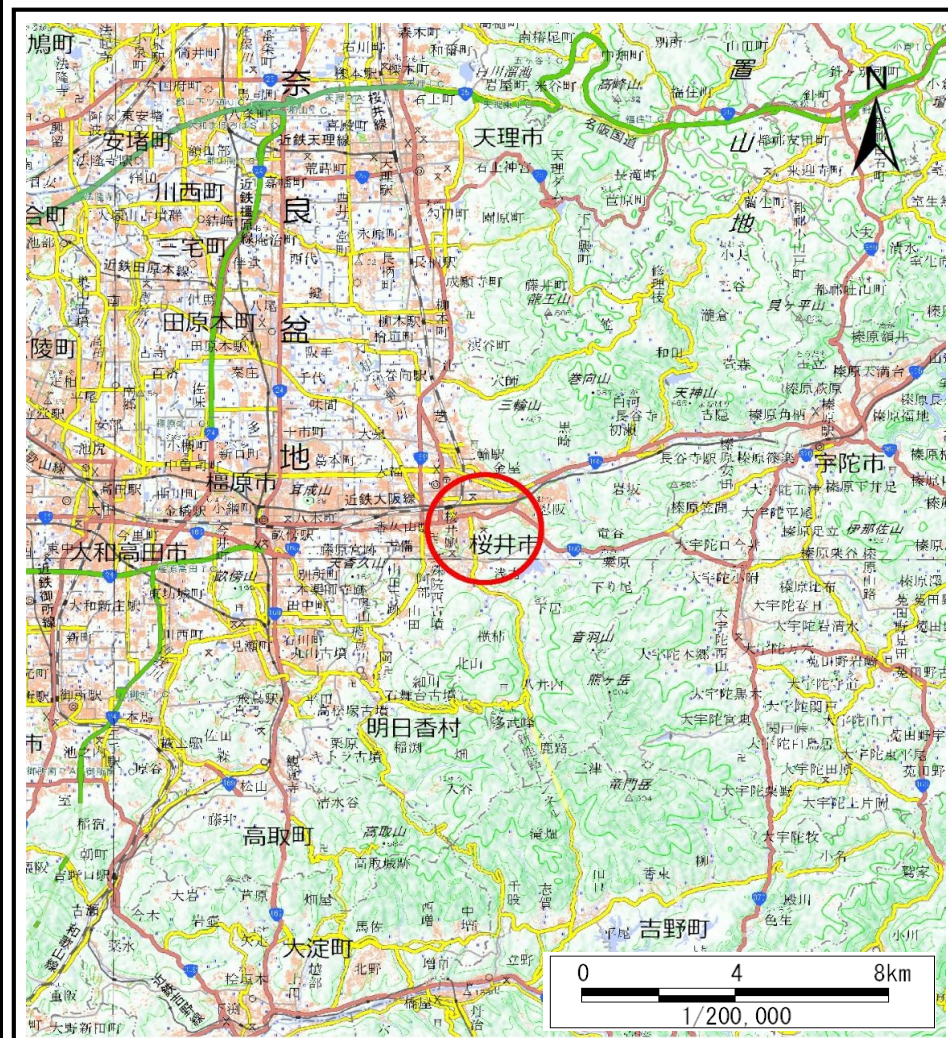
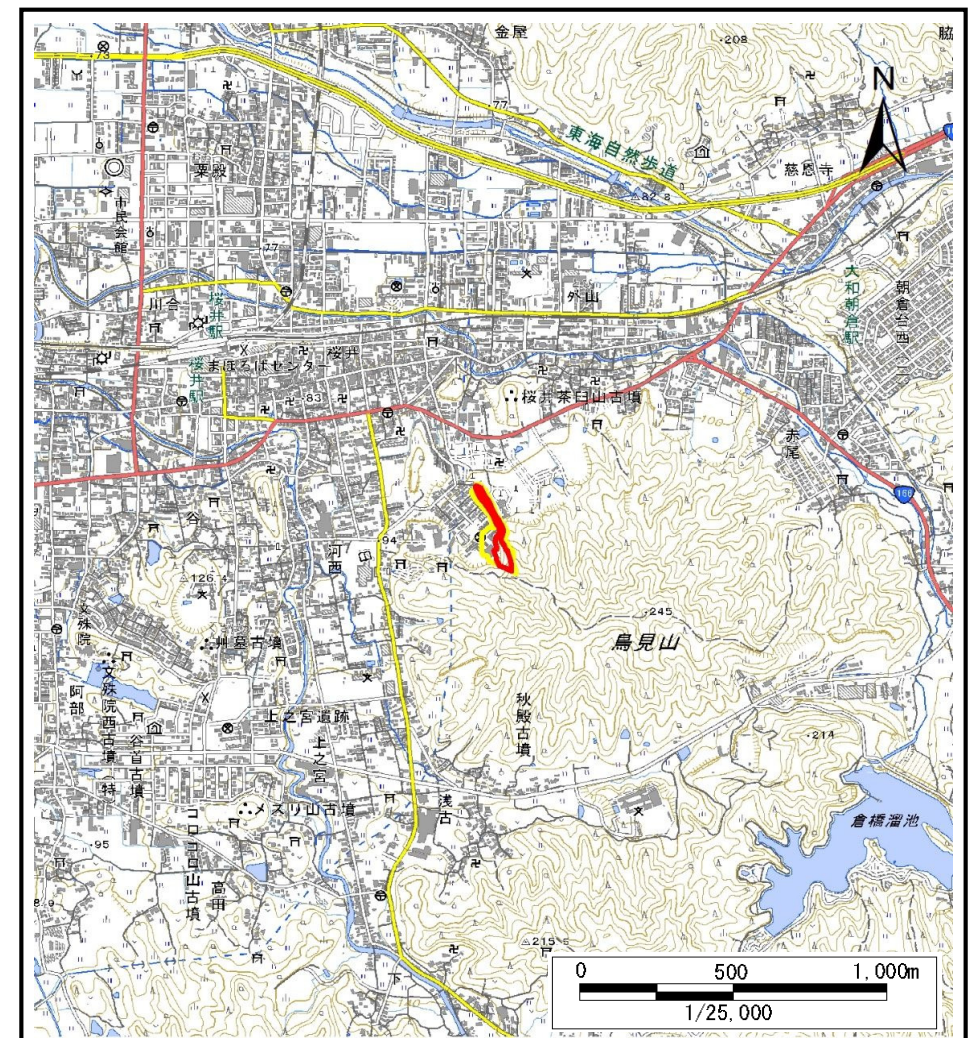


土砂災害警戒区域等の指定の公示に係る図書(その1)



(1/200,000)



(1/25,000)

様式-1(急)

土砂災害警戒区域・土砂災害特別警戒区域
位置図

自然現象の種類

区域番号

区域名称

所在地

急傾斜地の崩壊

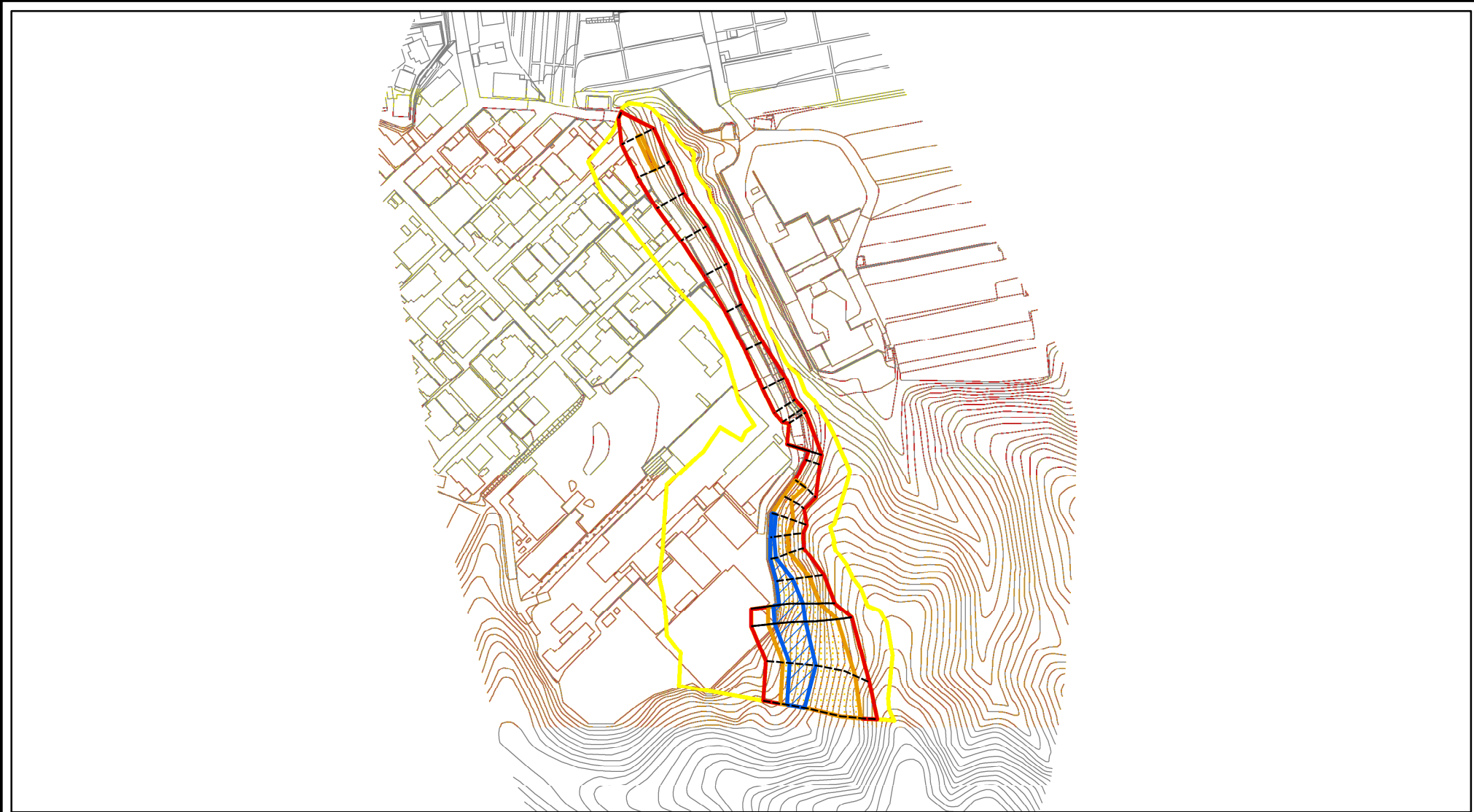
桜井-桜井-005-急-Y・R

桜井市桜井(005)急傾斜地崩壊警戒区域・特別警戒区域




桜井市桜井

出典: 国土地理院発行2.5万分1地形図及び20万分1地形図

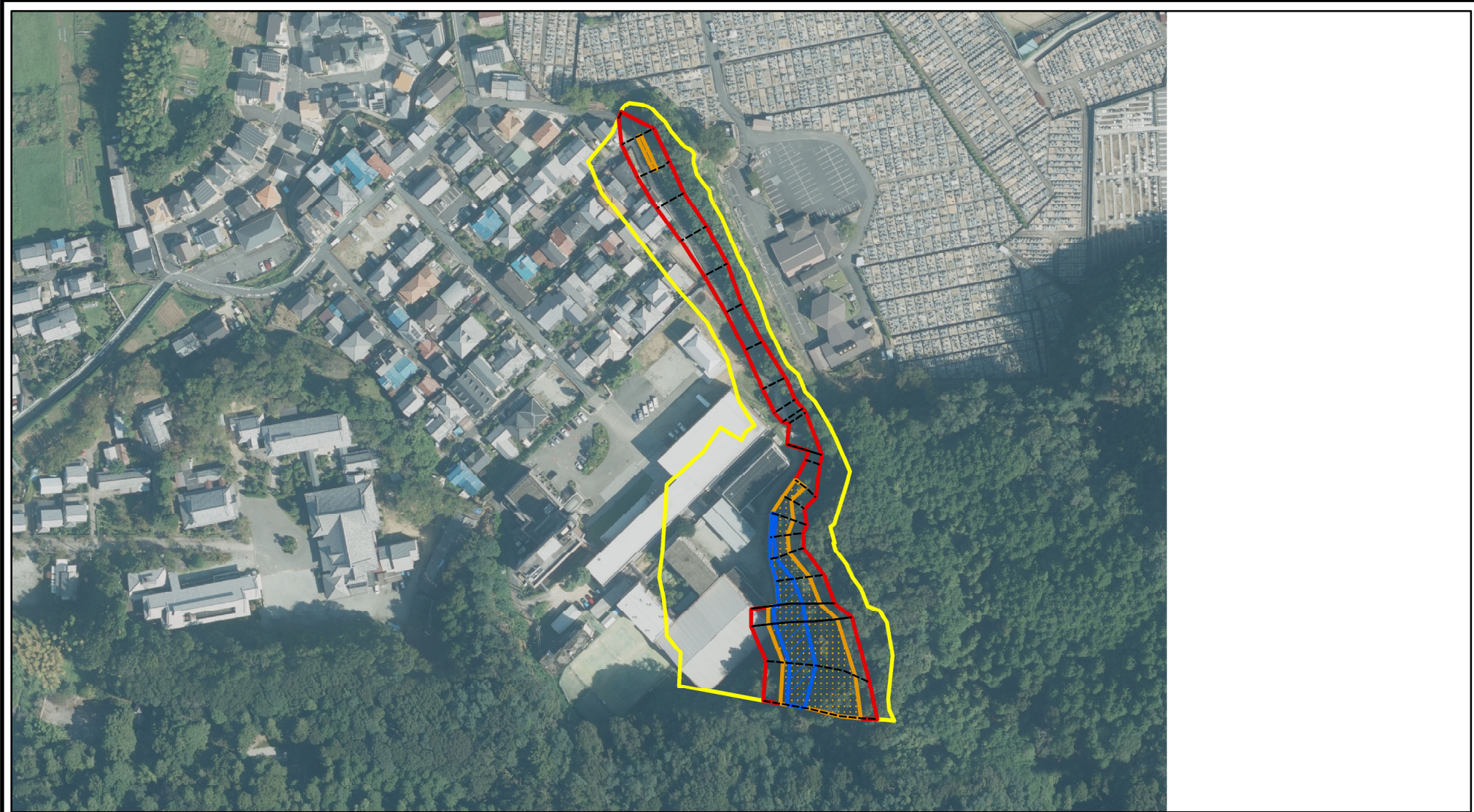
土砂災害警戒区域等の指定の公示に係る図書(その2)



0 25 50 100
m

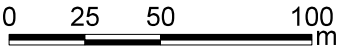
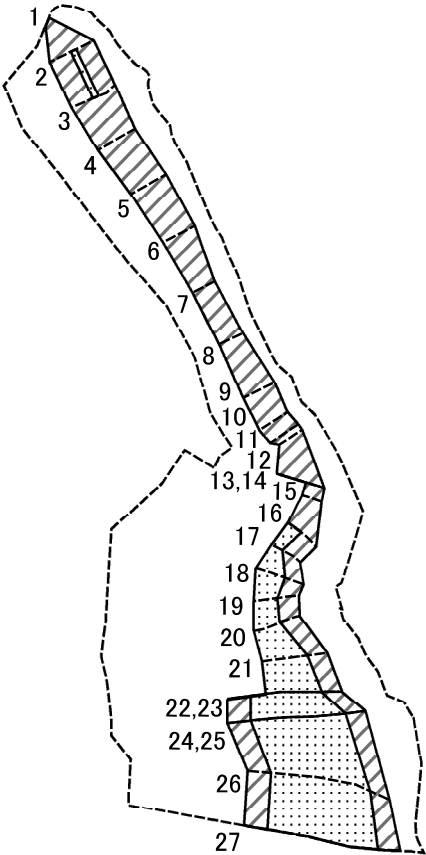
様式－2(急) 土砂災害警戒区域・土砂災害特別警戒区域 区域図(その1)	土砂災害防止法施行令第二条の基準に該当する区域				自然現象の種類	急傾斜地の崩壊	区域番号	桜井-桜井-005-急-Y・R
	土砂災害防止法 施行令第三条の 基準に該当する 区域	土石等の(移動)高さが1m以下の場合、 土石等の移動による力が100kN/mを超える区域			告示番号		区域名称	桜井市桜井(005)急傾斜地 崩壊警戒区域・特別警戒区域
		土石等の堆積の高さが3mを超える区域		縮尺 1:2,500	告示年月日		所在地	桜井市桜井
		それ以外の区域						

土砂災害警戒区域等の指定の公示に係る図書(その2-1)



様式-2-1(急) 土砂災害警戒区域・土砂災害特別警戒区域 区域図(その2)	土砂災害防止法施行令第二条の基準に該当する区域		<div>縮尺</div> 1:2,500	自然現象の種類	急傾斜地の崩壊	区域番号	桜井-桜井-005-急-Y・R
	土砂災害防止法 施行令第三条の 基準に該当する 区域	土石等の(移動)高さが1m以下の場合、 土石等の移動による力が100kN/mを超える区域		告示番号		区域名称	桜井市桜井(005)急傾斜地 崩壊警戒区域・特別警戒区域
		土石等の堆積の高さが3mを超える区域		告示年月日		所在地	桜井市桜井
		それ以外の区域					

土砂災害警戒区域等の指定の公示に係る図書(その2-2)



図中の数字は横断測線番号を示す

様式-2-2(急)
土砂災害特別警戒区域の区域区分図
(急傾斜地の崩壊に伴う土石等の移動により
建築物の地上部に作用すると想定される力)

土砂災害防止法施行令第二条の基準に該当する区域		
土砂災害防止法 施行令第三条の 基準に該当する 区域	土石等の(移動)高さが1m以下の場合、 土石等の移動による力が100kN/mを超える区域	
	それ以外の区域	

N
↑

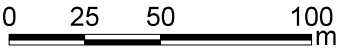
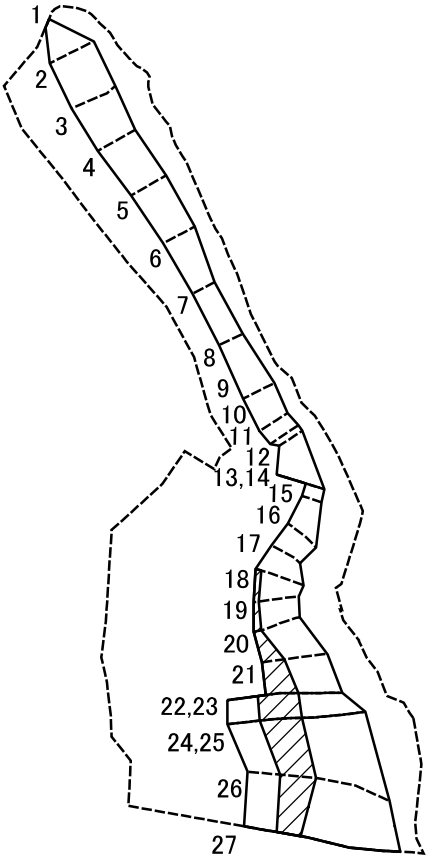
縮尺
1:2,500

自然現象 の種類
告示番号
告示年月日

急傾斜地の崩壊

区域番号	桜井-桜井-005-急-Y・R
区域名称	桜井市桜井(005)急傾斜地 崩壊警戒区域・特別警戒区域
所在地	桜井市桜井

土砂災害警戒区域等の指定の公示に係る図書(その2-3)



図中の数字は横断測線番号を示す

様式-2-3(急)
土砂災害特別警戒区域の区域区分図
(急傾斜地の崩壊に伴う土石等の堆積により
建築物の地上部に作用すると想定される力)

土砂災害防止法施行令第二条の基準に該当する区域		
土砂災害防止法 施行令第三条の 基準に該当する 区域	土石等の堆積の高さが3mを超える区域	
	それ以外の区域	

N
縮尺
1:2,500

自然現象 の種類	急傾斜地の崩壊	区域番号	桜井-桜井-005-急-Y・R
告示番号		区域名称	桜井市桜井(005)急傾斜地 崩壊警戒区域・特別警戒区域
告示年月日		所在地	桜井市桜井

土砂災害警戒区域等の指定の公示に係る図書(その3)

(1/1)

[illegible]