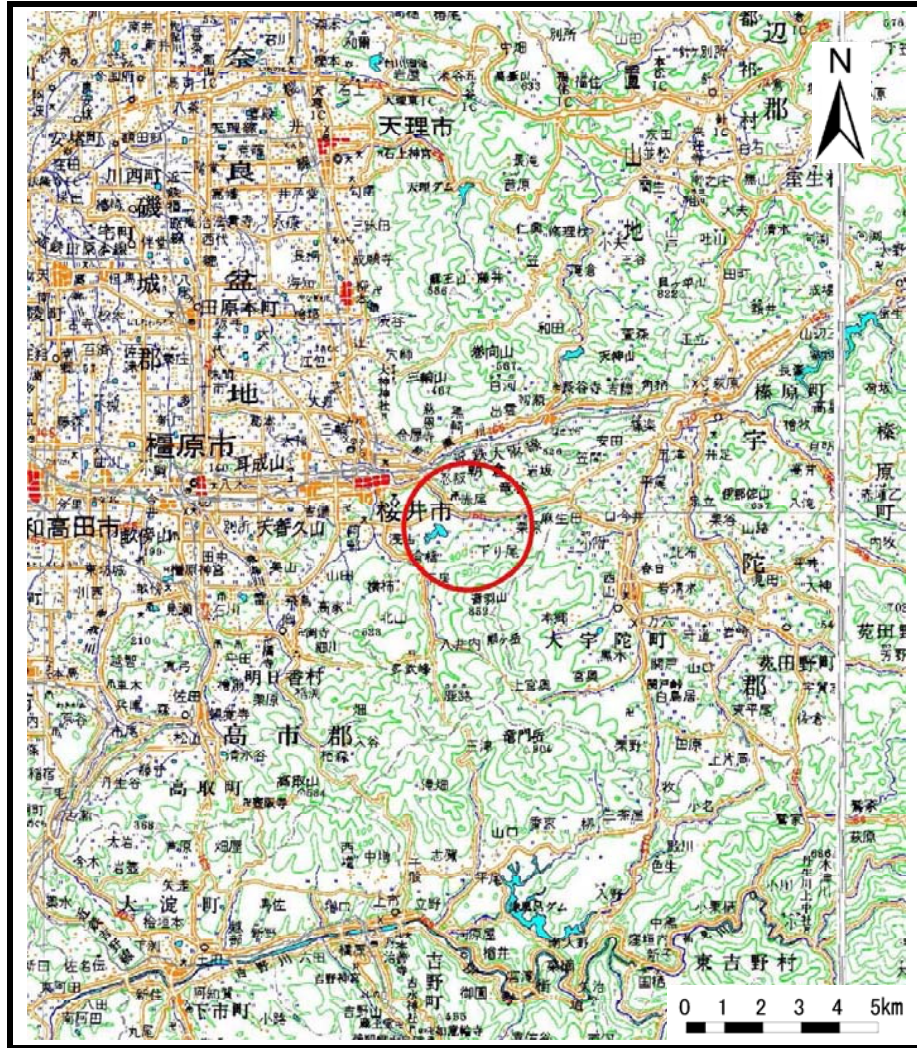
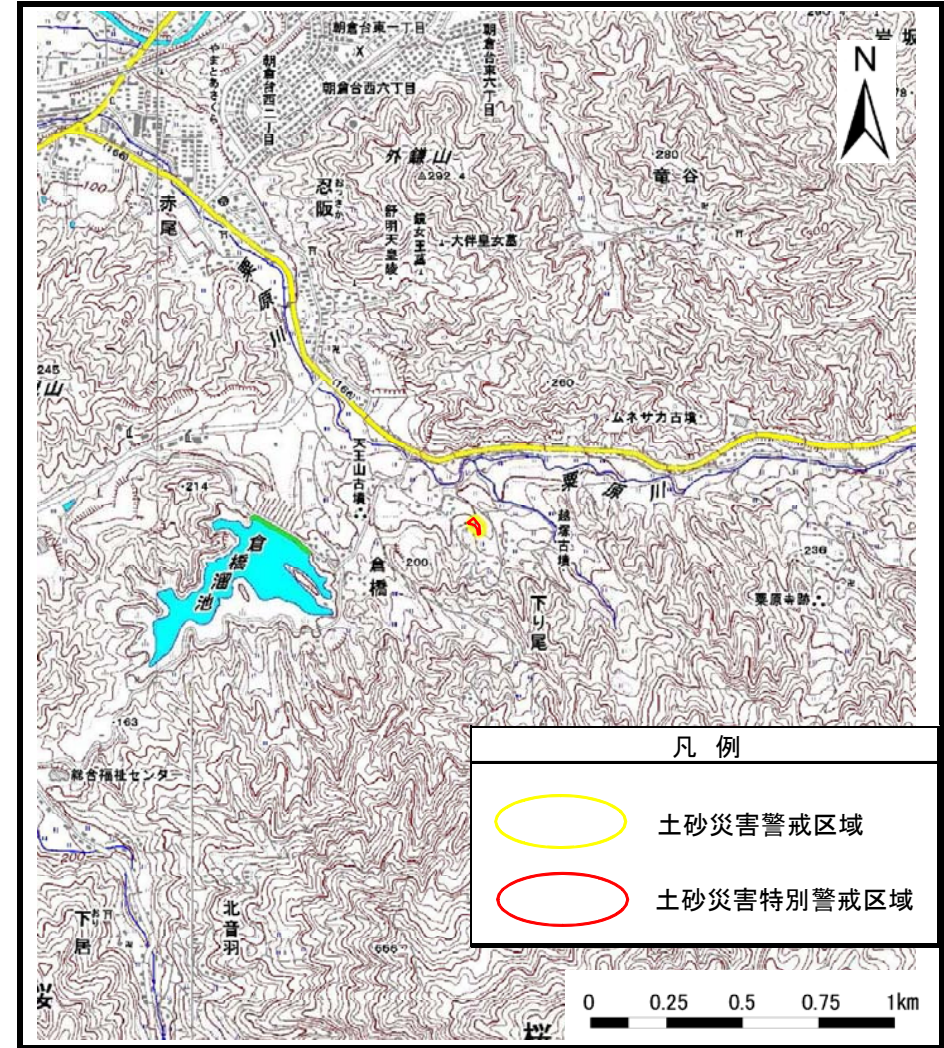


土砂災害警戒区域等の指定の公示に係る図書（その1）



(1/200,000)



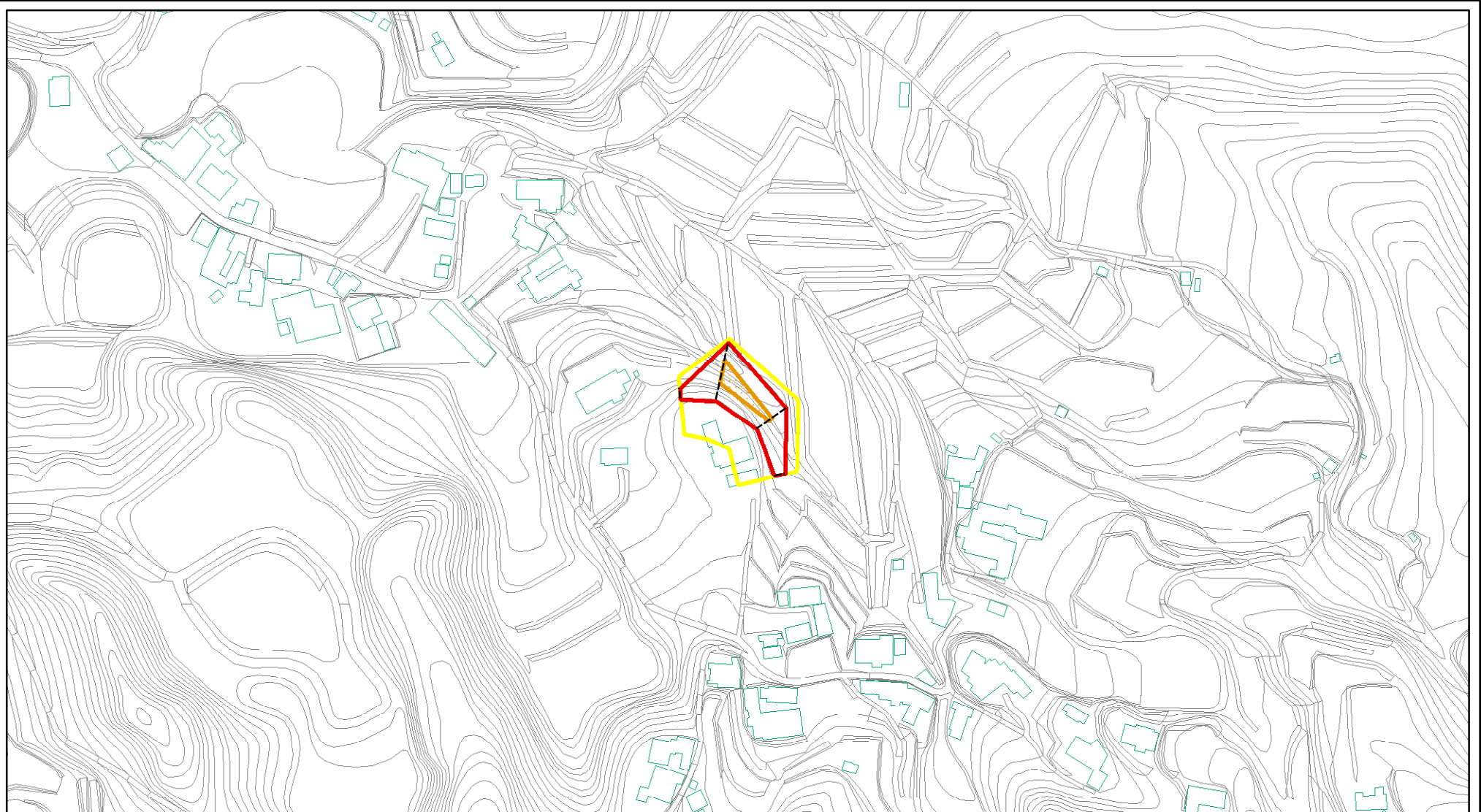
(1/25,000)

様式-1(急)
土砂災害警戒区域 位置図

| | |
|---------|------------------------------|
| 自然現象の種類 | 急傾斜地の崩壊 |
| 区域番号 | 桜井-下り尾-009-急-Y・R |
| 区域名称 | 桜井市下り尾(009)急傾斜地崩壊警戒区域・特別警戒区域 |
| 所在地 | 桜井市下り尾 |

この地図は、国土地理院長の承認を得て、同院発行の数値地図20000（地図画像）及び数値地図25000（地図画像）を複製したものである。（認証番号 平25情復 第642号）

土砂災害警戒区域等の指定の公示に係る図書(その2)



0 25 50 100
m

| | | | | | | | | |
|--|-------------------------|--|--------------------|---------|---------|------|----------------------------------|--|
| 様式-2(急) 土砂災害警戒区域・土砂災害特別警戒区域 区域図(その1) | 土砂災害防止法施行令第二条の基準に該当する区域 | | N 縮尺 1:2,500 | 自然現象の種類 | 急傾斜地の崩壊 | 区域番号 | 桜井一下り尾-009-急-Y+R | |
| | 土砂災害防止法施行令第三条の基準に該当する区域 | | | 告示番号 | | 区域名称 | 桜井市下り尾(009) 急傾斜地崩壊警戒区域・特別警戒区域 | |
| | それ以外の区域 | | | 告示年月日 | | 所在地 | 桜井市下り尾 | |