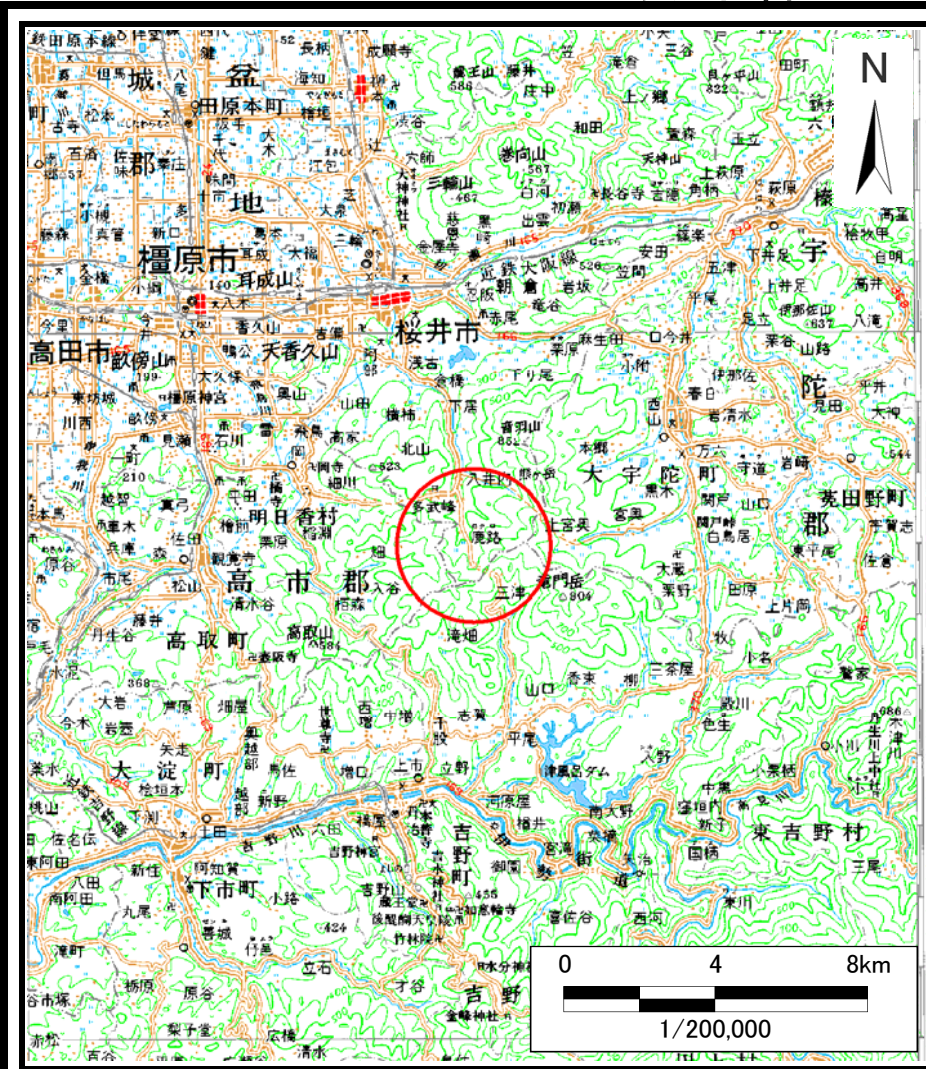
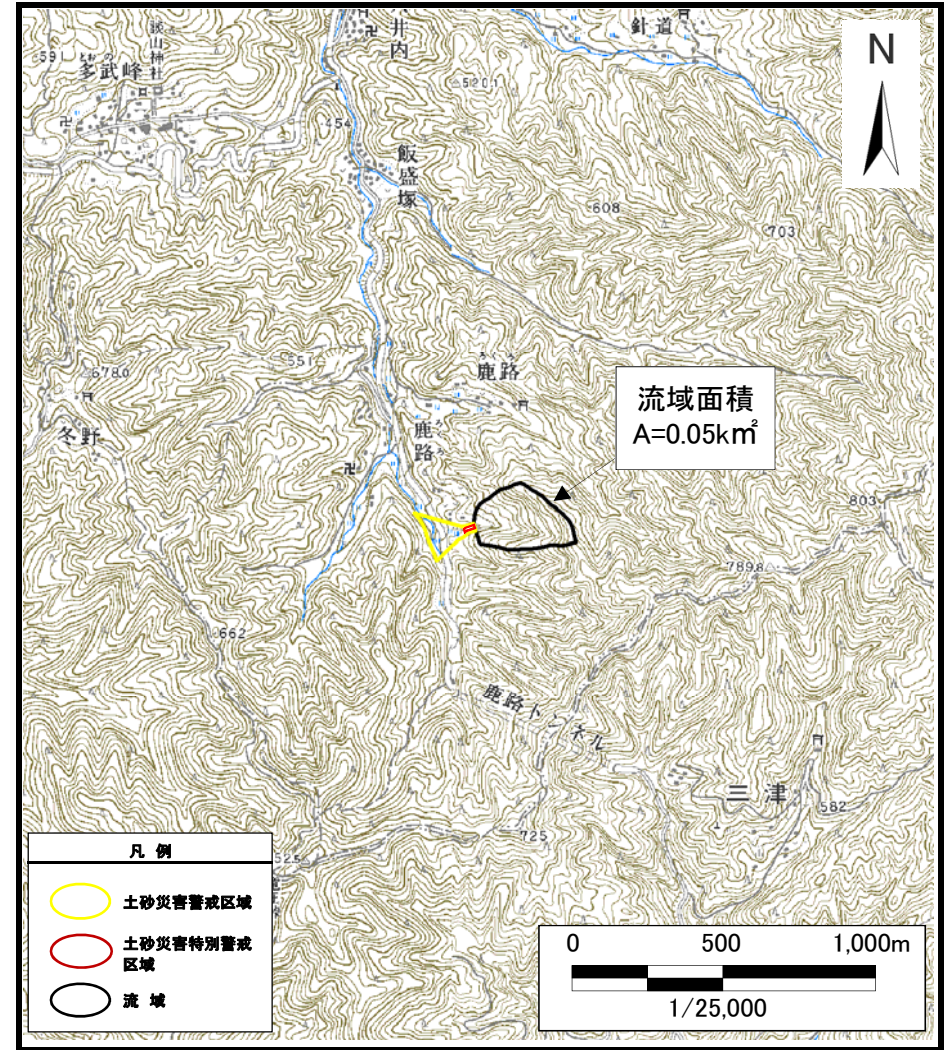


土砂災害警戒区域等の指定の公示に係る図書



(1/200,000)



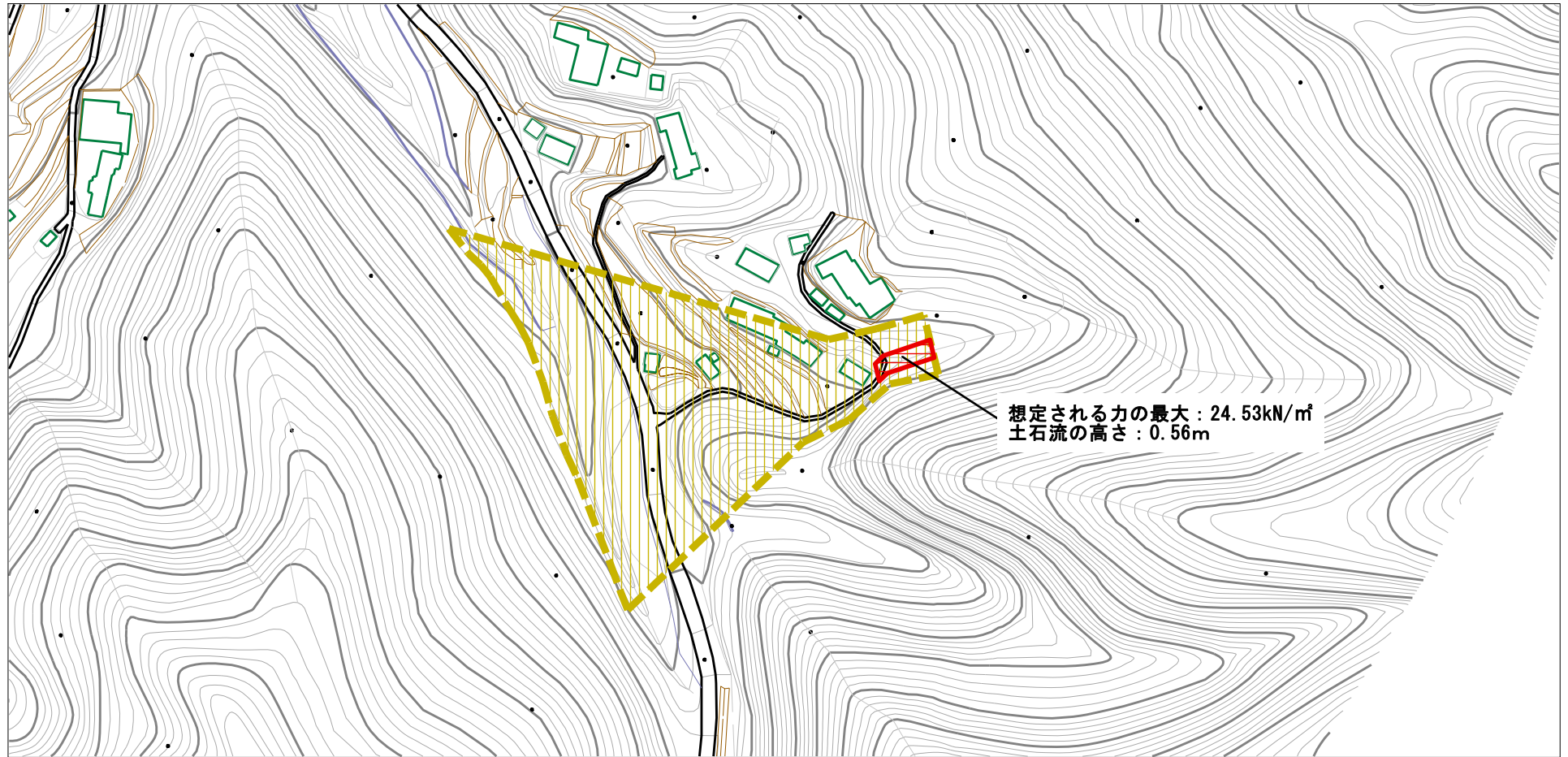
(1/25,000)

様式-1 (土)
土砂災害警戒区域・土砂災害特別警戒区域 位置図

自然現象の種類	土石流
溪流番号	桜井-鹿路-003-土-Y・R
溪流名	桜井市鹿路 (003) 土石流警戒区域・特別警戒区域
所在地	桜井市鹿路

この地図は、国土地理院長の承認を得て、同院発行の数値地図200000 (地図画像) 及び数値地図25000 (地図画像) を複製したものである。(承認番号 平24情複、第769号)

土砂災害警戒区域等の指定の公示に係る図書



0 1 ×100m

様式-2 (土)

土砂災害警戒区域・土砂災害特別警戒区域
区域図 (その1)

土砂災害防止法施行令第二条の基準に該当する区域



土砂災害防止
法施行令第三
条の基準に該
当する区域

土石流の高さが1mを超える場合、土石等の
移動による力が50kN/m²を超える区域



土石流の高さが1mを超える場合、土石等の
移動による力が50kN/m²を超えない区域



その他の区域



縮尺
1:2,500

自然現象
の種類

土石流

溪流番号

桜井-鹿路-003-土-Y・R

告示番号

溪流名

桜井市鹿路(003)
土石流警戒区域・特別警戒区域

告示年月日

所在地

桜井市鹿路