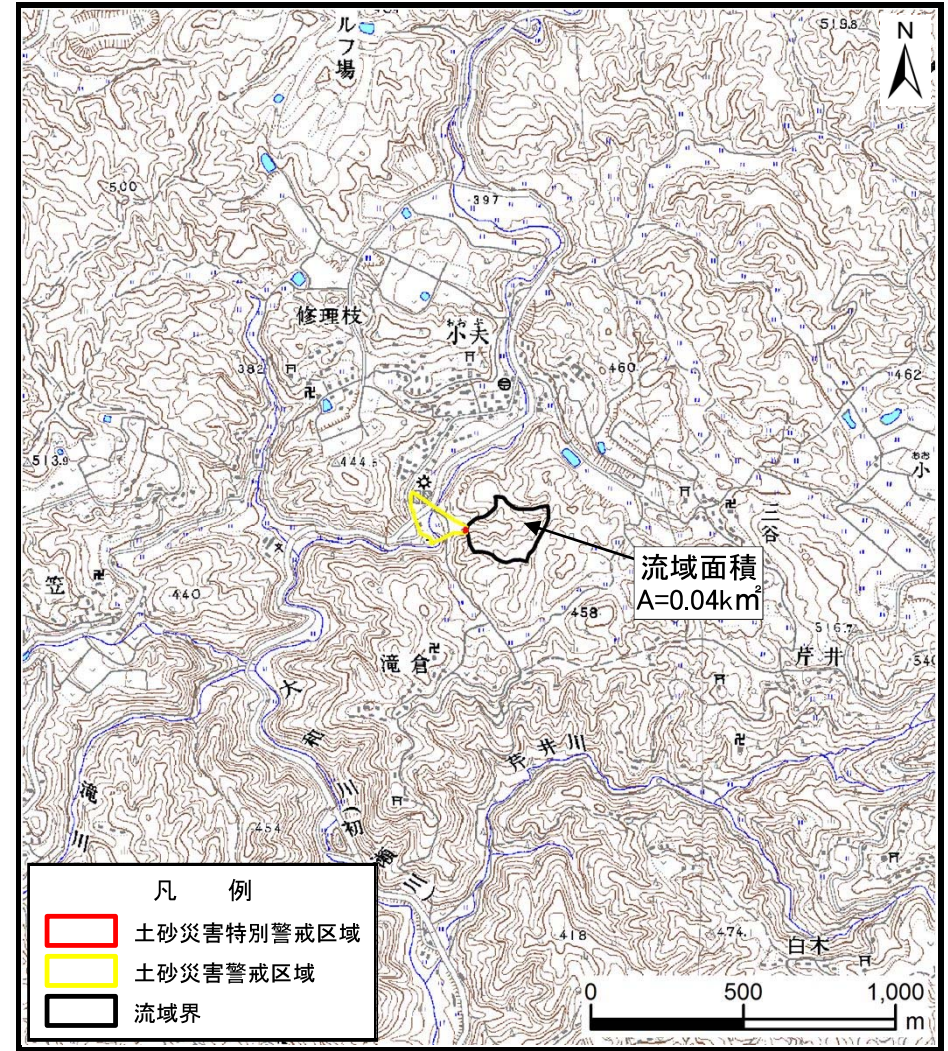


土砂災害警戒区域等の指定の公示に係る図書（その1）



(1/200,000)



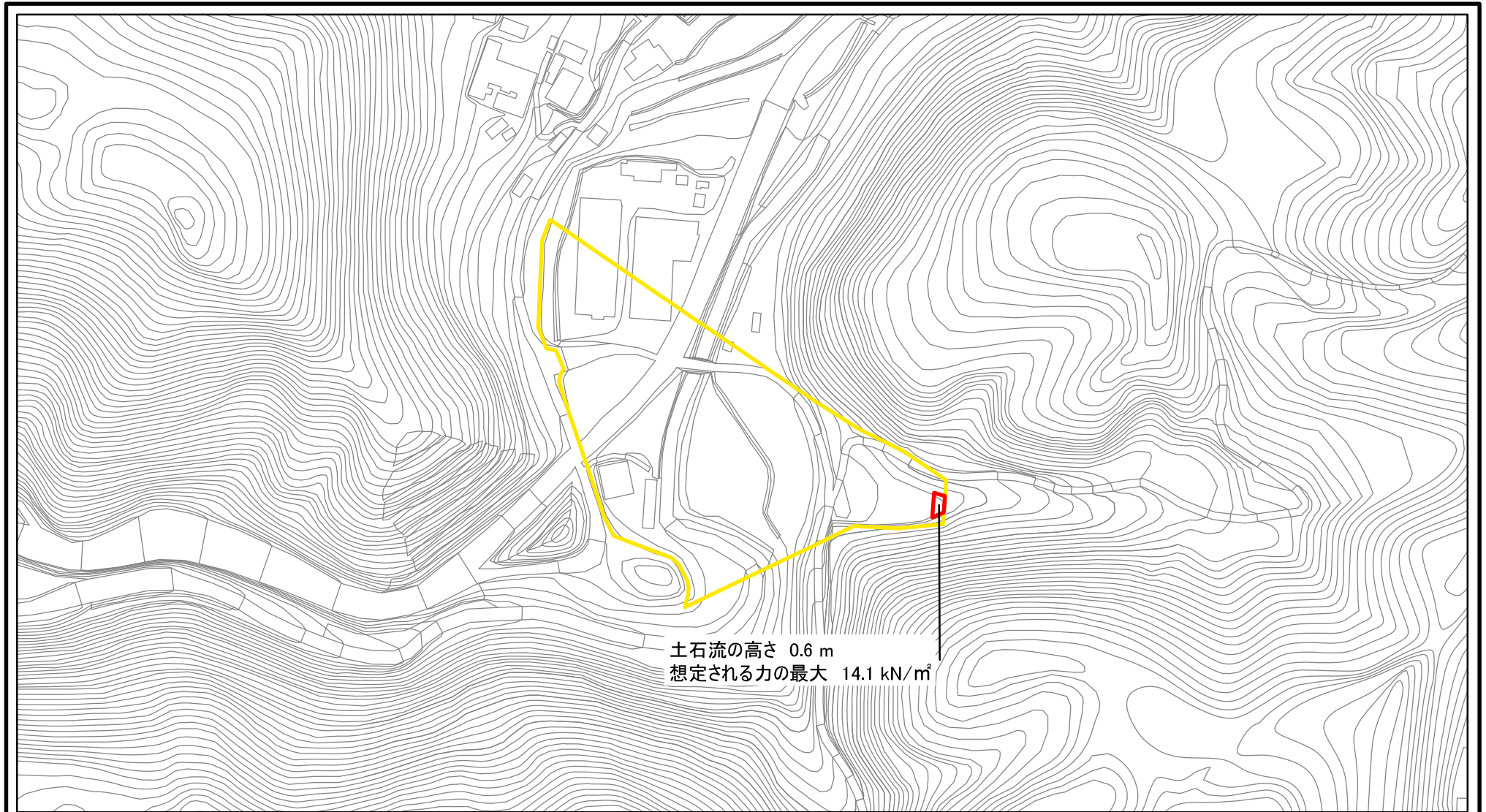
(1/25,000)

様式-1 (土)
土砂災害警戒区域・土砂災害特別警戒区域 位置図

| | |
|---------|--------------------------|
| 自然現象の種類 | 土石流 |
| 区域番号 | 桜井-小夫-034-土-Y・R |
| 区域名称 | 桜井市小夫(034)土石流警戒区域・特別警戒区域 |
| 所在地 | 桜井市小夫 |

この地図は、国土地理院長の承認を得て、同院発行の数値地図20000（地図画像）、数値地図25000（地図画像）、電子地形図25000及び電子地形図20万を複製したものである。（承認番号 平29情複、第1765号）

土砂災害警戒区域等の指定の公示に係る図書(参考)



土石流の高さ 0.6 m
 想定される力の最大 14.1 kN/m²

0 25 50 100
 m

| | | | | | | | | |
|---|-------------------------|---|--|--------------------|---------|-----|------|--------------------------|
| 様式-2(土)(参考) 土砂災害警戒区域・土砂災害特別警戒区域 区域図 | 土砂災害防止法施行令第二条の基準に該当する区域 | | | N 縮尺 1:2,500 | 自然現象の種類 | 土石流 | 区域番号 | 桜井-小夫-034-土-Y・R |
| | 土砂災害防止法施行令第三条の基準に該当する区域 | 土石流の高さが1mを超える場合、土石等の移動による力が50kN/m ² を超える区域 | | | 告示番号 | | 区域名称 | 桜井市小夫(034)土石流警戒区域・特別警戒区域 |
| | | 土石流の高さが1mを超える場合、土石等の移動による力が50kN/m ² 以下の区域 | | | 告示年月日 | | 所在地 | 桜井市小夫 |
| | それ以外の区域 | | | | | | | |

土砂災害警戒区域等の指定の公示に係る図書(参考)



土石流の高さ 0.6 m
 想定される力の最大 14.1 kN/m²

0 25 50 100
 m

様式-2(土)(参考)

土砂災害警戒区域・土砂災害特別警戒区域
 区域図

土砂災害防止法施行令第二条の基準に該当する区域



土砂災害防止法
 施行令第三条の
 基準に該当する
 区域

土石流の高さが1mを超える場合、土石等の
 移動による力が50kN/m²を超える区域
 土石流の高さが1mを超える場合、土石等の
 移動による力が50kN/m²以下の区域
 それ以外の区域

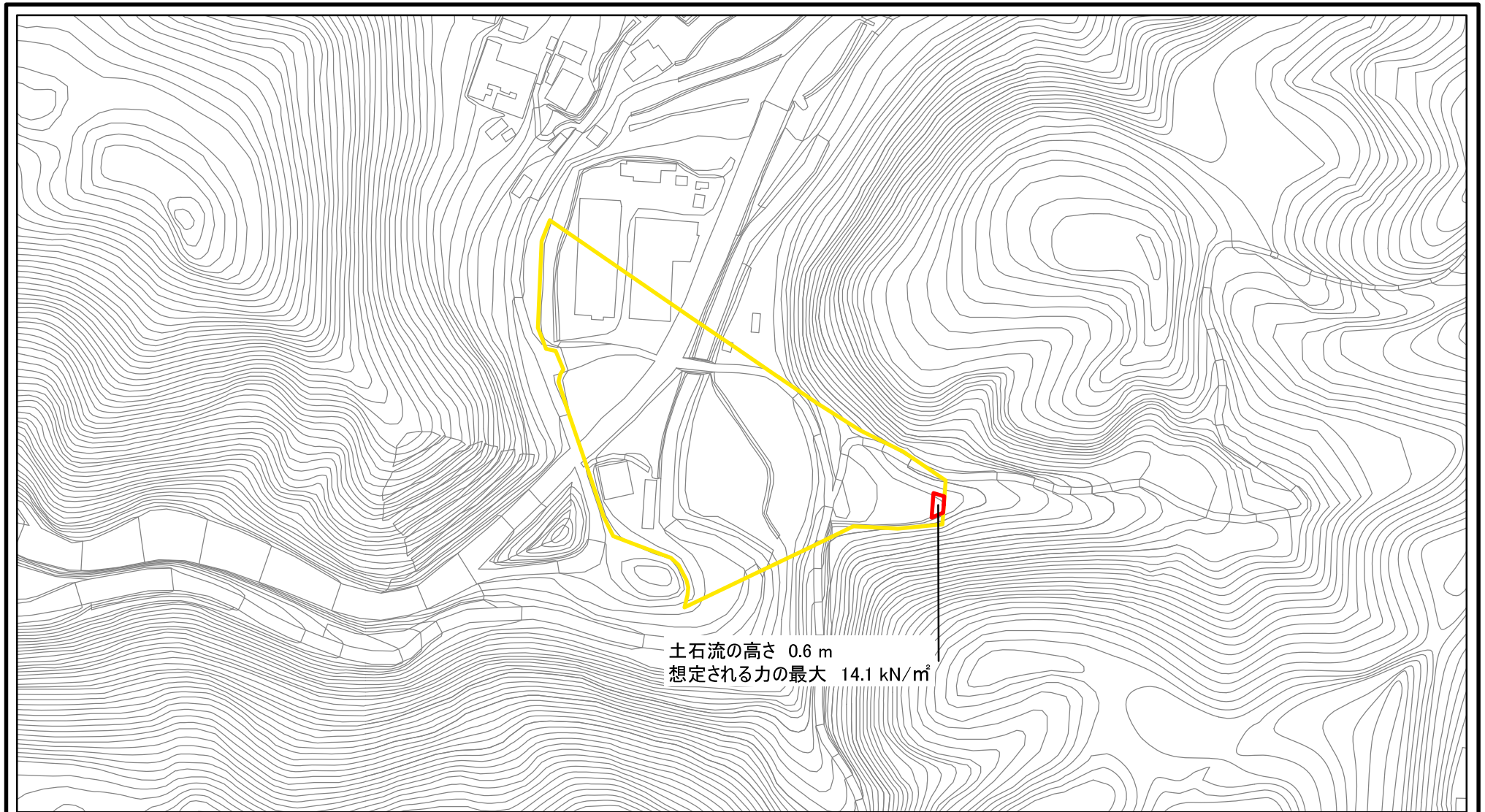


N
 縮尺
 1:2,500

自然現象
 の種類
 土石流
 告示番号
 告示年月日

区域番号
 桜井-小夫-034-土-Y・R
 区域名称
 桜井市小夫(034)土石流警戒区域
 ・特別警戒区域
 所在地
 桜井市小夫

土砂災害警戒区域等の指定の公示に係る図書(その2)



土石流の高さ 0.6 m
 想定される力の最大 14.1 kN/m²

0 25 50 100
 m

| | | | | | | | | |
|---------------------------------------|-------------------------|---|--|--------------------|---------|-----|------|--------------------------|
| 様式-2(土) 土砂災害警戒区域・土砂災害特別警戒区域 区域図 | 土砂災害防止法施行令第二条の基準に該当する区域 | | | N 縮尺 1:2,500 | 自然現象の種類 | 土石流 | 区域番号 | 桜井-小夫-034-土-Y・R |
| | 土砂災害防止法施行令第三条の基準に該当する区域 | 土石流の高さが1mを超える場合、土石等の移動による力が50kN/m ² を超える区域 | | | 告示番号 | | 区域名称 | 桜井市小夫(034)土石流警戒区域・特別警戒区域 |
| | | 土石流の高さが1mを超える場合、土石等の移動による力が50kN/m ² 以下の区域 | | | 告示年月日 | | 所在地 | 桜井市小夫 |
| | それ以外の区域 | | | | | | | |