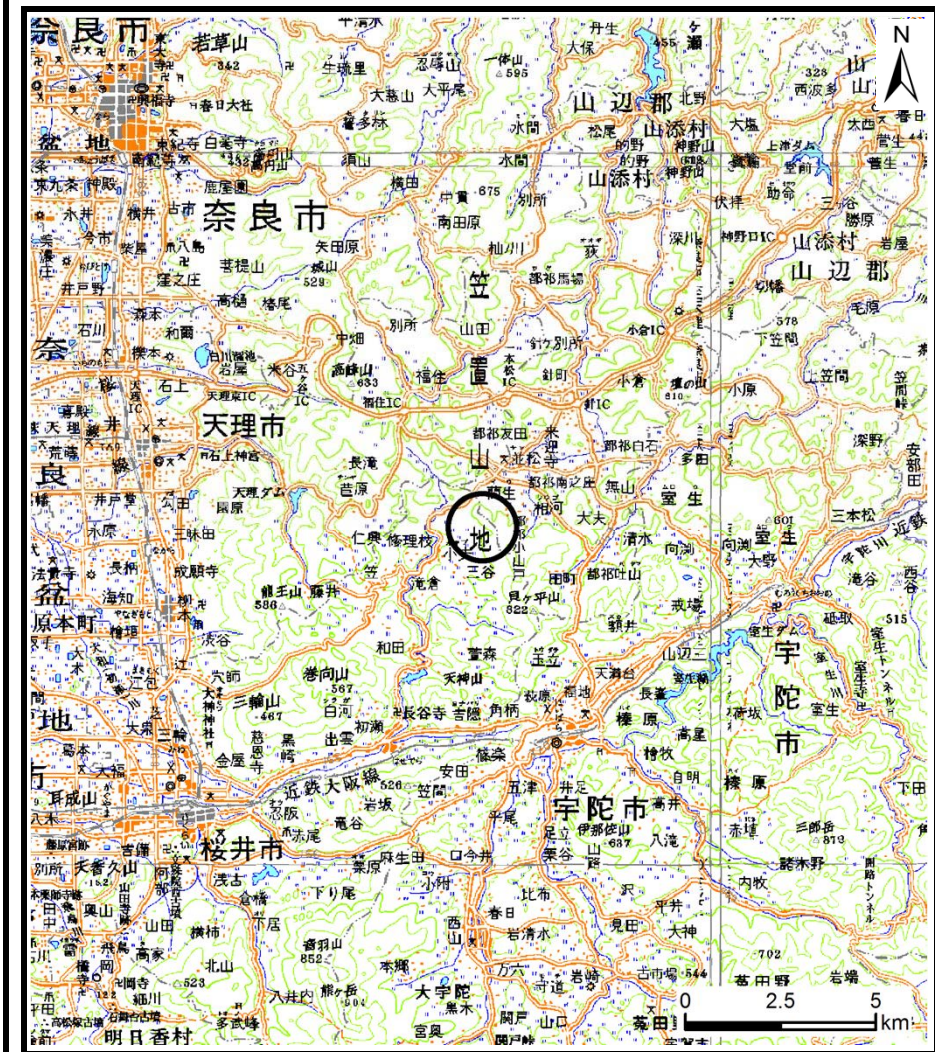


# 土砂災害警戒区域等の指定の公示に係る図書（その1）



(1/200,000)



(1/25,000)

様式-1 (土)  
土砂災害警戒区域・土砂災害特別警戒区域 位置図

|         |                          |
|---------|--------------------------|
| 自然現象の種類 | 土石流                      |
| 区域番号    | 桜井-小夫-023-土-Y・R          |
| 区域名称    | 桜井市小夫(023)土石流警戒区域・特別警戒区域 |
| 所在地     | 桜井市小夫                    |

この地図は、国土地理院長の承認を得て、同院発行の数値地図20000（地図画像）、数値地図25000（地図画像）、電子地形図25000及び電子地形図20万を複製したものである。（承認番号 平29情複、第1765号）



# 土砂災害警戒区域等の指定の公示に係る図書(参考)



|  |                         |   |  |                    |         |     |      |                          |
|--|-------------------------|---|--|--------------------|---------|-----|------|--------------------------|
| <b>様式-2(土)(参考)</b><br><b>土砂災害警戒区域・土砂災害特別警戒区域</b><br><b>区域図</b> | 土砂災害防止法施行令第二条の基準に該当する区域 |   |  | N<br>縮尺<br>1:2,500 | 自然現象の種類 | 土石流 | 区域番号 | 桜井-小夫-023-土-Y・R          |
|  | 土砂災害防止法施行令第三条の基準に該当する区域 | 土石流の高さが1mを超える場合、土石等の移動による力が50kN/m <sup>2</sup> を超える区域 |  |                    | 告示番号    |     | 区域名称 | 桜井市小夫(023)土石流警戒区域・特別警戒区域 |
|  |                         | 土石流の高さが1mを超える場合、土石等の移動による力が50kN/m <sup>2</sup> 以下の区域  |  |                    | 告示年月日   |     | 所在地  | 桜井市小夫                    |
|  | それ以外の区域                 |   |  |                    |         |     |      |                          |



# 土砂災害警戒区域等の指定の公示に係る図書(参考)



0 25 50 100  
m

様式-2(土)(参考)

土砂災害警戒区域・土砂災害特別警戒区域  
区域図

土砂災害防止法施行令第二条の基準に該当する区域



土砂災害防止法  
施行令第三条の  
基準に該当する  
区域

土石流の高さが1mを超える場合、土石等の  
移動による力が50kN/mを超える区域



土石流の高さが1mを超える場合、土石等の  
移動による力が50kN/m以下の区域



それ以外の区域



縮尺

1:2,500

自然現象  
の種類

土石流

告示番号

告示年月日

区域番号

桜井-小夫-023-土-Y・R

区域名称

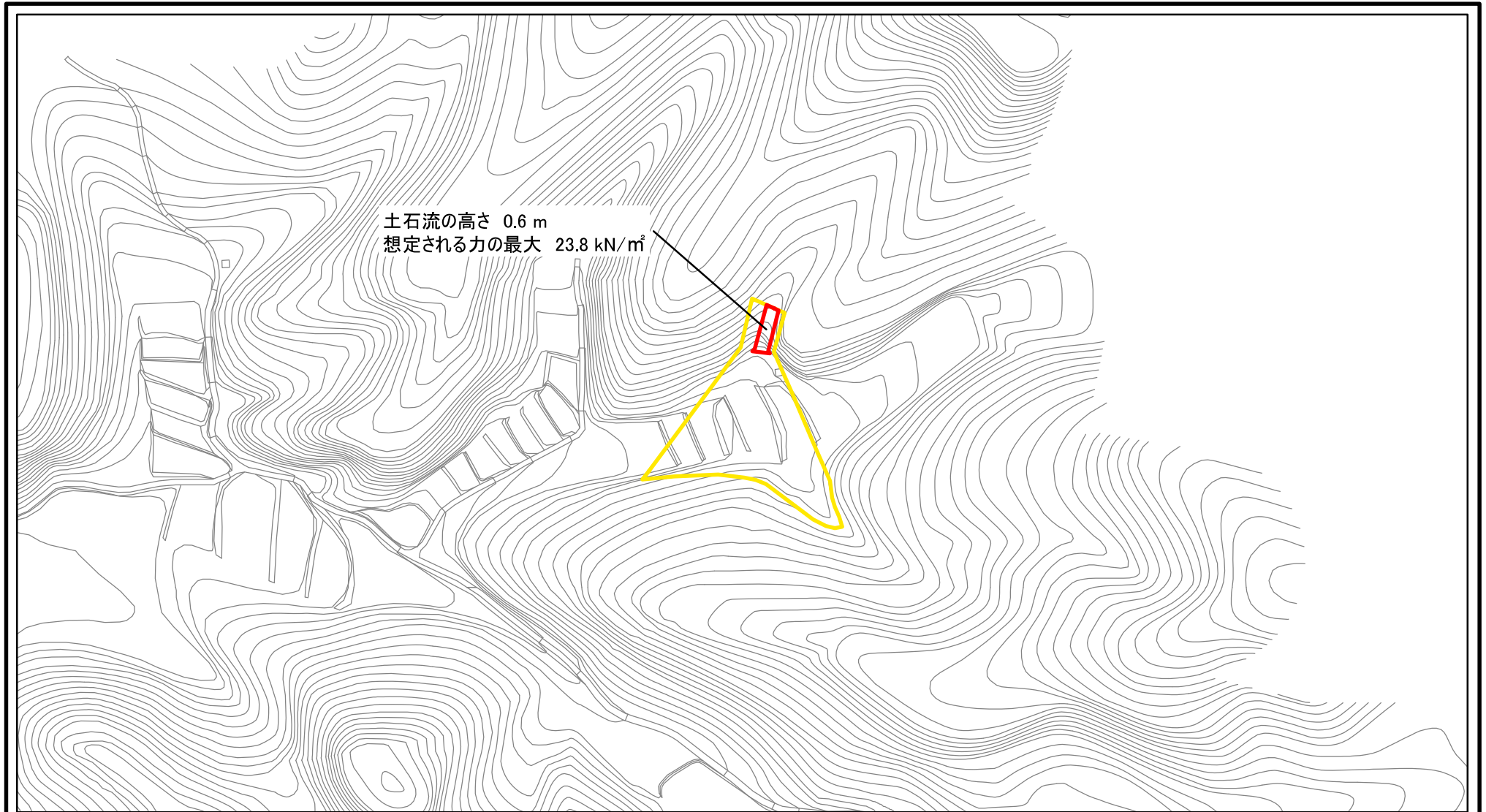
桜井市小夫(023)土石流警戒区域  
・特別警戒区域

所在地





桜井市小夫



# 土砂災害警戒区域等の指定の公示に係る図書(その2)



0 25 50 100  
m

|  |                         |   |  |   |       |      |                 |                          |
|--|-------------------------|---|--|---|-------|------|-----------------|--------------------------|
| <b>様式-2(土)</b><br><b>土砂災害警戒区域・土砂災害特別警戒区域</b><br><b>区域図</b> | 土砂災害防止法施行令第二条の基準に該当する区域 |   | <br>縮尺<br>1:2,500 | 自然現象の種類   | 土石流   | 区域番号 | 桜井-小夫-023-土-Y・R |                          |
|  | 土砂災害防止法施行令第三条の基準に該当する区域 | 土石流の高さが1mを超える場合、土石等の移動による力が50kN/m <sup>2</sup> を超える区域                                 |  |  | 告示番号  |      | 区域名称            | 桜井市小夫(023)土石流警戒区域・特別警戒区域 |
|  |                         | 土石流の高さが1mを超える場合、土石等の移動による力が50kN/m <sup>2</sup> 以下の区域                                  |  |  | 告示年月日 |      | 所在地             | 桜井市小夫                    |
|  | それ以外の区域                 |  |  |   |       |      |                 |                          |