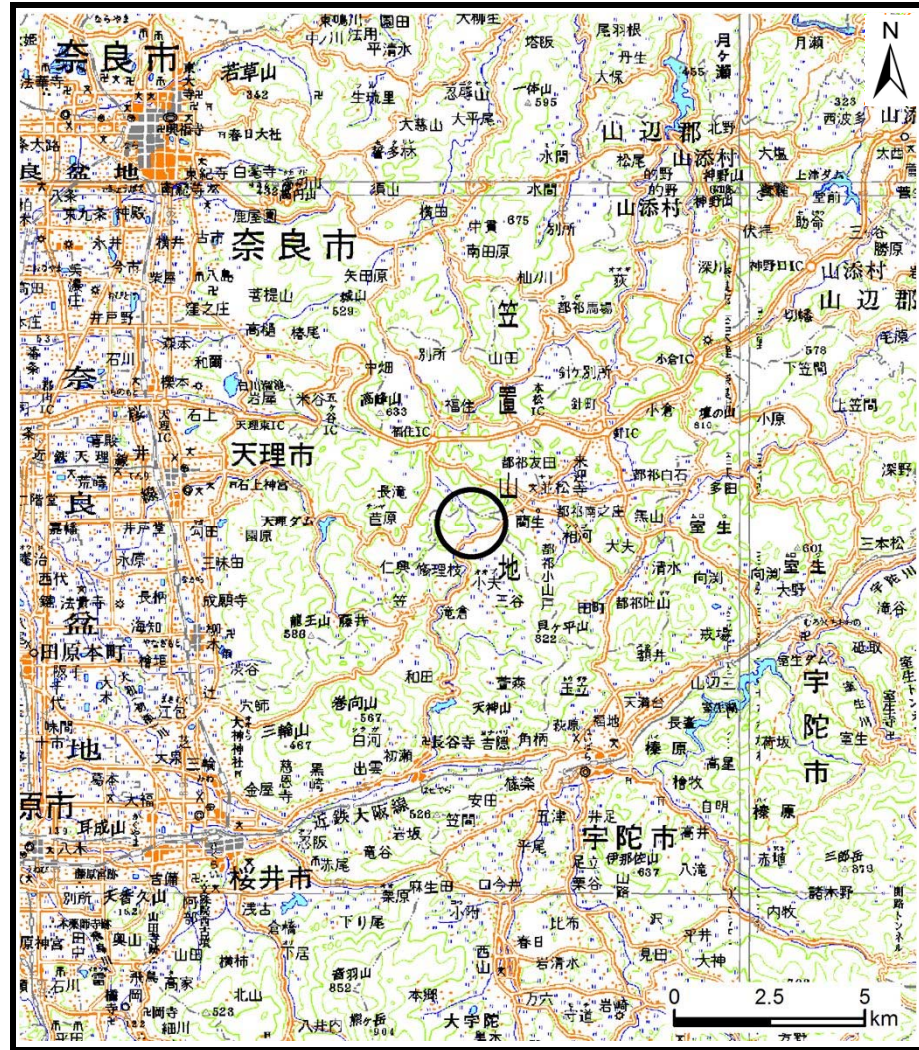
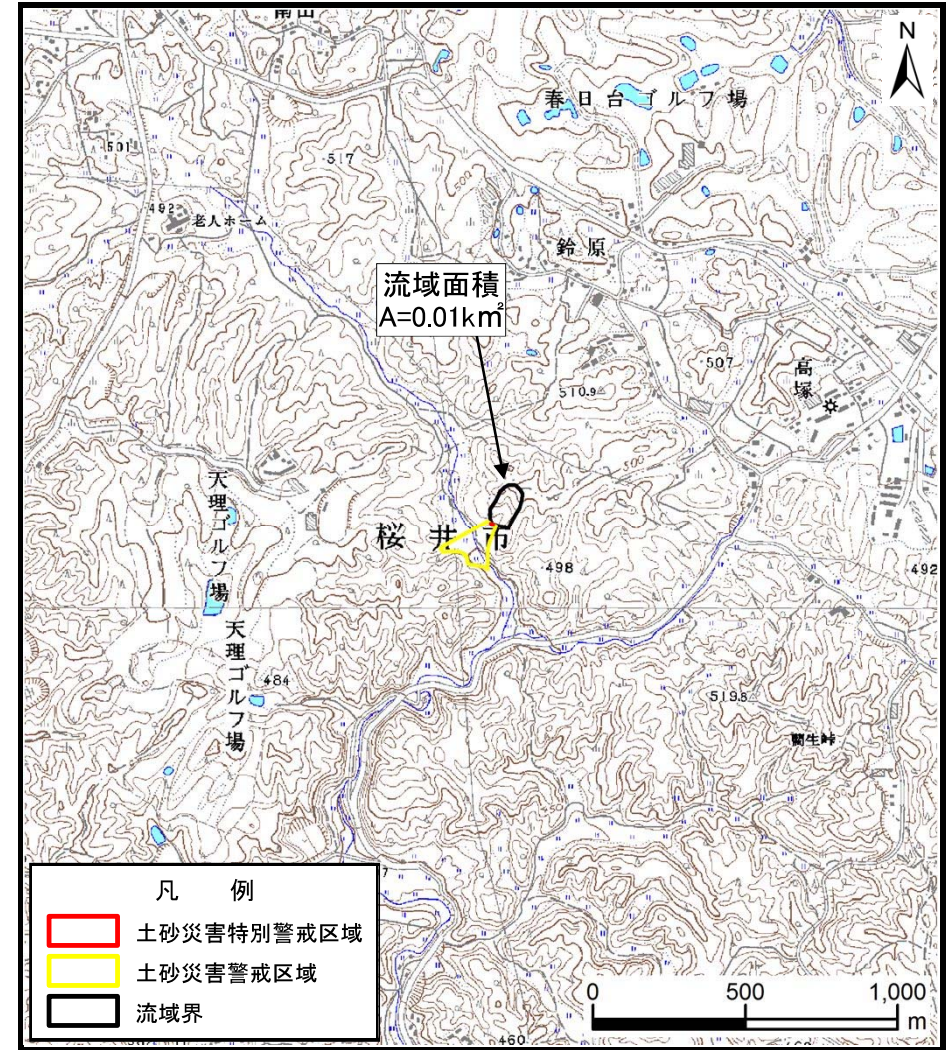


# 土砂災害警戒区域等の指定の公示に係る図書（その1）



(1/200,000)



(1/25,000)

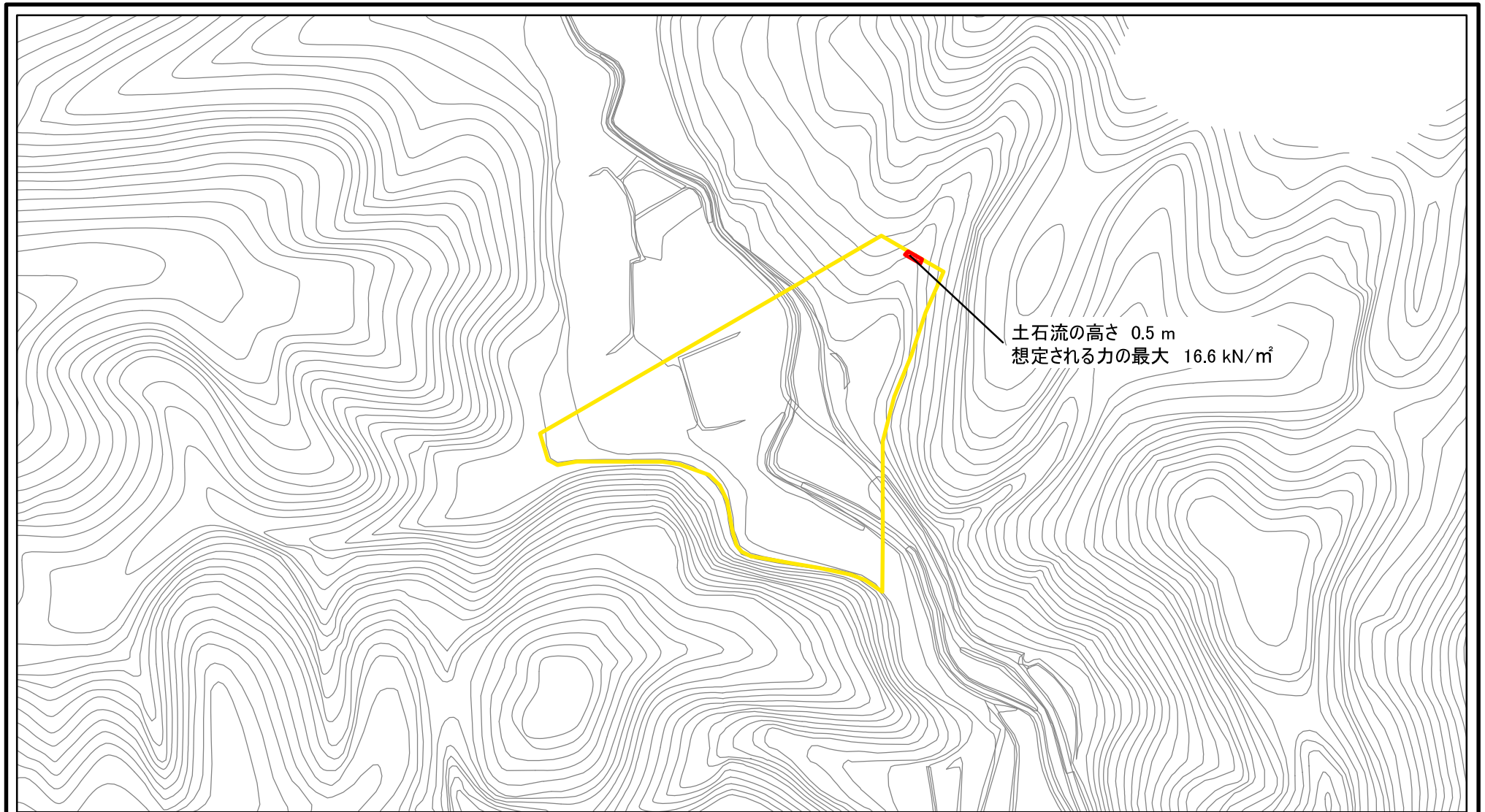
様式－1（土）  
土砂災害警戒区域・土砂災害特別警戒区域 位置図

自然現象の種類	土石流
区域番号	桜井-小夫-012-土-Y・R
区域名称	桜井市小夫(012)土石流警戒区域・特別警戒区域
所在地	桜井市小夫

この地図は、国土地理院長の承認を得て、同院発行の数値地図20000（地図画像）、数値地図25000（地図画像）、電子地形図25000及び電子地形図20万を複製したものである。（承認番号 平29情複、第1765号）



# 土砂災害警戒区域等の指定の公示に係る図書(参考)



0 25 50 100  
m

様式－２(土)(参考)

土砂災害警戒区域・土砂災害特別警戒区域  
区域図

土砂災害防止法施行令第二条の基準に該当する区域



土砂災害防止法  
施行令第三条の  
基準に該当する  
区域

土石流の高さが1mを超える場合、土石等の  
移動による力が50kN/m<sup>2</sup>を超える区域

土石流の高さが1mを超える場合、土石等の  
移動による力が50kN/m<sup>2</sup>以下の区域

それ以外の区域



縮尺

1:2,500

自然現象  
の種類

土石流

告示番号

告示年月日

区域番号

桜井-小夫-012-土-Y・R

区域名称

桜井市小夫(012)土石流警戒区域  
・特別警戒区域

所在地

桜井市小夫



# 土砂災害警戒区域等の指定の公示に係る図書(参考)



0 25 50 100  
m

様式－2(土)(参考)

土砂災害警戒区域・土砂災害特別警戒区域  
区域図

土砂災害防止法施行令第二条の基準に該当する区域



土砂災害防止法  
施行令第三条の  
基準に該当する  
区域



縮尺

1:2,500

自然現象  
の種類

土石流

告示番号

告示年月日

区域番号

桜井-小夫-012-土-Y・R

区域名称

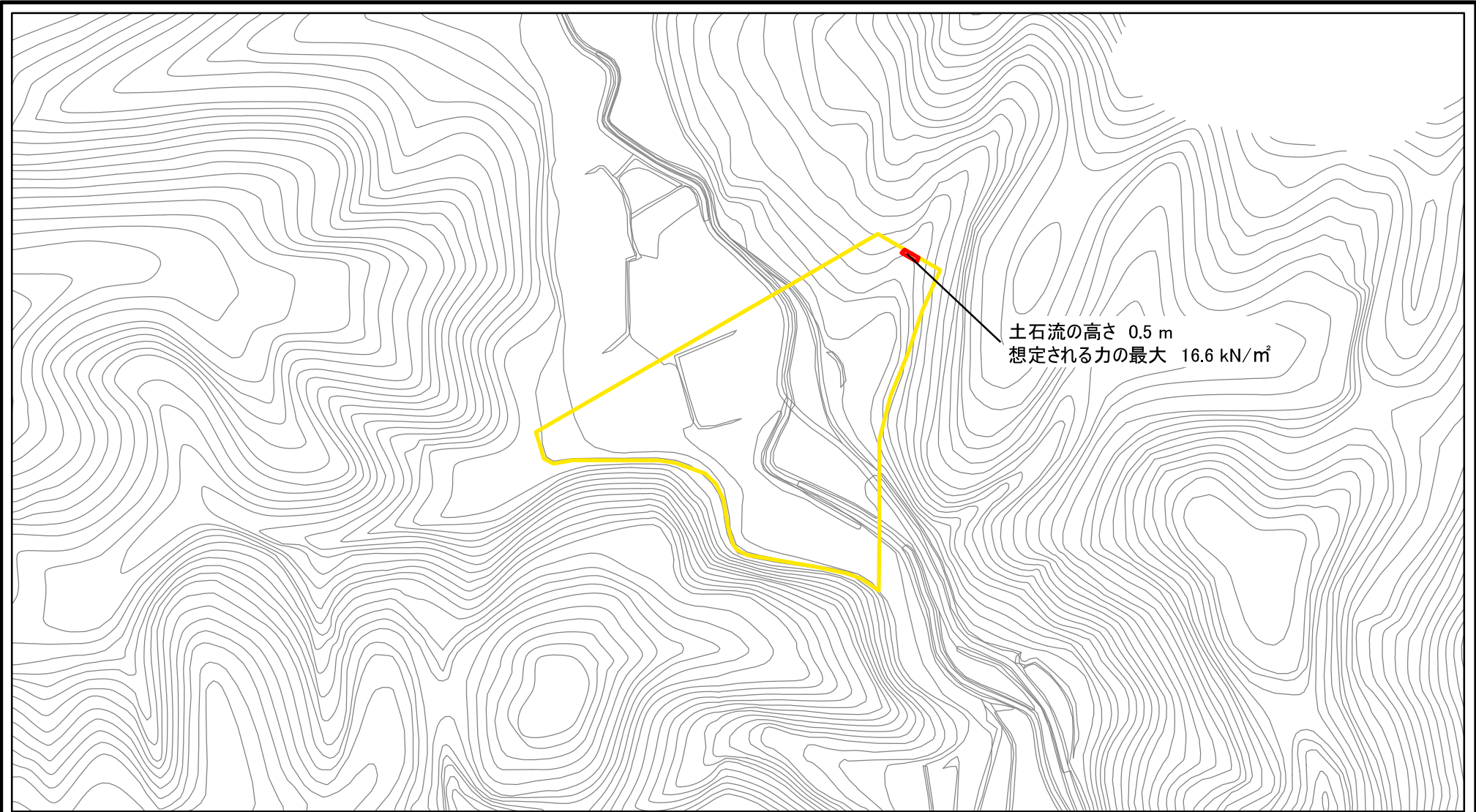
桜井市小夫(012)土石流警戒区域  
・特別警戒区域

所在地

桜井市小夫



土砂災害警戒区域等の指定の公示に係る図書(その2)



様式－2(土) 土砂災害警戒区域・土砂災害特別警戒区域 区域図	土砂災害防止法施行令第二条の基準に該当する区域		<div>縮尺</div> 1:2,500	自然現象の種類	土石流	区域番号	桜井-小夫-012-土-Y・R
	土砂災害防止法 施行令第三条の 基準に該当する 区域	土石流の高さが1mを超える場合、土石等の 移動による力が50kN/m <sup>2</sup> を超える区域		告示番号		区域名称	桜井市小夫(012)土石流警戒区域 ・特別警戒区域
		土石流の高さが1mを超える場合、土石等の 移動による力が50kN/m <sup>2</sup> 以下の区域		告示年月日		所在地	桜井市小夫
		それ以外の区域					