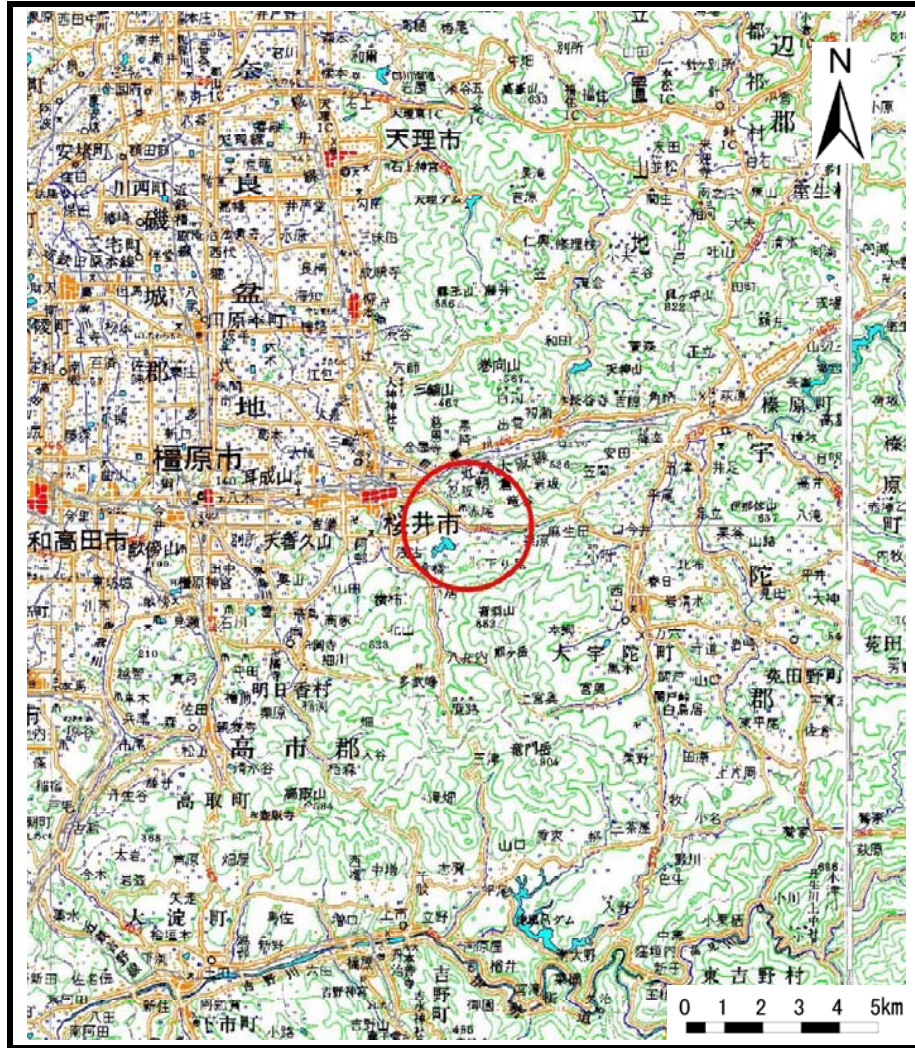
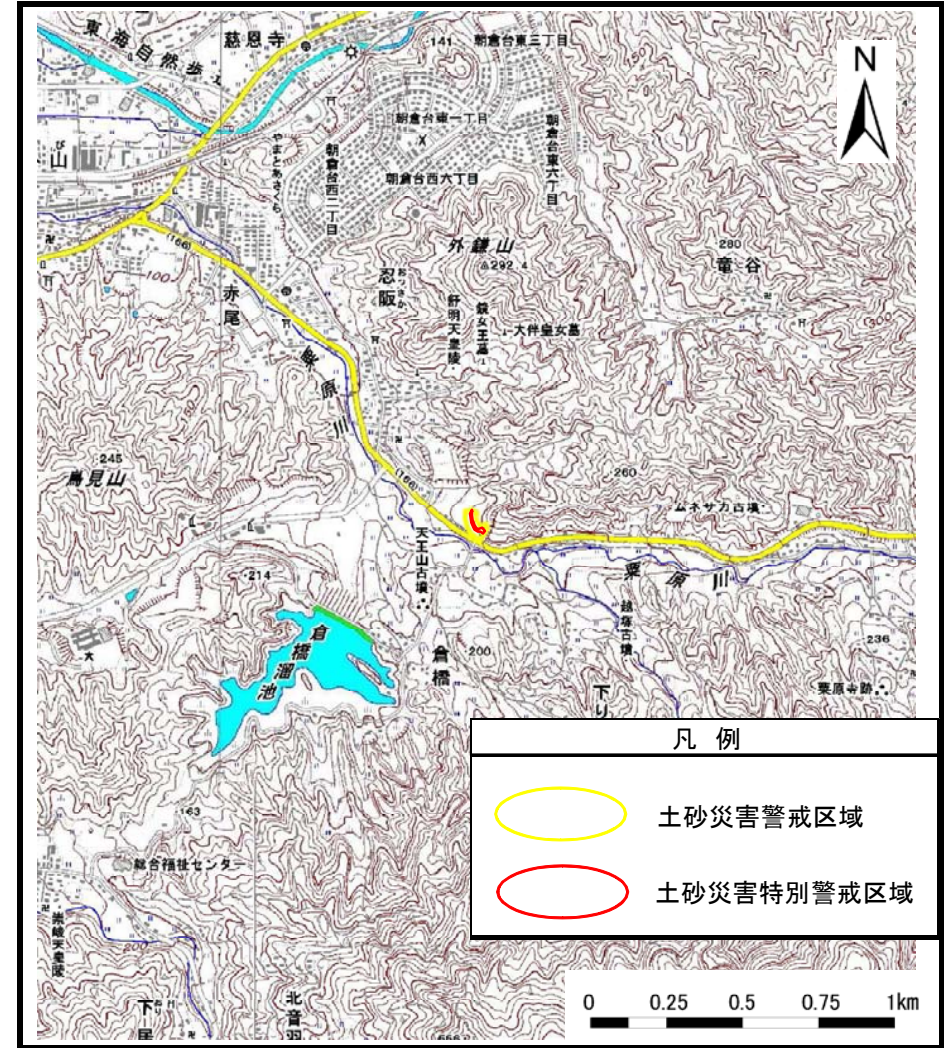


# 土砂災害警戒区域等の指定の公示に係る図書（その1）



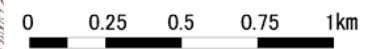
(1/200,000)



(1/25,000)

凡例

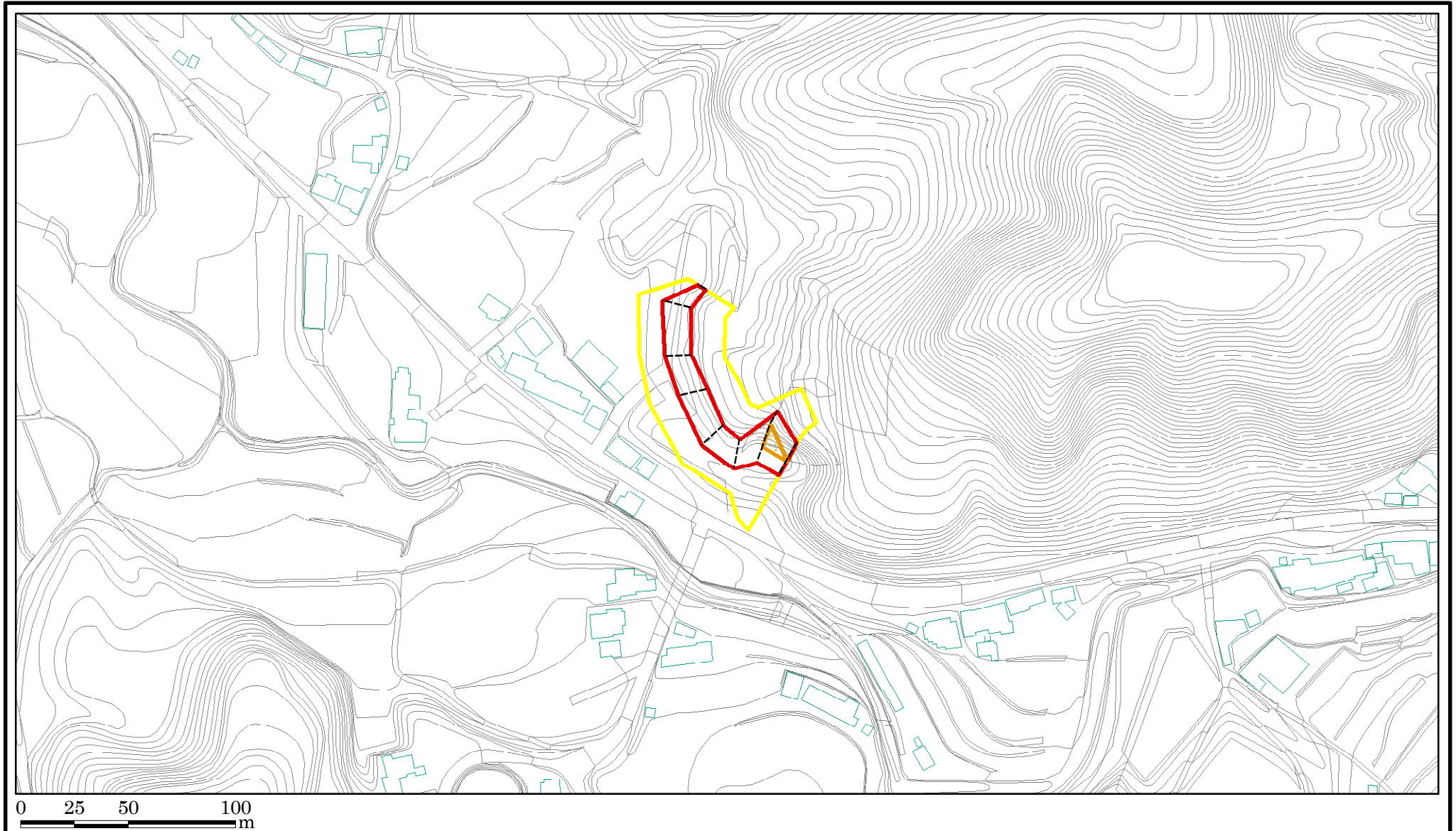
- 土砂災害警戒区域
- 土砂災害特別警戒区域



<p>様式-1(急) 土砂災害警戒区域 位置図</p>	自然現象の種類	急傾斜地の崩壊
	区域番号	桜井-栗原-025-急-Y・R
	区域名称	桜井市栗原(025)急傾斜地崩壊警戒区域・特別警戒区域
	所在地	桜井市下り尾・忍阪・栗原

この地図は、国土地理院長の承認を得て、同院発行の数値地図200000（地図画像）及び数値地図25000（地図画像）を複製したものである。（認証番号 平25情復 第642号）

# 土砂災害警戒区域等の指定の公示に係る図書(その2)



<b>様式-2(急)</b> <b>土砂災害警戒区域・土砂災害特別警戒区域</b> <b>区域図(その1)</b>	土砂災害防止法施行令第二条の基準に該当する区域		N 縮尺 1:2,500	自然現象の種類	急傾斜地の崩壊	区域番号	桜井一粟原-025-急-Y・R
	土砂災害防止法施行令第三条の基準に該当する区域			告示番号		区域名称	桜井市粟原(025) 急傾斜地崩壊警戒区域・特別警戒区域
	それ以外の区域			告示年月日		所在地	桜井市下り尾・忍阪・粟原