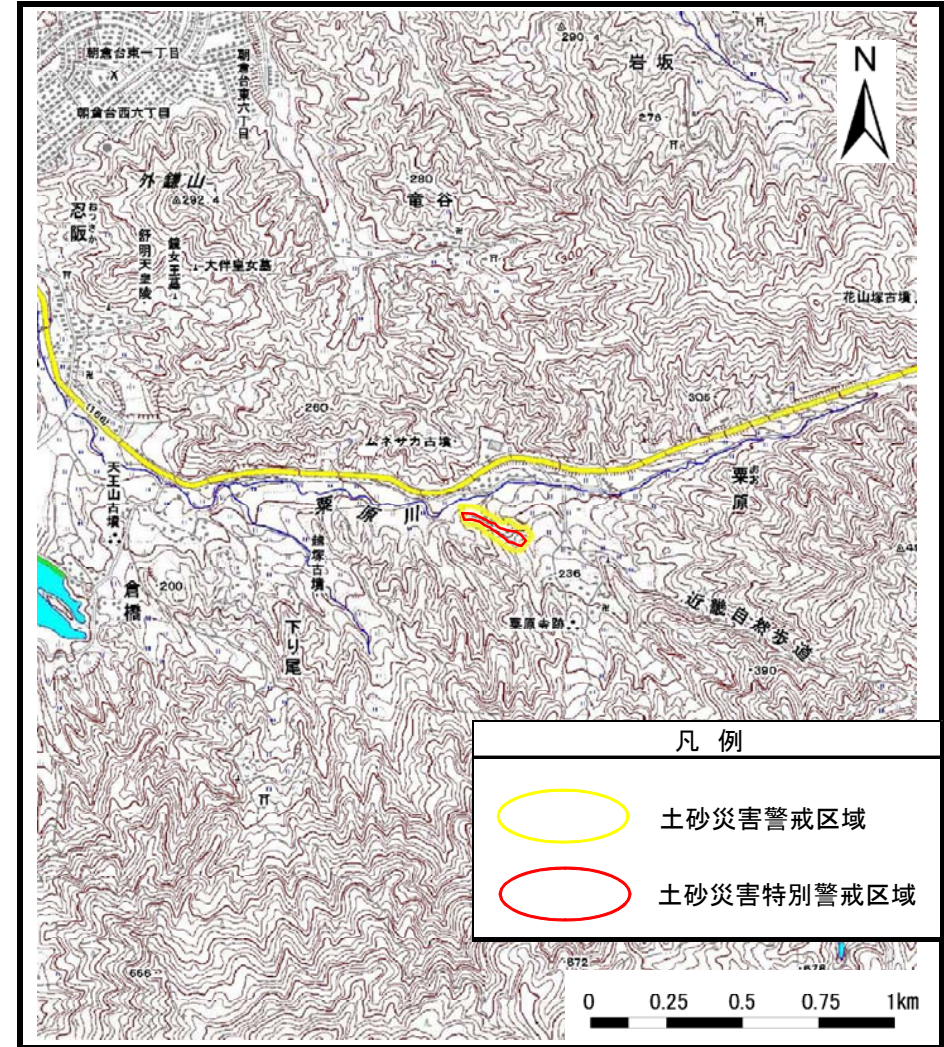


土砂災害警戒区域等の指定の公示に係る図書（その1）



(1/200,000)



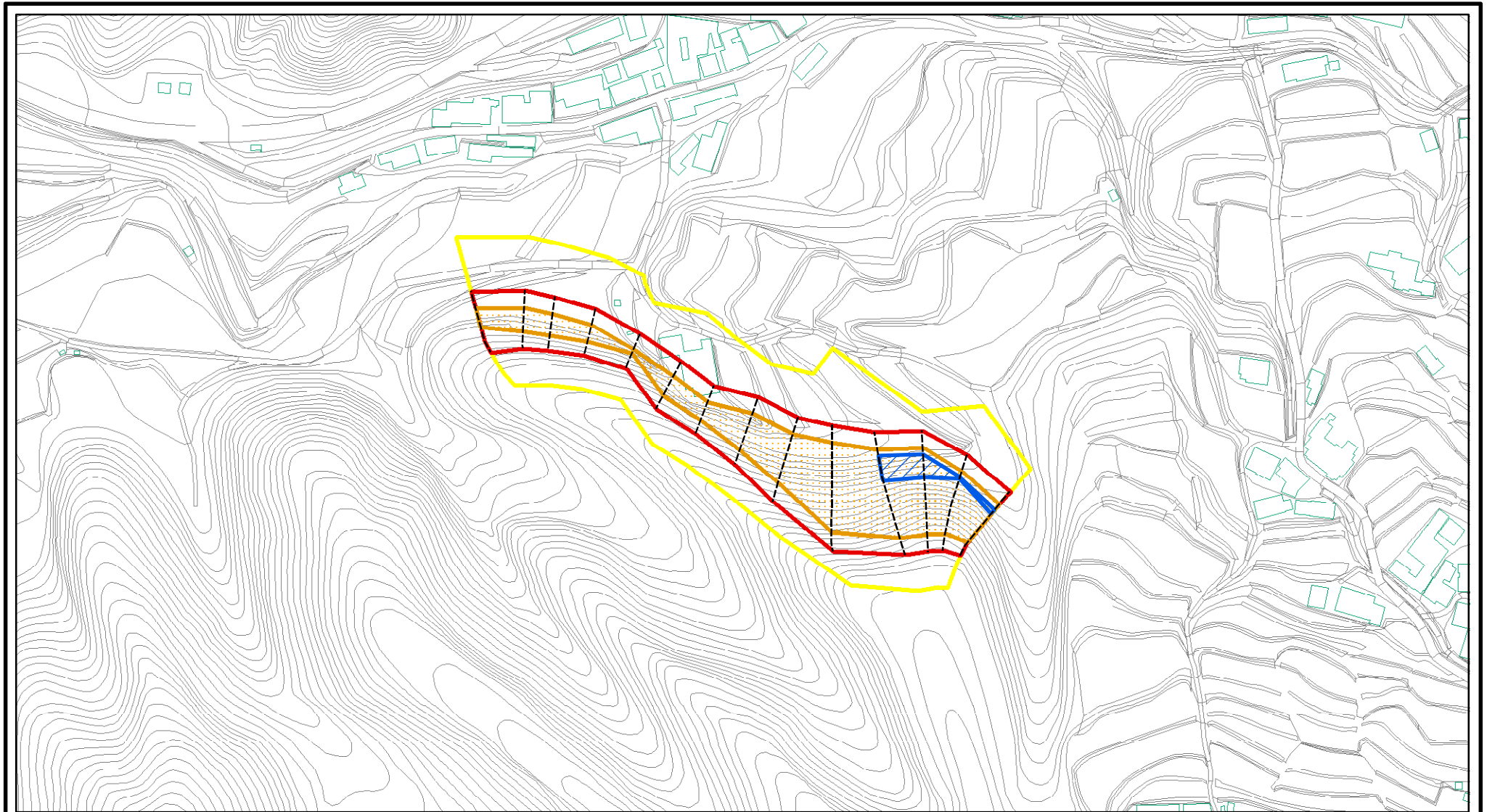
(1/25,000)

様式-1(急) 土砂災害警戒区域 位置図

自然現象の種類	急傾斜地の崩壊
区域番号	桜井-栗原-016-急-Y・R
区域名称	桜井市栗原(016)急傾斜地崩壊警戒区域・特別警戒区域
所在地	桜井市栗原

この地図は、国土地理院長の承認を得て、同院発行の数値地図20000（地図画像）及び数値地図25000（地図画像）を複製したものである。（認証番号 平25情復 第642号）

土砂災害警戒区域等の指定の公示に係る図書(その2)



0 25 50 100
m

様式-2(急)
土砂災害警戒区域・土砂災害特別警戒区域
区域図(その1)

土砂災害防止法施行令第二条の基準に該当する区域	
土砂災害防止法施行令第三条の基準に該当する区域	
それ以外の区域	

N
縮尺
1:2,500

自然現象の種類
告示番号
告示年月日

急傾斜地の崩壊

区域番号
区域名称
所在地

桜井一粟原-016-急-Y・R
桜井市粟原(016)
急傾斜地崩壊警戒区域・特別警戒区域
桜井市粟原