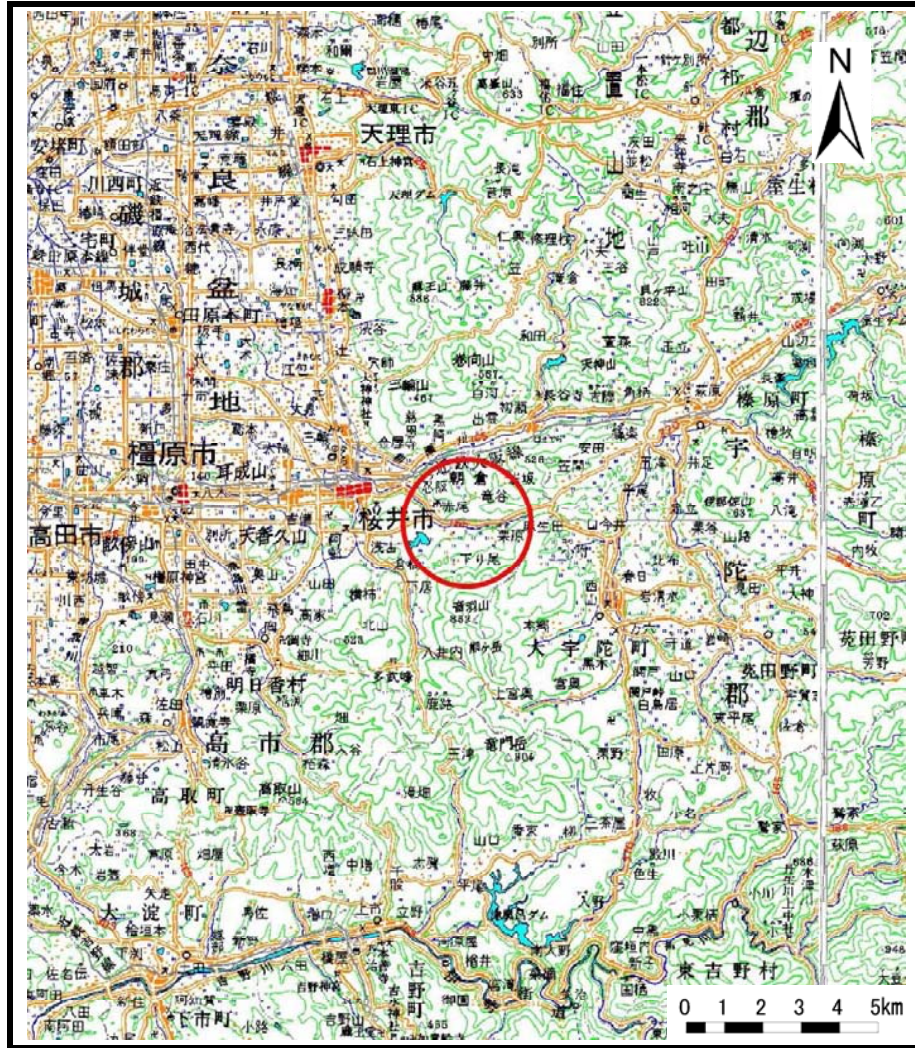
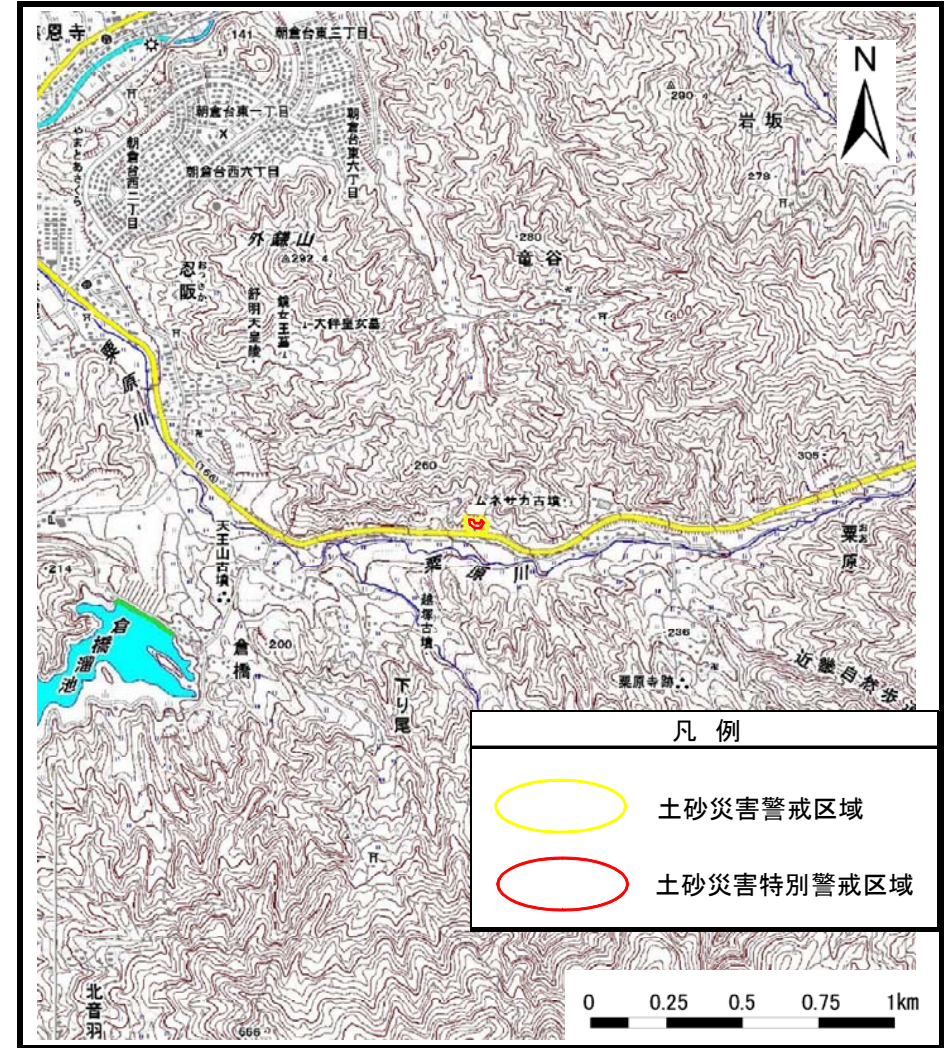


# 土砂災害警戒区域等の指定の公示に係る図書（その1）



(1/200,000)



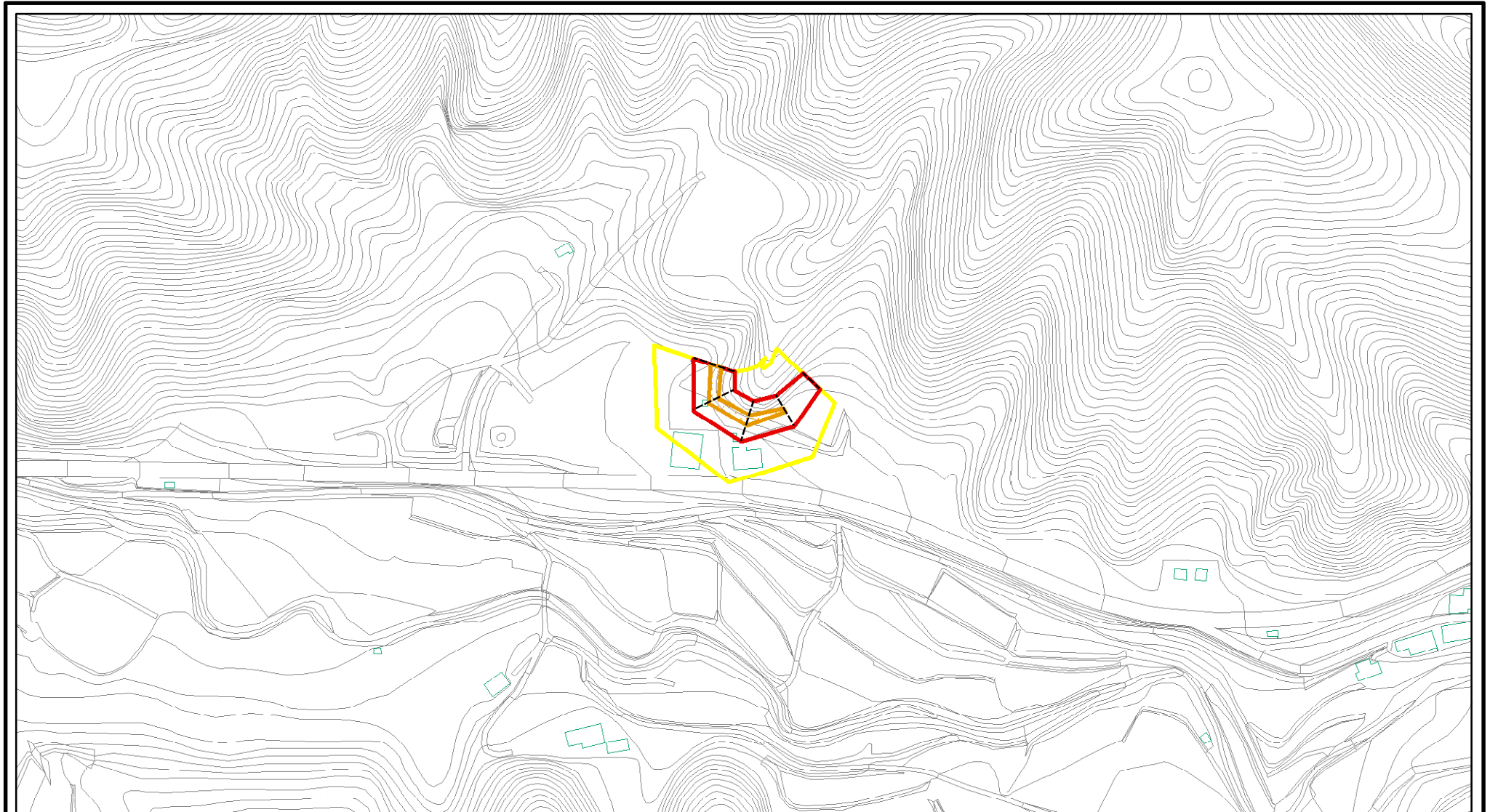
(1/25,000)

様式-1(急)  
土砂災害警戒区域 位置図

|         |                             |
|---------|-----------------------------|
| 自然現象の種類 | 急傾斜地の崩壊                     |
| 区域番号    | 桜井-栗原-008-急-Y・R             |
| 区域名称    | 桜井市栗原(008)急傾斜地崩壊警戒区域・特別警戒区域 |
| 所在地     | 桜井市栗原                       |

この地図は、国土院院長の承認を得て、同院発行の数値地図200000（地図画像）及び数値地図25000（地図画像）を複製したものである。（認証番号 平25情復 第642号）

# 土砂災害警戒区域等の指定の公示に係る図書(その2)



0 25 50 100  
m

様式-2(急)  
土砂災害警戒区域・土砂災害特別警戒区域  
区域図(その1)

|                         |  |
|-------------------------|--|
| 土砂災害防止法施行令第二条の基準に該当する区域 |  |
| 土砂災害防止法施行令第三条の基準に該当する区域 |  |
| それ以外の区域                 |  |

|  |         |
|--|---------|
|  | 縮尺      |
|  | 1:2,500 |

|         |         |      |                                 |
|---------|---------|------|---------------------------------|
| 自然現象の種類 | 急傾斜地の崩壊 | 区域番号 | 桜井一粟原-008-急-Y・R                 |
| 告示番号    |         | 区域名称 | 桜井市粟原(008)<br>急傾斜地崩壊警戒区域・特別警戒区域 |
| 告示年月日   |         | 所在地  | 桜井市粟原                           |