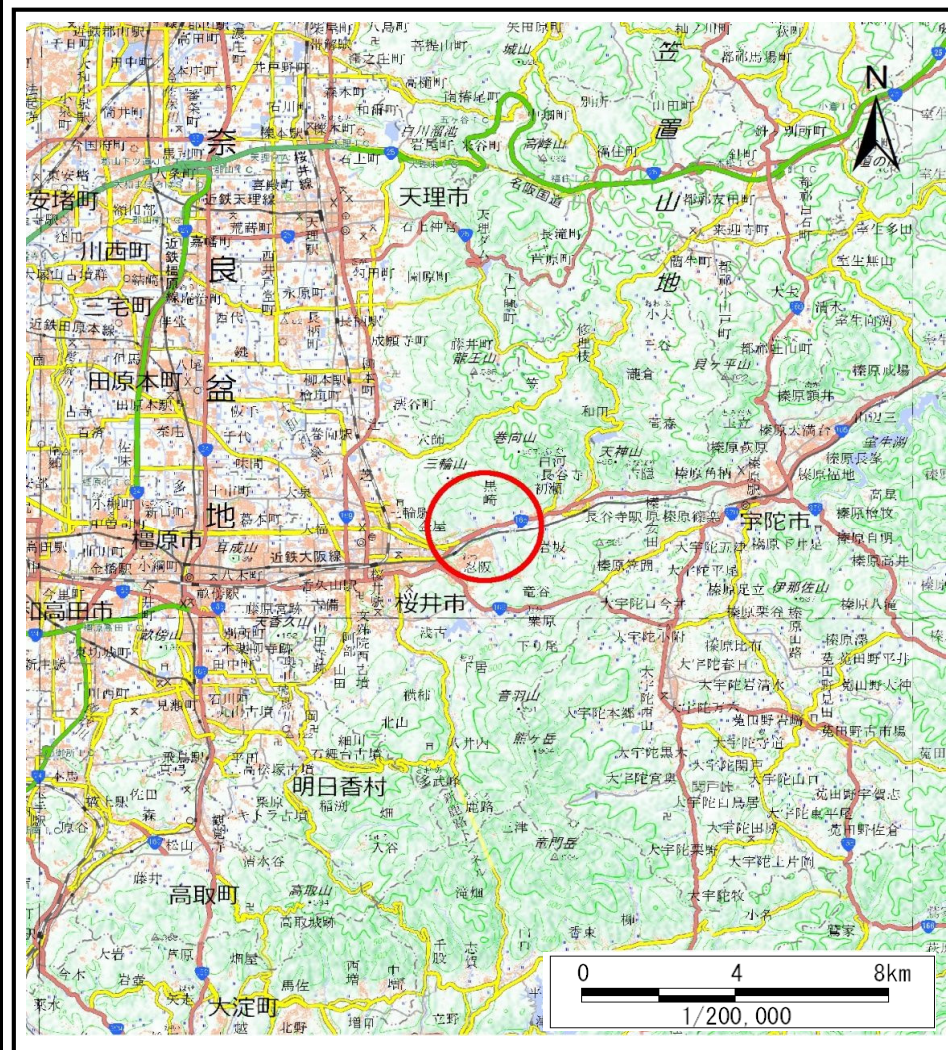
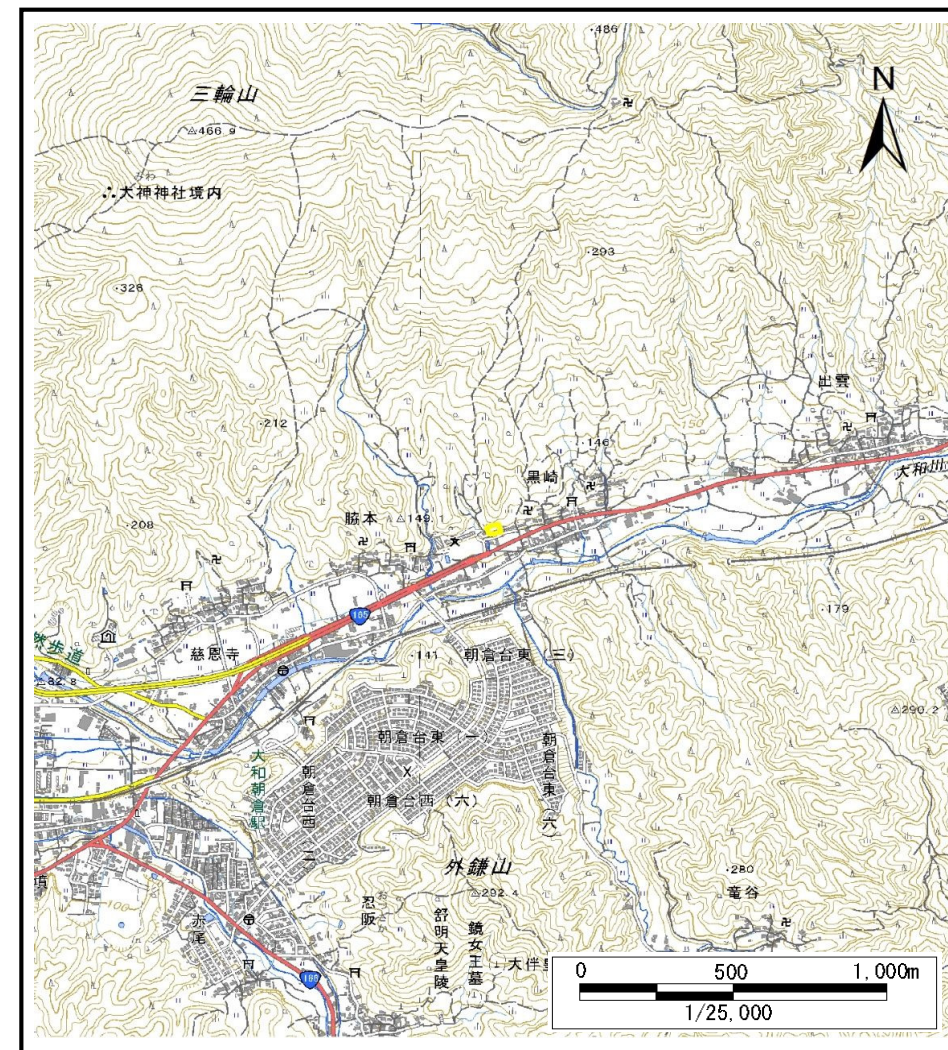


# 土砂災害警戒区域等の指定の公示に係る図書(その1)



(1/200,000)



(1/25,000)

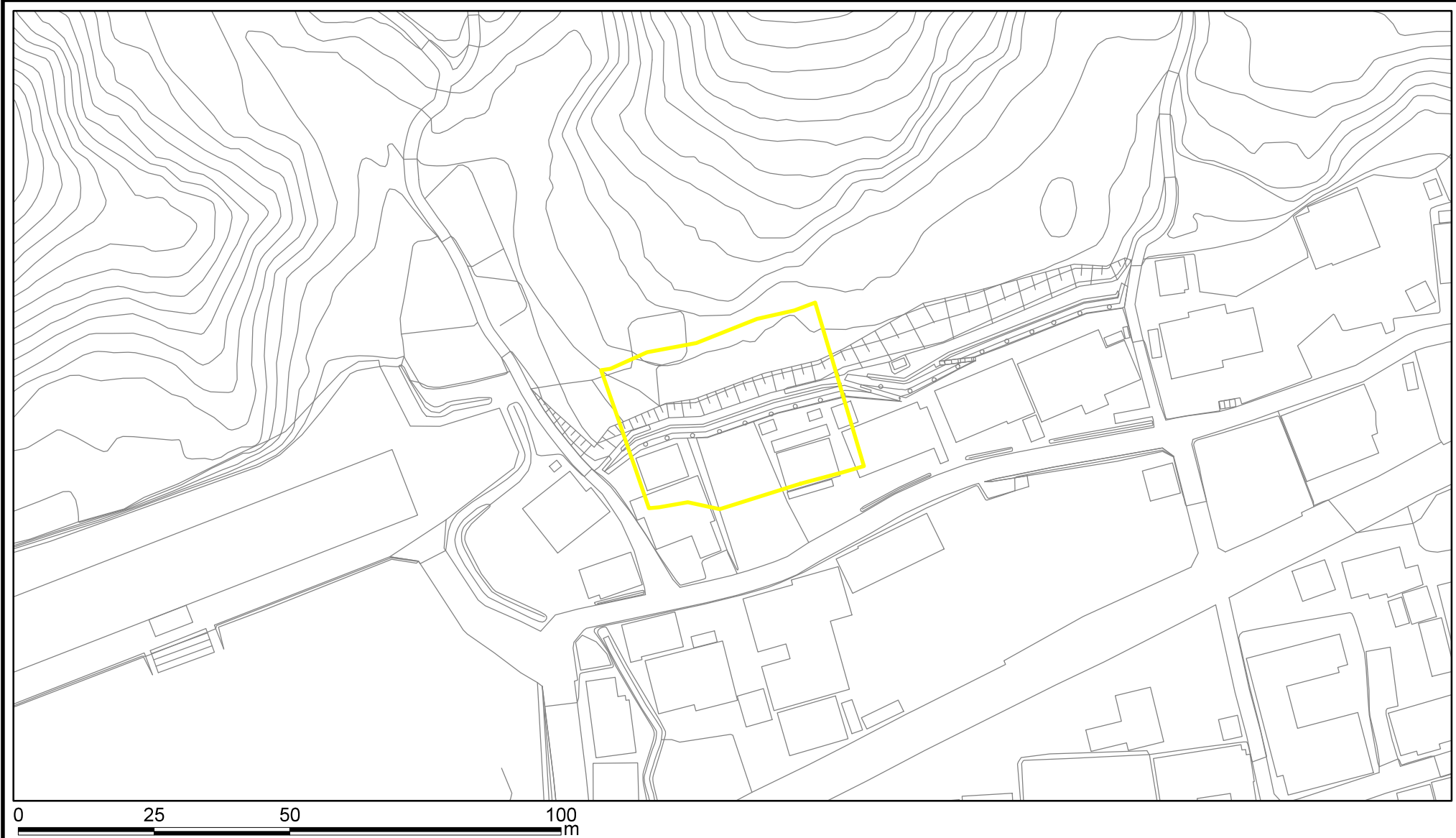
様式－1(急)  
土砂災害警戒区域位置図


自然現象の種類	急傾斜地の崩壊
区域番号	桜井-黒崎-003-急-Y
区域名称	桜井市黒崎(003)急傾斜地崩壊警戒区域
所在地	桜井市黒崎

出典: 国土地理院発行2.5万分1地形図及び20万分1地形図

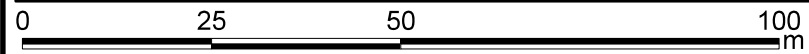








土砂災害警戒区域等の指定の公示に係る図書(その2)



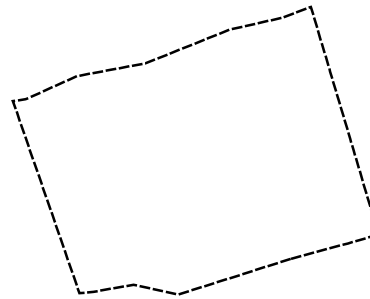
様式－2(急) 土砂災害警戒区域 区域図(その1)	土砂災害防止法施行令第二条の基準に該当する区域		 縮尺 1:1,000	自然現象の種類	急傾斜地の崩壊	区域番号	桜井-黒崎-003-急-Y
	土砂災害防止法 施行令第三条の 基準に該当する 区域	土石等の(移動)高さが1m以下の場合、 土石等の移動による力が100kN/mを超える区域		告示番号		区域名称	桜井市黒崎(003) 急傾斜地崩壊警戒区域
		土石等の堆積の高さが3mを超える区域		告示年月日		所在地	桜井市黒崎
		それ以外の区域					

土砂災害警戒区域等の指定の公示に係る図書(その2-1)



様式-2-1(急) 土砂災害警戒区域 区域図(その2)	土砂災害防止法施行令第二条の基準に該当する区域		 縮尺 1:1,000	自然現象の種類	急傾斜地の崩壊	区域番号	桜井-黒崎-003-急-Y
	土砂災害防止法施行令第三条の基準に該当する区域			告示番号		区域名称	桜井市黒崎(003) 急傾斜地崩壊警戒区域
	土砂等の(移動)高さが1m以下の場合、土砂等の移動による力が100kN/mを超える区域			告示年月日		所在地	桜井市黒崎
	土砂等の堆積の高さが3mを超える区域						
	それ以外の区域						

## 土砂災害警戒区域等の指定の公示に係る図書(その2-2)



Age Group	Percentage (%)
18-24	10
25-34	25
35-44	35
45-54	20
55-64	10
65-74	5
75-84	2
85+	1

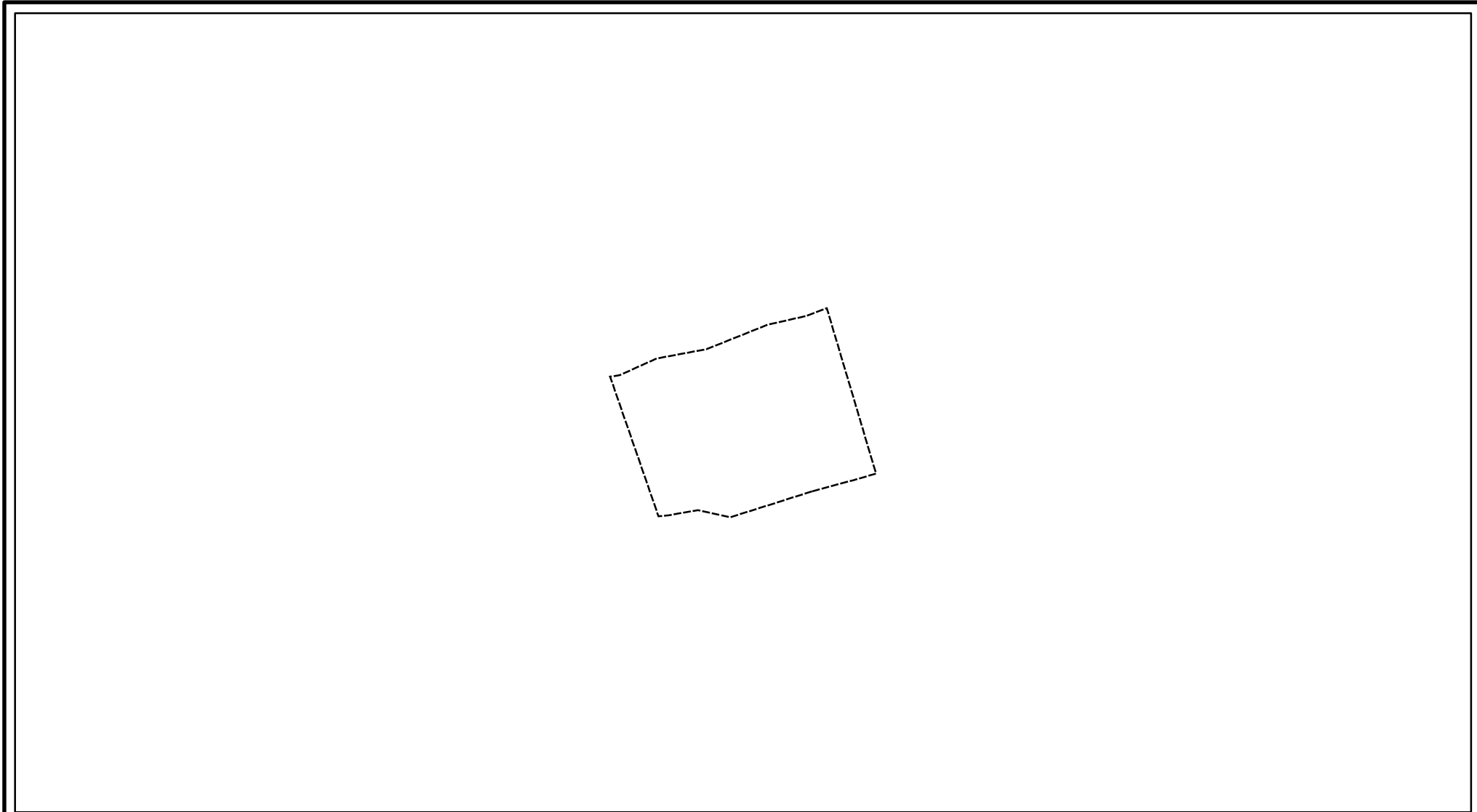
図中の数字は横断測線番号を示す

様式－２－２(急)  
土砂災害警戒区域の区域区分図  
(急傾斜地の崩壊に伴う土石等の移動により  
建築物の地上部に作用すると想定される力)

土砂災害防止法施行令第二条の基準に該当する区域	
土砂災害防止法 施行令第三条の 基準に該当する 区域	土石等の(移動)高さが1m以下の場合、 土石等の移動による力が100kN/mを超える区域  それ以外の区域

自然現象の種類	急傾斜地の崩壊	区域番号	桜井-黒崎-003-急-Y
告示番号		区域名称	桜井市黒崎(003) 急傾斜地崩壊警戒区域
告示年月日		所在地	桜井市黒崎

土砂災害警戒区域等の指定の公示に係る図書(その2-3)



0 25 50 100 m 図中の数字は横断測線番号を示す

様式-2-3(急) 土砂災害警戒区域の区域区分図 (急傾斜地の崩壊に伴う土石等の堆積により 建築物の地上部に作用すると想定される力)	土砂災害防止法施行令第二条の基準に該当する区域			N 縮尺 1:1,000	自然現象 の種類	急傾斜地の崩壊	区域番号	桜井-黒崎-003-急-Y
	土砂災害防止法 施行令第三条の 基準に該当する 区域	土石等の堆積の高さが3mを超える区域			告示番号		区域名称	桜井市黒崎(003) 急傾斜地崩壊警戒区域
		それ以外の区域			告示年月日		所在地	桜井市黒崎



土砂災害警戒区域等の指定の公示に係る図書(その3)

(1/1)

[illegible]