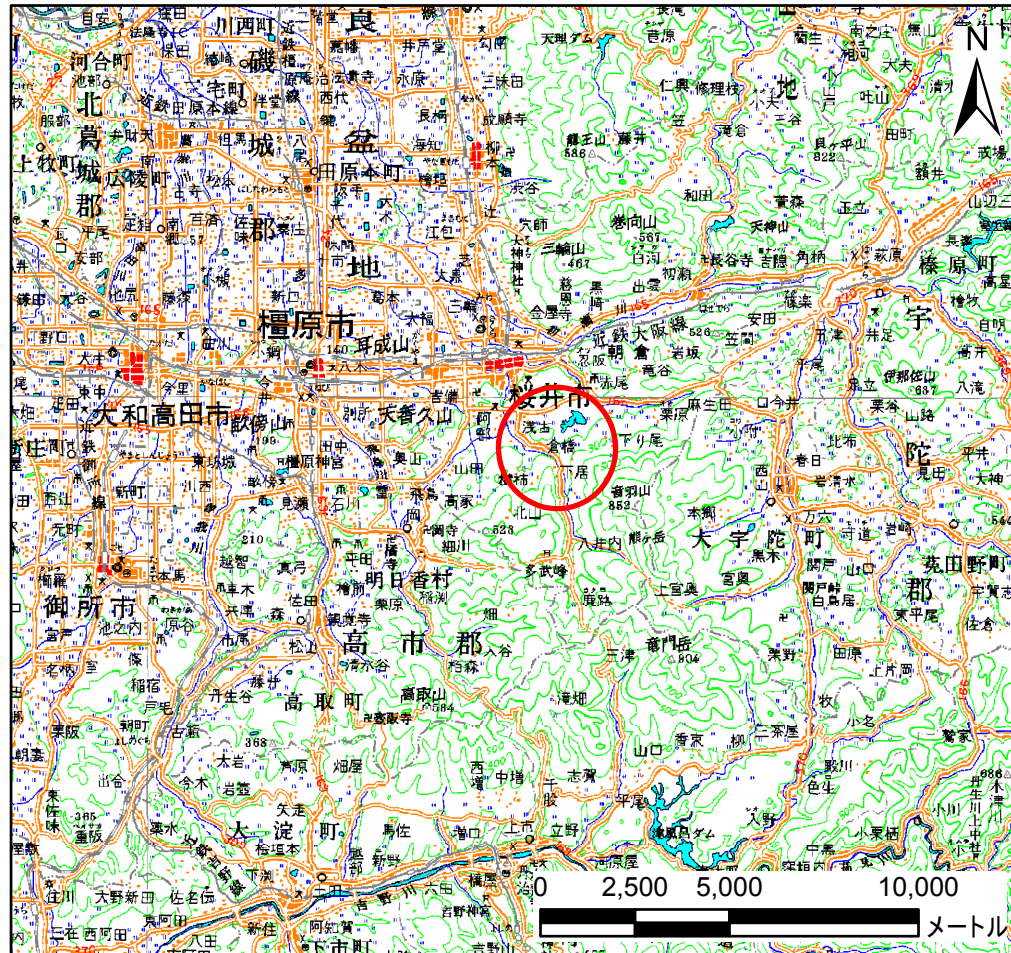
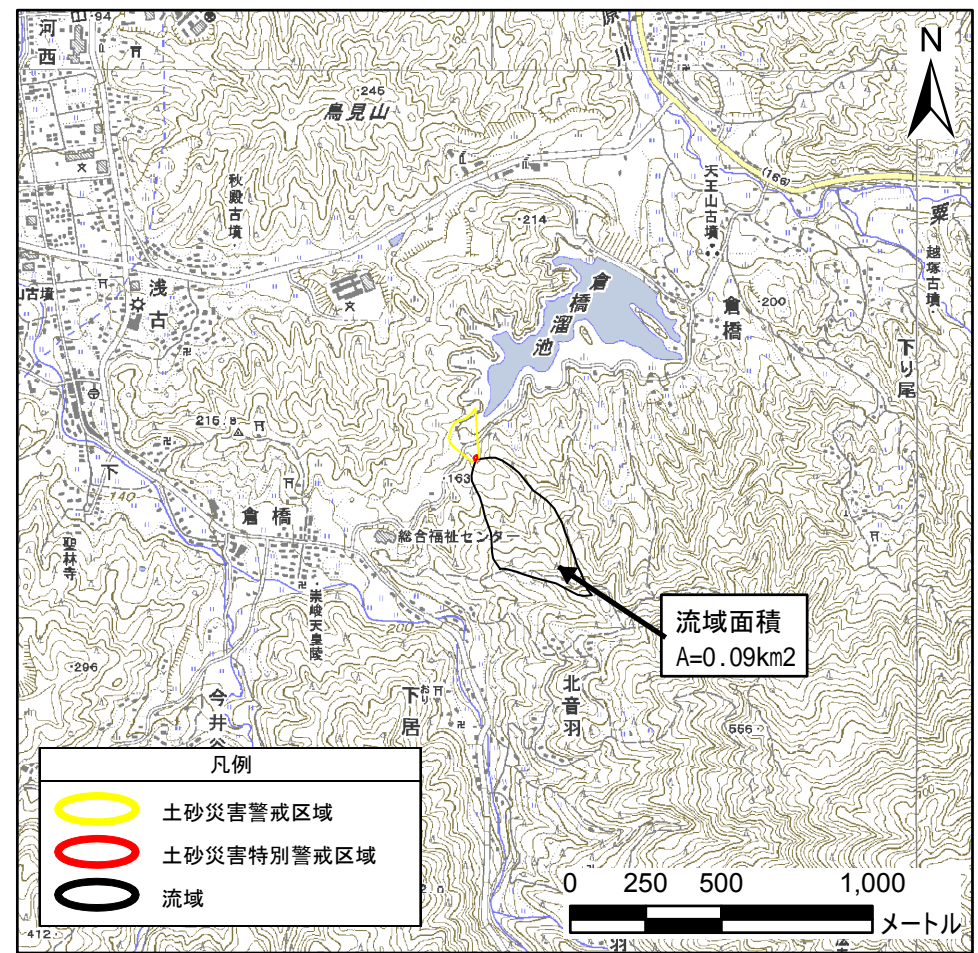


土砂災害警戒区域等の指定の公示に係る図書(その1)



(1/200,000)



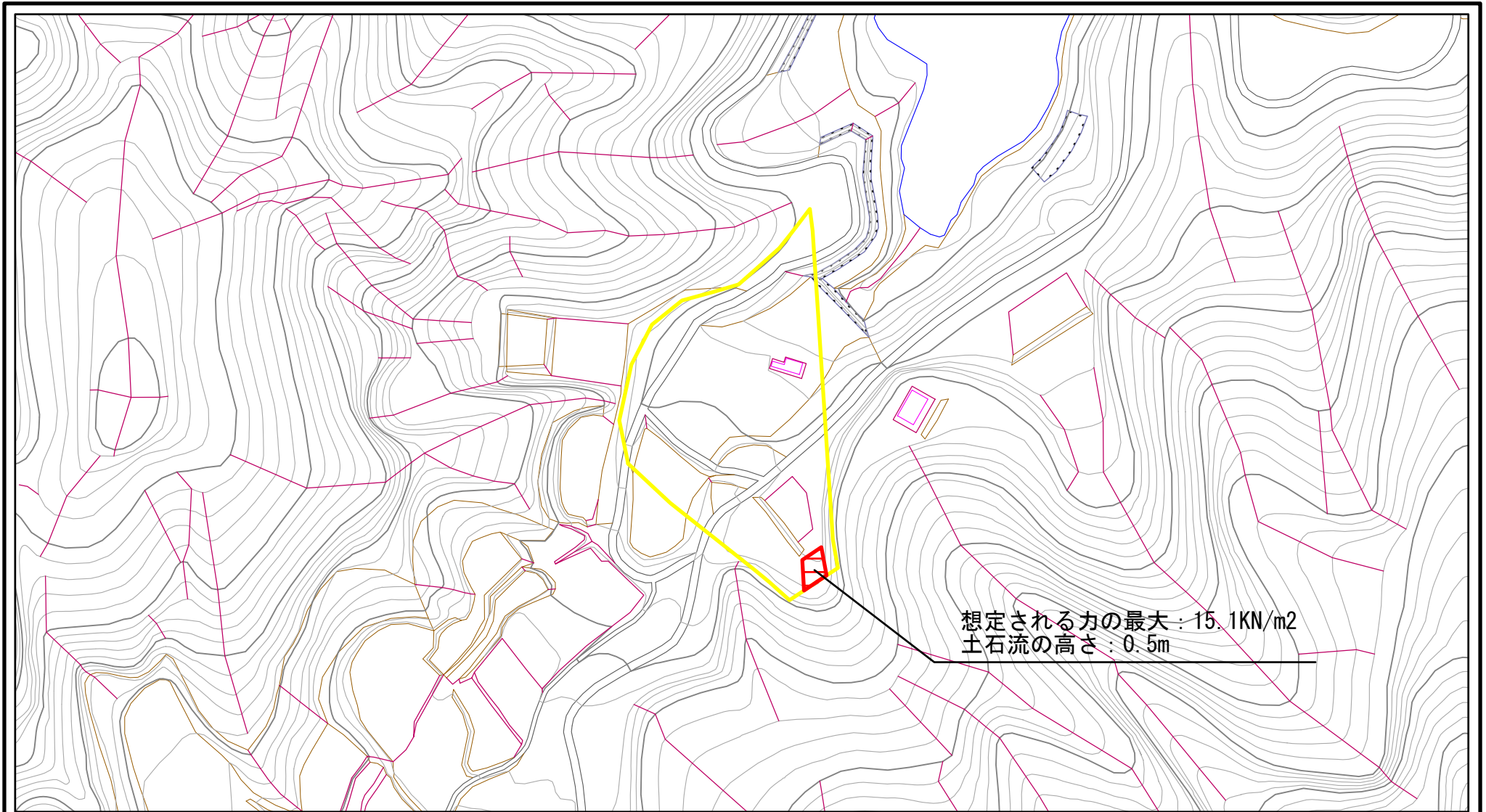
(1/25,000)

様式-1(土)
土砂災害警戒区域・特別警戒区域 位置図

自然現象の種類	土石流
区域番号	桜井-倉橋-012-土-Y・R
区域名称	桜井市倉橋(012)土石流警戒区域・特別警戒区域
所在地	桜井市倉橋

この地図は、国土地理院長の承認を得て、同院発行の数値地図20000(地図画像)及び数値地図25000(地図画像)を複製したものである。(承認番号 平24情複、第769号)

土砂災害警戒区域等の指定の公示に係る図書(その2)



想定される力の最大: 15.1kN/m²
土石流の高さ: 0.5m

0 25 50 100
m

様式-2(土)
土砂災害警戒区域・特別警戒区域
区域図

土砂災害防止法施行令第二条の基準に該当する区域



自然現象
の種類

土石流

区域番号

桜井-倉橋-012-土-Y-R

土砂災害防止法施行令
第三条の基準に該当する区域

土石流の高さが1mを超える場合、土石等の移動による力が50kN/m²を超える区域



縮尺

告示番号

区域名称

桜井市倉橋(012)
土石流警戒区域・特別警戒区域

土石流の高さが1mを超える場合、土石等の移動による力が50kN/m²を超えない区域



1:2,500

告示年月日

所在地

桜井市倉橋

その他の区域

