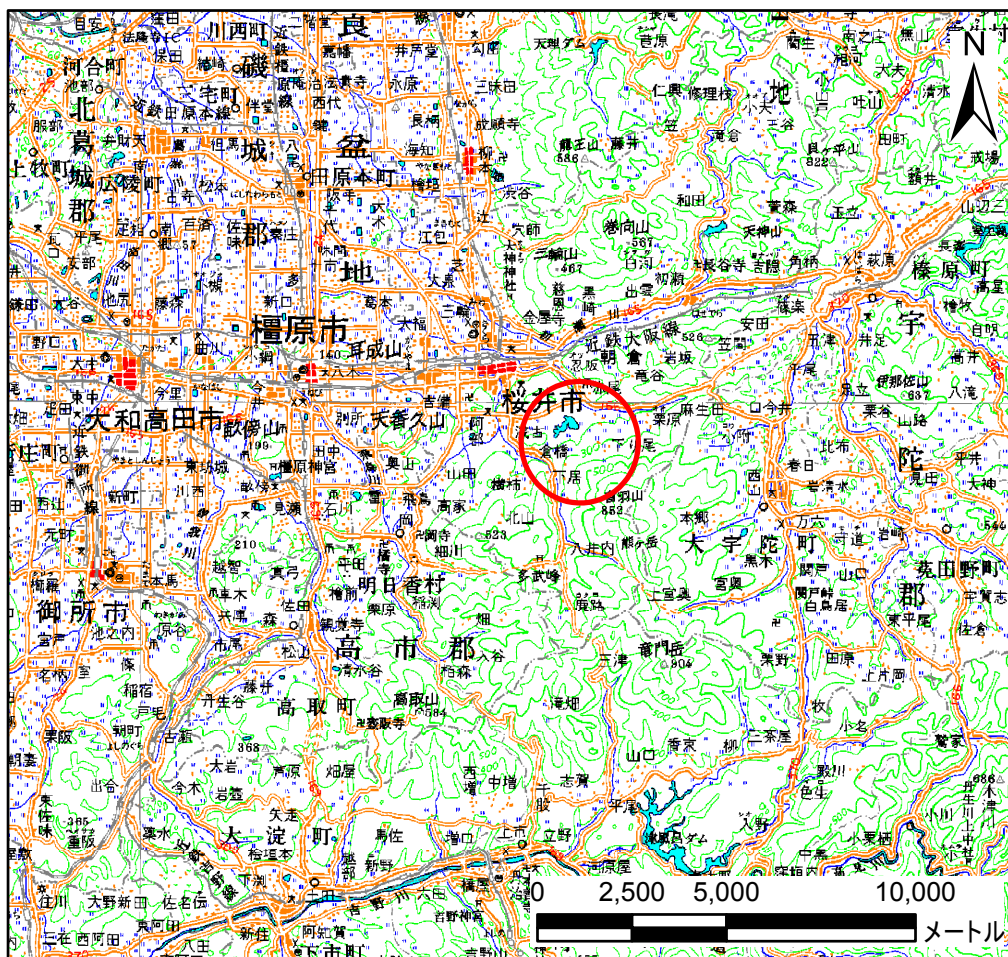
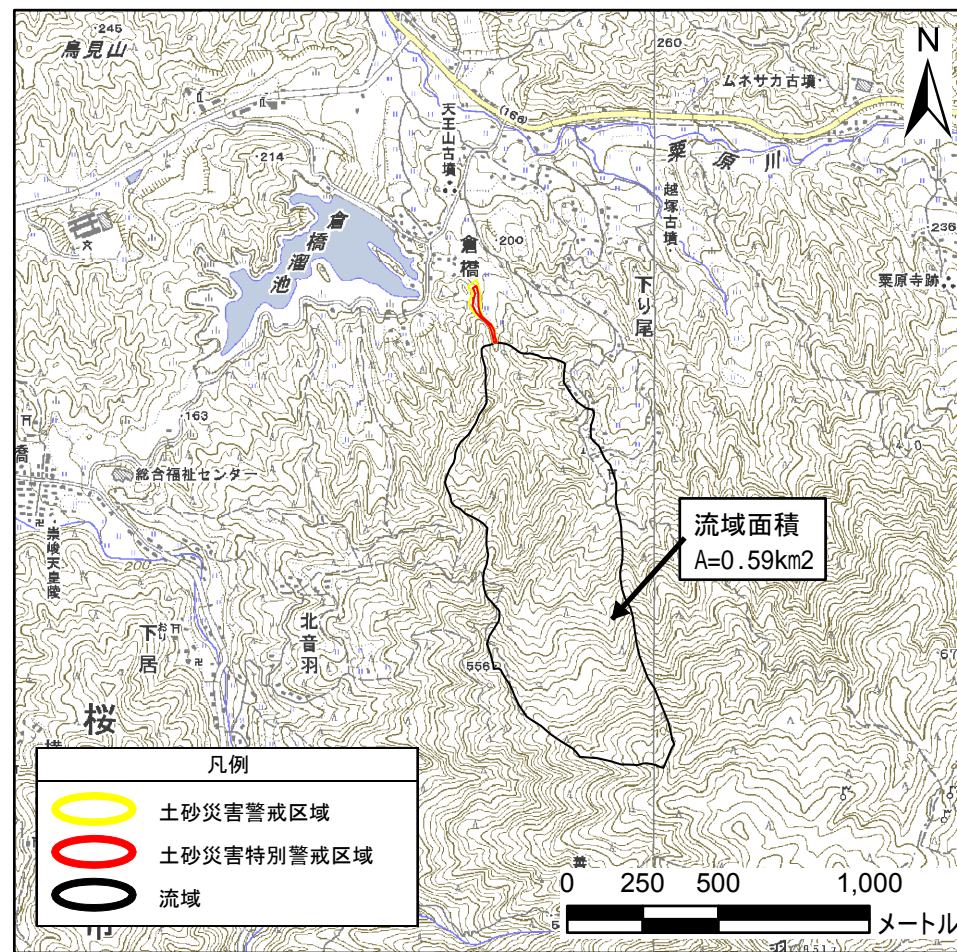


土砂災害警戒区域等の指定の公示に係る図書(その1)



(1/200,000)



(1/25,000)

様式-1(土)

土砂災害警戒区域・特別警戒区域 位置図

自然現象の種類

土石流

区域番号

桜井-倉橋-004-土-Y・R

区域名称

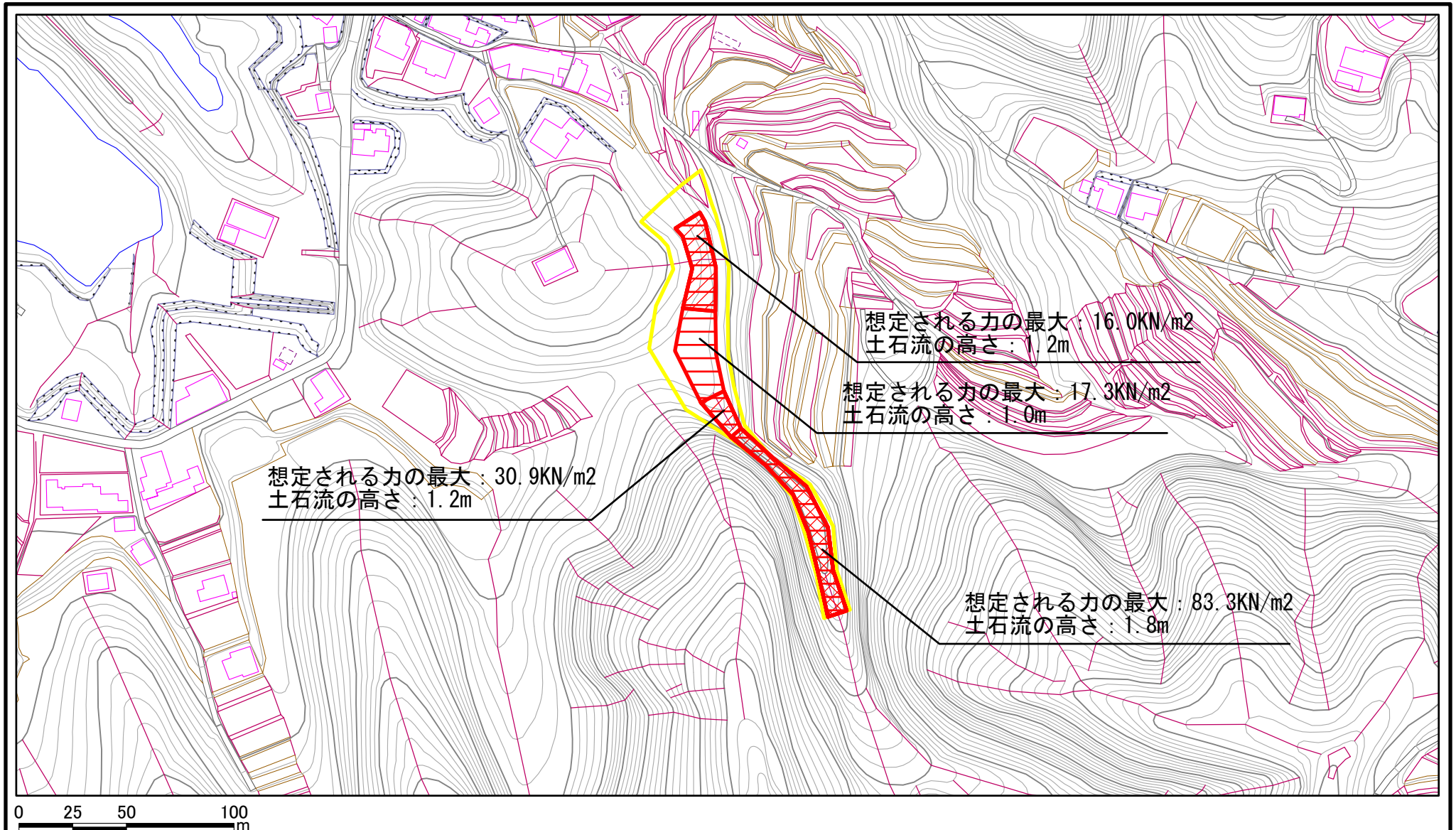
桜井市倉橋(004)土石流警戒区域・特別警戒区域

所在地

桜井市倉橋

この地図は、国土地理院長の承認を得て、同院発行の数値地図20000(地図画像)及び数値地図25000(地図画像)を複製したものである。(承認番号 平24情複、第769号)

土砂災害警戒区域等の指定の公示に係る図書(その2)



様式-2(土) 土砂災害警戒区域・特別警戒区域 区域図	土砂災害防止法施行令第二条の基準に該当する区域		N 縮尺 1:2,500	自然現象の種類	土石流	区域番号	桜井-倉橋-004-土-Y-R
	土砂災害防止法施行令第三条の基準に該当する区域			告示番号		区域名称	桜井市倉橋(004) 土石流警戒区域・特別警戒区域
	土砂災害防止法施行令第三条の基準に該当する区域			告示年月日		所在地	桜井市倉橋
	その他の区域						