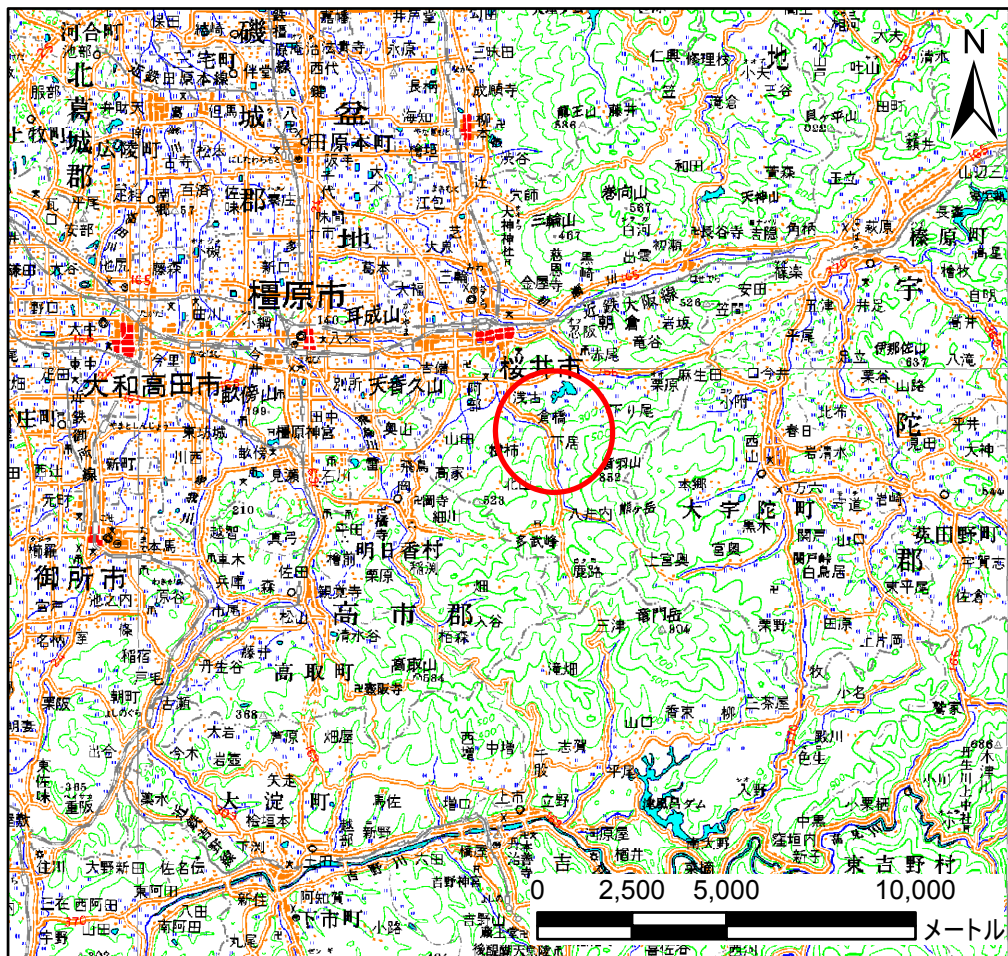
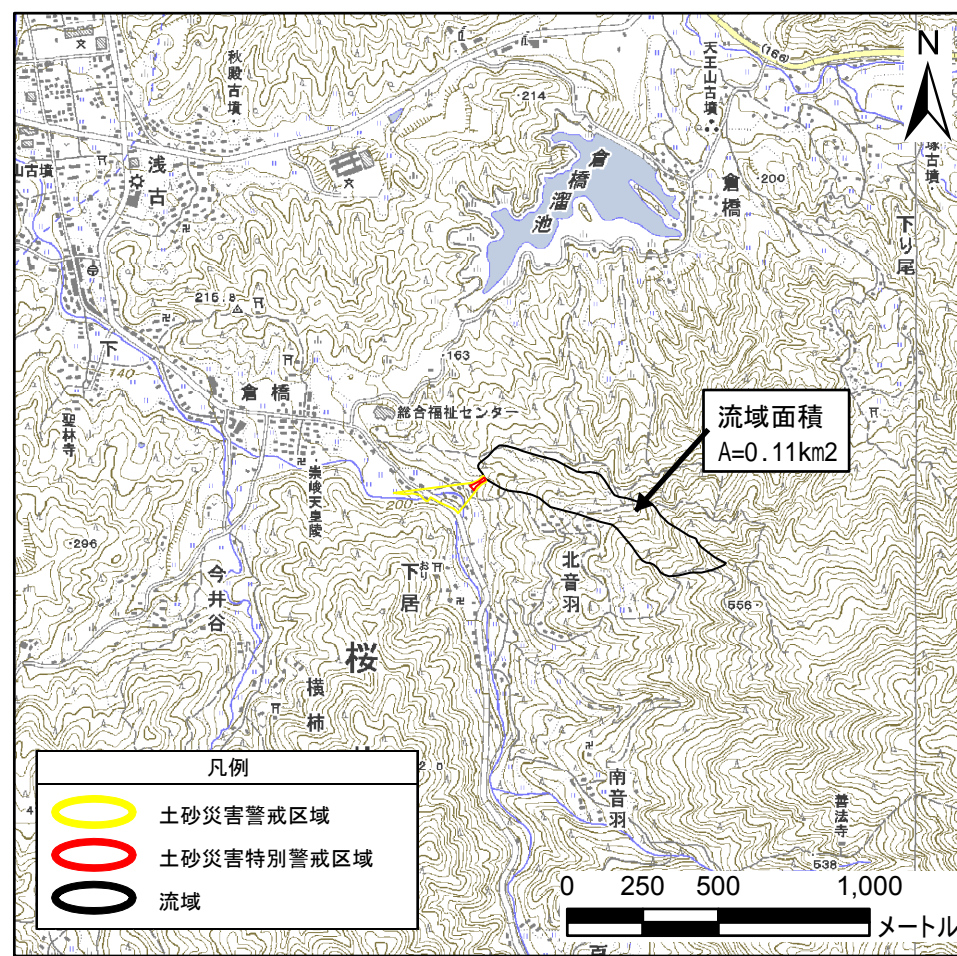


# 土砂災害警戒区域等の指定の公示に係る図書(その1)



(1/200,000)



(1/25,000)

様式-1(土)

土砂災害警戒区域・特別警戒区域 位置図

自然現象の種類

土石流

区域番号

桜井-倉橋-002-土-Y・R

区域名称

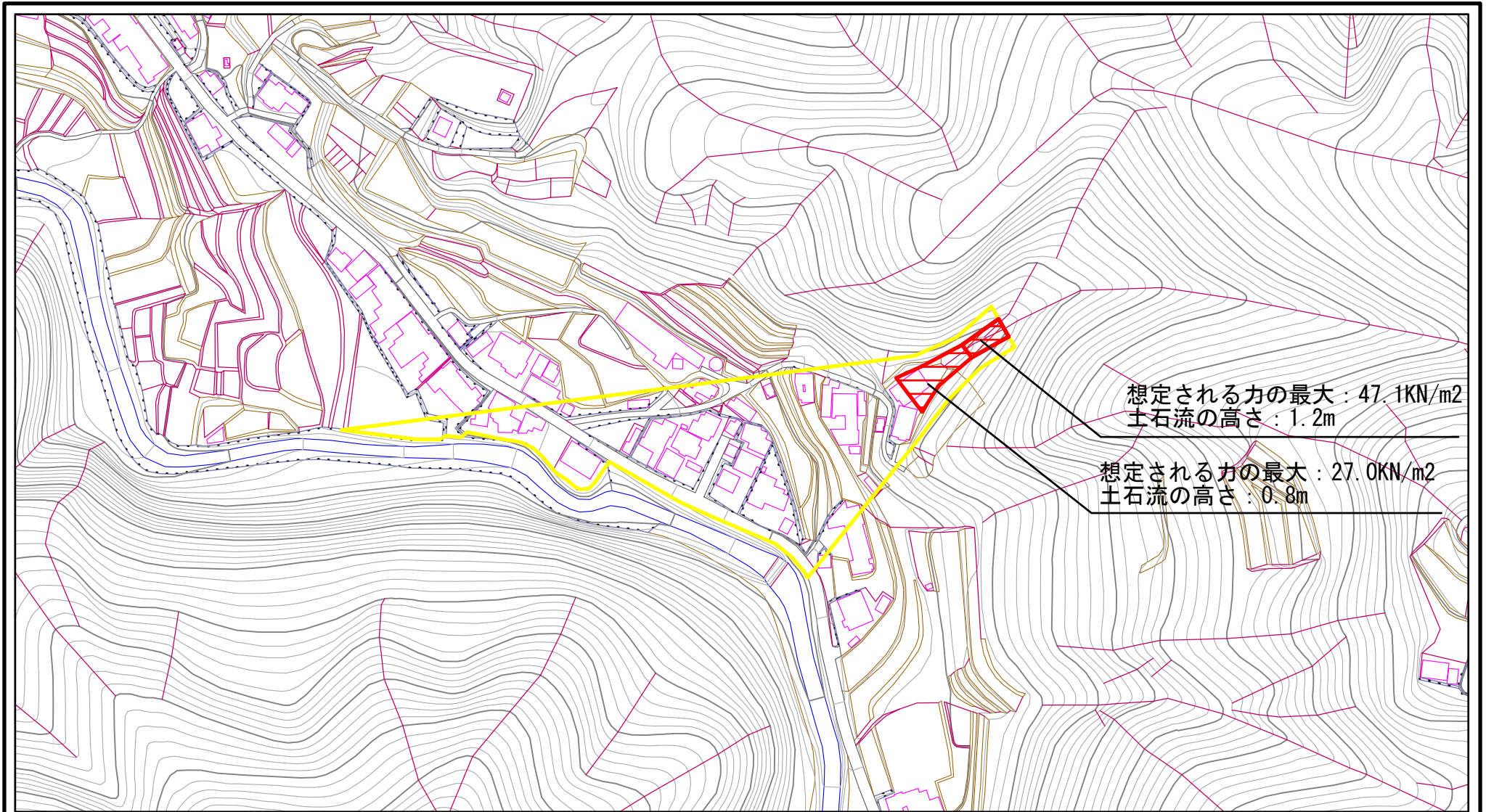
桜井市倉橋(002)土石流警戒区域・特別警戒区域

所在地

桜井市倉橋

この地図は、国土地理院長の承認を得て、同院発行の数値地図20000(地図画像)及び数値地図25000(地図画像)を複製したものである。(承認番号 平24情複、第769号)

# 土砂災害警戒区域等の指定の公示に係る図書(その2)



想定される力の最大：47.1kN/m<sup>2</sup>  
土石流の高さ：1.2m

想定される力の最大：27.0kN/m<sup>2</sup>  
土石流の高さ：0.8m

0 25 50 100  
m

様式-2(土)  
土砂災害警戒区域・特別警戒区域  
区域図

土砂災害防止法施行令第二条の基準に該当する区域



自然現象  
の種類

土石流

区域番号

桜井-倉橋-002-土-Y・R

土砂災害防止法施行令  
第三条の基準に該当する区域

土石流の高さが1mを超える場合、土石等の移動による力が50kN/m<sup>2</sup>を超える区域



縮尺

告示番号

区域名称

桜井市倉橋(002)  
土石流警戒区域・特別警戒区域

土石流の高さが1mを超える場合、土石等の移動による力が50kN/m<sup>2</sup>を超えない区域



1:2,500

告示年月日

所在地

桜井市倉橋

その他の区域