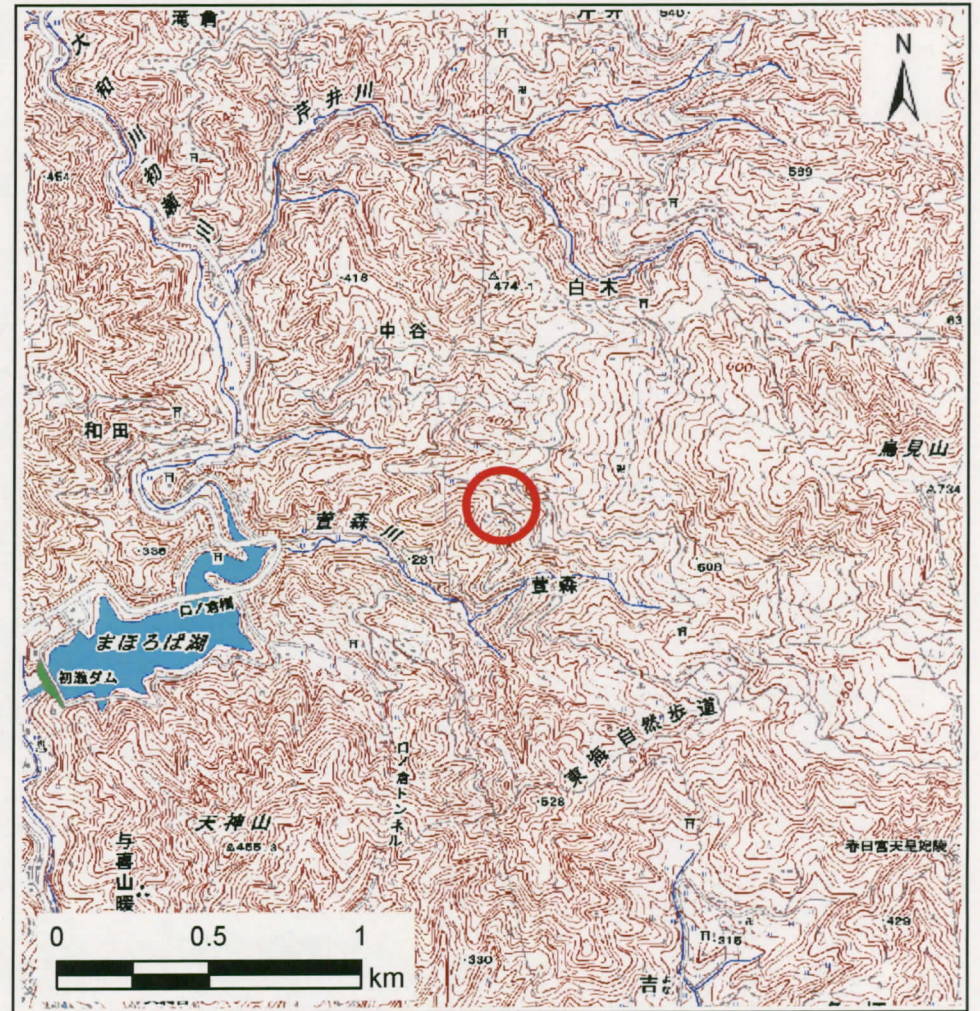


# 土砂災害警戒区域等の指定の公示に係る図書（その1）



(1/200,000)



(1/25,000)

様式-1(地)

土砂災害警戒区域 区域図

自然現象の種類

地滑り

区域番号

桜井-萱森-003-地-Y

区域名称

桜井市萱森(003)地滑り警戒区域

地滑り区域名

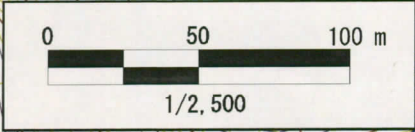
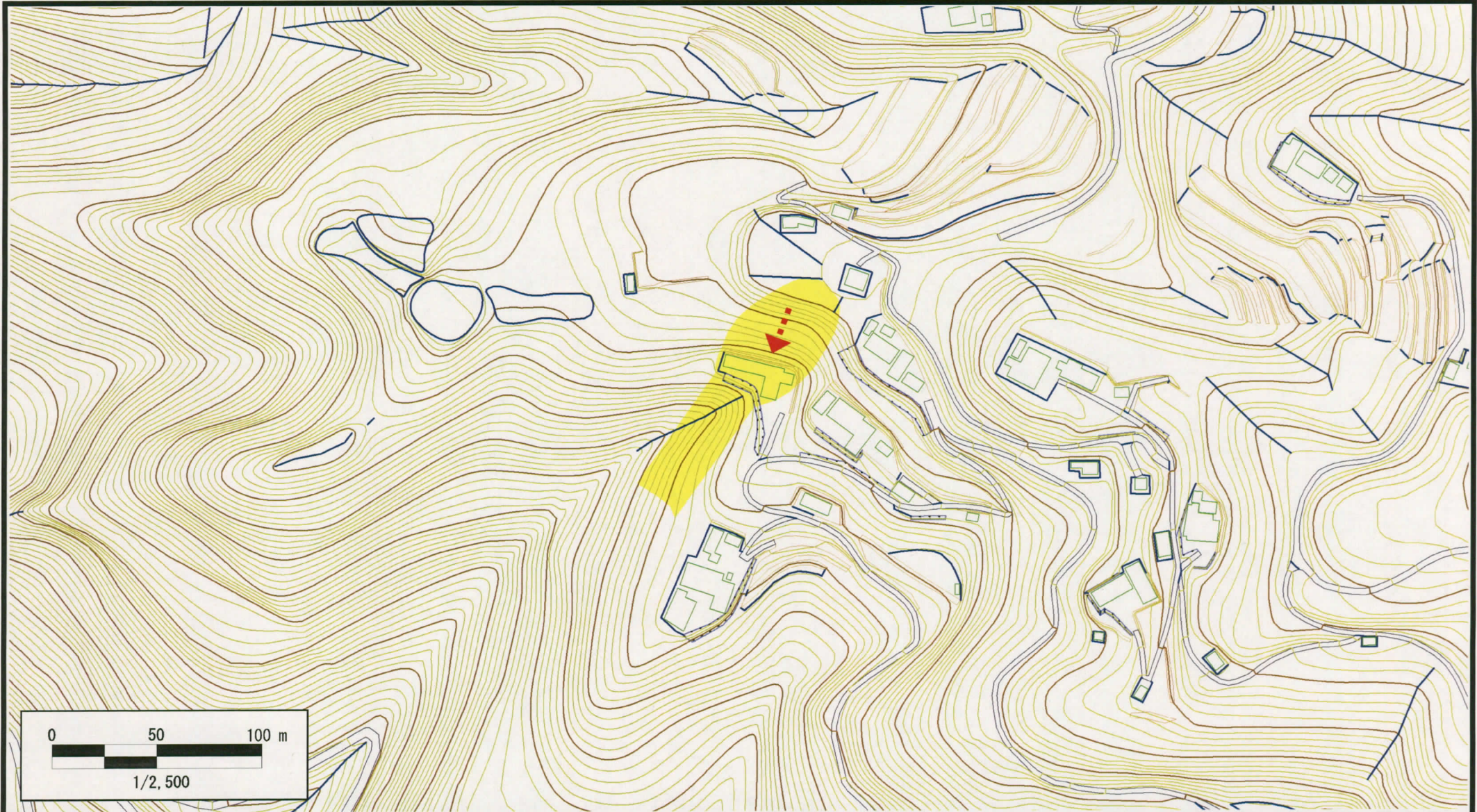
萱森(003)

所在地

桜井市大字萱森

この地図は、国土地理院長の承認を得て、同院発行の20万分の1地勢図及び2万5千分の1地形図を複製したものである。(承認番号 平23近復、第11号)

# 土砂災害警戒区域等の指定の公示に係る図書（その2）



|                          |                             |  |               |                     |                           |                               |
|--------------------------|-----------------------------|--|---------------|---------------------|---------------------------|-------------------------------|
| 様式-2 (地)<br>土砂災害警戒区域 区域図 | 土砂災害防止法施行令<br>第二条の基準に該当する区域 |  |               | 自然現象の種類<br>地滑り      | 区域番号<br>桜井-萱森-003<br>-地-Y | 区域名称<br>桜井市萱森(003)<br>地滑り警戒区域 |
|                          |                             |  | 縮尺<br>1:2,500 | 告示番号<br>奈良県告示第411号  | 地滑り区域名<br>萱森(003)         |                               |
|                          |                             |  |               | 告示年月日<br>平成27年1月30日 | 所在地<br>桜井市大字萱森            |                               |