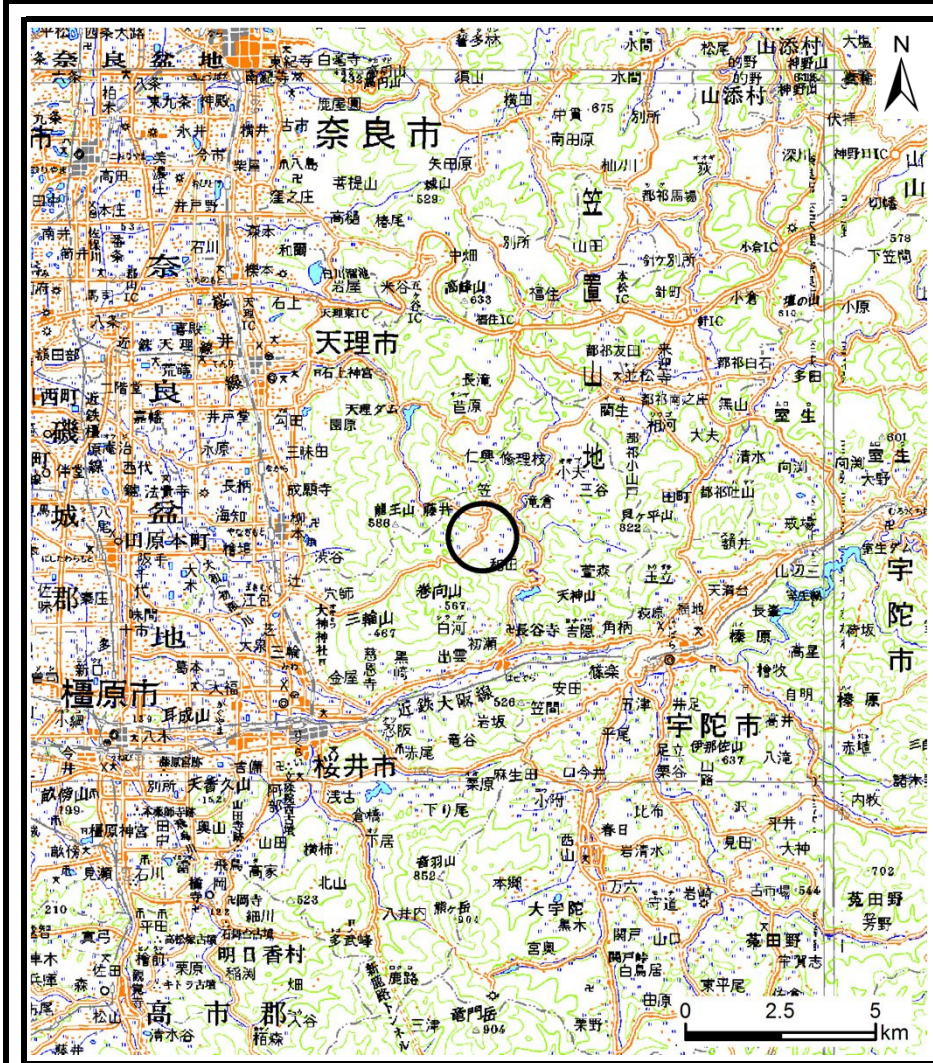
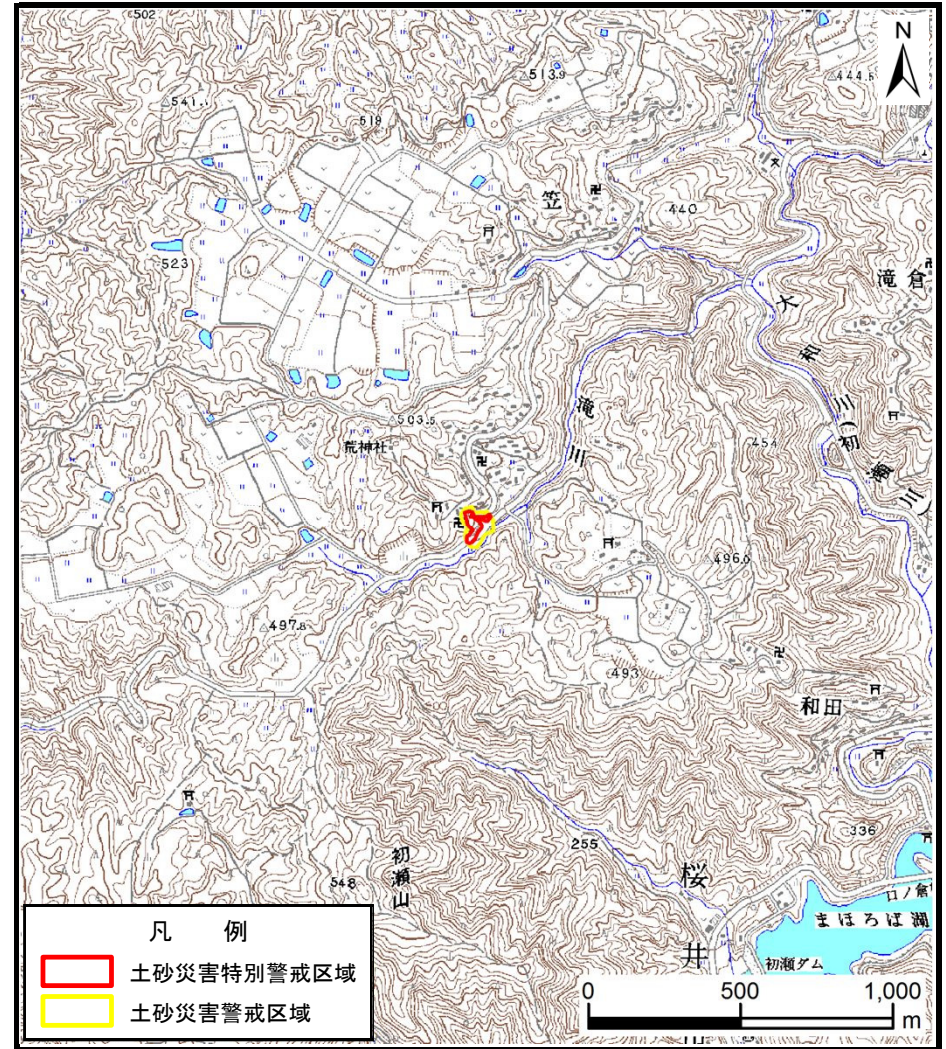


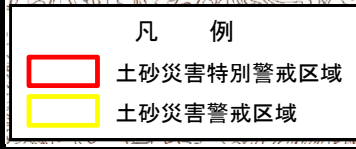
# 土砂災害警戒区域等の指定の公示に係る図書（その1）



(1/200,000)



(1/25,000)



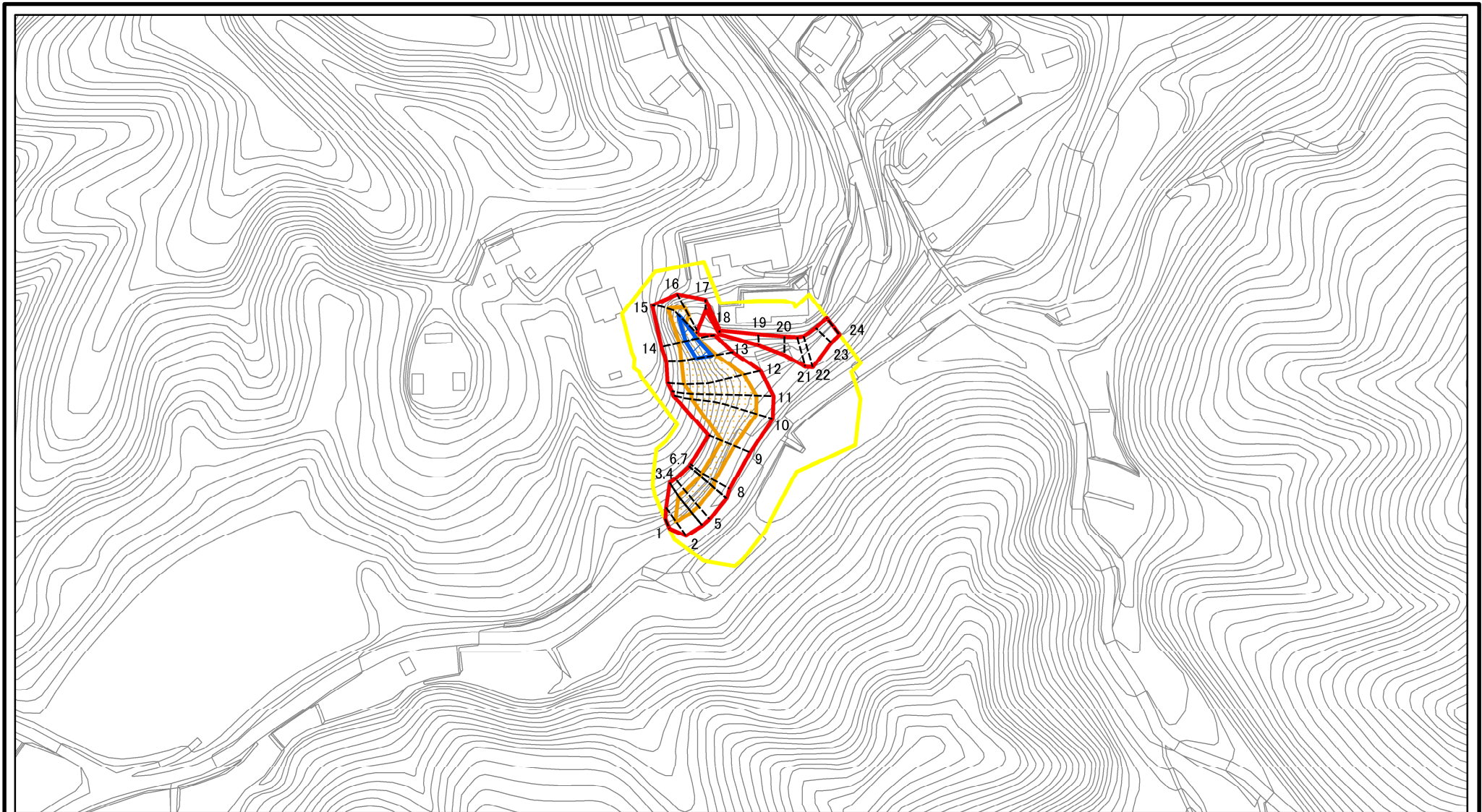
様式-1 (急)  
土砂災害警戒区域・土砂災害特別警戒区域 位置図

自然現象の種類	急傾斜地の崩壊
区域番号	桜井-笠-014-急-Y・R
区域名称	桜井市笠(014)急傾斜地崩壊警戒区域・特別警戒区域
所在地	桜井市笠

この地図は、国土地理院長の承認を得て、同院発行の数値地図20000（地図画像）、数値地図25000（地図画像）、電子地形図25000及び電子地形図20万を複製したものである。（承認番号 平29情複、第1765号）



# 土砂災害警戒区域等の指定の公示に係る図書(参考)

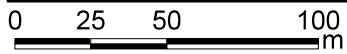


図中の数字は横断測線番号を示す

<b>様式-2(急)(参考)</b> <b>土砂災害警戒区域・土砂災害特別警戒区域</b> <b>区域図</b>	土砂災害防止法施行令第二条の基準に該当する区域		N 縮尺 1:2,500	自然現象の種類	急傾斜地の崩壊	区域番号	桜井-笠-014-急-Y・R
	土砂災害防止法施行令第三条の基準に該当する区域			告示番号		区域名称	桜井市笠(014)急傾斜地崩壊警戒区域・特別警戒区域
	それ以外の区域			告示年月日		所在地	桜井市笠



# 土砂災害警戒区域等の指定の公示に係る図書(参考)

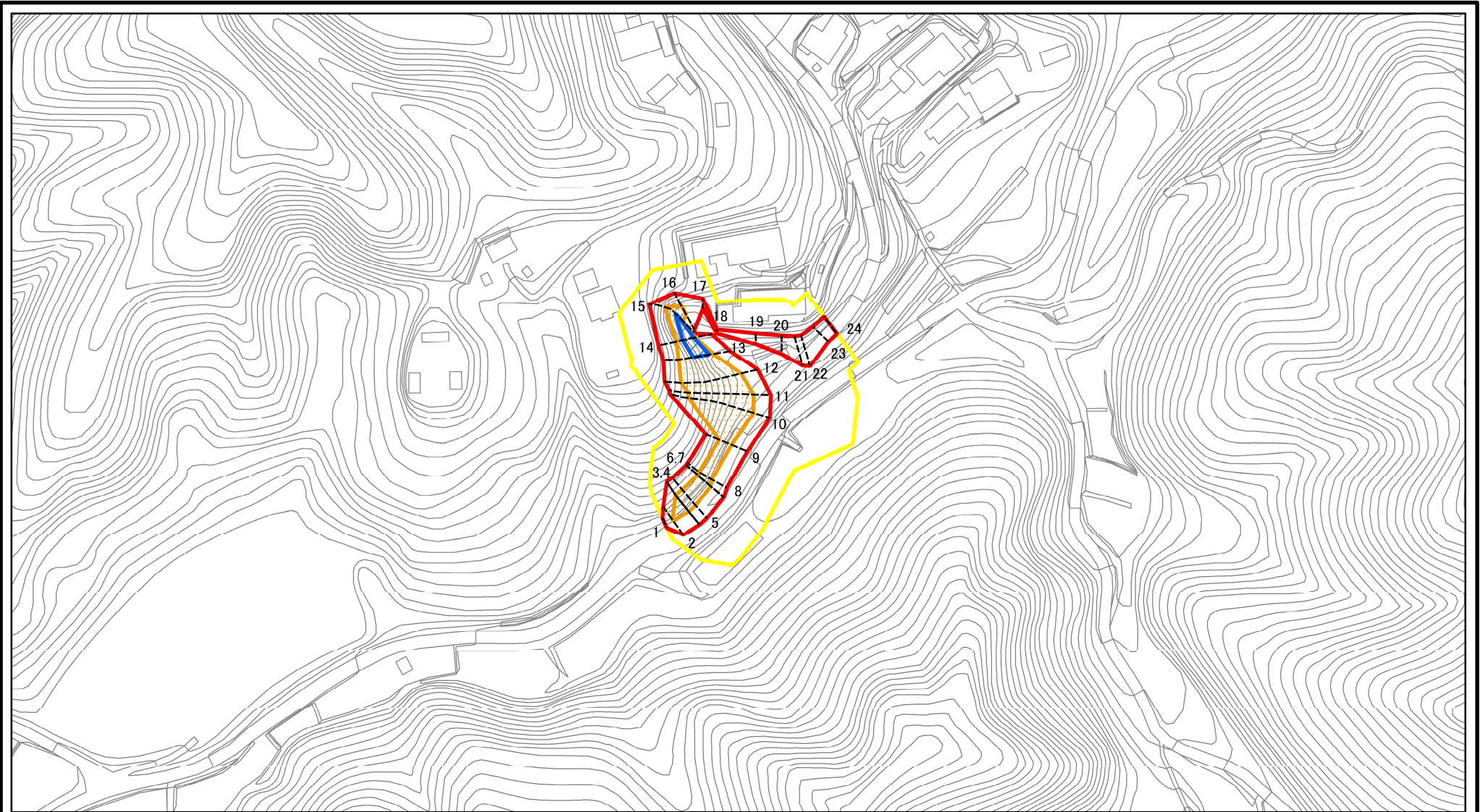


図中の数字は横断測線番号を示す

<b>様式-2(急)(参考)</b> 土砂災害警戒区域・土砂災害特別警戒区域 区域図	土砂災害防止法施行令第二条の基準に該当する区域		N 縮尺 1:2,500	自然現象の種類	急傾斜地の崩壊	区域番号	桜井-笠-014-急-Y・R
	土砂災害防止法施行令第三条の基準に該当する区域			告示番号		区域名称	桜井市笠(014)急傾斜地崩壊警戒区域・特別警戒区域
	土石等の(移動)高さが1m以下の場合、土石等の移動による力が100kN/mを超える区域		告示年月日		所在地	桜井市笠	
	土石等の堆積の高さが3mを超える区域						
それ以外の区域							



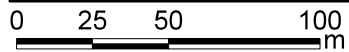
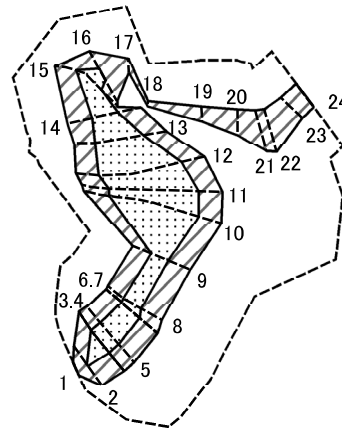
# 土砂災害警戒区域等の指定の公示に係る図書(その2)



図中の数字は横断測線番号を示す

<b>様式-2(急)</b> 土砂災害警戒区域・土砂災害特別警戒区域 区域図	土砂災害防止法施行令第二条の基準に該当する区域		N 縮尺 1:2,500	自然現象の種類	急傾斜地の崩壊	区域番号	桜井-笠-014-急-Y・R
	土砂災害防止法施行令第三条の基準に該当する区域			告示番号		区域名称	桜井市笠(014)急傾斜地崩壊警戒区域・特別警戒区域
	それ以外の区域			告示年月日		所在地	桜井市笠

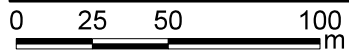
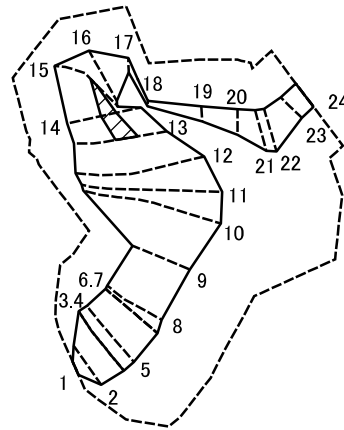
# 土砂災害警戒区域等の指定の公示に係る図書(その2-2)



図中の数字は横断測線番号を示す

様式-2-3(急) 土砂災害特別警戒区域の区分図 (急傾斜地の崩壊に伴う土石等の堆積により 建築物の地上部に作用すると想定される力)	土砂災害防止法施行令第二条の基準に該当する区域		N 縮尺 1:2,500	自然現象の種類	急傾斜地の崩壊	区域番号	桜井-笠-014-急-Y・R
	土砂災害防止法施行令第三条の基準に該当する区域	土石等の(移動)高さが1m以下の場合、土石等の移動による力が100kN/m <sup>2</sup> を超える区域		告示番号		区域名称	桜井市笠(014)急傾斜地崩壊警戒区域・特別警戒区域
		それ以外の区域		告示年月日		所在地	桜井市笠

# 土砂災害警戒区域等の指定の公示に係る図書(その2-3)



図中の数字は横断測線番号を示す

様式-2-2(急)  
土砂災害特別警戒区域の区分図  
(急傾斜地の崩壊に伴う土石等の移動により  
建築物の地上部に作用すると想定される力)

土砂災害防止法施行令第二条の基準に該当する区域



自然現象  
の種類

急傾斜地の崩壊

区域番号

桜井-笠-014-急-Y・R

土砂災害防止法  
施行令第三条の  
基準に該当する  
区域

土石等の堆積の高さが3mを超える区域



告示番号

区域名称

桜井市笠(014)急傾斜地崩壊  
警戒区域・特別警戒区域

それ以外の区域



縮尺

告示年月日

所在地

桜井市笠

1:2,500

## 土砂災害警戒区域等の指定の公示に係る図書(その3)

横断測線の区間	土石等の移動により建築物の地上部に作用すると想定される力				土石等の堆積により建築物の地上部に作用すると想定される力				横断測線の区間	土石等の移動により建築物の地上部に作用すると想定される力				土石等の堆積により建築物の地上部に作用すると想定される力			
	土石等の(移動)高さが1m以下の場合、土石等の移動による力が100kN/m <sup>2</sup> を超える区域		それ以外の区域		土石等の堆積の高さが3mを超える区域		それ以外の区域			土石等の(移動)高さが1m以下の場合、土石等の移動による力が100kN/m <sup>2</sup> を超える区域		それ以外の区域		土石等の堆積の高さが3mを超える区域		それ以外の区域	
	力の大きさのうち最大のもの(kN/m <sup>2</sup> )	土石等の高さ(m)	力の大きさのうち最大のもの(kN/m <sup>2</sup> )	土石等の高さ(m)	力の大きさのうち最大のもの(kN/m <sup>2</sup> )	土石等の高さ(m)	力の大きさのうち最大のもの(kN/m <sup>2</sup> )	土石等の高さ(m)		力の大きさのうち最大のもの(kN/m <sup>2</sup> )	土石等の高さ(m)	力の大きさのうち最大のもの(kN/m <sup>2</sup> )	土石等の高さ(m)	力の大きさのうち最大のもの(kN/m <sup>2</sup> )	土石等の高さ(m)	力の大きさのうち最大のもの(kN/m <sup>2</sup> )	土石等の高さ(m)
1 ~ 2	-	-	100.00	1.00	-	-	10.95	2.17	~								
2 ~ 3	126.22	1.00	100.00	1.00	-	-	11.85	2.34	~								
3 ~ 4	126.22	1.00	100.00	1.00	-	-	11.85	2.34	~								
4 ~ 5	126.83	1.00	100.00	1.00	-	-	11.29	2.23	~								
5 ~ 6	126.83	1.00	100.00	1.00	-	-	11.66	2.31	~								
6 ~ 7	124.92	1.00	100.00	1.00	-	-	12.44	2.46	~								
7 ~ 8	124.92	1.00	100.00	1.00	-	-	12.90	2.55	~								
8 ~ 9	122.69	1.00	100.00	1.00	-	-	13.12	2.60	~								
9 ~ 10	143.61	1.00	100.00	1.00	-	-	14.43	2.86	~								
10 ~ 11	143.61	1.00	100.00	1.00	-	-	14.43	2.86	~								
11 ~ 12	148.01	1.00	100.00	1.00	-	-	14.92	2.95	~								
12 ~ 13	148.01	1.00	100.00	1.00	-	-	15.16	3.00	~								
13 ~ 14	142.71	1.00	100.00	1.00	19.06	3.77	15.16	3.00	~								
14 ~ 15	131.48	1.00	100.00	1.00	19.06	3.77	15.16	3.00	~								
15 ~ 16	131.48	1.00	100.00	1.00	-	-	15.16	3.00	~								
16 ~ 17	-	-	100.00	1.00	-	-	13.60	2.69	~								
17 ~ 18	-	-	59.50	1.00	-	-	13.18	2.61	~								
18 ~ 19	-	-	58.49	1.00	-	-	13.18	2.61	~								
19 ~ 20	-	-	76.08	1.00	-	-	9.53	1.89	~								
20 ~ 21	-	-	94.88	1.00	-	-	8.90	1.76	~								
21 ~ 22	-	-	100.00	1.00	-	-	9.18	1.82	~								
22 ~ 23	-	-	100.00	1.00	-	-	11.45	2.27	~								
23 ~ 24	-	-	71.04	1.00	-	-	11.45	2.27	~								
~									~								
~									~								
~									~								

様式-3(急) 建築物の構造の規制に必要な衝撃に関する事項	自然現象の種類	急傾斜地の崩壊	区域番号	桜井-笠-014-急-Y・R
	告示番号		区域名称	桜井市笠(014)急傾斜地崩壊警戒区域・特別警戒区域
	告示年月日		所在地	桜井市笠