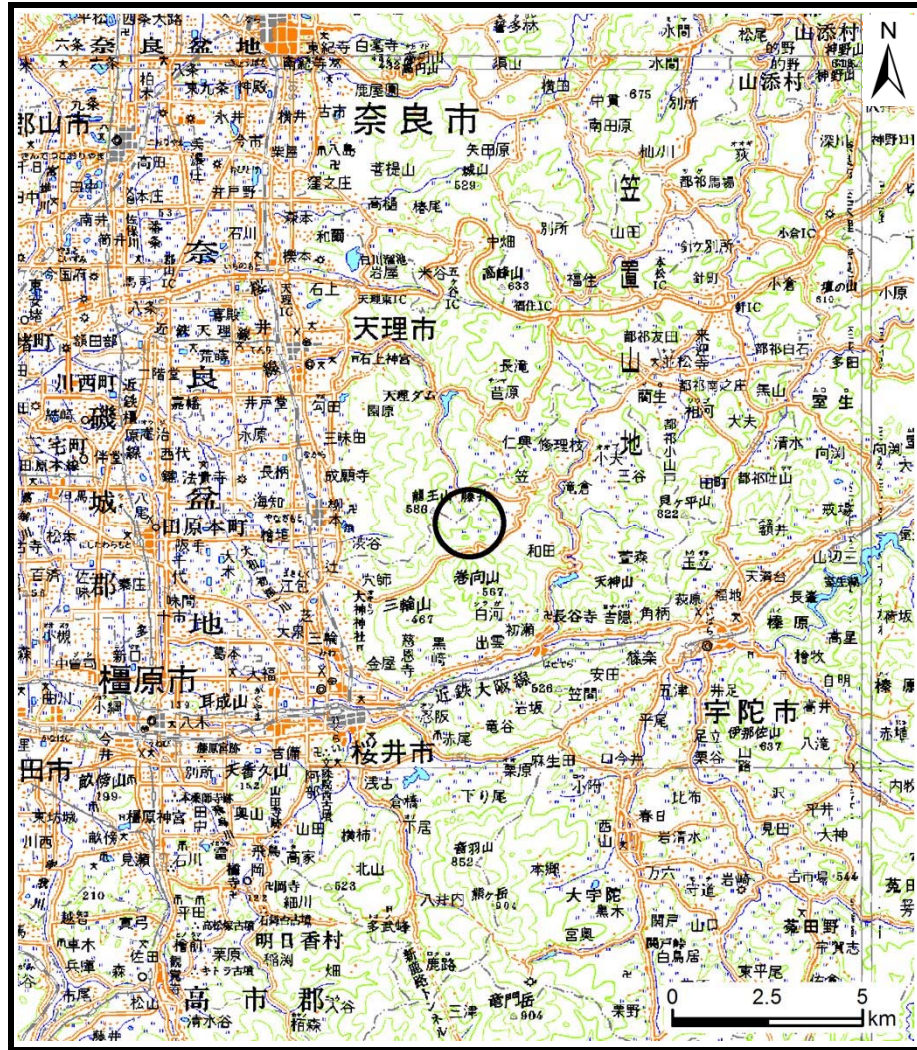
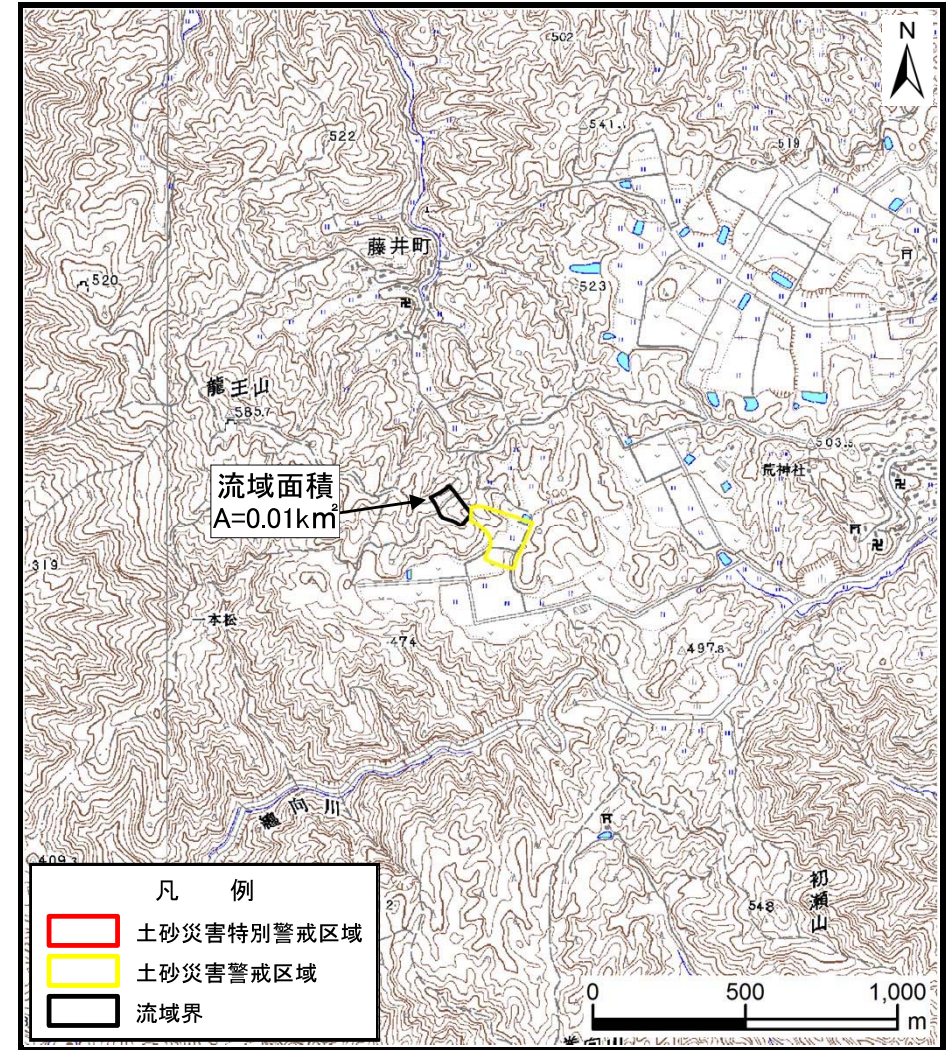


# 土砂災害警戒区域等の指定の公示に係る図書（その1）



(1/200,000)



(1/25,000)

凡 例	
<span style="border: 2px solid red; display: inline-block; width: 15px; height: 10px;"></span>	土砂災害特別警戒区域
<span style="border: 2px solid yellow; display: inline-block; width: 15px; height: 10px;"></span>	土砂災害警戒区域
<span style="border: 2px solid black; display: inline-block; width: 15px; height: 10px;"></span>	流域界

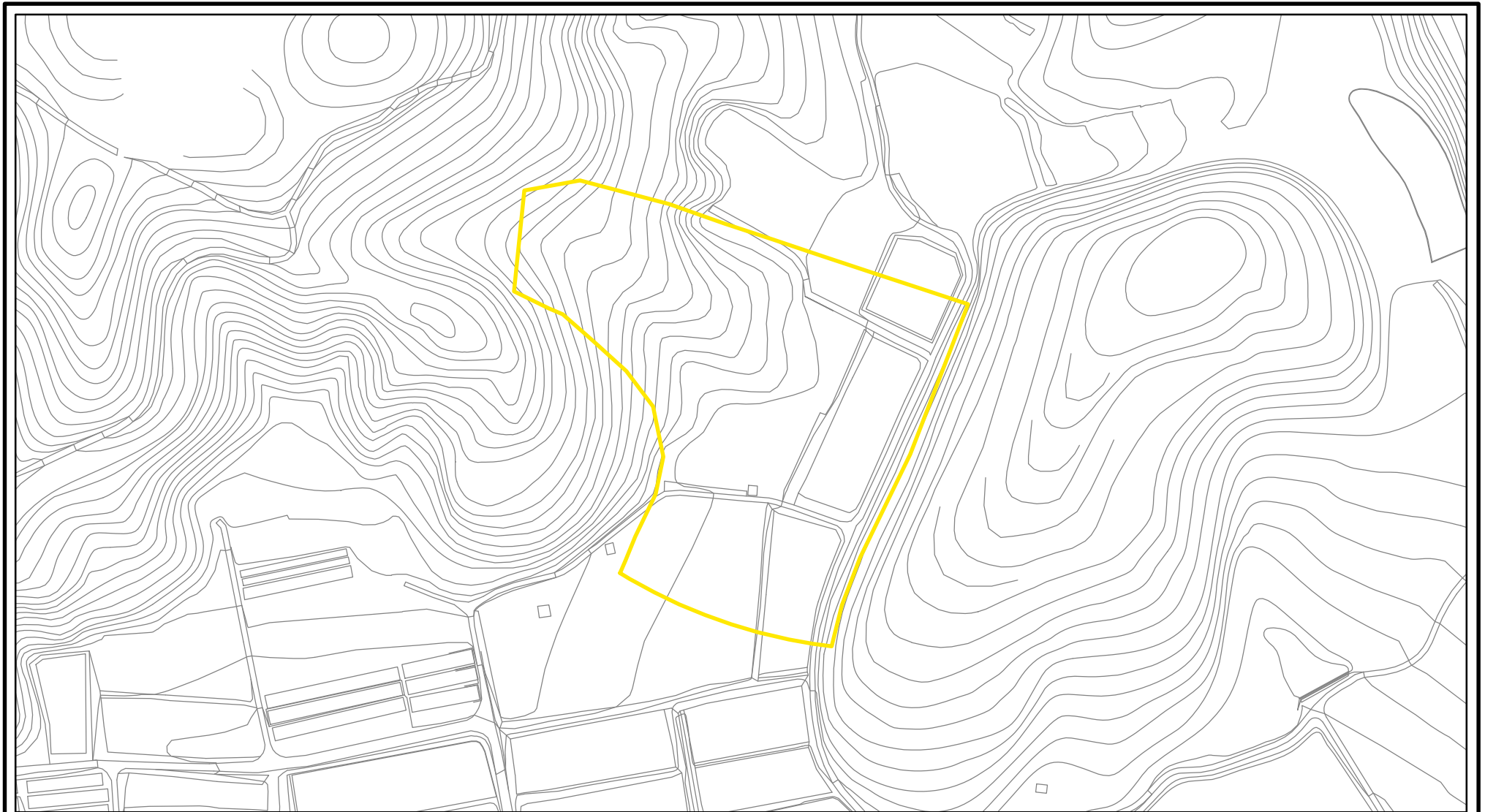
様式-1 (土)  
土砂災害警戒区域・土砂災害特別警戒区域 位置図

自然現象の種類	土石流
区域番号	桜井-笠-008-土-Y
区域名称	桜井市笠 (008) 土石流警戒区域
所在地	桜井市笠





この地図は、国土地理院長の承認を得て、同院発行の数値地図200000（地図画像）、数値地図25000（地図画像）、電子地形図25000及び電子地形図20万を複製したものである。（承認番号 平29情複、第1765号）



# 土砂災害警戒区域等の指定の公示に係る図書(参考)

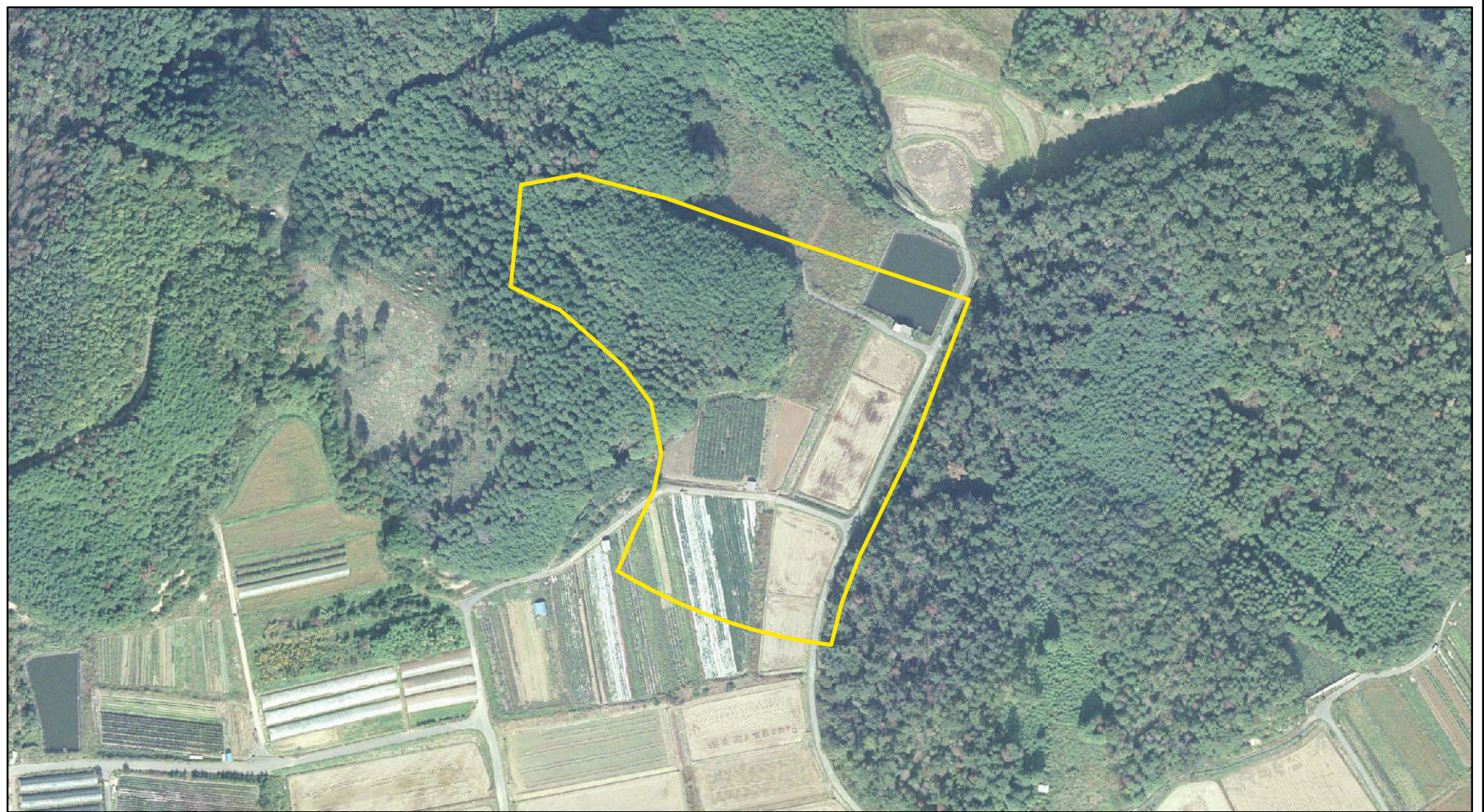


0 25 50 100  
m

<b>様式-2(土)(参考)</b> <b>土砂災害警戒区域・土砂災害特別警戒区域</b> <b>区域図</b>	土砂災害防止法施行令第二条の基準に該当する区域			N 縮尺 1:2,500	自然現象の種類	土石流	区域番号	桜井-笠-008-土-Y
	土砂災害防止法施行令第三条の基準に該当する区域	土石流の高さが1mを超える場合、土石等の移動による力が50kN/mを超える区域			告示番号		区域名称	桜井市笠(008)土石流警戒区域
		土石流の高さが1mを超える場合、土石等の移動による力が50kN/m以下の区域		告示年月日		所在地	桜井市笠	
	それ以外の区域							



# 土砂災害警戒区域等の指定の公示に係る図書(参考)



0 25 50 100  
m

様式-2(土)(参考)

土砂災害警戒区域・土砂災害特別警戒区域  
区域図

土砂災害防止法施行令第二条の基準に該当する区域



土砂災害防止法  
施行令第三条の  
基準に該当する  
区域

土石流の高さが1mを超える場合、土石等の  
移動による力が50kN/m<sup>2</sup>を超える区域  
土石流の高さが1mを超える場合、土石等の  
移動による力が50kN/m<sup>2</sup>以下の区域  
それ以外の区域



縮尺

1:2,500

自然現象  
の種類

土石流

告示番号

告示年月日

区域番号

桜井-笠-008-土-Y

区域名称

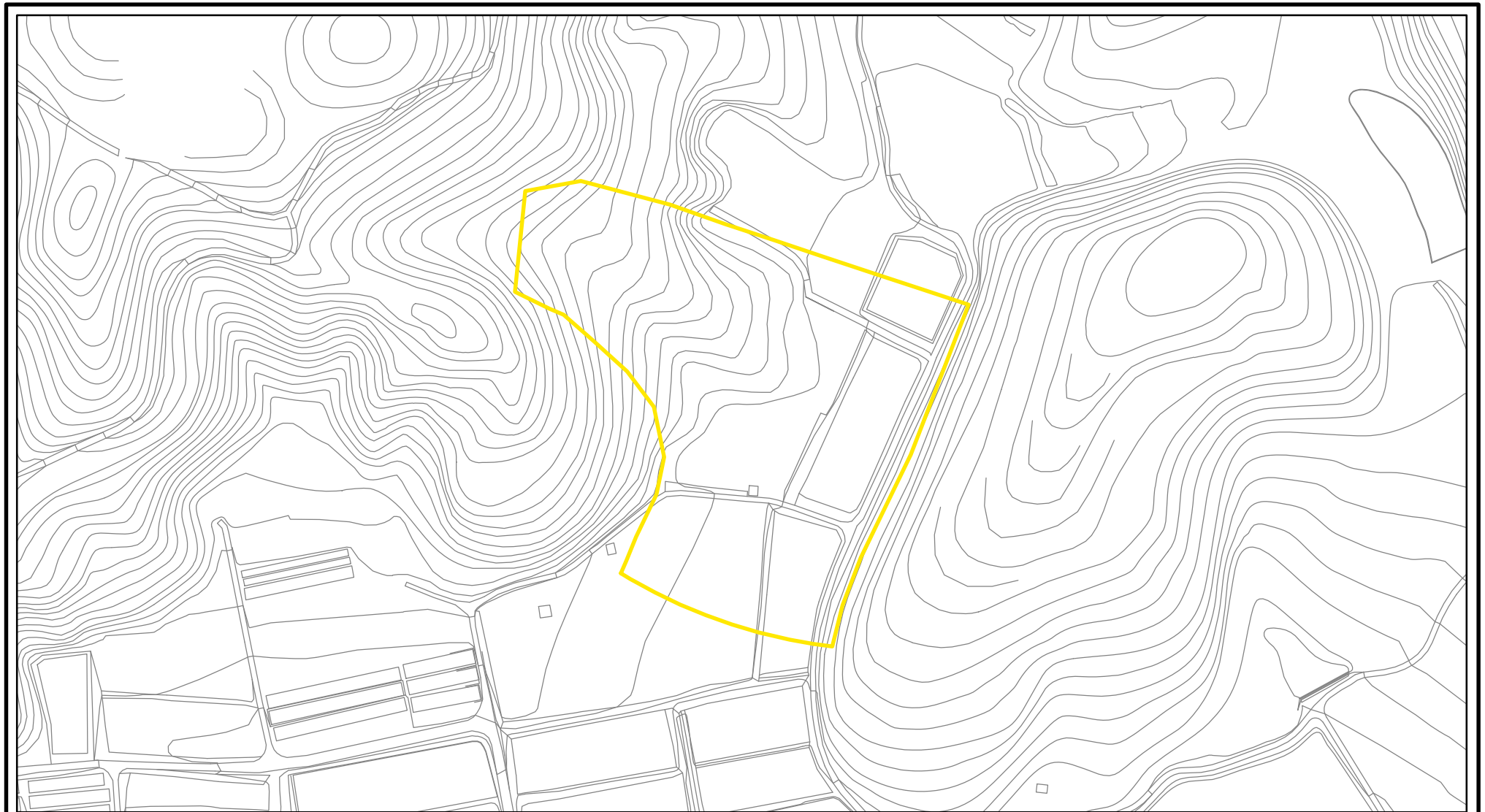
桜井市笠(008)土石流警戒区域




所在地

桜井市笠



# 土砂災害警戒区域等の指定の公示に係る図書(その2)



<b>様式-2(土)</b> <b>土砂災害警戒区域・土砂災害特別警戒区域</b> <b>区域図</b>	土砂災害防止法施行令第二条の基準に該当する区域			N 縮尺 1:2,500	自然現象の種類	土石流	区域番号	桜井-笠-008-土-Y
	土砂災害防止法施行令第三条の基準に該当する区域	土石流の高さが1mを超える場合、土石等の移動による力が50kN/mを超える区域			告示番号		区域名称	桜井市笠(008)土石流警戒区域
		土石流の高さが1mを超える場合、土石等の移動による力が50kN/m以下の区域			告示年月日		所在地	桜井市笠
	それ以外の区域	