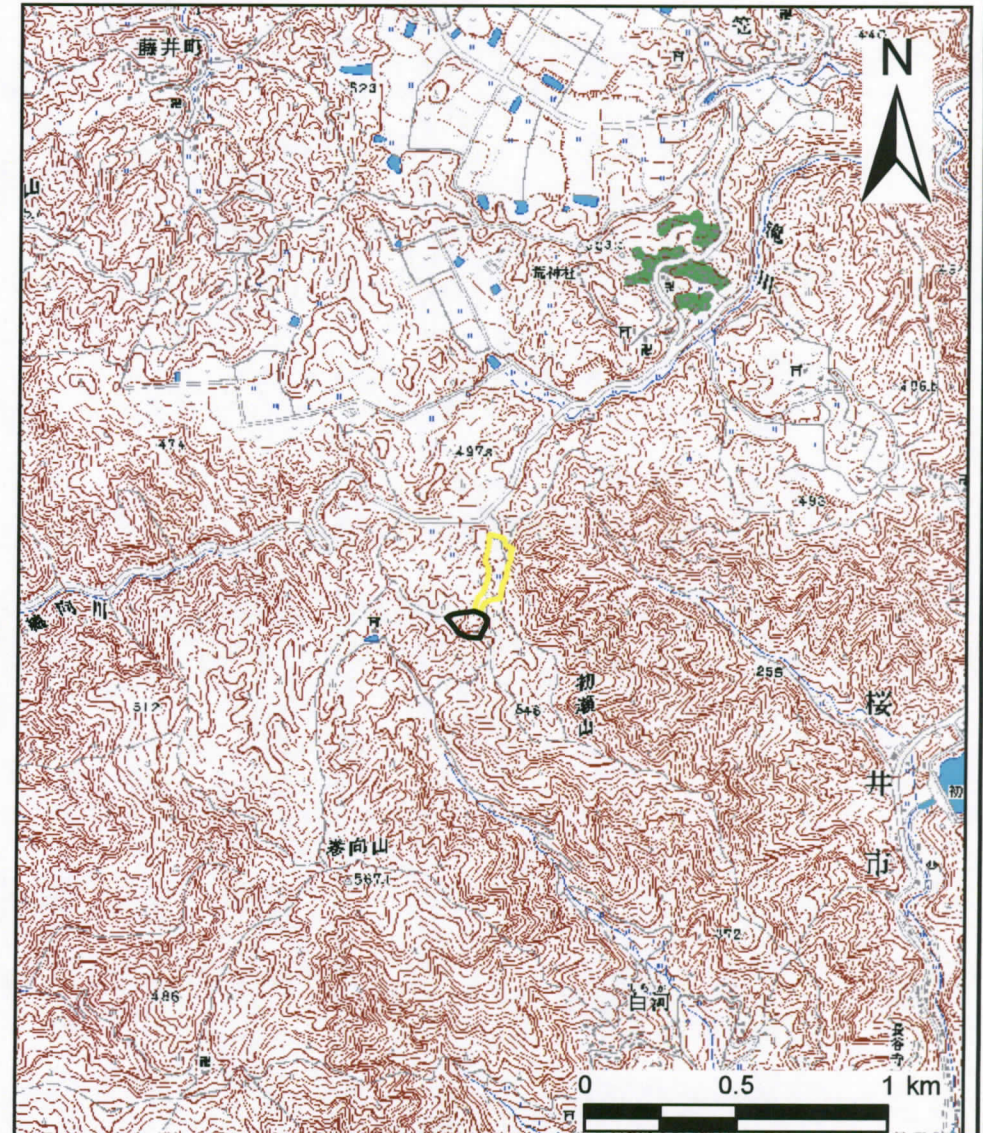
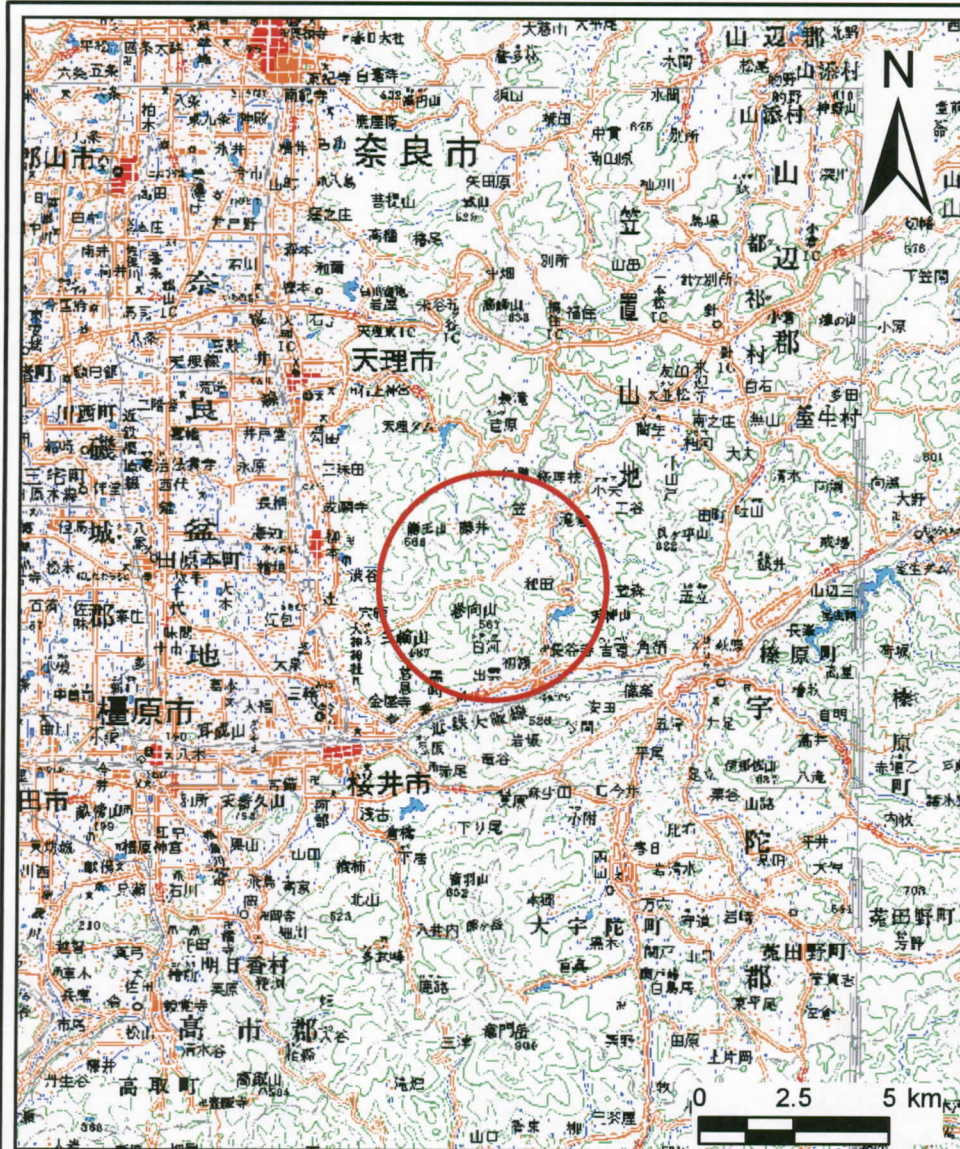


# 土砂災害警戒区域等の指定の公示に係る図書(その1)

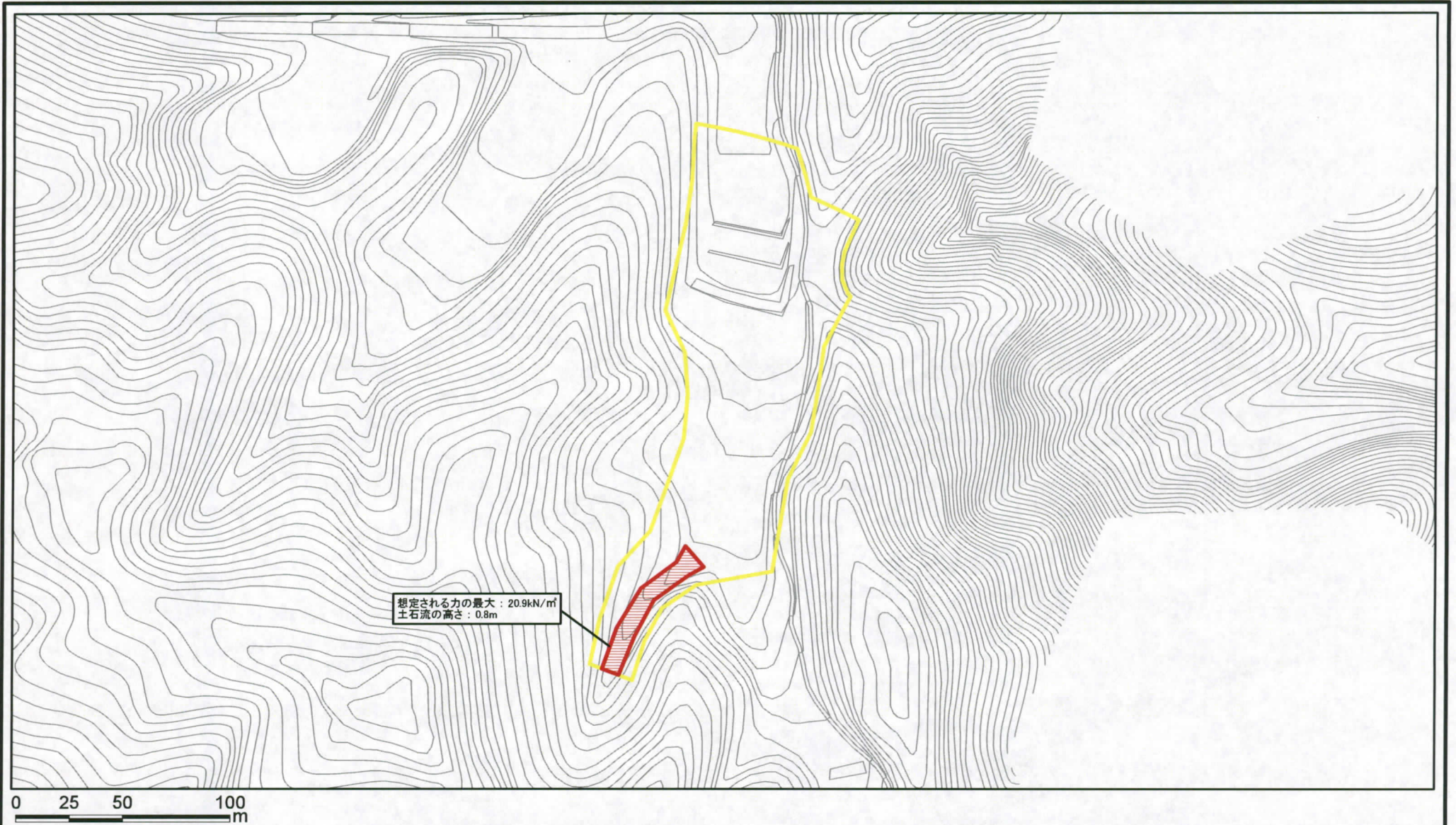


様式-1(土)  
土砂災害警戒区域・土砂災害特別警戒区域  
位置図

自然現象の種類	土石流
区域番号	桜井-笠-003-土-Y・R
区域名称	桜井市笠(003)土石流警戒区域・特別警戒区域
所在地	桜井市笠

この地図は、国土地理院長の承認を得て、同院発行の数値地図20000(地図画像)及び数値地図25000(地図画像)を複製したものである。(承認番号平20業複、第810号)

# 土砂災害警戒区域等の指定の公示に係る図書(その2)



<b>様式-2(土)</b> <b>土砂災害警戒区域・土砂災害特別警戒区域</b> <b>区域図(その1)</b>	土砂災害防止法施行令第二条の基準に該当する区域		N 縮尺 1:2,500	自然現象の種類	土石流	区域番号	桜井-笠-003-土-Y・R
	土砂災害防止法施行令第三条の基準に該当する区域			告示番号	奈良県告示第299号 奈良県告示第300号	区域名称	桜井市笠(003) 土砂災害警戒区域・特別警戒区域
	それ以外の区域			告示年月日	平成22年1月19日	所在地	桜井市笠