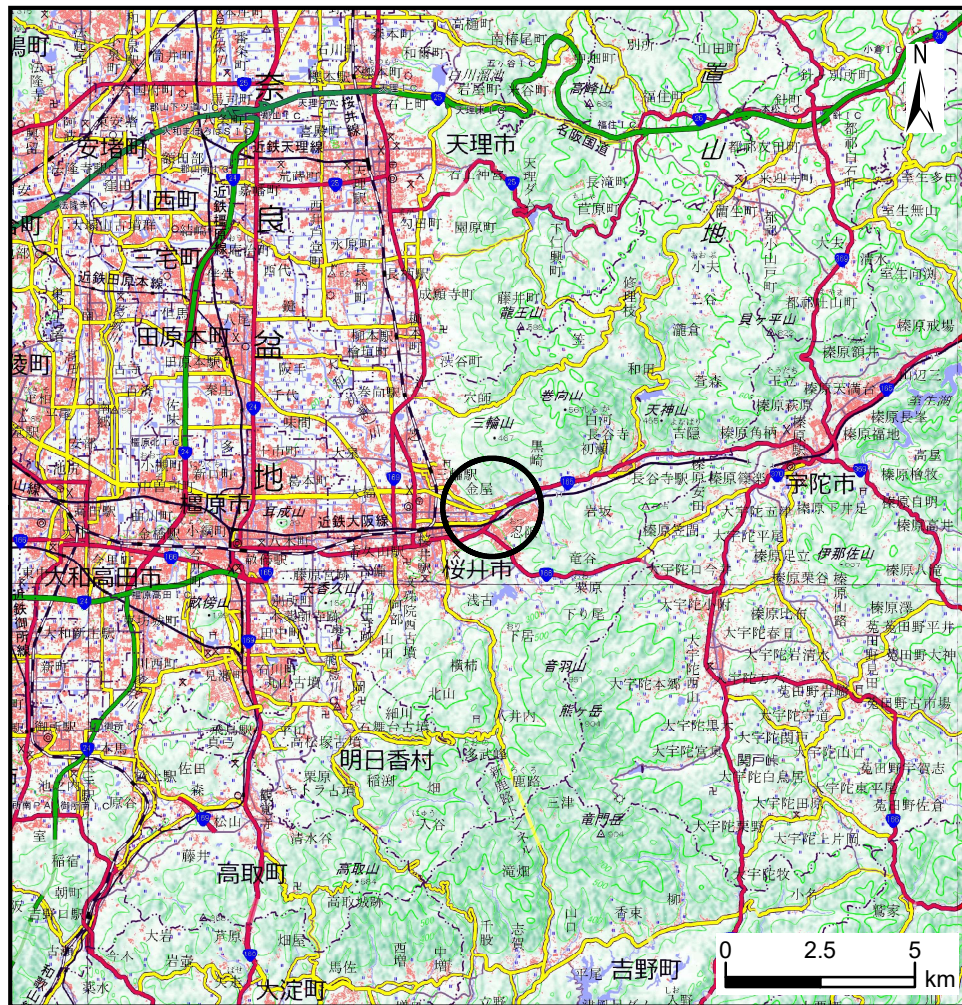
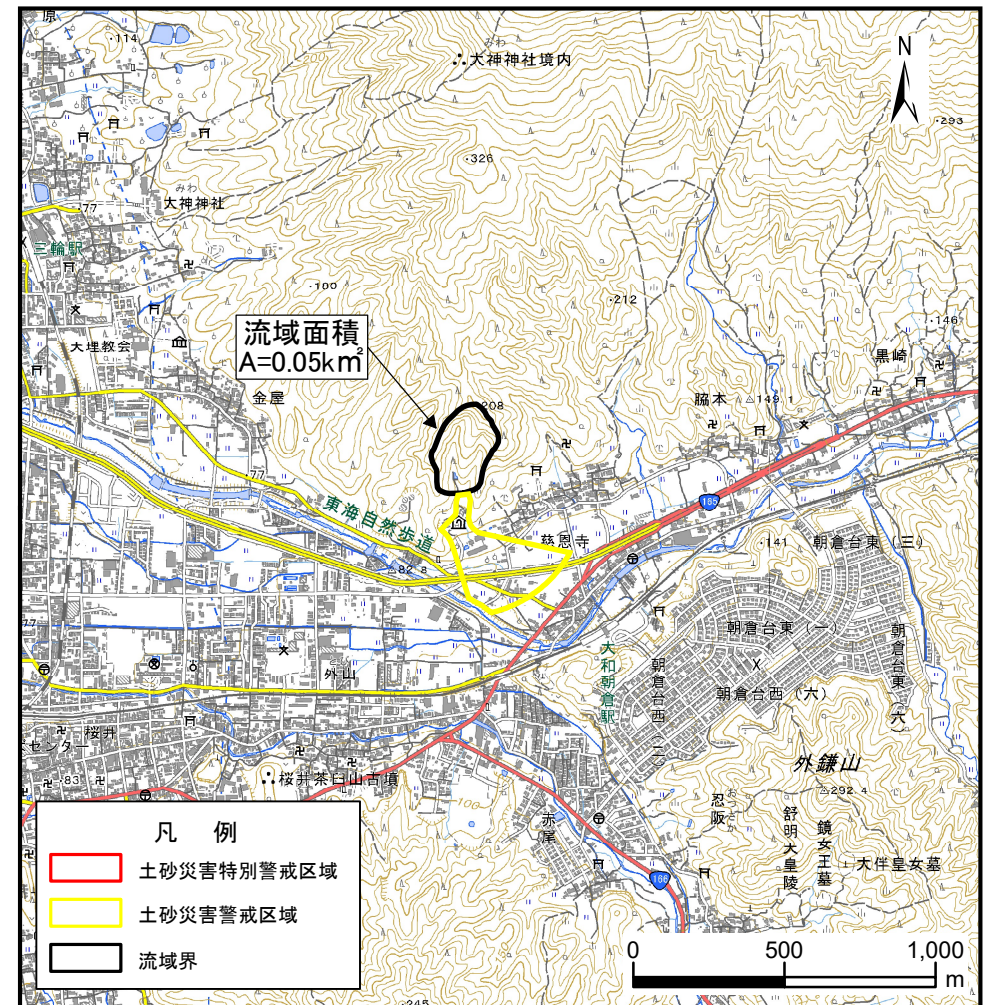


土砂災害警戒区域等の指定の公示に係る図書(その1)



(1/200, 000)



(1/25, 000)

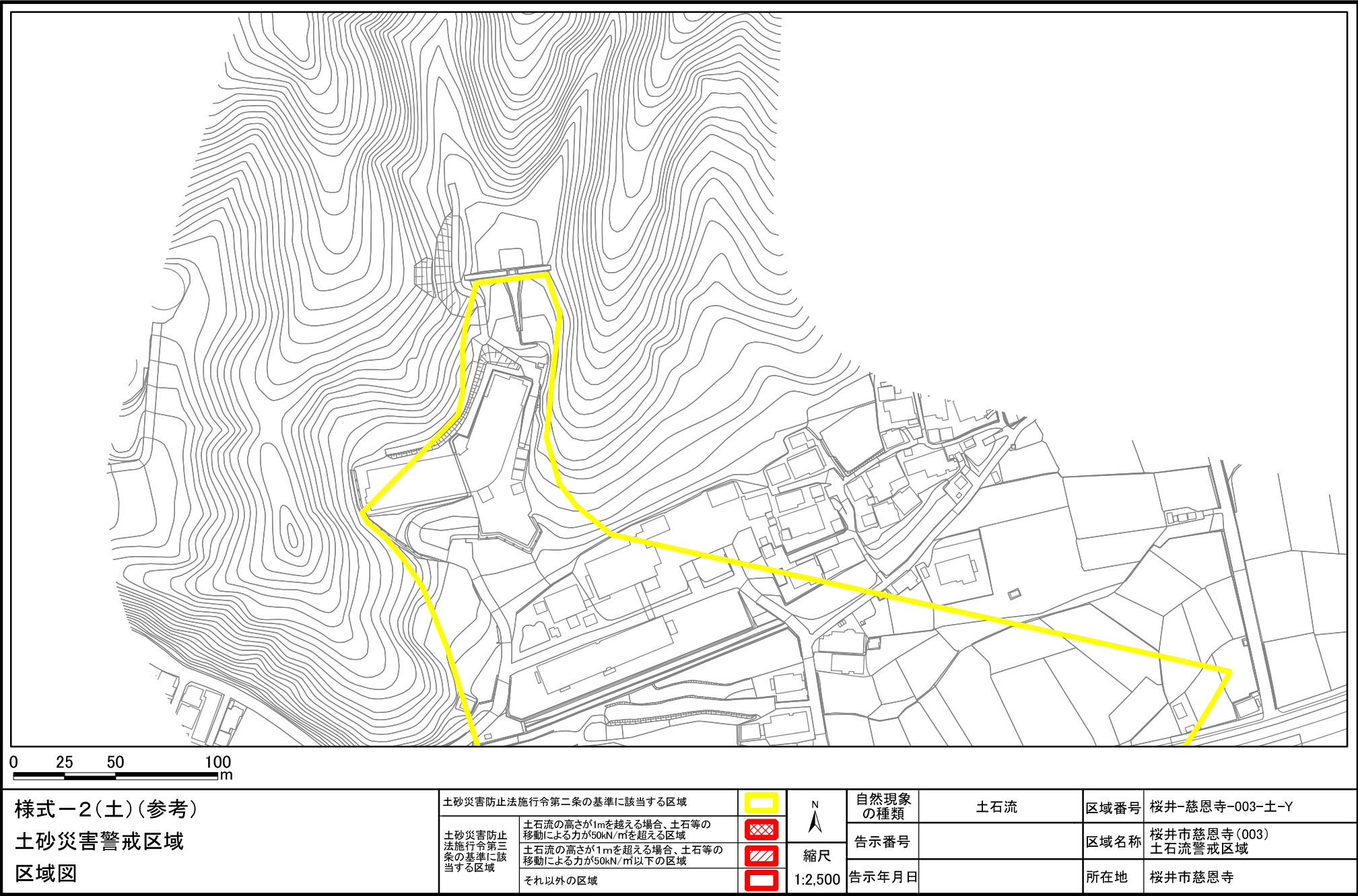
様式-1 (土)

土砂災害警戒区域 位置図

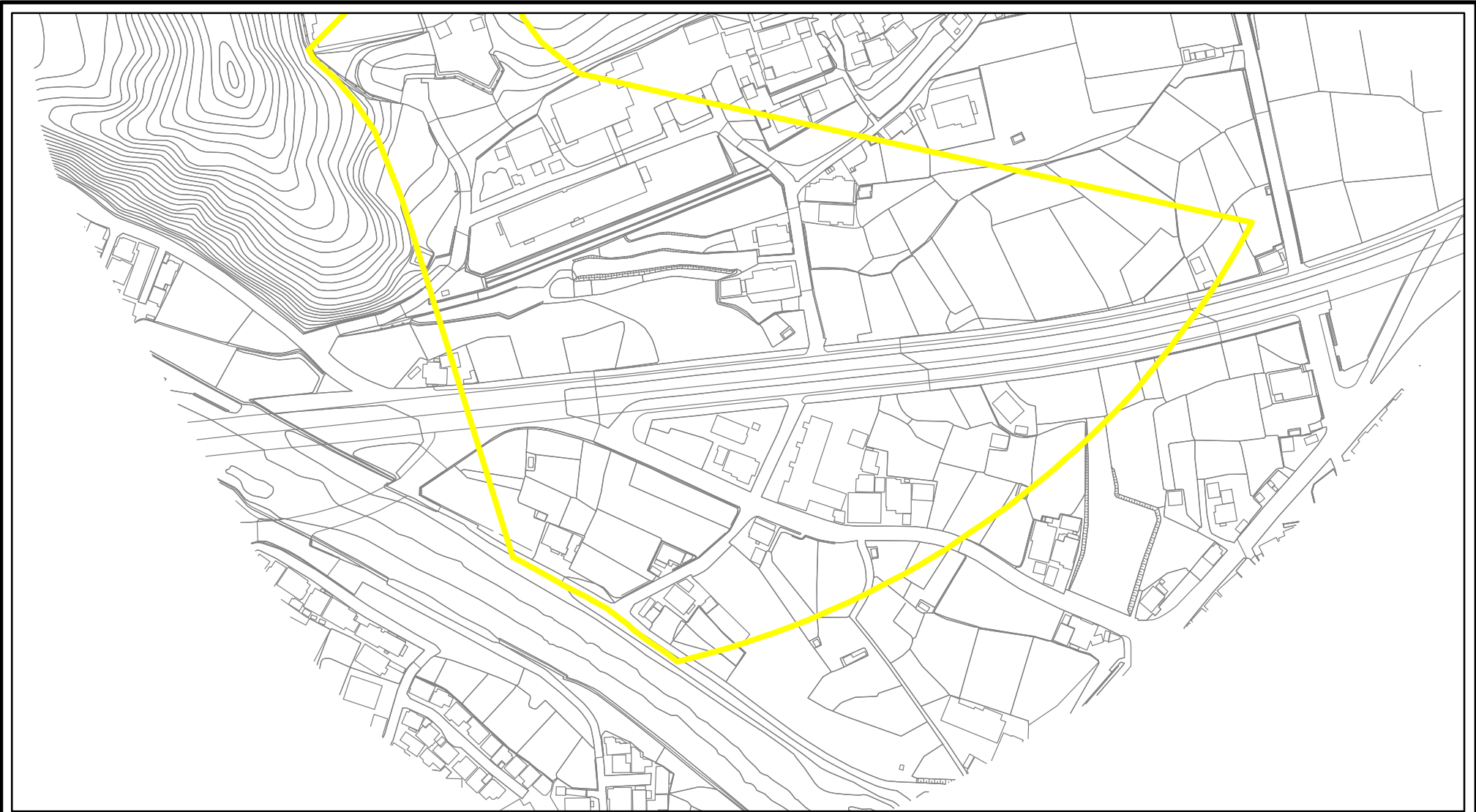
出典: 国土地理院発行2.5万分1地形図及び20万分1地形図

自然現象の種類	土石流
区域番号	桜井-慈恩寺-003-土-Y
区域名称	桜井市慈恩寺(003)土石流警戒区域
所在地	桜井市慈恩寺

土砂災害警戒区域等の指定の公示に係る図書(参考)



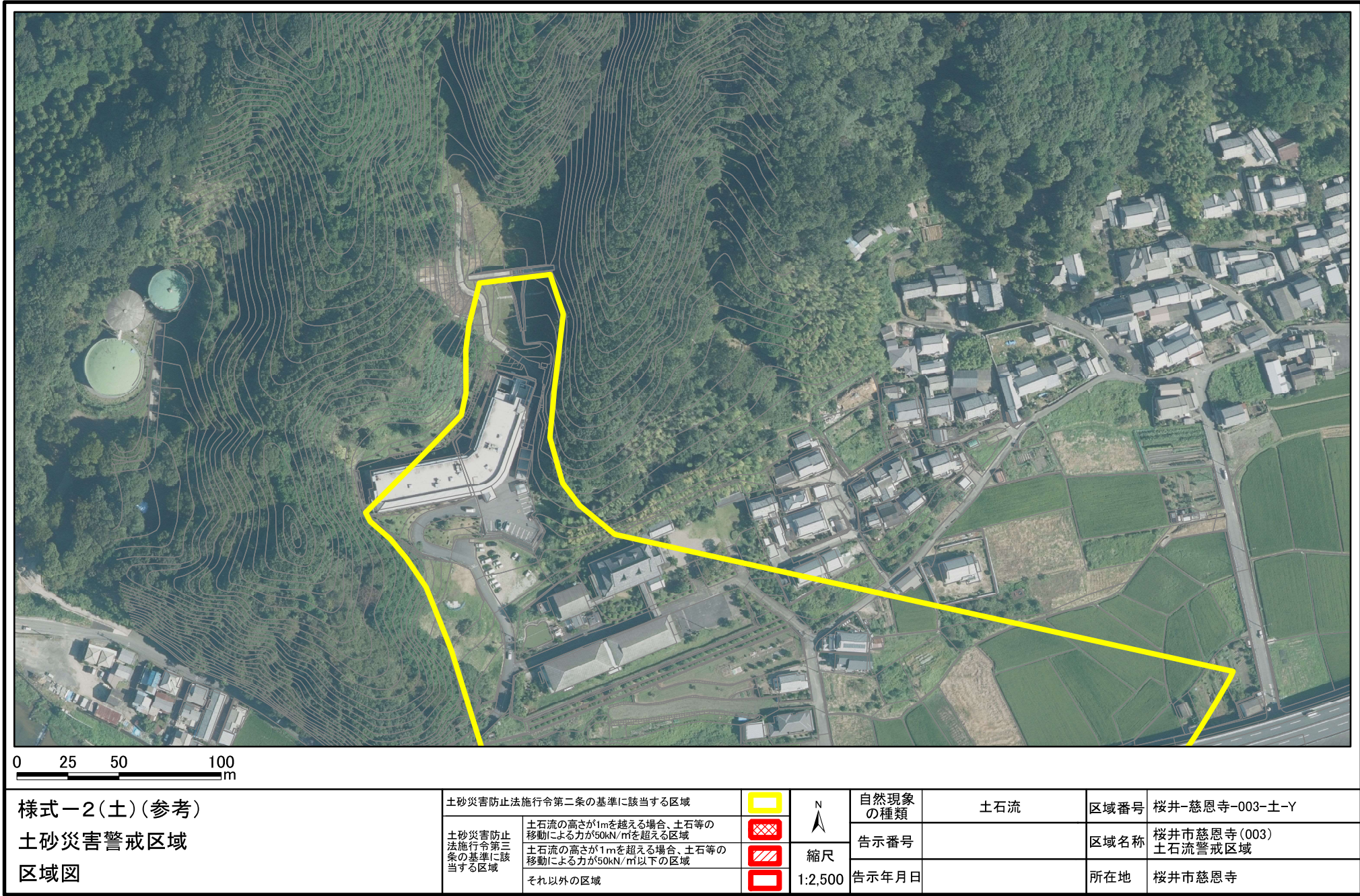
土砂災害警戒区域等の指定の公示に係る図書(参考)



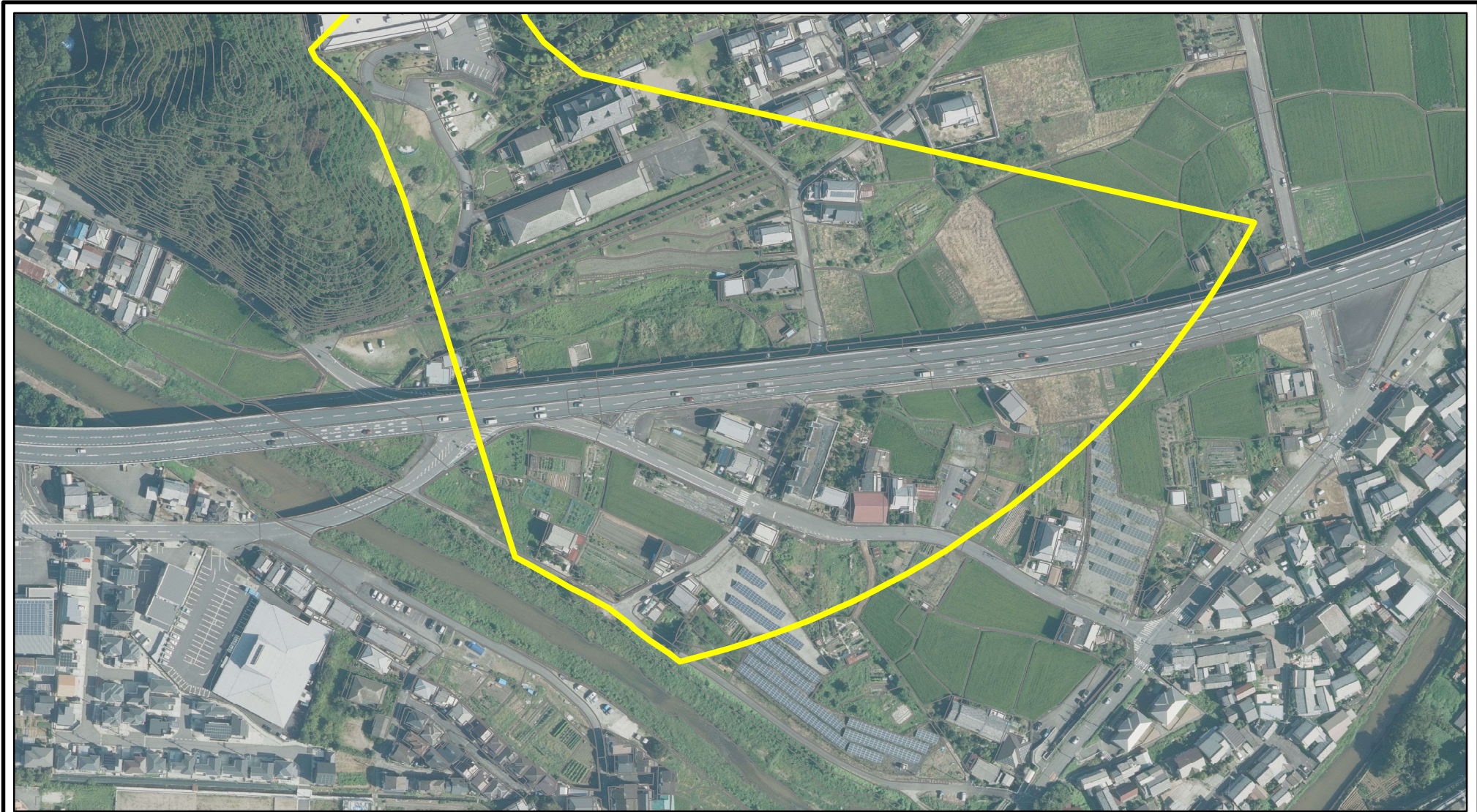
0 25 50 100
m

様式-2(土)(参考) 土砂災害警戒区域 区域図	土砂災害防止法施行令第二条の基準に該当する区域			 縮尺 1:2,500	自然現象 の種類	土石流	区域番号	桜井-慈恩寺-003-土-Y
	土砂災害防止 法施行令第三 条の基準に該 当する区域	土石流の高さが1mを超える場合、土石等の 移動による力が50kN/m ² を超える区域			告示番号		区域名称	桜井市慈恩寺(003) 土石流警戒区域
		土石流の高さが1mを超える場合、土石等の 移動による力が50kN/m ² 以下の区域			告示年月日		所在地	桜井市慈恩寺
		それ以外の区域						

土砂災害警戒区域等の指定の公示に係る図書(参考)



土砂災害警戒区域等の指定の公示に係る図書(参考)



0 25 50 100
m

様式-2(土)(参考) 土砂災害警戒区域 区域図	土砂災害防止法施行令第二条の基準に該当する区域			 縮尺 1:2,500	自然現象の種類	土石流	区域番号	桜井-慈恩寺-003-土-Y
	土砂災害防止法施行令第三条の基準に該当する区域	土石流の高さが1mを超える場合、土石等の移動による力が50kN/m ² を超える区域			告示番号		区域名称	桜井市慈恩寺(003)土石流警戒区域
		土石流の高さが1mを超える場合、土石等の移動による力が50kN/m ² 以下の区域			告示年月日		所在地	桜井市慈恩寺
		それ以外の区域						

桜井-慈恩寺-003-土-Y/

参考資料

[illegible][illegible]