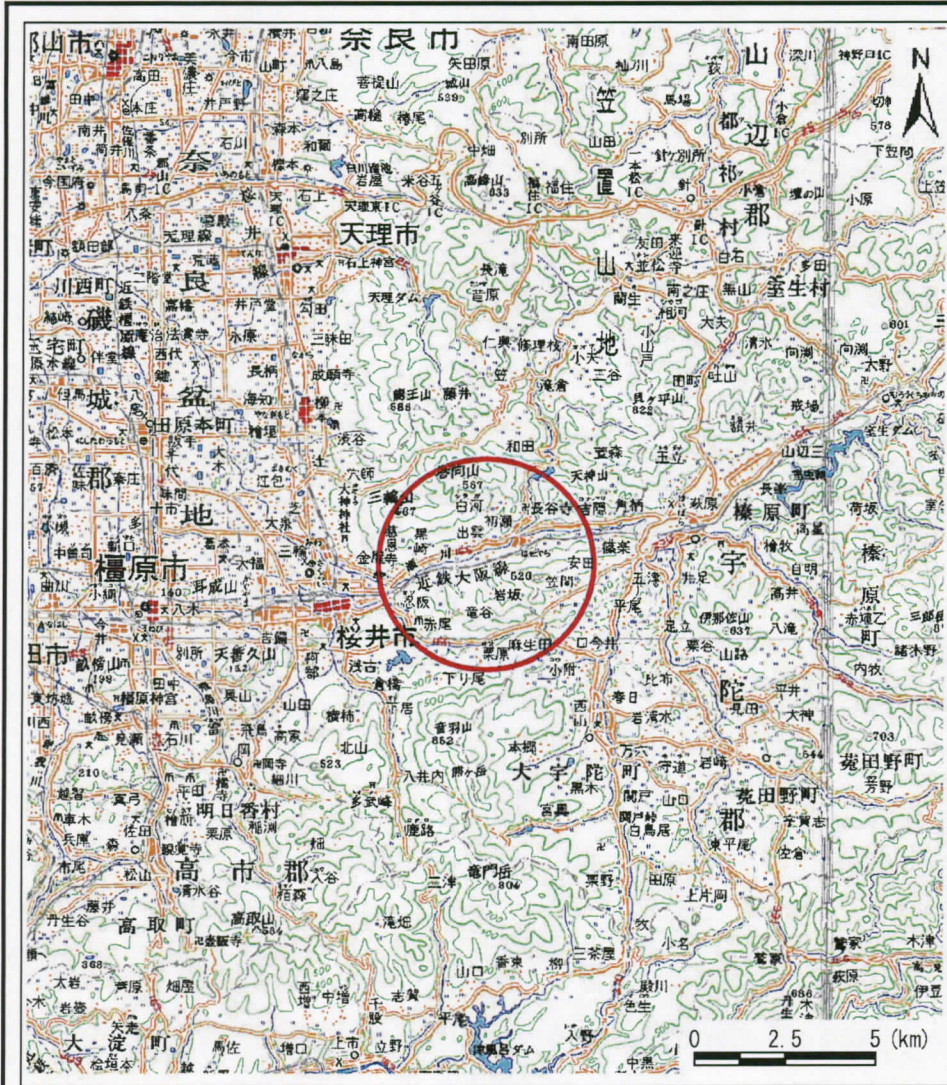
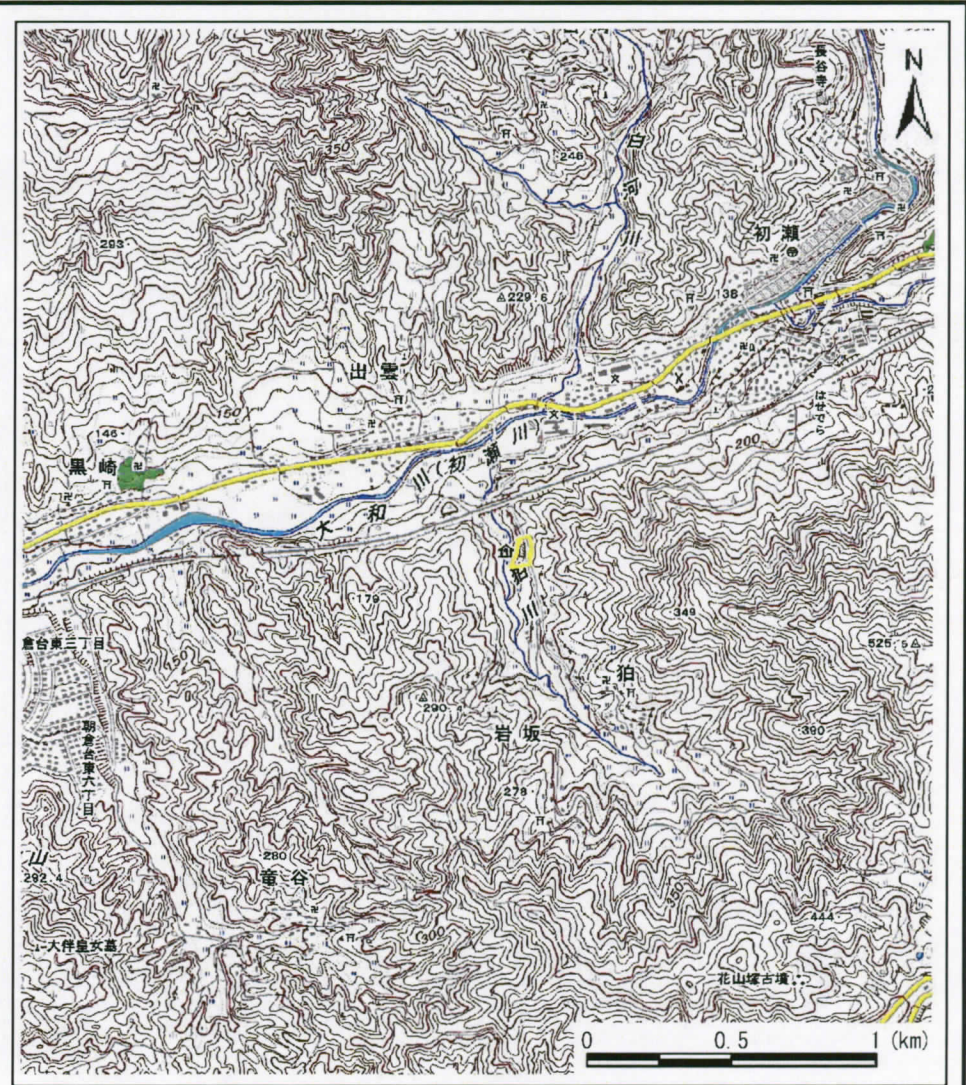


土砂災害警戒区域等の指定に係る図書（その1）



(1/200,000)



(1/25,000)

様式-1 (急) 土砂災害警戒区域位置図	自然現象の種類	急傾斜地の崩壊
	区域番号	桜井-出雲-006-急-Y・R
	区域名称	桜井市出雲 (006) 急傾斜地崩壊警戒区域・特別警戒区域
	所在地	桜井市出雲

この地図は、国土地理院長の承認を得て、同院発行の20万分1地勢図及び2万5千分1地形図を複製したものである。(承認番号 平23近複、第11号)

土砂災害警戒区域等の指定の公示に係る図書(その2)



奈良県告示第409号

様式-2(急)

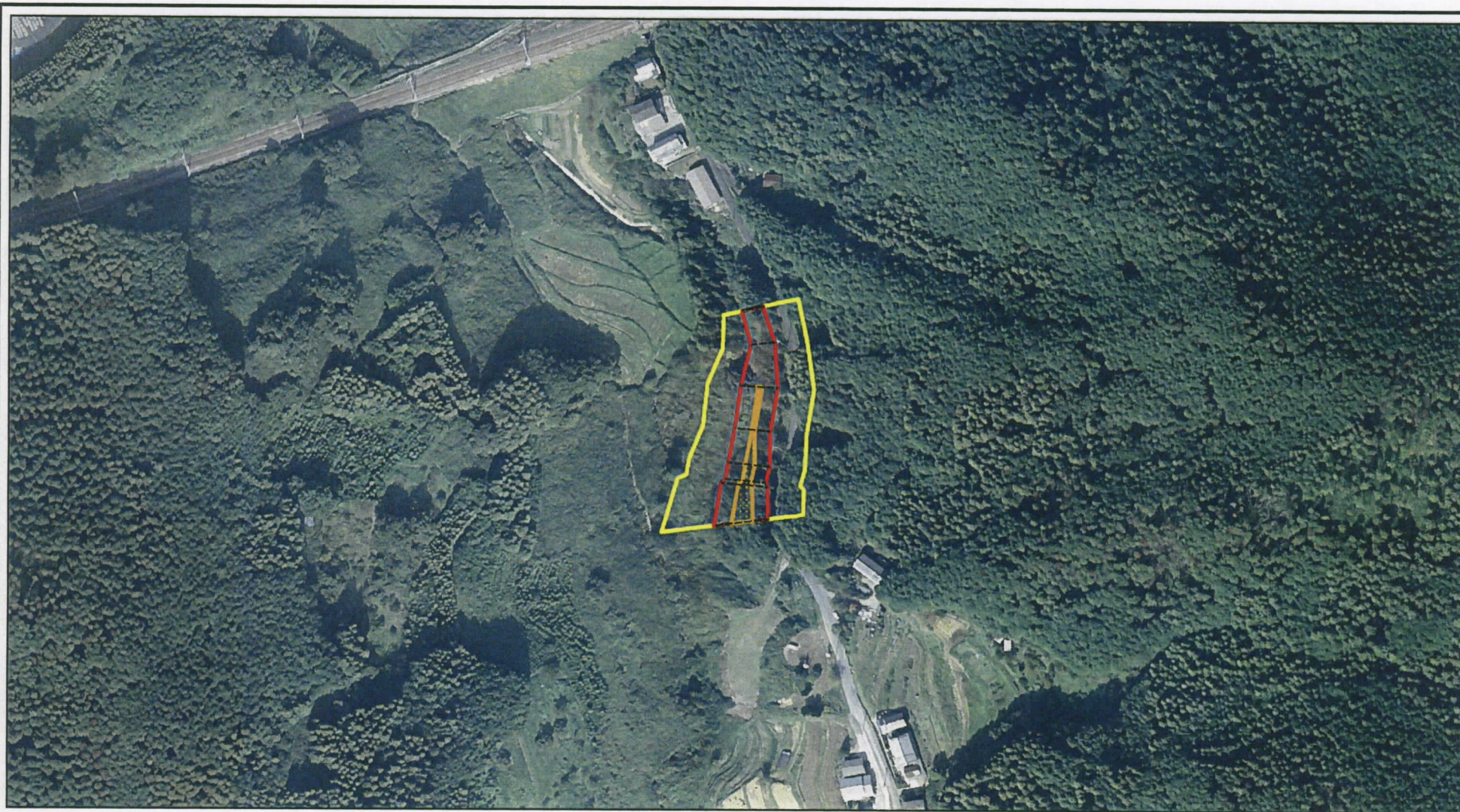
土砂災害警戒区域・土砂災害特別警戒区域
区域図(その1)

土砂災害防止法施行令第二条の基準に該当する区域	
土砂災害防止法施行令第三条の基準に該当する区域	
それ以外の区域	

	縮尺
1:2,500	

自然現象の種類	急傾斜地の崩壊	区域番号	桜井-出雲-006-急-Y・R
告示番号	奈良県告示第417号	区域名称	桜井市出雲(006) 急傾斜地崩壊警戒区域・特別警戒区域
告示年月日	平成27年1月30日	所在地	桜井市出雲

土砂災害警戒区域等の指定の公示に係る図書(その2)



0 25 50 100
m

奈良県告示第409号

様式-2(急)

土砂災害警戒区域・土砂災害特別警戒区域
区域図(その1)

土砂災害防止法施行令第二条の基準に該当する区域



土砂災害防止法
施行令第三条の
基準に該当する
区域

土石等の(移動)高さが1m以下の場合、
土石等の移動による力が100kN/mを超える区域



土石等の堆積の高さが3mを超える区域



それ以外の区域



縮尺

1:2,500

自然現象
の種類

急傾斜地の崩壊

告示番号

奈良県告示第417号

告示年月日

平成27年 1月30日

区域番号

桜井-出雲-006-急-Y・R

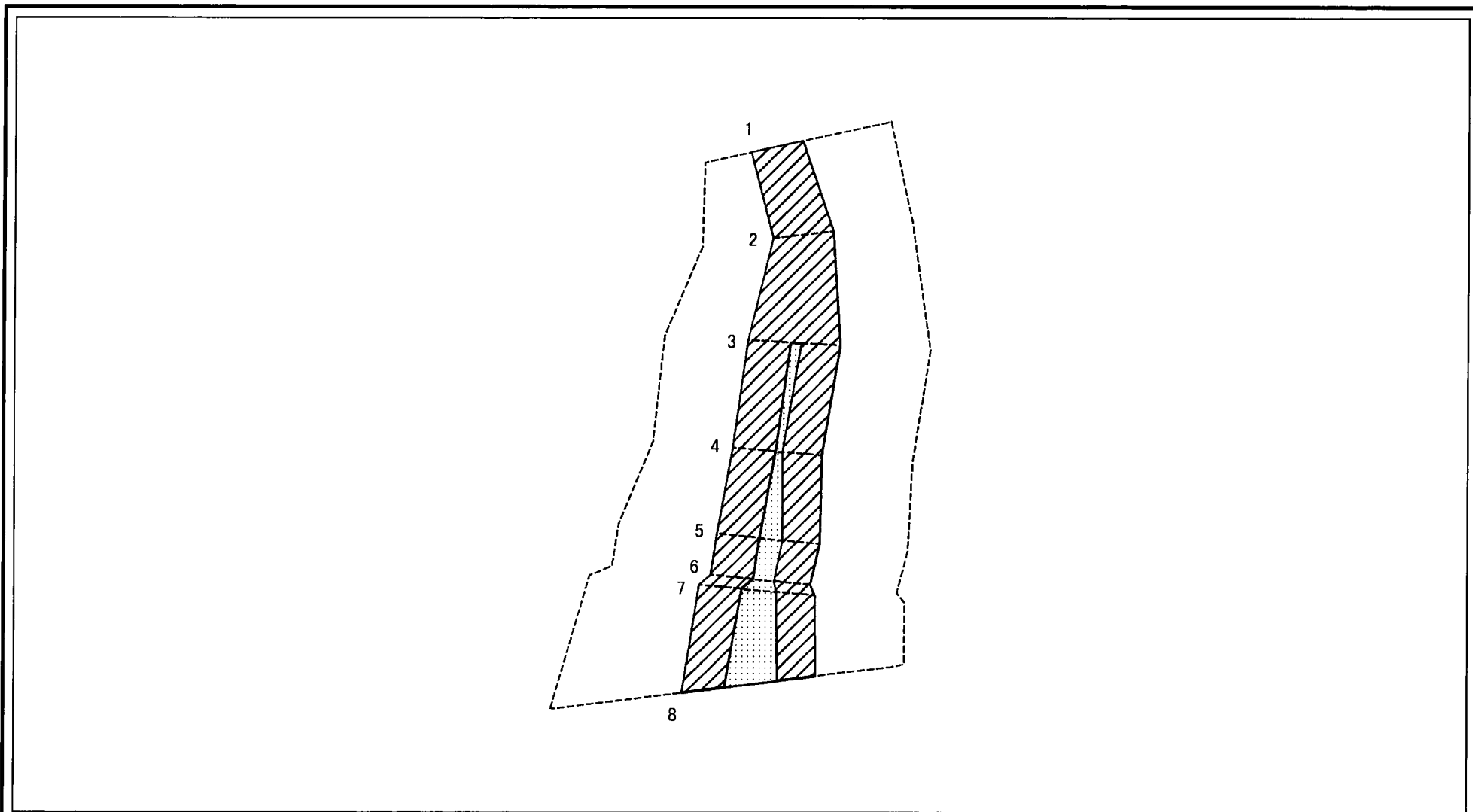
区域名称

桜井市出雲(006)
急傾斜地崩壊警戒区域・特別警戒区域

所在地

桜井市出雲

土砂災害警戒区域等の指定の公示に係る図書(その2-2)



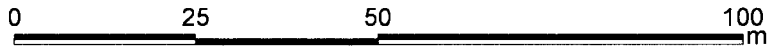
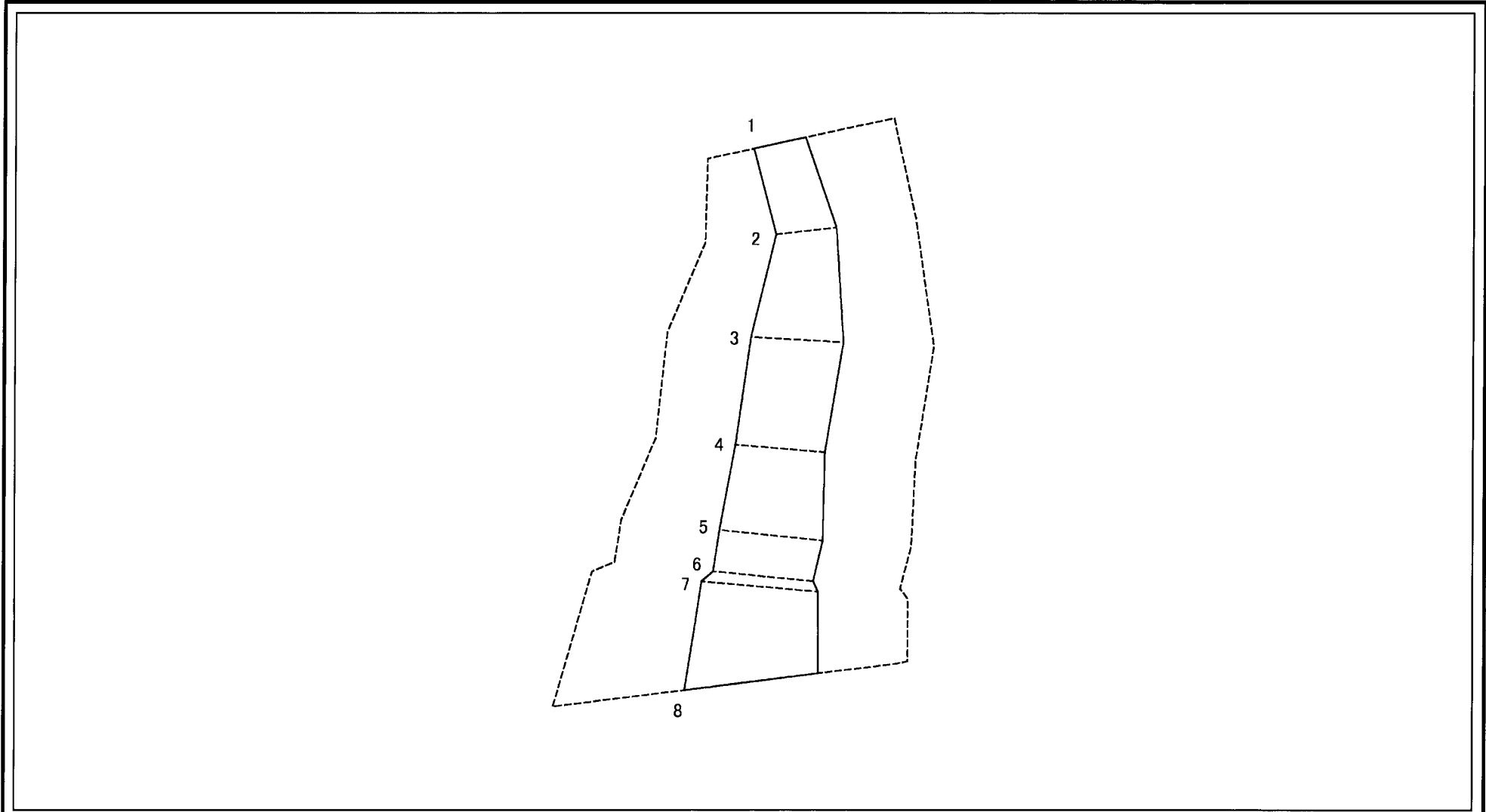
0 25 50 100 m

告示第409号

図中の数字は横断測線番号を示す

様式-2-2(急) 土砂災害特別警戒区域の区域区分図 (急傾斜地の崩壊に伴う土石等の移動により 建築物の地上部に作用すると想定される力)	土砂災害防止法施行令第二条の基準に該当する区域		N 縮尺 1:1,000	自然現象の種類	急傾斜地の崩壊	区域番号	桜井-出雲-006-急-Y・R
	土砂災害防止法施行令第三条の基準に該当する区域	土石等の(移動)高さが1m以下の場合、 土石等の移動による力が100kN/mを超える区域 それ以外の区域		 	告示番号	奈良県告示第417号	区域名称
				告示年月日	平成27年 1月30日	所在地	桜井市出雲

土砂災害警戒区域等の指定の公示に係る図書(その2-3)



奈良県告示第409号 図中の数字は横断測線番号を示す

様式-2-3(急) 土砂災害特別警戒区域の区域区分図 (急傾斜地の崩壊に伴う土石等の堆積により建築物の地上部に作用すると想定される力)	土砂災害防止法施行令第二条の基準に該当する区域		N 縮尺 1:1,000	自然現象の種類	急傾斜地の崩壊	区域番号	桜井-出雲-006-急-Y-R	
	土砂災害防止法施行令第三条の基準に該当する区域			告示番号	奈良県告示第417号	区域名称	桜井市出雲(006) 急傾斜地崩壊警戒区域・特別警戒区域	
	それ以外の区域			告示年月日	平成27年1月30日	所在地	桜井市出雲	

土砂災害警戒区域等の指定の公示に係る図書(その3)

横断測線の区間	土石等の移動により建築物の地上部に作用すると想定される力				土石等の堆積により建築物の地上部に作用すると想定される力				横断測線の区間	土石等の移動により建築物の地上部に作用すると想定される力				土石等の堆積により建築物の地上部に作用すると想定される力			
	土石等の(移動)高さが1m以下の場合、土石等の移動による力が100kN/m ² を超える区域		それ以外の区域		土石等の堆積の高さが3mを超える区域		それ以外の区域			土石等の(移動)高さが1m以下の場合、土石等の移動による力が100kN/m ² を超える区域		それ以外の区域		土石等の堆積の高さが3mを超える区域		それ以外の区域	
	力の大きさのうち最大のもの (kN/m ²)	土石等の高さ (m)	力の大きさのうち最大のもの (kN/m ²)	土石等の高さ (m)	力の大きさのうち最大のもの (kN/m ²)	土石等の高さ (m)	力の大きさのうち最大のもの (kN/m ²)	土石等の高さ (m)		力の大きさのうち最大のもの (kN/m ²)	土石等の高さ (m)	力の大きさのうち最大のもの (kN/m ²)	土石等の高さ (m)	力の大きさのうち最大のもの (kN/m ²)	土石等の高さ (m)	力の大きさのうち最大のもの (kN/m ²)	土石等の高さ (m)
1 ~ 2	-	-	84.23	1.00	-	-	10.20	2.02	~								
2 ~ 3	-	-	100.00	1.00	-	-	10.20	2.02	~								
3 ~ 4	106.31	1.00	100.00	1.00	-	-	8.78	1.74	~								
4 ~ 5	113.83	1.00	100.00	1.00	-	-	8.98	1.78	~								
5 ~ 6	113.83	1.00	100.00	1.00	-	-	9.17	1.81	~								
6 ~ 7	118.99	1.00	100.00	1.00	-	-	9.17	1.81	~								
7 ~ 8	127.37	1.00	100.00	1.00	-	-	11.25	2.23	~								
~									~								
~									~								
~									~								
~									~								
~									~								
~									~								
~									~								
~									~								
~									~								
~									~								
~									~								
~									~								
~									~								
~									~								
~									~								
~									~								
~									~								
~									~								
~									~								
~									~								
~									~								

様式-3(急) 建築物の構造の規制に必要な衝撃に関する事項	自然現象の種類	急傾斜地の崩壊	区域番号	桜井-出雲-006-急-Y-R
	告示番号	奈良県告示第 417号	区域名称	桜井市出雲(006) 急傾斜地崩壊警戒区域・特別警戒区域
	告示年月日	平成 27年 1月 30日	所在地	桜井市出雲