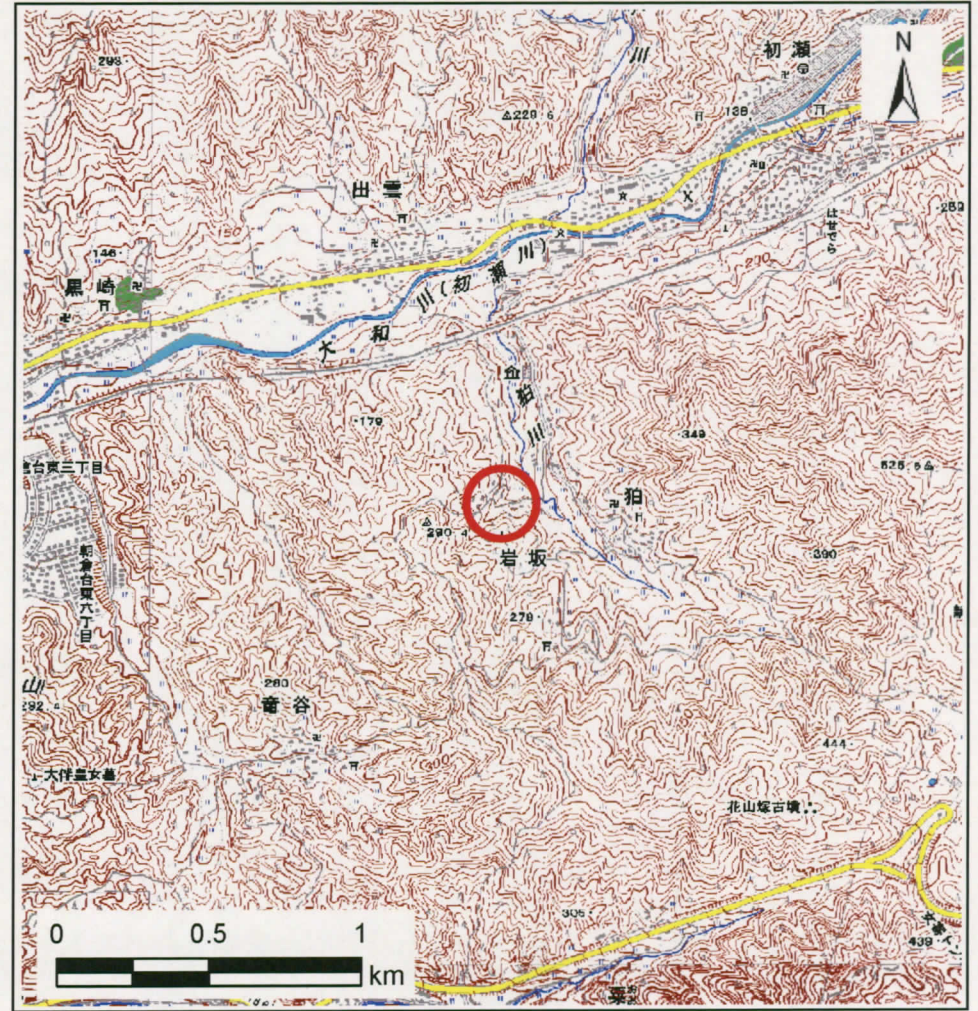


土砂災害警戒区域等の指定の公示に係る図書（その1）



(1/200,000)



(1/25,000)

様式-1 (地)

土砂災害警戒区域 区域図

自然現象の種類

地滑り

区域番号

桜井-岩坂-008-地-Y

区域名称

桜井市岩坂(008)地滑り警戒区域

地滑り区域名

岩坂(008)

所在地

桜井市大字岩坂

この地図は、国土地理院長の承認を得て、同院発行の20万分の1地勢図及び2万5千分の1地形図を複製したものである。（承認番号 平23近復、第11号）

土砂災害警戒区域等の指定の公示に係る図書（その2）



| | | | | | | |
|-------------------------|-----------------------------|---|---|-------------------|---------------------------|-------------------------------|
| 様式-2(地) 土砂災害警戒区域 区域図 | 土砂災害防止法施行令 第二条の基準に該当する区域 |  |  | 自然現象の種類 地滑り | 区域番号 桜井-岩坂-008 -地-Y | 区域名称 桜井市岩坂(008) 地滑り警戒区域 |
| | | 縮尺 1:2,500 | 告示番号 奈良県告示第411号 | 地滑り区域名 岩坂(008) | 告示年月日 平成27年1月30日 | 所在地 桜井市大字岩坂 |
| | | | | | | |