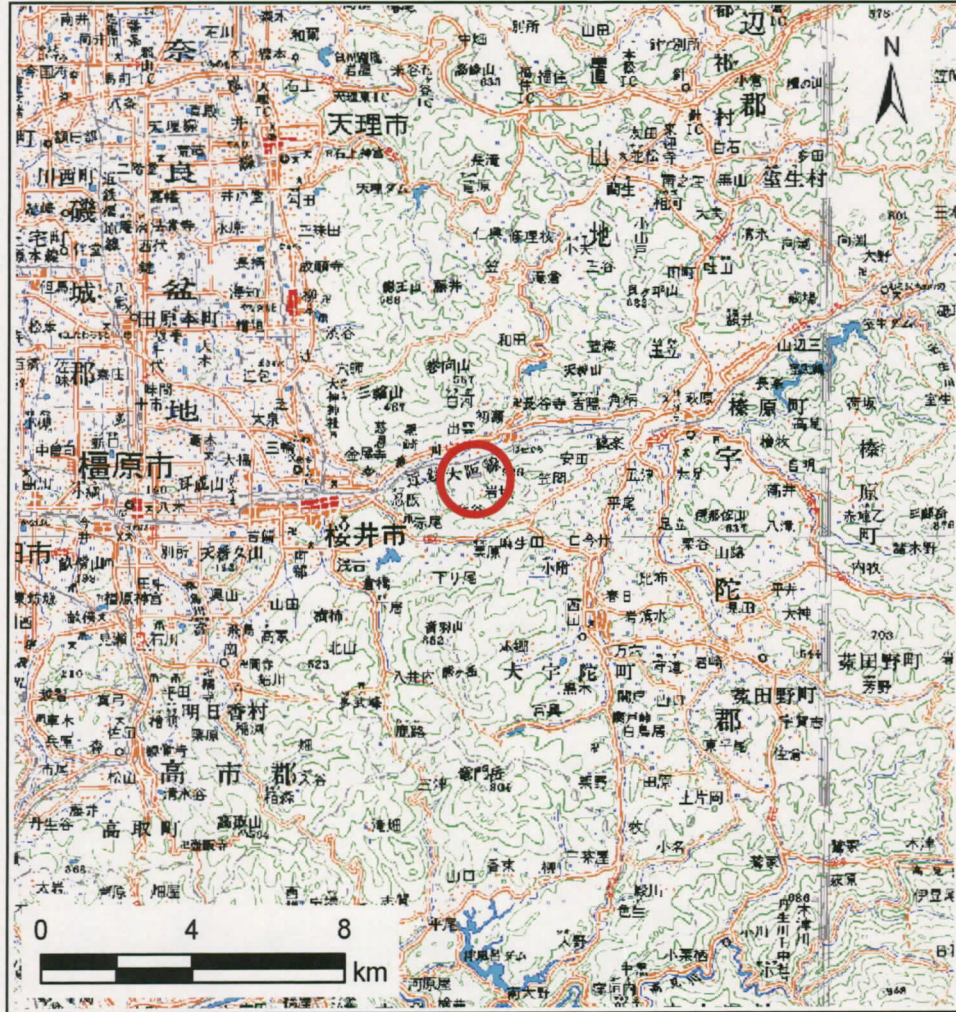
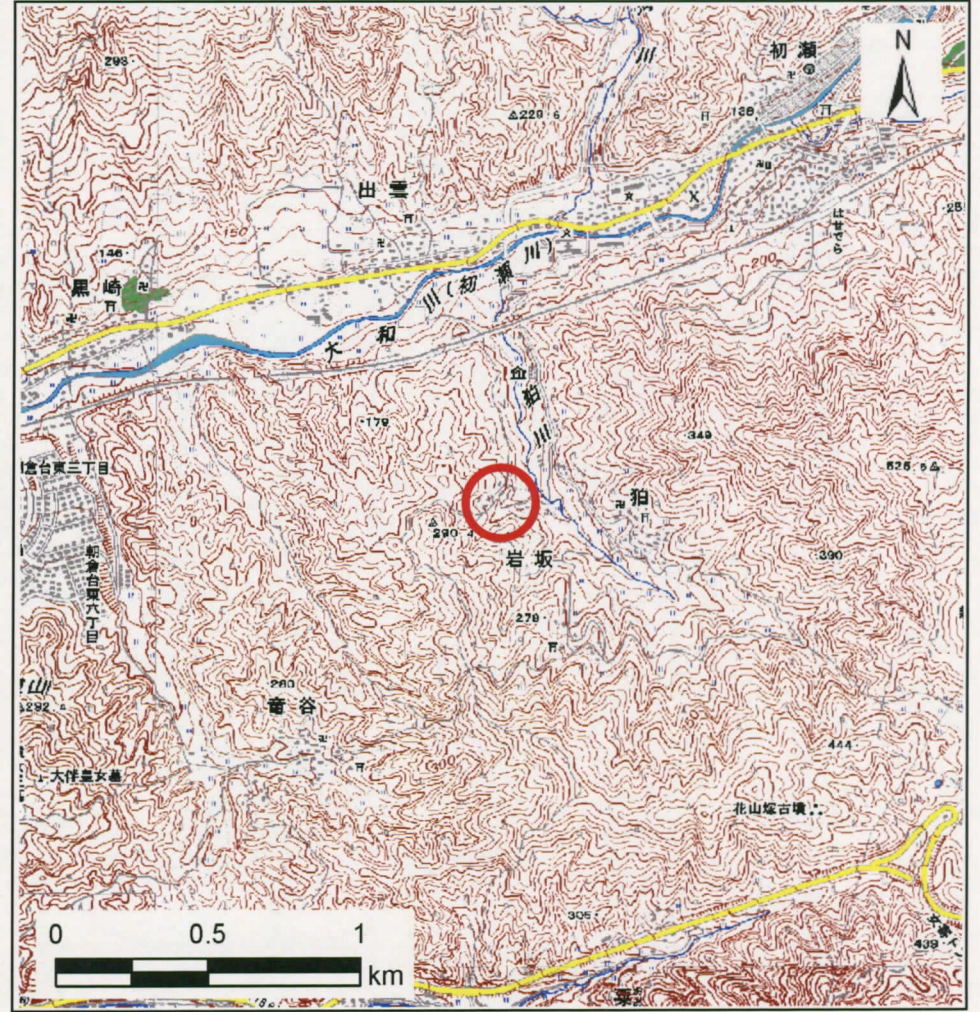


土砂災害警戒区域等の指定の公示に係る図書（その1）



(1/200,000)



(1/25,000)

様式-1(地)

土砂災害警戒区域 区域図

自然現象の種類

地滑り

区域番号

桜井-岩坂-004-地-Y

区域名称

桜井市岩坂(004)地滑り警戒区域

地滑り区域名

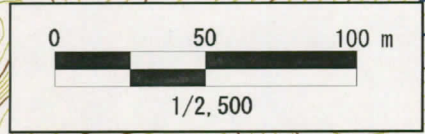
岩坂(004)

所在地

桜井市大字岩坂

この地図は、国土地理院長の承認を得て、同院発行の20万分の1地勢図及び2万5千分の1地形図を複製したものである。(承認番号 平23近復、第11号)

土砂災害警戒区域等の指定の公示に係る図書（その2）



様式-2 (地) 土砂災害警戒区域 区域図	土砂災害防止法施行令 第二条の基準に該当する区域			自然現象の種類 地滑り	区域番号 桜井-岩坂-004 -地-Y	区域名称 桜井市岩坂 (004) 地滑り警戒区域
			縮尺 1:2,500	告示番号 奈良県告示第 411号	地滑り区域名 岩坂 (004)	
				告示年月日 平成27年 1月 30日	所在地 桜井市大字岩坂	