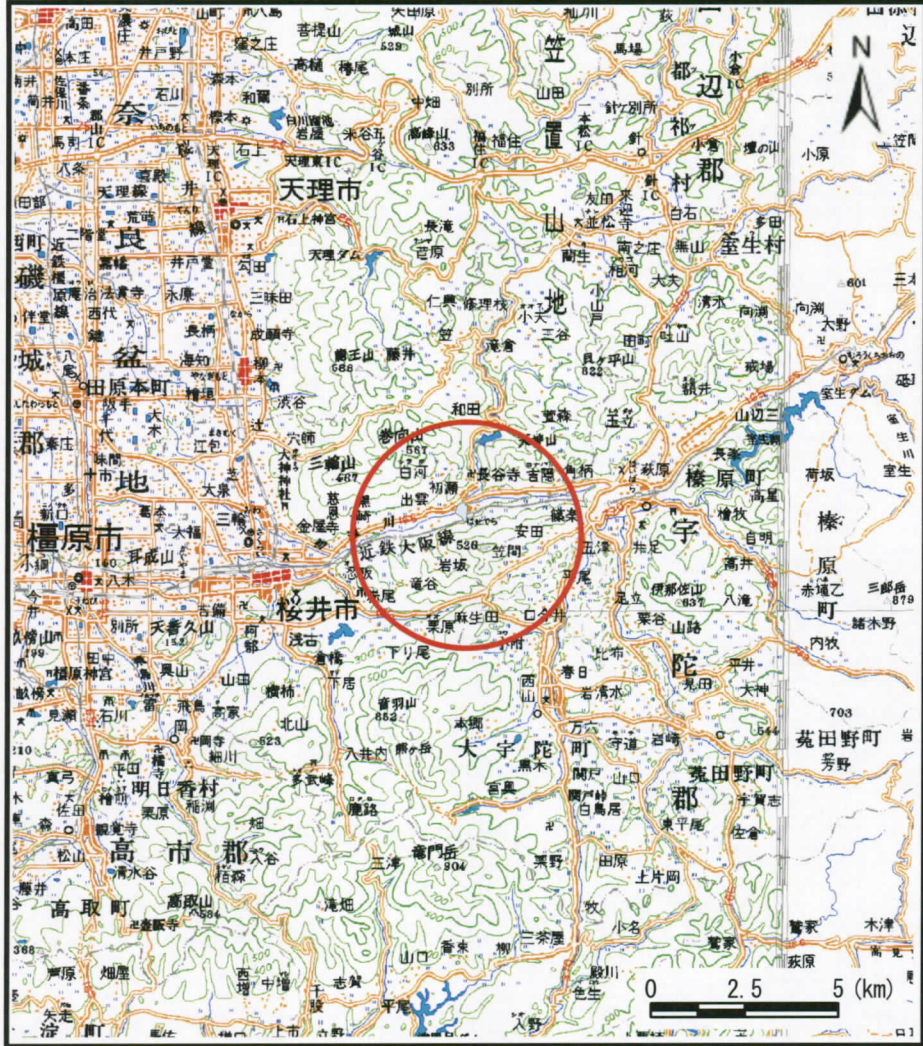
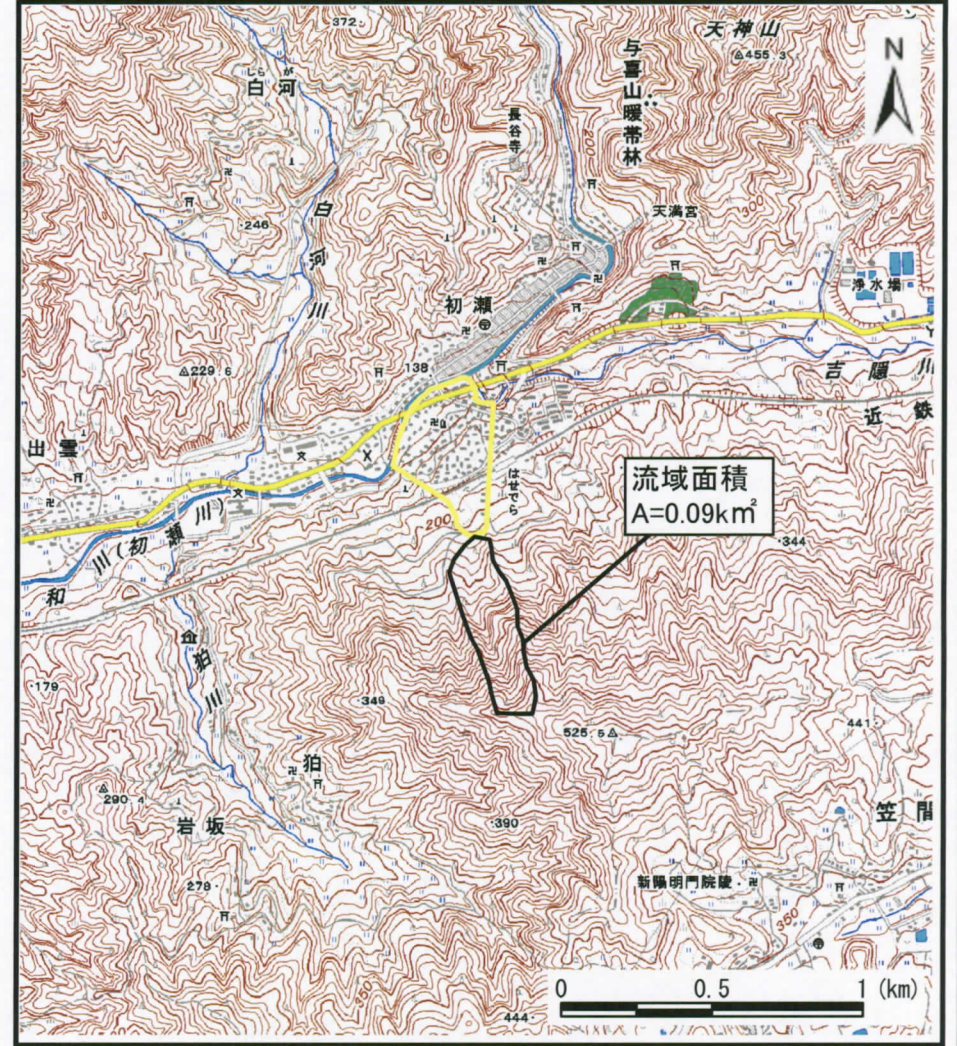


土砂災害警戒区域等の指定の公示に係る図書（その1）



(1/200,000)



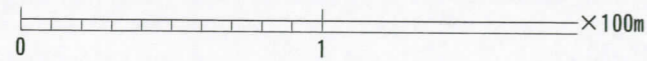
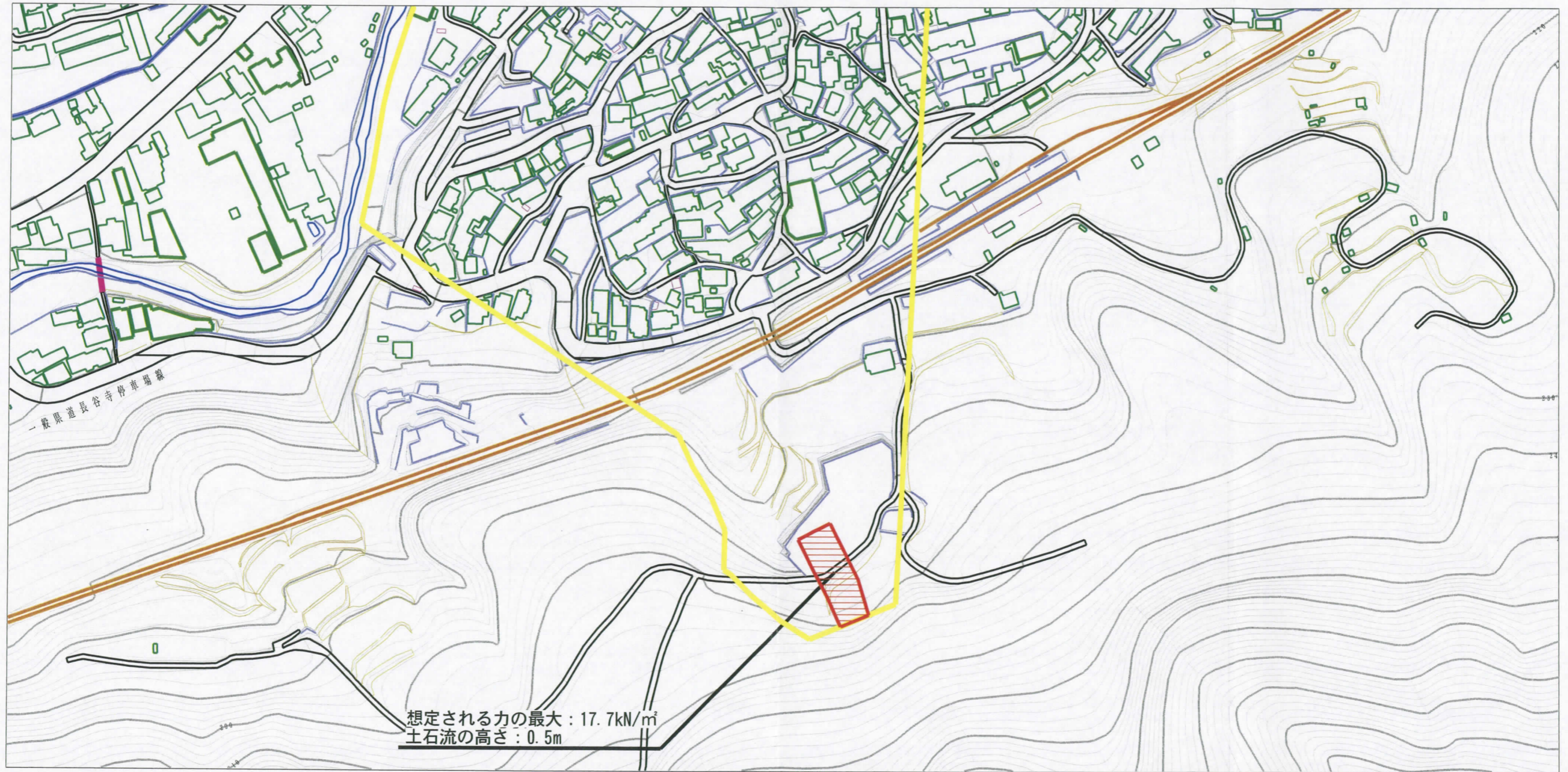
(1/25,000)

〃様式-1(土)
土砂災害警戒区域・土砂災害特別警戒区域 位置図”

自然現象の種類	土石流
区域番号	桜井-初瀬-009-土-Y・R
区域名称	桜井市初瀬(009)土石流警戒区域・特別警戒区域
所在地	桜井市初瀬

この地図は、国土地理院長の承認を得て、同院発行の数値地図20000（地図画像）及び数値地図25000（地図画像）を複製したものである。（認証番号 平23近複 第11号）

土砂災害警戒区域等の指定の公示に係る図書（その2）

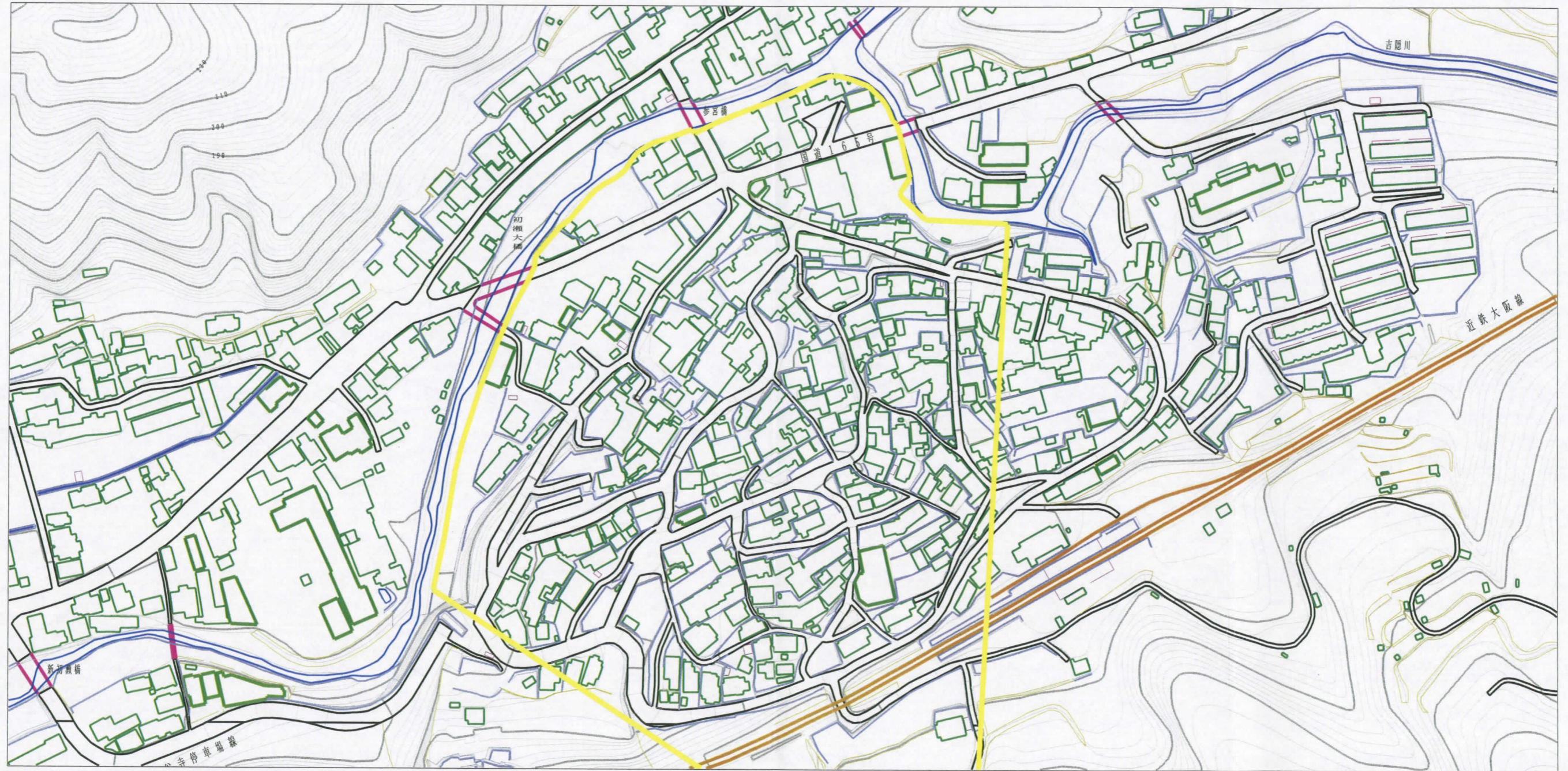


様式-2 (土)

土砂災害警戒区域・土砂災害特別警戒区域
区域図

土砂災害防止法施行令第2条の基準に該当する区域		N 縮尺 1:2,500	自然現象 の種類	土石流	区域番号	桜井-初瀬-009-土-Y・R
土砂災害防止法施行令第3条の基準に該当する区域			告示番号	奈良県告示第418号	区域名称	桜井市初瀬(009) 土石流警戒区域・特別警戒区域
土砂災害防止法施行令第3条の基準に該当する区域			告示年月日	平成27年1月30日	所在地	桜井市初瀬
それ以外の区域						

土砂災害警戒区域等の指定の公示に係る図書（その2）



様式-2 (土) 土砂災害警戒区域・土砂災害特別警戒区域 区域図	土砂災害防止法施行令第2条の基準に該当する区域		N 縮尺 1:2,500	自然現象 の種類	土石流	区域番号	桜井-初瀬-009-土-Y・R
	土砂災害防止法施行令第3条の基準に該当する区域			告示番号	奈良県告示第418号	区域名称	桜井市初瀬 (009) 土石流警戒区域・特別警戒区域
	それ以外の区域			告示年月日	平成27年1月30日	所在地	桜井市初瀬

参考資料 (その3)

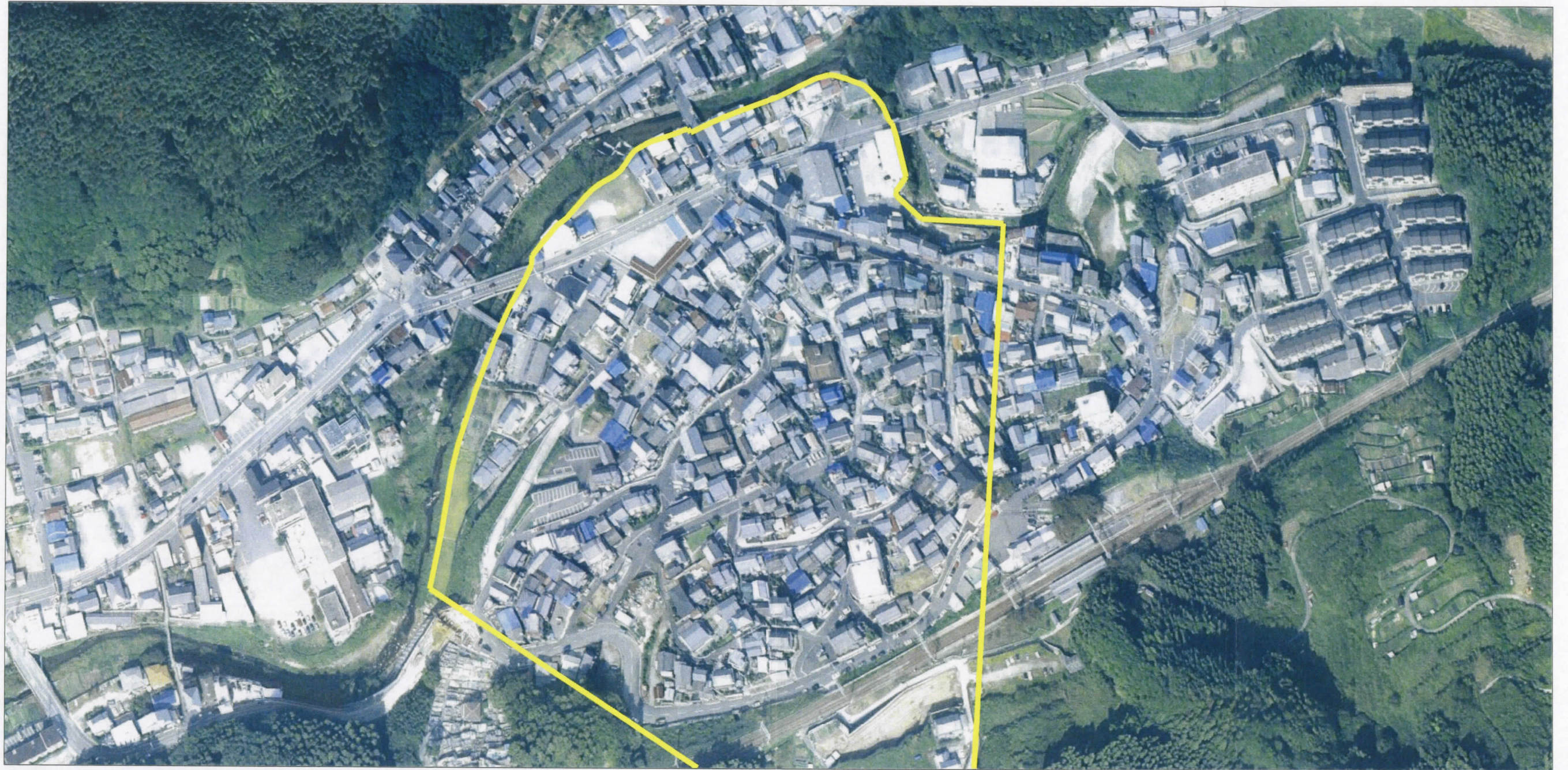


0 1 ×100m

参考資料





土砂災害防止法施行令第二条の基準に該当する区域	土石流の高さが1mを超える場合、土石等の移動による力が50kN/m ² を超える区域		N 縮尺 1:2,500	自然現象の種類	土石流	区域番号	桜井-初瀬-009-土-Y・R
	土石流の高さが1mを超える場合、土石等の移動による力が50kN/m ² 以下の区域			告示番号	奈良県告示第418号	区域名称	桜井市初瀬(009) 土石流警戒区域・特別警戒区域
	それ以外の区域			告示年月日	平成27年1月30日	所在地	桜井市初瀬

参考資料 (その3)



0 1 ×100m

参考資料

土砂災害防止法施行令第2条の基準に該当する区域		 縮尺 1:2,500	自然現象の種類	土石流	区域番号	桜井-初瀬-009-土-Y・R
土砂災害防止法施行令第3条の基準に該当する区域			告示番号	奈良県告示第418号	区域名称	桜井市初瀬(009) 土石流警戒区域・特別警戒区域
土砂災害防止法施行令第3条の基準に該当する区域			告示年月日	平成27年1月30日	所在地	桜井市初瀬
それ以外の区域	