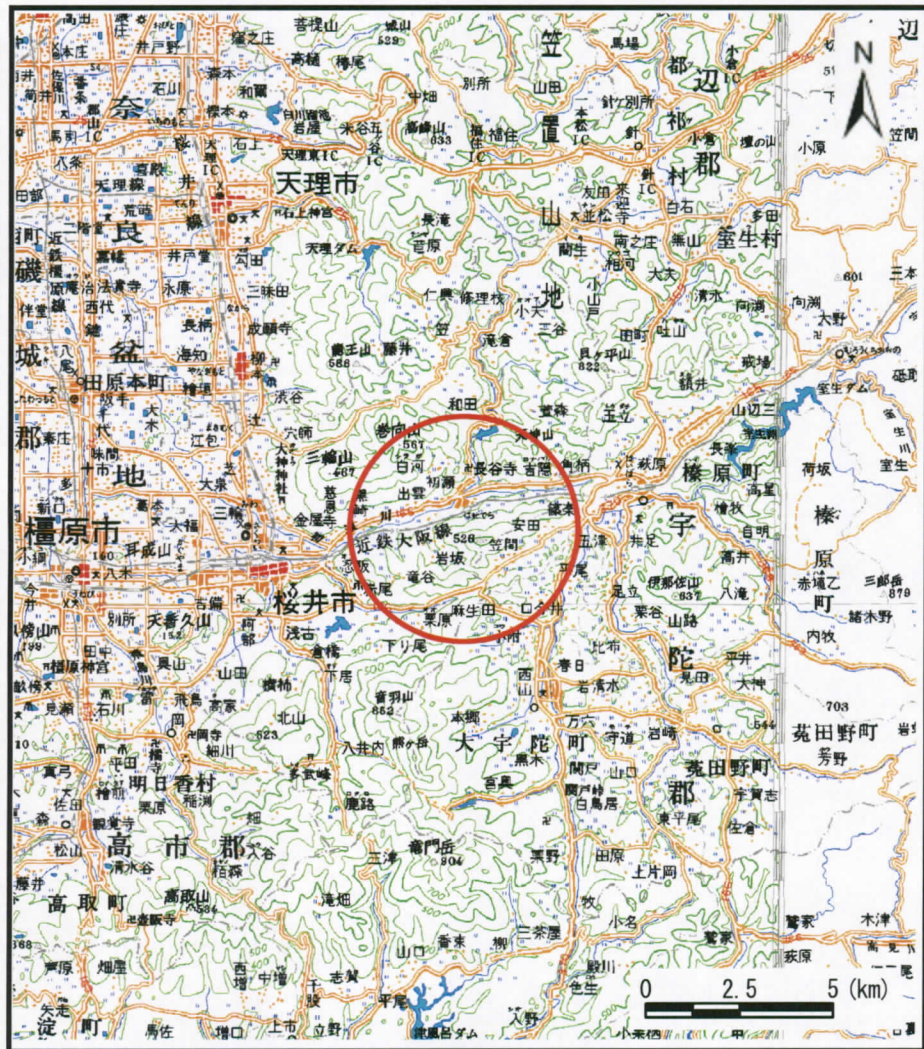
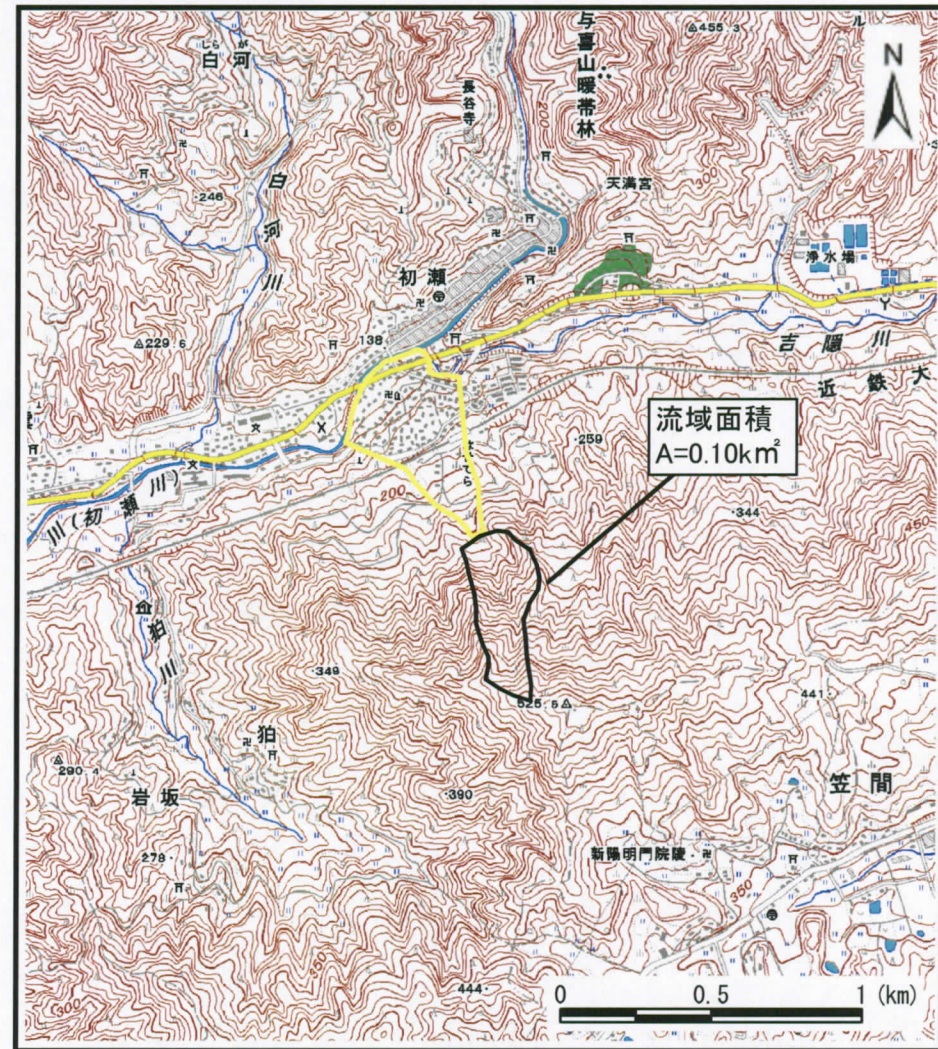


土砂災害警戒区域等の指定の公示に係る図書 (その1)



(1/200,000)



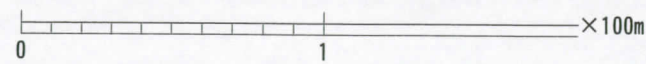
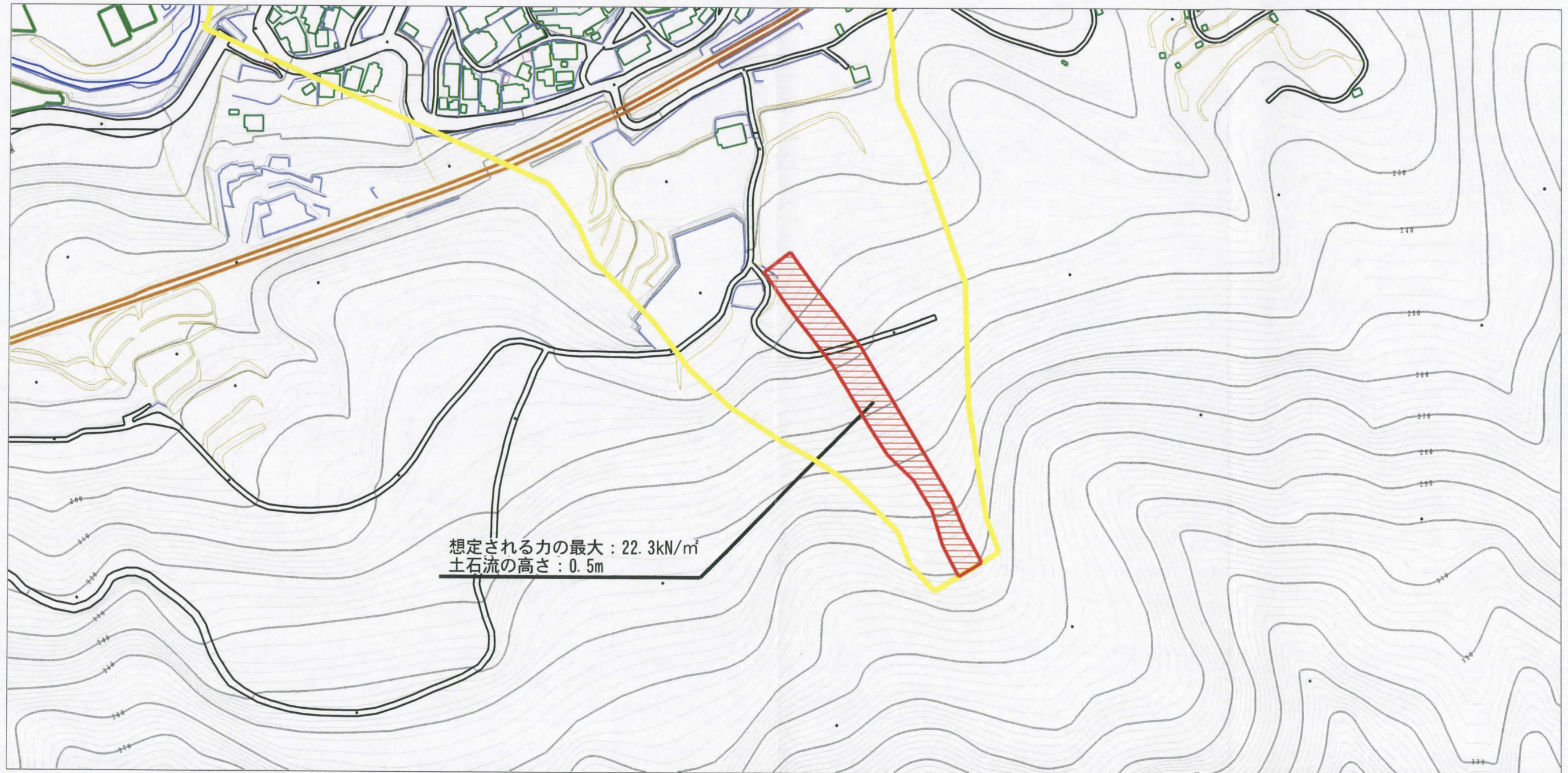
(1/25,000)

”様式-1 (土)
土砂災害警戒区域・土砂災害特別警戒区域 位置図”

自然現象の種類	土石流
区域番号	桜井-初瀬-008-土-Y・R
区域名称	桜井市初瀬(008)土石流警戒区域・特別警戒区域
所在地	桜井市初瀬

この地図は、国土地理院長の承認を得て、同院発行の数値地図200000（地図画像）及び数値地図25000（地図画像）を複製したものである。（認証番号 平23近複 第11号）

土砂災害警戒区域等の指定の公示に係る図書（その2）



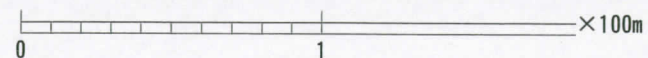
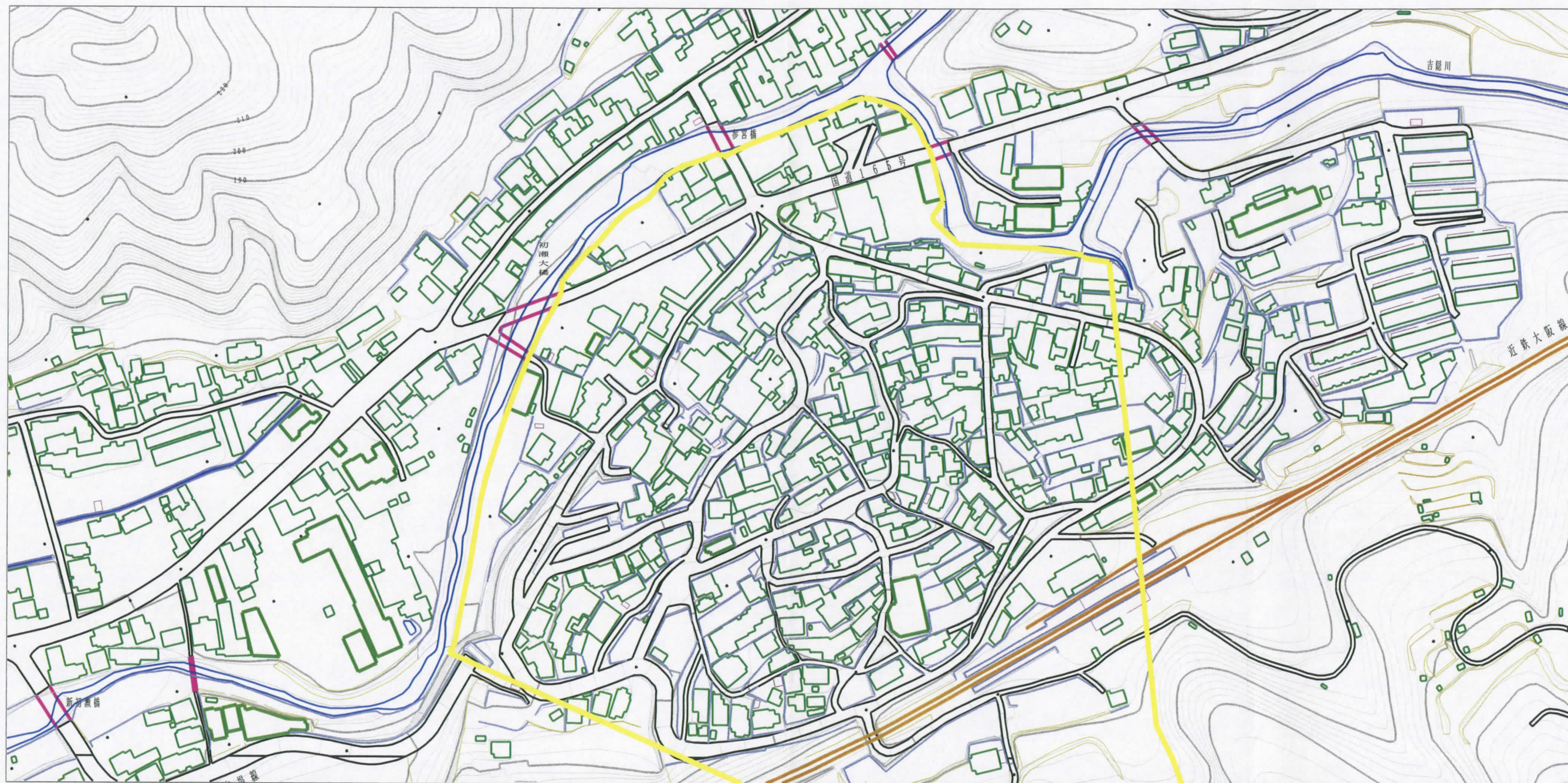
想定される力の最大：22.3kN/m²
土石流の高さ：0.5m

様式-2（土）

土砂災害警戒区域・土砂災害特別警戒区域
区域図

土砂災害防止法施行令第三 条の基準に該当する区域	土砂災害防止法施行令第二 条の基準に該当する区域		N 縮尺 1:2,500	自然現象 の種類	土石流	区域番号	桜井-初瀬-008-土-Y・R
	土石流の高さが1mを超える場合、土石等の 移動による力が50kN/m ² を超える区域			告示番号	奈良県告示第418号	区域名称	桜井市初瀬(008) 土石流警戒区域・特別警戒区域
	土石流の高さが1mを超える場合、土石等の 移動による力が50kN/m ² 以下の区域			告示年月日	平成27年1月30日	所在地	桜井市初瀬
	それ以外の区域						

土砂災害警戒区域等の指定の公示に係る図書（その2）

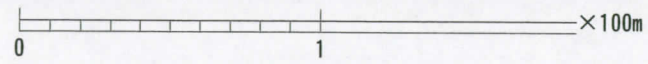
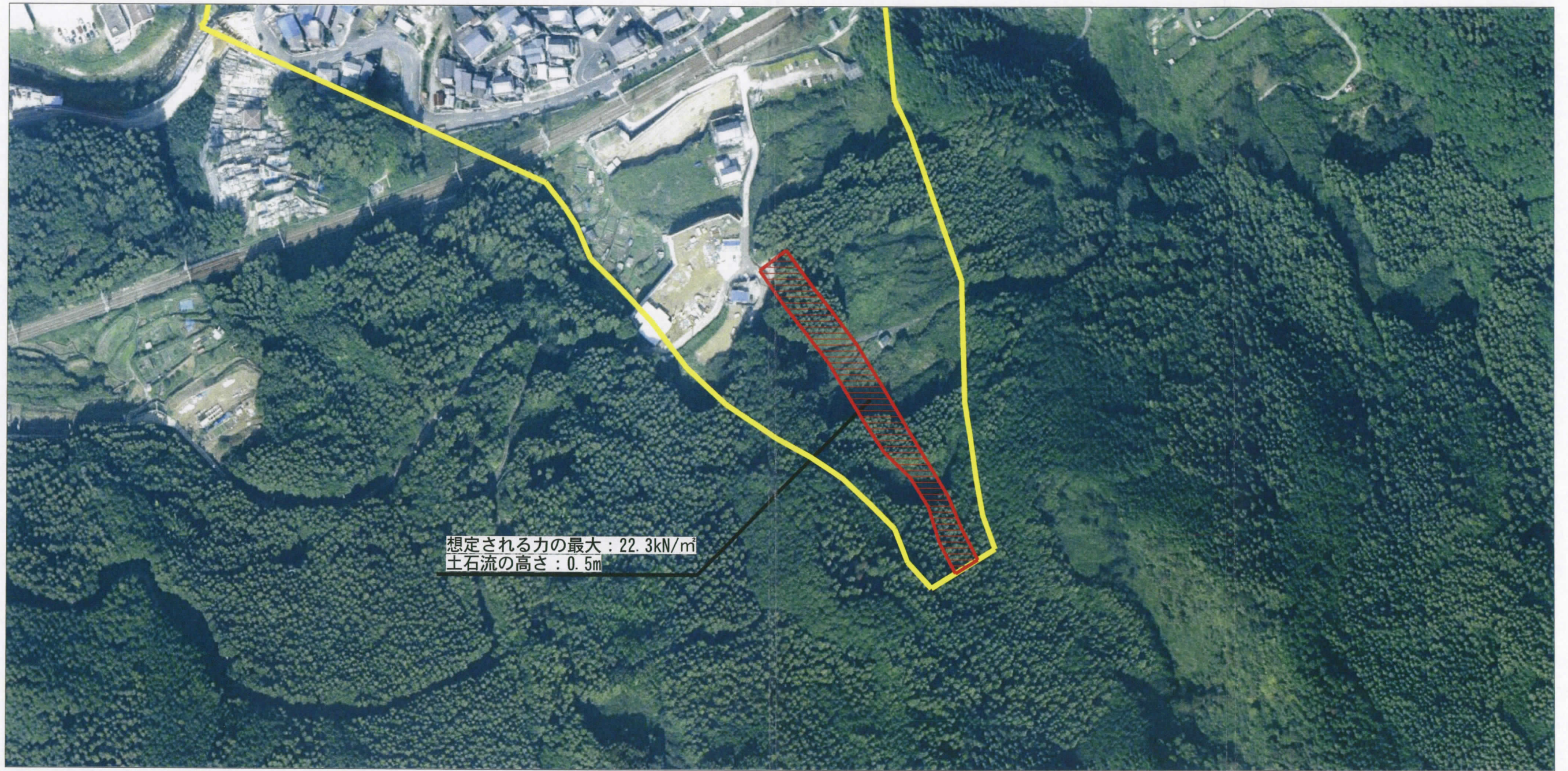


様式-2 (土)

土砂災害警戒区域・土砂災害特別警戒区域
区域図

土砂災害防止法施行令第二条の基準に該当する区域		N 縮尺 1:2,500	自然現象 の種類	土石流	区域番号	桜井-初瀬-008-土-Y・R
土砂災害防止法施行令第三条の基準に該当する区域			告示番号	奈良県告示第418号	区域名称	桜井市初瀬 (008) 土石流警戒区域・特別警戒区域
それ以外の区域			告示年月日	平成27年1月30日	所在地	桜井市初瀬

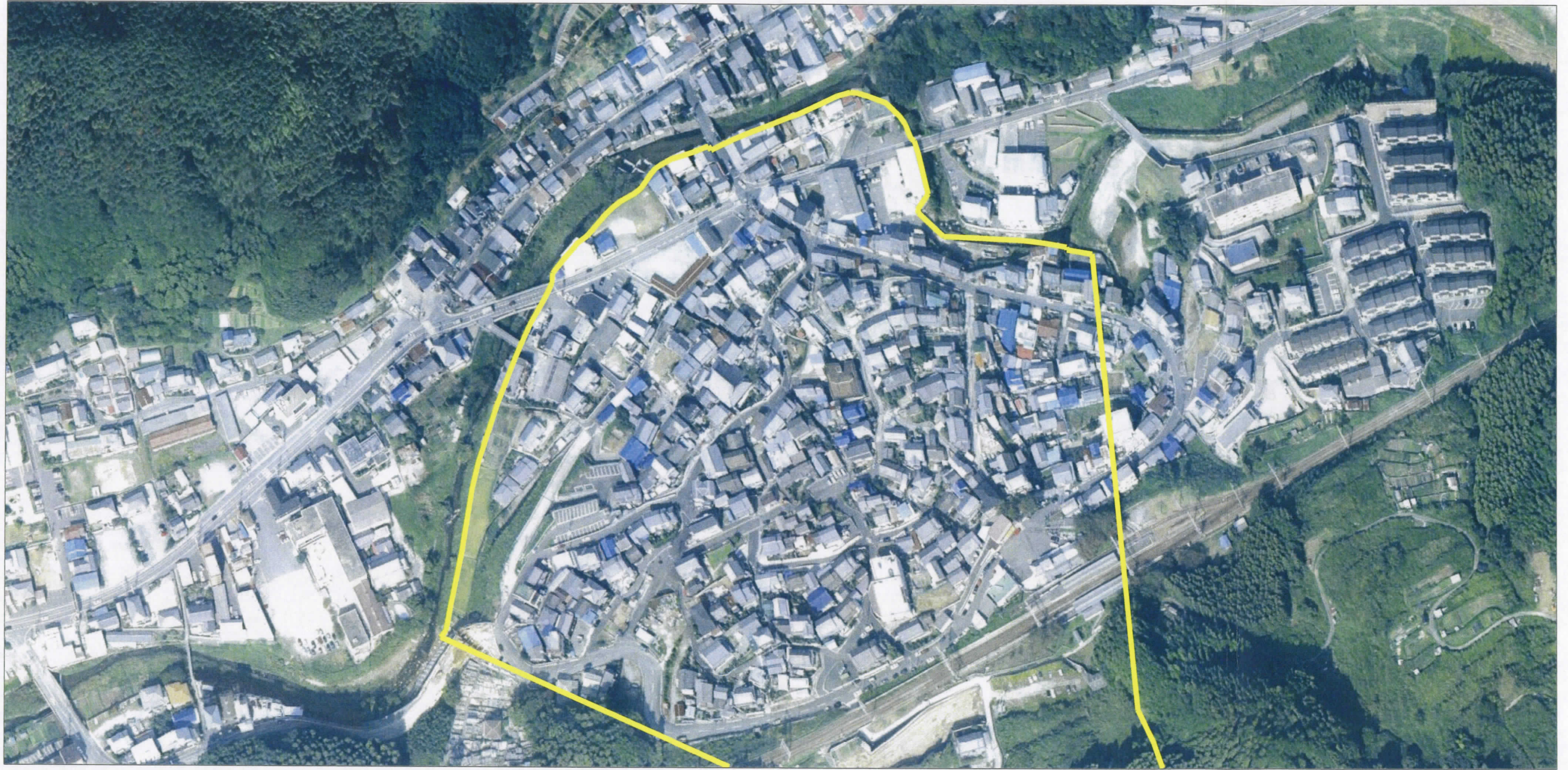
参考資料 (その3)



参考資料

土砂災害防止法施行令第二条の基準に該当する区域		 縮尺 1:2,500	自然現象の種類	土石流	区域番号	桜井-初瀬-008-土-Y・R
土砂災害防止法施行令第三条の基準に該当する区域			告示番号	奈良県告示第418号	区域名称	桜井市初瀬(008) 土石流警戒区域・特別警戒区域
土砂災害防止法施行令第三条の基準に該当する区域			告示年月日	平成27年1月30日	所在地	桜井市初瀬
それ以外の区域						

参考資料 (その3)



0 1 ×100m

参考資料

土砂災害防止法施行令第二条の基準に該当する区域



土砂災害防止法施行令第三条の基準に該当する区域



それ以外の区域



縮尺
1:2,500

自然現象の種類	土石流	区域番号	桜井-初瀬-008-土-Y・R
告示番号	奈良県告示第418号	区域名称	桜井市初瀬(008) 土石流警戒区域・特別警戒区域
告示年月日	平成27年1月30日	所在地	桜井市初瀬