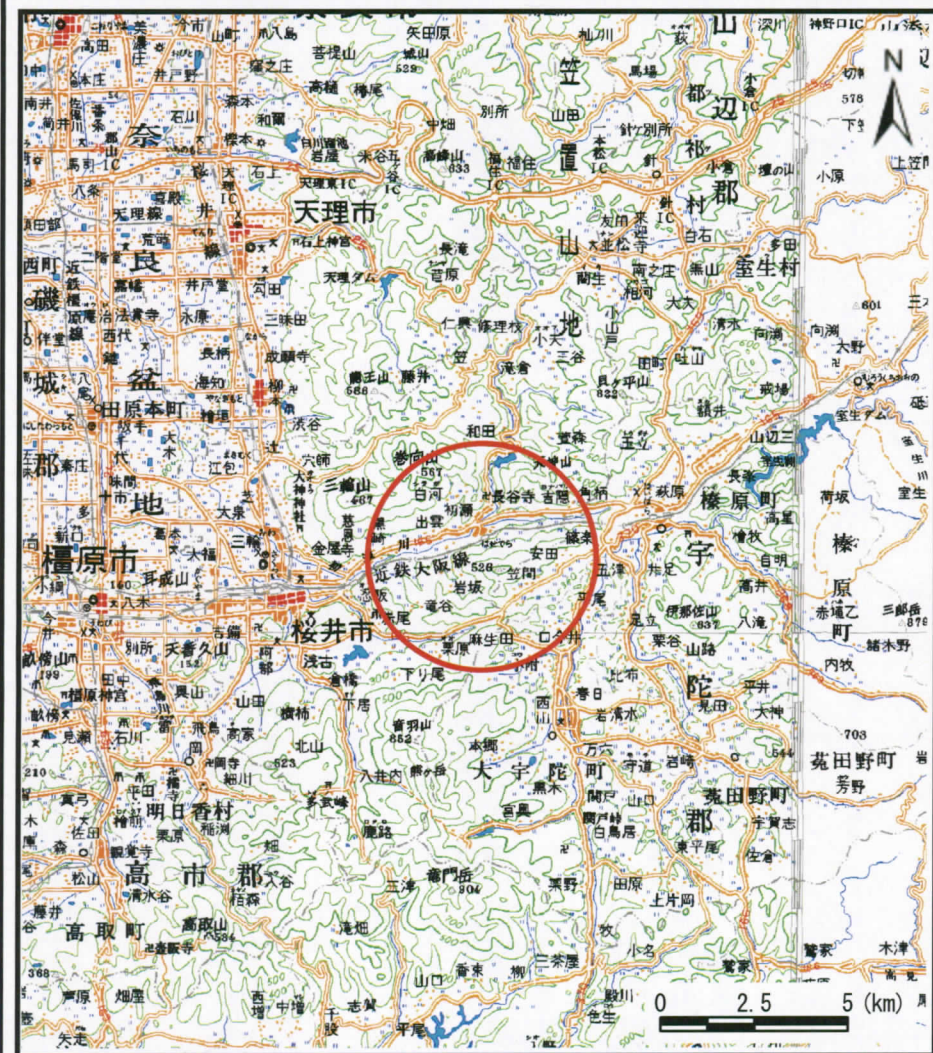
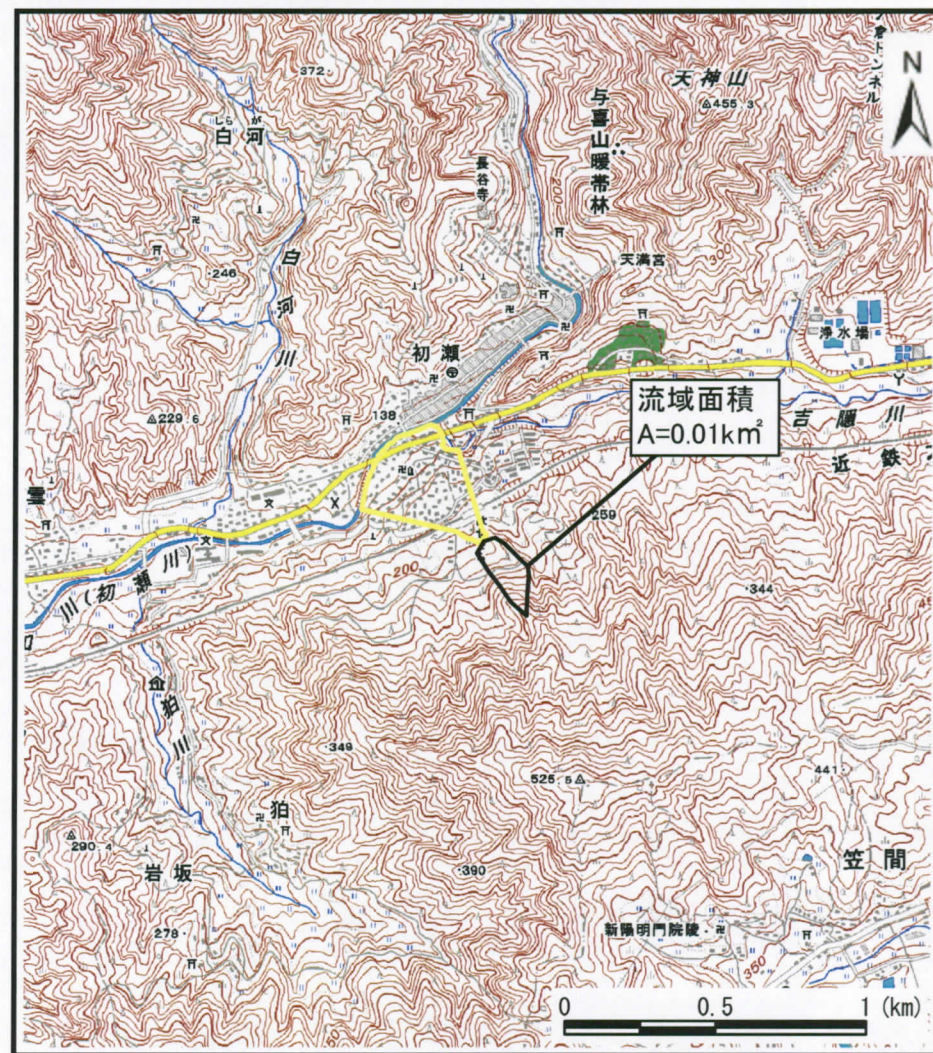


土砂災害警戒区域等の指定の公示に係る図書 (その1)



(1/200,000)



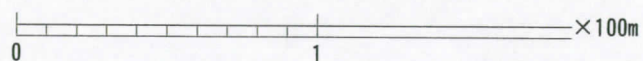
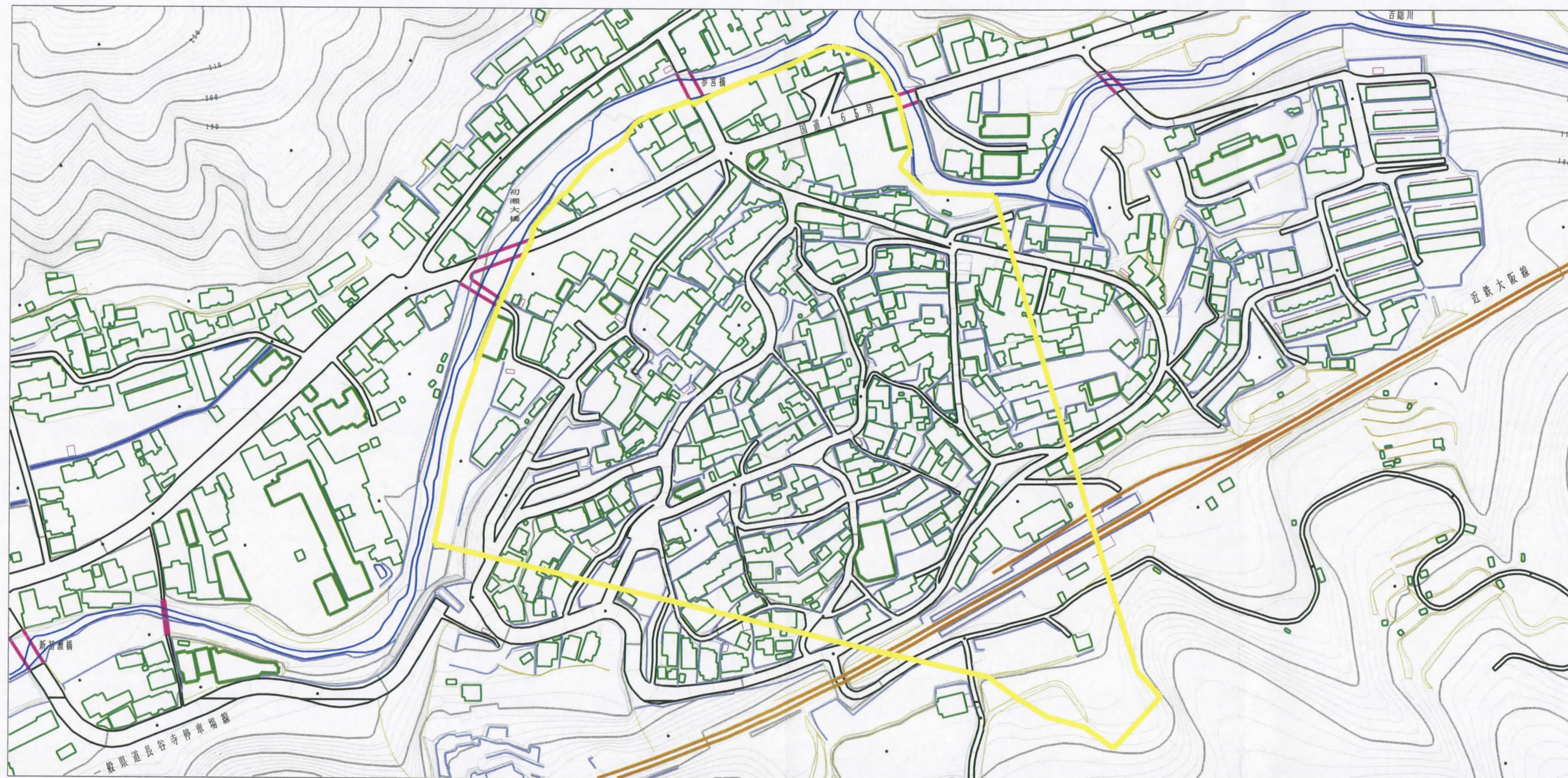
(1/25,000)

“様式-1(土)
土砂災害警戒区域 位置図”

自然現象の種類	土石流
区域番号	桜井-初瀬-007-土-Y
区域名称	桜井市初瀬(007)土石流警戒区域
所在地	桜井市初瀬

この地図は、国土地理院長の承認を得て、同院発行の数値地図20000(地図画像)及び数値地図25000(地図画像)を複製したものである。(認証番号 平23近複 第11号)

土砂災害警戒区域の指定の公示に係る図書 (その2)



様式-2 (土)
土砂災害警戒区域 区域図

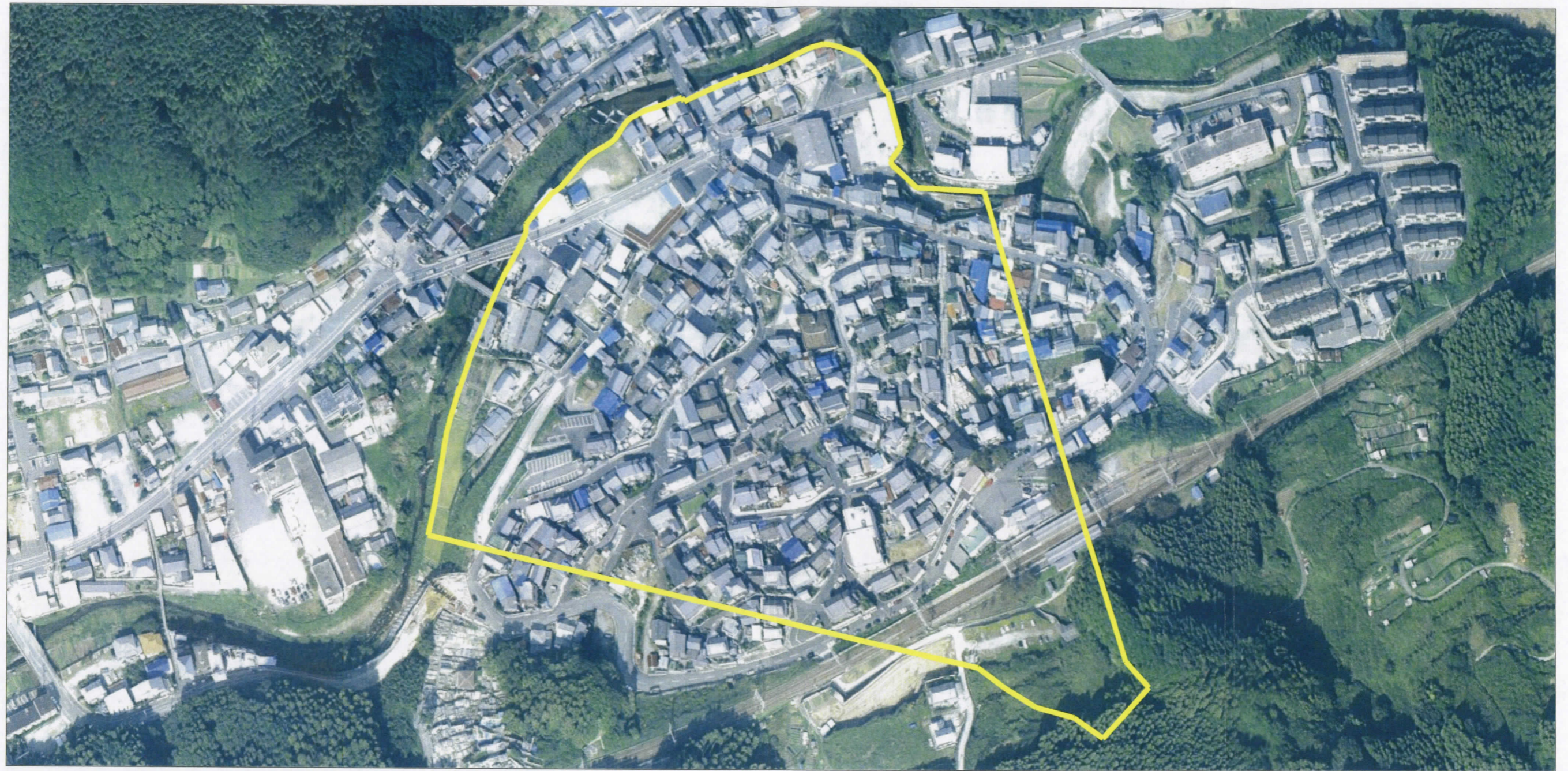
土砂災害防止法施行令第2条の基準に該当する区域



縮尺
1:2,500

自然現象の種類	土石流	区域番号	桜井-初瀬-007-土-Y
告示番号	奈良県告示第410号	区域名称	桜井市初瀬(007)土石流警戒区域
告示年月日	平成27年1月30日	所在地	桜井市初瀬

参考資料 (その3)



0 1 ×100m

参考資料

土砂災害防止法施行令第二条の基準に該当する区域



縮尺
1:2,500

自然現象の種類	土石流	区域番号	桜井-初瀬-007-土-Y
告示番号	奈良県告示第410号	区域名称	桜井市初瀬(007)土石流警戒区域
告示年月日	平成27年1月30日	所在地	桜井市初瀬