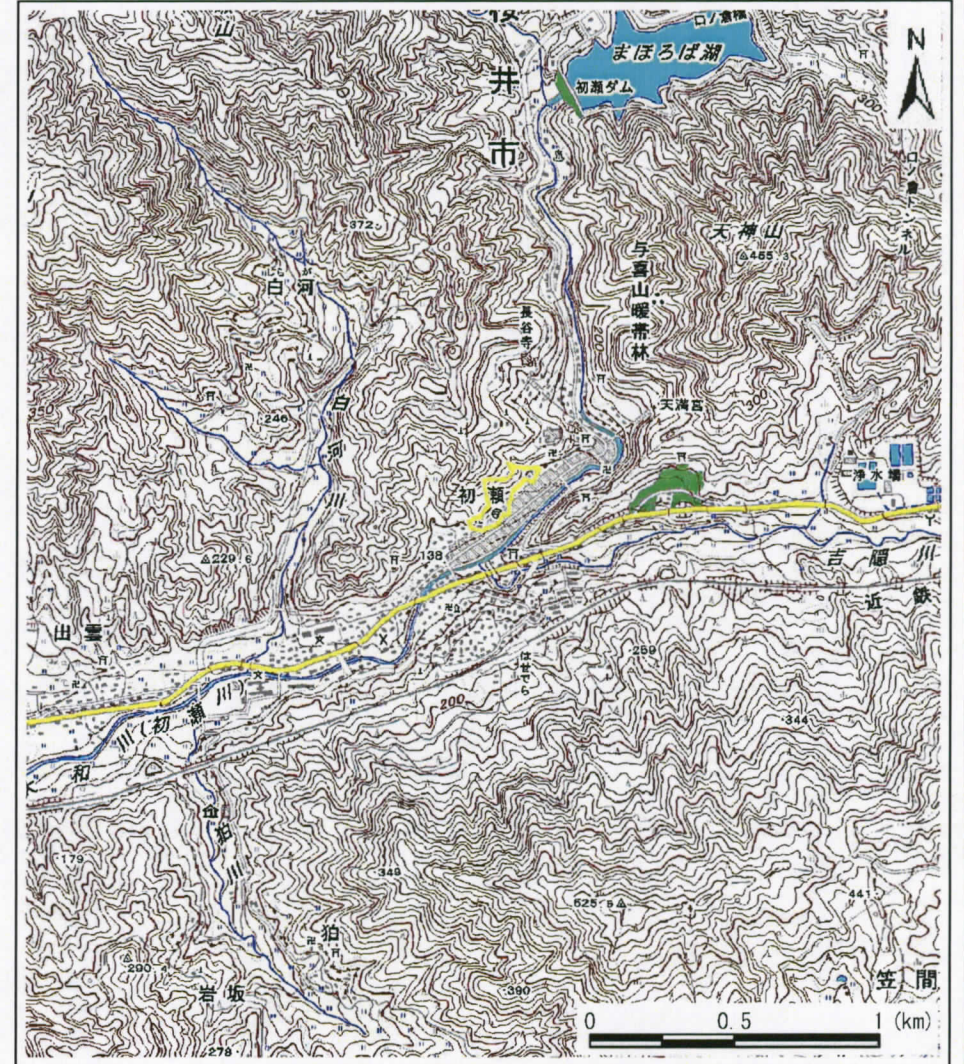
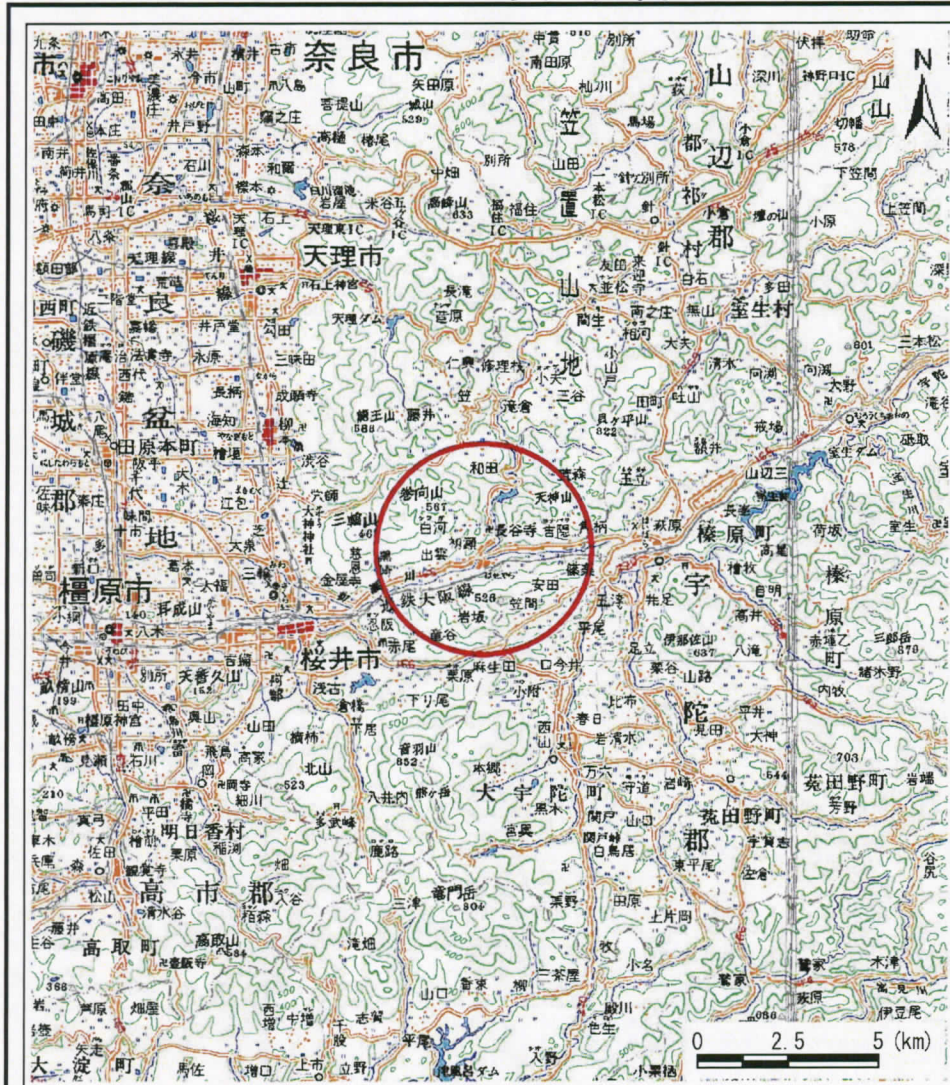


土砂災害警戒区域等の指定の公示に係る図書（その1）



様式-1 (急)
土砂災害警戒区域位置図

自然現象の種類

急傾斜地の崩壊

区域番号

桜井-初瀬-006-急-Y・R

区域名称

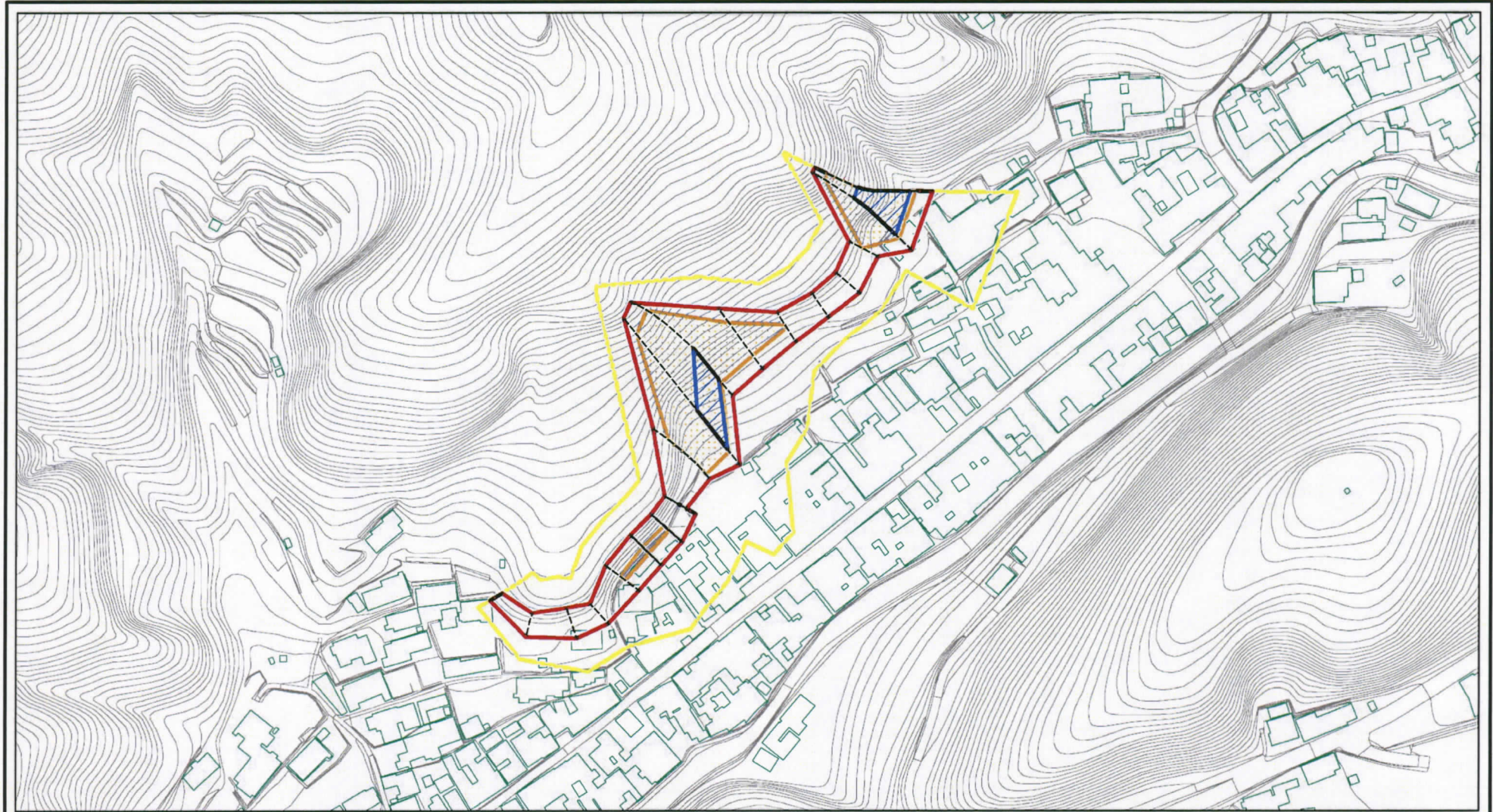
桜井市初瀬 (006) 急傾斜地崩壊警戒区域・特別警戒区域

所在地

桜井市初瀬

この地図は、国土地理院長の承認を得て、同院発行の20万分1地勢図及び2万5千分1地形図を複製したものである。(承認番号 平23近複、第11号)

土砂災害警戒区域等の指定の公示に係る図書(その2)



奈良県告示第409号

様式-2(急)

土砂災害警戒区域・土砂災害特別警戒区域
区域図(その1)

土砂災害防止法施行令第二条の基準に該当する区域	
土砂災害防止法施行令第三条の基準に該当する区域	
土砂等の(移動)高さが1m以下の場合、土砂等の移動による力が100kN/mを超える区域	
土砂等の堆積の高さが3mを超える区域	
それ以外の区域	

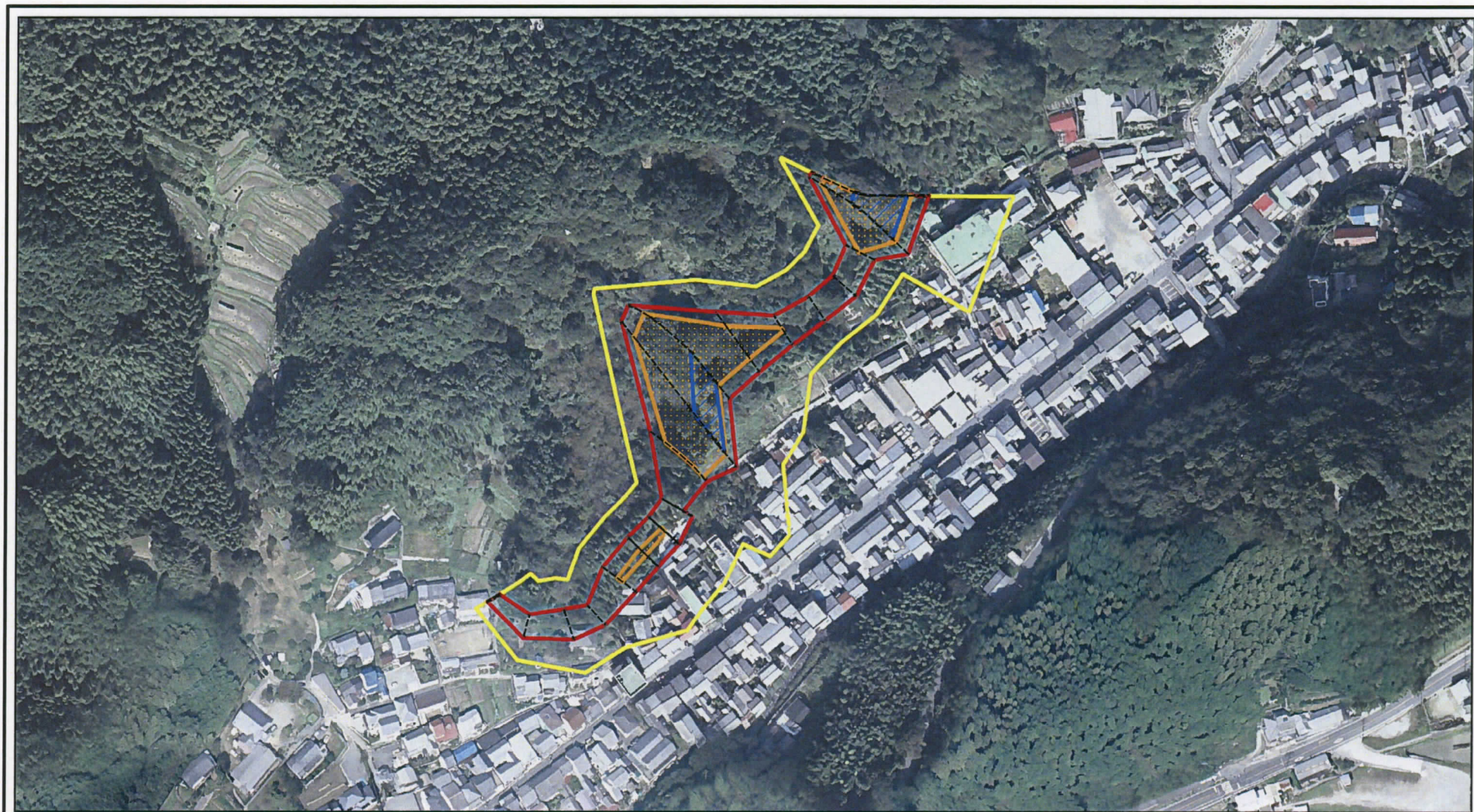
縮尺
1:2,500

自然現象の種類
告示番号
告示年月日

急傾斜地の崩壊
奈良県告示第417号
平成27年1月30日

区域番号	桜井-初瀬-006-急-Y・R
区域名称	桜井市初瀬(006) 急傾斜地崩壊警戒区域・特別警戒区域
所在地	桜井市初瀬

土砂災害警戒区域等の指定の公示に係る図書(その2)



奈良県告示第409号

様式-2(急)

土砂災害警戒区域・土砂災害特別警戒区域
区域図(その1)

土砂災害防止法施行令第二条の基準に該当する区域	
土砂災害防止法施行令第三条の基準に該当する区域	
土砂等の(移動)高さが1m以下の場合、土砂等の移動による力が100kN/m ² を超える区域	
土砂等の堆積の高さが3mを超える区域	
それ以外の区域	

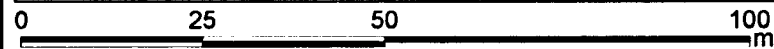
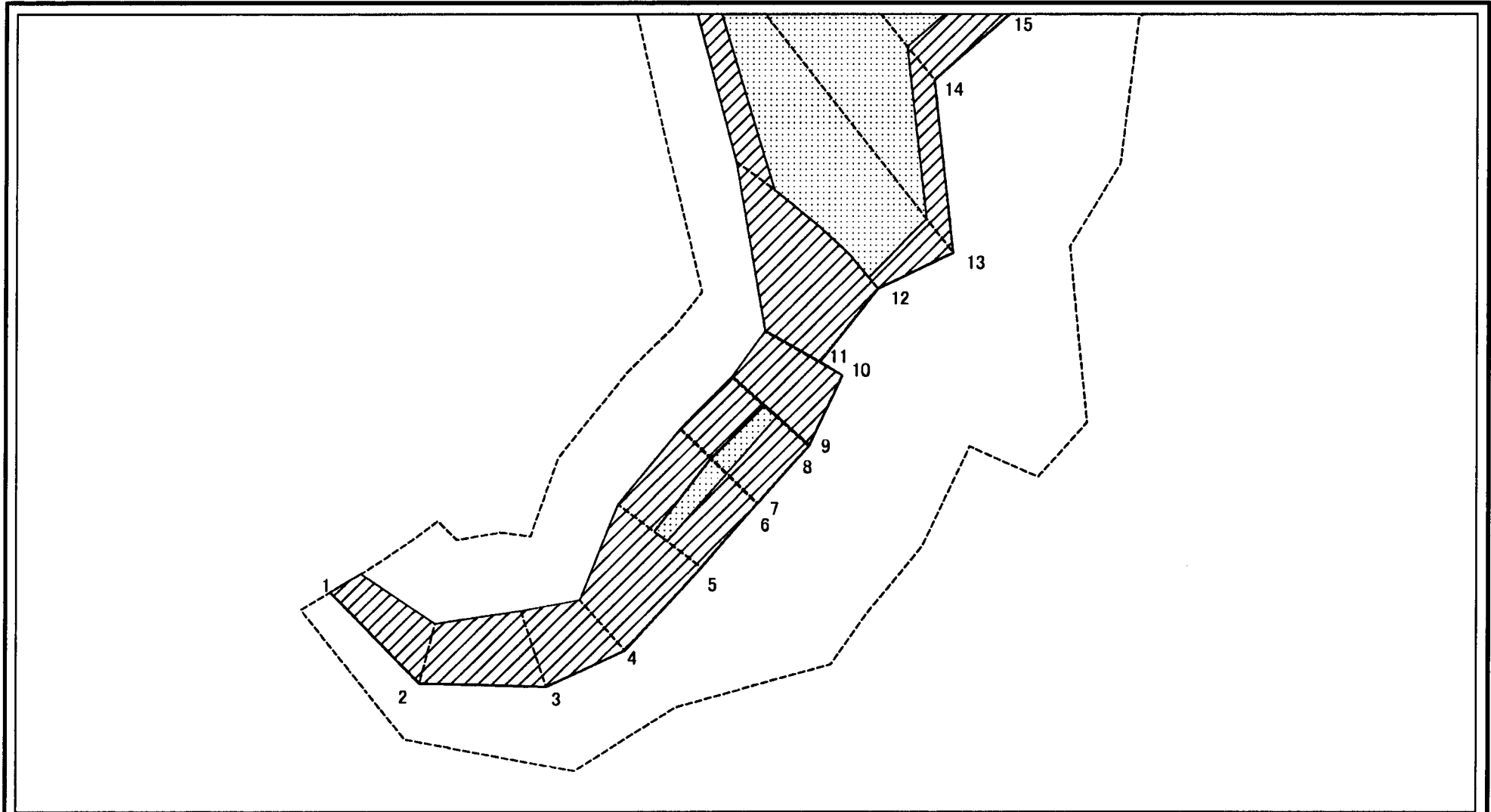
縮尺
1:2,500

自然現象の種類
告示番号
告示年月日

急傾斜地の崩壊
奈良県告示第417号
平成27年 1月30日

区域番号	桜井-初瀬-006-急-Y・R
区域名称	桜井市初瀬(006) 急傾斜地崩壊警戒区域・特別警戒区域
所在地	桜井市初瀬

土砂災害警戒区域等の指定の公示に係る図書(その2-2)



奈良県告示第409号

図中の数字は横断測線番号を示す

様式-2-2(急)
土砂災害特別警戒区域の区域区分図
(急傾斜地の崩壊に伴う土石等の移動により
建築物の地上部に作用すると想定される力)

土砂災害防止法施行令第二条の基準に該当する区域



土砂災害防止法
施行令第三条の
基準に該当する
区域

土石等の(移動)高さが1m以下の場合、
土石等の移動による力が100kN/mを超える区域

それ以外の区域



縮尺

1:1,000

自然現象
の種類

告示番号

告示年月日

急傾斜地の崩壊

奈良県告示第417号

平成27年1月30日

区域番号

区域名称

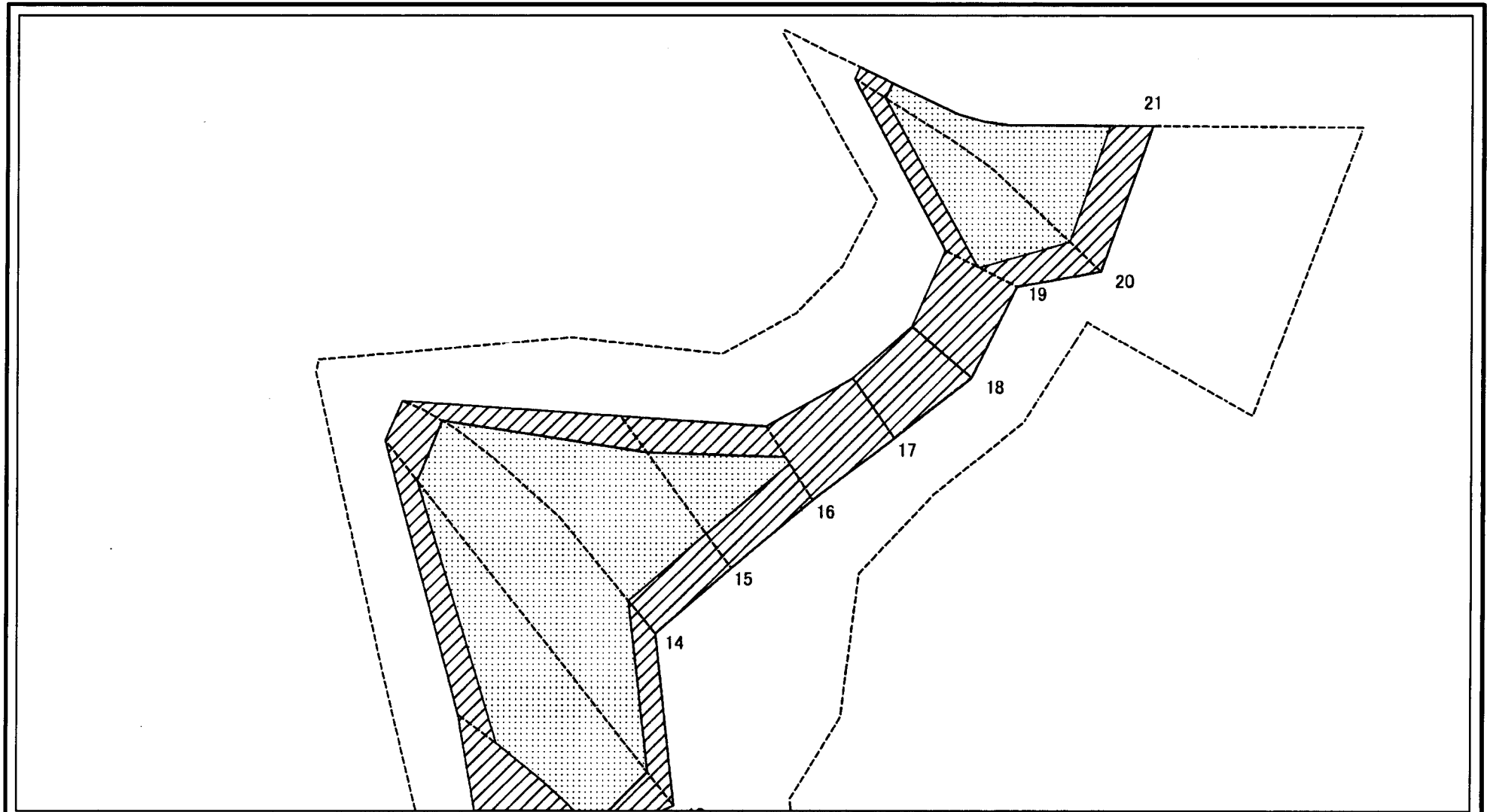
所在地

桜井-初瀬-006-急-Y・R

桜井市初瀬(006)
急傾斜地崩壊警戒区域・特別警戒区域

桜井市初瀬

土砂災害警戒区域等の指定の公示に係る図書(その2-2)



奈良県告示第409号

図中の数字は横断測線番号を示す

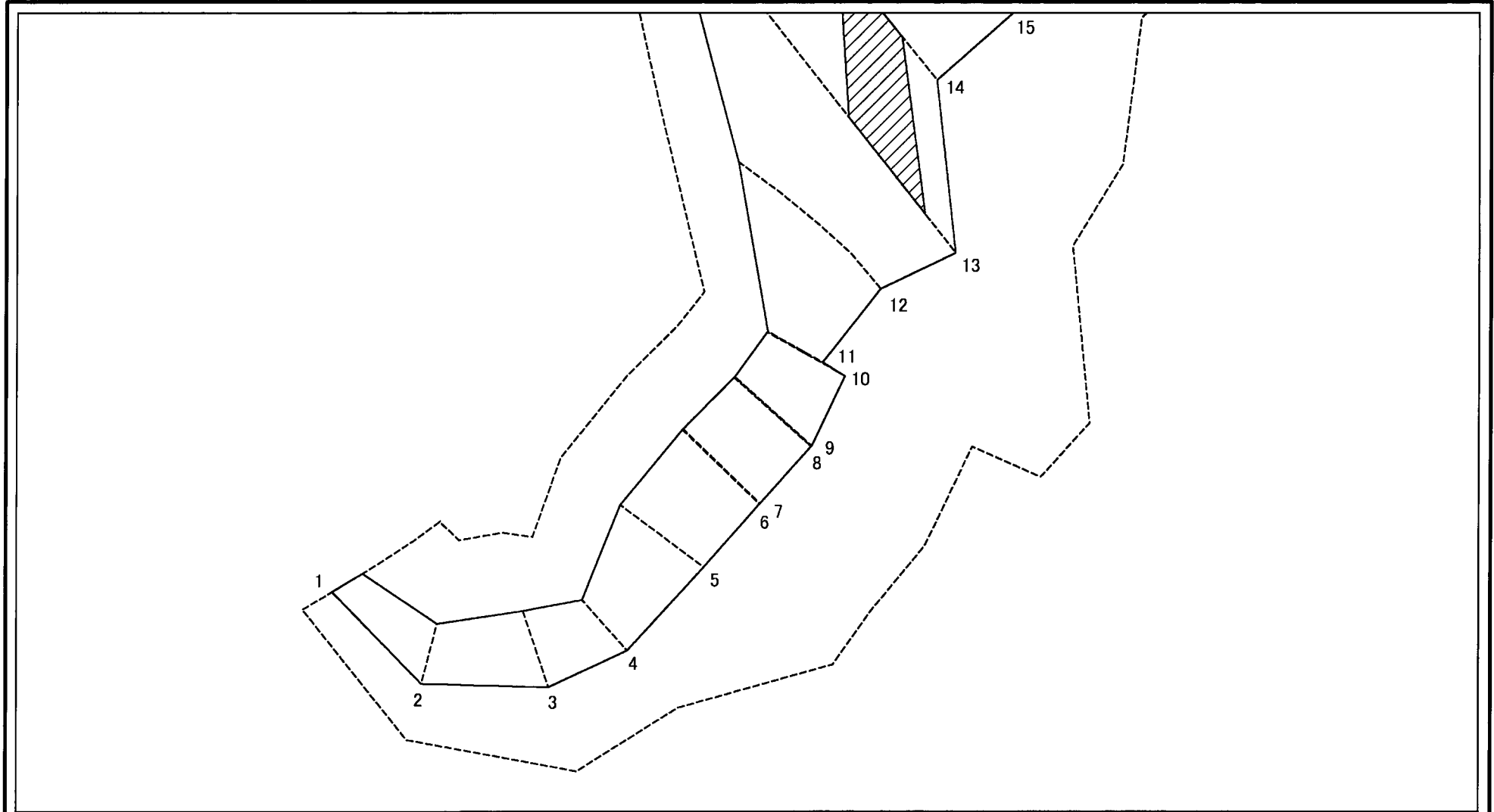
様式-2-2(急)
土砂災害特別警戒区域の区域区分図
(急傾斜地の崩壊に伴う土石等の移動により
建築物の地上部に作用すると想定される力)

土砂災害防止法施行令第2条の基準に該当する区域	
土砂災害防止法施行令第3条の基準に該当する区域	
それ以外の区域	

縮尺
1:1,000

自然現象の種類	急傾斜地の崩壊	区域番号	桜井-初瀬-006-急-Y・R
告示番号	奈良県告示第417号	区域名称	桜井市初瀬(006) 急傾斜地崩壊警戒区域・特別警戒区域
告示年月日	平成27年1月30日	所在地	桜井市初瀬

土砂災害警戒区域等の指定の公示に係る図書(その2-3)

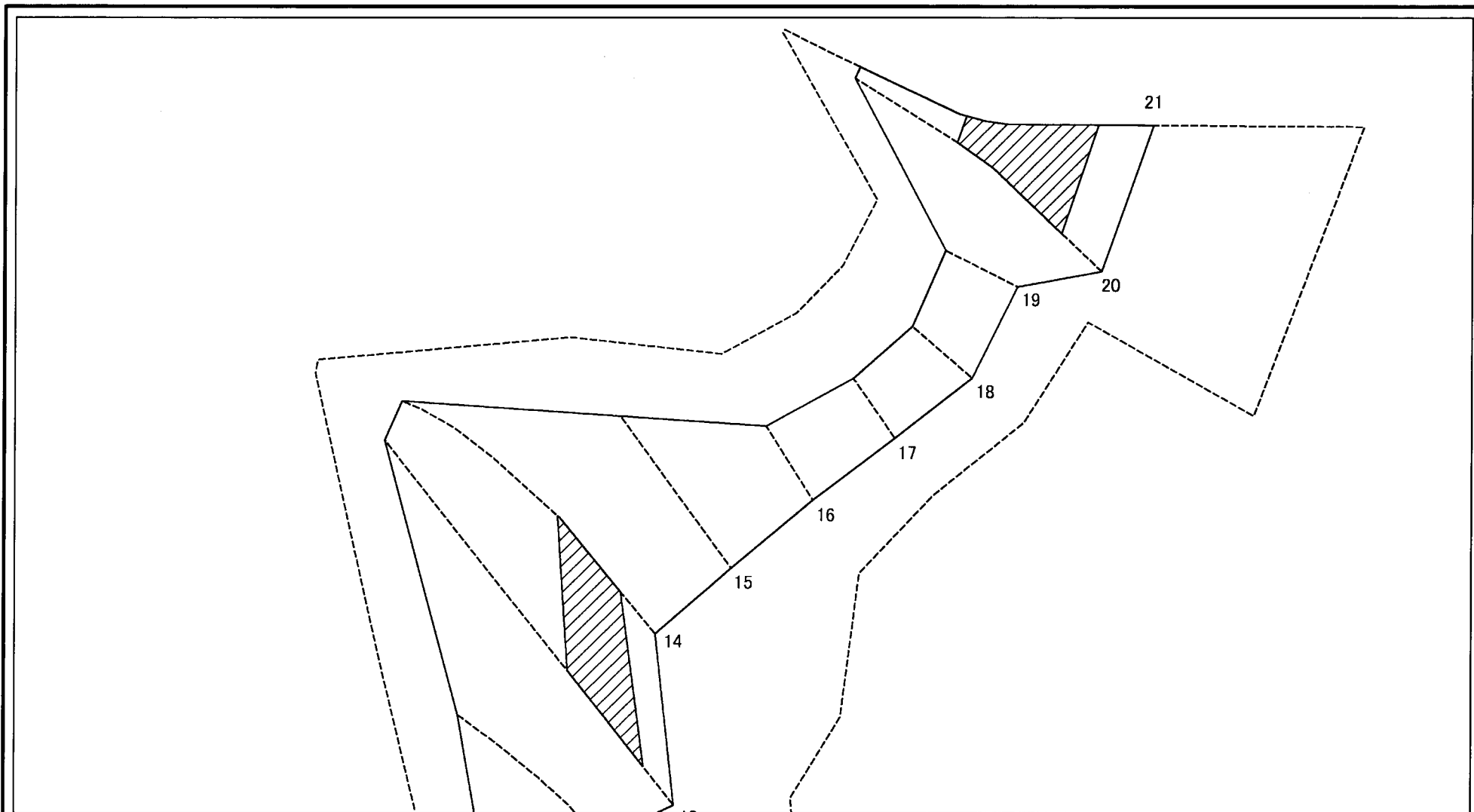


奈良県告示第409号

図中の数字は横断測線番号を示す

様式-2-3(急) 土砂災害特別警戒区域の区域区分図 (急傾斜地の崩壊に伴う土石等の堆積により 建築物の地上部に作用すると想定される力)	土砂災害防止法施行令第2条の基準に該当する区域		縮尺 1:1,000	自然現象の種類	急傾斜地の崩壊	区域番号	桜井-初瀬-006-急-Y・R	
	土砂災害防止法施行令第3条の基準に該当する区域			告示番号	奈良県告示第417号	区域名称	桜井市初瀬(006) 急傾斜地崩壊警戒区域・特別警戒区域	
	それ以外の区域			告示年月日	平成27年 1月30日	所在地	桜井市初瀬	

土砂災害警戒区域等の指定の公示に係る図書(その2-3)



奈良県告示第409号

図中の数字は横断測線番号を示す

様式-2-3(急)
土砂災害特別警戒区域の区域区分図
(急傾斜地の崩壊に伴う土石等の堆積により
建築物の地上部に作用すると想定される力)

土砂災害防止法施行令第二条の基準に該当する区域	
土砂災害防止法施行令第三条の基準に該当する区域	
それ以外の区域	

N	
縮尺	
1:1,000	

自然現象の種類	急傾斜地の崩壊	区域番号	桜井-初瀬-006-急-Y・R
告示番号	奈良県告示第417号	区域名称	桜井市初瀬(006) 急傾斜地崩壊警戒区域・特別警戒区域
告示年月日	平成27年1月30日	所在地	桜井市初瀬

